

表一 預力鋼絞線相關進口數量及相對量表

項目/年	86	87	88	88/1-9月	89/1-9月
<b>1. 進口量(公噸)</b>					
南韓貨品進口量(公噸)	***	***	***	***	***
增減率(%)	0.0	22.1	-29.8	0.0	58.8
成長率(%)		22.1	-42.5		
泰國貨品進口量(公噸)	***	***	***	***	***
增減率(%)		0.0	63.3	0.0	9400.0
成長率(%)			63.3		
馬來西亞貨品進口量(公噸)	***	***	***	***	***
增減率(%)				0.0	627.2
成長率(%)					
涉案國進口量合計(公噸)	520	935	1,624	614	6,360
增減率(%)	0.0	79.8	212.3	0.0	935.8
成長率(%)		79.8	73.7		
非涉案國進口量合計(公噸)	1,512	1,570	4,837	3,498	4,556
增減率(%)	0.0	3.8	219.8	0.0	30.3
成長率(%)		3.8	208.1		
總進口量(公噸)	2,032	2,505	6,461	4,112	10,916
增減率(%)	0.0	23.2	217.9	0.0	165.5
成長率(%)		23.2	158.0		
<b>2. 內銷量(公噸)</b>					
國產品內銷量(公噸)	32,009	21,152	31,552	21,504	23,537
增減率(%)	0.0	-33.9	-1.4	0.0	9.5
友力內銷量(公噸)	***	***	***	***	***
增減率(%)	0.0	35.4	80.4	0.0	13.2
佳大內銷量(公噸)	***	***	***	***	***
增減率(%)	0.0	3.9	74.3	0.0	6.1
華新麗華內銷量(公噸)	***				
增減率(%)					
<b>3. 國內總需求量(公噸)</b>					
增減率(%)	34,041	23,657	38,013	25,616	34,453
增減率(%)	0.0	-30.5	11.7	0.0	34.5
<b>4. 進口貨占進口市場占有率(%)</b>					
南韓貨品占進口市場百分比(%)	***	***	***	***	***
增減率(%)	0.0	-0.9	-77.9	0.0	-40.2
泰國貨品占進口市場百分比(%)	***	***	***	***	***
增減率(%)				0.0	3478.2
馬來西亞貨品占進口市場百分比(%)	***	***	***	***	***
增減率(%)				0.0	173.9
涉案國貨品占進口市場百分比(%)	25.6	37.3	25.1	14.9	58.3
增減率(%)	0.0	45.9	-1.8	0.0	290.1
非涉案國貨品占進口市場百分比(%)	74.4	62.7	74.9	85.1	41.7
增減率(%)	0.0	-15.8	0.6	0.0	-50.9
<b>5. 市場占有率(%)</b>					
友力市場占有率(%)	***	***	***	***	***
增減率(%)	0.0	94.8	61.5	0.0	-15.8
佳大市場占有率(%)	***	***	***	***	***
增減率(%)	0.0	49.5	56.1	0.0	-21.1
華新麗華市場占有率(%)	***				
增減率(%)					
國內產業市場占有率(%)	94.0	89.4	83.0	83.9	68.3
增減率(%)	0.0	-4.9	-11.7	0.0	-18.6
南韓貨品市場占有率(%)	***	***	***	***	***
增減率(%)	0.0	75.7	-37.1	0.0	18.1
泰國貨品市場占有率(%)	***	***	***	***	***
增減率(%)				0.0	6963.2
馬來西亞貨品市場占有率(%)	***	***	***	***	***
增減率(%)				0.0	440.7
涉案國貨品市場占有率(%)	1.5	4.0	4.3	2.4	18.5
增減率(%)	0.0	158.7	179.7	0.0	670.1
非涉案國貨品市場占有率(%)	4.4	6.6	12.7	13.7	13.2
增減率(%)	0.0	49.4	186.4	0.0	-3.1
<b>6. 進口貨相對國內生產量</b>					
友力生產量(公噸)	***	***	***	***	***
佳大生產量(公噸)	***	***	***	***	***
華新麗華生產量(公噸)	***	0	0	0	0
國內產業生產量(公噸)	34,801	23,123	34,189	23,280	23,698
南韓貨品相對國內生產量百分比(%)	***	***	***	***	***
增減率(%)	0.0	83.8	-28.6	0.0	56.0
泰國貨品相對國內生產量百分比(%)	***	***	***	***	***
增減率(%)			10.5	0.0	9232.4
馬來西亞貨品相對國內生產量百分比(%)	***	***	***	***	***
增減率(%)				0.0	614.4
涉案國貨品相對國內生產量百分比(%)	1.5	4.0	4.8	2.6	26.8
增減率(%)	0.0	170.6	217.9	0.0	917.6
非涉案國貨品相對國內生產量百分比(%)	4.3	6.8	14.1	15.0	19.2
增減率(%)	0.0	56.2	225.6	0.0	28.0

資料來源：泰國涉案廠商填覆本會之資料一份，馬來西亞涉案廠商填覆本會之資料二份，進口商填覆本會之問卷中自南韓進口之資料三份。非涉案國數據係依申請人依據財政部關稅總局進口貿易統計月報所推估之進口數據。國內產業數據則依據國內生產廠商答卷二份(友力及佳大)，及前案產業損害最後調查報告附表(華新麗華)。

註 1：增減率係以各列開始有數據之年度為基期。  
2：國內總需求量=國內產業內銷量+總進口量。

表二 預力鋼絞線相關價格表

項目/年	86	87	88	88/1-9月	89/1-9月
<b>1. 國產品內銷價(仟元/噸)</b>					
國產品內銷價(仟元/噸)	19.8	19.6	18.4	18.4	18.0
增減率(%)	0.0	-0.8	-7.1		-2.5
成長率(%)		-0.8	-6.4		
友力內銷價(仟元/噸)		***	***	***	***
增減率(%)	0.0	-4.3	-11.3		-4.1
成長率(%)		-4.3	-7.3		
佳大內銷價(仟元/噸)	***	***	***	***	***
增減率(%)	0.0	0.1	-4.9		-1.0
成長率(%)		0.1	-5.1		
華新麗華內銷價(仟元/噸)	***				
增減率(%)					
成長率(%)					
<b>2. 國產品製成品成本</b>					
增減率(%)	0.0	-5.6	-15.1		4.5
成長率(%)		-5.6	-10.1		
友力製成品成本(仟元/噸)	***	***	***	***	***
增減率(%)	0.0	-7.7	-9.0		5.8
成長率(%)		-7.7	-1.4		
佳大製成品成本(仟元/噸)	***	***	***	***	***
增減率(%)	0.0	5.7	-13.0		3.6
成長率(%)		5.7	-17.6		
華新麗華製成品成本(仟元/噸)	***				
增減率(%)					
成長率(%)					
<b>3. 國產品外銷價(仟元/噸)</b>					
友力外銷價(仟元/噸)	***	***	***	***	***
增減率(%)					
成長率(%)					
佳大外銷價(仟元/噸)	***	***	***	***	***
增減率(%)					
成長率(%)					
華新麗華外銷價(仟元/噸)	***				
增減率(%)					
成長率(%)					
<b>4. 進口貨品CIF價加計關稅後之價格(仟元/噸)</b>					
南韓貨品進口CIF價加計關稅(仟元/噸)	***	***	***	***	***
增減率(%)	0.0	9.7	-9.6		2.1
成長率(%)		9.7	-17.5		
泰國貨品進口CIF價加計關稅(仟元/噸)		***	***	***	***
增減率(%)		0.0	-11.1		-0.3
成長率(%)			-11.1		
馬來西亞貨品進口CIF價加計關稅(仟元/噸)			***	***	***
增減率(%)					-26.3
成長率(%)					
非涉案國貨品進口CIF價加計關稅(仟元/噸)	18.1	19.0	17.3	17.4	16.1
增減率(%)	0.0	4.8	-4.4		-7.4
成長率(%)		4.8	-8.8		
<b>5. 國產品與進口貨品CIF價加計關稅後之價差指數</b>					
國產品與南韓貨價差指數	-100k	-166k	-77k	23k	1k
國產品與泰國貨價差指數		100t	129t	133t	115t
國產品與馬來西亞貨品價差指數			100m	116m	279m
國產品與非涉案國貨品價差指數	100n	38n	64n	61n	112n

資料來源：泰國涉案廠商填覆本會之資料一份，馬來西亞涉案廠商填覆本會之資料二份，進口商填覆本會之問卷中自南韓進口之資料三份。非涉案國數據係依申請人依據財政部關稅總局進口貿易統計之進口數據。國內產業數據則依據國內生產廠商答卷二份（友力及佳大），及前案產業損害最後調查報告附表（華新麗華）。

註 1: 製成品成本=原料+直接人工+製造費用+期初在製品存貨-期末在製品存貨-副產品產值

2: 價差 (price undercutting) = 國產品內銷價格 - 進口貨品CIF價加計關稅後之價格

表三 國內預力鋼絞線產業相關經濟因素趨勢表

項目/年	86	87	88	88/1-9月	89/1-9月
1. 產業生產量(公噸)	34,801	23,123	34,189	23,280	23,698
增減率(%)	0.0	-33.6	-1.8		1.8
成長率(%)		-33.6	47.9		
友力生產量(公噸)	***	***	***	***	***
增減率(%)	0.0	47.9	108.9		9.3
成長率(%)		47.9	41.3		
佳大生產量(公噸)	***	***	***	***	***
增減率(%)	0.0	28.4	98.7		-5.1
成長率(%)		28.4	54.8		
華新麗華生產量(公噸)	***				
增減率(%)	0.0				
成長率(%)					
2. 國內產業設備利用率(%)	66.6	53.8	54.0	49.1	50.1
增減率(%)	0.0	-19.3	-18.9		2.1
成長率(%)		-19.3	0.5		
友力設備利用率(%)	***	***	***	***	***
增減率(%)	0.0	18.5	-21.5		9.4
成長率(%)		18.5	-33.8		
佳大設備利用率(%)	***	***	***	***	***
增減率(%)	0.0	-16.7	29.6		-4.6
成長率(%)		-16.7	55.6		
華新麗華設備利用率(%)	***				
增減率(%)					
成長率(%)					
3. 存貨量(公噸)	674	3,104	5,861	5,014	5,999
增減率(%)	0.0	360.5	769.6		19.6
成長率(%)		360.5	88.8		
存貨量相對生產量之百分比(%)	1.9	13.4	17.1	21.5	25.3
增減率(%)	0.0	593.1	785.2		17.5
成長率(%)		593.1	27.7		
友力存貨量(公噸)	***	***	***	***	***
增減率(%)	0.0	319.3	2214.5		90.0
成長率(%)		319.3	452.0		
友力存貨量相對生產量之百分比(%)	1.0	2.9	11.5	12.2	21.2
增減率(%)	0.0	183.5	1007.8		73.9
成長率(%)		183.5	290.7		
佳大存貨量(公噸)	***	***	***	***	***
增減率(%)	0.0	951.9	1403.8		-6.6
成長率(%)		951.9	43.0		
佳大存貨量相對生產量之百分比(%)	3.0	24.5	22.6	30.2	29.7
增減率(%)	0.0	719.4	656.8		-1.6
成長率(%)		719.4	-7.6		
華新麗華存貨量(公噸)	***				
增減率(%)					
成長率(%)					
華新麗華存貨量相對生產量之百分比(%)	1.8				
增減率(%)					
成長率(%)					

表三 國內預力鋼絞線產業相關經濟因素趨勢表 (續)

項目/年	86	87	88	88/1-9月	89/1-9月
4. 產業內銷量(公噸)	32,009	21,152	31,552	21,504	23,537
增減率(%)	0.0	-33.9	-1.4		9.5
成長率(%)		-33.9	49.2		
友力內銷量(公噸)	***	***	***	***	***
增減率(%)	0.0	35.4	80.4		13.2
成長率(%)		35.4	33.3		
佳大內銷量(公噸)	***	***	***	***	***
增減率(%)	0.0	3.9	74.3		6.1
成長率(%)		3.9	67.8		
華新麗華內銷量(公噸)	***				
增減率(%)	0.0	-29.6	-23.0		47.7
成長率(%)		-29.6	9.3		
5. 國內產業市場占有率%	94.0	89.4	83.0	83.9	68.3
增減率(%)	0.0	-4.9	-11.7		-18.6
成長率(%)		-4.9	-7.2		
友力市場占有率%	***	***	***	***	***
增減率(%)	0.0	94.8	61.5		-15.8
成長率(%)		94.8	-17.1		
佳大市場占有率%	***	***	***	***	***
增減率(%)	0.0	49.5	56.1		-21.1
成長率(%)		49.5	4.4		
華新麗華市場占有率%	***				
增減率(%)					
成長率(%)					
6. 出口能力(公噸)	5,368	200	0	0	38
增減率(%)	0.0	-96.3	-100.0		
成長率(%)		-96.3	-100.0		
友力出口量(公噸)	***	***	***	***	***
增減率(%)		0.0	-100.0		
成長率(%)			-100.0		
佳大出口量(公噸)	***	***	***	***	***
增減率(%)	0.0	-100.0	-100.0		
成長率(%)		-100.0			
華新麗華出口量(公噸)	***				
增減率(%)					
成長率(%)					

表三 國內預力鋼絞線產業相關經濟因素趨勢表 (續)

項目/年	86	87	88	88/1-9月	89/1-9月
7. 銷售價格(仟元/噸)					
國內產業內銷價格(仟元/噸)	19.8	19.6	18.4	18.4	18.0
增減率(%)	0.0	-0.8	-7.1		-2.5
成長率(%)		-0.8	-6.4		
友力內銷價(仟元/噸)	***	***	***	***	***
增減率(%)	0.0	-4.3	-11.3		-4.1
成長率(%)		-4.3	-7.3		
佳大內銷價(仟元/噸)	***	***	***	***	***
增減率(%)	0.0	0.1	-4.9		-1.0
成長率(%)		0.1	-5.1		
華新麗華內銷價(仟元/噸)	***				
增減率(%)					
成長率(%)					
友力外銷價(仟元/噸)	***	***	***	***	***
增減率(%)					
成長率(%)					
佳大外銷價(仟元/噸)	***				
增減率(%)					
成長率(%)					
華新麗華外銷價(仟元/噸)	***				
增減率(%)					
成長率(%)					
8. 獲利狀況(仟元)					
友力營業利益(仟元)	***	***	***	***	***
增減率(%)	0.0	-77.8	-27.3		-2.2
成長率(%)		-77.8	227.5		
友力稅前損益(仟元)	***	***	***	***	***
增減率(%)	0.0	-225.6	-444.5		98.5
成長率(%)		-225.6	-174.2		
佳大營業利益(仟元)	***	***	***	***	***
增減率(%)	0.0	181.1	555.5		25.5
成長率(%)		181.1	133.2		
佳大稅前損益(仟元)	***	***	***	***	***
增減率(%)	0.0	177.4	738.8		36.5
成長率(%)		177.4	725.0		
華新麗華營業利益(仟元)	***				
增減率(%)					
成長率(%)					
華新麗華稅前損益(仟元)	***				
增減率(%)					
成長率(%)					

表三 國內預力鋼絞線產業相關經濟因素趨勢表 (續)

項目/年	86	87	88	88/1-9月	89/1-9月
9. 投資報酬率					
友力投資報酬率(%)	***	***	***	***	***
增減率(%)	0.0	-225.3	-219.8		98.5
成長率(%)		-225.3	4.4		
佳大投資報酬率(%)	***	***	***	***	***
增減率(%)	0.0	143.2	573.0		37.1
成長率(%)		143.2	993.8		
華新麗華投資報酬率(%)	***				
增減率(%)					
成長率(%)					
10. 僱用員工人數(人)	79	60	70	70	70
增減率(%)	0.0	-24.1	-11.4		0.0
成長率(%)		-24.1	16.7		
友力僱用員工人數(人)	***	***	***	***	***
增減率(%)	0.0	6.9	41.4		0.0
成長率(%)		6.9	32.3		
佳大僱用員工人數(人)	***	***	***	***	***
增減率(%)	0.0	16.0	16.0		0.0
成長率(%)		16.0	0.0		
華新麗華僱用員工人數(人)	***				
增減率(%)					
成長率(%)					

資料來源：國內生產廠商答卷二份(友力及佳大),及前案產業損害最後調查報告附表(華新麗華)。

表三 國內預力鋼絞線產業相關經濟因素趨勢表

項目/年	86	87	88	88/1-9月	89/1-9月
產業生產量(公噸)	34,801	23,123	34,189	23,280	23,698
增減率(%)	0.0	-33.6	-1.8		1.8
成長率(%)		-33.6	47.9		
友力生產量(公噸)	***	***	***	***	***
增減率(%)	0.0	47.9	108.9		9.3
成長率(%)		47.9	41.3		
佳大生產量(公噸)	***	***	***	***	***
增減率(%)	0.0	28.4	98.7		-5.1
成長率(%)		28.4	54.8		
華新麗華生產量(公噸)	***				
增減率(%)	0.0				
成長率(%)					
國內產業設備利用率(%)	66.6	53.8	54.0	49.1	50.1
增減率(%)	0.0	-19.3	-18.9		2.1
成長率(%)		-19.3	0.5		
友力設備利用率(%)	***	***	***	***	***
增減率(%)	0.0	18.5	-21.5		9.4
成長率(%)		18.5	-33.8		
佳大設備利用率(%)	***	***	***	***	***
增減率(%)	0.0	-16.7	29.6		-4.6
成長率(%)		-16.7	55.6		
華新麗華設備利用率(%)	***				
增減率(%)					
成長率(%)					
存貨量(公噸)	674	3,104	5,861	5,014	5,999
增減率(%)	0.0	360.5	769.6		19.6
成長率(%)		360.5	88.8		
存貨量相對生產量之百分比(%)	1.9	13.4	17.1	21.5	25.3
增減率(%)	0.0	593.1	785.2		17.5
成長率(%)		593.1	27.7		
友力存貨量(公噸)	***	***	***	***	***
增減率(%)	0.0	319.3	2214.5		90.0
成長率(%)		319.3	452.0		
友力存貨量相對生產量之百分比(%)	1.0	2.9	11.5	12.2	21.2
增減率(%)	0.0	183.5	1007.8		73.9
成長率(%)		183.5	290.7		
佳大存貨量(公噸)	***	***	***	***	***
增減率(%)	0.0	951.9	1403.8		-6.6
成長率(%)		951.9	43.0		
佳大存貨量相對生產量之百分比(%)	3.0	24.5	22.6	30.2	29.7
增減率(%)	0.0	719.4	656.8		-1.6
成長率(%)		719.4	-7.6		
華新麗華存貨量(公噸)	***				
增減率(%)					
成長率(%)					
華新麗華存貨量相對生產量之百分比(%)	1.8				
增減率(%)					
成長率(%)					

表三 國內預力鋼絞線產業相關經濟因素趨勢表（續）

項目/年	86	87	88	88/1-9月	89/1-9月
產業內銷量(公噸)	32,009	21,152	31,552	21,504	23,537
增減率(%)	0.0	-33.9	-1.4		9.5
成長率(%)		-33.9	49.2		
友力內銷量(公噸)	***	***	***	***	***
增減率(%)	0.0	35.4	80.4		13.2
成長率(%)		35.4	33.3		
佳大內銷量(公噸)	***	***	***	***	***
增減率(%)	0.0	3.9	74.3		6.1
成長率(%)		3.9	67.8		
華新麗華內銷量(公噸)	***				
增減率(%)	0.0	-29.6	-23.0		47.7
成長率(%)		-29.6	9.3		
國內產業市場占有率%	94.0	89.4	83.0	83.9	68.3
增減率(%)	0.0	-4.9	-11.7		-18.6
成長率(%)		-4.9	-7.2		
友力市場占有率%	***	***	***	***	***
增減率(%)	0.0	94.8	61.5		-15.8
成長率(%)		94.8	-17.1		
佳大市場占有率%	***	***	***	***	***
增減率(%)	0.0	49.5	56.1		-21.1
成長率(%)		49.5	4.4		
華新麗華市場占有率%	***				
增減率(%)					
成長率(%)					
出口能力(公噸)	5,368	200	0	0	38
增減率(%)	0.0	-96.3	-100.0		
成長率(%)		-96.3	-100.0		
友力出口量(公噸)	***	***	***	***	***
增減率(%)		0.0	-100.0		
成長率(%)			-100.0		
佳大出口量(公噸)	***	***	***	***	***
增減率(%)	0.0	-100.0	-100.0		
成長率(%)		-100.0			
華新麗華出口量(公噸)	***				
增減率(%)					
成長率(%)					



表三 國內預力鋼絞線產業相關經濟因素趨勢表 (續)

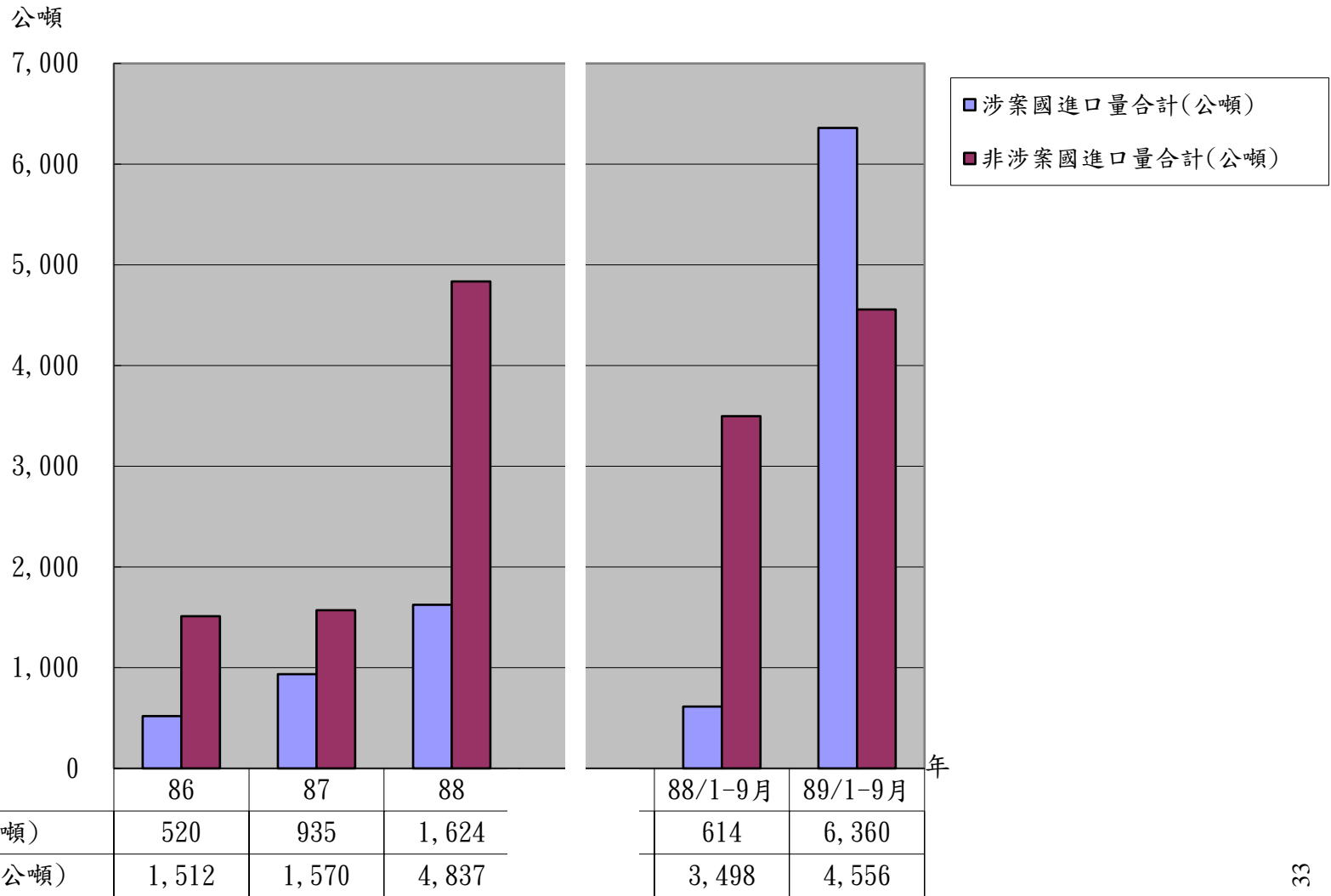
項目/年	86	87	88	88/1-9月	89/1-9月
7. 銷售價格(仟元/噸)					
國內產業內銷價格(仟元/噸)	19.8	19.6	18.4	18.4	18.0
增減率(%)	0.0	-0.8	-7.1		-2.5
成長率(%)		-0.8	-6.4		
友力內銷價(仟元/噸)	***	***	***	***	***
增減率(%)	0.0	-4.3	-11.3		-4.1
成長率(%)		-4.3	-7.3		
佳大內銷價(仟元/噸)	***	***	***	***	***
增減率(%)	0.0	0.1	-4.9		-1.0
成長率(%)		0.1	-5.1		
華新麗華內銷價(仟元/噸)	***				
增減率(%)					
成長率(%)					
友力外銷價(仟元/噸)	***	***	***	***	***
增減率(%)					
成長率(%)					
佳大外銷價(仟元/噸)	***				
增減率(%)					
成長率(%)					
華新麗華外銷價(仟元/噸)	***				
增減率(%)					
成長率(%)					
8. 獲利狀況(仟元)					
友力營業利益(仟元)	***	***	***	***	***
增減率(%)	0.0	-77.8	-27.3		-2.2
成長率(%)		-77.8	227.5		
友力稅前損益(仟元)	***	***	***	***	***
增減率(%)	0.0	-225.6	-444.5		98.5
成長率(%)		-225.6	-174.2		
佳大營業利益(仟元)	***	***	***	***	***
增減率(%)	0.0	181.1	555.5		25.5
成長率(%)		181.1	133.2		
佳大稅前損益(仟元)	***	***	***	***	***
增減率(%)	0.0	177.4	738.8		36.5
成長率(%)		177.4	725.0		
華新麗華營業利益(仟元)	***				
增減率(%)					
成長率(%)					
華新麗華稅前損益(仟元)	***				
增減率(%)					
成長率(%)					

表三 國內預力鋼絞線產業相關經濟因素趨勢表 (續)

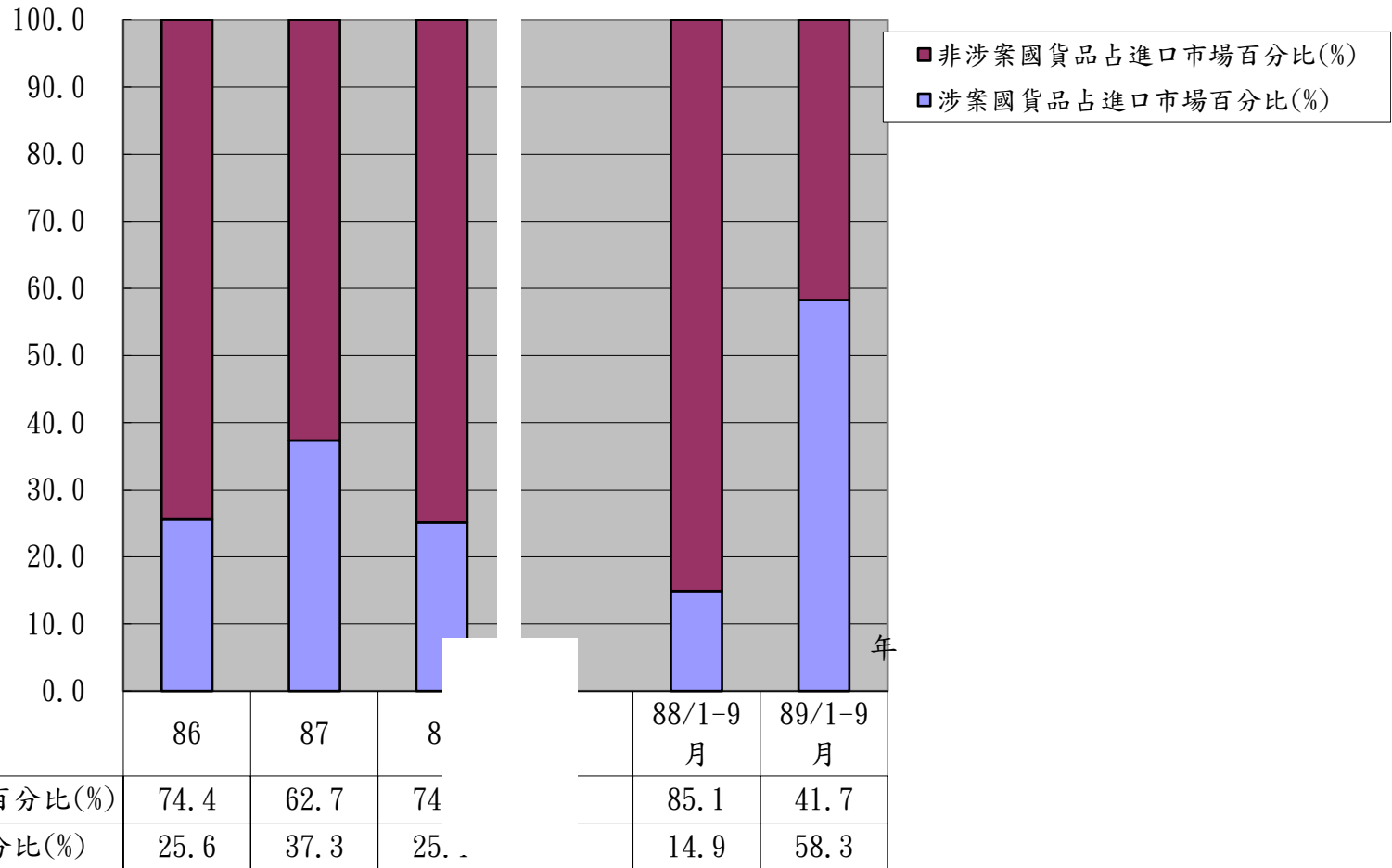
項目/年	86	87	88	88/1-9月	89/1-9月
9. 投資報酬率					
友力投資報酬率(%)	***	***	***	***	***
增減率(%)	0.0	-225.3	-219.8		98.5
成長率(%)		-225.3	4.4		
佳大投資報酬率(%)	***	***	***	***	***
增減率(%)	0.0	143.2	573.0		37.1
成長率(%)		143.2	993.8		
華新麗華投資報酬率(%)	***				
增減率(%)					
成長率(%)					
僱用員工人數(人)	79	60	70	70	70
增減率(%)	0.0	-24.1	-11.4		0.0
成長率(%)		-24.1	16.7		
友力僱用員工人數(人)	***	***	***	***	***
增減率(%)	0.0	6.9	41.4		0.0
成長率(%)		6.9	32.3		
佳大僱用員工人數(人)	***	***	***	***	***
增減率(%)	0.0	16.0	16.0		0.0
成長率(%)		16.0	0.0		
華新麗華僱用員工人數(人)	***				
增減率(%)					
成長率(%)					

資料來源：國內生產廠商答卷二份(友力及佳大),及前案產業損害最後調查報告附表(華新麗華)。

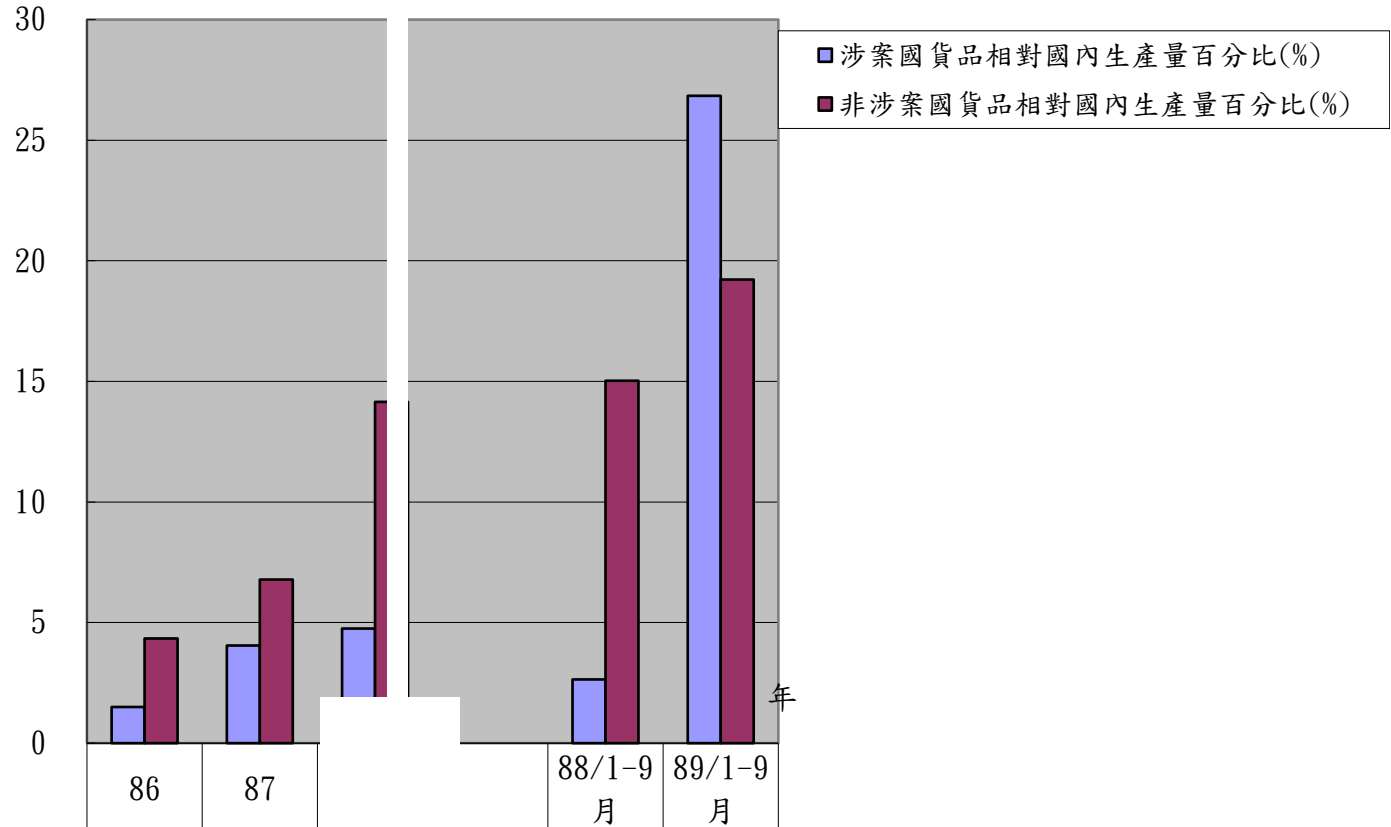
圖一 預力絞線進口量趨勢圖



圖二 預力絞線進口市場占有率趨勢圖

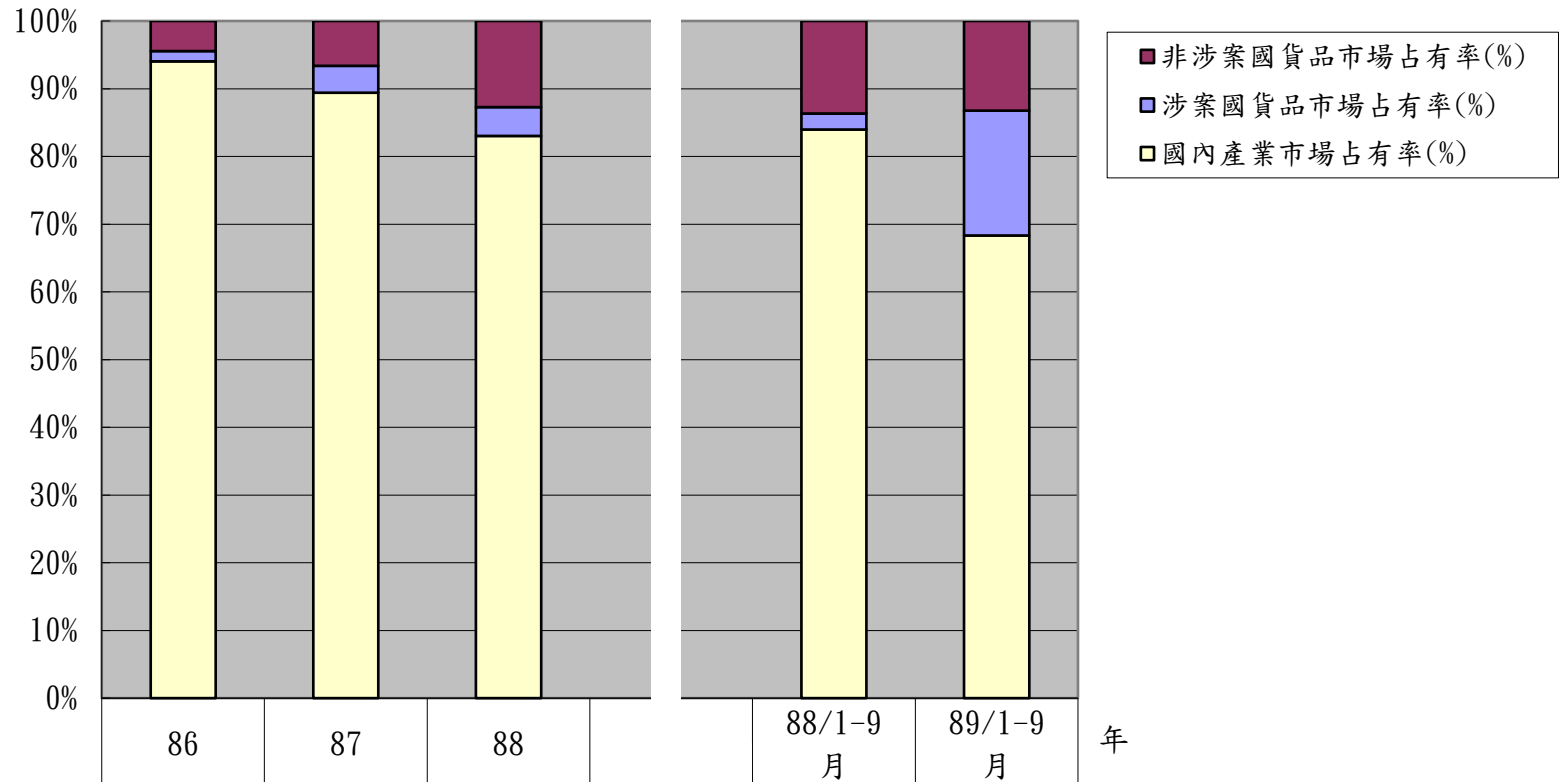


圖三 預力絞線進口量相對國內生產量趨勢圖



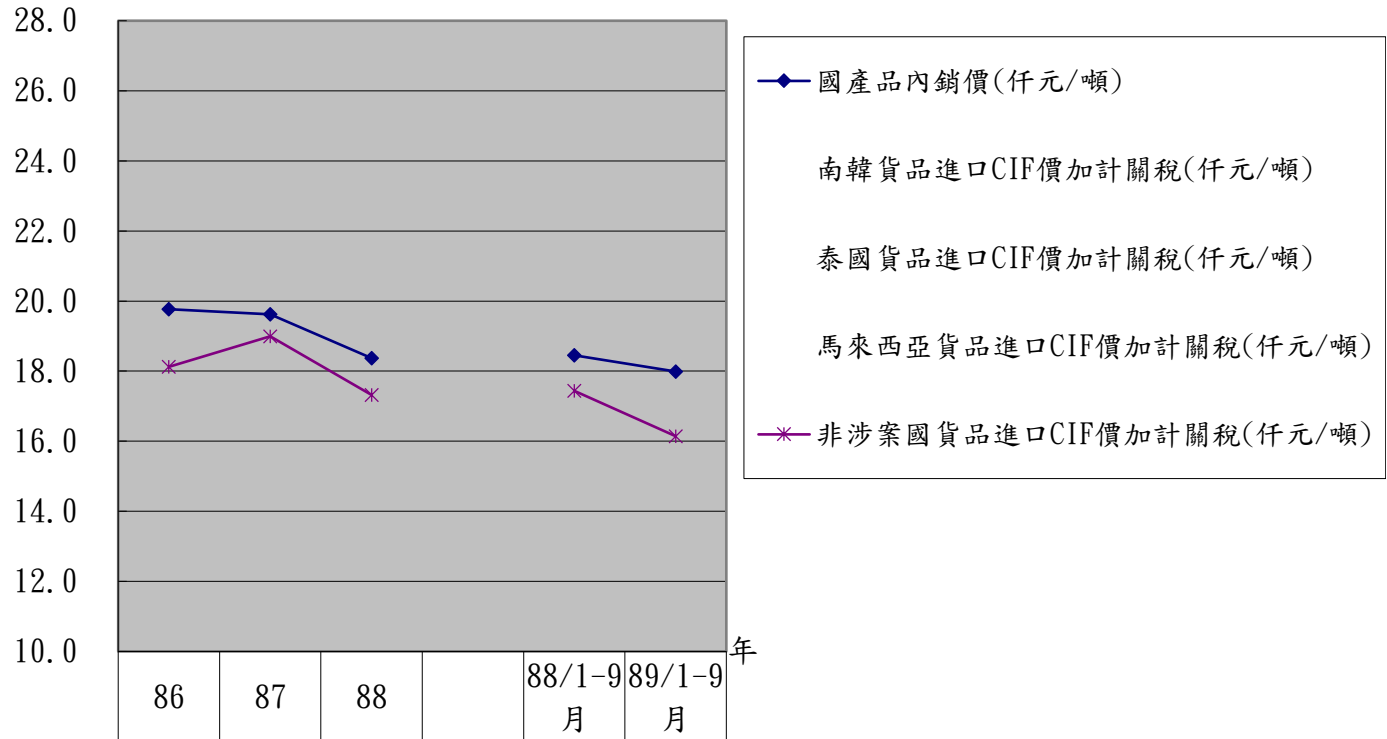
■ 涉案國貨品相對國內生產量百分比(%)	1.5	4.0		
■ 非涉案國貨品相對國內生產量百分比(%)	4.3	6.8		

圖四 預力鋼絞線市場占有率趨勢圖



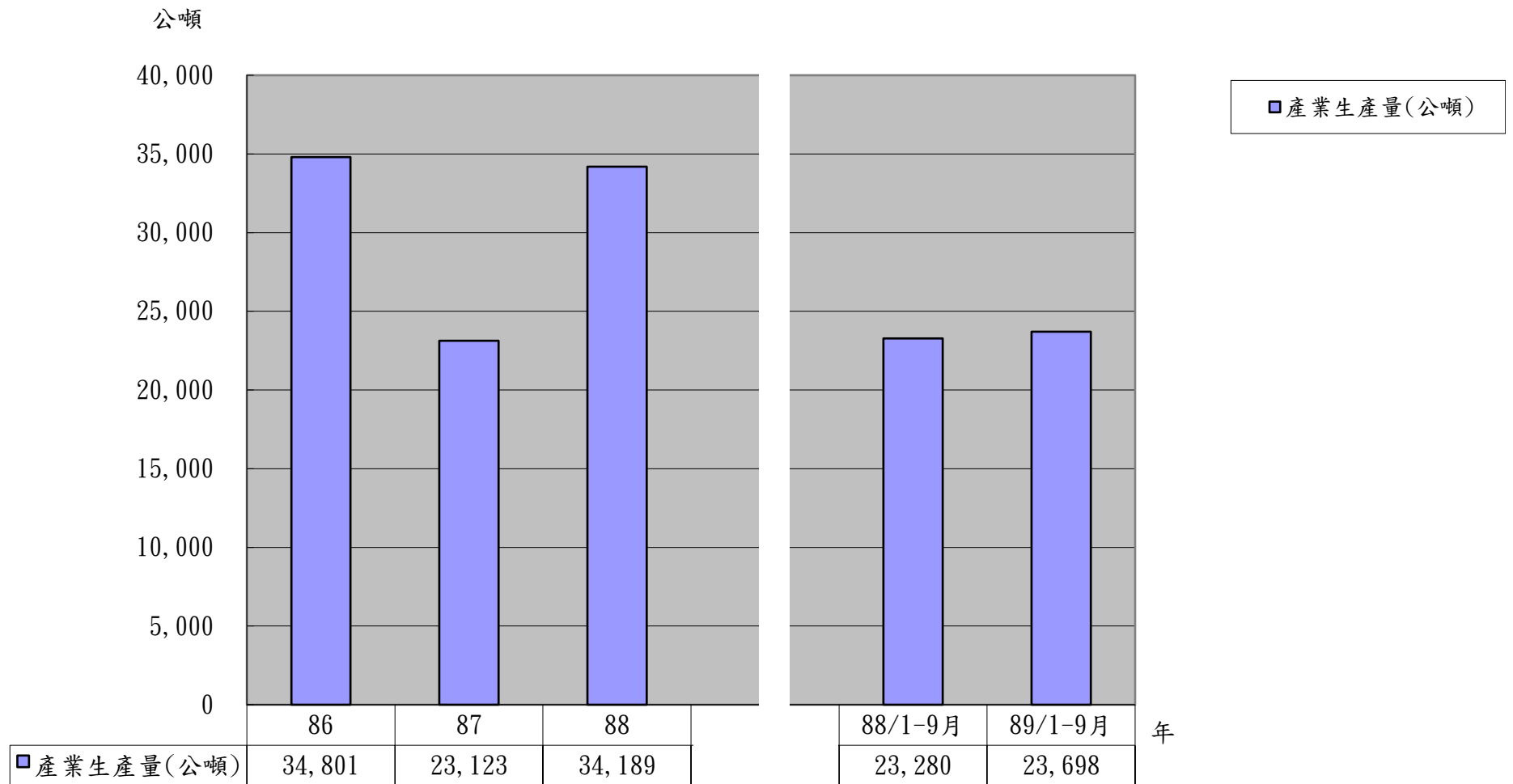
■ 非涉案國貨品市場占有率(%)	4.4	6.6	12.7
■ 涉案國貨品市場占有率(%)	1.5	4.0	4.3
■ 國內產業市場占有率(%)	94.0	89.4	83.0

圖五 預力鋼絞線價格趨勢圖



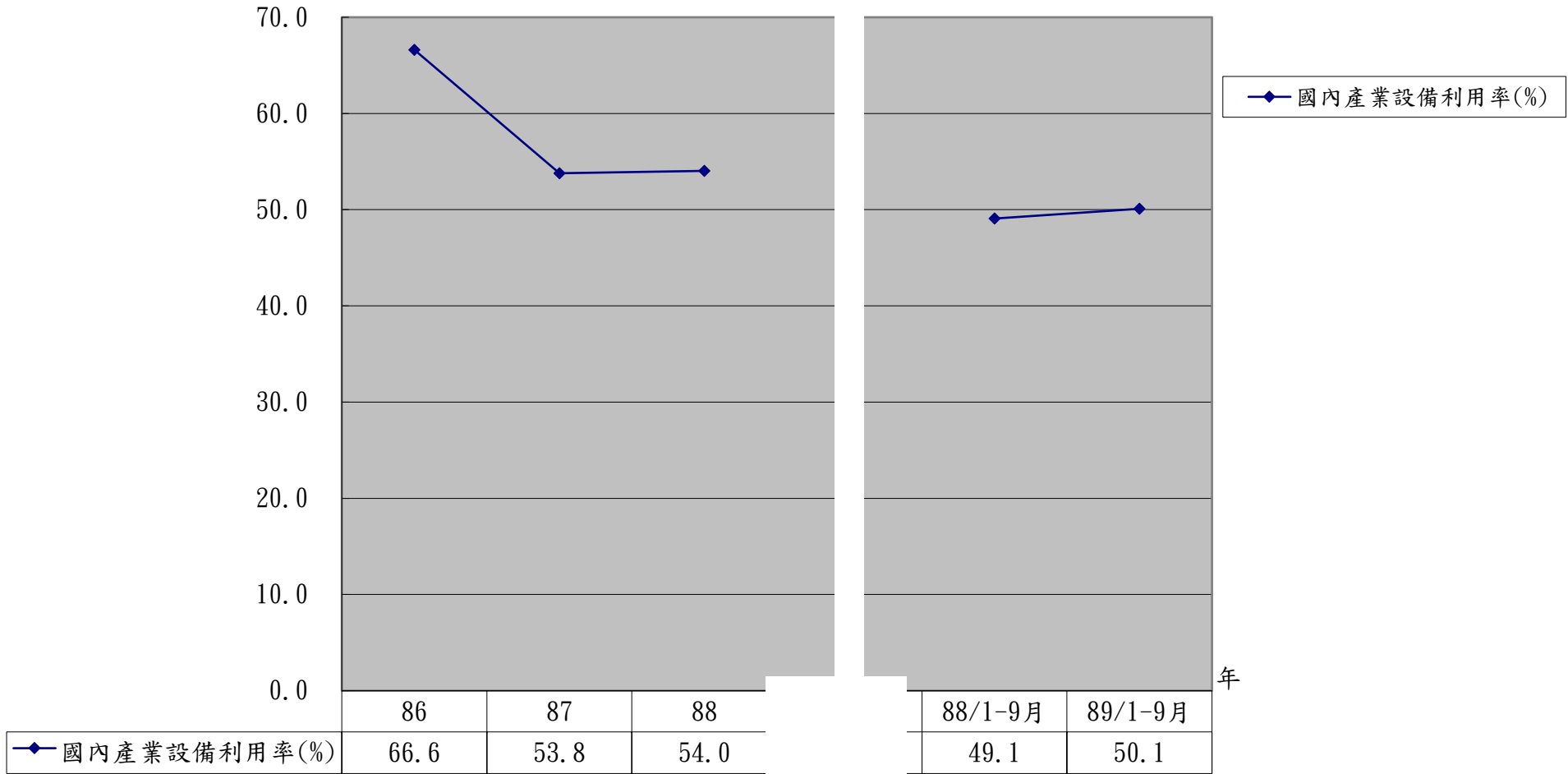
年	86	87	88		88/1-9月	89/1-9月
國產品內銷價(仟元/噸)	19.8	19.6	18.4		18.4	18.0
南韓貨品進口CIF價加計關稅(仟元/噸)	***	***	***	***	***	***
泰國貨品進口CIF價加計關稅(仟元/噸)		***	***	***	***	***
馬來西亞貨品進口CIF價加計關稅(仟元/噸)			***	***	***	***
非涉案國貨品進口CIF價加計關稅(仟元/噸)	18.1	19.0	17.3		17.4	16.1

圖六 預力鋼絞線產業生產量趨勢圖

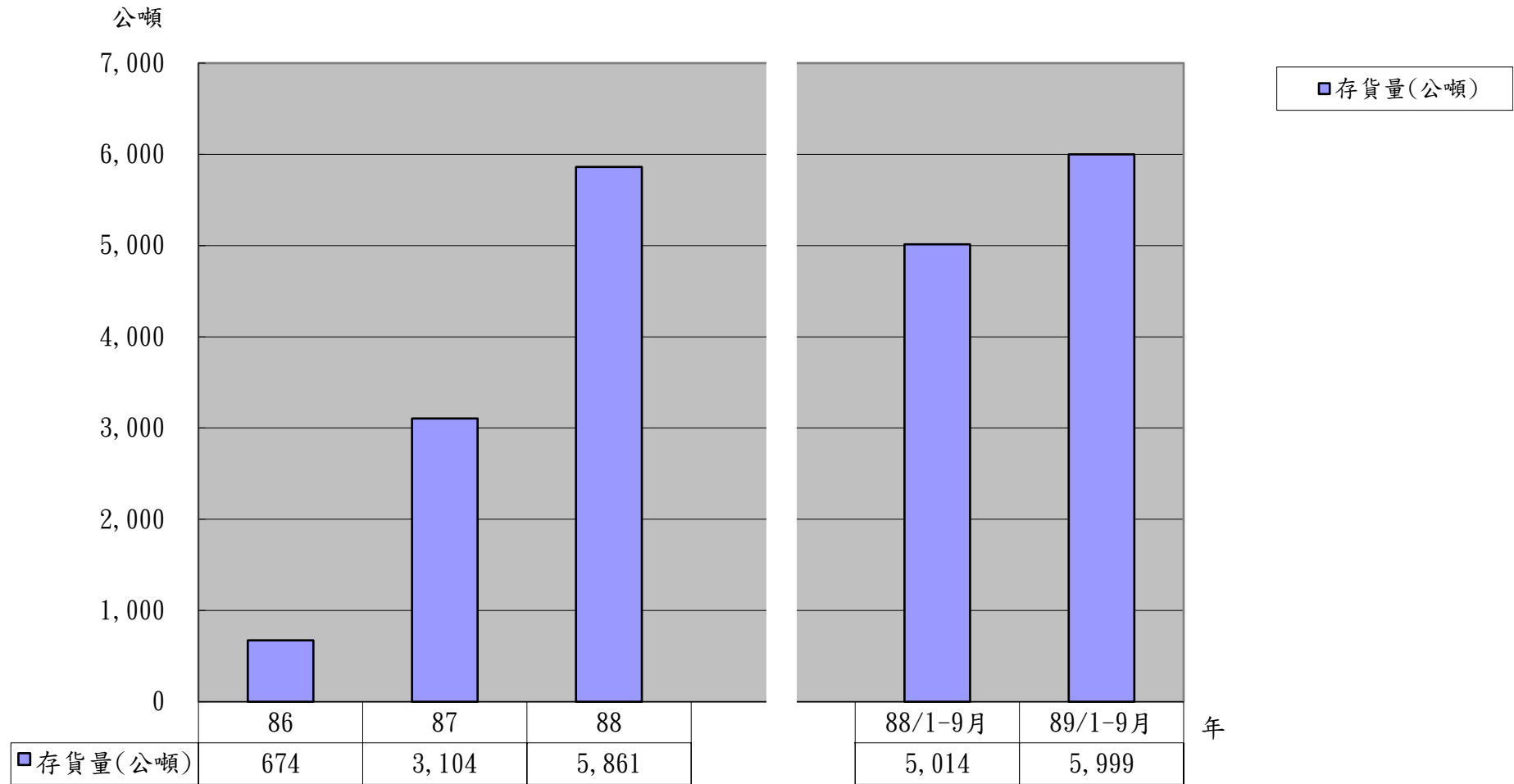




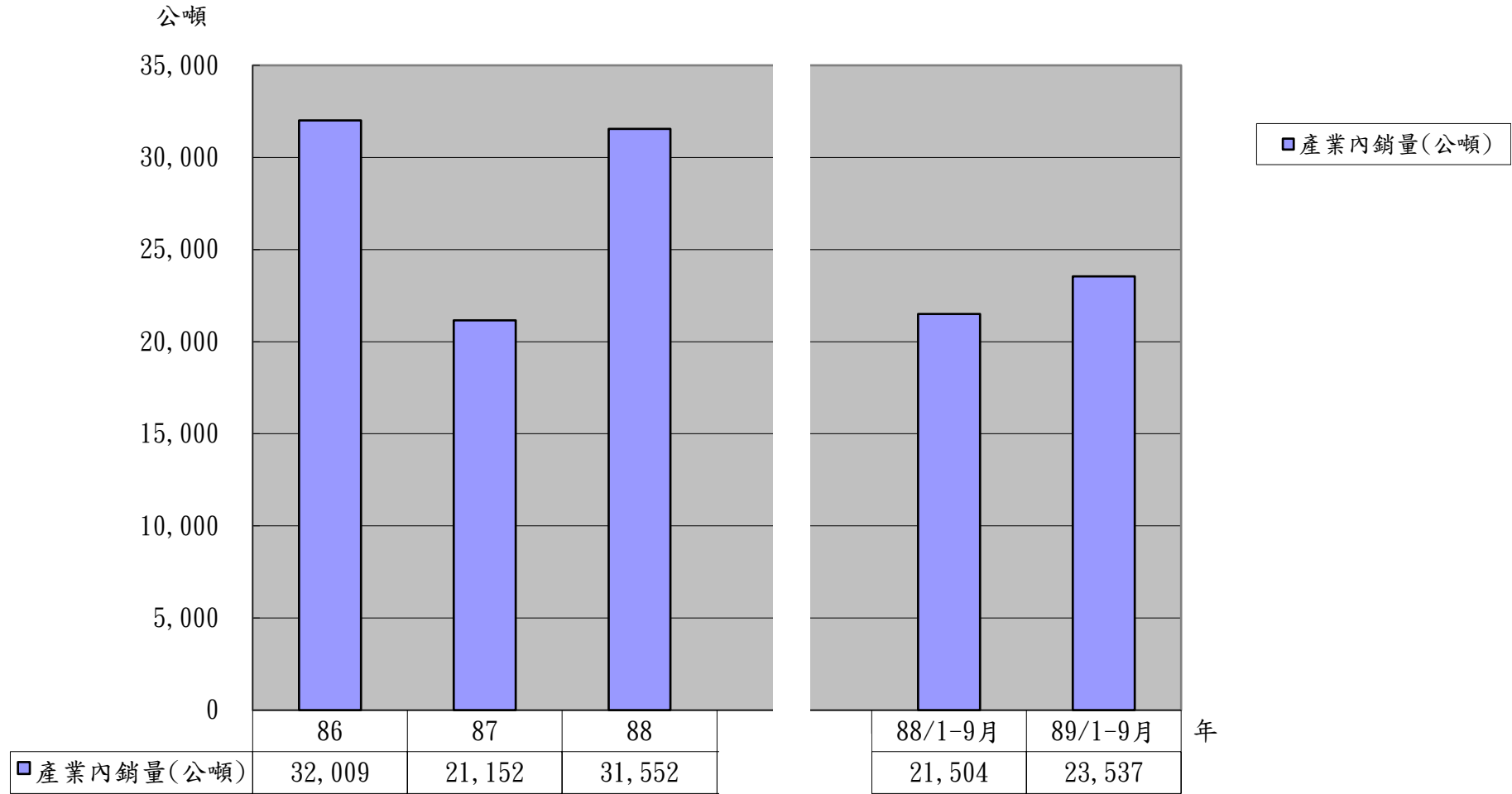
圖七 預力鋼絞線產業設備利用率趨勢圖



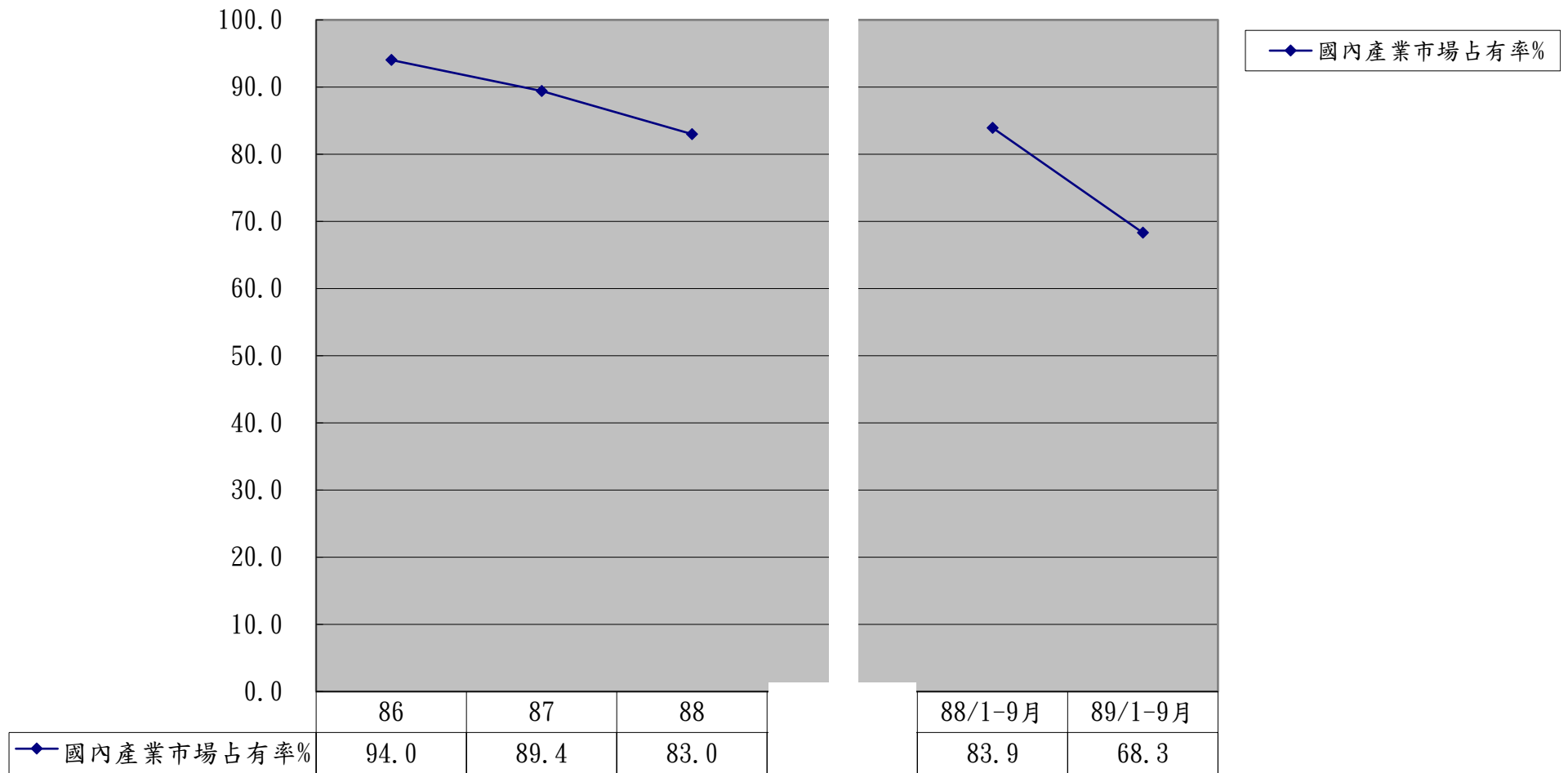
圖八 預力鋼絞線產業存貨量趨勢圖



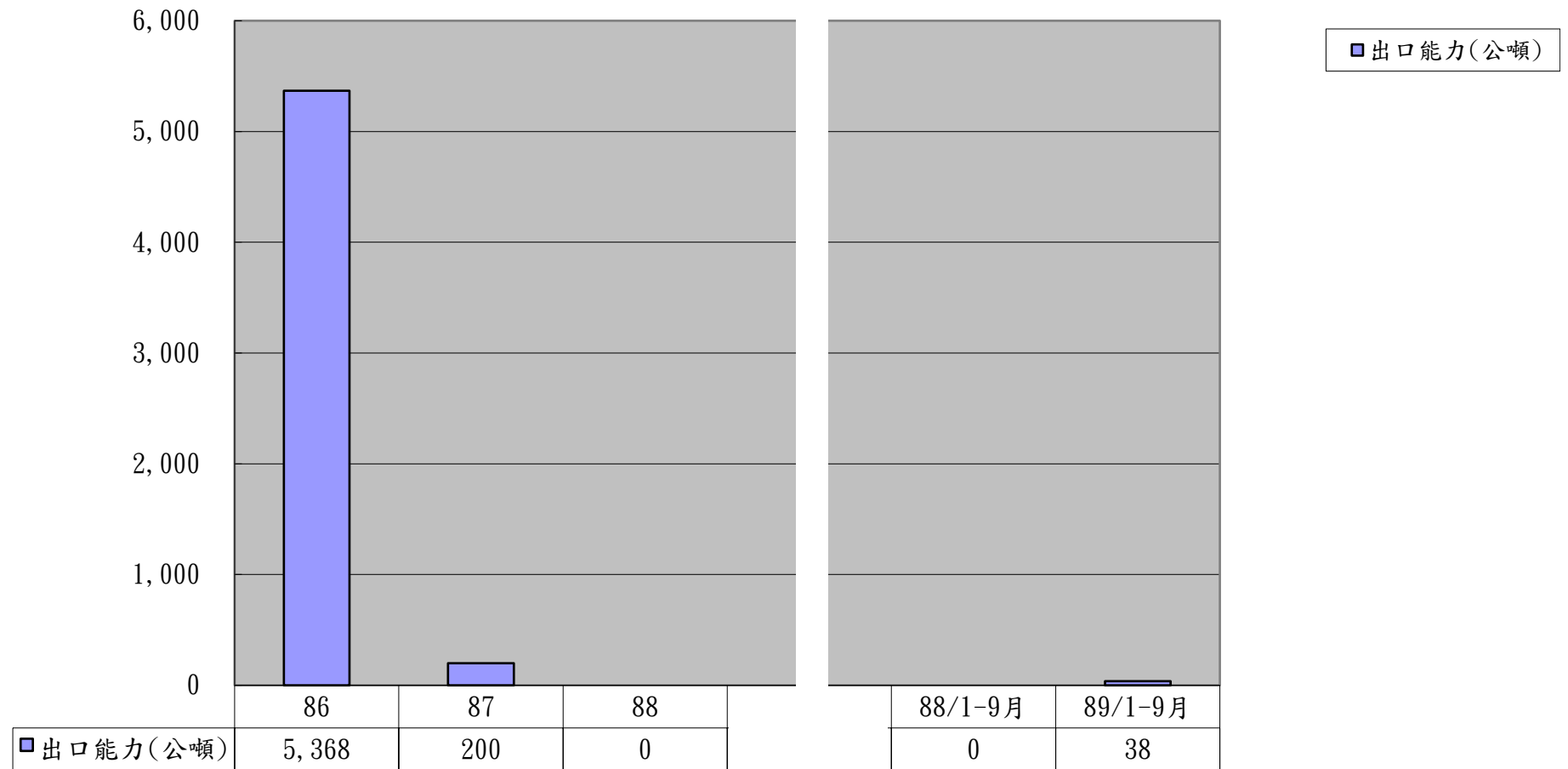
圖九 預力鋼絞線產業內銷量趨勢圖



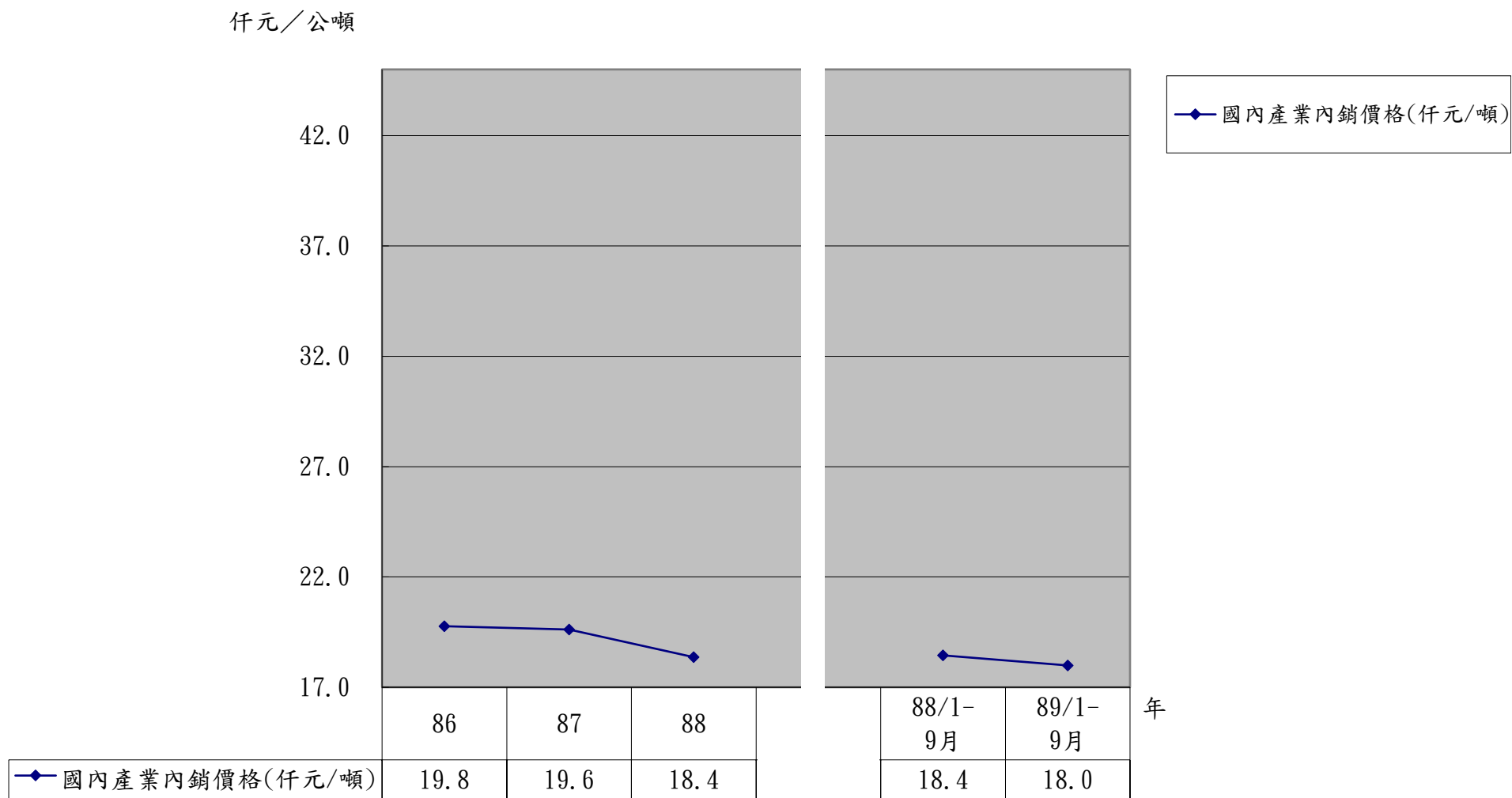
圖十 預力鋼絞線產業市場占有率趨勢圖



圖十一 預力鋼絞線產業出口能力趨勢圖



### 圖十二 預力鋼絞線產業內銷價格趨勢圖



### 圖十三 預力鋼絞線產業外銷價格趨勢圖

\*\*\*\*\*

圖十四 預力鋼絞線產業營業利益趨勢圖

\*\*\*\*\*



圖十五 預力鋼絞線產業稅前損益趨勢圖

\*\*\*\*\*

圖十六 預力鋼絞線產業投資報酬率趨勢圖

\*\*\*\*\*

圖十七 預力鋼絞線產業僱用員工人數趨勢圖

