

表一 卜特蘭水泥相關進口數量及相對量表

項目/年	87	88	89	90
1.進口量(公噸) ¹				
韓國貨品進口量(公噸)	118,840	284,991	466,680	494,787
增減率(%) ²		139.8	292.7	316.3
成長率(%)		139.8	63.8	6.0
菲律賓貨品進口量(公噸)	0	0	629,641	753,368
增減率(%)				19.7
成長率(%)				19.7
涉案國進口量合計(公噸)	118,840	284,991	1,096,321	1,248,155
增減率(%)		139.8	822.5	950.3
成長率(%)		139.8	284.7	13.8
日本進口量合計(公噸)	1,712,932	2,657,919	2,256,421	727,014
增減率(%)		55.2	31.7	-57.6
成長率(%)		55.2	-15.1	-67.8
非涉案國進口量合計(公噸)	2,755,312	2,830,922	2,582,557	1,082,104
增減率(%)		2.7	-6.3	-60.7
成長率(%)		2.7	-8.8	-58.1
總進口量(公噸)	2,874,153	3,115,913	3,678,878	2,330,259
增減率(%)		8.4	28.0	-18.9
成長率(%)		8.4	18.1	-36.7
2.國產品內銷量(公噸) ³	15,081,766	13,989,214	13,123,786	13,239,236
增減率(%)		-7.2	-13.0	-12.2
成長率(%)		-7.2	-6.2	0.9
3.國內總需求量(公噸) ⁴	17,955,919	17,105,126	16,802,665	15,569,495
增減率(%)		-4.7	-6.4	-13.3
成長率(%)		-4.7	-1.8	-7.3
4.進口貨占進口市場占有率(%)				
韓國貨品占進口市場百分比(%)	4.1	9.1	12.7	21.2
成長率(%)		121.2	38.7	67.4
菲律賓貨品占進口市場百分比(%)	0.0	0.0	17.1	32.3
成長率(%)				88.9
涉案國貨品占進口市場百分比(%)	4.1	9.1	29.8	53.6
成長率(%)		121.2	225.8	79.7
日本貨品占進口市場百分比(%)	59.6	85.3	61.3	31.2
成長率(%)		43.1	-28.1	-49.1
非涉案國貨品占進口市場百分比(%)	95.9	90.9	70.2	46.4
成長率(%)		-5.2	-22.7	-33.8
5.市場占有率(%)				
國內產業市場占有率(%)	84.0	81.8	78.1	85.0
成長率(%)		-2.6	-4.5	8.9
韓國貨品市場占有率(%)	0.7	1.7	2.8	3.2
成長率(%)		151.7	66.7	14.4
菲律賓貨品市場占有率(%)	0.0	0.0	3.7	4.8
成長率(%)				29.1
涉案國貨品市場占有率(%)	0.7	1.7	6.5	8.0
成長率(%)		151.7	291.6	22.9
日本貨品市場占有率(%)	9.5	15.5	13.4	4.7
成長率(%)		62.9	-13.6	-65.2
非涉案國貨品市場占有率(%)	15.3	16.6	15.4	7.0
成長率(%)		7.9	-7.1	-54.8
6.進口貨相對國內生產量				
國內產業生產量(公噸) ⁵	16,511,679	15,954,996	15,574,012	16,493,514
韓國貨品相對國內生產量百分比(%)	0.7	1.8	3.0	3.0
成長率(%)		148.2	67.8	0.1
菲律賓貨品相對國內生產量百分比(%)	0.0	0.0	4.0	4.6
成長率(%)				13.0
涉案國貨品相對國內生產量百分比(%)	0.7	1.8	7.0	7.6
成長率(%)		148.2	294.1	7.5
日本貨品相對國內生產量百分比(%)	10.4	16.7	14.5	4.4
成長率(%)		60.6	-13.0	-69.6
非涉案國貨品相對國內生產量百分比(%)	16.7	17.7	16.6	6.6
成長率(%)		6.3	-6.5	-60.4

資料來源：進口數據依據財政部關稅總局進口貿易統計月報計算而得。

國內產業數據則依據已答覆之六家國內生產廠商答卷資料彙總而得。

註 1：進口量=卜特蘭水泥進口量+進口熟料轉換水泥約當量（以熟料占卜特蘭水泥96%重量換算）

2：增減率係以各列開始有數據之年度為基期。

3：國產品內銷量

=各生產廠商銷售量（不含外銷）+各廠商內部使用移轉量-外購量（指自行進口及向其他生產廠商購買之數量，並含熟料轉換水泥約當量）+各生產廠商熟料銷售量轉換水泥約當量（不含外銷）。

4：國內總需求量=國產品內銷量+總進口量。

5：國內產業生產量=國內生產量-各生產廠商外購熟料轉換水泥約當量+各生產廠商熟料銷售量轉換水泥約當量（不含外銷）。

表二 卜特蘭水泥相關價格表

項目/年	87	88	89	90
國產品內銷價(元/噸) ⁴	2,040	1,875	1,665	1,520
增減率(%) ¹		-8.1	-18.4	-25.5
成長率(%)		-8.1	-11.2	-8.7
2.國產品製成品成本(元/噸)	1,034	947	891	877
增減率(%)		-8.5	-13.9	-15.2
成長率(%)		-8.5	-5.9	-1.5
3.國產品外銷價(元/噸)				
亞泥外銷價格(元/噸)	****	****	****	****
增減率(%)		-23.9	-27.3	-17.4
成長率(%)		-23.9	-4.4	13.6
台泥外銷價格(元/噸)	****	****	****	****
增減率(%)		-17.3	-18.4	-22.6
成長率(%)		-17.3	-1.3	-5.2
力霸外銷價格(元/噸)				****
增減率(%)				
成長率(%)				
4.進口貨品CIF價加計關稅後之價格(元/噸) ²				
韓國貨品進口CIF價加計關稅及貨物稅(元/噸)	1,351	1,114	1,154	1,376
增減率(%)		-17.5	-14.6	1.8
成長率(%)		-17.5	3.6	19.2
菲律賓貨品進口CIF價加計關稅及貨物稅(元/噸)			1,200	1,183
增減率(%)				-1.4
成長率(%)				-1.4
日本(元/噸)	1,469	1,225	1,233	1,316
增減率(%)		-16.6	-16.1	-10.4
成長率(%)		-16.6	0.6	6.8
非涉案國貨品進口CIF價加計關稅及貨物稅(元/噸)	1,482	1,224	1,254	1,364
增減率(%)		-17.4	-15.4	-8.0
成長率(%)		-17.4	2.4	8.8
5.國產品與進口貨品CIF價加計關稅及貨物稅後之價差(元/噸) ³				
國產品與韓國貨品價差(元/噸)	689	760	511	145
價差占進口貨價格比率(%)	51.0	68.2	44.3	10.5
國產品與菲律賓貨品價差(元/噸)			465	337
價差占進口貨價格比率(%)			38.8	28.5
國產品與日本貨品價差(元/噸)	571	649	432	204
價差占進口貨價格比率(%)	38.8	53.0	35.1	15.5
國產品與其他非涉案國貨品價差(元/噸)	558	651	411	156
價差占進口貨價格比率(%)	37.6	53.2	32.8	11.4

資料來源：進口數據依據財政部關稅總局進口貿易統計資料計算而得。

國內產業數據則依據已答覆之六家國內生產廠商答卷資料彙總而得。

註 1：增減率以各列開始有數據之年度為基期。

2：製成品成本=原料+直接人工+製造費用+期初在製品存貨-期末在製品存貨-副產品產值。

表三 國內卜特蘭水泥產業相關經濟因素趨勢表

項目/年	87	88	89	90
1. 產業生產量(公噸) ¹	16,511,679	15,954,996	15,574,012	16,493,514
增減率(%)		-3.4	-5.7	-0.1
成長率(%)		-3.4	-2.4	5.9
2. 生產力(公噸/1000人工時)	2,118	2,150	2,222	2,894
增減率(%)		1.5	4.9	36.6
成長率(%)		1.5	3.4	30.2
3. 國內產業產能利用率(%)	69.47	67.55	67.14	62.68
增減率(%)		-2.8	-3.4	-9.8
成長率(%)		-2.8	-0.6	-6.6
4. 存貨量(公噸) ²	1,005,000	1,083,314	824,184	1,121,981
增減率(%)		7.8	-18.0	11.6
成長率(%)		7.8	-23.9	36.1
存貨量相對生產量之百分比(%)	6.1	6.8	5.3	6.8
增減率(%)		11.6	-13.1	11.8
成長率(%)		11.6	-22.1	28.5
5. 產業內銷量(公噸) ³	15,081,766	13,989,214	13,123,786	13,239,236
增減率(%)		-7.2	-13.0	-12.2
成長率(%)		-7.2	-6.2	0.9
6. 國內產業進出口量(公噸)	1,513,600	1,953,215	2,523,970	3,093,012
增減率(%)		29.0	66.8	104.3
成長率(%)		29.0	29.2	22.5
7. 國內產業市場占有率(%) ⁴	84.0	81.8	78.1	85.0
增減率(%)		-2.6	-7.0	1.2
成長率(%)		-2.6	-4.5	8.9
8. 國內產業內銷價(元/噸)	2,040	1,875	1,665	1,520
增減率(%)		-8.1	-18.4	-25.5
成長率(%)		-8.1	-11.2	-8.7
9. 國內產業外銷價(元/噸)				
亞泥外銷價格(元)	****	****	****	****
增減率(%)		-23.9	-27.3	-17.4
成長率(%)		-23.9	-4.4	13.6
台泥外銷價格(元)	****	****	****	****
增減率(%)		-17.3	-18.4	-22.6
成長率(%)		-17.3	-1.3	-5.2
力霸外銷價格(元)				672
增減率(%)				
成長率(%)				
10. 營業利益				
平均營業利益(元/公噸)	322	194	47	-57
增減率(%)		-39.8	-85.5	-117.8
成長率(%)		-39.8	-75.8	-222.3
亞泥營業利益(仟元)	****	****	****	****
增減率(%)		-34.3	-67.8	-91.5
成長率(%)		-34.3	-51.1	-73.7
台泥營業利益(仟元)	****	****	****	****
增減率(%)		-58.3	-82.7	-117.3
成長率(%)		-58.3	-58.4	-200.2
幸福營業利益(仟元)	****	****	****	****
增減率(%)		-67.2	-139.0	-191.7
成長率(%)		-67.2	-219.1	-135.0
信大營業利益(仟元)	****	****	****	****
增減率(%)		-33.1	-82.8	-112.8
成長率(%)		-33.1	-74.2	-174.4
力霸營業利益(仟元)	****	****	****	****
增減率(%)		-77.6	-206.2	-214.7
成長率(%)		-77.6	-574.8	-8.0
東南營業利益(仟元)	****	****	****	****
增減率(%)		-28.6	-125.8	-134.6
成長率(%)		-28.6	-136.1	-34.2

註 1: 同表一項目6

2: 存貨量=水泥存貨量+熟料存貨換算水泥約當量(以熟料占卜特蘭水泥96%重量換算)

3: 同表一項目2

4: 同表一項目5

表三 國內卜特蘭水泥產業相關經濟因素趨勢表(續一)

項目/年	87	88	89	90
11.稅前損益				
平均稅前損益(元/公噸)	373	387	32	-22
增減率(%)		3.7	-91.4	-105.8
成長率(%)		3.7	-91.7	-166.8
亞泥稅前損益(仟元)	****	****	****	****
增減率(%)		24.4	-88.8	-86.3
成長率(%)		24.4	-91.0	23.2
台泥稅前損益(仟元)	****	****	****	****
增減率(%)		-24.6	-53.3	-93.9
成長率(%)		-24.6	-38.0	-86.9
幸福稅前損益(仟元)	****	****	****	****
增減率(%)		-94.8	-395.7	-359.3
成長率(%)		-94.8	-5743.8	12.3
信大稅前損益(仟元)	****	****	****	****
增減率(%)		-6.9	-46.9	-93.9
成長率(%)		-6.9	-43.0	-88.5
力霸稅前損益(仟元)	****	****	****	****
增減率(%)		-33.5	-171.4	-182.9
成長率(%)		-33.5	-207.4	-16.1
東南稅前損益(仟元)	****	****	****	****
增減率(%)		-42.9	-217.2	-161.8
成長率(%)		-42.9	-305.3	47.2
12.投資報酬率				
平均投資報酬率	6.26	4.32	-0.96	-1.66
增減率(%)		-31.1	-115.2	-126.5
成長率(%)		-31.1	-122.1	-74.0
亞泥投資報酬率(%)	****	****	****	****
增減率(%)		23.4	-92.3	-88.1
成長率(%)		23.4	-93.8	55.3
台泥投資報酬率(%)	****	****	****	****
增減率(%)		-35.0	-61.3	-97.7
成長率(%)		-35.0	-40.5	-93.9
幸福投資報酬率(%)	****	****	****	****
增減率(%)		-113.6	-404.5	-295.9
成長率(%)		-113.6	-2133.3	35.7
信大投資報酬率(%)	****	****	****	****
增減率(%)		-32.9	-82.1	-118.3
成長率(%)		-32.9	-73.4	-202.5
力霸投資報酬率(%)	****	****	****	****
增減率(%)		-34.0	-184.5	-197.4
成長率(%)		-34.0	-228.0	-15.3
東南投資報酬率(%)	****	****	****	****
增減率(%)		-29.2	-222.8	-138.0
成長率(%)		-29.2	-273.4	69.1

表三 國內卜特蘭水泥產業相關經濟因素趨勢表(續二)

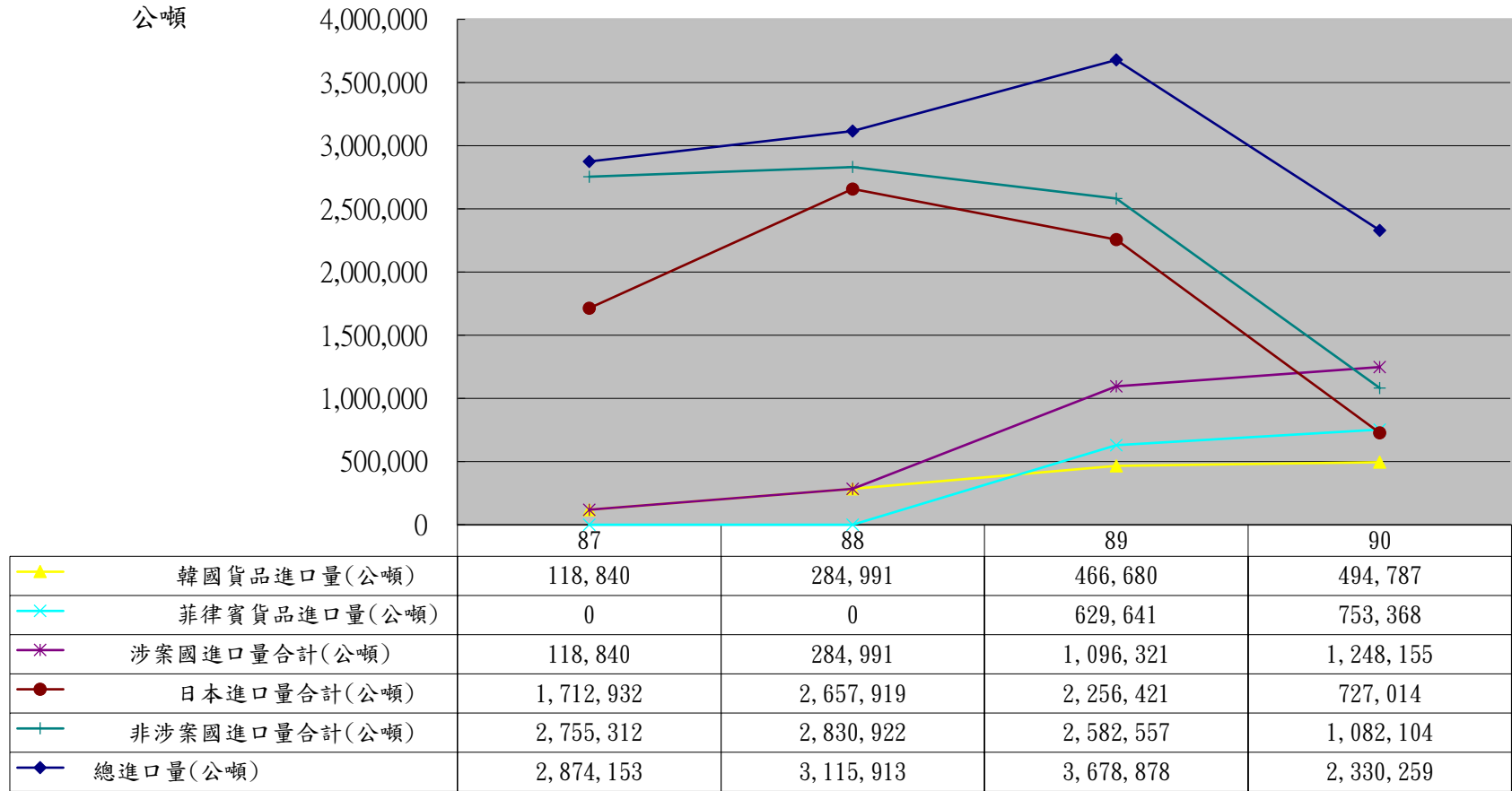
項目/年	87	88	89	90
13.淨現金流量(仟元) ¹				
亞泥(仟元)	****	****	****	****
增減率(%)		-38.2	-44.2	-94.5
成長率(%)		-38.2	-9.7	-90.2
台泥(仟元)	****	****	****	****
增減率(%)		-19.6	-10.7	-163.8
成長率(%)		-19.6	11.1	-171.4
幸福(仟元)	N.A.	N.A.	N.A.	N.A.
增減率(%)				
成長率(%)				
信大(仟元)	****	****	****	****
增減率(%)		-52.4	-3.9	-78.2
成長率(%)		-52.4	101.8	-77.3
力霸(仟元)	****	****	****	****
增減率(%)		-34.7	-197.5	0.7
成長率(%)		-34.7	-121.0	66.6
東南(仟元)	****	****	****	****
增減率(%)		-3.7	-86.8	-101.7
成長率(%)		-3.7	-86.3	-112.9
14.國內產業僱用員工人數(人)	3,227	3,108	2,954	2,911
增減率(%)		-3.7	-8.5	-9.8
成長率(%)		-3.7	-5.0	-1.5
15.工資(元/小時)	288	282	280	331
增減率(%)		-2.2	-2.7	14.9
成長率(%)		-2.2	-0.5	18.1

資料來源：進口數據依據財政部關稅總局進口貿易統計資料計算而得。

國內產業數據則依據已填復之六家國內生產廠商答卷彙資料總而得。

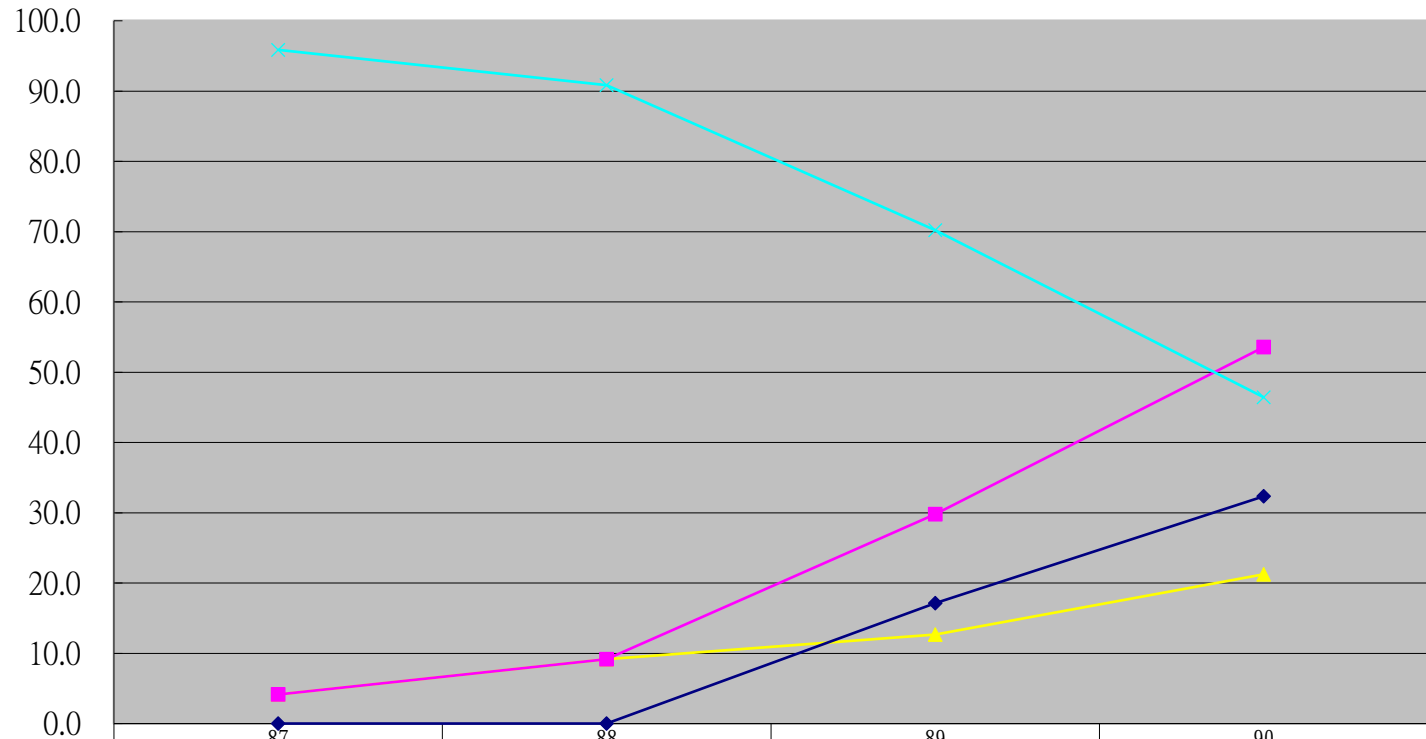
註：1.財報營業活動之淨現金流量。

圖一 卜特蘭水泥進口量趨勢圖



年

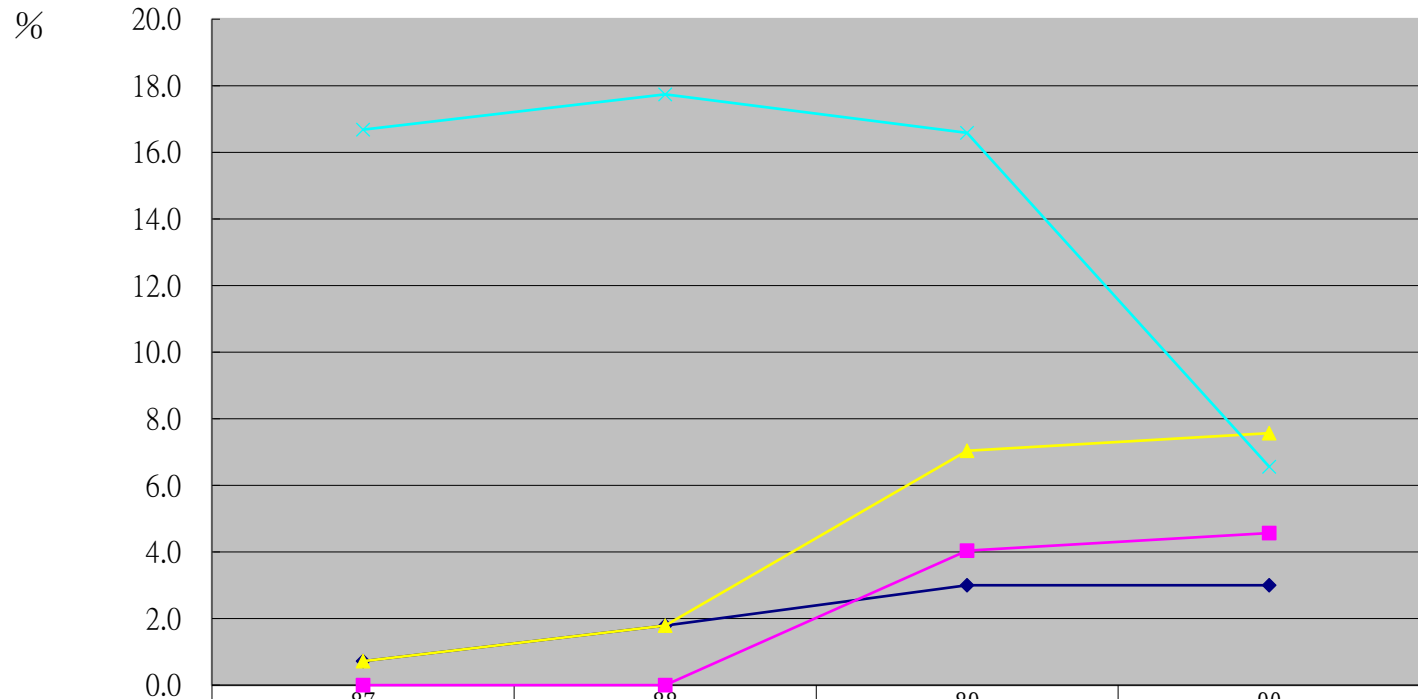
圖二 卜特蘭水泥進口市場占有率趨勢圖



	87	88	89	90
韓國貨品占進口市場百分比(%)	4.1	9.1	12.7	21.2
菲律賓貨品占進口市場百分比(%)	0.0	0.0	17.1	32.3
涉案國貨品占進口市場百分比(%)	4.1	9.1	29.8	53.6
非涉案國貨品占進口市場百分比(%)	95.9	90.9	70.2	46.4

年

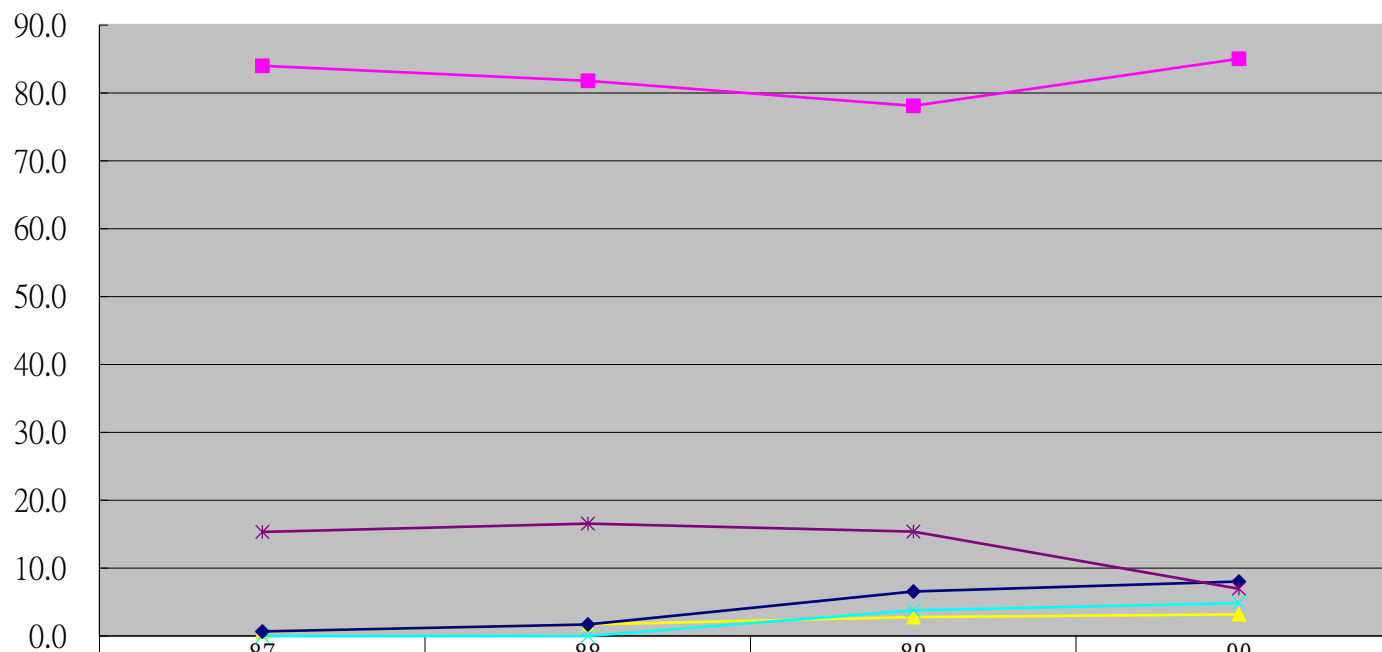
圖三 卜特蘭水泥進口量相對國內生產量趨勢圖



	87	88	89	90
◆ 韓國貨品相對國內生產量百分比(%)	0.7	1.8	3.0	3.0
■ 菲律賓貨品相對國內生產量百分比(%)	0.0	0.0	4.0	4.6
▲ 涉案國貨品相對國內生產量百分比(%)	0.7	1.8	7.0	7.6
× 非涉案國貨品相對國內生產量百分比(%)	16.7	17.7	16.6	6.6

年

圖四 卜特蘭水泥進口量相對國內消費量趨勢圖

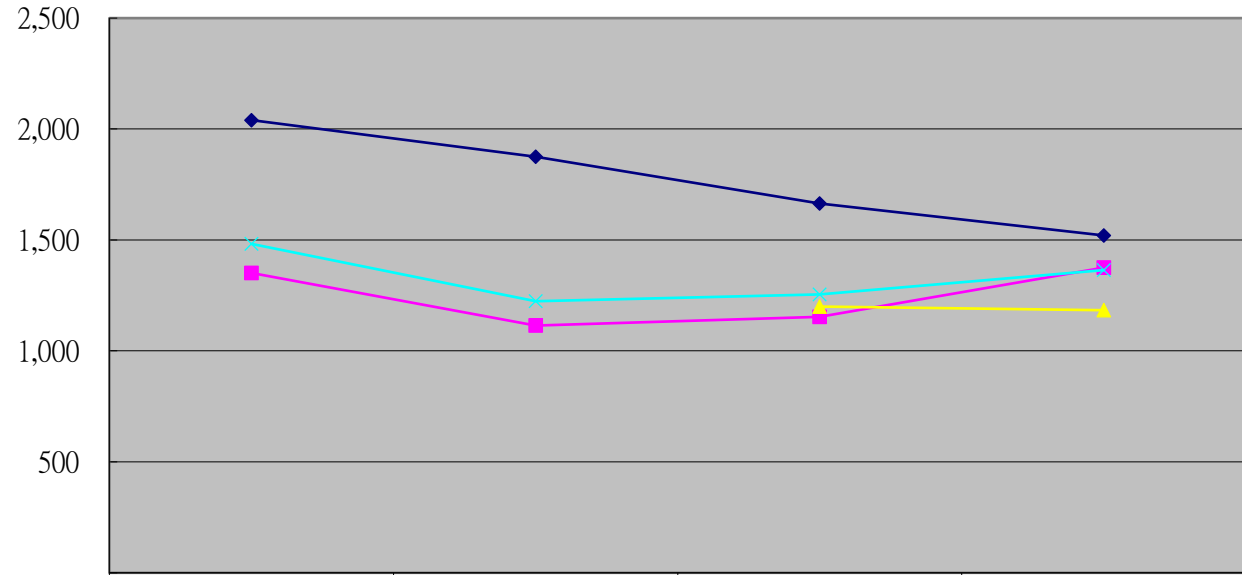


	87	88	89	90
國內產業市場占有率(%)	84.0	81.8	78.1	85.0
韓國貨品市場占有率(%)	0.7	1.7	2.8	3.2
菲律賓貨品市場占有率(%)	0.0	0.0	3.7	4.8
涉案國貨品市場占有率(%)	0.7	1.7	6.5	8.0
非涉案國貨品市場占有率(%)	15.3	16.6	15.4	7.0

年

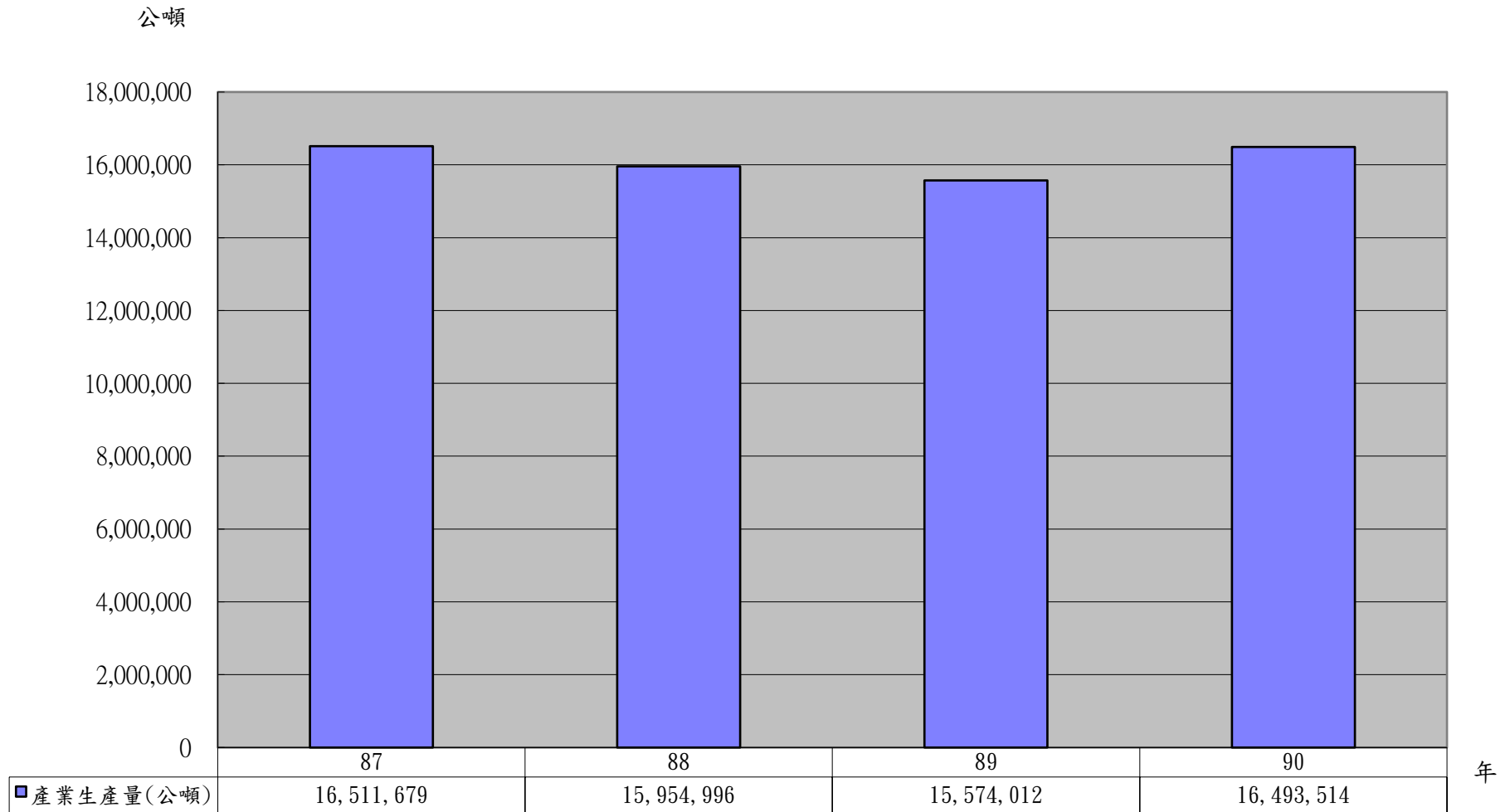
圖五 卜特蘭水泥價格趨勢圖

元／噸

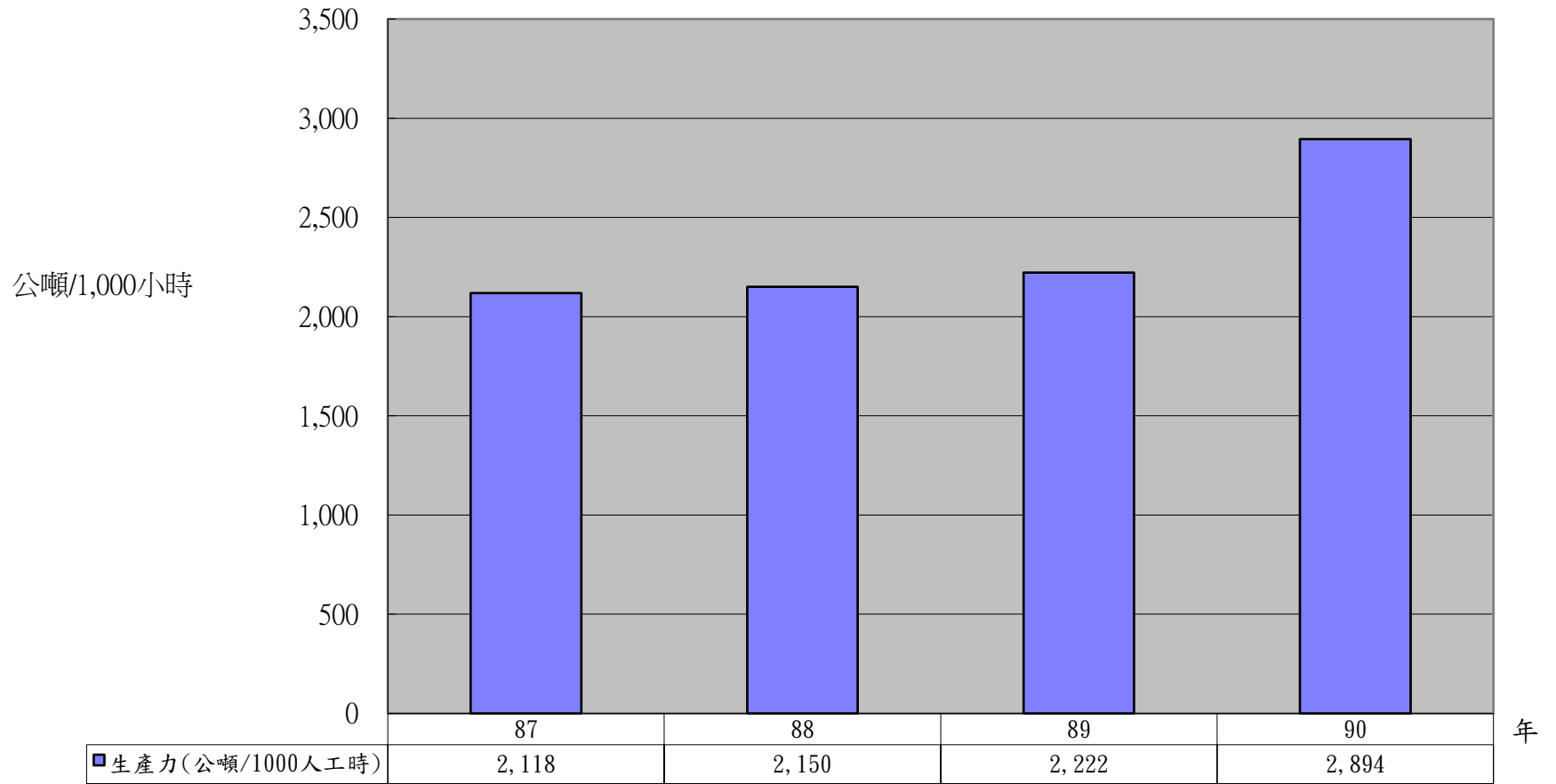


	87	88	89	90	年
◆ 國產品內銷價(元/噸)4	2,040	1,875	1,665	1,520	
■ 韓國貨品進口CIF價加計關稅及貨物稅(元/噸)	1,351	1,114	1,154	1,376	
▲ 菲律賓貨品進口CIF價加計關稅及貨物稅(元/噸)			1,200	1,183	
✕ 非涉案國貨品進口CIF價加計關稅及貨物稅(元/噸)	1,482	1,224	1,254	1,364	

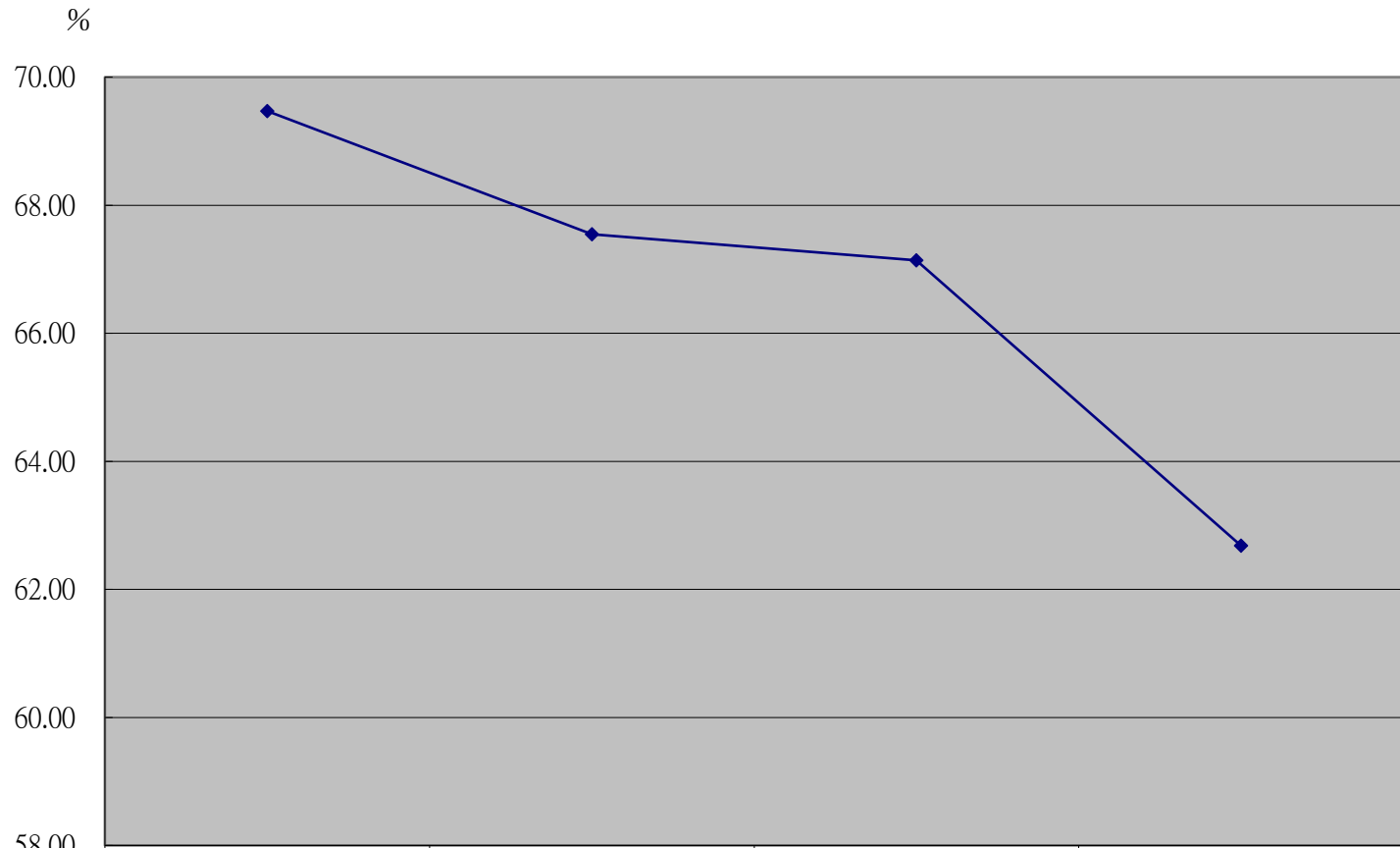
圖六 卜特蘭水泥產業生產量趨勢圖



圖七 卜特蘭水泥產業生產力趨勢圖



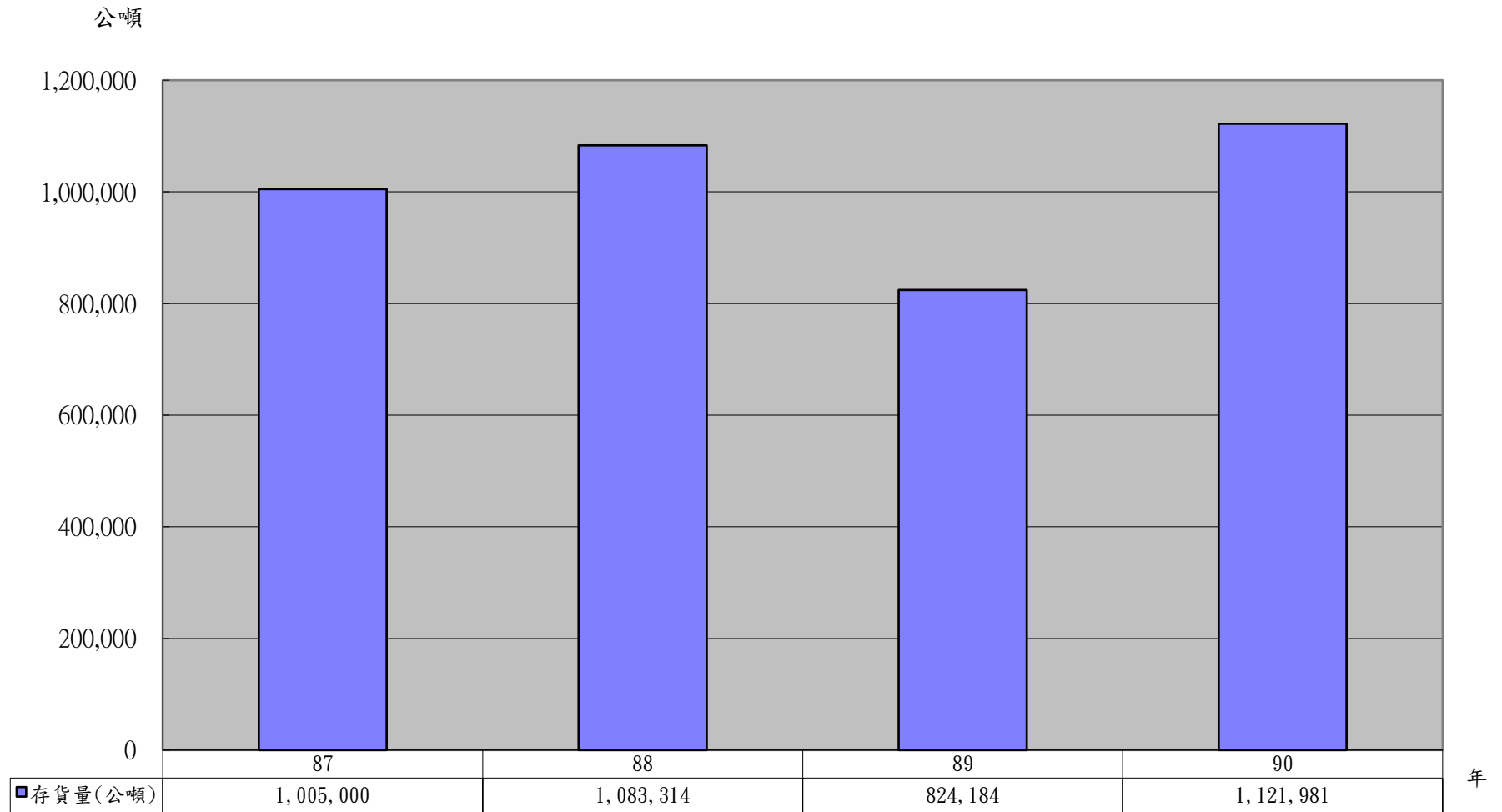
圖八 卜特蘭水泥產業產能利用率趨勢圖



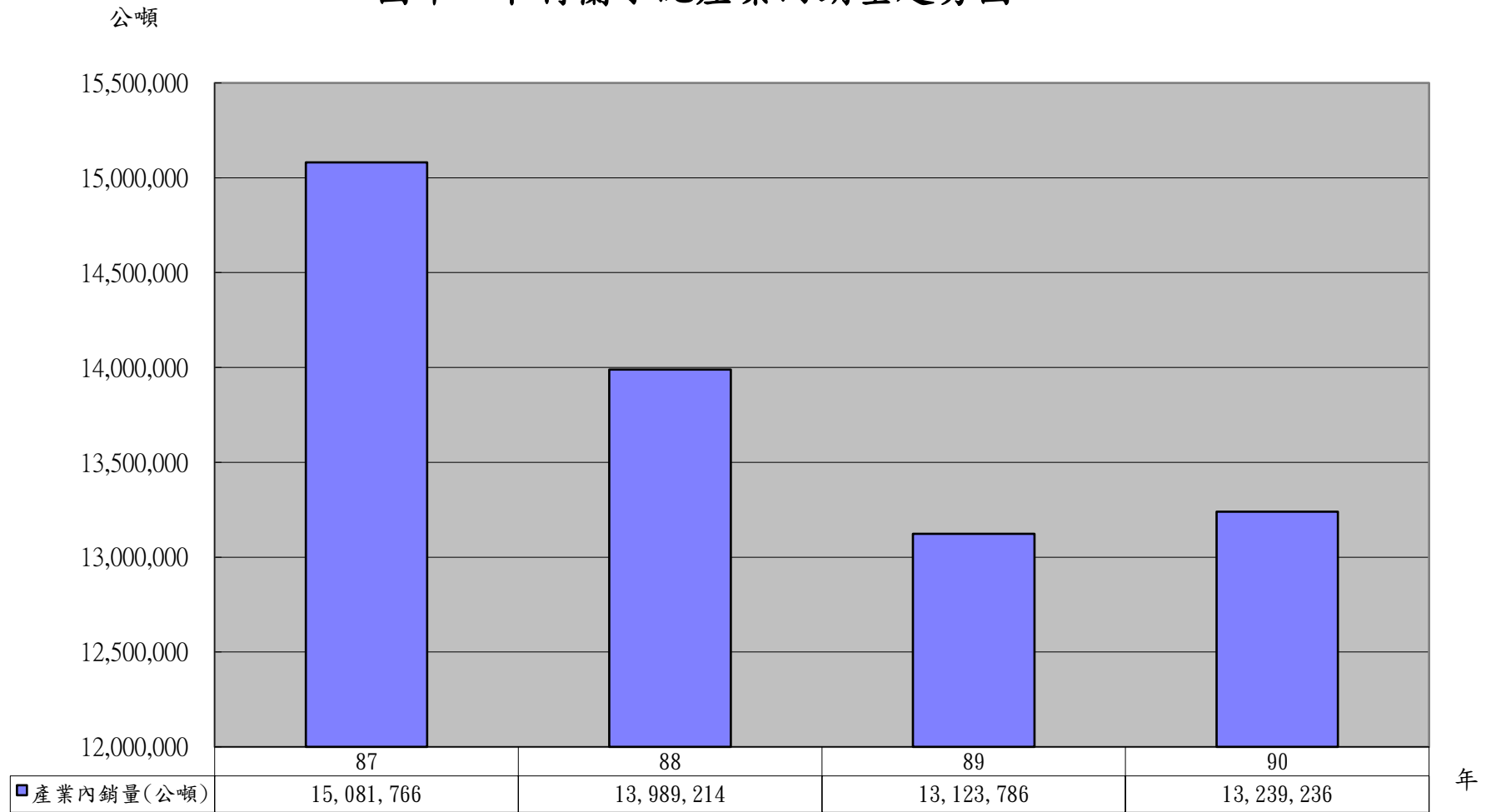
	87	88	89	90
◆ 國內產業產能利用率(%)	69.47	67.55	67.14	62.68

年

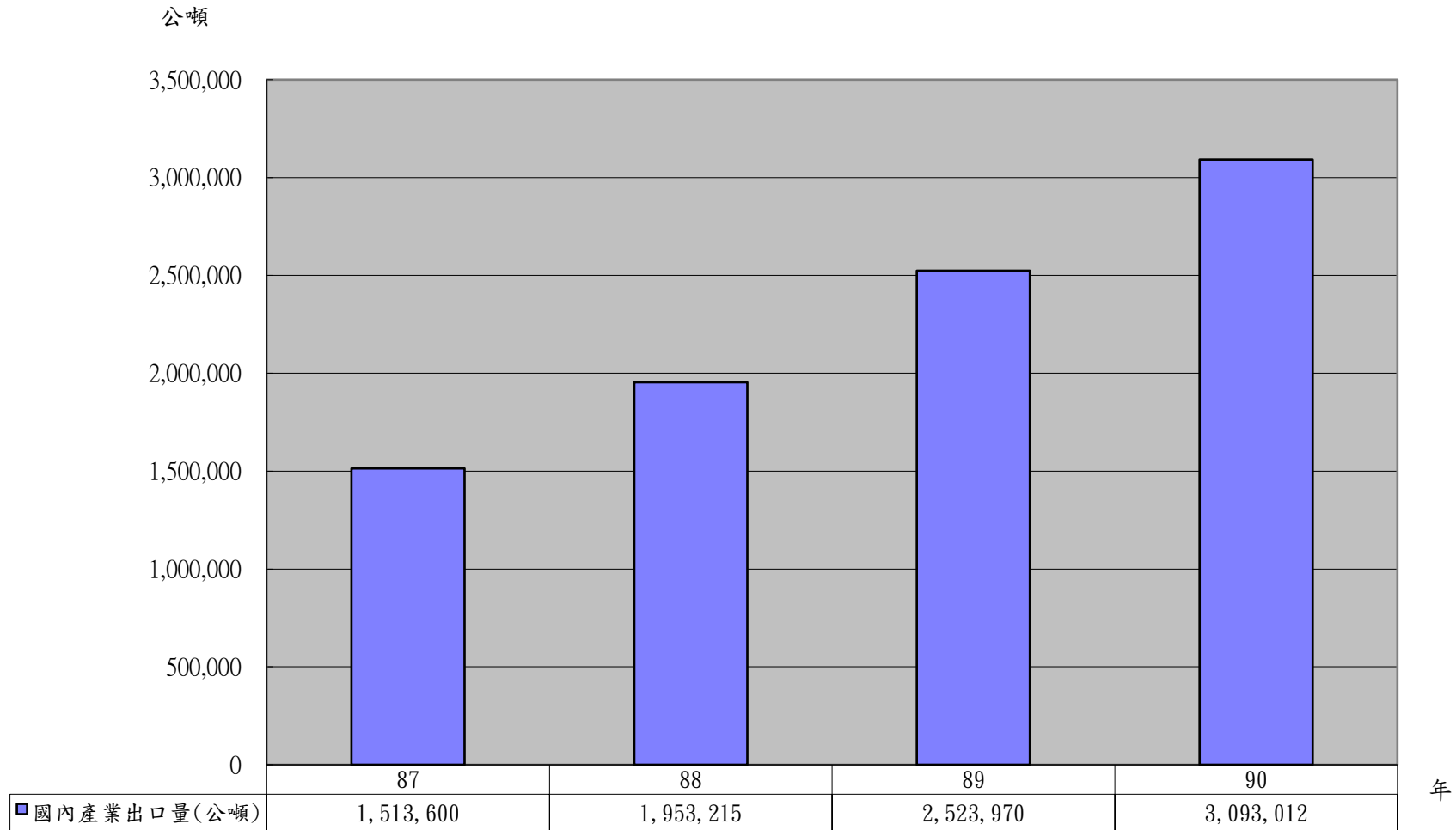
圖九 卜特蘭水泥產業存貨量趨勢圖



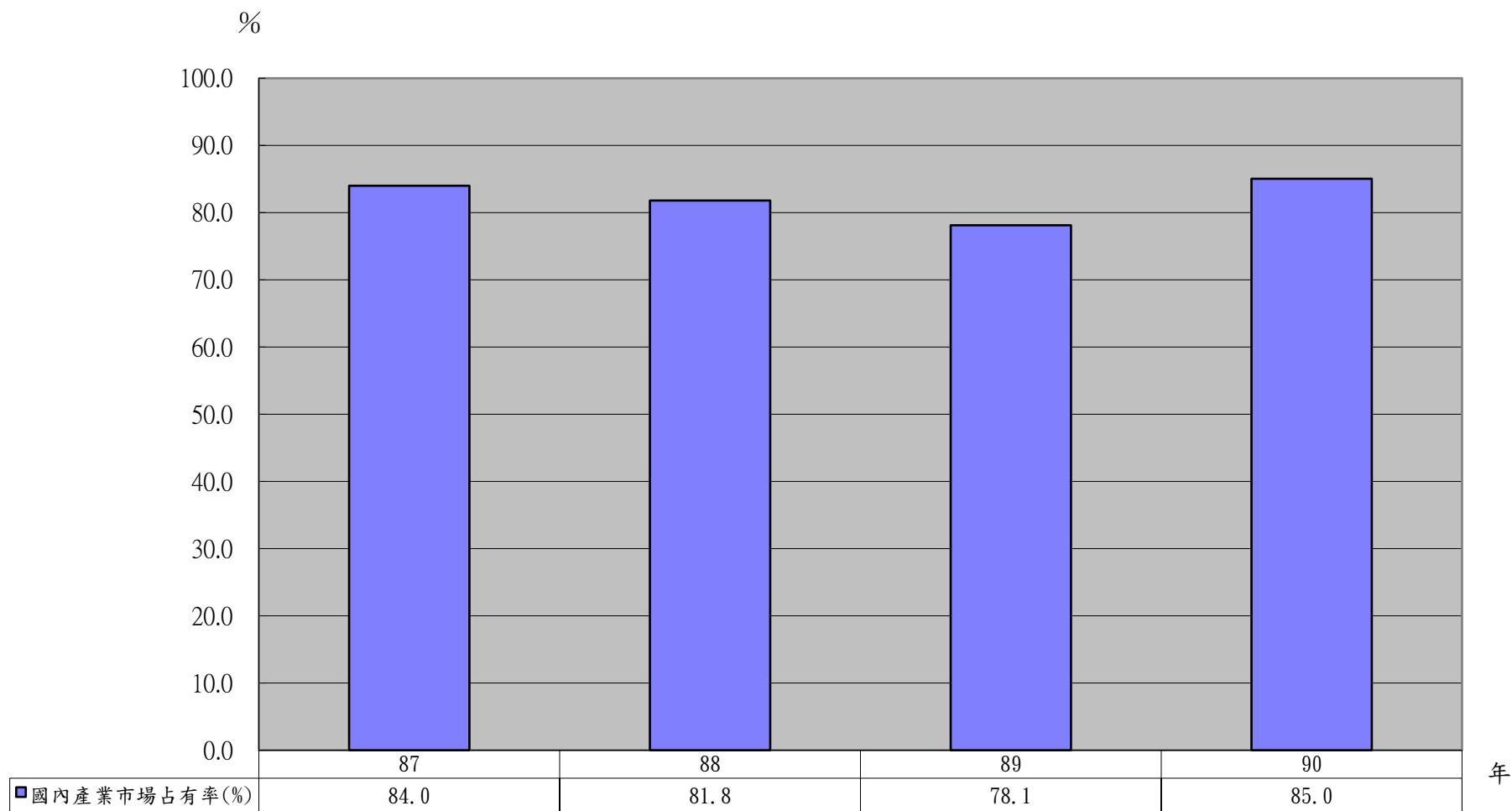
圖十 卜特蘭水泥產業內銷量趨勢圖



圖十一 卜特蘭水泥產業出口能力趨勢圖

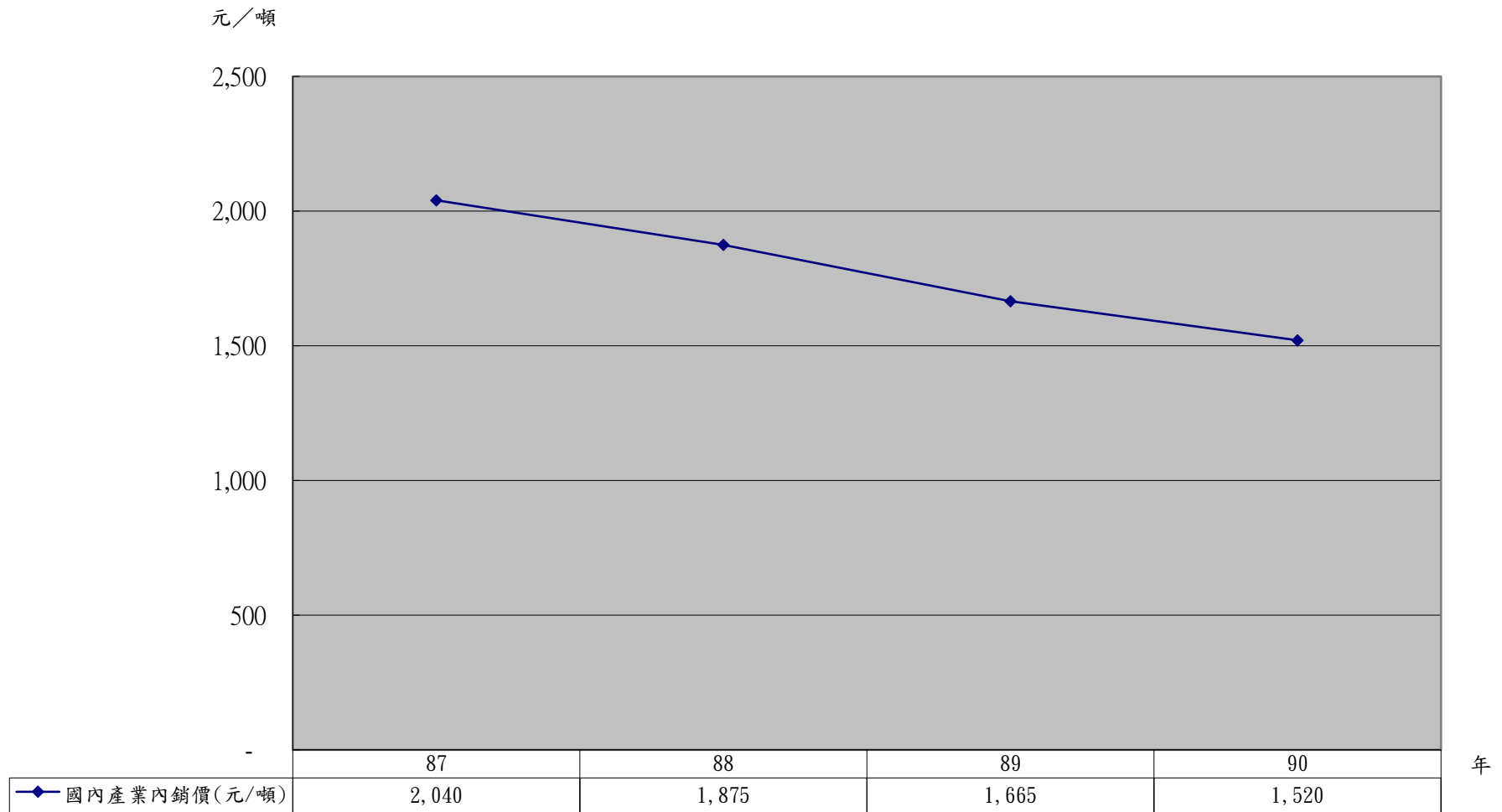


圖十二 卜特蘭水泥產業市場占有率趨勢圖



年

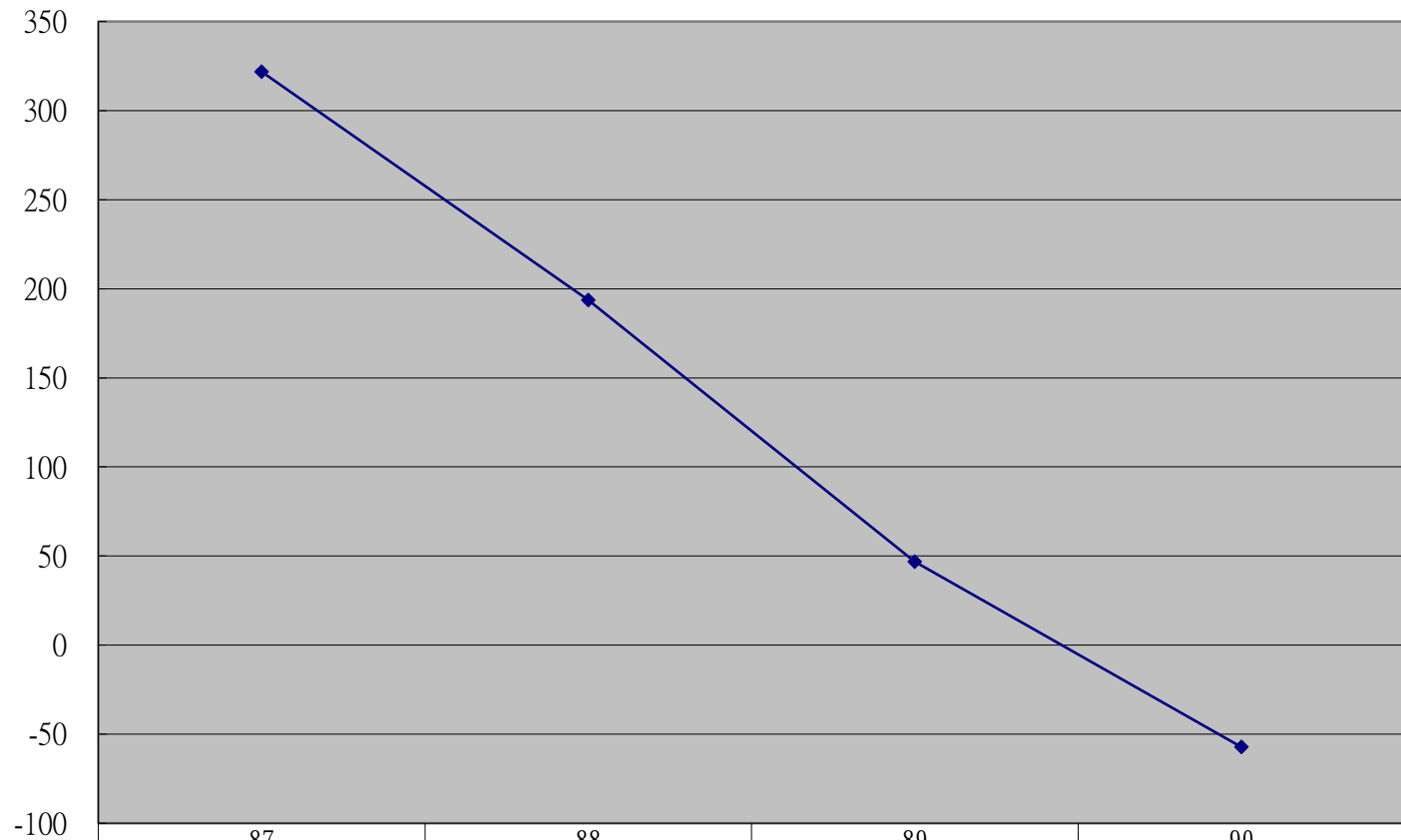
圖十三 卜特蘭水泥產業內銷價格趨勢圖



圖十四 卜特蘭水泥產業外銷價格趨勢圖

圖十五 卜特蘭水泥產業營業利益趨勢圖

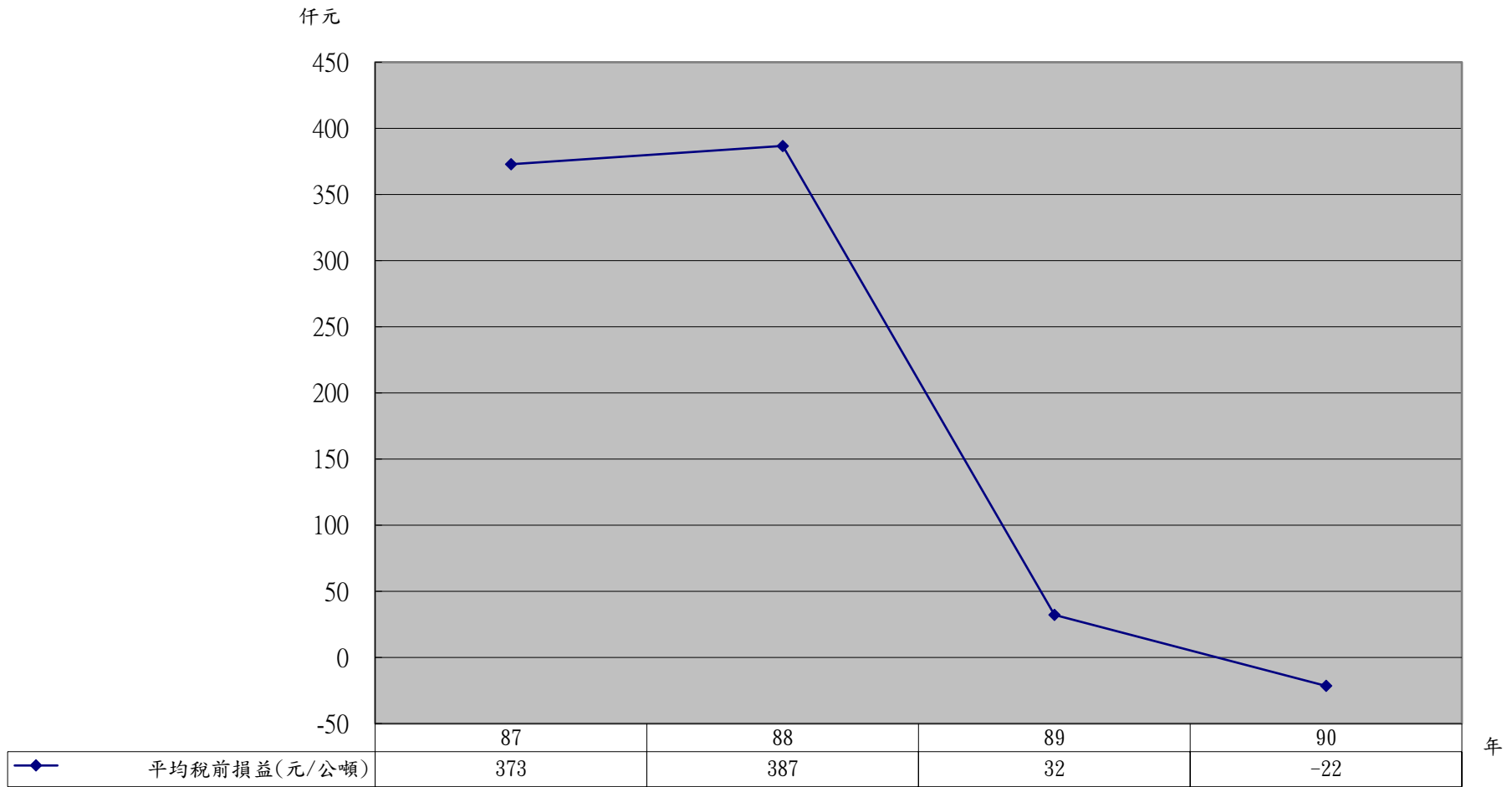
仟元



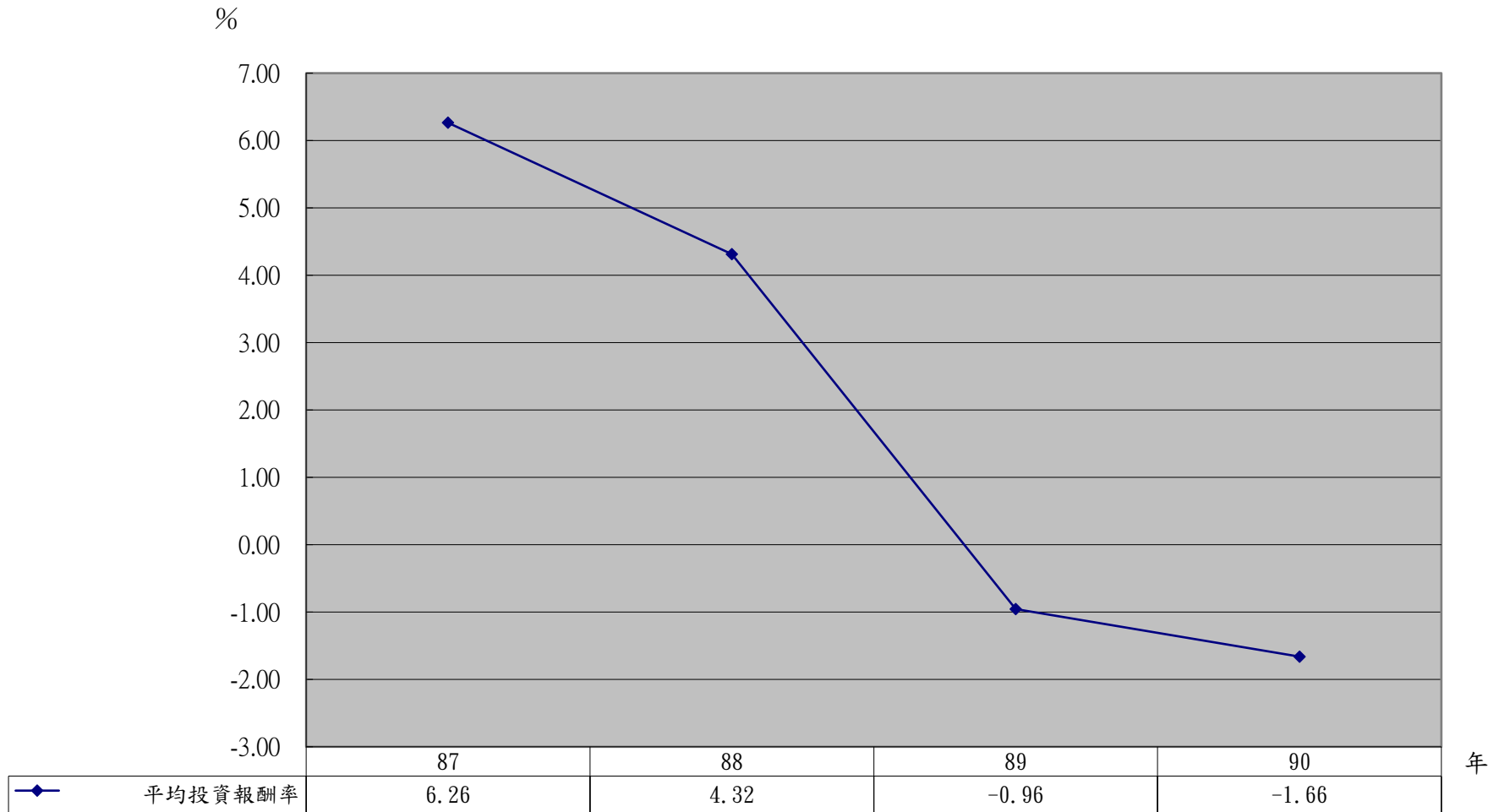
◆	平均營業利益(元/公噸)	87	88	89	90
		322	194	47	-57

年

圖十六 卜特蘭水泥產業稅前損益趨勢圖

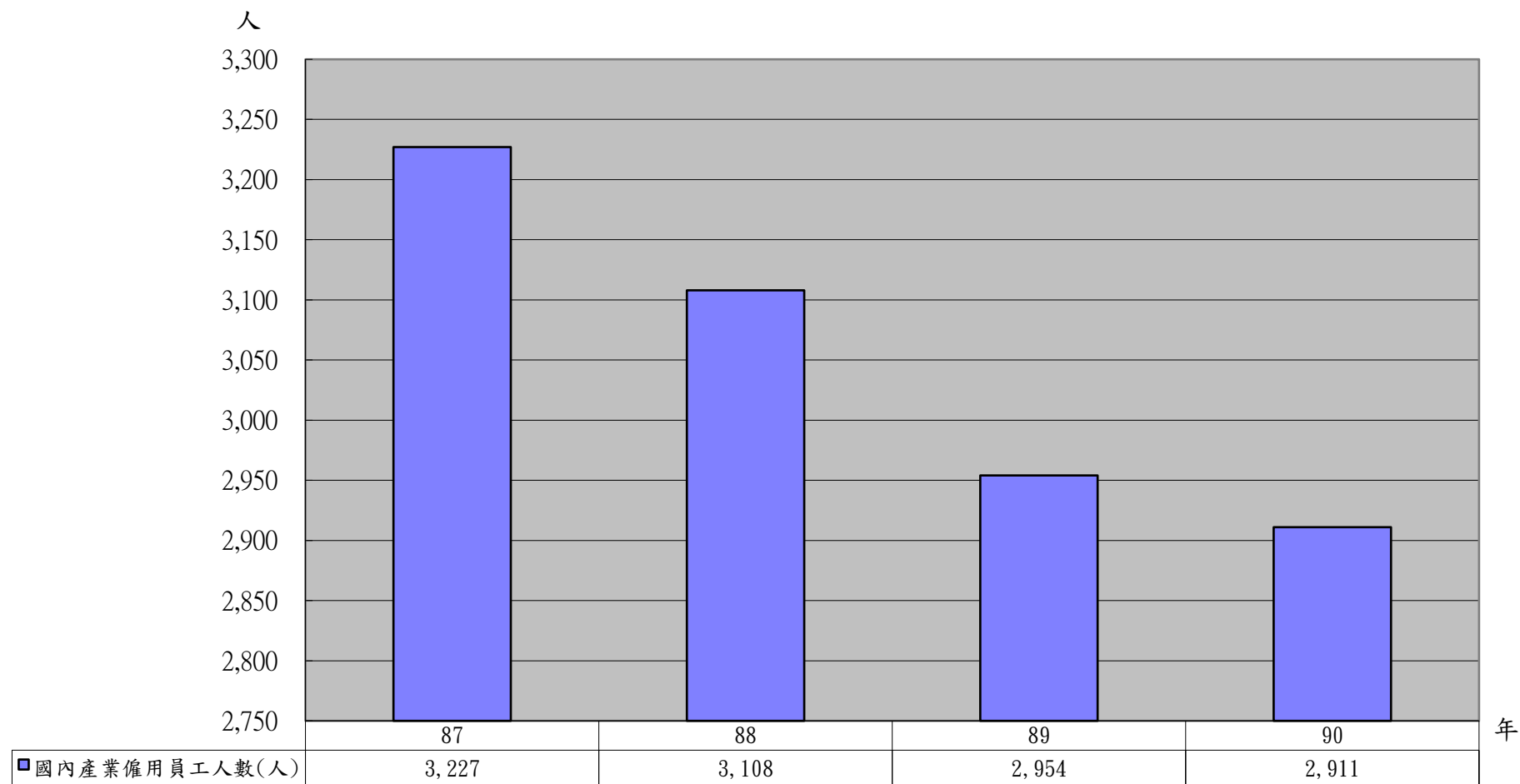


圖十七 卜特蘭水泥產業投資報酬率趨勢圖



圖十八 卜特蘭水泥產業淨現金流量趨勢圖

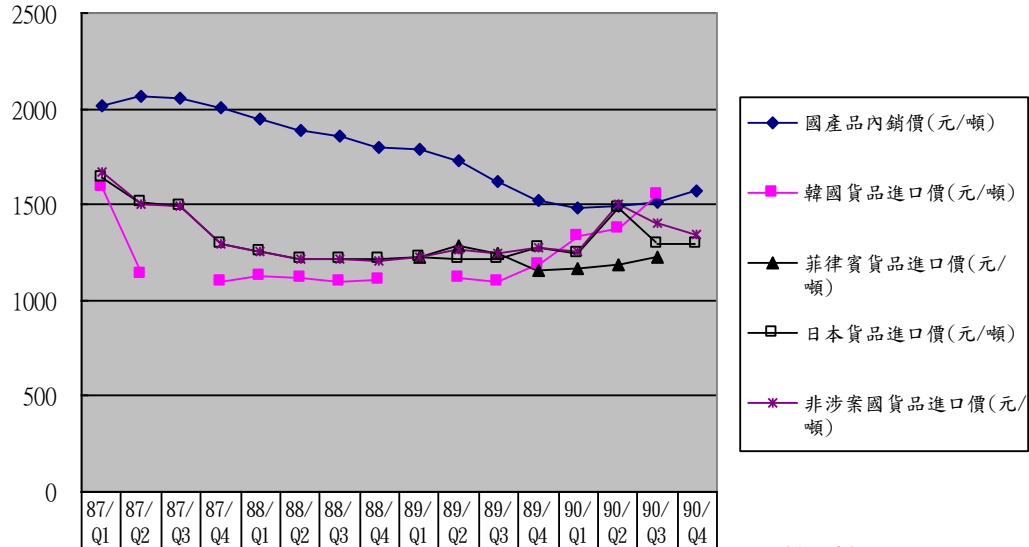
圖十九 卜特蘭水泥產業僱用員工人數趨勢圖



圖二十 卜特蘭水泥產業工資趨勢圖

圖二十一 卜特蘭水泥季價格趨勢圖

價格(元/公噸)



	87/ Q1	87/ Q2	87/ Q3	87/ Q4	88/ Q1	88/ Q2	88/ Q3	88/ Q4	89/ Q1	89/ Q2	89/ Q3	89/ Q4	90/ Q1	90/ Q2	90/ Q3	90/ Q4
◆ 國產品內銷價(元/噸)	2019	2069	2059	2003	1948	1883	1857	1796	1785	1726	1617	1517	1479	1490	1511	1574
■ 韓國貨品進口價(元/噸)	1593	1140		1092	1121	1114	1101	1105		1115	1099	1182	1338	1371	1554	
▲ 菲律賓貨品進口價(元/噸)									1226	1283	1248	1151	1166	1180	1229	
□ 日本貨品進口價(元/噸)	1642	1514	1497	1298	1257	1213	1217	1212	1226	1212	1211	1269	1247	1481	1295	1298
* 非涉案國貨品進口價(元/噸)	1668	1502	1490	1297	1257	1213	1216	1209	1228	1265	1242	1272	1257	1500	1405	1346

期間(年/季)