

表1 塗佈紙相關進口數量及相對量表

項目/年	96	97	98	99	99(1-9月)	100(1-9月)
1 進口量(公噸)						
日本進口量(公噸)	11,134	15,809	13,770	18,935	16,816	14,004
增減率 ¹ (%)		42.0	23.7	70.1		-16.7
成長率(%)		42.0	-12.9	37.5		-16.7
中國大陸進口量(公噸)	19,171	26,269	29,808	40,810	31,265	23,890
增減率(%)		37.0	55.5	112.9		-23.6
成長率(%)		37.0	13.5	36.9		-23.6
韓國進口量(公噸)	9,911	16,180	17,263	14,180	8,472	18,635
增減率(%)		63.3	74.2	43.1		120.0
成長率(%)		63.3	6.7	-17.9		120.0
芬蘭進口量(公噸)	7,032	2,598	2,426	6,237	5,214	6,573
增減率(%)		-63.1	-65.5	-11.3		26.1
成長率(%)		-63.1	-6.6	157.1		26.1
涉案國進口量(公噸)	47,248	60,856	63,267	80,162	61,767	63,103
增減率(%)		28.8	33.9	69.7		2.2
成長率(%)		28.8	4.0	26.7		2.2
非涉案國進口量(公噸)	5,237	9,132	6,347	6,588	5,518	7,073
增減率(%)		74.4	21.2	25.8		28.2
成長率(%)		74.4	-30.5	3.8		28.2
總進口量(公噸)	52,485	69,988	69,614	86,750	67,286	70,176
增減率(%)		33.3	32.6	65.3		4.3
成長率(%)		33.3	-0.5	24.6		4.3
2. 內銷量(公噸)						
國產品內銷量(公噸)	***	***	***	***	***	***
增減率(%)		-16.5	-17.6	-20.9		0.9
成長率(%)		-16.5	-1.3	-4.0		0.9
3. 國內總需求量²(公噸)	***	***	***	***	***	***
增減率(%)		-5.5	-6.6	-2.0		2.2
成長率(%)		-5.5	-1.1	4.9		2.2
4. 進口貨占進口市場占有率(%)						
日本貨占進口市場比例(%)	21.2	22.6	19.8	21.8	25.0	20.0
增減率(%)		6.5	-6.8	2.9		-20.2
成長率(%)		6.5	-12.4	10.3		-20.2
中國大陸貨占進口市場比例(%)	36.5	37.5	42.8	47.0	46.5	34.0
增減率(%)		2.8	17.2	28.8		-26.7
成長率(%)		2.8	14.1	9.9		-26.7
韓國貨占進口市場比例(%)	18.9	23.1	24.8	16.3	12.6	26.6
增減率(%)		22.4	31.3	-13.4		110.9
成長率(%)		22.4	7.3	-34.1		110.9
芬蘭貨占進口市場比例(%)	13.4	3.7	3.5	7.2	7.7	9.4
增減率(%)		-72.3	-74.0	-46.3		20.9
成長率(%)		-72.3	-6.1	106.3		20.9
涉案國進口貨占進口市場比例(%)	90.0	87.0	90.9	92.4	91.8	89.9
增減率(%)		-3.4	1.0	2.6		-2.0
成長率(%)		-3.4	4.5	1.7		-2.0
非涉案國進口貨占進口市場比例(%)	10.0	13.0	9.1	7.6	8.2	10.1
增減率(%)		30.8	-8.6	-23.9		22.9
成長率(%)		30.8	-30.1	-16.7		22.9

表1 塗佈紙相關進口數量及相對量表

項目/年	96	97	98	99	99(1-9月)	100(1-9月)
5. 市場占有率(%)						
國內產業市場占有率(%)	***	***	***	***	***	***
增減率(%)		-11.6	-11.8	-19.3		-1.3
成長率(%)		-11.6	-0.3	-8.5		-1.3
日本貨市場占有率(%)	***	***	***	***	***	***
增減率(%)		50.3	32.4	73.6		-18.5
成長率(%)		50.3	-11.9	31.1		-18.5
中國大陸貨市場占有率(%)	***	***	***	***	***	***
增減率(%)		45.1	66.4	117.3		-25.2
成長率(%)		45.1	14.7	30.5		-25.2
韓國貨市場占有率(%)	***	***	***	***	***	***
增減率(%)		72.8	86.4	46.0		115.3
成長率(%)		72.8	7.9	-21.7		115.3
芬蘭貨市場占有率(%)	***	***	***	***	***	***
增減率(%)		-60.9	-63.1	-9.5		23.4
成長率(%)		-60.9	-5.6	145.2		23.4
涉案國進口貨市場占有率(%)	***	***	***	***	***	***
增減率(%)		36.4	43.3	73.2		0.0
成長率(%)		36.4	5.1	20.8		0.0
非涉案國進口貨市場占有率(%)	***	***	***	***	***	***
增減率(%)		84.6	29.7	28.4		25.4
成長率(%)		84.6	-29.7	-1.0		25.4
6. 進口貨相對國內生產量						
國內產業生產量(公噸)	***	***	***	***	***	***
日本貨相對國內生產量比例(%)	***	***	***	***	***	***
增減率(%)		52.6	54.4	113.0		-8.3
成長率(%)		52.6	1.1	38.0		-8.3
中國大陸貨相對國內生產量比例(%)	***	***	***	***	***	***
增減率(%)		47.3	94.1	166.6		-15.8
成長率(%)		47.3	31.8	37.4		-15.8
韓國貨相對國內生產量比例(%)	***	***	***	***	***	***
增減率(%)		75.5	117.4	79.2		142.3
成長率(%)		75.5	23.9	-17.6		142.3
芬蘭貨相對國內生產量比例(%)	***	***	***	***	***	***
增減率(%)		-60.3	-56.9	11.1		38.9
成長率(%)		-60.3	8.4	158.0		38.9
涉案國進口貨相對國內生產量比例(%)	***	***	***	***	***	***
增減率(%)		38.4	67.1	112.5		12.6
成長率(%)		38.4	20.7	27.1		12.6
非涉案國進口貨相對國內生產量比例(%)	***	***	***	***	***	***
增減率(%)		87.4	51.3	57.5		41.2
成長率(%)		87.4	-19.3	4.1		41.2

資料來源：1.進口數據係依據財政部關稅總局統計室出版之「中華民國台灣地區進口貿易統計月報」資料整理而得。

2. 國內產業數據係依據國內2家生產廠商答卷資料整理而得。

註：1. 增減率係以各列開始有數據之年度為基期。

2. 國內總需求量=國內產業內銷量+總進口量。

表2 塗佈紙相關價格表

單位：千元/公噸

項目/年	96	97	98	99	99(1-9月)	100(1-9月)
1. 國產品內銷價						
國產品平均內銷價	***	***	***	***	***	***
增減率(%)		12.6	-5.1	9.4		-5.3
成長率(%)		12.6	-15.7	15.2		-5.3
2. 國產品製成品成本						
國產品平均製成品成本 ¹	***	***	***	***	***	***
增減率(%)		8.8	-7.3	12.9		-1.0
成長率(%)		8.8	-14.7	21.7		-1.0
3. 國產品外銷價						
國產品平均外銷價	***	***	***	***	***	***
增減率(%)		9.0	-3.1	9.3		-3.7
成長率(%)		9.0	-11.1	12.9		-3.7
4. 進口貨C.I.F.價						
日本貨進口C.I.F.價	27.13	29.94	33.14	32.27	31.26	31.54
增減率(%)		10.3	22.1	19.0		0.9
成長率(%)		10.3	10.7	-2.6		0.9
中國大陸貨進口C.I.F.價	25.72	28.25	24.21	27.79	28.25	27.10
增減率(%)		9.9	-5.9	8.0		-4.1
成長率(%)		9.9	-14.3	14.8		-4.1
韓國貨進口C.I.F.價	26.62	30.30	22.99	27.76	28.85	25.92
增減率(%)		13.8	-13.6	4.3		-10.2
成長率(%)		13.8	-24.1	20.7		-10.2
芬蘭貨進口C.I.F.價	26.66	30.63	27.47	26.91	27.18	25.47
增減率(%)		14.9	3.0	0.9		-6.3
成長率(%)		14.9	-10.3	-2.0		-6.3
涉案國進口貨進口C.I.F.價	26.38	29.34	25.95	28.77	29.06	27.57
增減率(%)		11.2	-1.7	9.1		-5.1
成長率(%)		11.2	-11.6	10.9		-5.1
非涉案國進口貨進口C.I.F.價	34.63	34.83	29.48	30.59	30.35	29.22
增減率(%)		0.6	-14.9	-11.7		-3.7
成長率(%)		0.6	-15.4	3.8		-3.7
所有國家進口貨進口C.I.F.價	27.21	30.05	26.27	28.91	29.17	27.73
增減率(%)		10.5	-3.4	6.3		-4.9
成長率(%)		10.5	-12.6	10.1		-4.9
5. 國產品與進口貨C.I.F.價之價差 ²						
國產品與日本貨價差	***	***	***	***	***	***
價差占進口貨價格比率(%)	0.7	2.8	-21.7	-7.4	-4.0	-9.9
國產品與中國大陸貨價差	***	***	***	***	***	***
價差占進口貨價格比率(%)	6.3	8.9	7.2	7.6	6.2	4.9
國產品與韓國貨價差	***	***	***	***	***	***
價差占進口貨價格比率(%)	2.7	1.6	12.9	7.7	4.0	9.6
國產品與芬蘭貨價差	***	***	***	***	***	***
價差占進口貨價格比率(%)	2.5	0.5	-5.6	11.1	10.4	11.6
國產品與涉案國進口貨價差	***	***	***	***	***	***
價差占進口貨價格比率(%)	3.6	4.9	0.0	3.9	3.2	3.1
國產品與非涉案國進口貨價差	***	***	***	***	***	***
價差占進口貨價格比率(%)	-21.1	-11.6	-12.0	-2.3	-1.2	-2.8

資料來源：1.進口數據係依據財政部關稅總局統計室出版之「中華民國台灣地區進口貿易統計月報」資料整理而得。

2. 國內產業數據係依據國內2家生產廠商答卷資料整理而得。

3. 國內同類貨物之平均內銷價、平均外銷價及平均製成品成本，係依國內2家填覆問卷廠商所提供之內、外銷價及製成品成本資料分別以內、外銷量及生產量加權平均後，做為國內產業之內、外銷價及製成品成本。進口貨C. I. F. 價係經進口數量加權平均，做為進口貨進口C. I. F. 價。

註：1. 製成品成本=原料+直接人工+製造費用+期初在製品存貨-期末在製品存貨-副產品產值。

2. 價差 (price undercutting) = 國產品內銷價格 - 進口C. I. F. 價。

表3 我國塗佈紙產業相關經濟因素趨勢表

項目/年	96	97	98	99	99(1-9月)	100(1-9月)
1. 產業生產量(公噸)	***	***	***	***	***	***
增減率(%)		-7.0	-19.9	-20.2		-9.2
成長率(%)		-7.0	-13.9	-0.3		-9.2
2. 產業生產力 ¹ (公噸/1000人工時)	***	***	***	***	***	***
增減率(%)		-10.9	-10.2	-11.1		9.1
成長率(%)		-10.9	0.7	-0.9		9.1
3. 產業開工率 ² (%)	***	***	***	***	***	***
增減率(%)		-7.2	-3.5	-2.9		4.8
成長率(%)		-7.2	3.9	0.7		4.8
4. 產業存貨量(公噸)	***	***	***	***	***	***
增減率(%)		60.3	-28.9	-24.5		13.0
成長率(%)		60.3	-55.6	6.2		13.0
5. 產業內銷量(公噸)	***	***	***	***	***	***
增減率(%)		-16.5	-17.6	-20.9		0.9
成長率(%)		-16.5	-1.3	-4.0		0.9
6. 產業外銷量(公噸)	***	***	***	***	***	***
增減率(%)		-5.69	-17.25	-23.82		-20.74
成長率(%)		-5.69	-12.26	-7.94		-20.74
7. 產業市場占有率(%)	***	***	***	***	***	***
增減率(%)		-11.6	-11.8	-19.3		-1.3
成長率(%)		-11.6	-0.3	-8.5		-1.3
8. 產業內銷價(千元/公噸)	***	***	***	***	***	***
增減率(%)		12.6	-5.1	9.4		-5.3
成長率(%)		12.6	-15.7	15.2		-5.3
9. 產業外銷價(千元/公噸)	***	***	***	***	***	***
增減率(%)		9.0	-3.1	9.3		-3.7
成長率(%)		9.0	-11.1	12.9		-3.7
10. 產業營業利益 ³ (千元)	***	***	***	***	***	***
11. 產業稅前損益 ⁴ (千元)	***	***	***	***	***	***
12. 產業投資報酬率 ⁵ (%)	***	***	***	***	***	***
13. 產業現金流量 ⁶ (千元)	***	***	***	***	***	***
14. 產業僱用員工人數 ⁷ (人)	***	***	***	***	***	***
增減率(%)		1.6	-12.5	-12.7		-16.9
成長率(%)		1.6	-13.9	-0.2		-16.9
15. 產業平均工資 ⁸ (元/小時)	***	***	***	***	***	***
增減率(%)		-3.3	-9.1	-6.9		0.7
成長率(%)		-3.3	-6.0	2.5		0.7

資料來源：1.進口數據係依據財政部關稅總局統計室出版之「中華民國台灣地區進口貿易統計月報」資料整理而得。

2. 國內產業數據係依據國內2家生產廠商答卷資料整理而得。

3. 國內同類貨物之平均內銷價、平均外銷價及平均製成品成本，係依國內2家填覆問卷廠商所提供之內、外銷價及製成品成本資料分別以內、外銷量及生產量加權平均後，做為國內產業之內、外銷價及製成品成本。進口貨C. I. F. 價係經進口數量加權平均，做為進口貨進口C. I. F. 價。

註 1. 生產力=生產量÷總人工千小時。即國內產業總生產量除以總人工千小時之加權平均生產力。

2. 開工率=生產塗佈紙實際運轉時間/總生產時間。

3. 塗佈紙之營業利益=淨銷貨-銷貨成本-管銷費用。產業營業利益為各公司之加總。

4. 稅前損益=營業利益+營業外收益-營業外費用。產業稅前損益為各公司之加總。

5. 投資報酬率=(塗佈紙營業淨利)÷(塗佈紙相關之資產)。產業投資報酬率為各公司塗佈紙營業淨利加總後除以各公司塗佈紙相關之資產加總。

6. 淨現金流量係指公司於一定期間內由營業活動、投資活動及融資活動所產生之現金流入流出淨額(為各公司塗佈紙部門分攤之現金流量)。產業淨現金流量為各公司之加總。

7. 各家生產廠商係依產量分攤。產業僱用員工人數為各公司人工加總。

8. 各家生產廠商係依實際生產塗佈紙部門人力之總工資除以總工時而得產業平均工資。

圖1 塗佈紙進口量趨勢圖

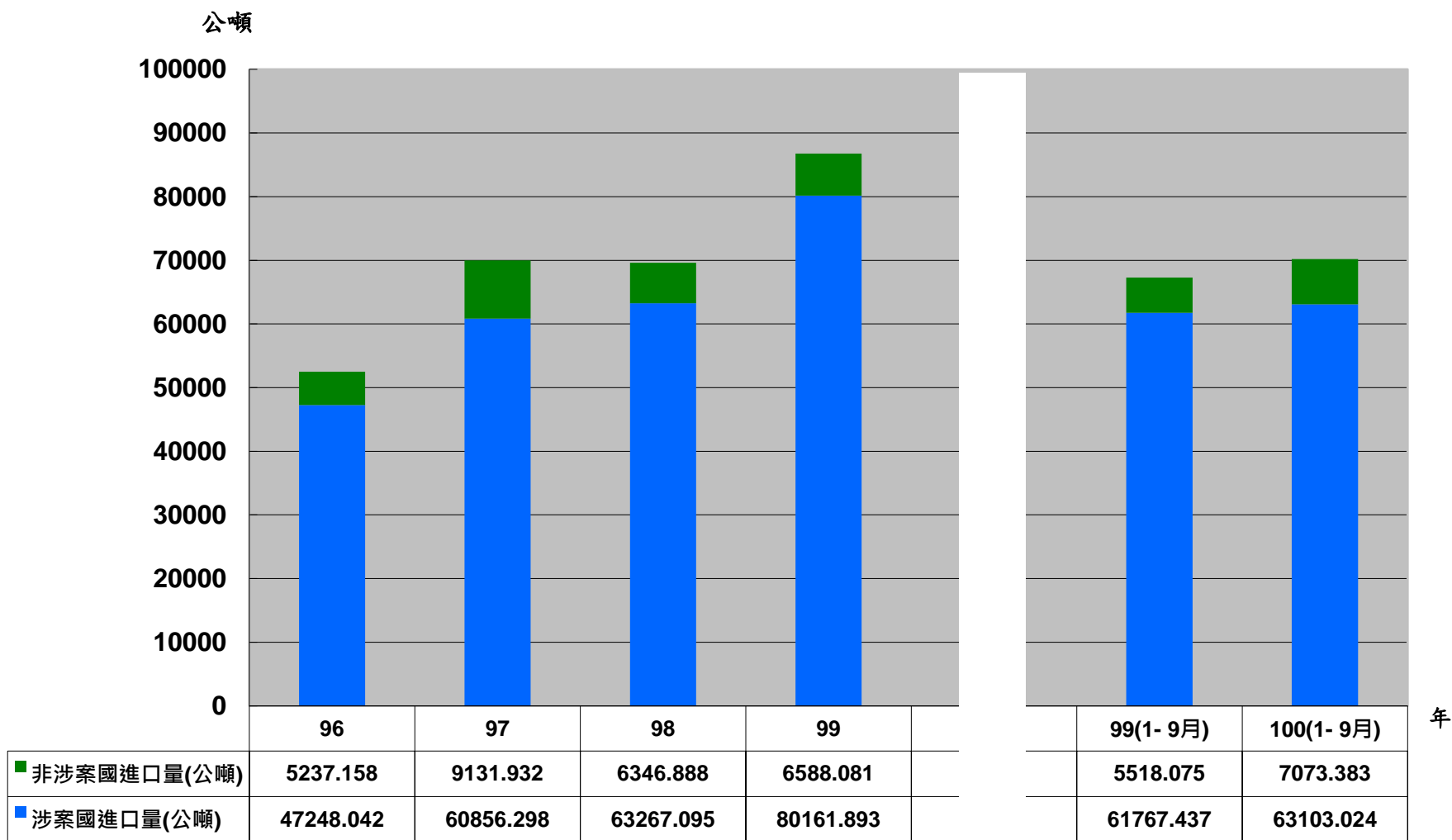
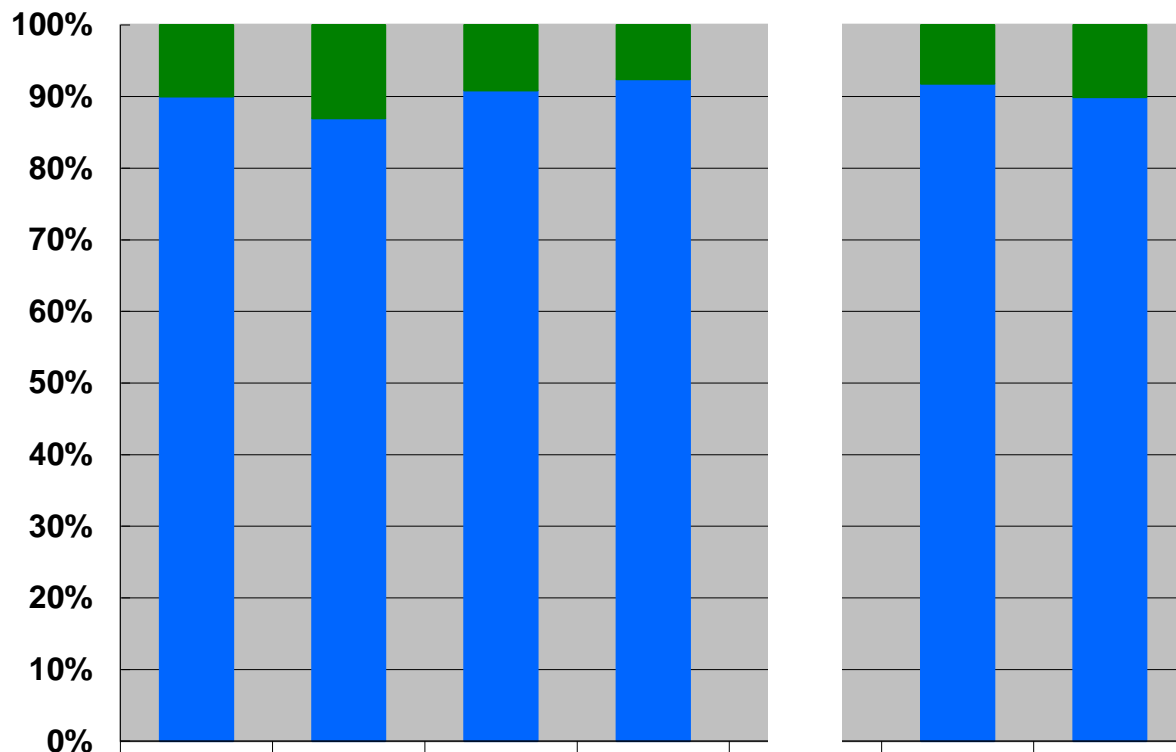


圖2 塗佈紙進口市場占有率趨勢圖



	96	97	98	99		99(1-9月)	100(1-9月)
■ 非涉案國進口貨占進口市場比例(%)	9.978352	13.047811	9.1172602	7.594332		8.2009854	10.079432
■ 涉案國進口貨占進口市場比例(%)	90.021648	86.952189	90.88274	92.405668		91.799015	89.920568

年

圖3 塗佈紙進口量相對我國生產量趨勢圖

圖4 塗佈紙進口量相對我國消費量趨勢圖

圖5 塗佈紙價格趨勢圖

圖6 我國塗佈紙產業生產量趨勢圖

圖7 我國塗佈紙產業生產力趨勢圖

圖8 我國塗佈紙產業產能利用率趨勢圖

圖9 我國塗佈紙產業存貨量趨勢圖

圖10 我國塗佈紙產業內銷量趨勢圖

圖11 我國塗佈紙產業外銷量趨勢圖

圖12 我國塗佈紙產業市場占有率趨勢圖

圖13 我國塗佈紙產業內銷價格趨勢圖

圖14 我國塗佈紙產業外銷價格趨勢圖

圖15 我國塗佈紙產業營業利益趨勢圖

圖16 我國塗佈紙產業稅前損益趨勢圖

圖17 我國塗佈紙產業投資報酬率趨勢圖

圖18 我國塗佈紙產業現金流量趨勢圖

圖19 我國塗佈紙產業僱用員工人數趨勢圖

圖20 我國塗佈紙產業工資趨勢圖
