

表1 300系不銹鋼冷軋鋼品相關進口數量及相對量表

項目/年	98	99	100	101
<b>1. 進口量(公噸)</b>				
中國大陸進口量(公噸)	17,329	47,757	44,596	47,960
增減率(%) <sup>1</sup>		175.6	157.3	176.8
成長率(%)		175.6	-6.6	7.5
韓國進口量(公噸)	11,237	25,995	43,949	48,965
增減率(%)		131.3	291.1	335.7
成長率(%)		131.3	69.1	11.4
涉案國進口量(公噸)	28,566	73,752	88,545	96,925
增減率(%)		158.2	210.0	239.3
成長率(%)		158.2	20.1	9.5
非涉案國進口量(公噸)	46,615	35,773	32,824	40,162
增減率(%)		-23.3	-29.6	-13.8
成長率(%)		-23.3	-8.2	22.4
總進口量(公噸)	75,181	109,525	121,369	137,087
增減率(%)		45.7	61.4	82.3
成長率(%)		45.7	10.8	13.0
<b>2. 內銷量(公噸)</b>				
國產品內銷量(公噸)	512,721	532,749	557,785	495,424
增減率(%)		3.9	8.8	-3.4
成長率(%)		3.9	4.7	-11.2
<b>3. 國內表面需求量<sup>2</sup>(公噸)</b>	587,902	642,274	679,154	632,511
增減率(%)		9.2	15.5	7.6
成長率(%)		9.2	5.7	-6.9
<b>4. 進口貨占進口市場占有率(%)</b>				
中國大陸進口品占進口市場比例(%)	23.0	43.6	36.7	35.0
增減率(%)		89.2	59.4	51.8
成長率(%)		89.2	-15.7	-4.8
韓國進口品占進口市場比例(%)	14.9	23.7	36.2	35.7
增減率(%)		58.8	142.3	139.0
成長率(%)		58.8	52.6	-1.4
涉案國進口品占進口市場比例(%)	38.0	67.3	73.0	70.7
增減率(%)		77.2	92.0	86.1
成長率(%)		77.2	8.3	-3.1
非涉案國進口品占進口市場比例(%)	62.0	32.7	27.0	29.3
增減率(%)		-47.3	-56.4	-52.8
成長率(%)		-47.3	-17.2	8.3
<b>5. 市場占有率(%)</b>				
國內產業市場占有率(%)	87.2	82.9	82.1	78.3
增減率(%)		-4.9	-5.8	-10.2
成長率(%)		-4.9	-1.0	-4.6
中國大陸貨品市場占有率(%)	2.9	7.4	6.6	7.6
增減率(%)		152.3	122.8	157.2
成長率(%)		152.3	-11.7	15.5
韓國貨品市場占有率(%)	1.9	4.0	6.5	7.7
增減率(%)		111.8	238.6	305.0
成長率(%)		111.8	59.9	19.6
涉案國貨品市場占有率(%)	4.9	11.5	13.0	15.3
增減率(%)		136.3	168.3	215.4
成長率(%)		136.3	13.5	17.5
非涉案國貨品市場占有率(%)	7.9	5.6	4.8	6.3
增減率(%)		-29.8	-39.0	-19.9
成長率(%)		-29.8	-13.2	31.4
<b>6. 進口貨相對國內生產量</b>				
國內產業生產量(公噸)	626,692	630,686	659,907	578,117
中國大陸進口品相對國內生產量比例(%)	2.8	7.6	6.8	8.3
增減率(%)		173.8	144.4	200.0
成長率(%)		173.8	-10.8	22.8
韓國進口品相對國內生產量比例(%)	1.8	4.1	6.7	8.5
增減率(%)		129.9	271.4	372.4
成長率(%)		129.9	61.6	27.2
涉案國進口品相對國內生產量比例(%)	4.6	11.7	13.4	16.8
增減率(%)		156.5	194.4	267.8
成長率(%)		156.5	14.7	25.0
非涉案國進口品相對國內生產量比例(%)	7.4	5.7	5.0	6.9
增減率(%)		-23.7	-33.1	-6.6
成長率(%)		-23.7	-12.3	39.7

資料來源：1. 進口數據係依據財政部關務署出版之「中華民國台灣地區進口貿易統計月報」資料整理而得。

2. 國內產業數據係依據國內4家生產廠商答卷資料整理而得。

註 1：增減率係以各列開始有數據之年度為基期。

2：國內表面需求量=國內產業內銷量+總進口量。

表2 300系不銹鋼冷軋鋼品相關價格表

單位:元/公噸

項目/年	98	99	100	101
<b>1. 內銷價</b>				
國產品內銷價	79,841	99,078	98,306	82,424
增減率(%)		24.1	23.1	3.2
成長率(%)		24.1	-0.8	-16.2
<b>2. 國產品製成品成本</b>				
國產品平均製成品成本 <sup>1</sup>	*****	*****	*****	*****
增減率(%)		25.5	27.7	8.7
成長率(%)		25.5	1.8	-14.9
<b>3. 國產品外銷價</b>				
國產品平均外銷價	76,286	96,523	101,772	84,652
增減率(%)		26.5	33.4	11.0
成長率(%)		26.5	5.4	-16.8
<b>4. 進口貨品CIF價</b>				
中國大陸貨品進口CIF價	76,121	95,254	100,314	80,583
增減率(%)		25.1	31.8	5.9
成長率(%)		25.1	5.3	-19.7
韓國貨品進口CIF價	78,340	94,336	93,360	79,825
增減率(%)		20.4	19.2	1.9
成長率(%)		20.4	-1.0	-14.5
涉案國貨品進口CIF價	76,994	94,931	96,862	80,200
增減率(%)		23.3	25.8	4.2
成長率(%)		23.3	2.0	-17.2
非涉案國貨品進口CIF價	82,247	101,600	110,372	90,722
增減率(%)		23.5	34.2	10.3
成長率(%)		23.5	8.6	-17.8
所有國家貨品進口CIF價	80,251	97,109	100,516	83,283
增減率(%)		21.0	25.3	3.8
成長率(%)		21.0	3.5	-17.1
<b>5. 國產品與進口貨品CIF價之價差<sup>2</sup></b>				
國產品與中國大陸貨品價差	3,720	3,824	-2,008	1,841
價差占進口貨價格比率(%)	4.9	4.0	-2.0	2.3
國產品與韓國貨品價差	1,501	4,742	4,947	2,598
價差占進口貨價格比率(%)	1.9	5.0	5.3	3.3
國產品與涉案國貨品價差	2,847	4,148	1,444	2,223
價差占進口貨價格比率(%)	3.7	4.4	1.5	2.8
國產品與非涉案國貨品價差	-2,407	-2,522	-12,066	-8,298
價差占進口貨價格比率(%)	-2.9	-2.5	-10.9	-9.1

資料來源：1. 進口數據係依據財政部關務署出版之「中華民國台灣地區進口貿易統計月報」資料整理而得。

2. 國內產業數據係依據國內4家生產廠商答卷資料整理而得。

3. 國內同類貨物之平均內銷價、平均外銷價及平均製成品成本，係依國內4家填覆問卷廠商所提供之內、外銷價及製成品成本資料分別以內、外銷量及生產量加權平均後，作為國內產業之內、外銷價及製成品成本。進口貨C. I. F. 價係經進口數量加權平均，做為進口貨進口C. I. F. 價。

註：1. 製成品成本=原料+直接人工+製造費用+期初在製品存貨-期末在製品存貨-副產品產值。

2. 價差 (price undercutting) = 國產品內銷價格 - 進口C. I. F. 價。

表3 我國300系不銹鋼冷軋鋼品產業相關經濟因素趨勢表

項目/年	98	99	100	101
1. 產業生產量(公噸)	626,692	630,686	659,907	578,117
增減率(%)		0.6	5.3	-7.8
成長率(%)		0.6	4.6	-12.4
2. 生產力 <sup>1</sup> (公噸/1,000人工時)	160.9	166.3	178.0	156.8
增減率(%)		3.4	10.6	-2.5
成長率(%)		3.4	7.1	-11.9
3. 國內產業產能利用率 <sup>2</sup> (%)	58.19	58.56	61.27	53.68
增減率(%)		0.6	5.3	-7.8
成長率(%)		0.6	4.6	-12.4
4. 存貨量(公噸)	16,725	16,443	23,846	27,224
增減率(%)		-1.7	42.6	62.8
成長率(%)		-1.7	45.0	14.2
存貨量相對生產量之百分比(%)	2.67	2.61	3.61	4.71
增減率(%)		-2.3	35.4	76.4
成長率(%)		-2.3	38.6	30.3
5. 產業內銷量(公噸)	512,721	532,749	557,785	495,424
增減率(%)		3.9	8.8	-3.4
成長率(%)		3.9	4.7	-11.2
6. 國內產業出口量(公噸)	124,666	93,197	92,498	75,811
增減率(%)		-25.2	-25.8	-39.2
成長率(%)		-25.2	-0.7	-18.0
7. 國內產業市場占有率(%)	87.2	82.9	82.1	78.3
增減率(%)		-4.9	-5.8	-10.2
成長率(%)		-4.9	-1.0	-4.6
8. 國內產業平均內銷價(元/公噸)	79,841	99,078	98,306	82,424
增減率(%)		24.1	23.1	3.2
成長率(%)		24.1	-0.8	-16.2
9. 國內產業平均外銷價(元/公噸)	76,286	96,523	101,772	84,652
增減率(%)		26.5	33.4	11.0
成長率(%)		26.5	5.4	-16.8
10. 國內產業營業利益 <sup>3</sup> (仟元)	1,369,846	509,221	-831,751	-1,691,743
11. 國內產業稅前損益 <sup>4</sup> (仟元)	2,067,382	1,121,670	-329,380	-1,614,304
12. 國內產業平均投資報酬率 <sup>5</sup> (%)	5.38	2.82	-1.17	-5.10
13. 淨現金流量 <sup>6</sup> (仟元)	2,941,687	183,406	616,446	198,778
14. 國內產業僱用員工數 <sup>7</sup> (人)	1,388	1,350	1,336	1,337
增減率(%)		-2.8	-3.8	-3.7
成長率(%)		-2.8	-1.0	0.1
15. 產業平均工資 <sup>8</sup> (元/小時)	251	306	268	269
增減率(%)		22.1	7.1	7.3
成長率(%)		22.1	-12.3	0.2

資料來源：1.進口數據係依據財政部關務署出版之「中華民國台灣地區進口貿易統計月報」資料整理而得。

2. 國內產業數據係依據國內4家生產廠商答卷資料整理而得。

3. 國內同類貨物之平均內銷價、平均外銷價及平均製成品成本，係依國內4家填覆問卷廠商所提供之內、外銷價及製成品成本資料分別以內、外銷量及生產量加權平均後，作為國內產業之內、外銷價及製成品成本。進口貨C. I. F. 價係經進口數量加權平均，做為進口貨進口C. I. F. 價。

註：1. 生產力=生產量÷總人工千小時。即國內產業總生產量除以總人工千小時之加權平均生產力。

2. 產能利用率=生產量/設計產能。

3. 營業利益=淨銷貨-銷貨成本-管銷費用。

4. 稅前損益=營業利益+營業外收益-營業外費用。

5. 投資報酬率=(同類貨物稅後淨利)÷(與生產同類貨物有關之總資產)。

6. 淨現金流量係指公司於一定期間內由營業活動、投資活動及融資活動所產生之現金流入流出淨額(為各公司300系不銹鋼冷軋鋼品部門分攤之現金流量)。

7. 各家生產廠商係依300系占當年度全部不銹鋼冷軋鋼品產量之比例來分攤300系不銹鋼冷軋鋼品之僱用員工數、總工時及總工資。

8. 產業平均工資=總工資/總工時。

圖 1 300系不銹鋼冷軋鋼品進口量趨勢圖

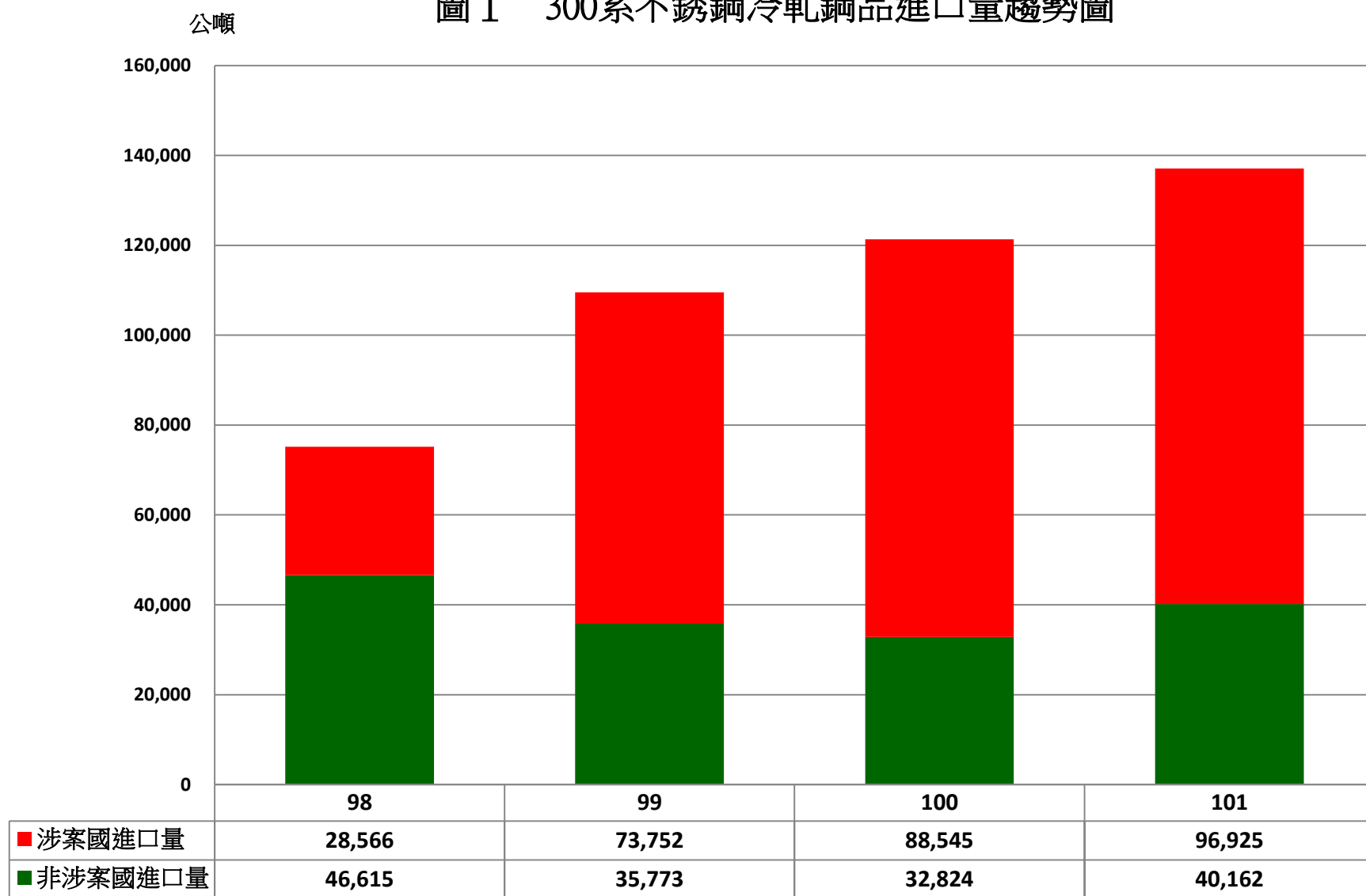


圖 2 300系不銹鋼冷軋鋼品進口市場占有率趨勢圖

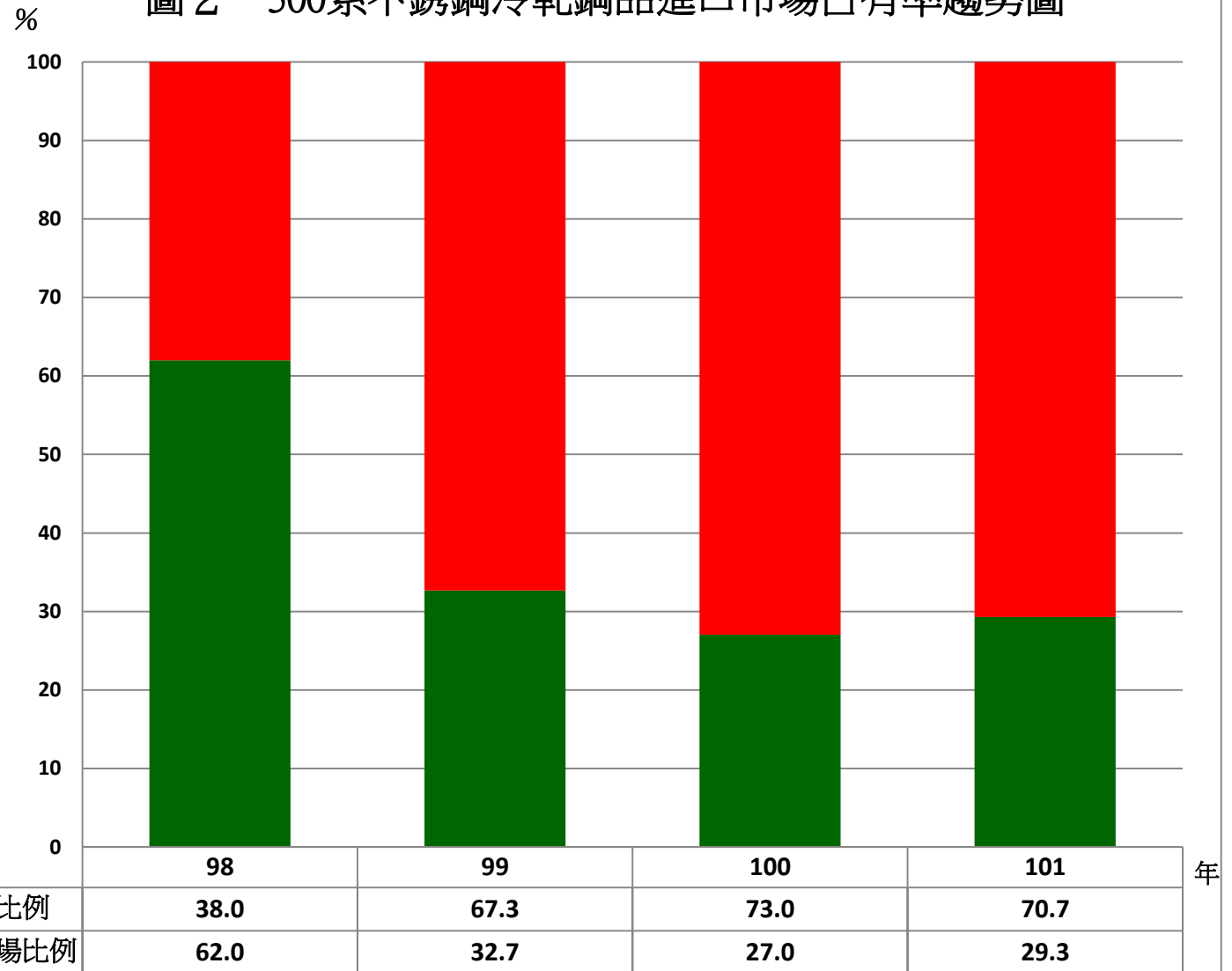
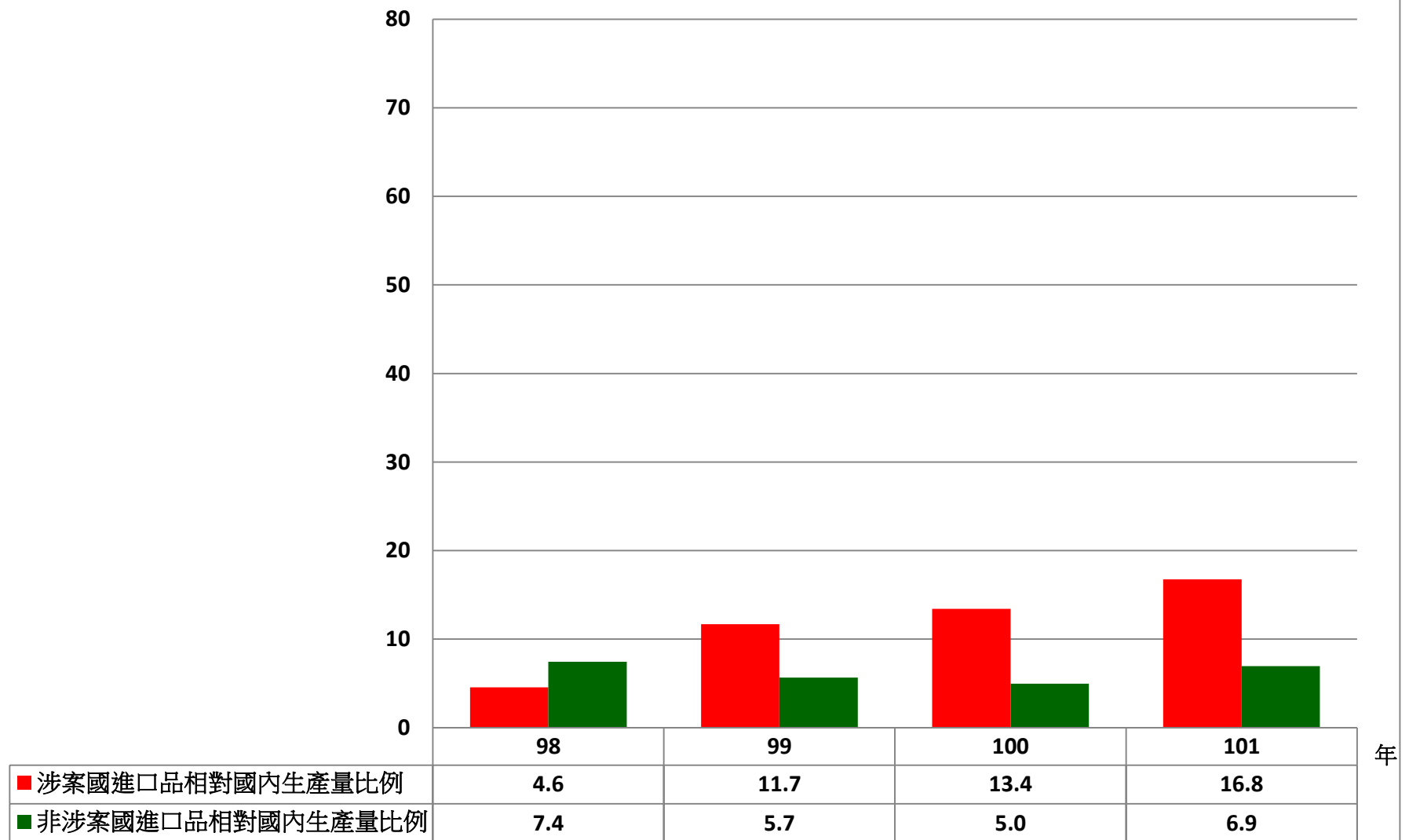
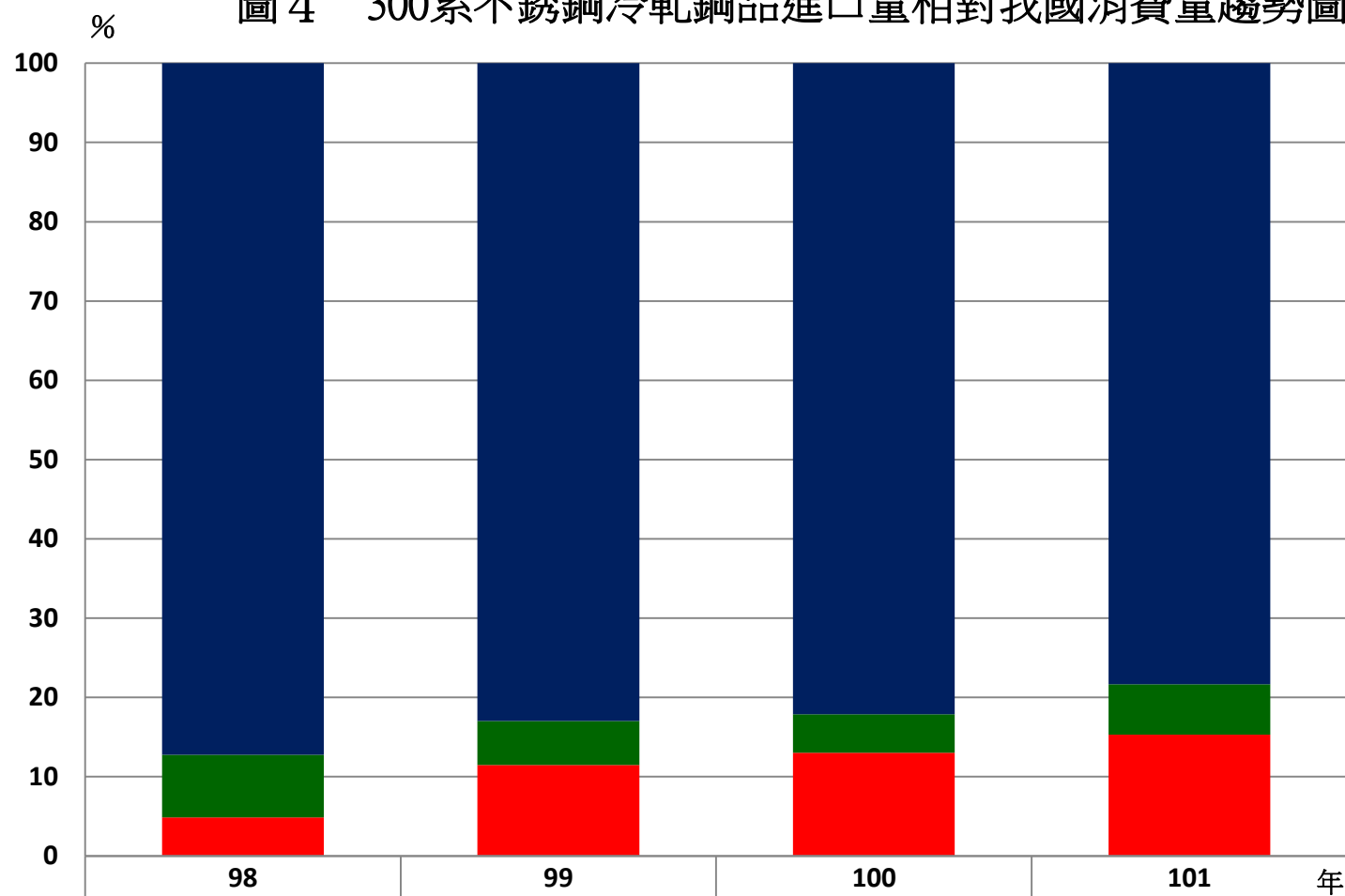


圖 3 300系不銹鋼冷軋鋼品進口量相對我國生產量趨勢圖



年

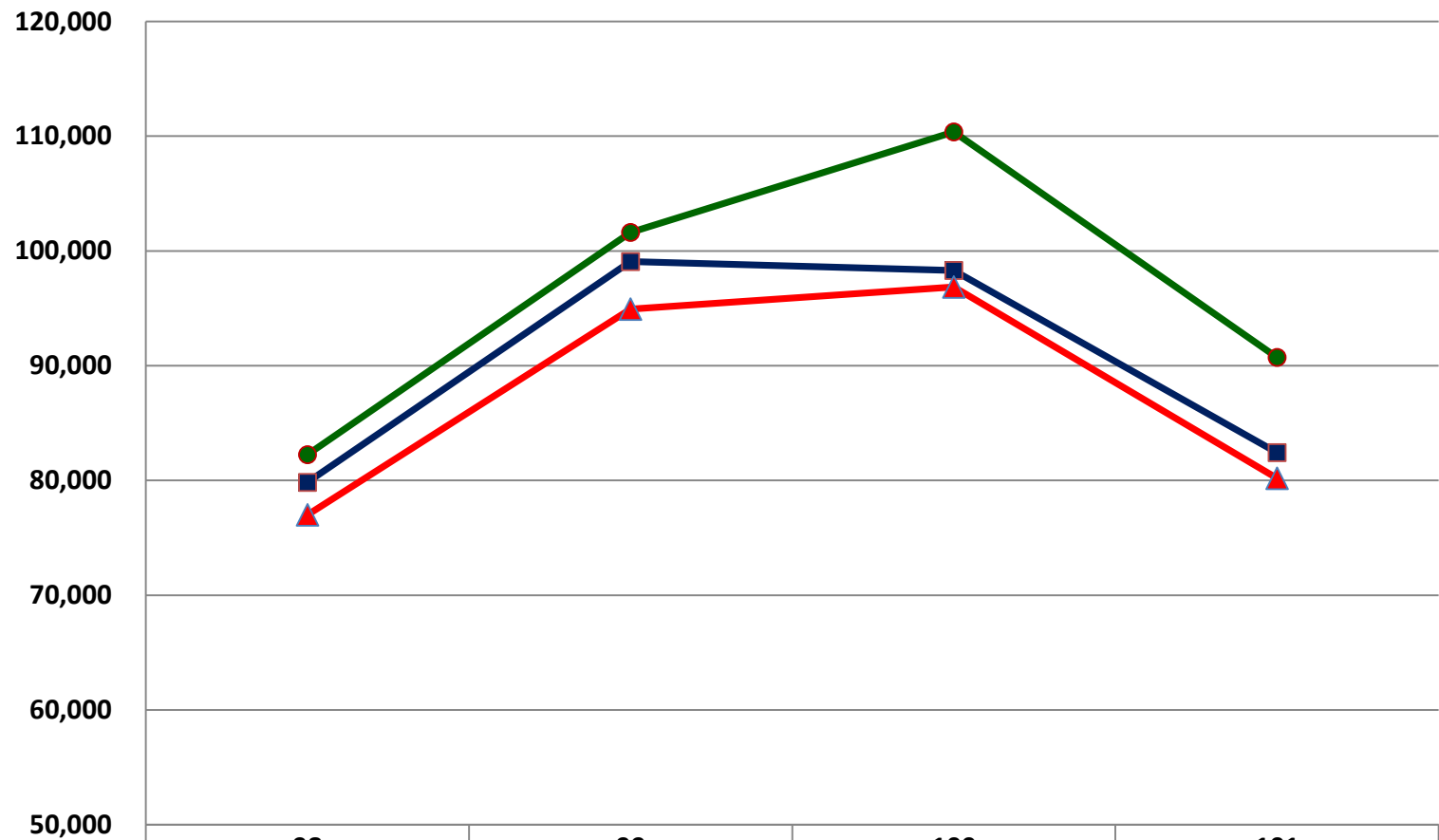
圖 4 300系不銹鋼冷軋鋼品進口量相對我國消費量趨勢圖



■ 國內產業市場占有率	87.2	82.9	82.1	78.3	
■ 非涉案國貨品市場占有率	7.9	5.6	4.8	6.3	
■ 涉案國貨品市場占有率	4.9	11.5	13.0	15.3	

元/公噸

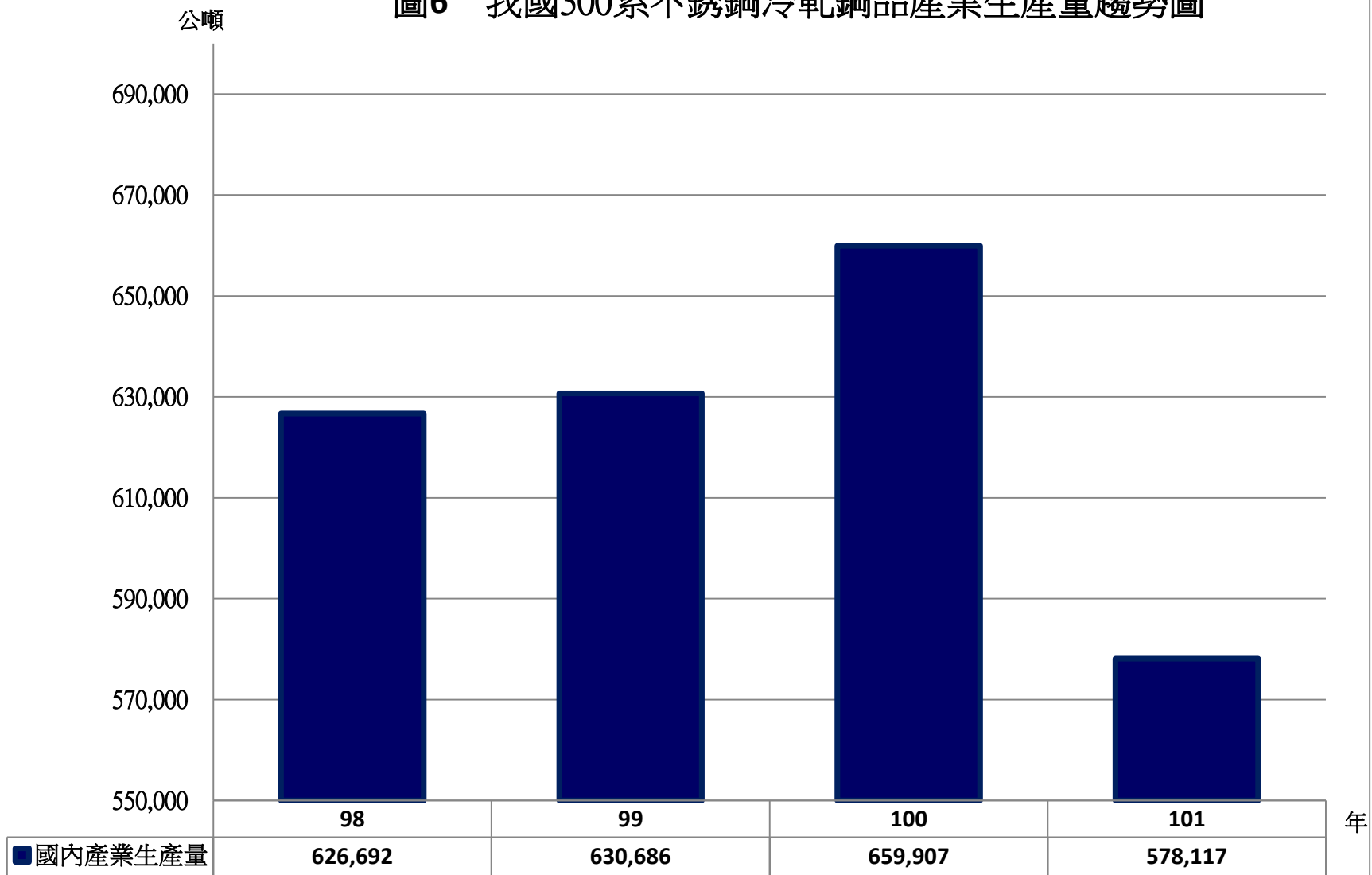
圖 5 300系不銹鋼冷軋鋼品價格趨勢圖



	98	99	100	101 年
■ 國產品內銷價	79,841	99,078	98,306	82,424
● 非涉案國貨品進口CIF價	82,247	101,600	110,372	90,722
▲ 涉案國貨品進口CIF價	76,994	94,931	96,862	80,200

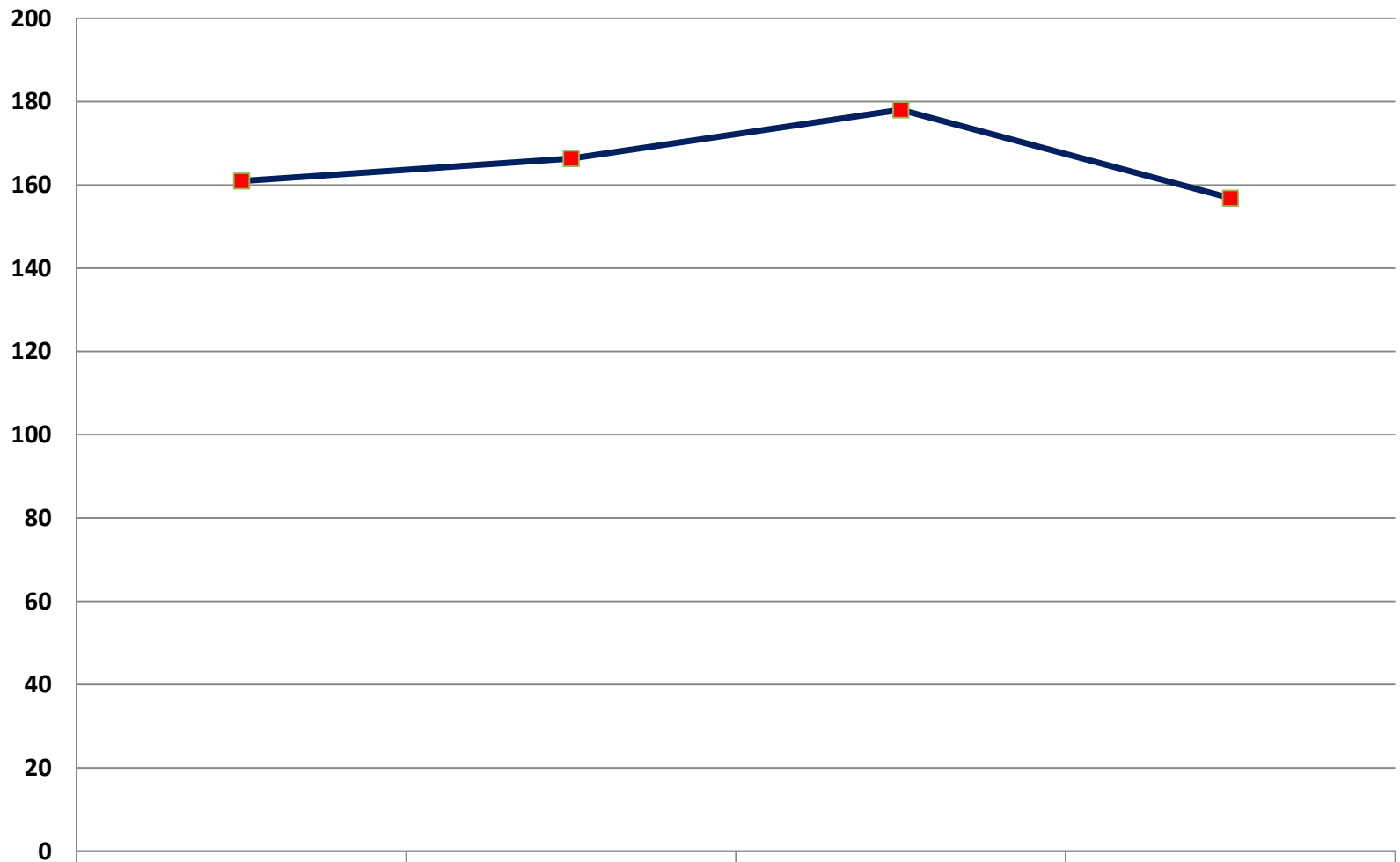


圖6 我國300系不銹鋼冷軋鋼品產業生產量趨勢圖



公噸／1,000人工時

### 圖7 我國300系不銹鋼冷軋鋼品產業生產力趨勢圖



■—生產力

98

99

100

101

年

160.9

166.3

178.0

156.8

圖 8 我國300系不銹鋼冷軋鋼品產業產能利用率趨勢圖

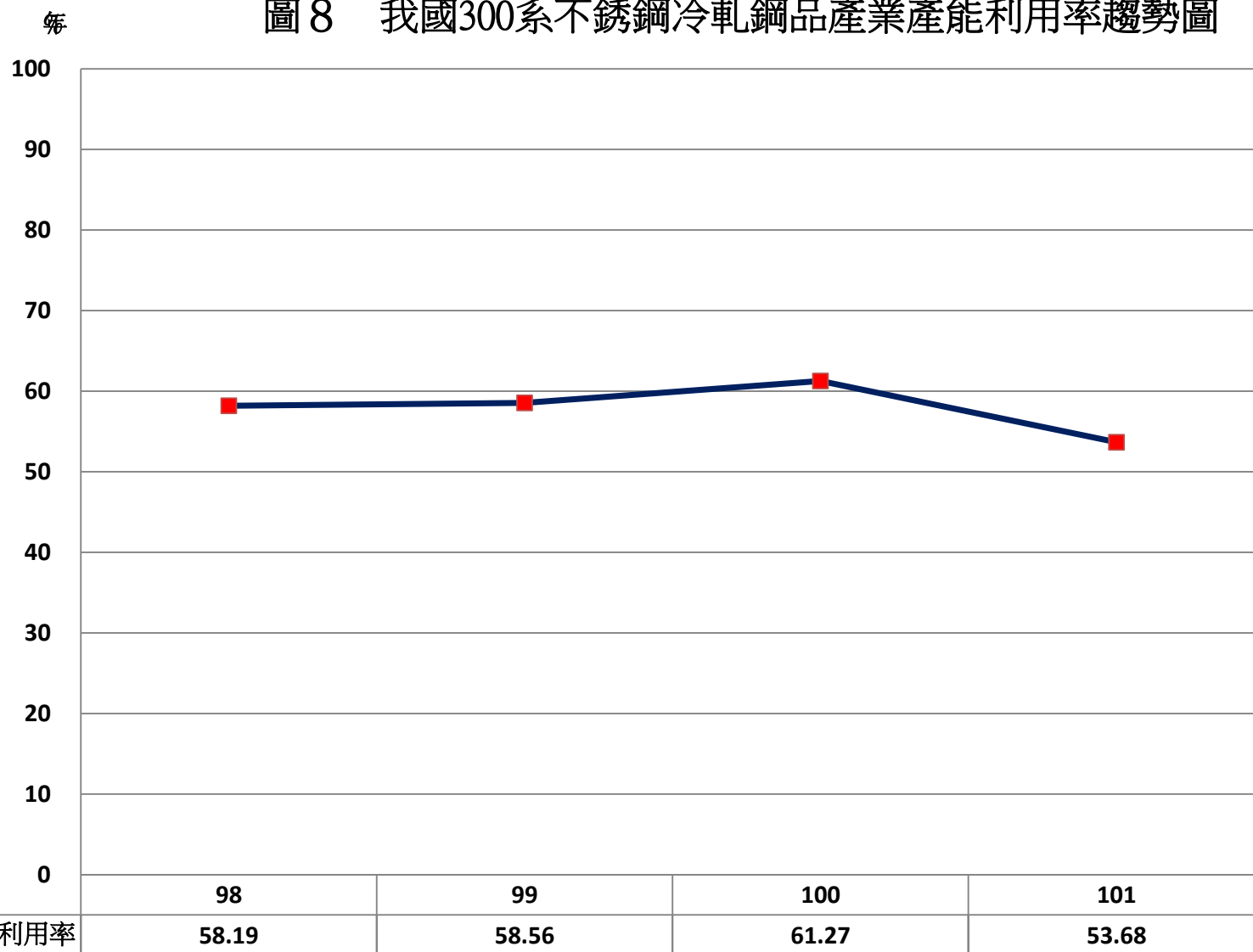


圖 9 我國300系不銹鋼冷軋鋼品產業存貨量趨勢圖

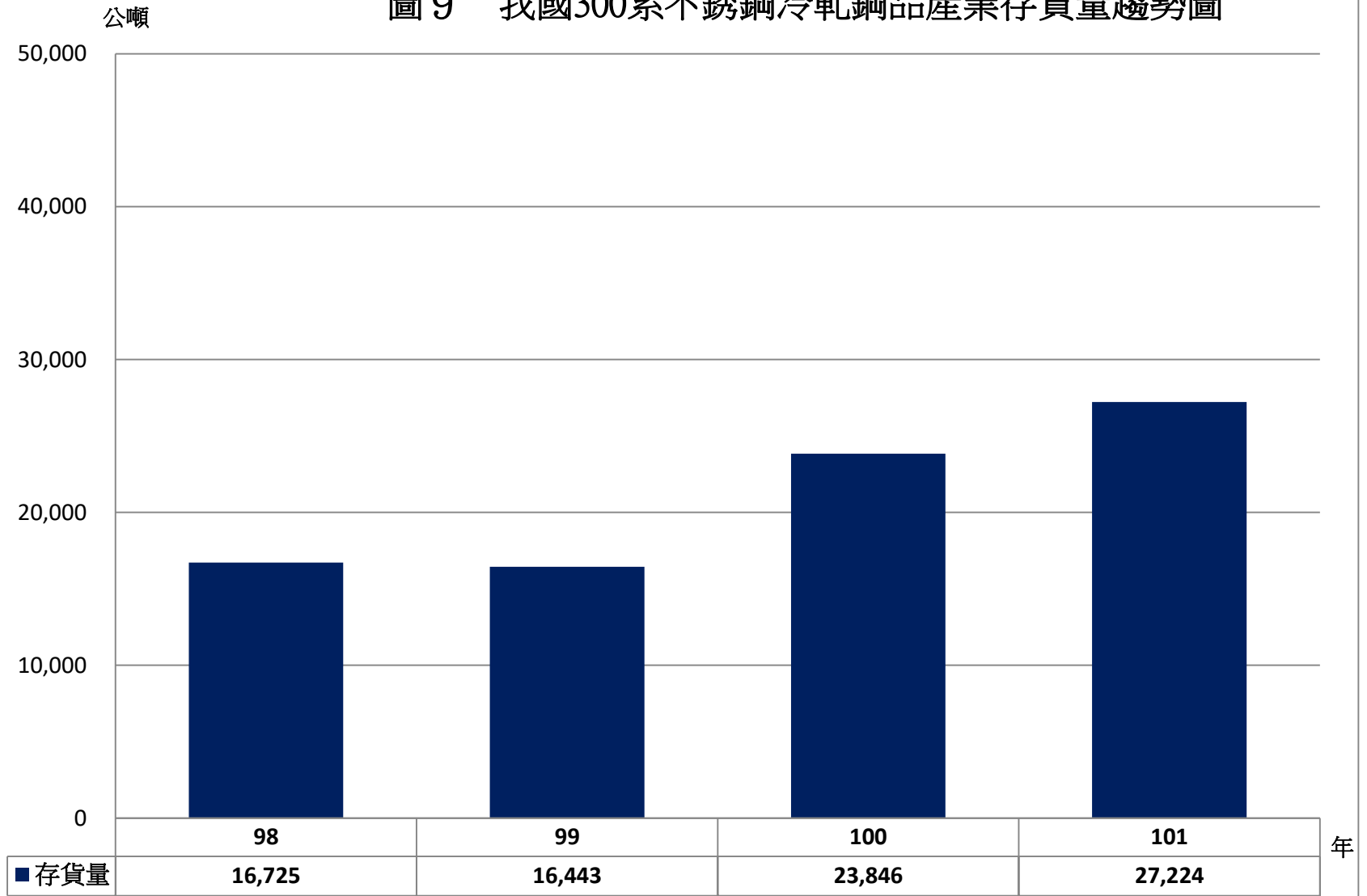


圖 1 0 我國300系不銹鋼冷軋鋼品產業內銷量趨勢圖

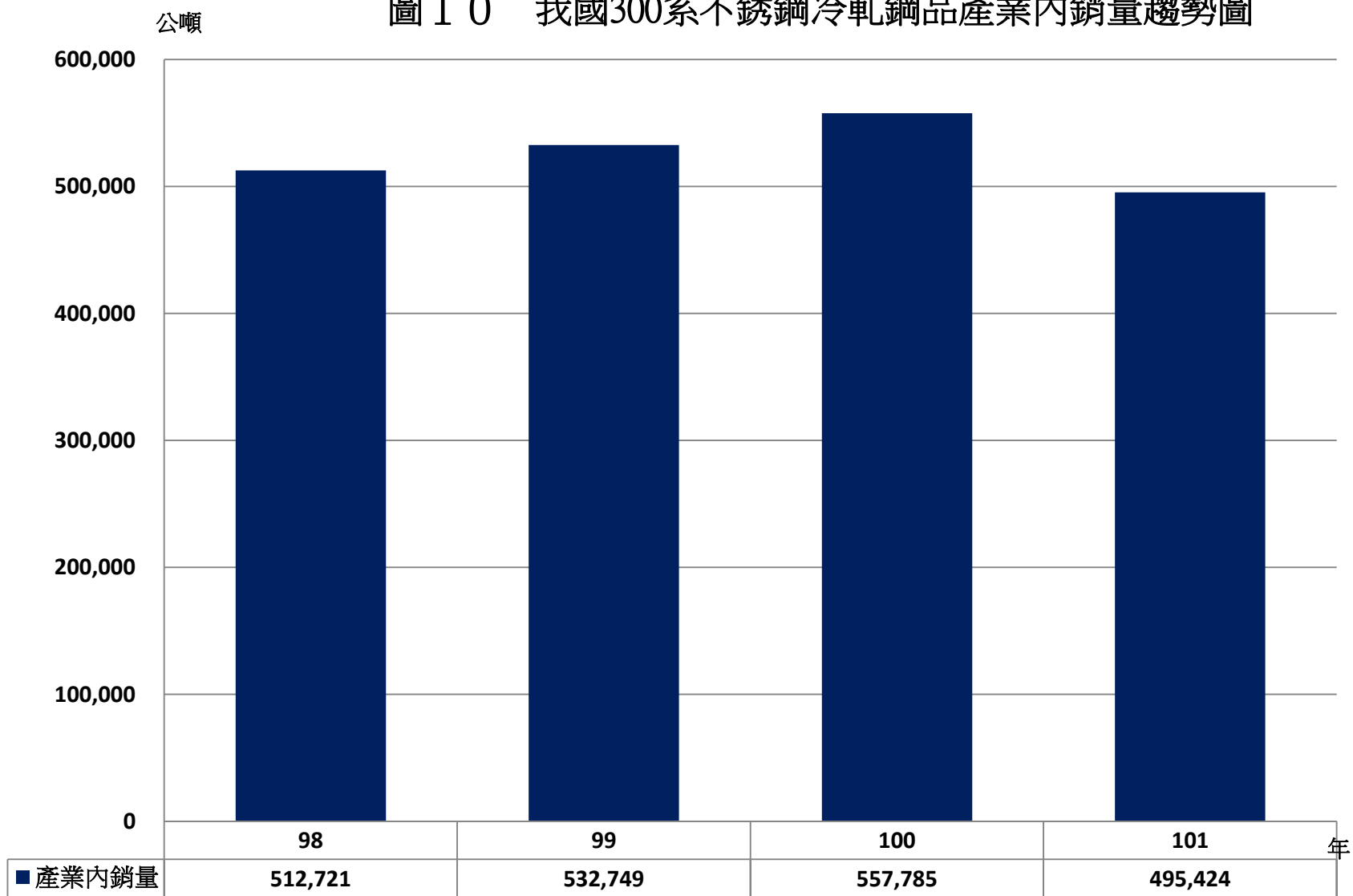


圖 1 1 我國300系不銹鋼冷軋鋼品產業出口能力趨勢圖

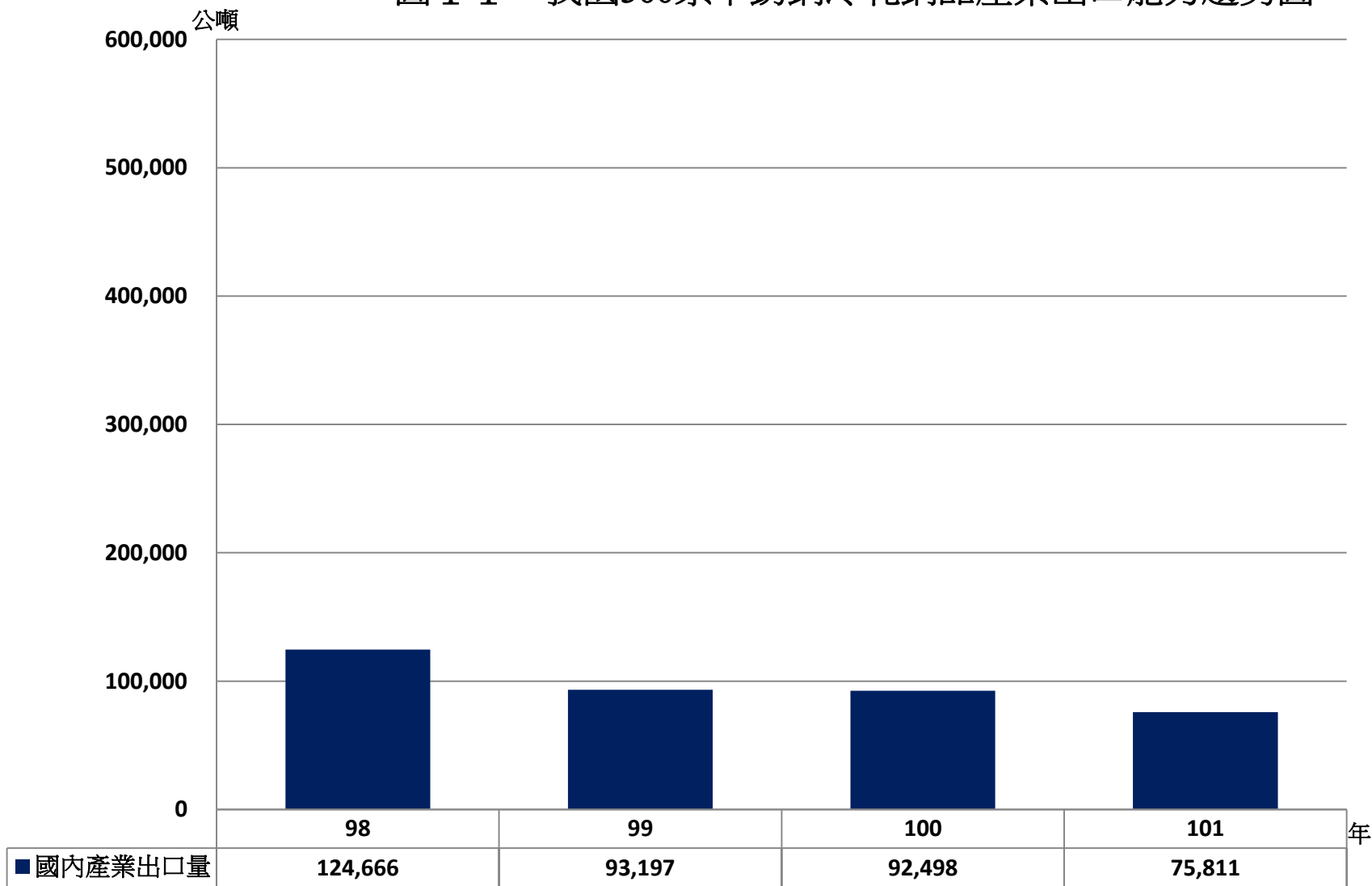


圖 1 2 我國300系不銹鋼冷軋鋼品產業市場占有率趨勢圖

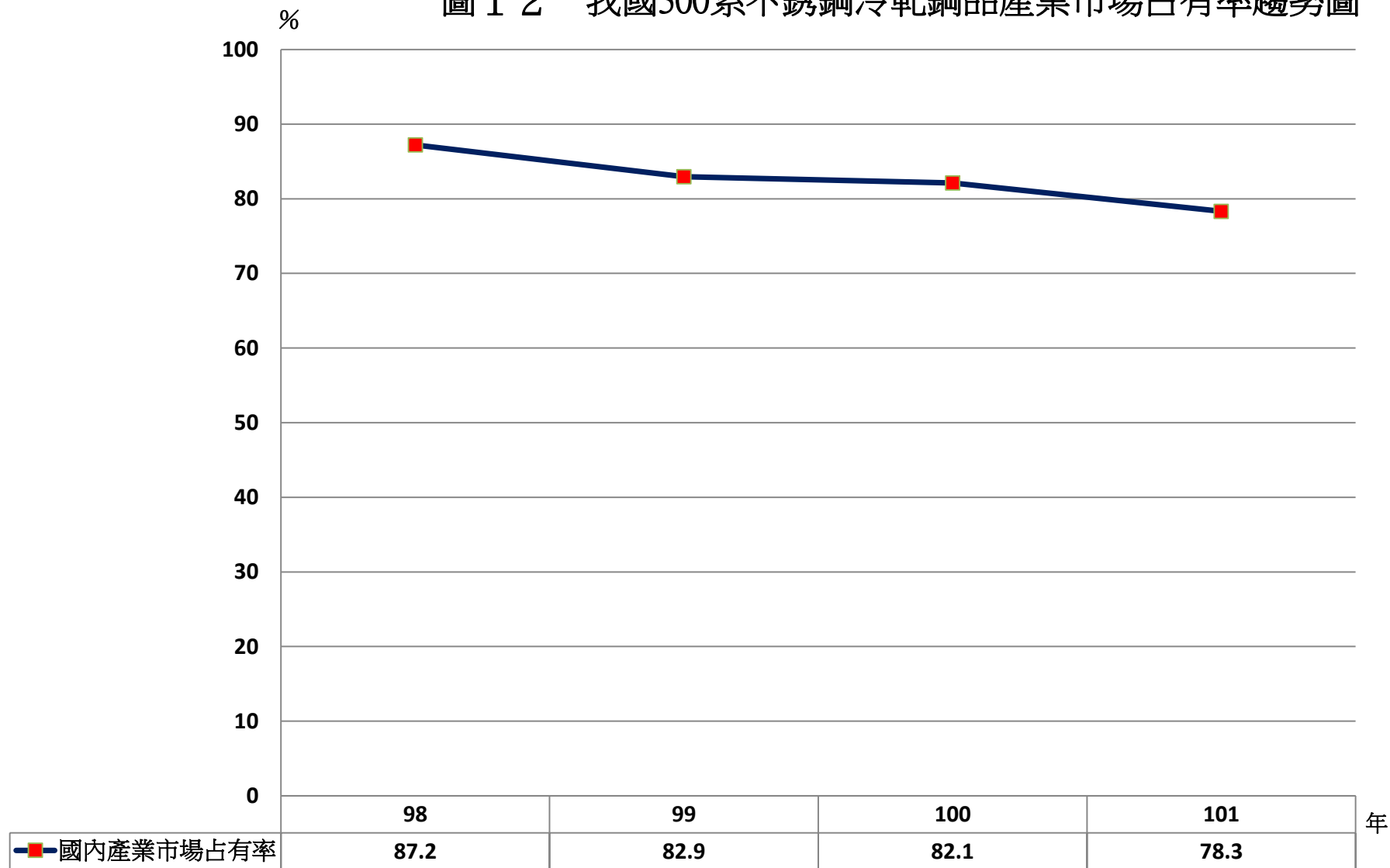
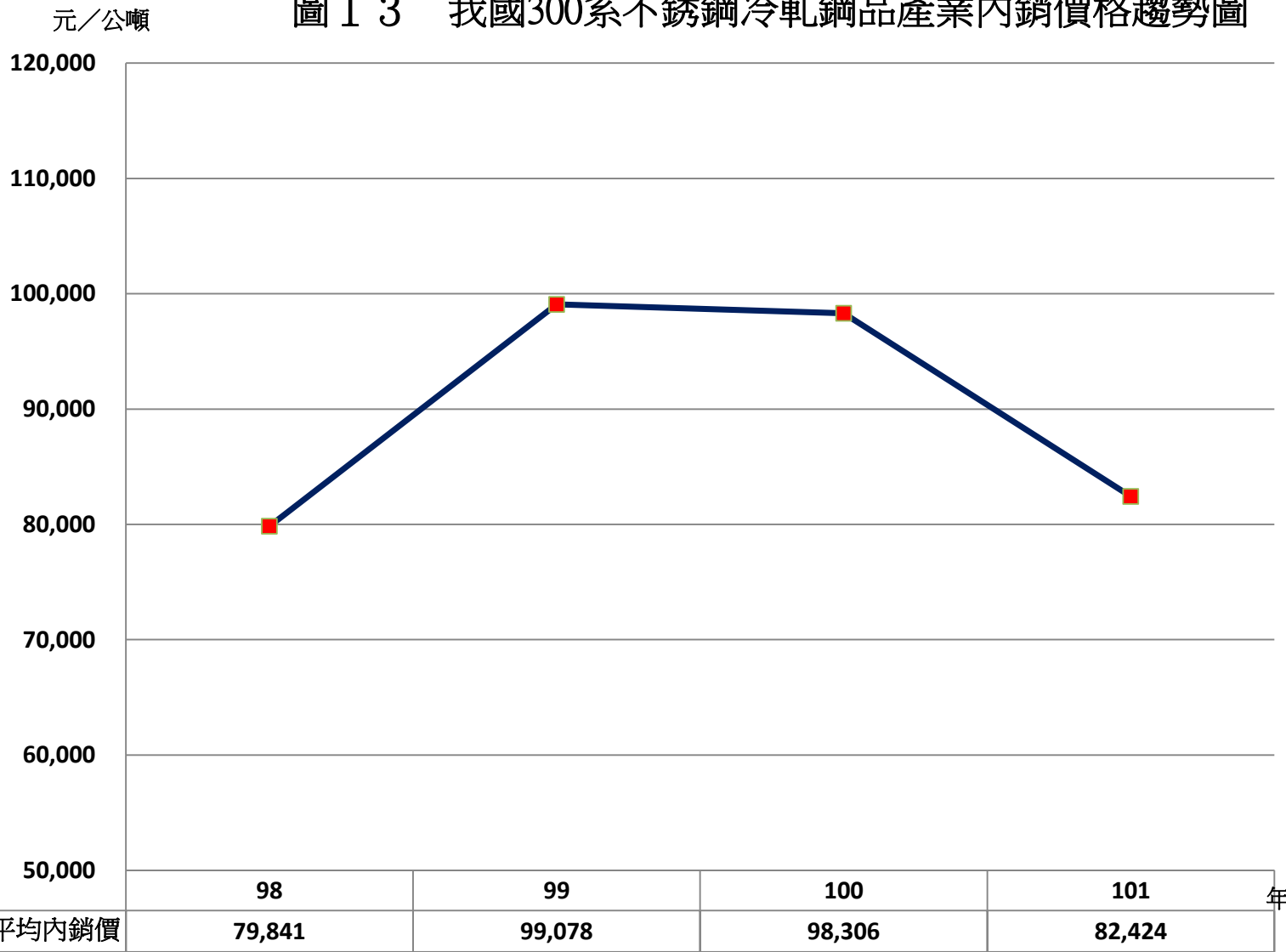


圖 1 3 我國300系不銹鋼冷軋鋼品產業內銷價格趨勢圖





元/公噸

圖 1 4 我國300系不銹鋼冷軋鋼品產業外銷價格趨勢圖

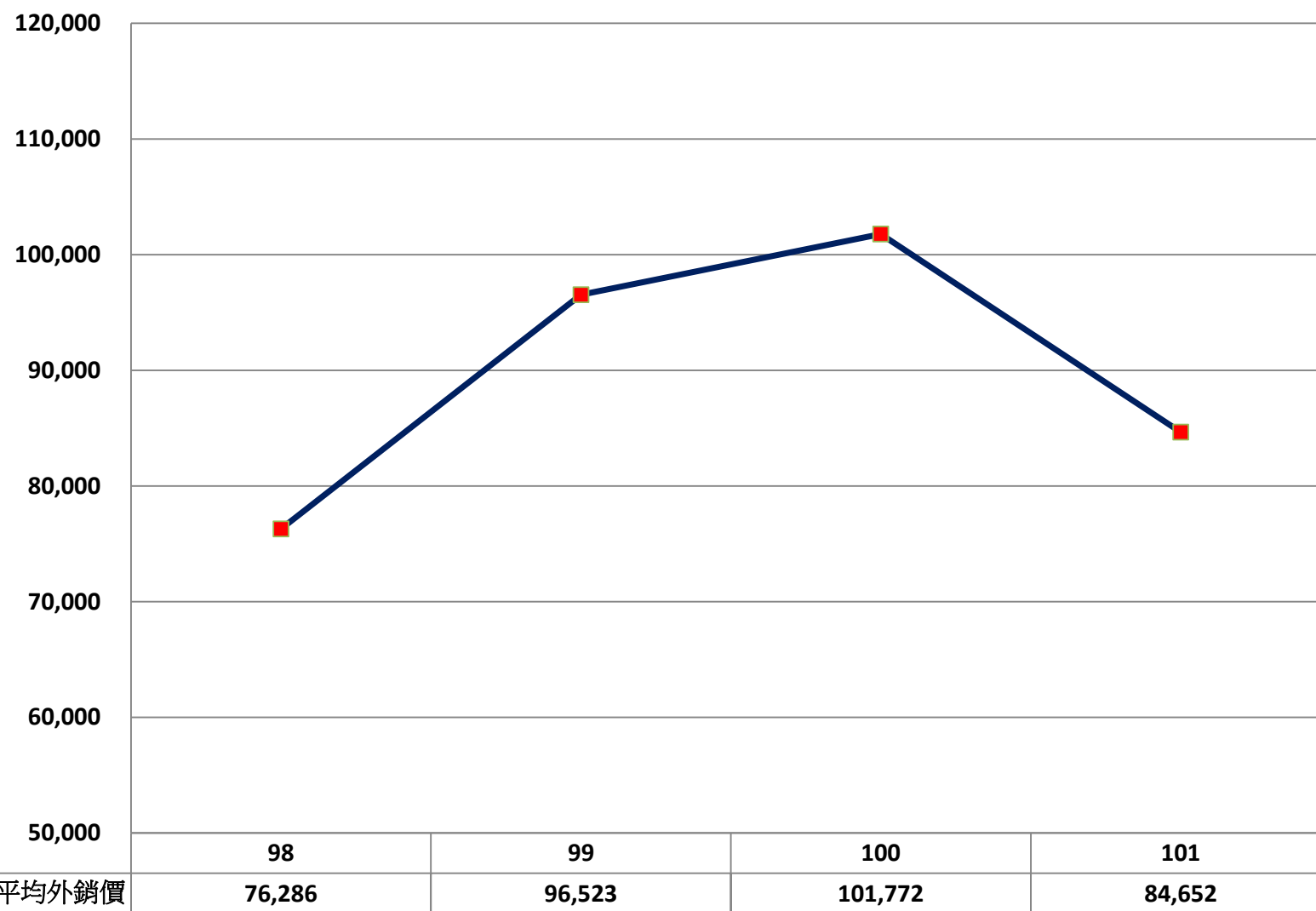


圖 1 5 我國300系不銹鋼冷軋鋼品產業營業利益趨勢圖

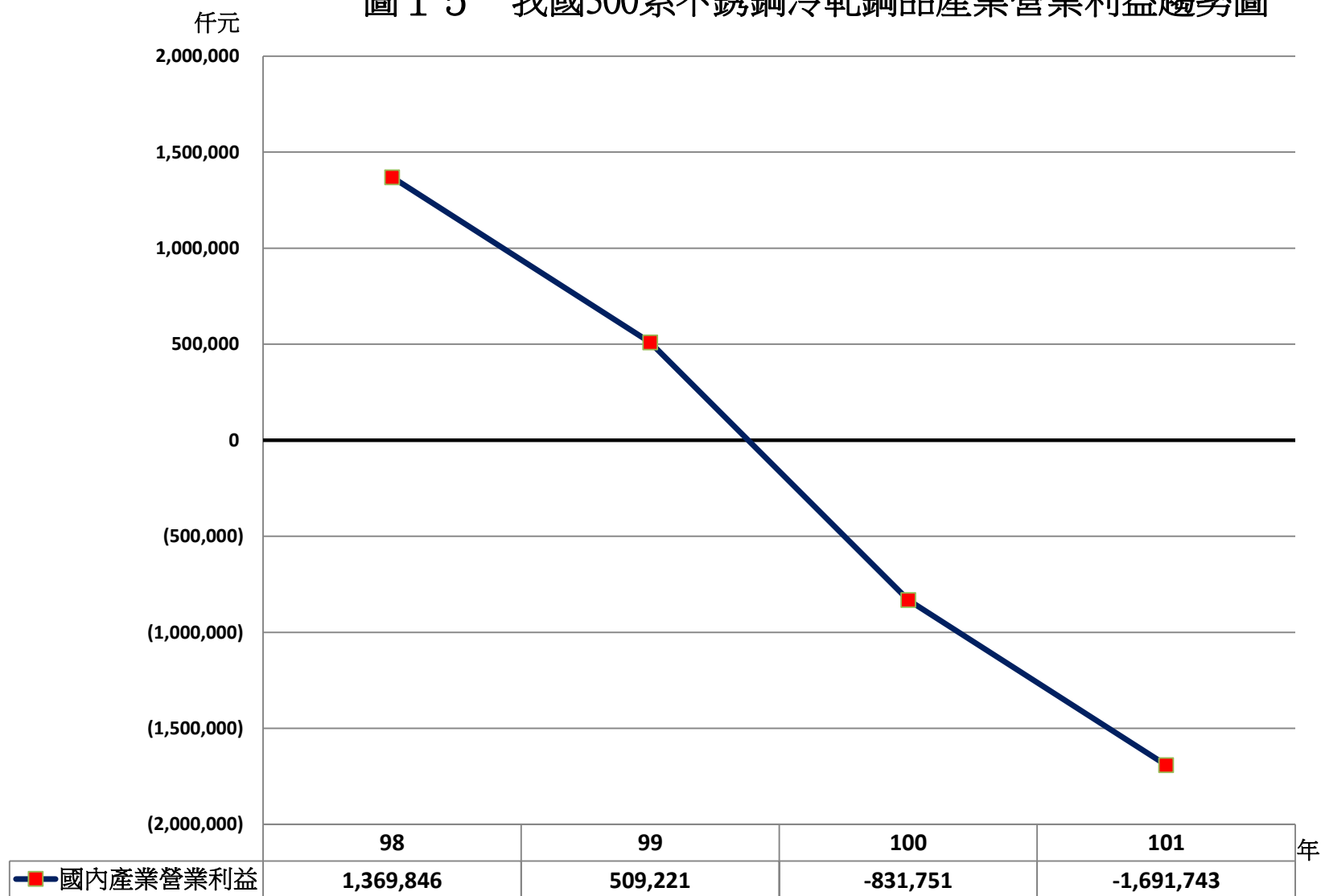


圖 1 6 我國300系不銹鋼冷軋鋼品產業稅前損益趨勢圖

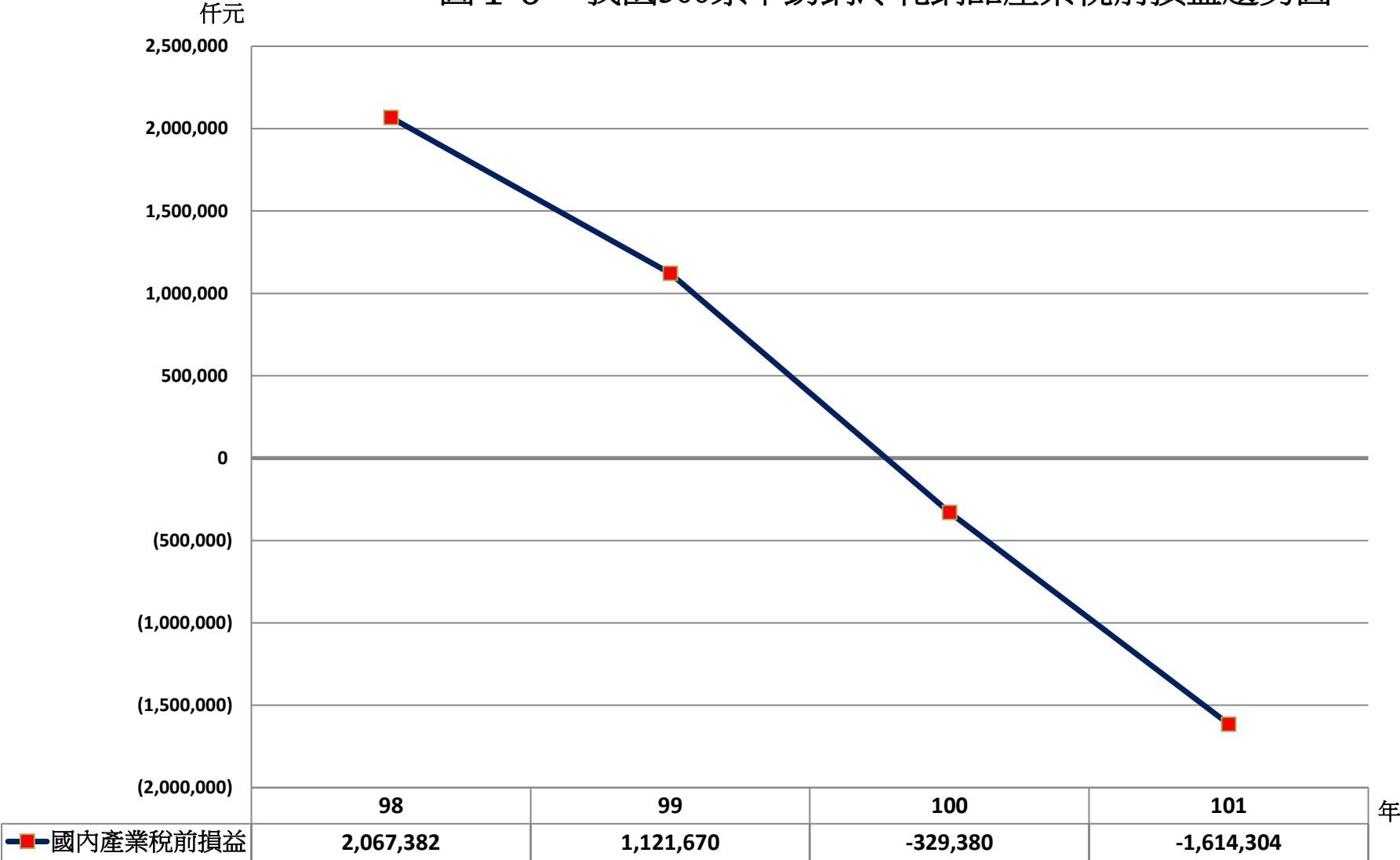


圖 1 7 我國300系不銹鋼冷軋鋼品產業投資報酬率趨勢圖

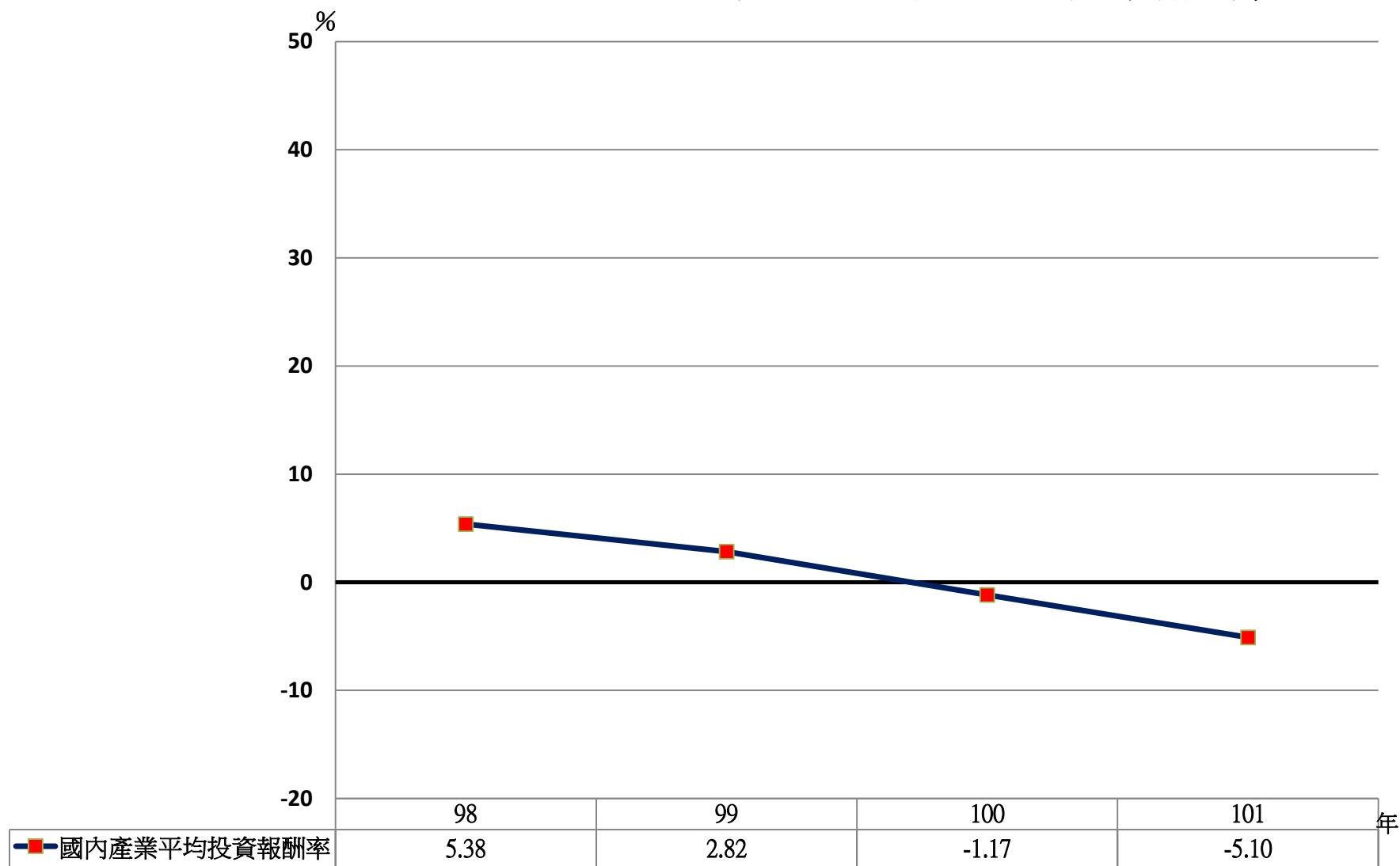


圖 1 8 我國300系不銹鋼冷軋鋼品產業現金流量趨勢圖

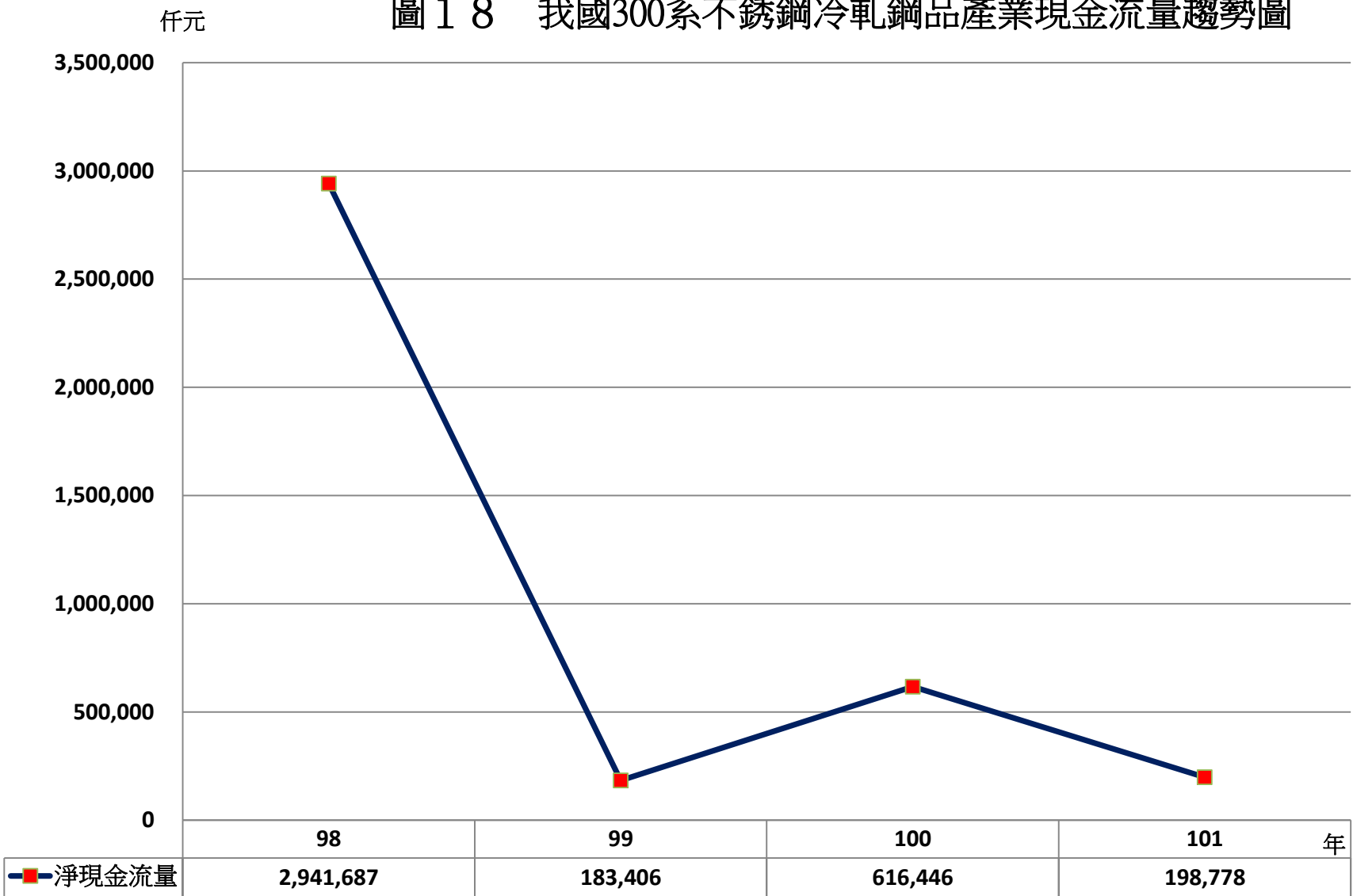
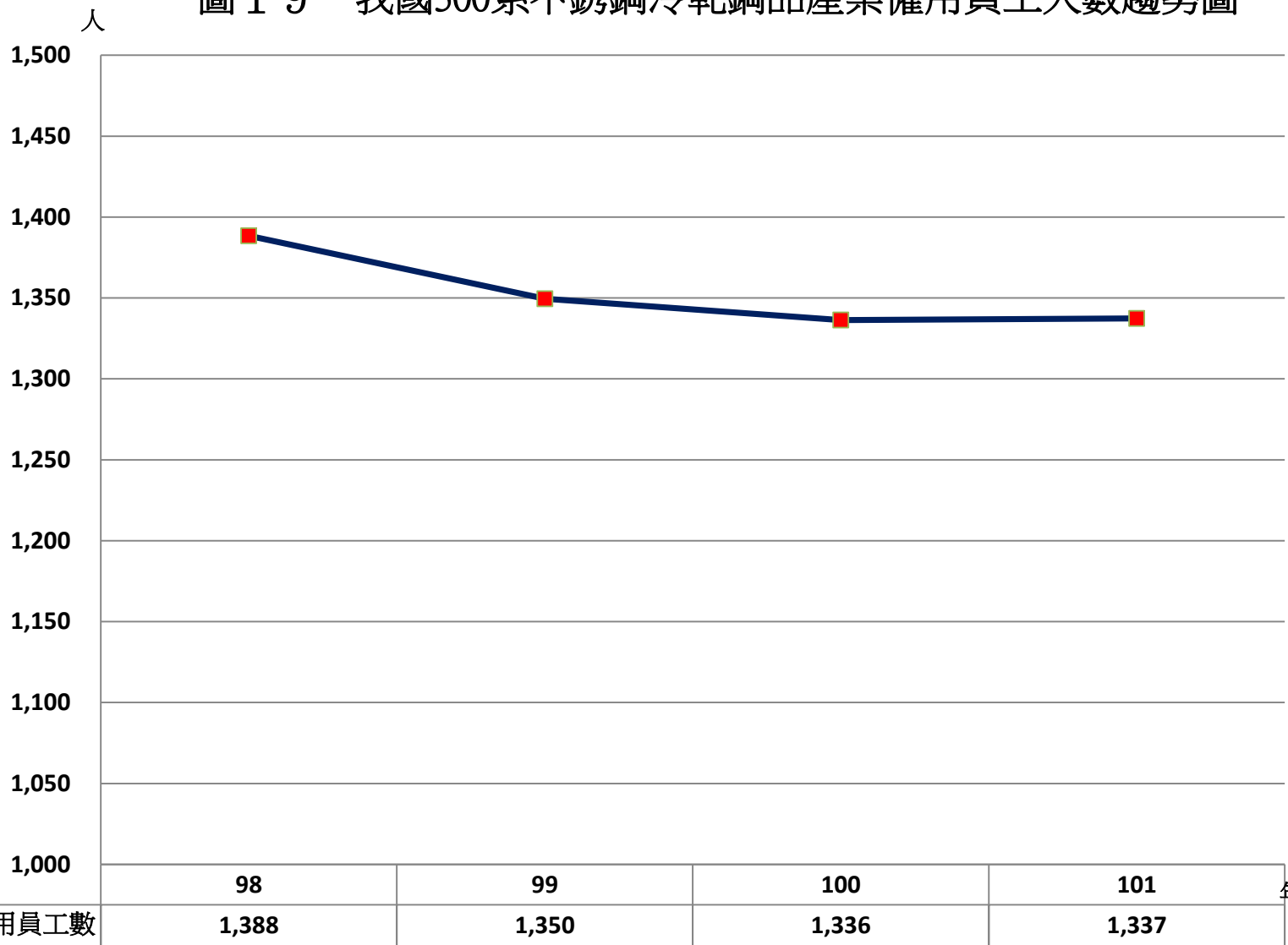


圖 1 9 我國300系不銹鋼冷軋鋼品產業僱用員工人數趨勢圖



元/小時

圖 2 0 我國300系不銹鋼冷軋鋼品產業工資趨勢圖

