

表1 300系不銹鋼冷軋鋼品相關進口數量及相對量表

項目/年	98	99	100	101	101(1-9)	102(1-9)
<b>1. 進口量(公噸)</b>						
涉案國進口量(公噸)	28,566	73,752	88,545	96,925	76,650	52,841
增減率(%) <sup>1</sup>		158.2	210.0	239.3		-31.1
成長率(%)		158.2	20.1	9.5		-31.1
非涉案國進口量(公噸)	46,615	35,773	32,824	40,162	29,224	22,845
增減率(%)		-23.3	-29.6	-13.8		-21.8
成長率(%)		-23.3	-8.2	22.4		-21.8
總進口量(公噸)	75,181	109,525	121,369	137,087	105,874	75,686
增減率(%)		45.7	61.4	82.3		-28.5
成長率(%)		45.7	10.8	13.0		-28.5
<b>2. 內銷量(公噸)</b>						
國產品內銷量(公噸)	512,721	532,749	557,785	495,424	355,240	431,950
增減率(%)		3.9	8.8	-3.4		21.6
成長率(%)		3.9	4.7	-11.2		21.6
<b>3. 國內表面需求量<sup>2</sup>(公噸)</b>	587,902	642,274	679,154	632,511	461,114	507,636
增減率(%)		9.2	15.5	7.6		10.1
成長率(%)		9.2	5.7	-6.9		10.1
<b>4. 進口貨占進口市場占有率(%)</b>						
涉案國進口品占進口市場比例(%)	38.0	67.3	73.0	70.7	72.4	69.8
增減率(%)		77.2	92.0	86.1		-3.6
成長率(%)		77.2	8.3	-3.1		-3.6
非涉案國進口品占進口市場比例(%)	62.0	32.7	27.0	29.3	27.6	30.2
增減率(%)		-47.3	-56.4	-52.8		9.4
成長率(%)		-47.3	-17.2	8.3		9.4
<b>5. 市場占有率(%)</b>						
國內產業市場占有率(%)	87.2	82.9	82.1	78.3	77.0	85.1
增減率(%)		-4.9	-5.8	-10.2		10.5
成長率(%)		-4.9	-1.0	-4.6		10.5
涉案國貨品市場占有率(%)	4.9	11.5	13.0	15.3	16.6	10.4
增減率(%)		136.3	168.3	215.4		-37.4
成長率(%)		136.3	13.5	17.5		-37.4
非涉案國貨品市場占有率(%)	7.9	5.6	4.8	6.3	6.3	4.5
增減率(%)		-29.8	-39.0	-19.9		-29.0
成長率(%)		-29.8	-13.2	31.4		-29.0
<b>6. 進口貨相對國內生產量</b>						
國內產業生產量(公噸)	626,692	630,686	659,907	578,115	422,729	508,027
涉案國進口品相對國內生產量比例(%)	4.6	11.7	13.4	16.8	18.1	10.4
增減率(%)		156.5	194.4	267.8		-42.6
成長率(%)		156.5	14.7	25.0		-42.6
非涉案國進口品相對國內生產量比例(%)	7.4	5.7	5.0	6.9	6.9	4.5
增減率(%)		-23.7	-33.1	-6.6		-35.0
成長率(%)		-23.7	-12.3	39.7		-35.0

資料來源：1. 進口數據係依據財政部關務署出版之「中華民國台灣地區進口貿易統計月報」資料整理而得。

2. 國內產業數據係依據國內4家生產廠商答卷資料整理而得。

註 1：增減率係以各列開始有數據之年度為基期。

2：國內表面需求量=國內產業內銷量+總進口量。

表2 300系不銹鋼冷軋鋼品相關價格表

單位:元/公噸

項目/年	98	99	100	101	101(1-9)	102(1-9)
<b>1. 內銷價</b>						
國產品內銷價	79,834	99,078	98,306	82,443	83,778	74,692
增減率(%)		24.1	23.1	3.3		-10.8
成長率(%)		24.1	-0.8	-16.1		-10.8
<b>2. 國產品製成品成本</b>						
國產品平均製成品成本 <sup>1</sup>	****	****	****	****	****	****
增減率(%)		25.5	27.7	8.7		-13.5
成長率(%)		25.5	1.8	-14.9		-13.5
<b>3. 國產品外銷價</b>						
國產品平均外銷價	76,295	97,153	101,772	84,733	85,559	77,722
增減率(%)		27.3	33.4	11.1		-9.2
成長率(%)		27.3	4.8	-16.7		-9.2
<b>4. 進口貨品CIF價</b>						
涉案國貨品進口CIF價	76,994	94,931	96,862	80,200	81,594	75,238
增減率(%)		23.3	25.8	4.2		-7.8
成長率(%)		23.3	2.0	-17.2		-7.8
非涉案國貨品進口CIF價	82,247	101,600	110,372	90,722	93,351	81,383
增減率(%)		23.5	34.2	10.3		-12.8
成長率(%)		23.5	8.6	-17.8		-12.8
所有國家貨品進口CIF價	80,251	97,109	100,516	83,283	84,840	77,093
增減率(%)		21.0	25.3	3.8		-9.1
成長率(%)		21.0	3.5	-17.1		-9.1
<b>5. 國產品與進口貨品CIF價之價差<sup>2</sup></b>						
國產品與涉案國貨品價差	2,840	4,147	1,444	2,243	2,184	-546
價差占進口貨價格比率(%)	3.7	4.4	1.5	2.8	2.7	-0.7
國產品與非涉案國貨品價差	-2,413	-2,522	-12,066	-8,278	-9,573	-6,691
價差占進口貨價格比率(%)	-2.9	-2.5	-10.9	-9.1	-10.3	-8.2

資料來源：1. 進口數據係依據財政部關務署出版之「中華民國台灣地區進口貿易統計月報」資料整理而得。

2. 國內產業數據係依據國內4家生產廠商答卷資料整理而得。

3. 國內同類貨物之平均內銷價、平均外銷價及平均製成品成本，係依國內4家填復問卷廠商所提供之內、外銷價(扣除內、外銷運費)及製成品成本資料分別以內、外銷量及生產量加權平均後，作為國內產業之內、外銷價及製成品成本。進口貨C. I. F. 價係經進口數量加權平均，做為進口貨進口C. I. F. 價。

註：1. 製成品成本=原料+直接人工+製造費用+期初在製品存貨-期末在製品存貨-副產品產值。

2. 價差(price undercutting)=國產品內銷價格-進口C. I. F. 價。

表3 我國300系不銹鋼冷軋鋼品產業相關經濟因素趨勢表

項目/年	98	99	100	101	101(1-9)	102(1-9)
1. 產業生產量(公噸)	626,692	630,686	659,907	578,115	422,729	508,027
增減率(%)		0.6	5.3	-7.8		20.2
成長率(%)		0.6	4.6	-12.4		20.2
2. 生產力 <sup>1</sup> (公噸/1,000人工時)	160.9	166.3	178.0	156.6	152.4	170.4
增減率(%)		3.4	10.6	-2.7		11.9
成長率(%)		3.4	7.1	-12.1		11.9
3. 國內產業產能利用率 <sup>2</sup> (%)	73.95	85.65	85.82	73.92	72.47	82.40
增減率(%)		15.8	16.1	0.0		13.7
成長率(%)		15.8	0.2	-13.9		13.7
4. 存貨量(公噸)	16,725	18,399	25,840	27,224	29,163	26,248
增減率(%)		10.0	54.5	62.8		-10.0
成長率(%)		10.0	40.4	5.4		-10.0
存貨量相對生產量之百分比(%)	2.67	2.92	3.92	4.71	6.90	5.17
增減率(%)		9.3	46.7	76.4		-25.1
成長率(%)		9.3	34.2	20.3		-25.1
5. 產業內銷量(公噸)	512,721	532,749	557,785	495,424	355,240	431,950
增減率(%)		3.9	8.8	-3.4		21.6
成長率(%)		3.9	4.7	-11.2		21.6
6. 國內產業出口量 <sup>3</sup> (公噸)	124,666	93,197	92,498	75,583	59,968	72,540
增減率(%)		-25.2	-25.8	-39.4		21.0
成長率(%)		-25.2	-0.7	-18.3		21.0
7. 國內產業市場占有率(%)	87.2	82.9	82.1	78.3	77.0	85.1
增減率(%)		-4.9	-5.8	-10.2		10.5
成長率(%)		-4.9	-1.0	-4.6		10.5
8. 國內產業平均內銷價(元/公噸)	79,834	99,078	98,306	82,443	83,778	74,692
增減率(%)		24.1	23.1	3.3		-10.8
成長率(%)		24.1	-0.8	-16.1		-10.8
9. 國內產業平均外銷價(元/公噸)	76,295	97,153	101,772	84,733	85,559	77,722
增減率(%)		27.3	33.4	11.1		-9.2
成長率(%)		27.3	4.8	-16.7		-9.2
10. 國內產業營業利益 <sup>4</sup> (仟元)	1,281,508	533,636	-830,014	-1,678,222	-1,757,690	-739,630
內銷產業營業利益(仟元)	1,288,530	484,981	-882,648	-1,478,354	-1,535,006	-822,880
外銷產業營業利益(仟元)	-7,022	48,655	52,633	-199,868	-222,684	83,250
11. 國內產業稅前損益 <sup>5</sup> (仟元)	2,067,357	1,121,670	-329,380	-1,610,714	-1,693,574	-901,322
12. 國內產業平均投資報酬率 <sup>6</sup> (%)	6.02	2.78	-1.14	-5.00	-5.13	-3.06
13. 淨現金流量 <sup>7</sup> (仟元)	3,318,485	386,992	791,497	223,219	2,038,758	148,708
14. 國內產業僱用員工數 <sup>8</sup> (人)	1,727	1,780	1,763	1,725	1,730	1,729
增減率(%)		3.1	2.1	-0.1		-0.1
成長率(%)		3.1	-1.0	-2.2		-0.1
15. 產業平均工資 <sup>9</sup> (元/小時)	250	296	263	257	237	241
增減率(%)		18.2	5.1	2.8		1.6
成長率(%)		18.2	-11.1	-2.2		1.6

資料來源：1.進口數據係依據財政部關務署出版之「中華民國台灣地區進口貿易統計月報」資料整理而得。

2. 國內產業數據係依據國內4家生產廠商答卷資料整理而得。

3. 國內同類貨物之平均內銷價、平均外銷價及平均製成品成本，係依國內4家填復問卷廠商所提供之內、外銷價(扣除內、外銷運費)及製成品成本資料分別以內、外銷量及生產量加權平均後，作為國內產業之內、外銷價及製成品成本。進口貨C. I. F. 價係經進口數量加權平均，做為進口貨進口C. I. F. 價。

註：1. 生產力=生產量÷總人工千小時。即國內產業總生產量除以總人工千小時之加權平均生產力。

2. 產能利用率=生產量/設計產能；因不銹鋼冷軋廠之產線可轉換生產200系、300系及400系產品，爰計算產能利用率時採用之生產量包含不銹鋼冷軋廠之全部產量。

3. 國內產業進出口量係彙整答卷之國內4家生產廠商的出口量。

4. 營業利益=淨銷貨-銷貨成本-管銷費用。

5. 稅前損益=營業利益+營業外收益-營業外費用。

6. 投資報酬率=(同類貨物稅後淨利)÷(與生產同類貨物有關之總資產)。

7. 淨現金流量係指公司於一定期間內由營業活動、投資活動及融資活動所產生之現金流入流出淨額(為各公司300系不銹鋼冷軋鋼品部門分攤之現金流量)。

8. 不銹鋼冷軋廠之產線可轉換生產200系、300系及400系產品，爰僱用員工數、總工時及總工資以國內4家答卷生產廠商不銹鋼冷軋廠全部數據為準。

9. 產業平均工資=總工資/總工時。

圖 1 300系不銹鋼冷軋鋼品進口量趨勢圖

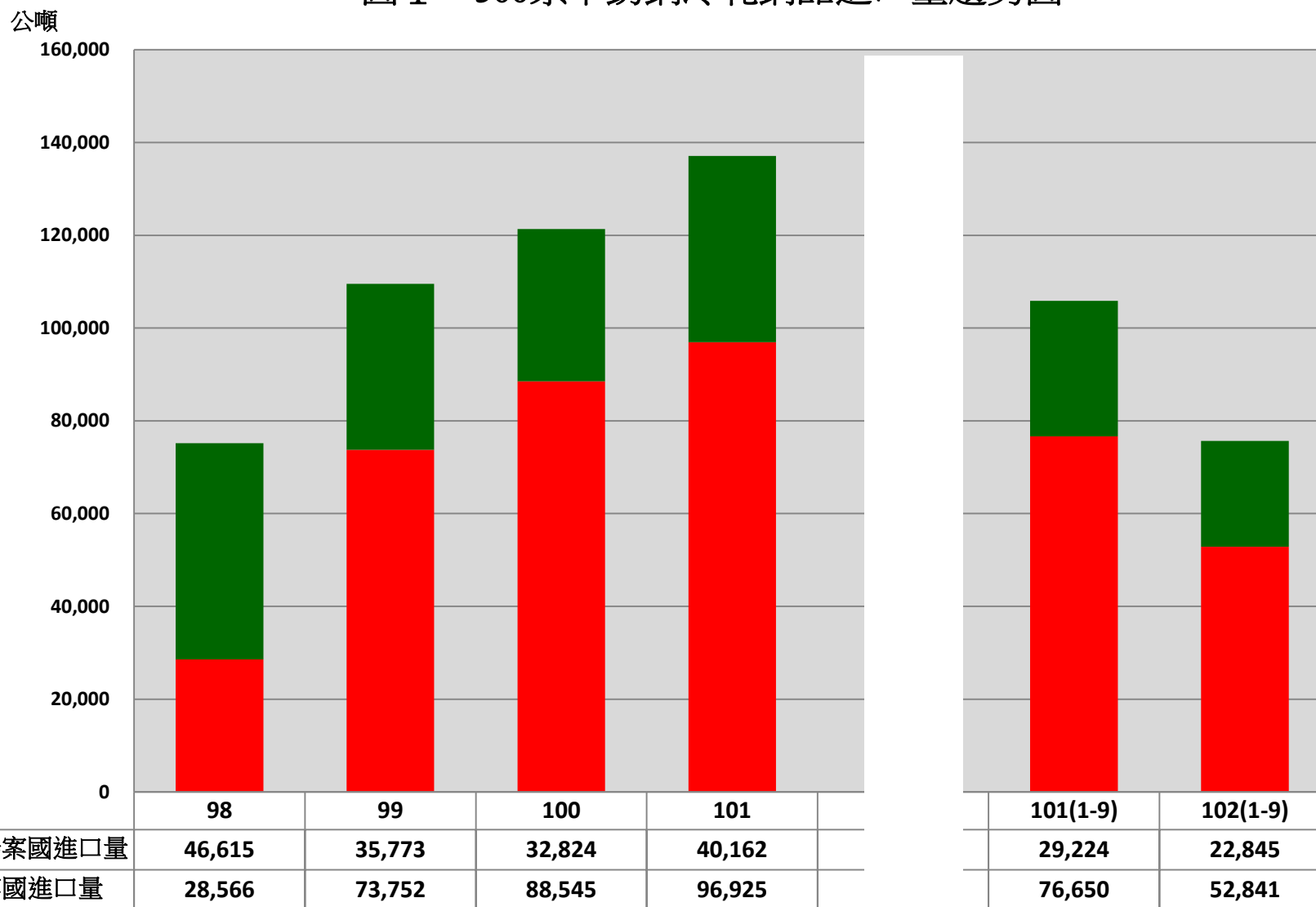


圖 2 300系不銹鋼冷軋鋼品進口市場占有率趨勢圖

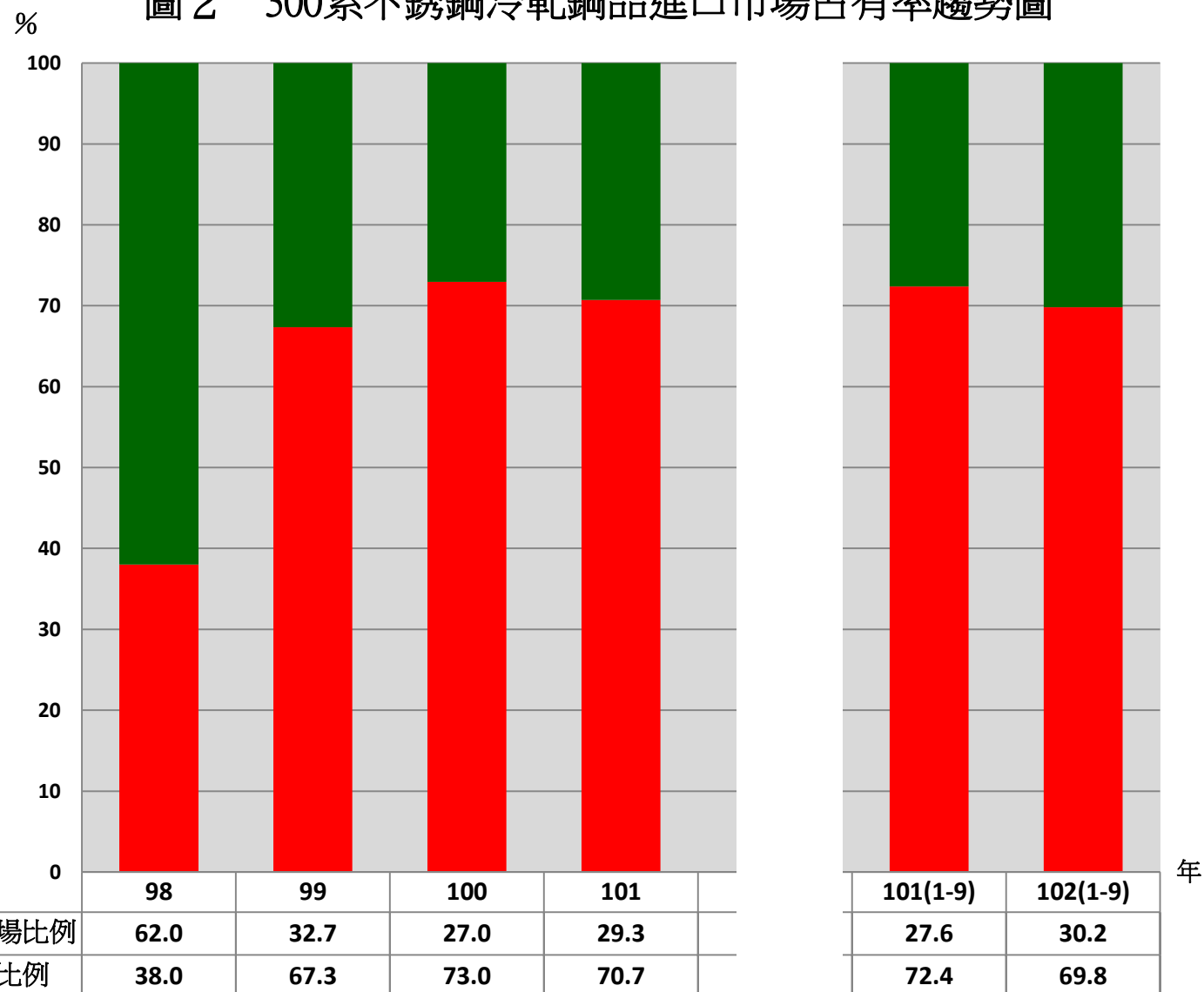


圖3 300系不銹鋼冷軋鋼品進口量相對我國生產量趨勢圖

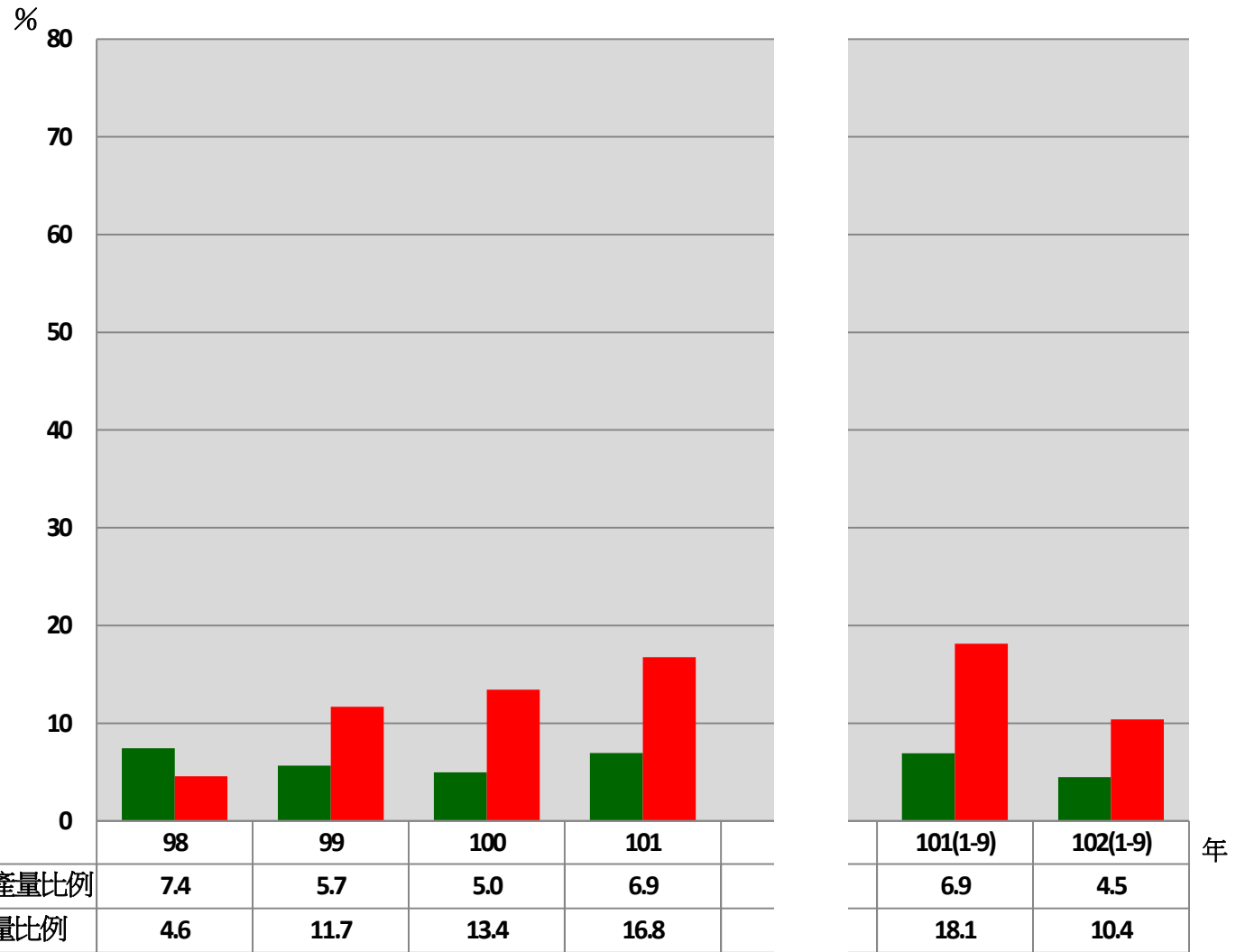


圖 4 300系不銹鋼冷軋鋼品進口量相對我國消費量趨勢圖

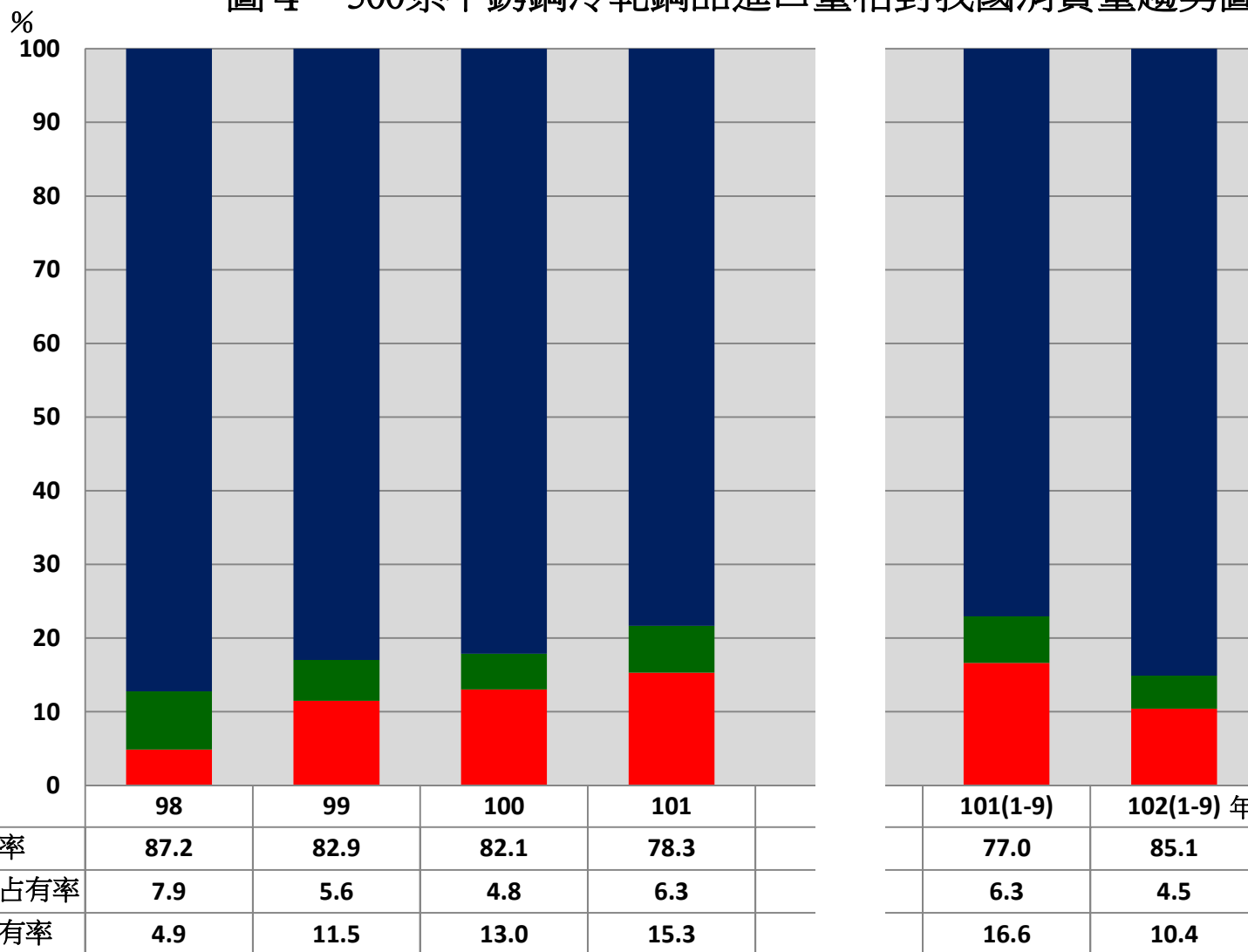


圖 5 300系不銹鋼冷軋鋼品價格趨勢圖

元／公噸

120,000

110,000

100,000

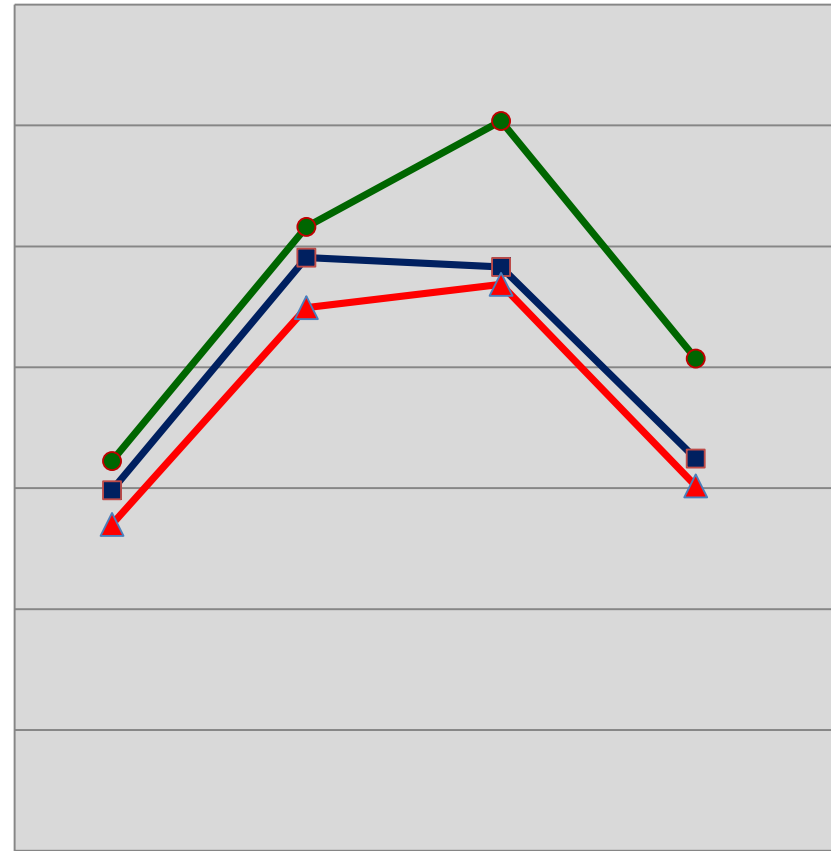
90,000

80,000

70,000

60,000

50,000

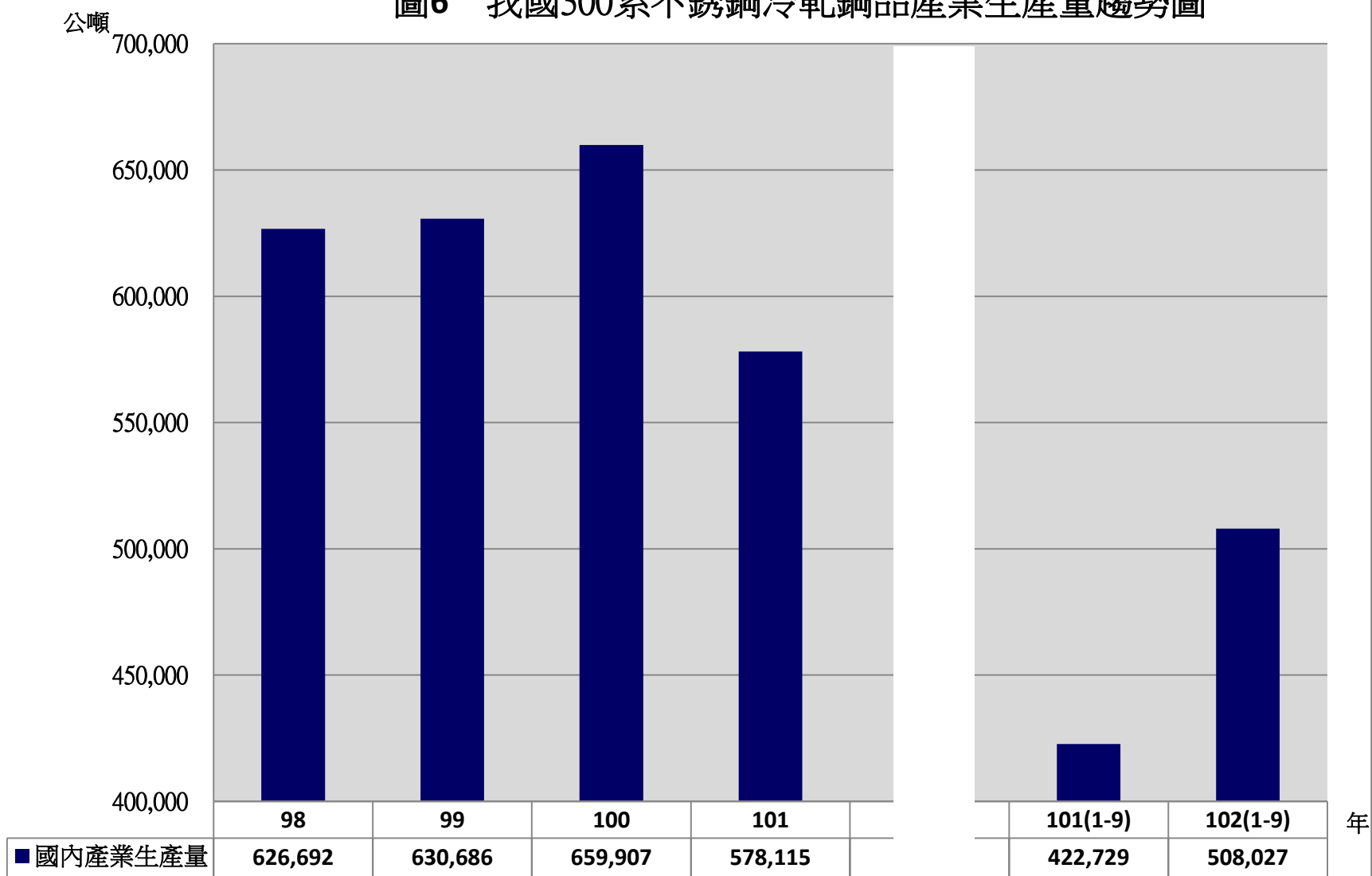


	98	99	100	101	
■ 國產品內銷價	79,834	99,078	98,306	82,443	
● 非涉案國貨品進口CIF價	82,247	101,600	110,372	90,722	
▲ 涉案國貨品進口CIF價	76,994	94,931	96,862	80,200	

	101(1-9)	102(1-9)
■ 國產品內銷價	83,778	74,692
● 非涉案國貨品進口CIF價	93,351	81,383
▲ 涉案國貨品進口CIF價	81,594	75,238



圖6 我國300系不銹鋼冷軋鋼品產業生產量趨勢圖



公噸／1,000人工時

圖7 我國300系不銹鋼冷軋鋼品產業生產力趨勢圖

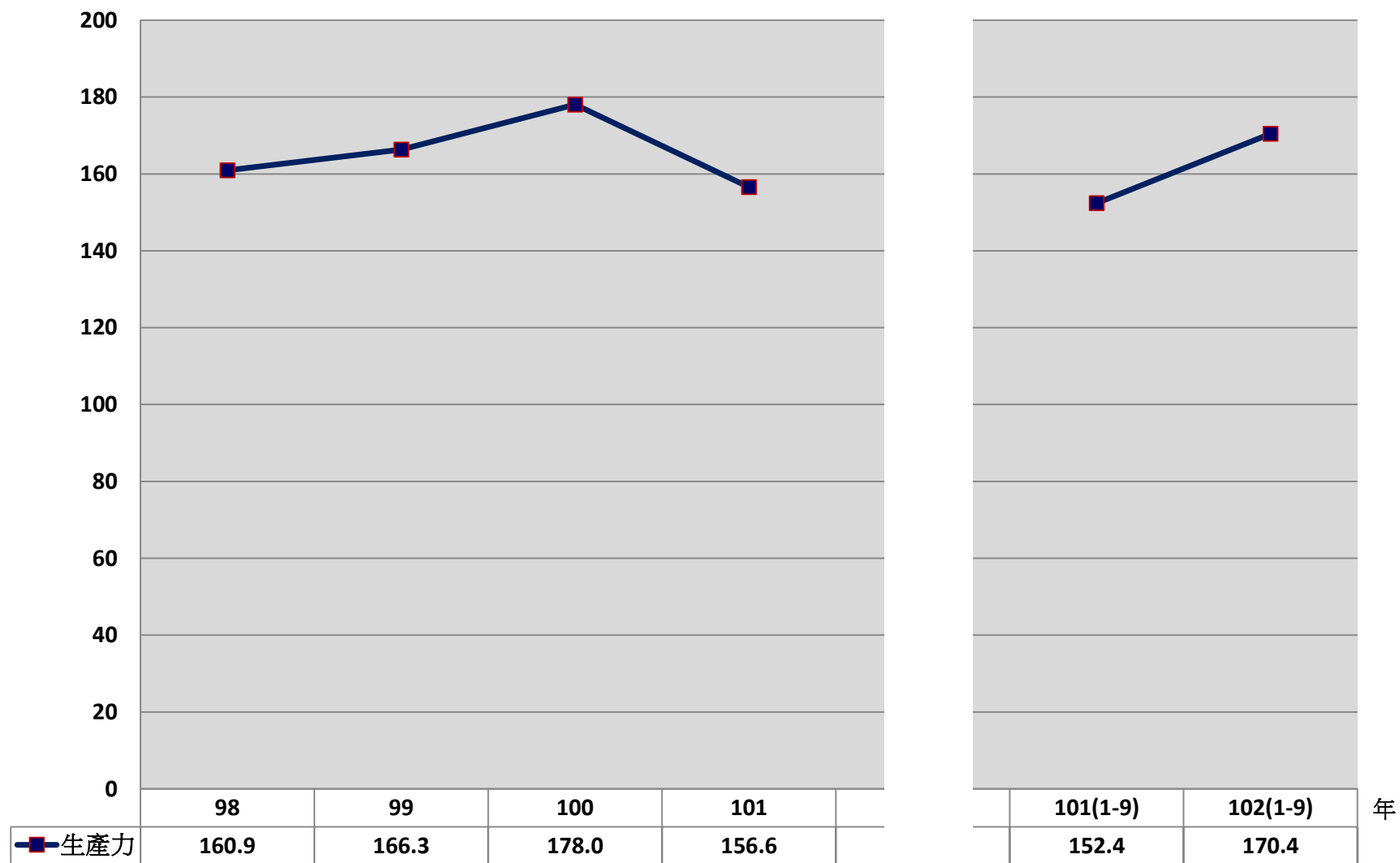


圖 8 我國300系不銹鋼冷軋鋼品產業產能利用率趨勢圖

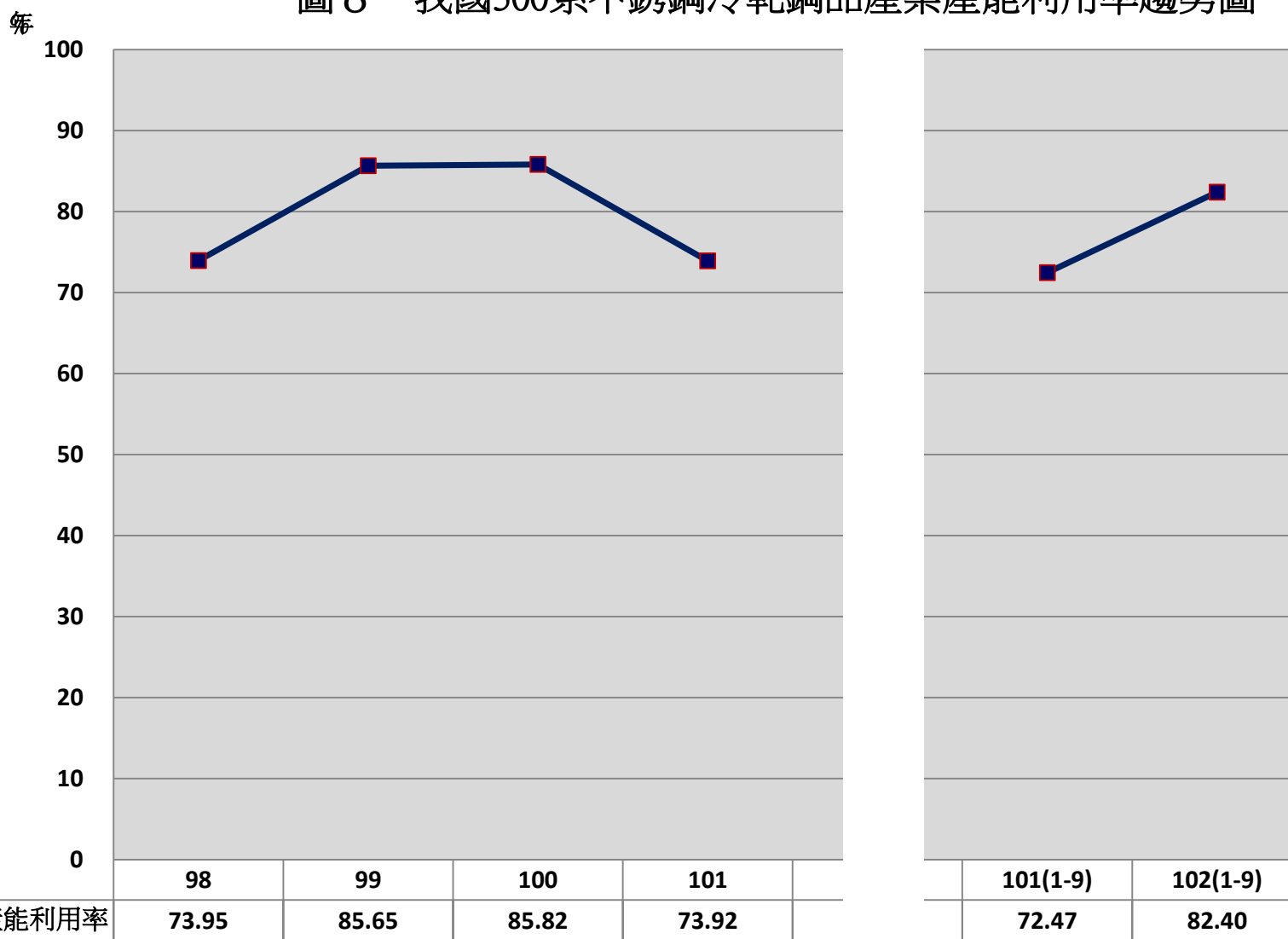


圖 9 我國300系不銹鋼冷軋鋼品產業存貨量趨勢圖

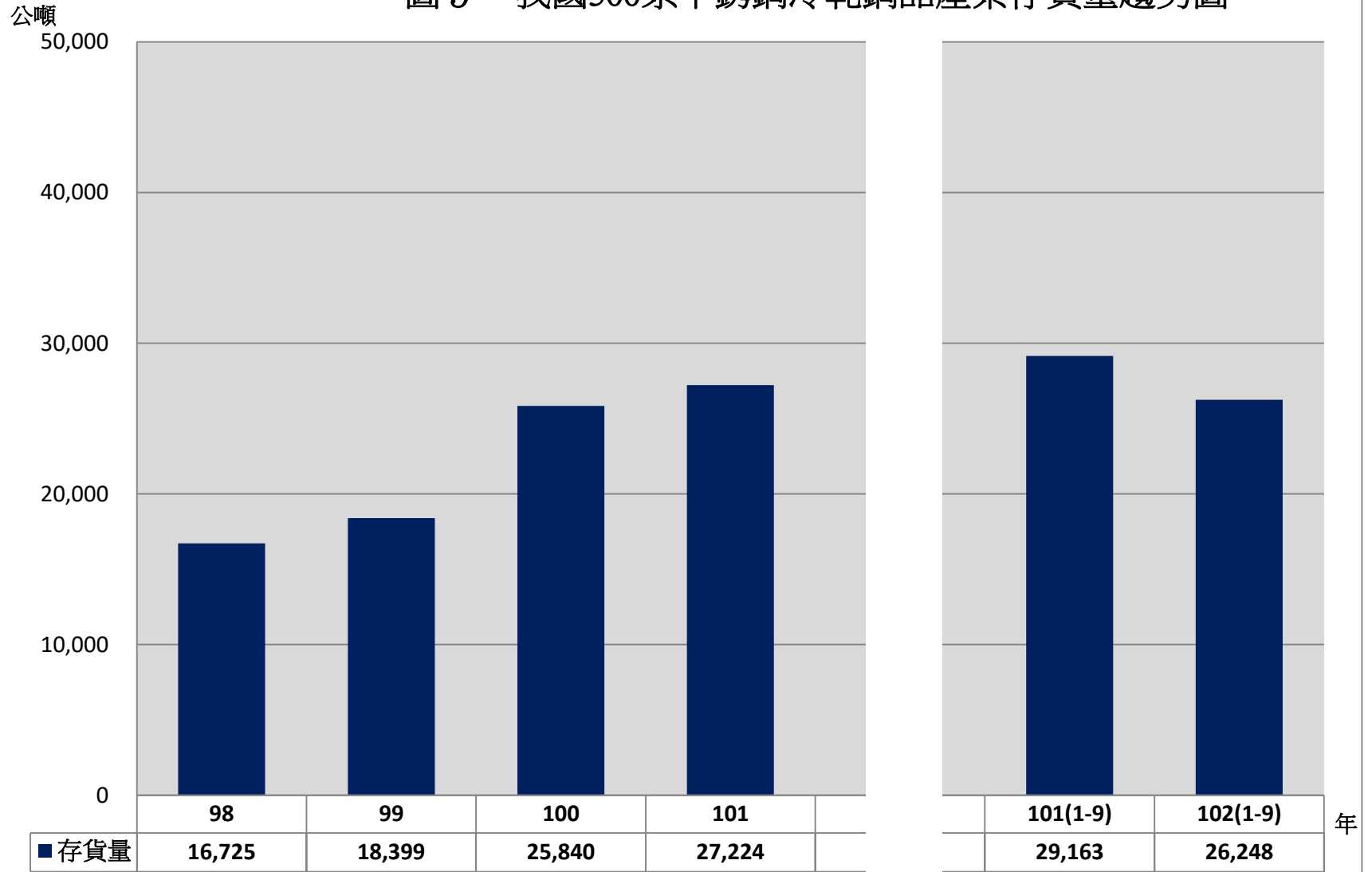


圖 1 0 我國300系不銹鋼冷軋鋼品產業內銷量趨勢圖

公噸

600,000

500,000

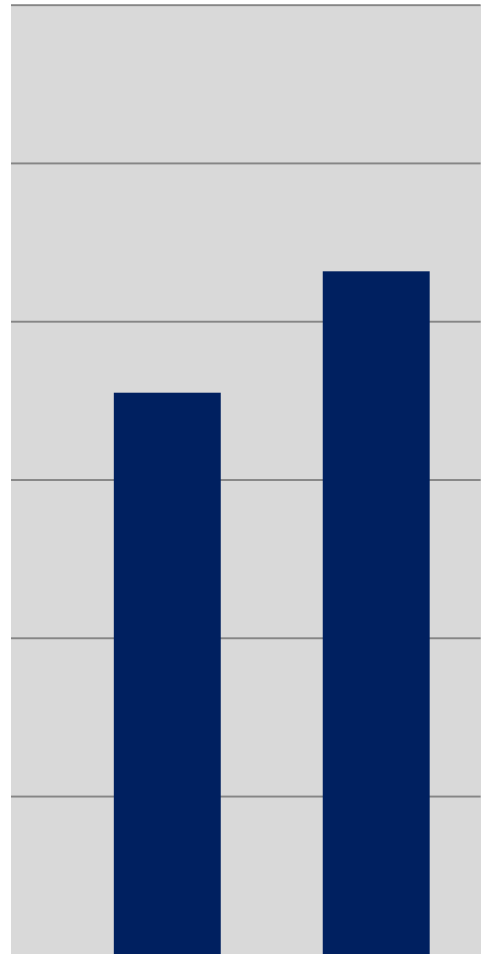
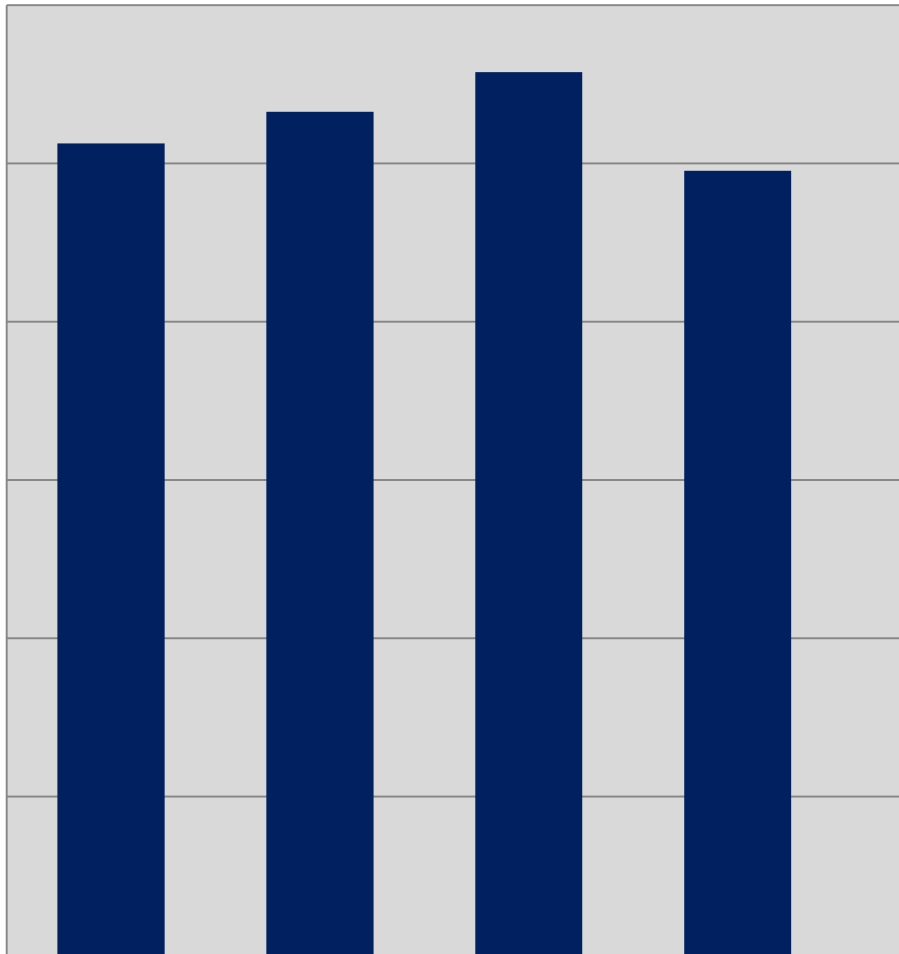
400,000

300,000

200,000

100,000

0



■ 產業內銷量

512,721

532,749

557,785

495,424

101(1-9)

102(1-9)

年

355,240

431,950

圖 1 1 我國300系不銹鋼冷軋鋼品產業出口能力趨勢圖

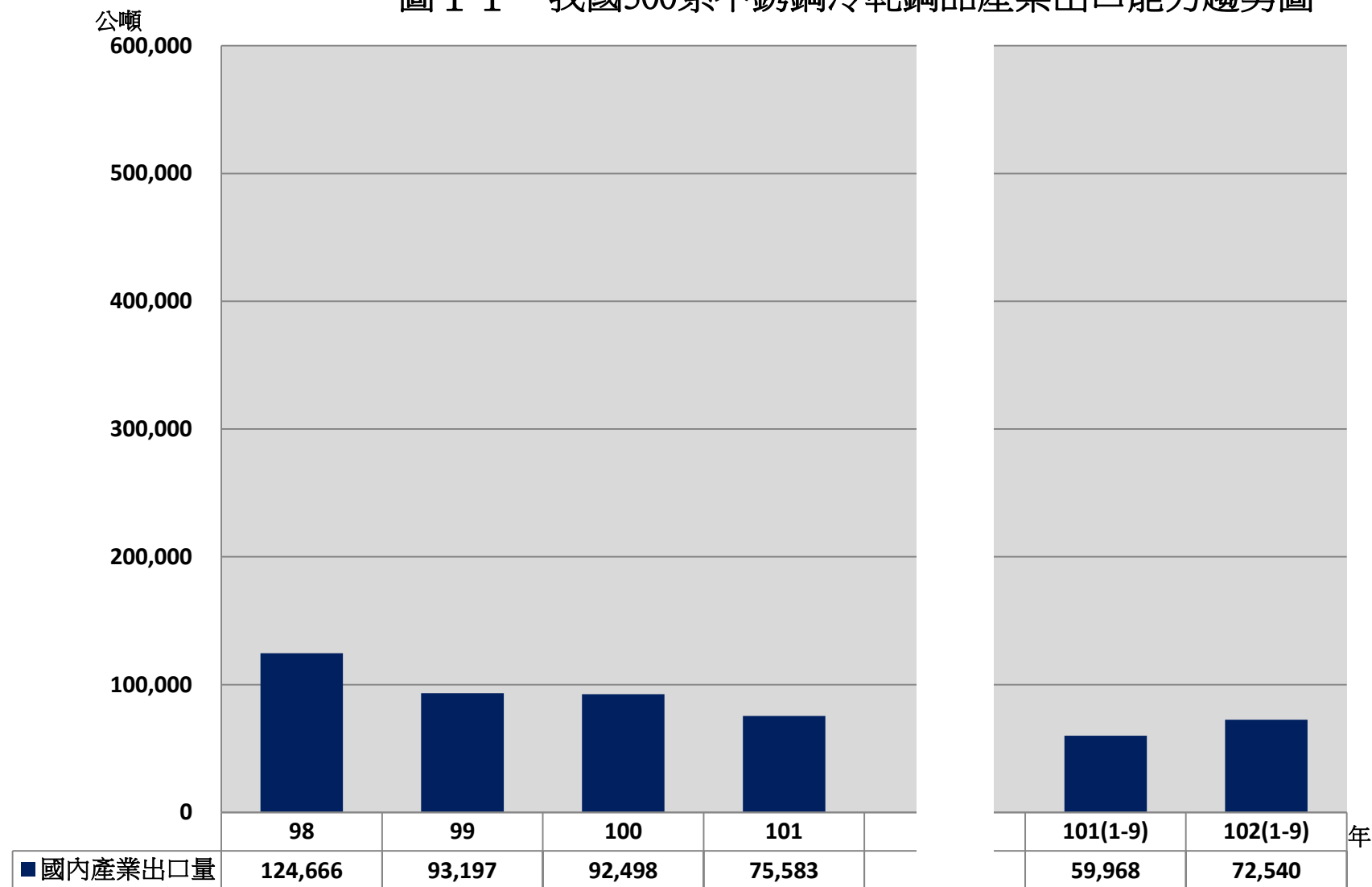


圖 1 2 我國300系不銹鋼冷軋鋼品產業市場占有率趨勢圖

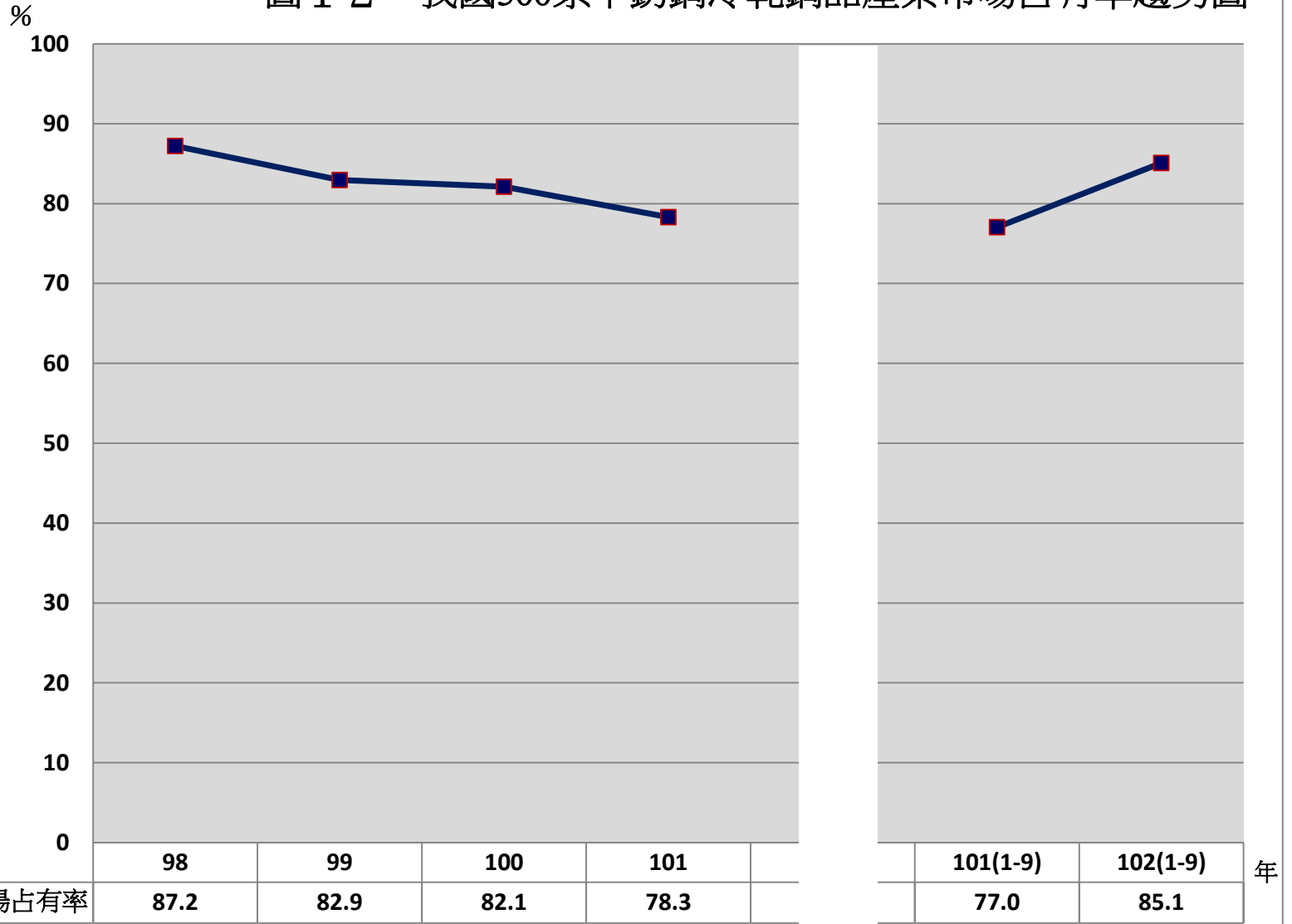


圖 1 3 我國300系不銹鋼冷軋鋼品產業內銷價格趨勢圖

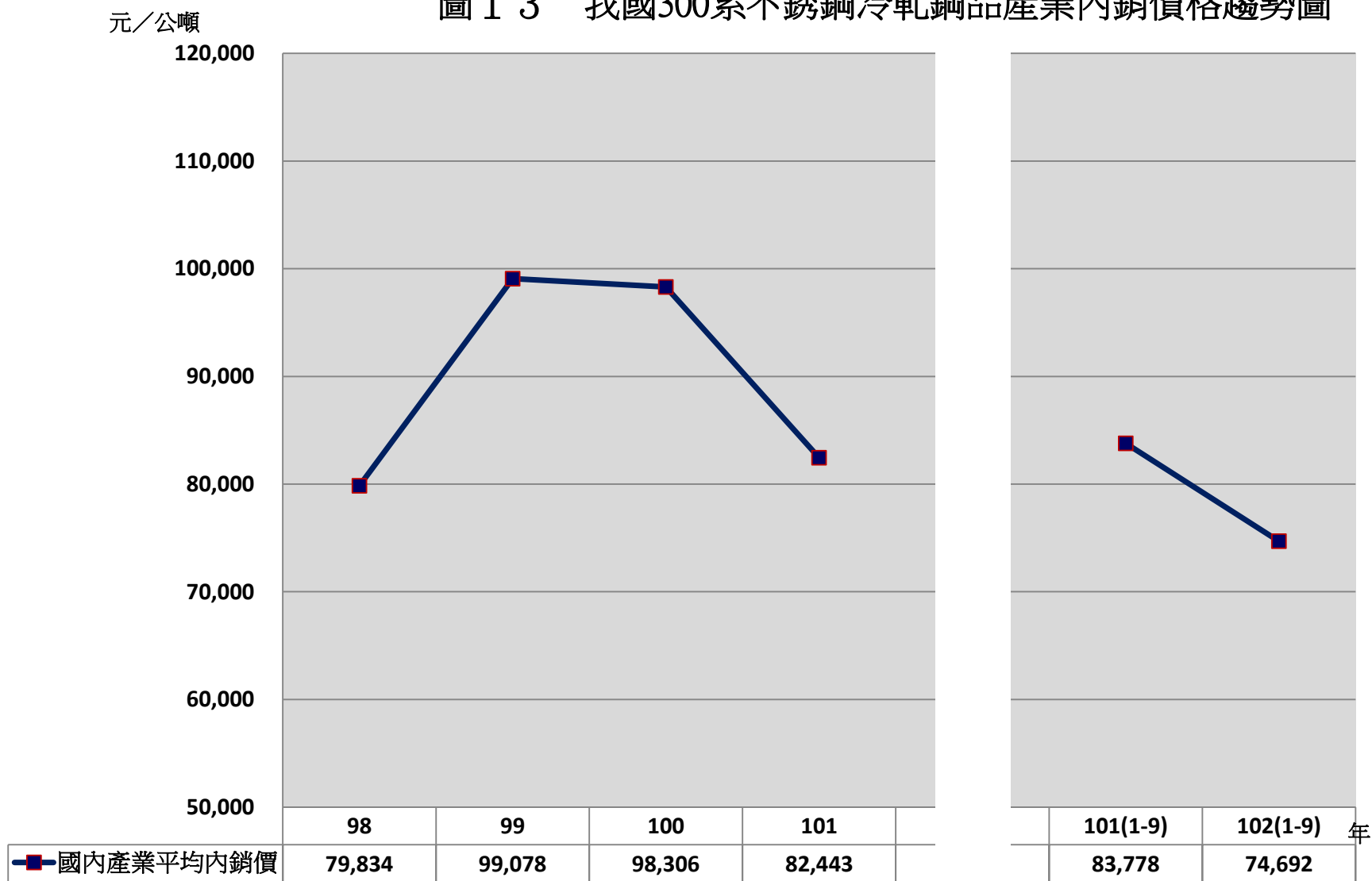




圖 1 4 我國300系不銹鋼冷軋鋼品產業外銷價格趨勢圖

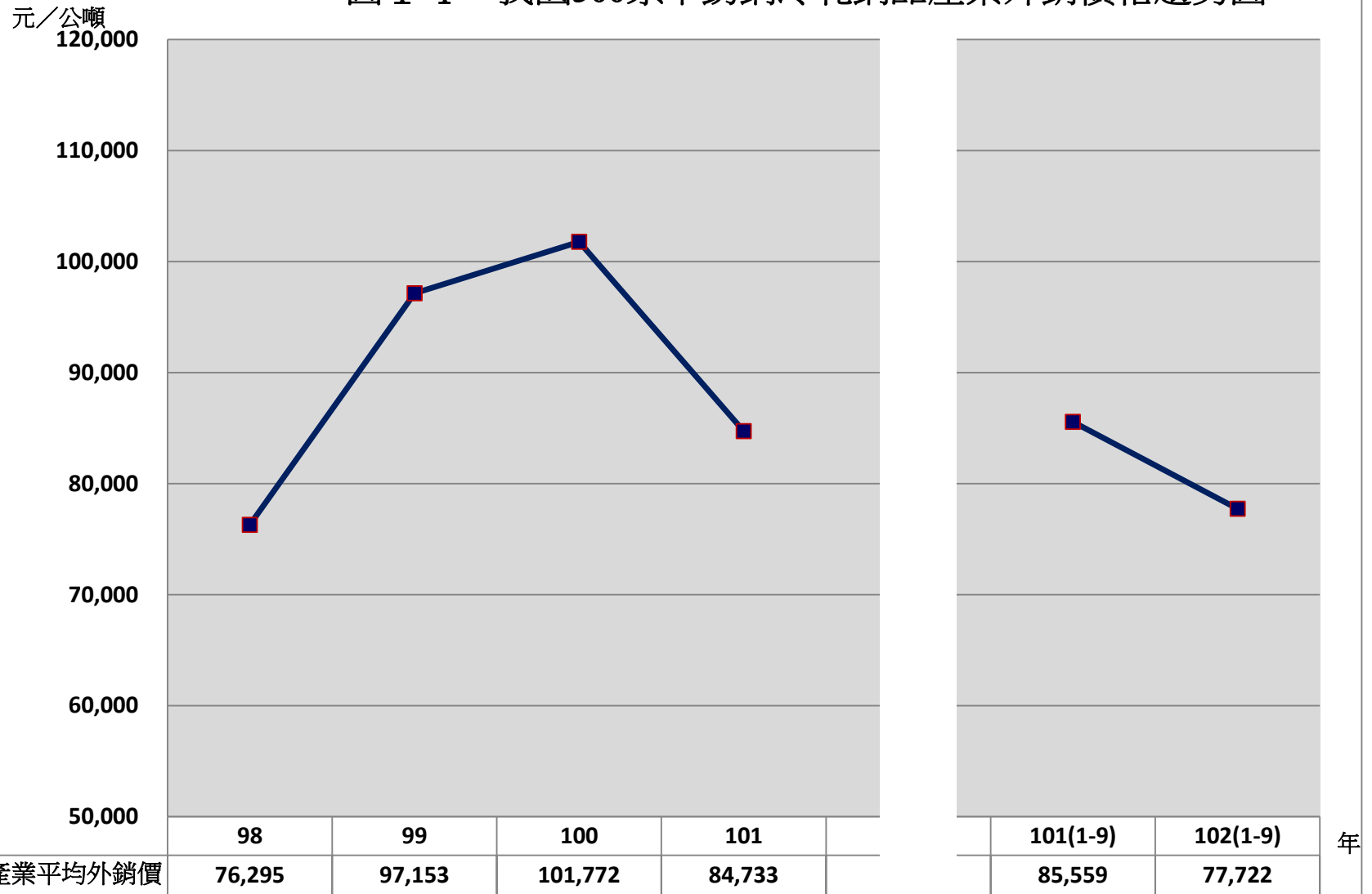


圖 1 5 我國300系不銹鋼冷軋鋼品產業營業利益趨勢圖

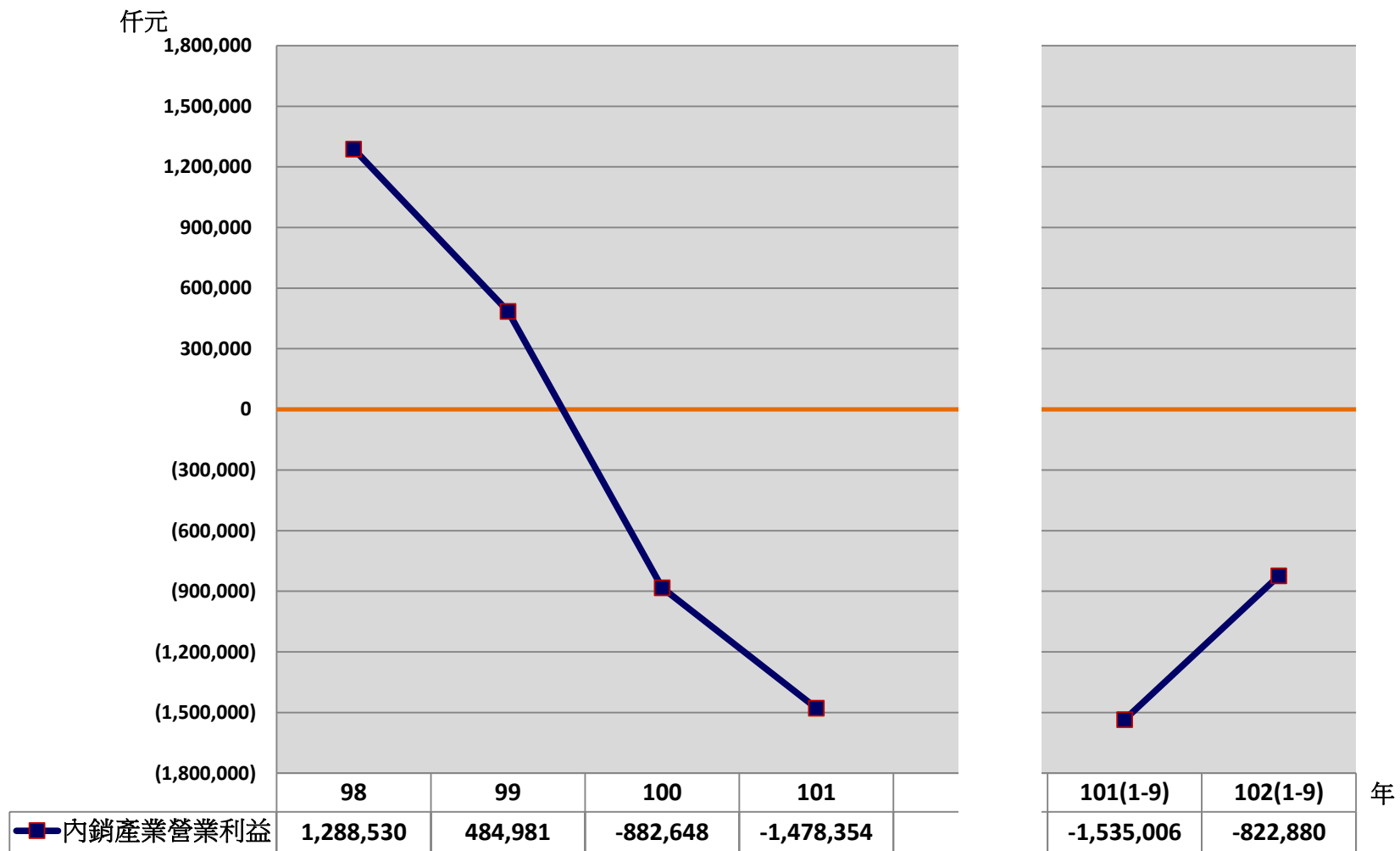


圖 1 6 我國300系不銹鋼冷軋鋼品產業稅前損益趨勢圖

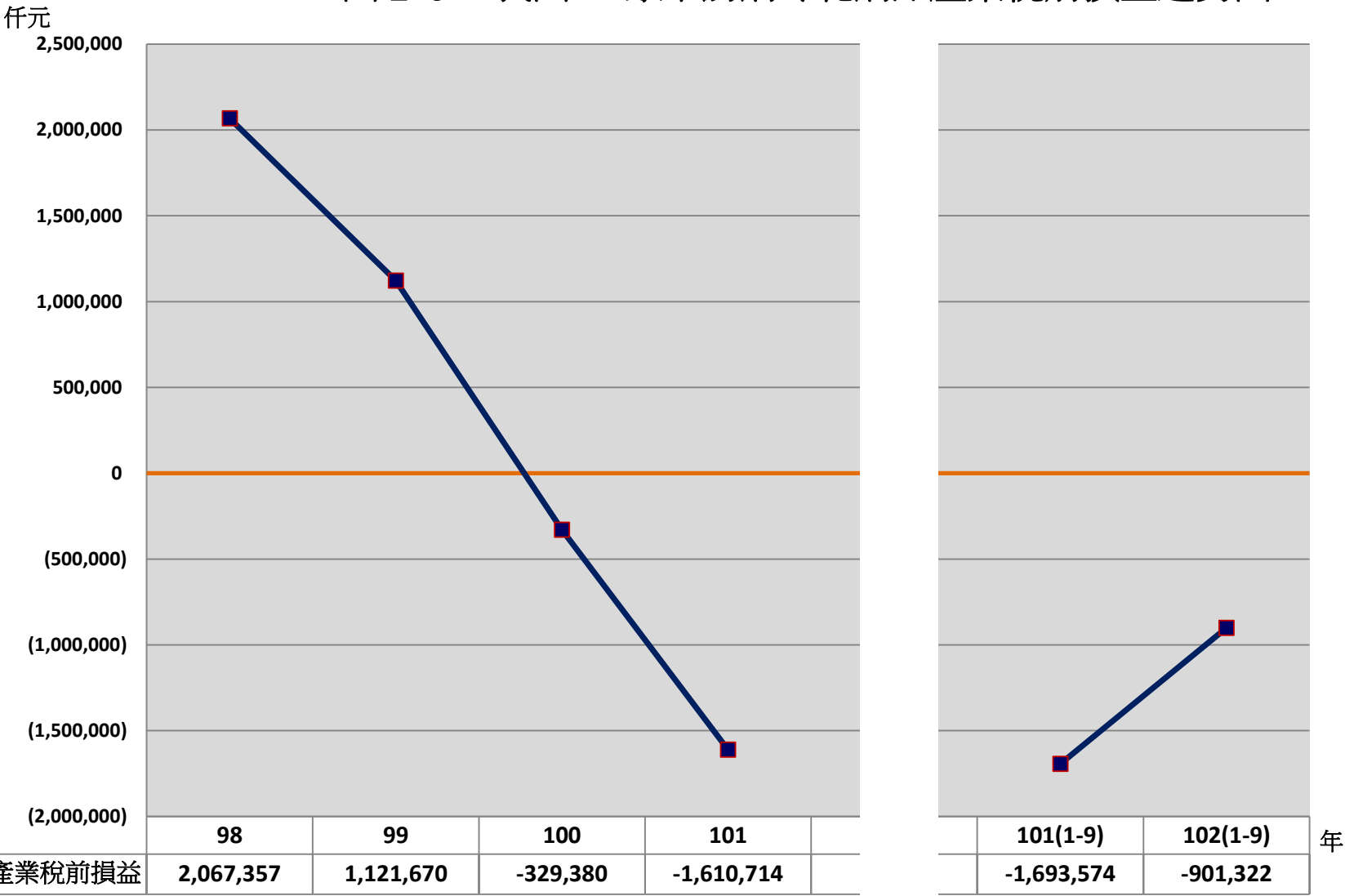


圖 1 7 我國300系不銹鋼冷軋鋼品產業投資報酬率趨勢圖

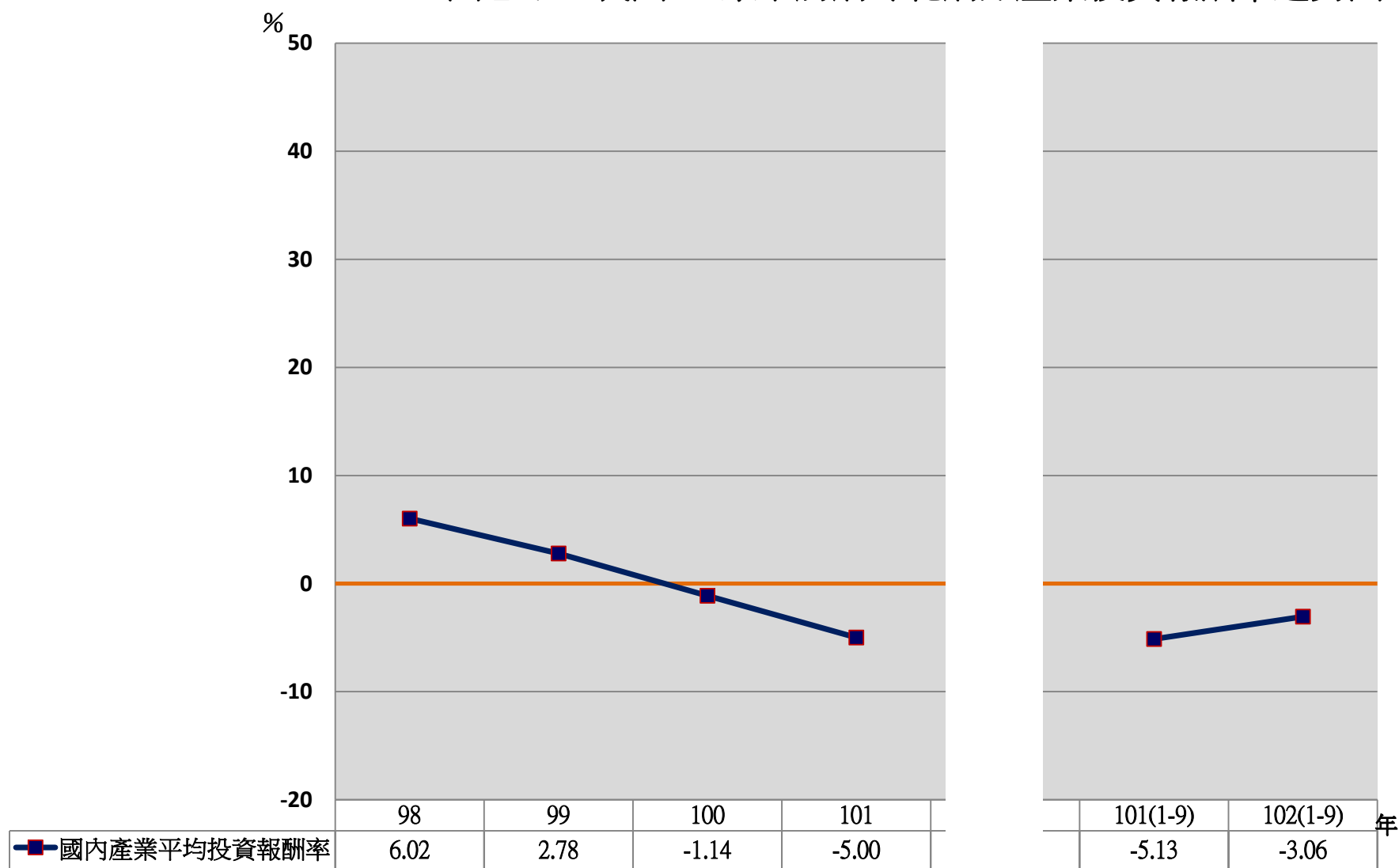


圖 1 8 我國300系不銹鋼冷軋鋼品產業現金流量趨勢圖

仟元

3,500,000

3,000,000

2,500,000

2,000,000

1,500,000

1,000,000

500,000

0

■ 淨現金流量

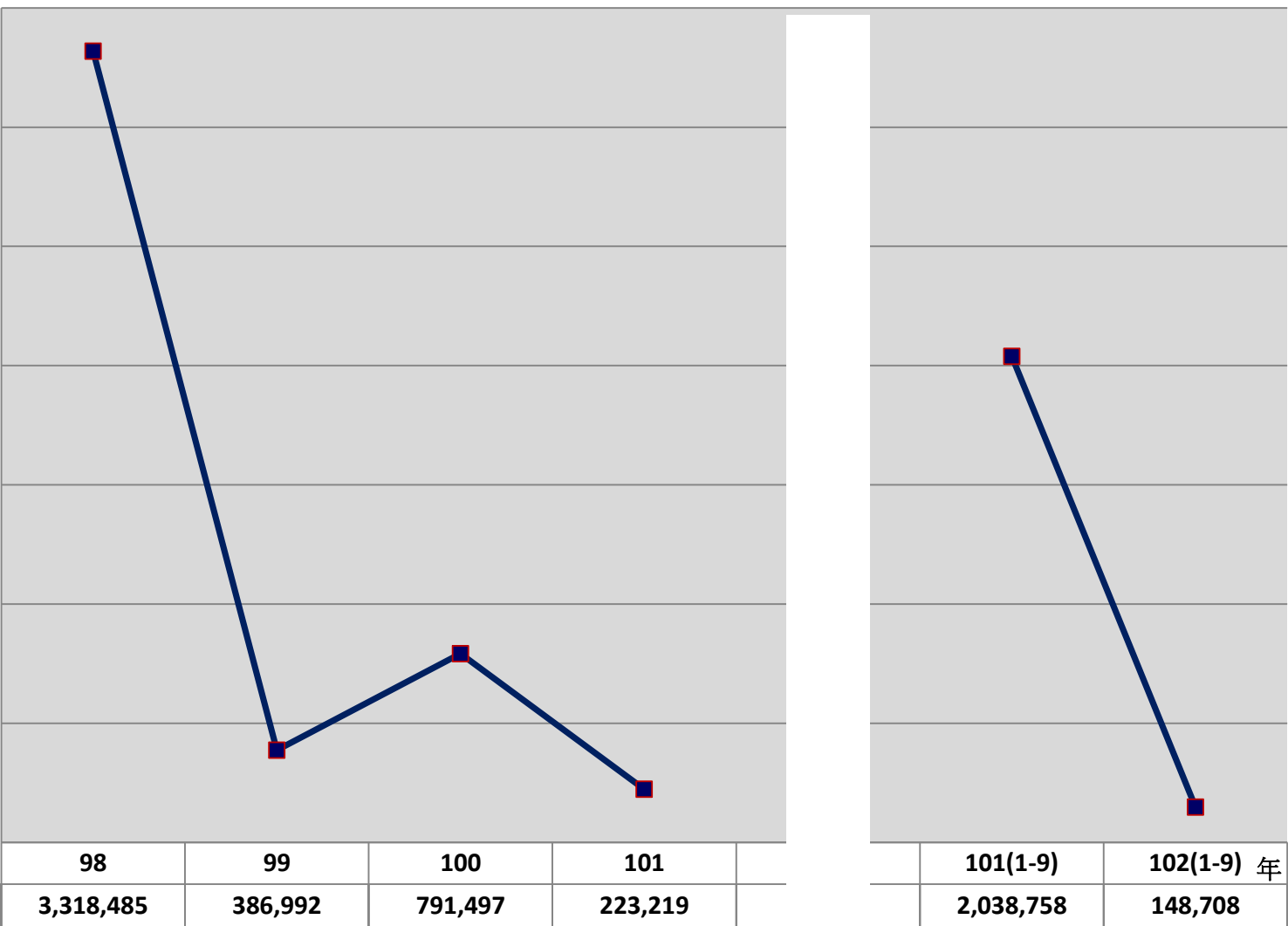


圖 1 9 我國300系不銹鋼冷軋鋼品產業僱用員工人數趨勢圖

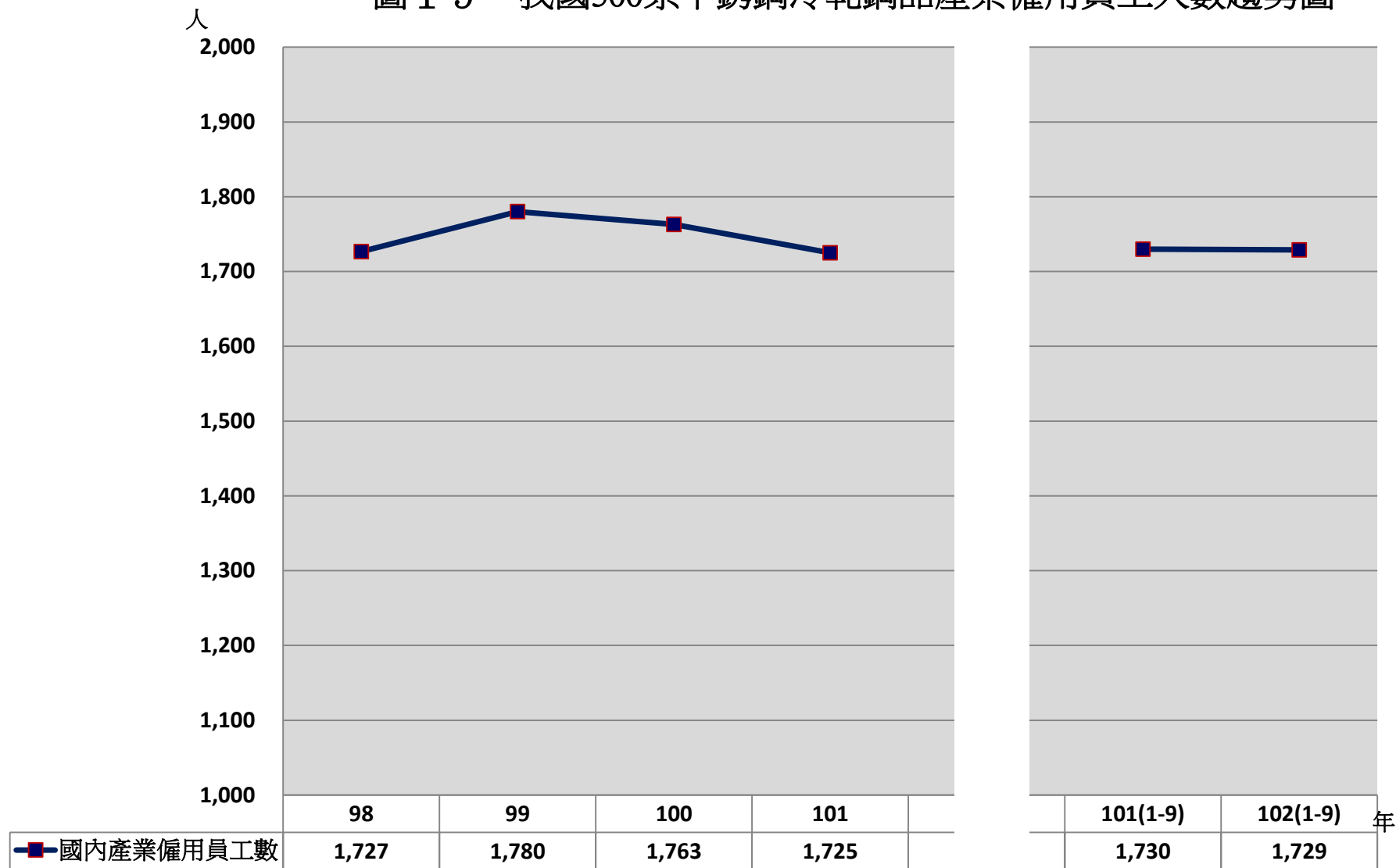


圖 2 0 我國300系不銹鋼冷軋鋼品產業工資趨勢圖

元/小時

