

LLDPE之表1 LLDPE相關進口數量及相對量表

| 項目/年                        | 98     | 99     | 100     | 101     | 101/Q1-Q3 | 102/Q1-Q3 |
|-----------------------------|--------|--------|---------|---------|-----------|-----------|
| 1. 進口量(公噸)                  |        |        |         |         |           |           |
| 總進口量(公噸)                    | 62,245 | 89,202 | 102,398 | 120,988 | 94,470    | 72,783    |
| 增減率 <sup>1</sup> (%)        |        | 43.3   | 64.5    | 94.4    |           | -23.0     |
| 成長率(%)                      |        | 43.3   | 14.8    | 18.2    |           | -23.0     |
| 2. 內銷量(公噸)                  |        |        |         |         |           |           |
| 國產品內銷量(公噸)                  | *****  | *****  | *****   | *****   | *****     | *****     |
| 增減率(%)                      |        | -1.5   | -25.1   | -33.4   |           | 17.2      |
| 成長率(%)                      |        | -1.5   | -24.0   | -11.1   |           | 17.2      |
| 國產品外銷量(公噸)                  | *****  | *****  | *****   | *****   | *****     | *****     |
| 增減率(%)                      |        | 3.4    | -35.8   | -47.9   |           | 129.7     |
| 成長率(%)                      |        | 3.4    | -37.9   | -18.9   |           | 129.7     |
| 3. 國內總需求量 <sup>2</sup> (公噸) | *****  | *****  | *****   | *****   | *****     | *****     |
| 增減率(%)                      |        | 14.0   | 5.9     | 10.8    |           | -7.5      |
| 成長率(%)                      |        | 14.0   | -7.1    | 4.6     |           | -7.5      |
| 4. 市場占有率(%)                 |        |        |         |         |           |           |
| 國內產業市場占有率(%)                | *****  | *****  | *****   | *****   | *****     | *****     |
| 增減率(%)                      |        | -13.6  | -29.3   | -39.9   |           | 26.7      |
| 成長率(%)                      |        | -13.6  | -18.1   | -15.0   |           | 26.7      |
| 進口貨品市場占有率(%)                | *****  | *****  | *****   | *****   | *****     | *****     |
| 增減率(%)                      |        | 25.7   | 55.4    | 75.4    |           | -16.7     |
| 成長率(%)                      |        | 25.7   | 23.6    | 12.9    |           | -16.7     |
| 5. 進口貨相對國內生產量               |        |        |         |         |           |           |
| 國內產業生產量(公噸)                 | *****  | *****  | *****   | *****   | *****     | *****     |
| 增減率(%)                      |        | 8.0    | -28.5   | -43.3   |           | 77.9      |
| 成長率(%)                      |        | 8.0    | -33.8   | -20.7   |           | 77.9      |
| 總進口量相對國內生產量比例(%)            | *****  | *****  | *****   | *****   | *****     | *****     |
| 增減率(%)                      |        | 32.7   | 130.0   | 242.6   |           | -56.7     |
| 成長率(%)                      |        | 32.7   | 73.4    | 48.9    |           | -56.7     |

資料來源：

1. 進口數據依據財政部關務署進口貿易統計月報計算而得。
2. 國內產業數據則依據國內生產廠商答卷2份彙總而得。

註：

1. 增減率係以各列開始有數據之年度為基期。
2. 國內總需求量=國產品內銷量+總進口量。

LLDPE之表2 LLDPE相關價格表

單位：元/公噸

| 項目/年                            | 98     | 99     | 100    | 101    | 101/Q1-Q3 | 102/Q1-Q3 |
|---------------------------------|--------|--------|--------|--------|-----------|-----------|
| 1. 內銷價                          |        |        |        |        |           |           |
| 國產品內銷價                          | *****  | *****  | *****  | *****  | *****     | *****     |
| 增減率(%)                          |        | 13.2   | 13.6   | 11.5   |           | 3.1       |
| 成長率(%)                          |        | 16.8   | 1.6    | -2.9   |           | 7.0       |
| 國產品外銷價 <sup>1</sup>             | *****  | *****  | *****  | *****  | *****     | *****     |
| 增減率(%)                          |        | 16.8   | 18.6   | 15.2   |           | 7.0       |
| 成長率(%)                          |        | 16.8   | 1.6    | -2.9   |           | 7.0       |
| 2. 平均製成品成本 <sup>2</sup>         |        |        |        |        |           |           |
| 平均製成品成本                         | *****  | *****  | *****  | *****  | *****     | *****     |
| 增減率(%)                          |        | 17.7   | 28.1   | 35.1   |           | -6.1      |
| 成長率(%)                          |        | 17.7   | 8.8    | 5.5    |           | -6.1      |
| 3. 進口貨品CIF價                     |        |        |        |        |           |           |
| 進口貨品CIF價                        | 39,318 | 43,371 | 44,048 | 41,726 | 41,648    | 44,523    |
| 增減率(%)                          |        | 10.3   | 12.0   | 6.1    |           | 6.9       |
| 成長率(%)                          |        | 10.3   | 1.6    | -5.3   |           | 6.9       |
| 4. 國產品與進口貨品CIF價之價差 <sup>3</sup> |        |        |        |        |           |           |
| 國產品與進口貨品價差                      | *****  | *****  | *****  | *****  | *****     | *****     |
| 價差占進口貨價格比率(%)                   | *****  | *****  | *****  | *****  | *****     | *****     |
| 價差占國產品價格比率(%)                   | *****  | *****  | *****  | *****  | *****     | *****     |

資料來源：

1. 進口數據依據財政部關務署進口貿易統計月報計算而得。
2. 國內產業數據則依據2家國內生產廠商答卷彙總而得。

註：

1. 國產品外銷價中，其中1家以F. O. B計價，另1家則依銷售條件以F. O. B或C. I. F. 計價。
2. 製成品成本＝原料＋直接人工＋製造費用＋期初在製品存貨－期末在製品存貨－副產品產值。
3. 價差 (price undercutting)＝國產品內銷價格－進口C. I. F. 價。

LLDPE之表3 國內LLDPE產業相關經濟因素趨勢表

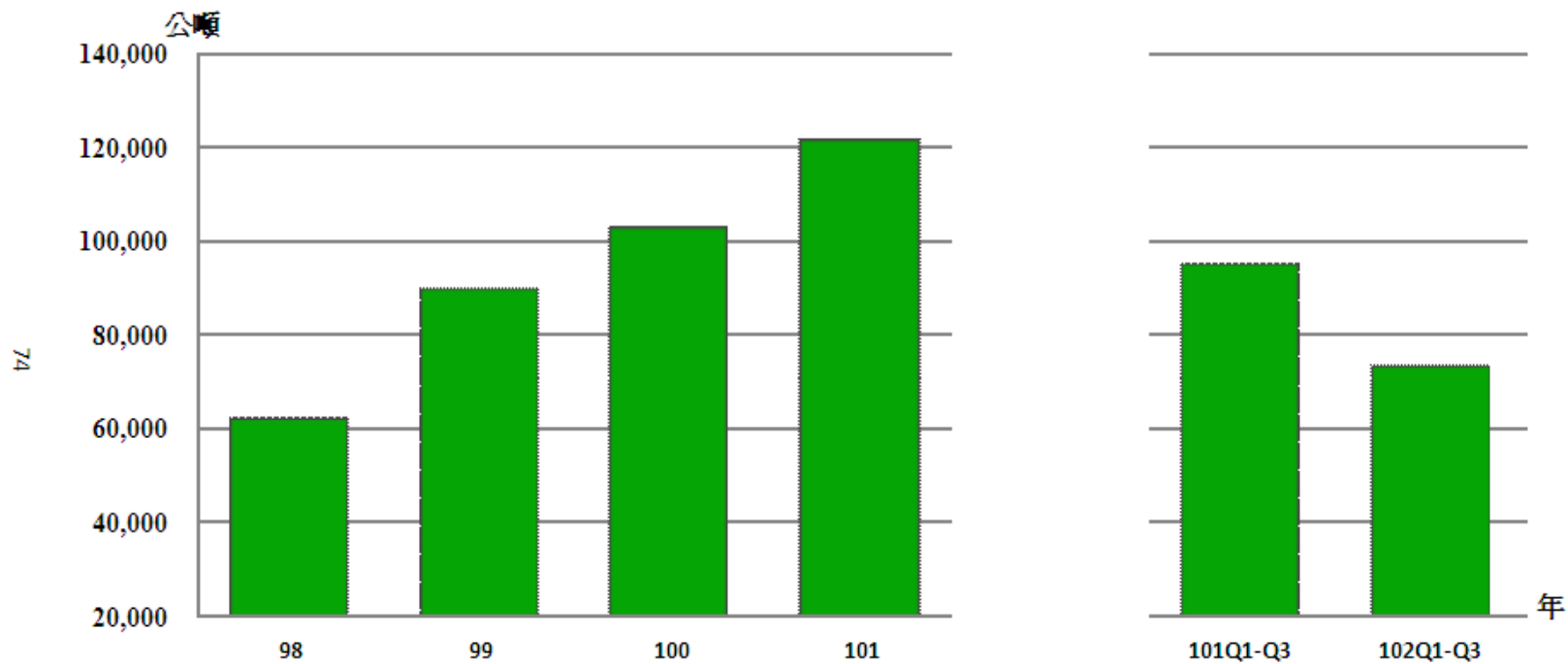
| 項目/年                          | 98    | 99     | 100      | 101    | 101/Q1-Q3 | 102/Q1-Q3 |
|-------------------------------|-------|--------|----------|--------|-----------|-----------|
| 1. 生產量(公噸)                    | ***** | *****  | *****    | *****  | *****     | *****     |
| 增減率(%)                        |       | 8.0    | -28.5    | -43.3  |           | 77.9      |
| 成長率(%)                        |       | 8.0    | -33.8    | -20.7  |           | 77.9      |
| 2. 生產力 <sup>1</sup> (公噸/仟人工時) | ***** | *****  | *****    | *****  | *****     | *****     |
| 增減率(%)                        |       | 9.1    | -30.0    | -47.7  |           | 71.7      |
| 成長率(%)                        |       | 9.1    | -35.8    | -25.3  |           | 71.7      |
| 3. 產能利用率 <sup>2</sup> (%)     | ***** | *****  | *****    | *****  | *****     | *****     |
| 增減率(%)                        |       | 8.0    | -28.5    | -43.3  |           | 77.9      |
| 成長率(%)                        |       | 8.0    | -33.8    | -20.7  |           | 77.9      |
| 4. 存貨量(公噸)                    | ***** | *****  | *****    | *****  | *****     | *****     |
| 增減率(%)                        |       | 287.3  | 338.9    | 163.8  |           | 0.5       |
| 成長率(%)                        |       | 287.3  | 13.3     | -39.9  |           | 0.5       |
| 5. 內銷量(公噸)                    | ***** | *****  | *****    | *****  | *****     | *****     |
| 增減率(%)                        |       | -1.5   | -25.1    | -33.4  |           | 17.2      |
| 成長率(%)                        |       | -1.5   | -24.0    | -11.1  |           | 17.2      |
| 外銷量(公噸)                       | ***** | *****  | *****    | *****  | *****     | *****     |
| 增減率(%)                        | ***** | *****  | *****    | -47.9  |           | *****     |
| 成長率(%)                        | ***** | *****  | *****    | -18.9  |           | *****     |
| 6. 市場占有率(%)                   | ***** | *****  | *****    | *****  | *****     | *****     |
| 增減率(%)                        |       | -13.6  | -29.3    | -39.9  |           | 26.7      |
| 成長率(%)                        |       | -13.6  | -18.1    | -15.0  |           | 26.7      |
| 7. 內銷價(元/公噸)                  | ***** | *****  | *****    | *****  | *****     | *****     |
| 增減率(%)                        |       | 13.2   | 13.6     | 11.5   |           | 3.1       |
| 成長率(%)                        |       | 13.2   | 0.3      | -1.9   |           | 3.1       |
| 外銷價 <sup>3</sup> (元/公噸)       | ***** | *****  | *****    | *****  | *****     | *****     |
| 增減率(%)                        |       | 16.8   | 18.6     | 15.2   |           | 7.0       |
| 成長率(%)                        |       | 16.8   | 1.6      | -2.9   |           | 7.0       |
| 8. 營業利益 <sup>4</sup> (千元)     | ***** | *****  | *****    | *****  | *****     | *****     |
| 增減率(%)                        |       | -32.2  | -155.4   | -230.3 |           | 70.4      |
| 成長率(%)                        |       | -32.2  | -181.8   | -135.1 |           | 70.4      |
| 內銷營業利益(千元)                    | ***** | *****  | *****    | *****  | *****     | *****     |
| 增減率(%)                        |       | -17.1  | -115.7   | -167.0 |           | 109.2     |
| 成長率(%)                        |       | -17.1  | -118.9   | -327.7 |           | 109.2     |
| 外銷營業利益(千元)                    | ***** | *****  | *****    | *****  | *****     | *****     |
| 增減率(%)                        |       | -118.9 | -383.5   | -593.3 |           | 33.7      |
| 成長率(%)                        |       | -118.9 | -1,398.7 | -74.0  |           | 33.7      |
| 9. 稅前損益 <sup>5</sup> (千元)     | ***** | *****  | *****    | *****  | *****     | *****     |
| 增減率(%)                        |       | -32.0  | -153.9   | -227.1 |           | 73.2      |
| 成長率(%)                        |       | -32.0  | -179.2   | -135.9 |           | 73.2      |
| 10. 僱用員工人數(人)                 | ***** | *****  | *****    | *****  | *****     | *****     |
| 增減率(%)                        |       | 0.0    | 3.1      | 9.4    |           | 4.3       |
| 成長率(%)                        |       | 0.0    | 3.1      | 6.1    |           | 4.3       |
| 11. 工資 <sup>6</sup> (元/小時)    | ***** | *****  | *****    | *****  | *****     | *****     |
| 增減率(%)                        |       | 4.1    | 3.1      | 0.6    |           | -0.2      |
| 成長率(%)                        |       | 4.1    | -0.9     | -2.4   |           | -0.2      |

資料來源：

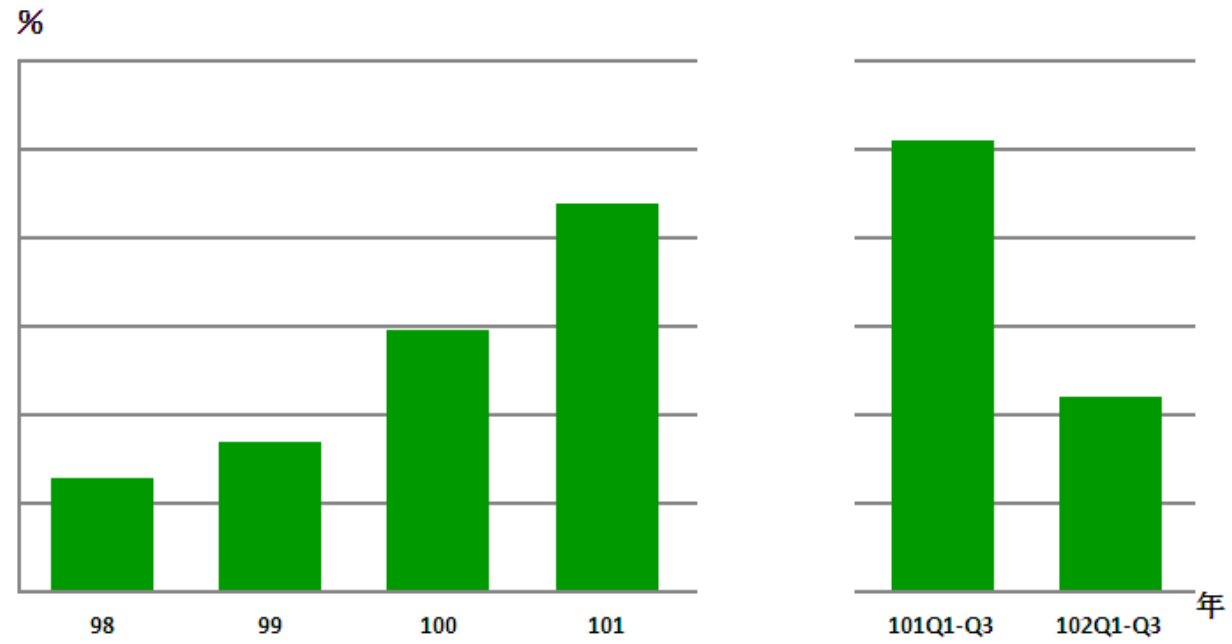
1. 進口數據依據財政部關務署進口貿易統計月報計算而得。
2. 國內產業數據則依據國內生產廠商答卷2份彙總而得。

註：1. 生產力=生產量/總仟人工時。即國內產業總生產量除以總人工仟小時之加權平均生產力。  
 2. 產能利用率=生產量/平均產能。  
 3. 國產品外銷價中，其中1家以F.O.B計價，另1家則依銷售條件以F.O.B或C.I.F.計價。  
 4. 營業利益=淨銷貨-銷貨成本-營銷費用。  
 5. 稅前損益=營業利益+營業外收益-營業外費用。  
 6. 產業平均工資=總工資/總工時。

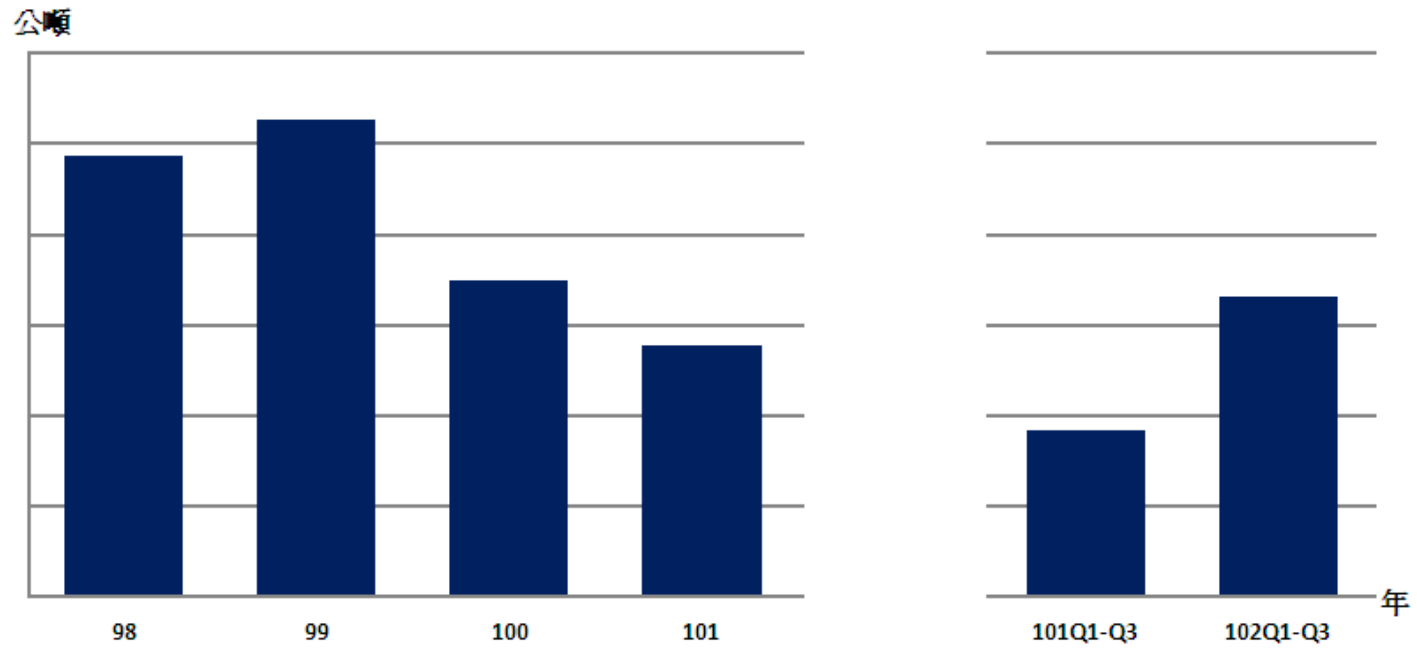
LLDPE之圖 1 LLDPE進口量趨勢圖



LLDPE之圖 2 LLDPE進口量相對國內生產量趨勢圖



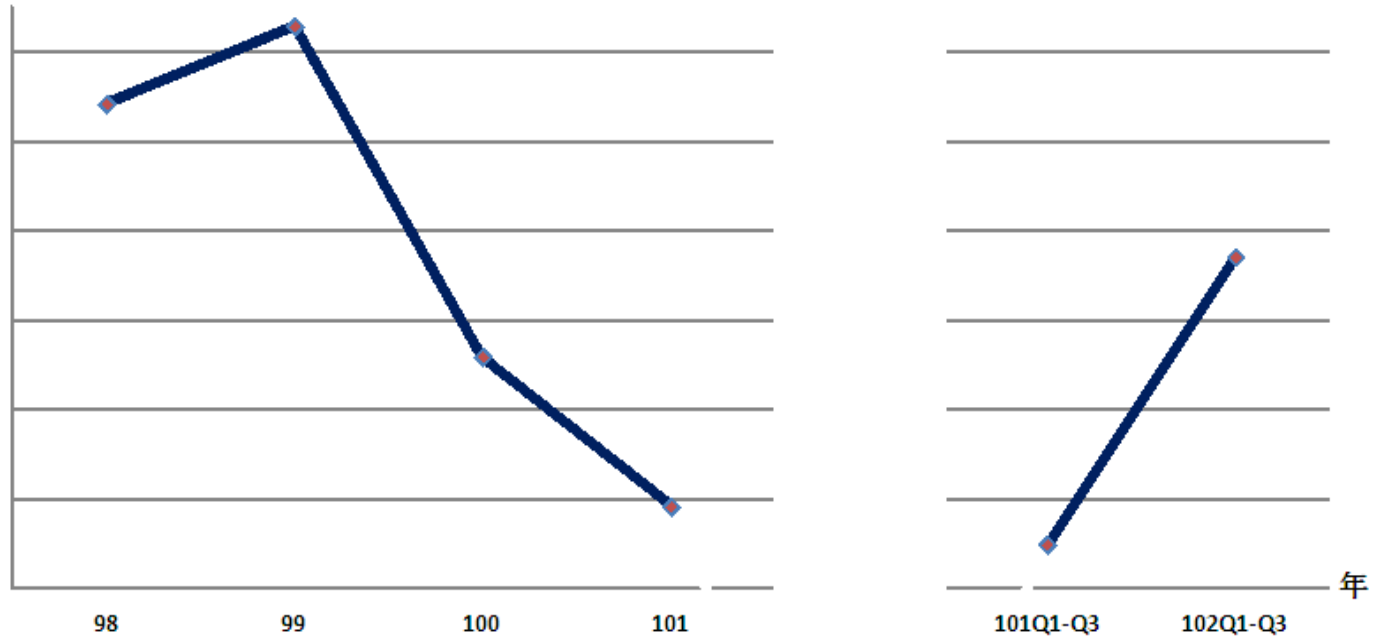
LLDPE之圖3 LLDPE產業生產量趨勢圖



LLDPE之圖 4 LLDPE產業生產力趨勢圖

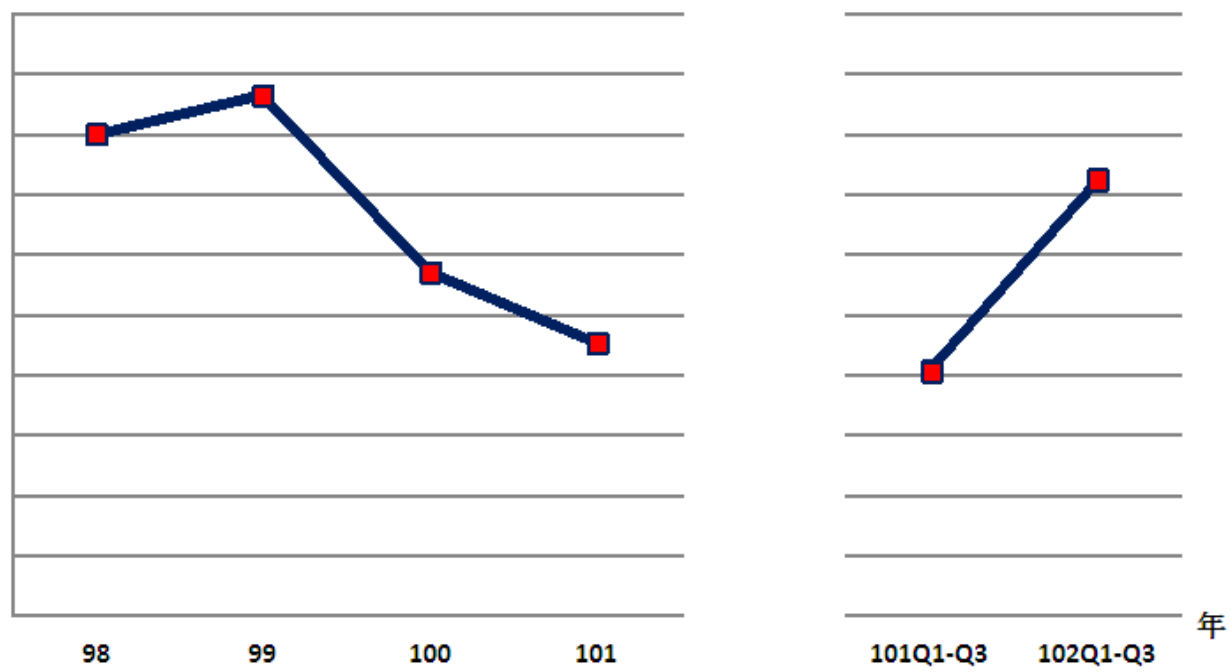
公噸/1,000人工時

77



LLDPE之圖 5 LLDPE產業產能利用率趨勢圖

%



78

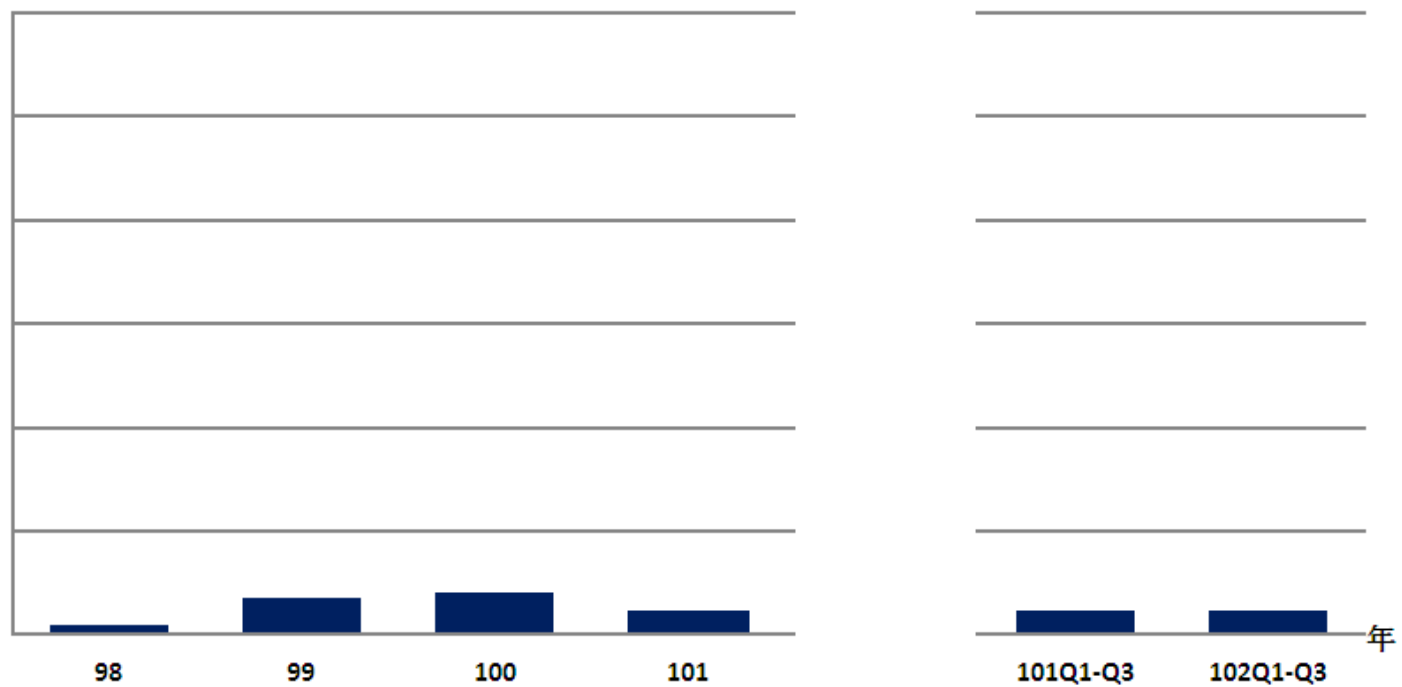
年



公噸

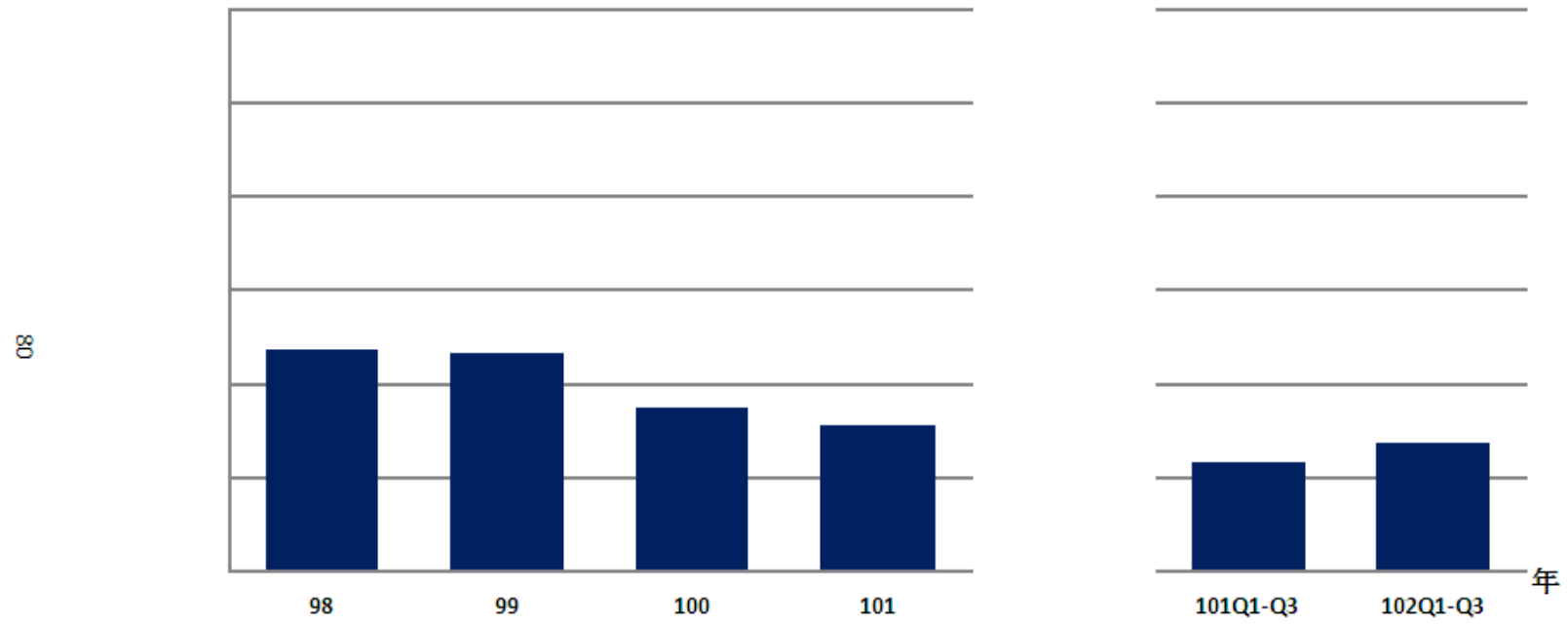
LLDPE之圖6 LLDPE產業存貨量趨勢圖

79



公噸

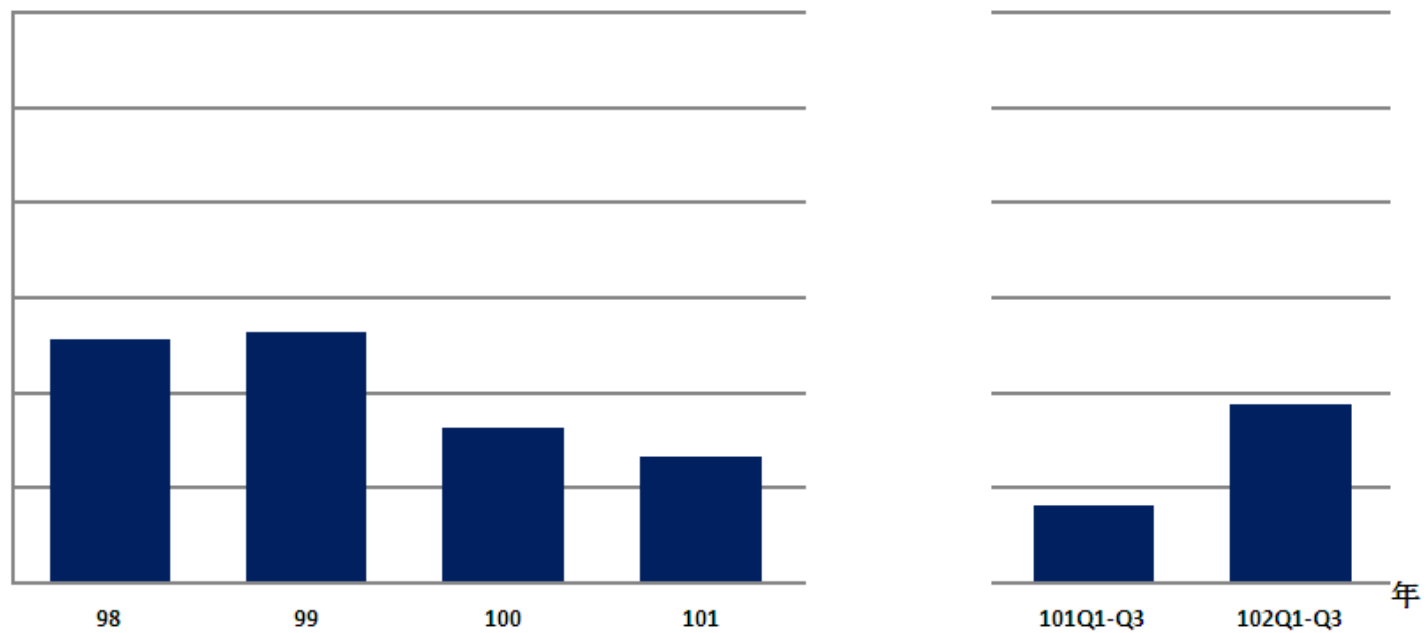
LLDPE之圖 7 LLDPE產業內銷量趨勢圖



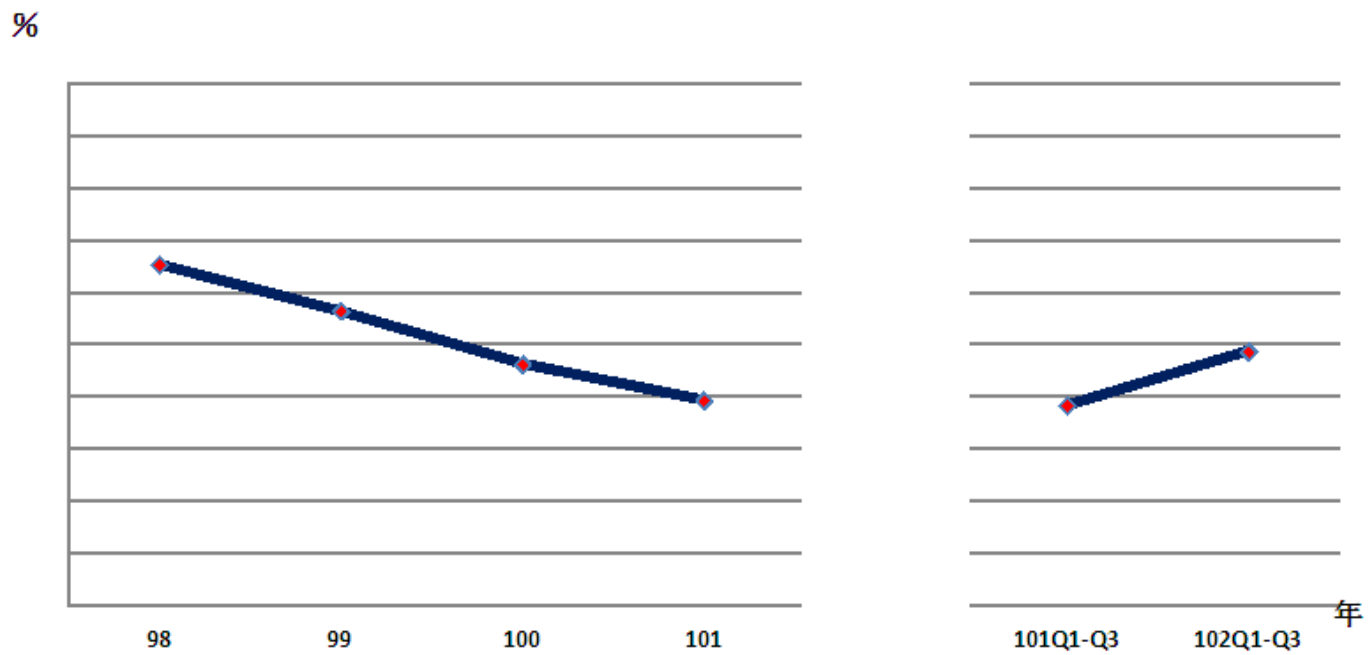
LLDPE之圖8 LLDPE產業外銷量趨勢圖

公噸

81

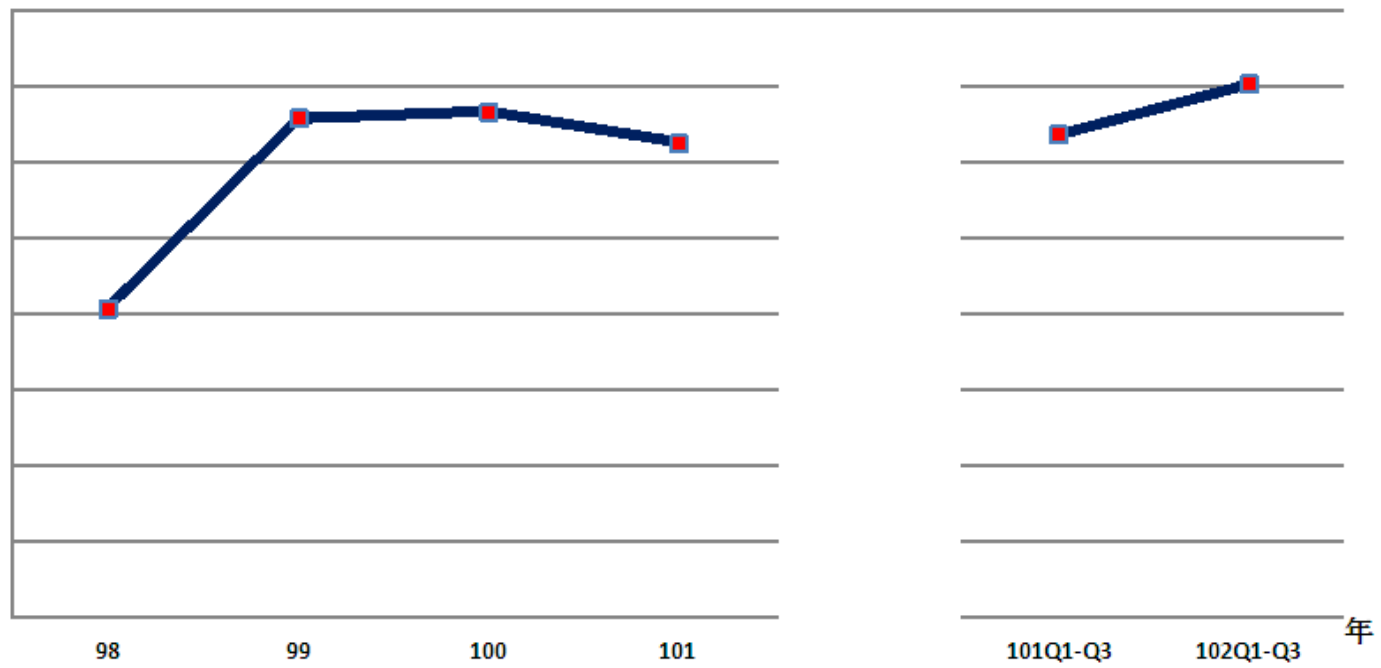


LLDPE之圖 9 LLDPE國內產業市場占有率趨勢圖



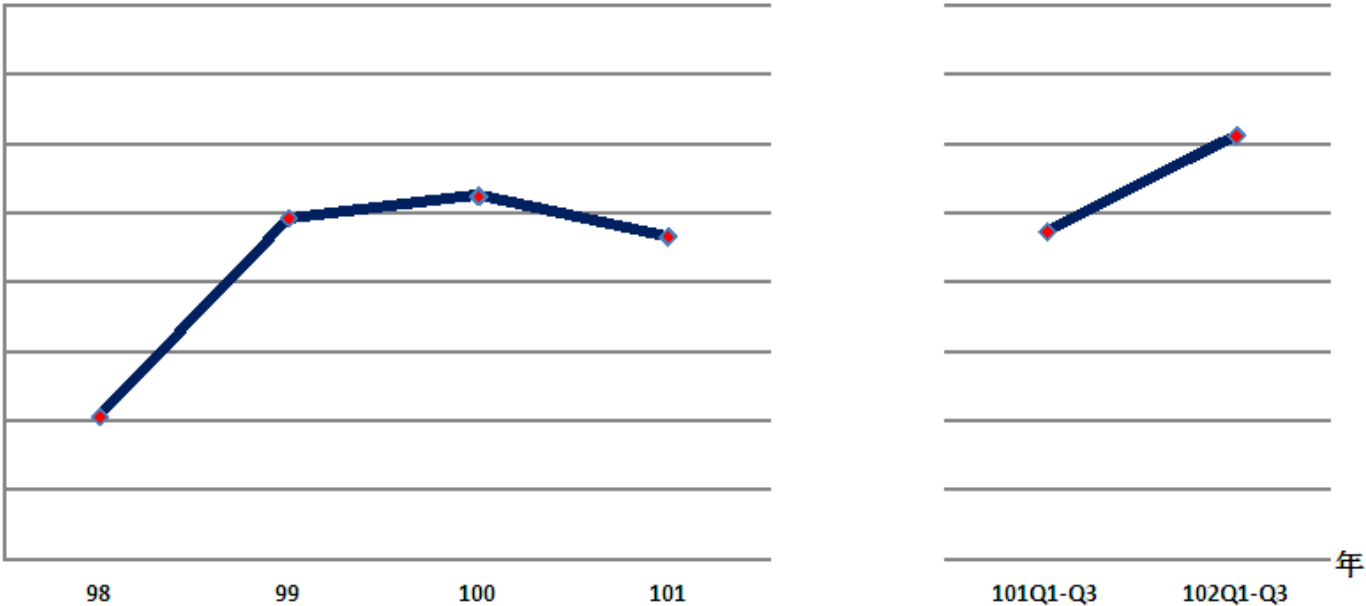
元/公噸

LLDPE之圖 10 LLDPE產業內銷價格趨勢圖



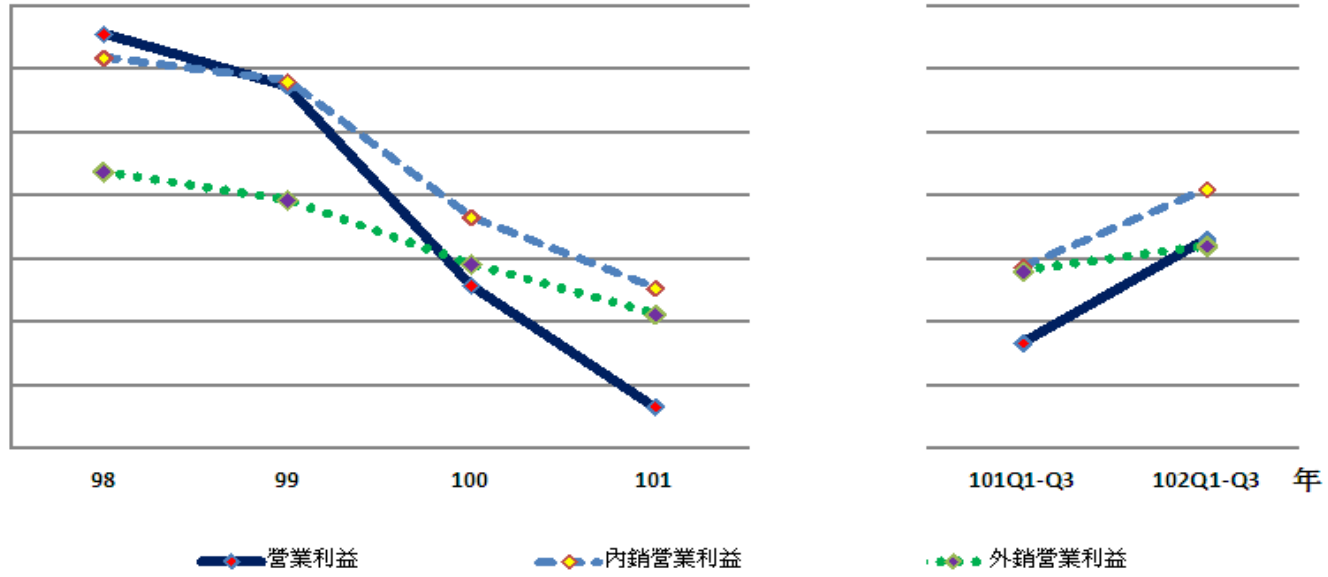
LLDPE之圖 11 LLDPE產業外銷價格趨勢圖

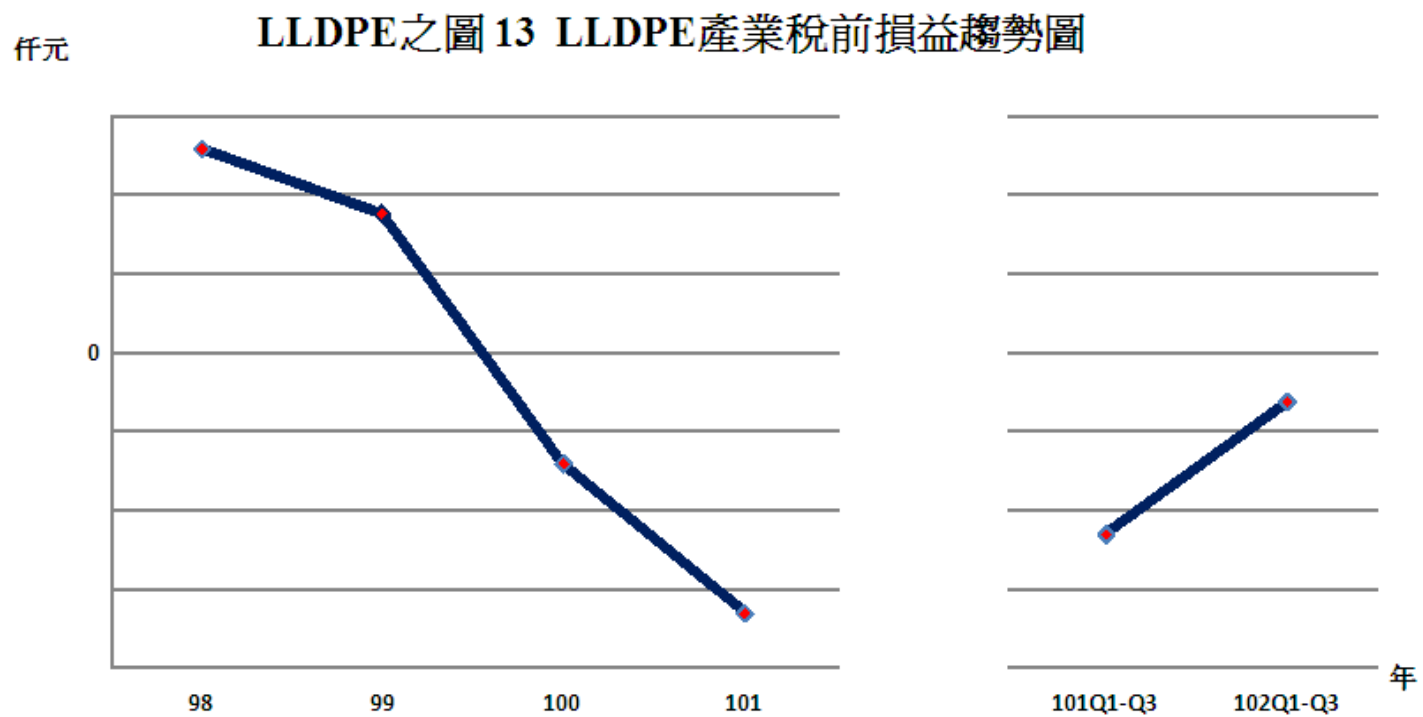
元/公噸



### LLDPE之圖 12 LLDPE產業營業利益趨勢圖

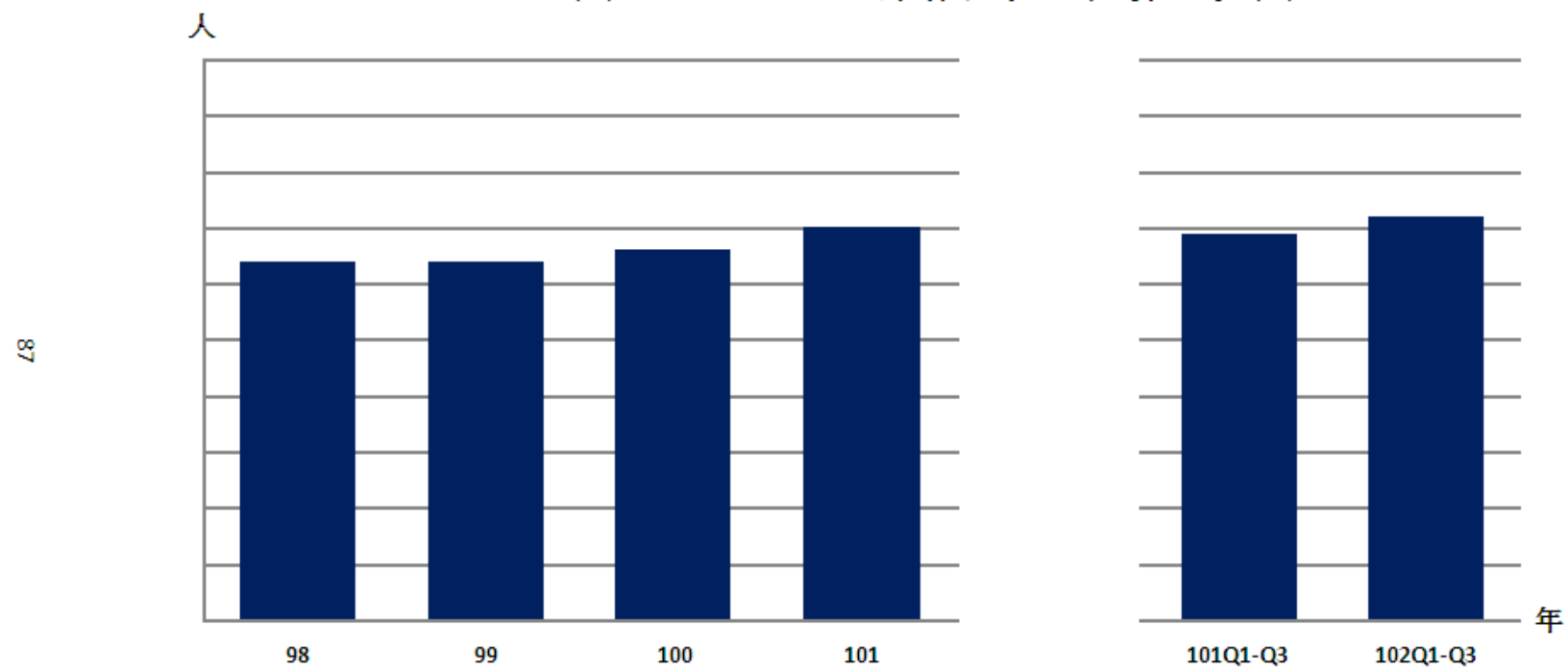
仟元







LLDPE之圖 14 LLDPE產業僱用員工人數趨勢圖



LLDPE之圖 15 LLDPE產業工資趨勢圖

元/小時

