

表1 碳鋼鋼板相關進口數量及相對量表

項目/年	100	101	102	103	104	104前3季	105前3季
1 進口量(公噸)							
巴西進口量(公噸)	40,910	45,541	24,884	32,856	26,963	20,770	5,611
增減率(%)		11.3	-39.2	-19.7	-34.1		-73.0
成長率(%)		11.3	-45.4	32.0	-17.9		-73.0
中國大陸進口量(公噸)	187,811	147,433	101,073	149,450	103,039	68,475	115,595
增減率(%)		-21.5	-46.2	-20.4	-45.1		68.8
成長率(%)		-21.5	-31.4	47.9	-31.1		68.8
印度進口量(公噸)	57,042	55,108	81,924	74,099	25,421	25,421	0
增減率(%)		-3.4	43.6	29.9	-55.4		-100.0
成長率(%)		-3.4	48.7	-9.6	-65.7		-100.0
印尼進口量(公噸)	5,047	0	0	63,360	56,638	47,721	1,026
增減率(%)		-100.0	-100.0	1155.4	1022.2		-97.9
成長率(%)		-100.0	NA	NA	-10.6		-97.9
韓國進口量(公噸)	15,849	57,028	71,514	90,198	164,319	126,142	30,211
增減率(%)		259.8	351.2	469.1	936.8		-76.1
成長率(%)		259.8	25.4	26.1	82.2		-76.1
烏克蘭進口量(公噸)	7,945	14,983	35,517	80,971	21,175	21,175	20,006
增減率(%)		88.6	347.0	919.1	166.5		-5.5
成長率(%)		88.6	137.0	128.0	-73.8		-5.5
涉案國進口量(公噸)	314,604	320,093	314,912	490,934	397,555	309,704	172,449
增減率(%)		1.7	0.1	56.0	26.4		-44.3
成長率(%)		1.7	-1.6	55.9	-19.0		-44.3
非涉案國進口量(公噸)	59,819	104,105	141,590	83,495	83,418	64,770	51,116
增減率(%)		74.0	136.7	39.6	39.5		-21.1
成長率(%)		74.0	36.0	-41.0	-0.1		-21.1
總進口量(公噸)	374,423	424,198	456,502	574,429	480,973	374,474	223,565
增減率(%)		13.3	21.9	53.4	28.5		-40.3
成長率(%)		13.3	7.6	25.8	-16.3		-40.3
2. 內銷量(公噸)							
國產品內銷量(公噸)	***	***	***	***	***	***	***
增減率(%)		-8.3	-13.5	-14.9	-18.9		-2.2
成長率(%)		-8.3	-5.7	-1.6	-4.7		-2.2
3. 國內總需求量²(公噸)	***	***	***	***	***	***	***
增減率(%)		-3.0	-4.8	1.9	-7.3		-15.0
成長率(%)		-3.0	-1.9	7.0	-9.0		-15.0
4. 進口貨占進口市場占有率(%)							
巴西貨占進口市場比例(%)	10.9	10.7	5.5	5.7	5.6	5.5	2.5
增減率(%)		-1.7	-50.1	-47.7	-48.7		-54.7
成長率(%)		-1.7	-49.2	4.9	-2.0		-54.7
中國大陸貨占進口市場比例(%)	50.2	34.8	22.1	26.0	21.4	18.3	51.7
增減率(%)		-30.7	-55.9	-48.1	-57.3		182.8
成長率(%)		-30.7	-36.3	17.5	-17.7		182.8
印度貨占進口市場比例(%)	15.2	13.0	17.9	12.9	5.3	6.8	0.0
增減率(%)		-14.7	17.8	-15.3	-65.3		-100.0
成長率(%)		-14.7	38.1	-28.1	-59.0		-100.0
印尼貨占進口市場比例(%)	1.3	0.0	0.0	11.0	11.8	12.7	0.5
增減率(%)		-100.0	-100.0	718.3	773.6		-96.4
成長率(%)		-100.0	NA	NA	6.8		-96.4
韓國貨占進口市場比例(%)	4.2	13.4	15.7	15.7	34.2	33.7	13.5
增減率(%)		217.6	270.1	271.0	707.1		-59.9
成長率(%)		217.6	16.5	0.2	117.6		-59.9
烏克蘭貨占進口市場比例(%)	2.1	3.5	7.8	14.1	4.4	5.7	8.9
增減率(%)		66.5	266.7	564.3	107.5		58.3
成長率(%)		66.5	120.3	81.2	-68.8		58.3
涉案國進口貨占進口市場比例(%)	84.0	75.5	69.0	85.5	82.7	82.7	77.1
增減率(%)		-10.2	-17.9	1.7	-1.6		-6.7
成長率(%)		-10.2	-8.6	23.9	-3.3		-6.7
非涉案國進口貨占進口市場比例(%)	16.0	24.5	31.0	14.5	17.3	17.3	22.9
增減率(%)		53.6	94.1	-9.0	8.6		32.2
成長率(%)		53.6	26.4	-53.1	19.3		32.2

表1 碳鋼鋼板相關進口數量及相對量表

項目/年	100	101	102	103	104	104前3季	105前3季
5. 市場占有率(%)							
國內產業市場占有率(%)	***	***	***	***	***	***	***
增減率(%)		-5.5	-9.1	-16.4	-12.5		15.0
成長率(%)		-5.5	-3.9	-8.0	4.7		15.0
巴西貨市場占有率(%)	***	***	***	***	***	***	***
增減率(%)		14.8	-36.1	-21.1	-28.9		-68.2
成長率(%)		14.8	-44.3	23.4	-9.8		-68.2
中國大陸貨市場占有率(%)	***	***	***	***	***	***	***
增減率(%)		-19.1	-43.4	-21.9	-40.8		98.5
成長率(%)		-19.1	-30.1	38.2	-24.2		98.5
印度貨市場占有率(%)	***	***	***	***	***	***	***
增減率(%)		-0.4	50.9	27.5	-51.9		-100.0
成長率(%)		-0.4	51.5	-15.5	-62.3		-100.0
印尼貨市場占有率(%)	***	***	***	***	***	***	***
增減率(%)		-100.0	-100.0	1132.6	1110.7		-97.5
成長率(%)		-100.0	NA	NA	-1.8		-97.5
韓國貨市場占有率(%)	***	***	***	***	***	***	***
增減率(%)		270.9	374.2	458.8	1018.5		-71.8
成長率(%)		270.9	27.8	17.8	100.2		-71.8
烏克蘭貨市場占有率(%)	***	***	***	***	***	***	***
增減率(%)		94.4	369.8	900.6	187.5		11.1
成長率(%)		94.4	141.6	113.0	-71.3		11.1
涉案國進口貨市場占有率(%)	***	***	***	***	***	***	***
增減率(%)		4.9	5.2	53.2	36.3		-34.5
成長率(%)		4.9	0.3	45.7	-11.0		-34.5
非涉案國進口貨市場占有率(%)	***	***	***	***	***	***	***
增減率(%)		79.4	148.7	37.0	50.4		-7.2
成長率(%)		79.4	38.6	-44.9	9.8		-7.2
6. 進口貨相對國內生產量							
國內產業生產量(公噸)	***	***	***	***	***	***	***
巴西貨相對國內生產量比例(%)	***	***	***	***	***	***	***
增減率(%)		21.7	-31.5	-9.6	-19.8		-73.2
成長率(%)		21.7	-43.7	31.9	-11.3		-73.2
中國大陸貨相對國內生產量比例(%)	***	***	***	***	***	***	***
增減率(%)		-14.2	-39.4	-10.5	-33.3		67.5
成長率(%)		-14.2	-29.3	47.7	-25.5		67.5
印度貨相對國內生產量比例(%)	***	***	***	***	***	***	***
增減率(%)		5.6	61.8	46.2	-45.8		-100.0
成長率(%)		5.6	53.2	-9.7	-62.9		-100.0
印尼貨相對國內生產量比例(%)	***	***	***	***	***	***	***
增減率(%)		-100.0	-100.0	1312.4	1264.8		-97.9
成長率(%)		-100.0	NA	NA	-3.4		-97.9
韓國貨相對國內生產量比例(%)	***	***	***	***	***	***	***
增減率(%)		293.3	408.3	540.3	1160.9		-76.2
成長率(%)		293.3	29.2	26.0	96.9		-76.2
烏克蘭貨相對國內生產量比例(%)	***	***	***	***	***	***	***
增減率(%)		106.1	403.6	1046.6	224.1		-6.3
成長率(%)		106.1	144.3	127.7	-71.7		-6.3
涉案國進口貨相對國內生產量比例(%)	***	***	***	***	***	***	***
增減率(%)		11.2	12.8	75.6	53.7		-44.8
成長率(%)		11.2	1.4	55.7	-12.5		-44.8
非涉案國進口貨相對國內生產量比例(%)	***	***	***	***	***	***	***
增減率(%)		90.2	166.6	57.0	69.6		-21.7
成長率(%)		90.2	40.2	-41.1	8.0		-21.7

資料來源：1.進口數據取自財政部關務署「海關進出口貿易統計資料庫」，涉案國（除中國大陸外）及非涉案國進口數據以72085110100、72085110208、72085110306、72085120000、72085130008、72085140006、72085210207、72085220205、72085230203、72089010005、72089021002、72089030001、72089040009、72111410101、72111410209、72111410307、72111420207、72111430205、72111440203等19個稅號進行統計；中國大陸部分則除前述19個稅號外，再加上72254000908（即加硼或加鈦之鋼板）；72269100905稅號應為合金鋼不列入統計。表列數據係上述統計並扣除進口商所報排除產品之部分而得。

2.國內產業數據係依據中鋼及中龍2家生產廠商答卷資料整理而得。

註：增減率係以各列開始有數據之年度為基期。

表2 碳鋼鋼板相關價格表

項目/年	100	101	102	103	104	104前3季	105前3季
1. 國產品內銷價							
國產品平均內銷價	***	***	***	***	***	***	***
增減率(%)		-9.3	-19.4	-21.6	-35.7		-3.0
成長率(%)		-9.3	-11.2	-2.8	-17.9		-3.0
2. 國產品製成品成本 ¹							
國產品平均製成品成本	***	***	***	***	***	***	***
增減率(%)		-12.0	-21.5	-28.4	-38.5		-14.2
成長率(%)		-12.0	-10.8	-8.7	-14.2		-14.2
3. 國產品外銷價							
國產品平均外銷價	***	***	***	***	***	***	***
增減率(%)		-13.5	-25.6	-20.9	-35.6		-16.7
成長率(%)		-13.5	-14.0	6.4	-18.7		-16.7
4. 進口貨C.I.F.價							
巴西貨進口C. I. F. 價	18,831	15,674	15,224	15,056	11,980	12,218	9,174
增減率(%)		-16.8	-19.2	-20.0	-36.4		-24.9
成長率(%)		-16.8	-2.9	-1.1	-20.4		-24.9
中國大陸貨進口C. I. F. 價	22,138	19,503	17,875	17,101	13,459	14,618	11,592
增減率(%)		-11.9	-19.3	-22.8	-39.2		-20.7
成長率(%)		-11.9	-8.3	-4.3	-21.3		-20.7
印度貨進口C. I. F. 價	21,740	18,344	16,256	16,812	14,245	14,245	
增減率(%)		-15.6	-25.2	-22.7	-34.5		NA
成長率(%)		-15.6	-11.4	3.4	-15.3		NA
印尼貨進口C. I. F. 價	25,005			17,945	13,733	14,067	12,932
增減率(%)		NA	NA	-28.2	-45.1		-8.1
成長率(%)		NA	NA	NA	-23.5		-8.1
韓國貨進口C. I. F. 價	24,083	20,730	19,023	18,628	15,268	16,036	13,358
增減率(%)		-13.9	-21.0	-22.7	-36.6		-16.7
成長率(%)		-13.9	-8.2	-2.1	-18.0		-16.7
烏克蘭貨進口C. I. F. 價	22,869	19,708	16,507	17,257	15,343	15,343	10,882
增減率(%)		-13.8	-27.8	-24.5	-32.9		-29.1
成長率(%)		-13.8	-16.2	4.5	-11.1		-29.1
涉案國進口貨進口C. I. F. 價	21,799	18,987	17,351	17,336	14,296	14,969	11,749
增減率(%)		-12.9	-20.4	-20.5	-34.4		-21.5
成長率(%)		-12.9	-8.6	-0.1	-17.5		-21.5
非涉案國進口貨進口C. I. F. 價	21,325	20,519	18,423	18,941	16,444	16,940	14,669
增減率(%)		-3.8	-13.6	-11.2	-22.9		-13.4
成長率(%)		-3.8	-10.2	2.8	-13.2		-13.4
所有國家進口貨進口C. I. F. 價	21,723	19,363	17,683	17,569	14,668	15,310	12,416
增減率(%)		-10.9	-18.6	-19.1	-32.5		-18.9
成長率(%)		-10.9	-8.7	-0.6	-16.5		-18.9
5. 國產品與進口貨C.I.F.價之價差 ²							
國產品與巴西貨價差	100	113	80	74	66	68	108
價差占國產品價格比率	100.0	124.7	99.2	94.0	103.2	103.4	170.0
國產品與中國大陸貨價差	100	110	80	87	90	63	147
價差占國產品價格比率	100.0	121.5	98.9	110.6	140.2	95.6	230.5
國產品與印度貨價差	100	131	118	85	57	66	
價差占國產品價格比率	100.0	144.7	146.2	108.5	87.9	101.1	NA
國產品與印尼貨價差	100			1,226	1,693	1,693	2,136
價差占國產品價格比率	100.0	NA	NA	1563.7	2632.7	2579.3	3355.8
國產品與韓國貨價差	100	196	117	102	85	44	249
價差占國產品價格比率	100.0	216.2	145.7	129.6	132.1	67.2	390.9
國產品與烏克蘭貨價差	100	137	165	108	36	51	225
價差占國產品價格比率	100.0	150.4	205.0	137.3	56.6	77.7	353.2
國產品與涉案國進口貨價差	100	114	87	71	56	46	127
價差占國產品價格比率	100.0	126.1	108.3	90.4	87.1	69.9	199.8
國產品與非涉案國進口貨價差	100	60	48	20	-7	-11	35
價差占國產品價格比率	100.0	66.3	60.1	25.7	-11.0	-17.3	55.1

資料來源：1.進口數據取自財政部關務署「海關進出口貿易統計資料庫」，涉案國（除中國大陸外）及非涉案國進口數據以72085110100、72085110208、72085110306、72085120000、72085130008、72085140006、72085210207、72085220205、72085230203、72089010005、72089021002、72089030001、72089040009、7211141072111410209、72111410307、72111420207、72111430205、72111440203等19個稅號進行統計；中國大陸部分則除前述19個稅號外，再加上72254000908（即加之鋼板）；72269100905稅號應為合金鋼不列入統計。表列數據係上述統計並扣除進口商所報排除產品之部分而得。

2.國內產業數據係依據國內中鋼及中龍2家生產廠商卷資料整理而得。

註：價差（price undercutting）＝國產品內銷價格－進口C.I.F.價。價差及價差占國產品價格比率係以100年為基礎年設定為指數100以呈現其他年及期間之相對指數。

表3 我國碳鋼鋼板相關經濟因素趨勢表

項目/年	100	101	102	103	104	104前3季	105前3季
1. 產業生產量(公噸)	***	***	***	***	***	***	***
增減率(%)		-8.5	-11.2	-11.1	-17.8		0.8
成長率(%)		-8.5	-3.0	0.1	-7.5		0.8
2. 產業生產力(公噸/1000人工時)	***	***	***	***	***	***	***
增減率(%)		-5.2	-10.2	-12.1	-17.7		-2.4
成長率(%)		-5.2	-5.2	-2.1	-6.4		-2.4
3. 產能利用率(%)	***	***	***	***	***	***	***
增減率(%)		-8.5	-11.2	-11.1	-17.8		0.8
成長率(%)		-8.5	-3.0	0.1	-7.5		0.8
4. 產業存貨量(公噸)	***	***	***	***	***	***	***
增減率(%)		-17.0	-27.8	-17.3	-18.3		70.6
成長率(%)		-17.0	-13.0	14.6	-1.2		70.6
5. 產業內銷量(公噸)	***	***	***	***	***	***	***
增減率(%)		-8.3	-13.5	-14.9	-18.9		-2.2
成長率(%)		-8.3	-5.7	-1.6	-4.7		-2.2
6. 產業出口量(公噸)	***	***	***	***	***	***	***
增減率(%)		14.0	65.1	92.6	29.7		10.3
成長率(%)		14.0	44.8	16.7	-32.7		10.3
7. 產業市場占有率(%)	***	***	***	***	***	***	***
增減率(%)		-5.5	-9.1	-16.4	-12.5		15.0
成長率(%)		-5.5	-3.9	-8.0	4.7		15.0
8. 產業平均內銷價(元/公噸)	***	***	***	***	***	***	***
增減率(%)		-9.3	-19.4	-21.6	-35.7		-3.0
成長率(%)		-9.3	-11.2	-2.8	-17.9		-3.0
9. 產業平均外銷價(元/公噸)	***	***	***	***	***	***	***
增減率(%)		-13.5	-25.6	-20.9	-35.6		-16.7
成長率(%)		-13.5	-14.0	6.4	-18.7		-16.7
10. 產業營業利益(千元)	***	***	***	***	***	***	***
增減率(%)		-9.1	-25.5	-12.2	-41.9		76.9
成長率(%)		-9.1	-18.0	17.9	-33.8		76.9
11. 產業稅前損益(千元)	***	***	***	***	***	***	***
增減率(%)		-15.2	-18.1	-1.9	-44.1		45.0
成長率(%)		-15.2	-3.3	19.7	-43.0		45.0
12. 產業投資報酬率(%)	***	***	***	***	***	***	***
增減率(%)		-15.0	-16.9	4.2	-41.0		16.7
成長率(%)		-15.0	-2.2	25.4	-43.4		16.7
13. 產業淨現金流量之變化(%)	100	321	251	274	187	152	202
14. 產業僱用員工人數(人)	***	***	***	***	***	***	***
增減率(%)		-3.3	-1.1	1.6	-1.5		3.0
成長率(%)		-3.3	2.3	2.6	-3.0		3.0
15. 產業平均工資(元/小時)	***	***	***	***	***	***	***
增減率(%)		-18.1	-20.5	-16.0	-19.3		-14.5
成長率(%)		-18.1	-2.9	5.6	-3.9		-14.5

資料來源：1.進口數據取自財政部關務署「海關進出口貿易統計資料庫」，涉案國（除中國大陸外）及非涉案國進口數據以72085110100、72085110208、72085110306、72085120000、72085130008、72085140006、72085210207、72085220205、72085230203、72089010005、72089021002、72089030001、72089040009、72111410101、72111410209、72111410307、72111420207、72111430205、72111440203等19個稅號進行統計；中國大陸部分則除前述19個稅號外，再加上72254000908（即加硼或加鈦之鋼板）；72269100905稅號應為合金鋼不列入統計。表列數據係上述統計並扣除進口商所報排除產品之部分而得。

2.國內產業數據係依據國內中鋼及中龍2家生產廠商答卷資料整理而得。

註：產業淨現金流量係以100年為基礎年設定為指數100以呈現其他年及期間之相對指數。

圖1 碳鋼鋼板進口量趨勢圖

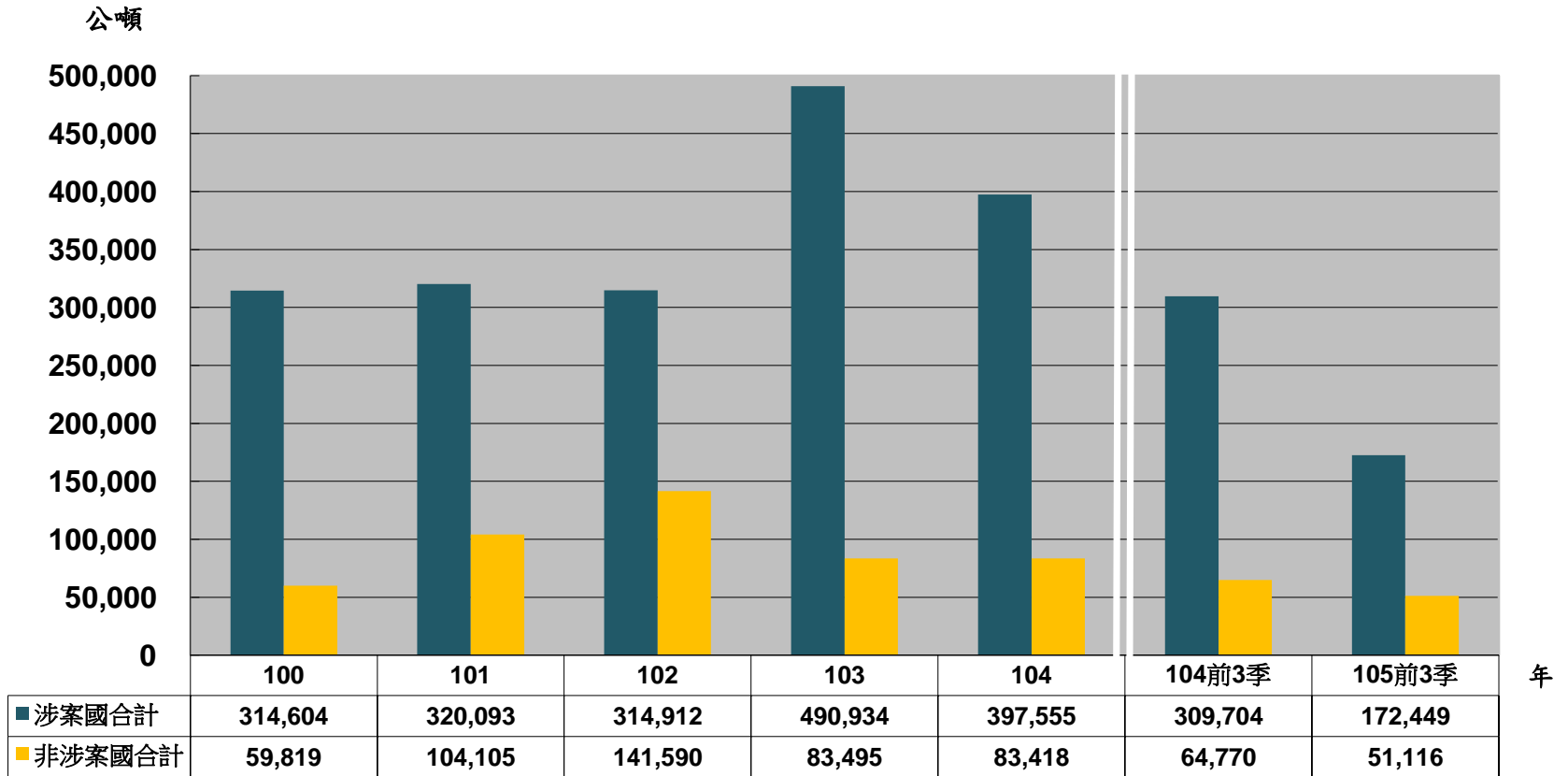


圖2 碳鋼鋼板進口市場占有率趨勢圖

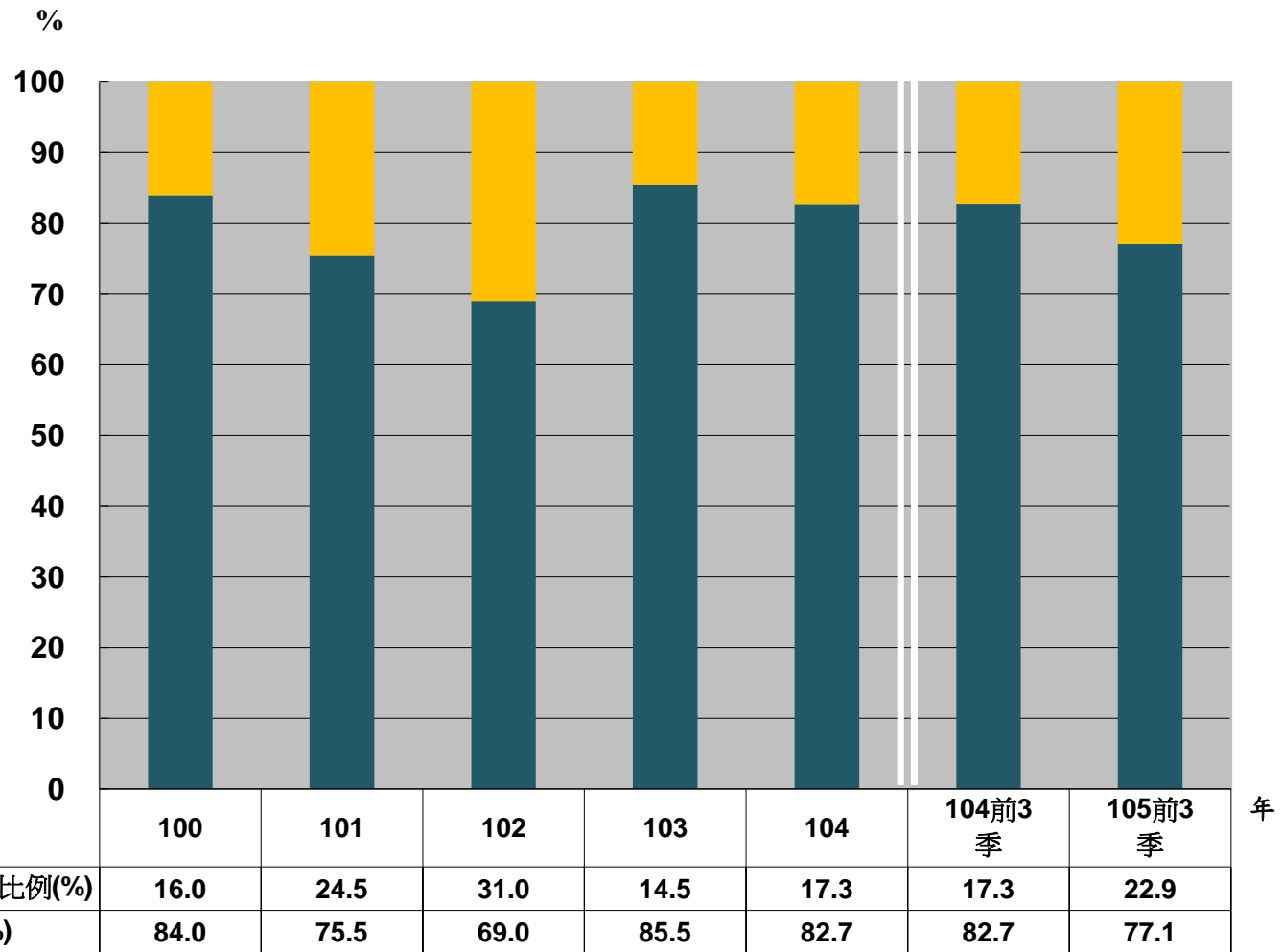


圖3 碳鋼鋼板進口量相對我國生產量趨勢圖

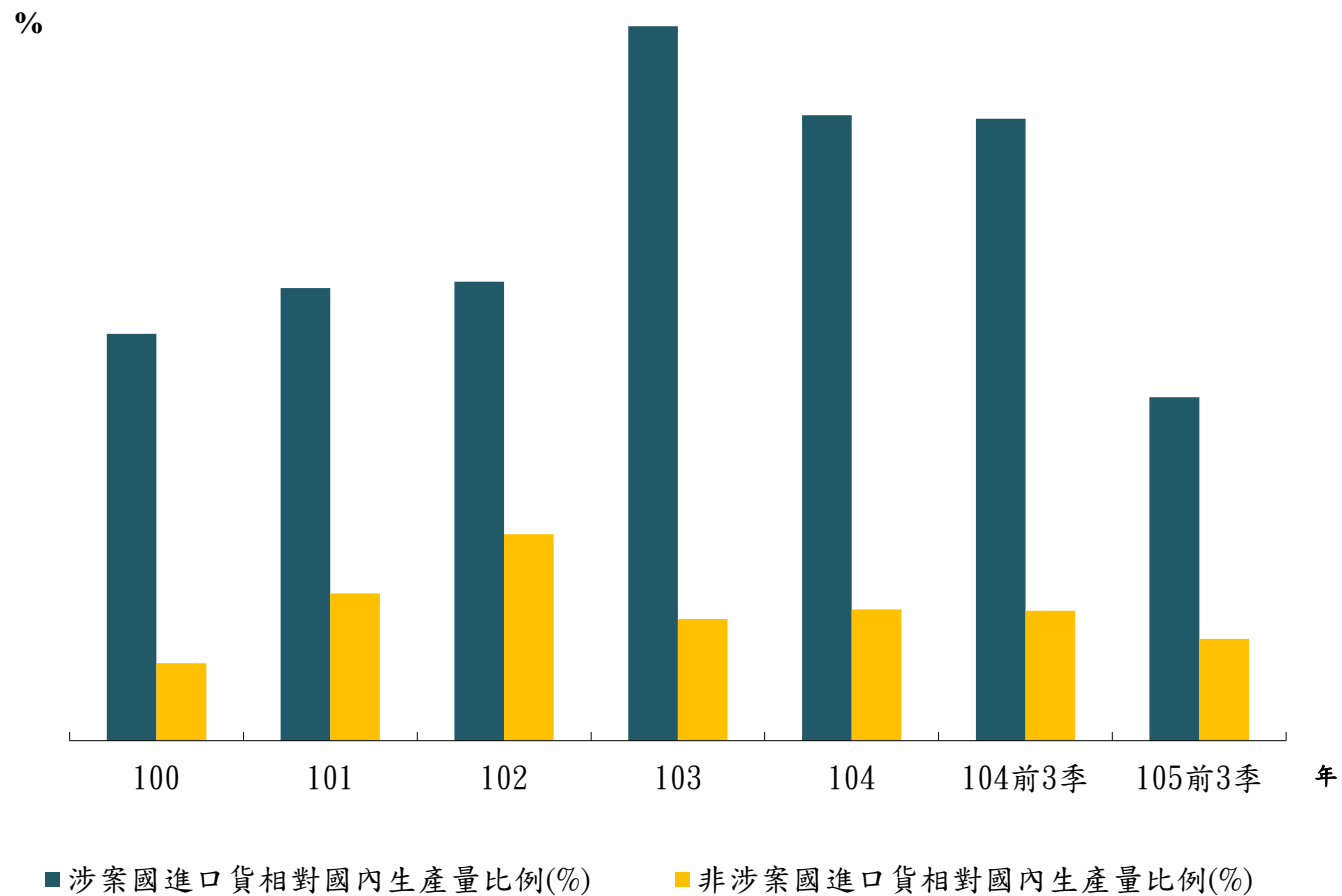
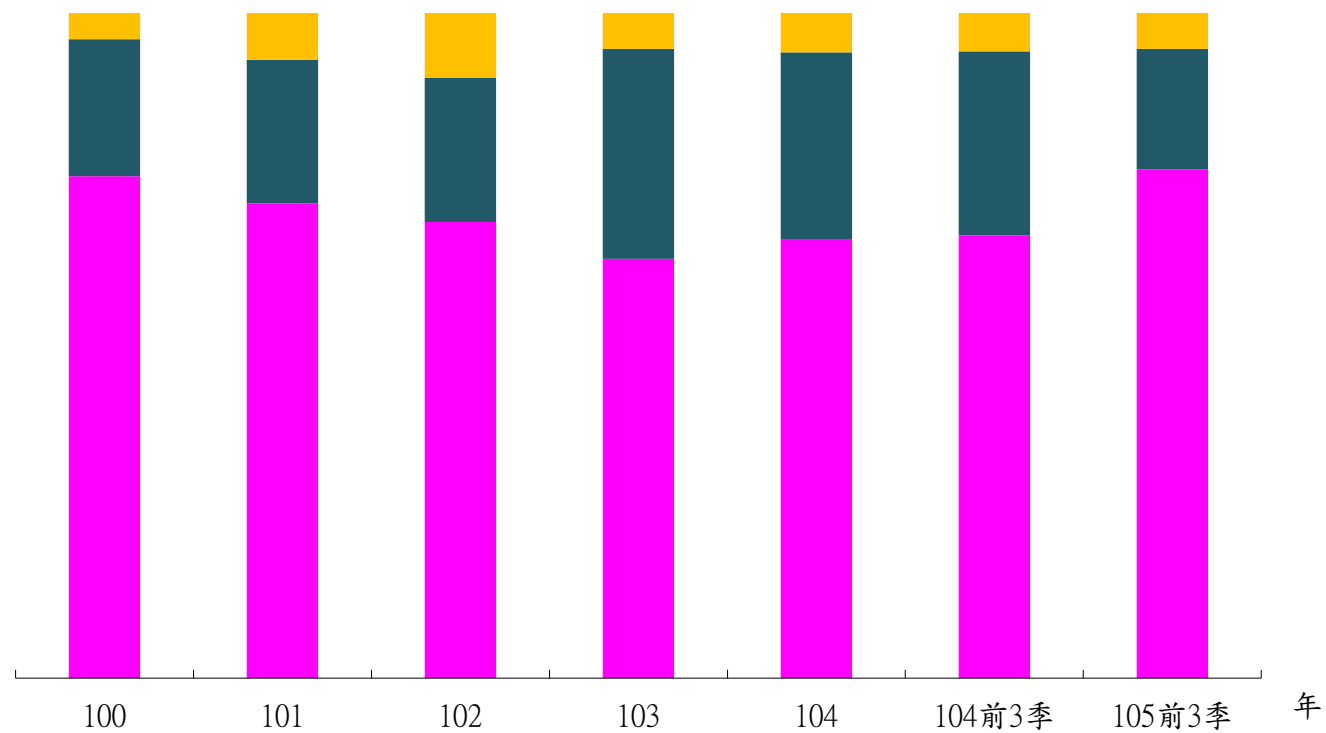


圖4 碳鋼鋼板進口量相對我國消費量趨勢圖

%



■ 國內產業市場佔有率(%) ■ 涉案國進口貨市場佔有率(%) ■ 非涉案國進口貨市場佔有率(%)

圖5 碳鋼鋼板價格趨勢圖

元/公噸

3640

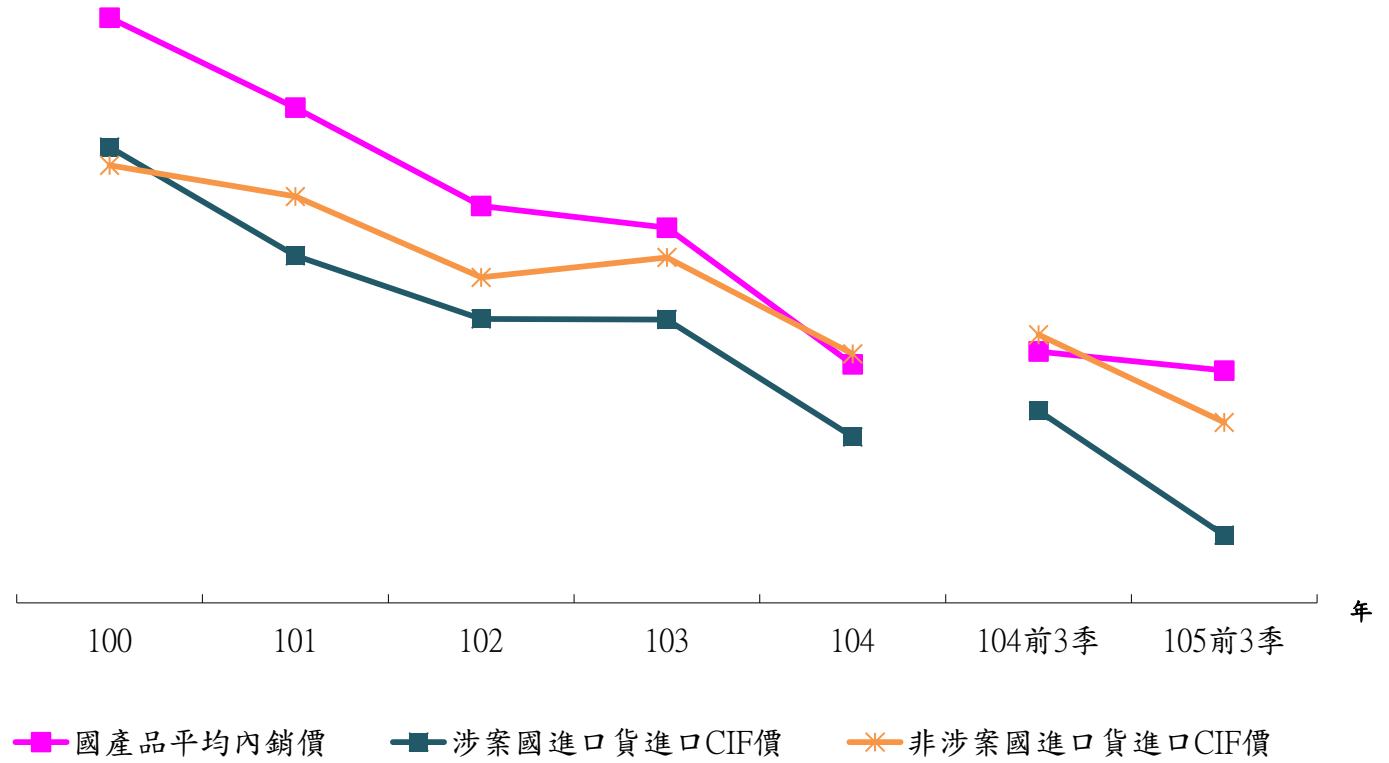


圖6 我國碳鋼鋼板產業生產量趨勢圖

公噸

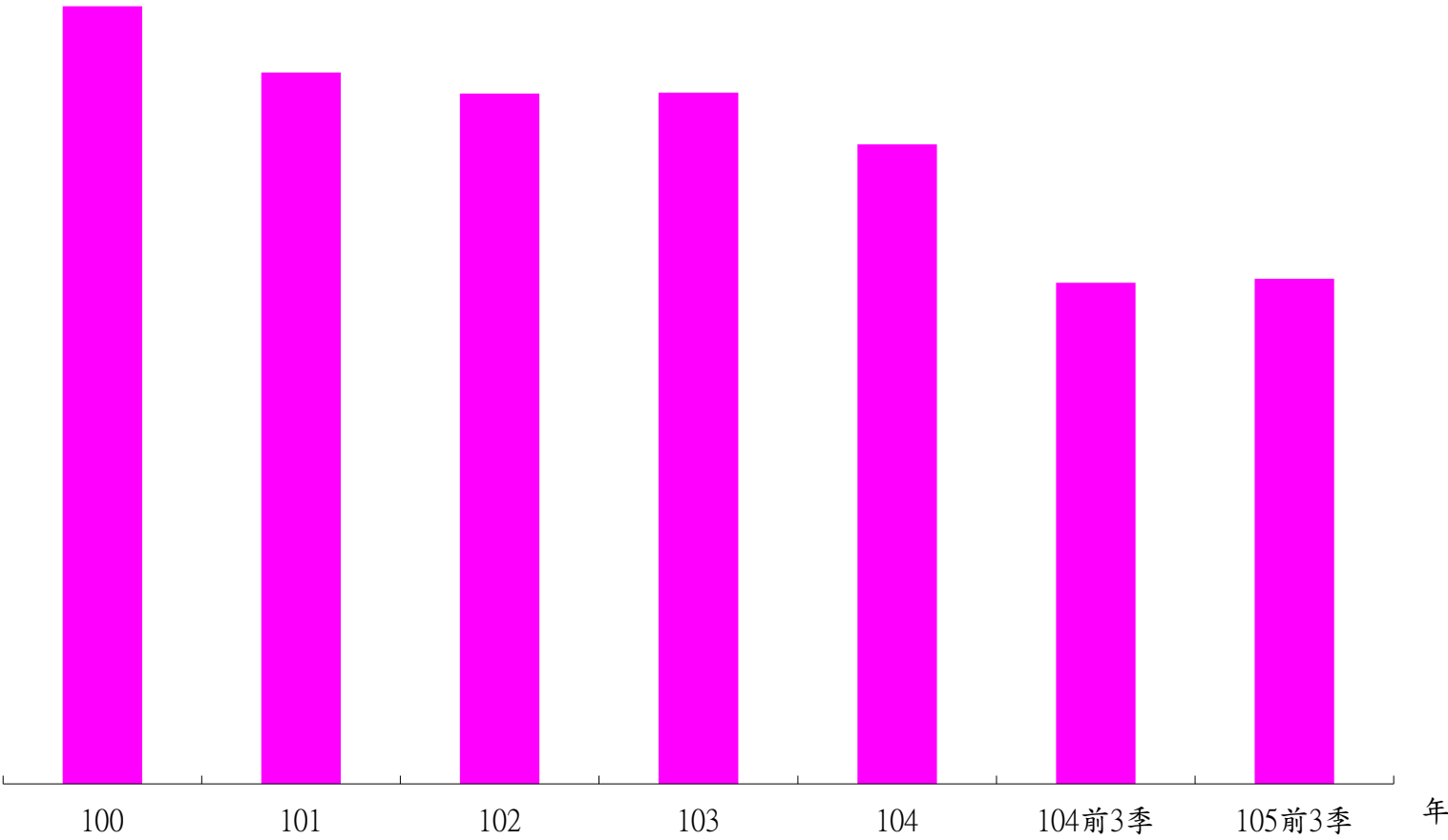


圖7 我國碳鋼鋼板產業生產力趨勢圖

公噸/1000人工時

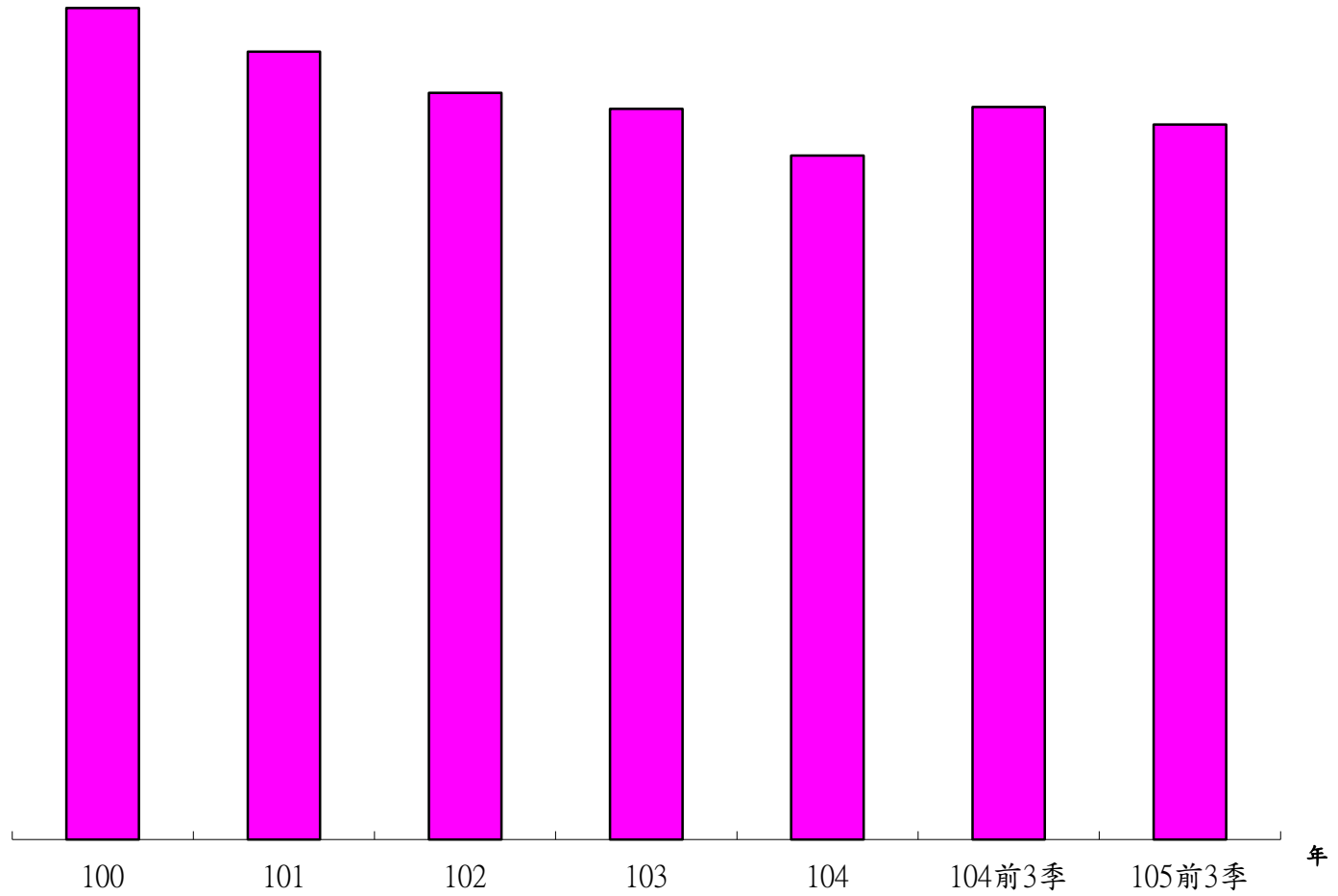


圖8 我國碳鋼鋼板產業產能利用率趨勢圖

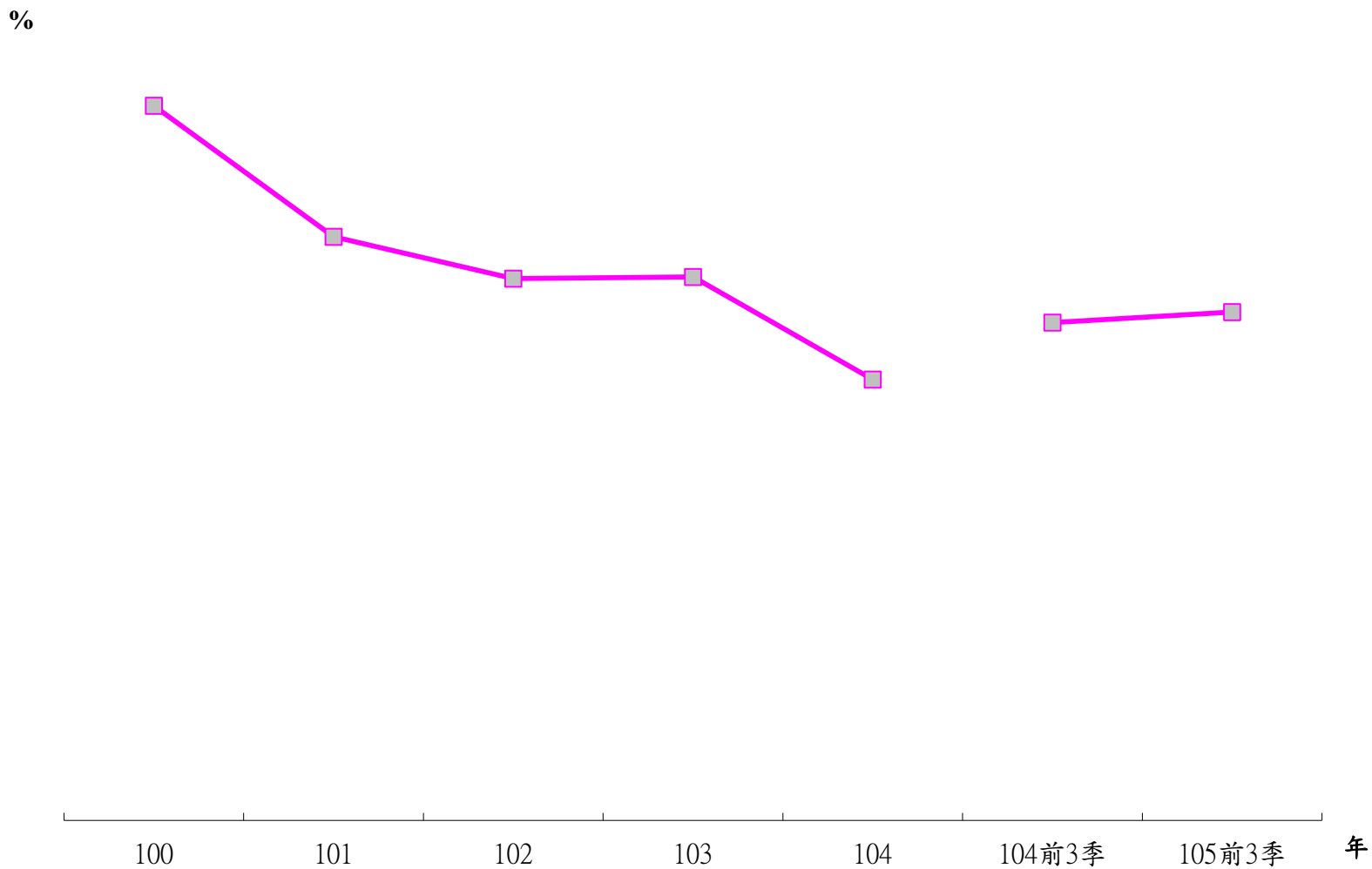


圖9 我國碳鋼鋼板產業存貨量趨勢圖

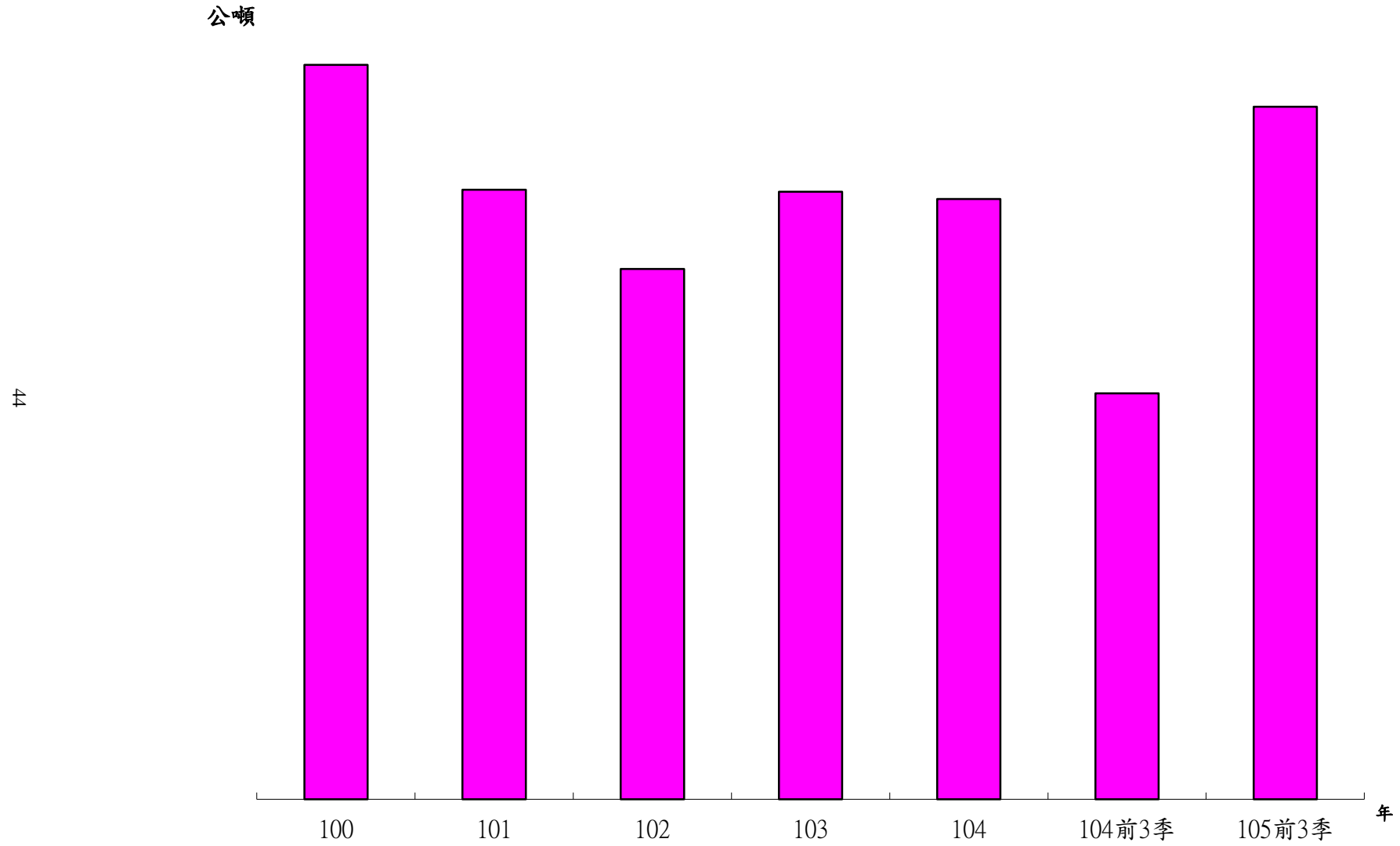


圖10 我國碳鋼鋼板產業內銷量趨勢圖

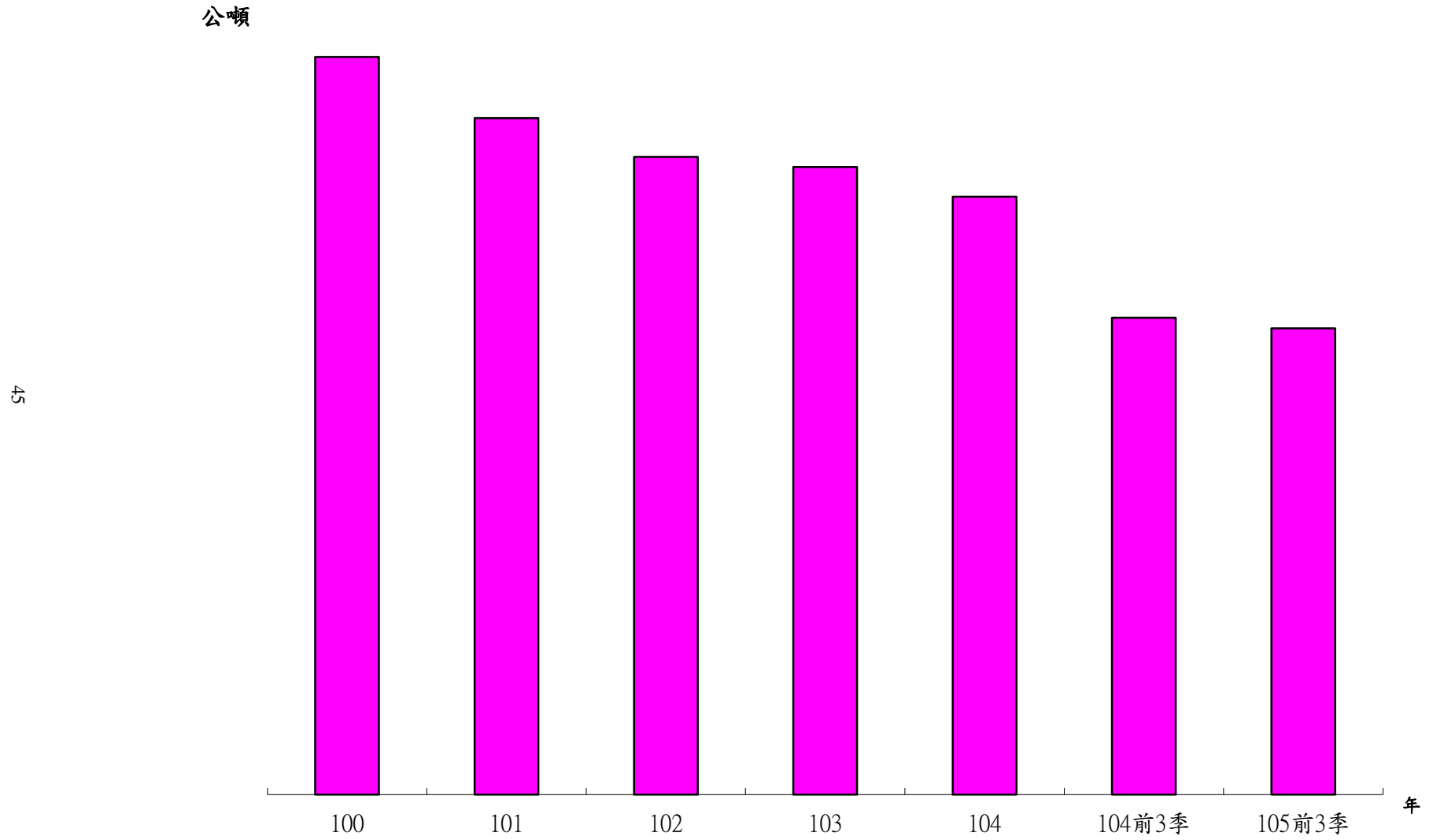


圖11 我國碳鋼鋼板產業外銷量趨勢圖

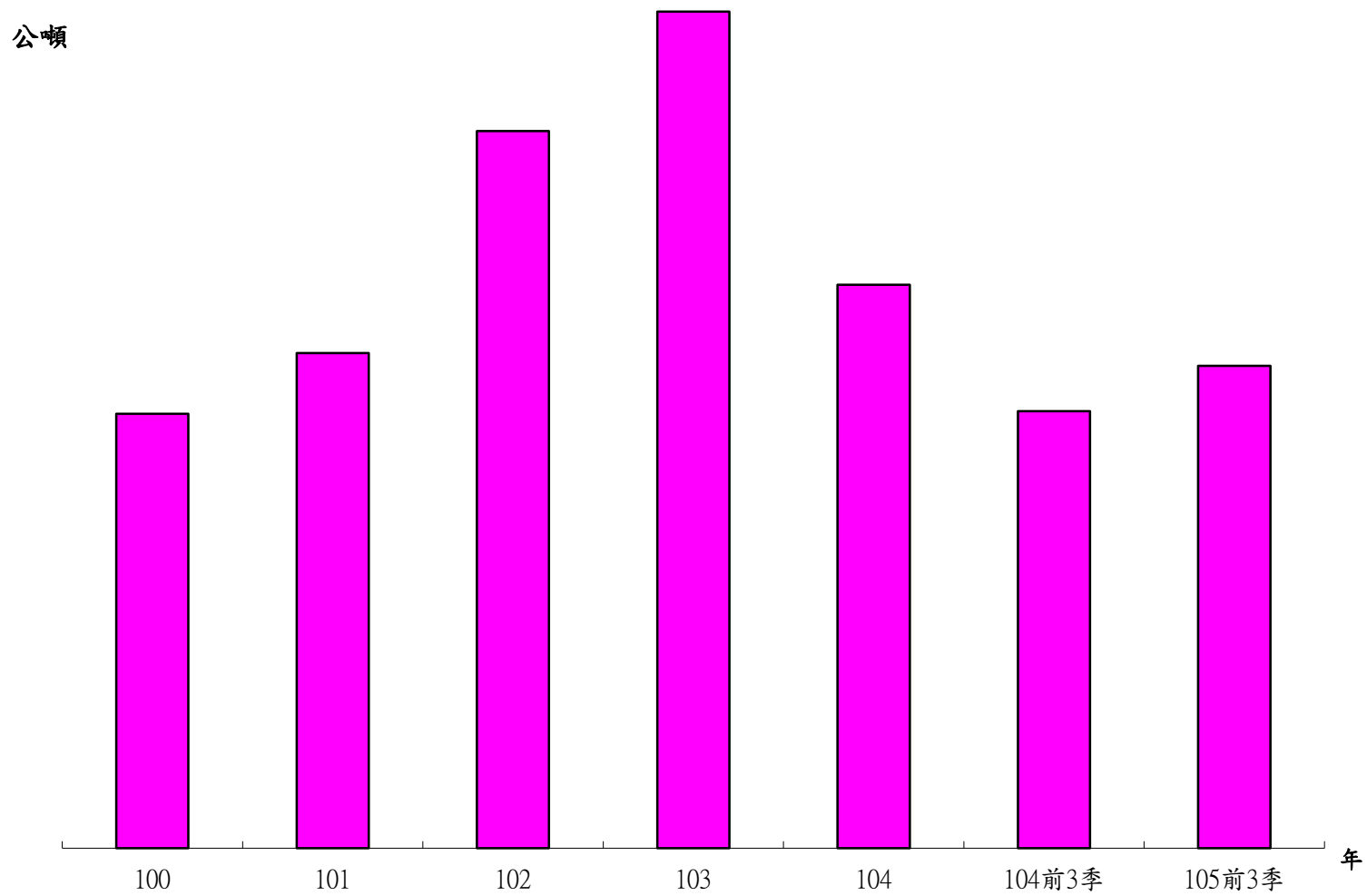
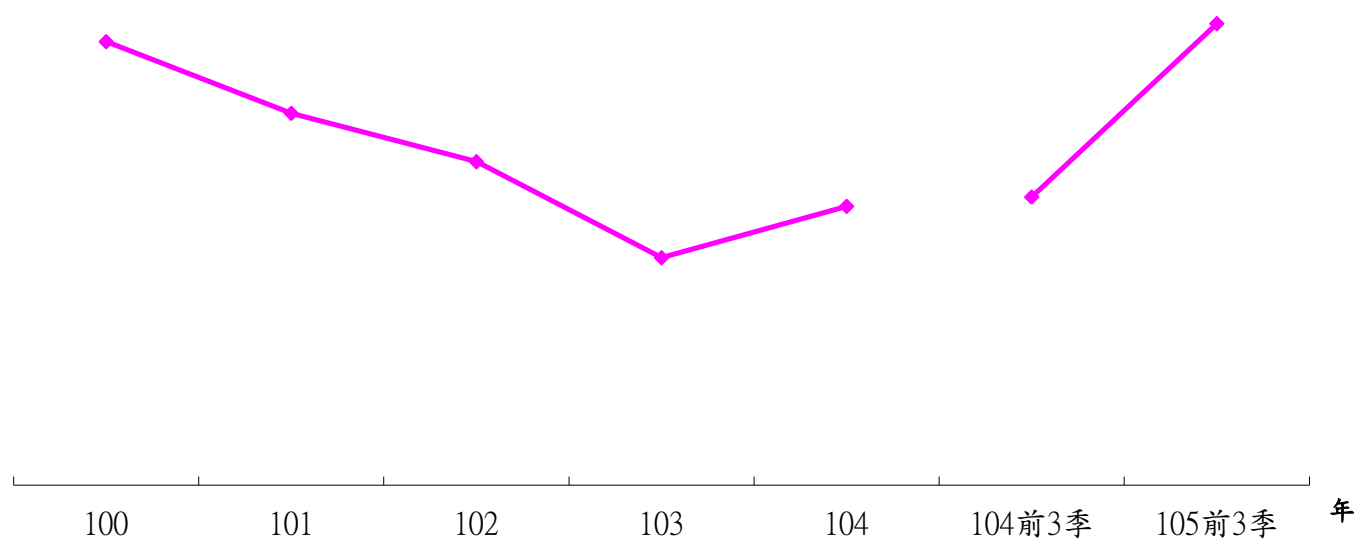


圖12 我國碳鋼鋼板產業市場占有率趨勢圖

%



元／公噸

圖13 我國碳鋼鋼板產業內銷價格趨勢圖

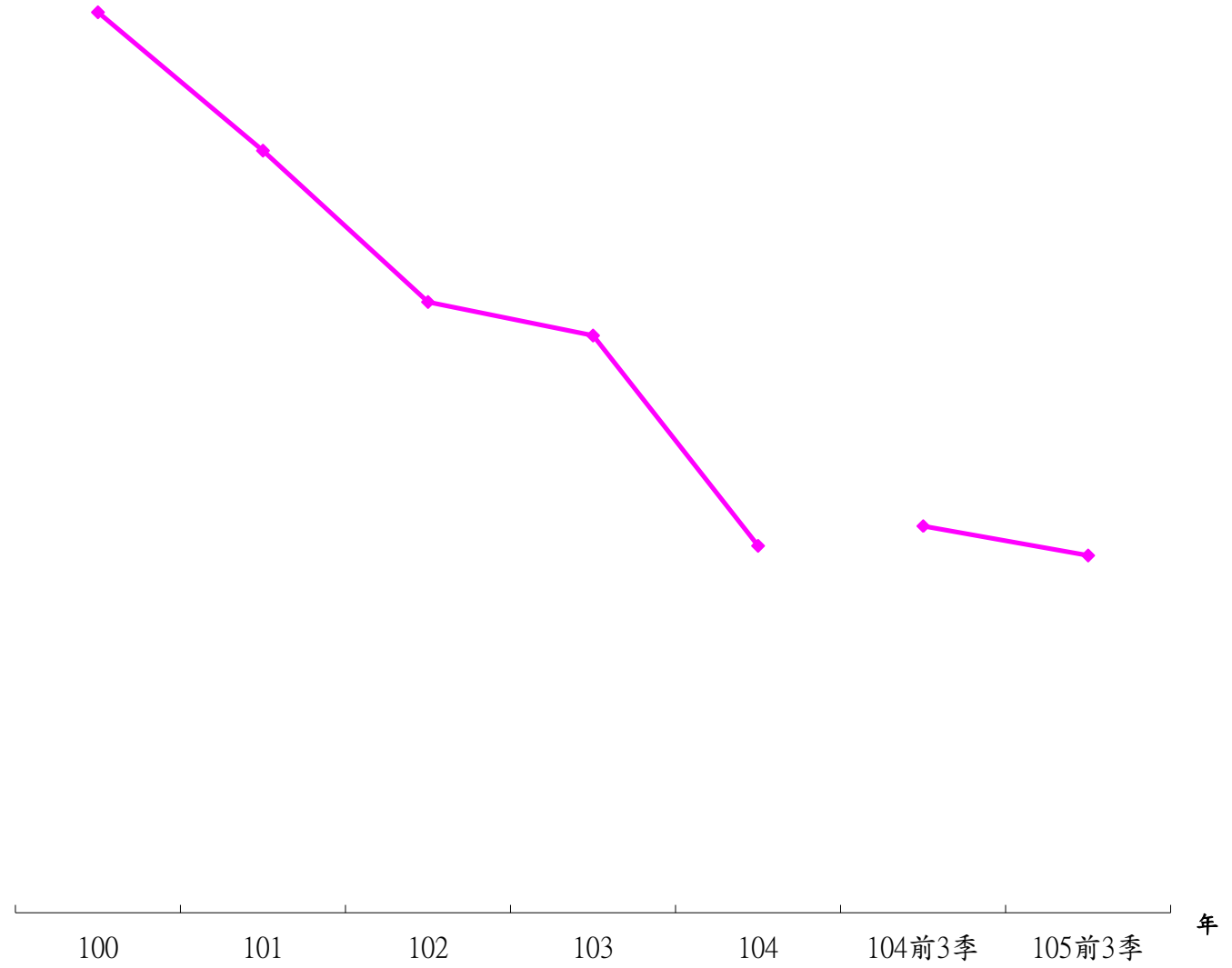


圖14 我國碳鋼鋼板產業外銷價格趨勢圖

元/公噸

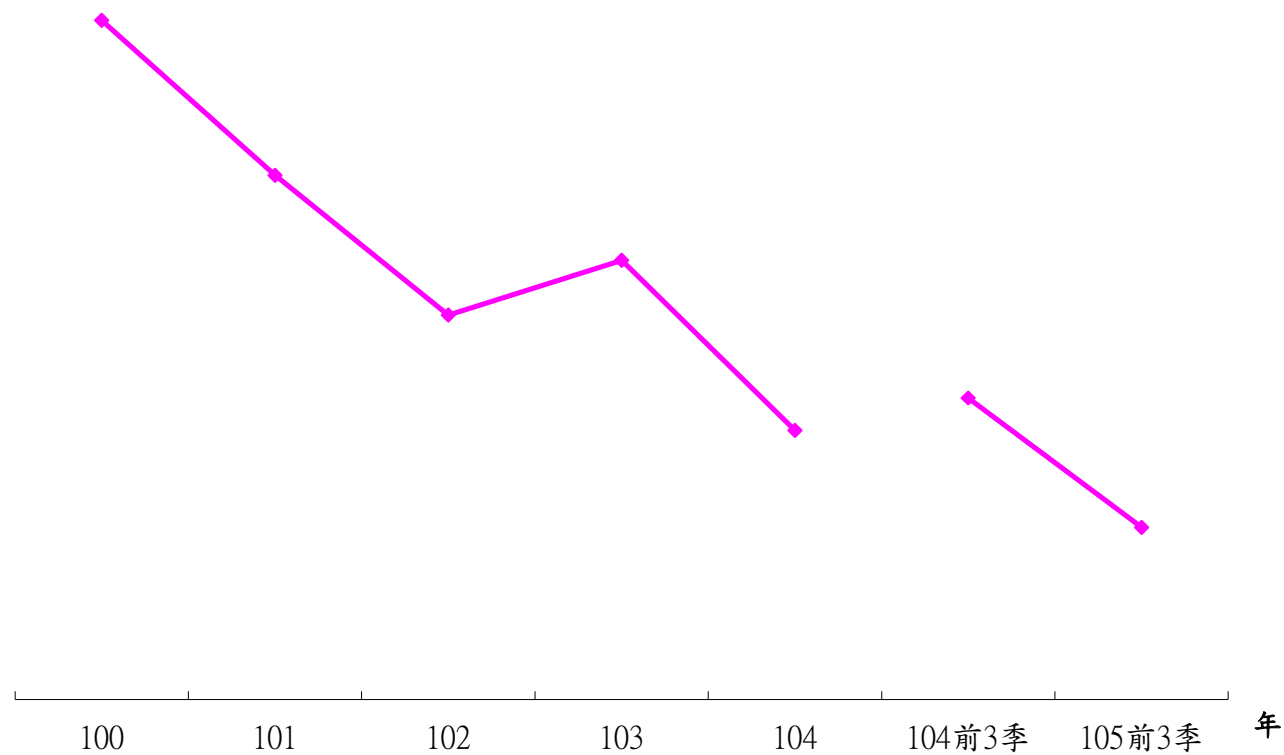


圖15 我國碳鋼鋼板產業營業利益趨勢圖

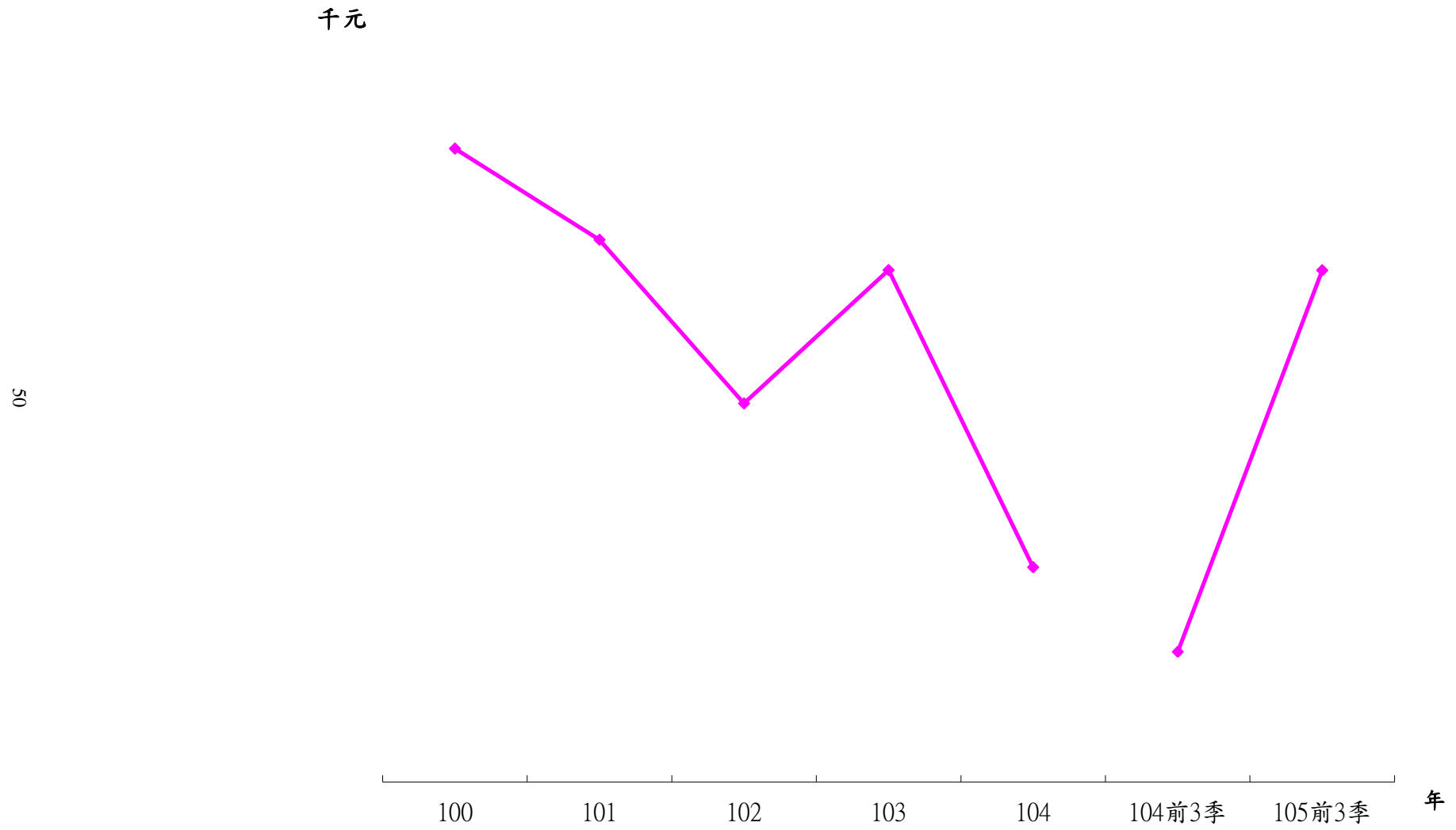
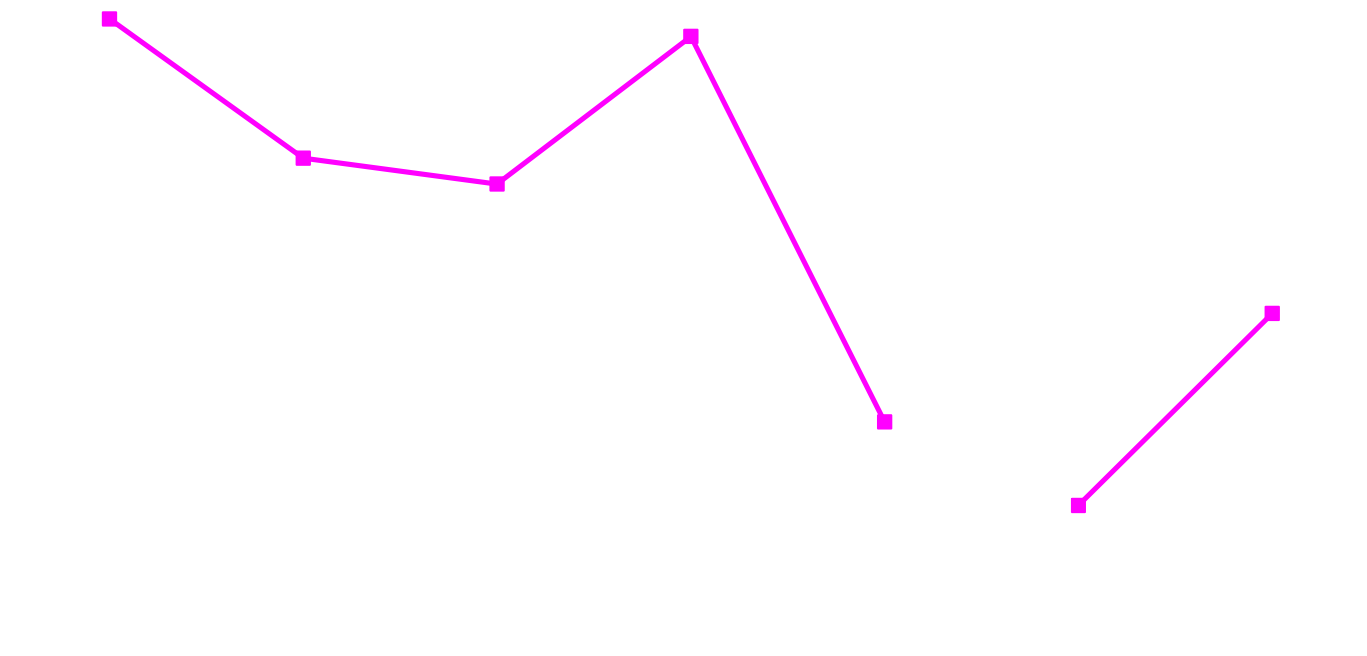


圖16 我國碳鋼鋼板產業稅前損益趨勢圖

千元

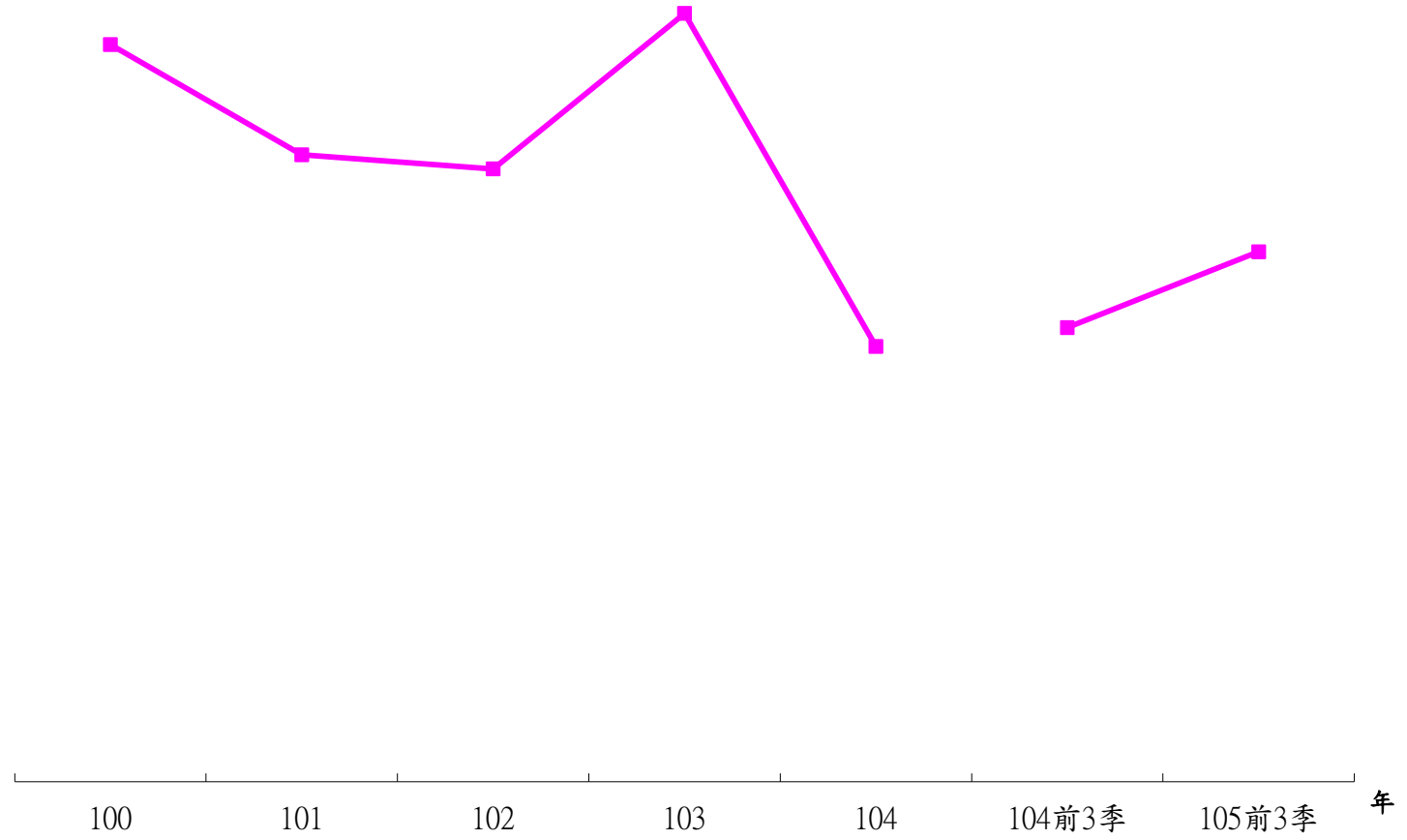
52

100 101 102 103 104 104前3季 105前3季 年



%

圖17 我國碳鋼鋼板產業投資報酬率趨勢圖



千元

圖18 我國碳鋼鋼板產業淨現金流量趨勢圖

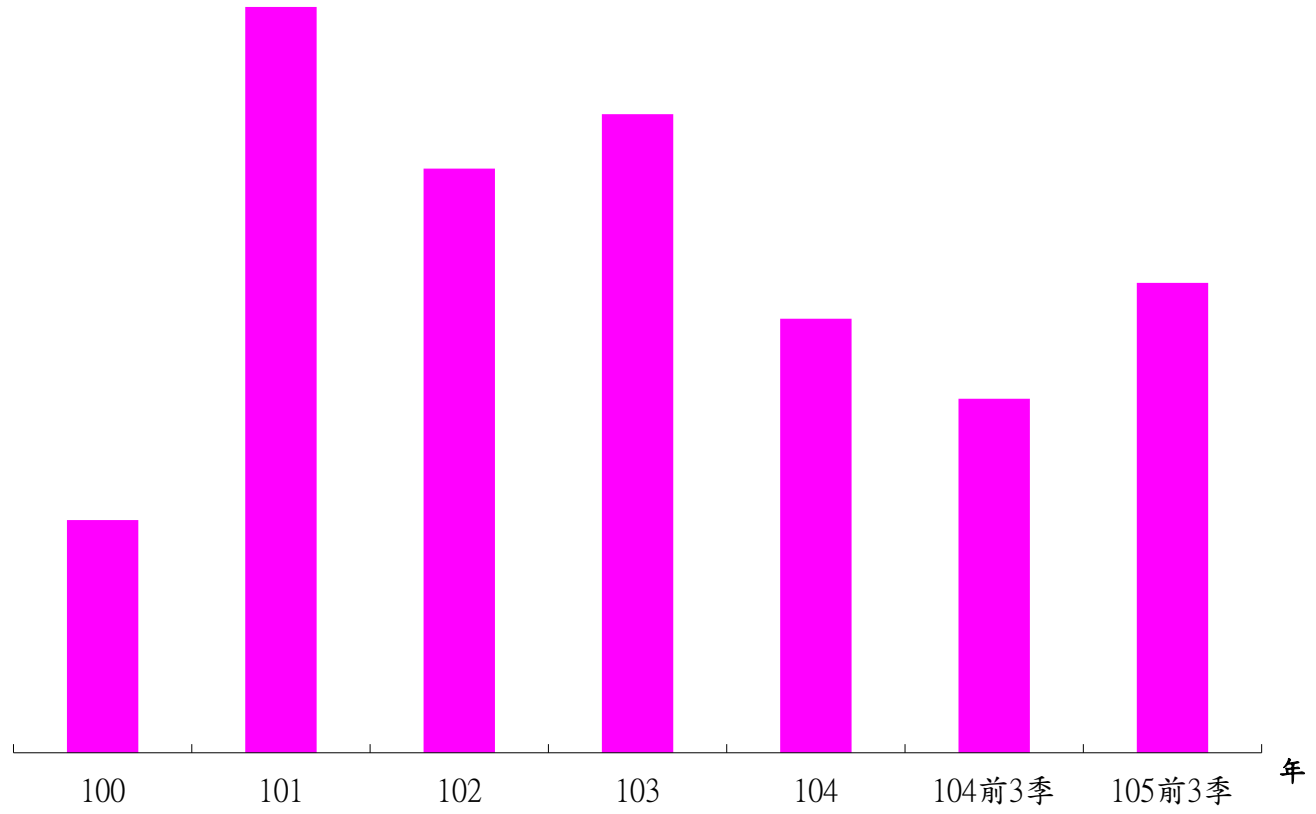


圖19 我國碳鋼鋼板產業僱用員工人數趨勢圖

人

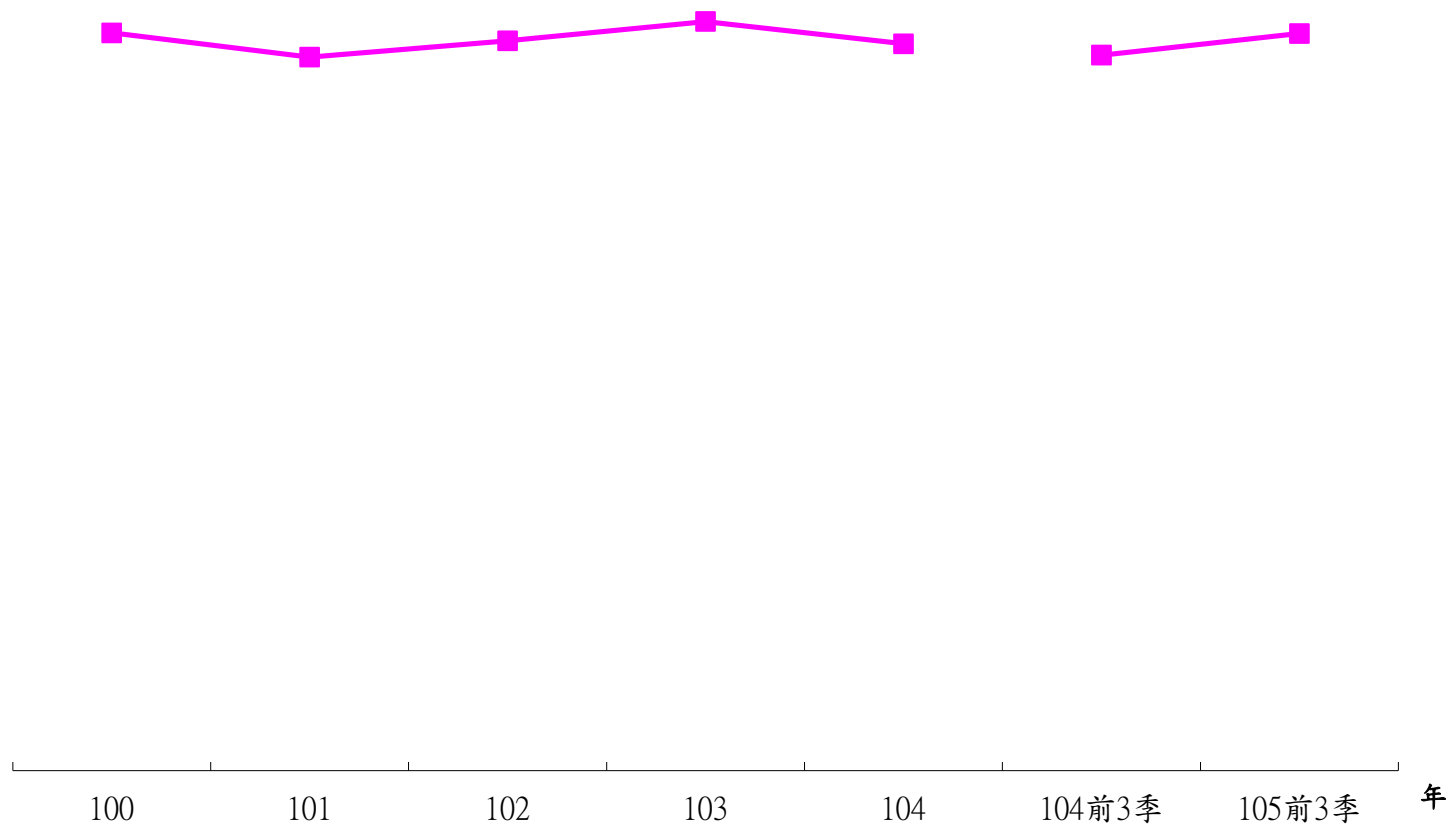


圖20 我國碳鋼鋼板產業工資趨勢圖

元/小時

55

100 101 102 103 104 104前3季 105前3季 年

