

表1 特定鍍鋅鋼品相關進口數量及相對量表

項目/年	100	101	102	103	104
1. 進口量(公噸)					
中國大陸進口量(公噸)	144,595	210,569	255,038	346,239	314,721
增減率(%) ¹		45.6	76.4	139.5	117.7
成長率(%)		45.6	21.1	35.8	-9.1
韓國進口量(公噸)	8,765	35,644	26,996	17,184	36,454
增減率(%)		306.7	208.0	96.1	315.9
成長率(%)		306.7	-24.3	-36.3	112.1
涉案國進口量(公噸)	153,360	246,213	282,034	363,423	351,175
增減率(%)		60.5	83.9	137.0	129.0
成長率(%)		60.5	14.5	28.9	-3.4
非涉案國進口量(公噸)	194,605	180,334	188,048	167,145	116,754
增減率(%)		-7.3	-3.4	-14.1	-40.0
成長率(%)		-7.3	4.3	-11.1	-30.1
總進口量(公噸)	347,965	426,547	470,082	530,568	467,929
增減率(%)		22.6	35.1	52.5	34.5
成長率(%)		22.6	10.2	12.9	-11.8
2. 內銷量(公噸)					
國產品內銷量(公噸)	1,259,540	1,222,533	1,261,918	1,232,846	1,259,882
增減率(%)		-2.9	0.2	-2.1	0.0
成長率(%)		-2.9	3.2	-2.3	2.2
3. 國內表面需求量²(公噸)	1,607,505	1,649,080	1,732,000	1,763,414	1,727,811
增減率(%)		2.6	7.7	9.7	7.5
成長率(%)		2.6	5.0	1.8	-2.0
4. 進口貨占進口市場占有率(%)					
中國大陸進口品占進口市場比例(%)	41.6	49.4	54.3	65.3	67.3
增減率(%)		18.8	30.6	57.0	61.9
成長率(%)		18.8	9.9	20.3	3.1
韓國進口品占進口市場比例(%)	2.5	8.4	5.7	3.2	7.8
增減率(%)		231.7	128.0	28.6	209.3
成長率(%)		231.7	-31.3	-43.6	140.5
涉案國進口品占進口市場比例(%)	44.1	57.7	60.0	68.5	75.0
增減率(%)		31.0	36.1	55.4	70.3
成長率(%)		31.0	3.9	14.2	9.6
非涉案國進口品占進口市場比例(%)	55.9	42.3	40.0	31.5	25.0
增減率(%)		-0.2	-0.3	-0.4	-0.6
成長率(%)		-0.2	-0.1	-0.2	-0.2
5. 市場占有率(%)					
國內產業市場占有率(%)	78.4	74.1	72.9	69.9	72.9
增減率(%)		-5.4	-7.0	-10.8	-6.9
成長率(%)		-5.4	-1.7	-4.0	4.3
中國大陸貨品市場占有率(%)	9.0	12.8	14.7	19.6	18.2
增減率(%)		42.0	63.7	118.3	102.5
成長率(%)		42.0	15.3	33.3	-7.2
韓國貨品市場占有率(%)	0.5	2.2	1.6	1.0	2.1
增減率(%)		296.4	185.9	78.7	286.9
成長率(%)		296.4	-27.9	-37.5	116.5
涉案國貨品市場占有率(%)	9.5	14.9	16.3	20.6	20.3
增減率(%)		56.5	70.7	116.0	113.0
成長率(%)		56.5	9.1	26.6	-1.4
非涉案國貨品市場占有率(%)	12.1	10.9	10.9	9.5	6.8
增減率(%)		-9.7	-10.3	-21.7	-44.2
成長率(%)		-9.7	-0.7	-12.7	-28.7
6. 進口貨相對國內生產量					
國內產業生產量(公噸)	3,070,451	2,881,821	3,013,381	3,172,114	2,941,562
中國大陸進口品相對國內生產量比例(%)	4.7	7.3	8.5	10.9	10.7
增減率(%)		55.2	79.7	131.8	127.2
成長率(%)		55.2	15.8	29.0	-2.0
韓國進口品相對國內生產量比例(%)	0.3	1.2	0.9	0.5	1.2
增減率(%)		333.3	213.8	89.8	334.1
成長率(%)		333.3	-27.6	-39.5	128.8
涉案國進口品相對國內生產量比例(%)	5.0	8.5	9.4	11.5	11.9
增減率(%)		71.1	87.4	129.4	139.0
成長率(%)		71.1	9.5	22.4	4.2
非涉案國進口品相對國內生產量比例(%)	6.3	6.3	6.2	5.3	4.0
增減率(%)		-1.3	-1.5	-16.9	-37.4
成長率(%)		-1.3	-0.3	-15.6	-24.7

資料來源：1. 進口數據係依據財政部關務署「海關進出口貿易統計資料庫」彙整而得。

2. 國內產業數據係依據國內6家生產廠商答卷資料整理而得。

註 1：增減率係以各列開始有數據之年度為基期。

2：國內表面需求量=國內產業內銷量+總進口量。

表2 特定鍍鋅鋼品相關價格表

單位：元/公噸

項目/年	100	101	102	103	104
1. 內銷價					
國產品內銷價	25,288	22,839	21,589	21,533	17,243
增減率(%)		-9.7	-14.6	-14.8	-31.8
成長率(%)		-9.7	-5.5	-0.3	-19.9
2. 國產品製成品成本					
國產品平均製成品成本 ¹	***	***	***	***	***
增減率(%)		-4.7	-12.4	-10.6	-23.1
成長率(%)		-4.7	-8.1	2.1	-14.0
3. 國產品外銷價					
國產品平均外銷價	26,925	25,638	24,209	24,642	21,870
增減率(%)		-4.8	-10.1	-8.5	-18.8
成長率(%)		-4.8	-5.6	1.8	-11.3
4. 進口貨品CIF價					
中國大陸貨品進口CIF價	24,793	22,261	21,307	20,900	16,080
增減率(%)		-10.2	-14.1	-15.7	-35.1
成長率(%)		-10.2	-4.3	-1.9	-23.1
韓國貨品進口CIF價	24,267	22,315	22,635	22,535	18,806
增減率(%)		-8.0	-6.7	-7.1	-22.5
成長率(%)		-8.0	1.4	-0.4	-16.5
涉案國貨品進口CIF價	24,763	22,268	21,434	20,977	16,363
增減率(%)		-10.1	-13.4	-15.3	-33.9
成長率(%)		-10.1	-3.7	-2.1	-22.0
非涉案國貨品進口CIF價	28,358	26,431	25,758	31,255	26,113
增減率(%)		-6.8	-9.2	10.2	-7.9
成長率(%)		-6.8	-2.5	21.3	-16.5
所有國家貨品進口CIF價	26,774	24,028	23,164	24,125	18,796
增減率(%)		-10.3	-13.5	-9.9	-29.8
成長率(%)		-10.3	-3.6	4.1	-22.1
5. 國產品與進口貨品CIF價之價差²					
國產品與中國大陸貨品價差	495	578	282	633	1,163
價差占國產品價格比率(%)	2.0	2.5	1.3	2.9	6.7
國產品與韓國貨品價差	1,021	524	-1,046	-1,002	-1,563
價差占國產品價格比率(%)	4.0	2.3	-4.8	-4.7	-9.1
國產品與涉案國貨品價差	525	571	155	556	880
價差占國產品價格比率(%)	2.1	2.5	0.7	2.6	5.1
國產品與非涉案國貨品價差	-3,070	-3,592	-4,169	-9,722	-8,870
價差占國產品價格比率(%)	-12.1	-15.7	-19.3	-45.1	-51.4

資料來源：1. 進口數據係依據財政部關務署「海關進出口貿易統計資料庫」彙整而得。

2. 國內產業數據係依據國內6家生產廠商答卷資料整理而得。

3. 國內同類貨物之平均內銷價、平均外銷價及平均製成品成本，係依國內6家填覆問卷廠商所提供之內、外銷價及製成品成本資料分別以內、外銷量及生產量加權平均後，作為國內產業之內、外銷價及製成品成本。進口貨C. I. F. 價係經進口數量加權平均，做為進口貨進口C. I. F. 價。

註：1. 製成品成本=原料+直接人工+製造費用+期初在製品存貨-期末在製品存貨-副產品產值。

2. 價差(price undercutting)=國產品內銷價格-進口C. I. F. 價。

表3 我國特定鍍鋅鋼品產業相關經濟因素趨勢表

項目/年	100	101	102	103	104
1. 產業生產量(公噸)	3,070,451	2,881,821	3,013,381	3,172,114	2,941,562
增減率(%)		-6.1	-1.9	3.3	-4.2
成長率(%)		-6.1	4.6	5.3	-7.3
2. 生產力 ¹ (公噸/1,000人工時)	4,502	3,952	4,027	4,254	3,919
增減率(%)		-12.2	-10.5	-5.5	-12.9
成長率(%)		-12.2	1.9	5.6	-7.9
3. 國內產業產能利用率 ² (%)	73.1	67.3	70.3	74.0	68.6
增減率(%)		-8.0	-3.8	1.3	-6.1
成長率(%)		-8.0	4.6	5.3	-7.3
4. 存貨量(公噸)	160,273	136,721	170,417	182,366	188,943
增減率(%)		-14.7	6.3	13.8	17.9
成長率(%)		-14.7	24.6	7.0	3.6
存貨量相對生產量之百分比(%)	5.2	4.7	5.7	5.7	6.4
增減率(%)		-9.1	8.3	10.1	23.1
成長率(%)		-9.1	19.2	1.7	11.7
5. 產業內銷量(公噸)	1,259,540	1,222,533	1,261,918	1,232,846	1,259,882
增減率(%)		-2.9	0.2	-2.1	0.0
成長率(%)		-2.9	3.2	-2.3	2.2
6. 國內產業出口量(公噸)	1,451,986	1,393,476	1,396,705	1,574,448	1,392,623
增減率(%)		-4.0	-3.8	8.4	-4.1
成長率(%)		-4.0	0.2	12.7	-11.5
7. 國內產業市場占有率(%)	78.4	74.1	72.9	69.9	72.9
增減率(%)		-5.4	-7.0	-10.8	-6.9
成長率(%)		-5.4	-1.7	-4.0	4.3
8. 國內產業平均內銷價(元/公噸)	25,288	22,839	21,589	21,533	17,243
增減率(%)		-9.7	-14.6	-14.8	-31.8
成長率(%)		-9.7	-5.5	-0.3	-19.9
9. 國內產業平均外銷價(元/公噸)	26,925	25,638	24,209	24,642	21,870
增減率(%)		-4.8	-10.1	-8.5	-18.8
成長率(%)		-4.8	-5.6	1.8	-11.3
10. 國內產業營業利益 ³ (仟元)	-403,937	-2,415,431	-83,641	521,130	937,241
增減率(%)		-498.0	79.3	229.0	332.0
成長率(%)		-498.0	96.5	723.1	79.8
國內產業內銷營業利益(仟元)	-242,341	-1,508,279	-531,327	-498,355	-946,180
國內產業外銷營業利益 ⁴ (仟元)	-161,596	-907,153	447,686	1,019,485	1,883,420
11. 國內產業稅前損益 ⁵ (仟元)	231,303	-2,019,719	321,015	1,138,434	-1,098,562
增減率(%)		-973.2	38.8	392.2	-574.9
成長率(%)		-973.2	115.9	254.6	-196.5

表3 我國特定鍍鋅鋼品產業相關經濟因素趨勢表

項目/年	100	101	102	103	104
12. 國內產業平均投資報酬率⁶(%)					
中鋼	***	***	***	***	***
增減率(%)		-239.9	-58.1	13.6	-59.3
成長率(%)		-239.9	130.0	170.9	-64.1
燐輝	***	***	***	***	***
增減率(%)		-372.3	142.7	278.1	-281.8
成長率(%)		-372.3	109.1	316.7	-314.4
裕鐵	***	***	***	***	***
增減率(%)		492.0	2,028.5	6,757.3	-287.4
成長率(%)		492.0	391.9	245.2	-105.8
盛餘	***	***	***	***	***
增減率(%)		-227.7	-65.7	-75.5	-384.8
成長率(%)		-227.7	126.9	-28.6	-1,263.8
中鴻	***	***	***	***	***
增減率(%)		-63.2	70.0	167.2	-956.0
成長率(%)		-63.2	81.6	324.2	-1,671.7
欣建	***	***	***	***	***
增減率(%)		1,572.1	1,038.5	-509.1	10.4
成長率(%)		1,572.1	-31.9	-135.9	127.0
13. 淨現金流量⁷(仟元)					
中鋼	***	***	***	***	***
增減率(%)		259.9	213.5	266.3	152.9
成長率(%)		259.9	-12.9	16.9	-30.9
燐輝	***	***	***	***	***
增減率(%)		-67.7	-43.7	-113.8	-26.9
成長率(%)		-67.7	74.4	-124.6	628.6
裕鐵	***	***	***	***	-
增減率(%)		-170.6	2,421.8	2,779.9	-
成長率(%)		-170.6	3,669.6	14.2	-
盛餘	***	***	***	***	***
增減率(%)		-35.6	-29.2	-14.3	27.6
成長率(%)		-35.6	9.8	21.0	48.9
中鴻	***	***	***	***	***
增減率(%)		-374.0	2,515.7	-2,105.9	1,816.4
成長率(%)		-374.0	1,054.6	-176.7	195.5
欣建	***	***	***	***	***
增減率(%)		163.7	189.4	56.4	-58.9
成長率(%)		163.7	40.4	-148.8	-264.2

表3 我國特定鍍鋅鋼品產業相關經濟因素趨勢表

項目/年	100	101	102	103	104
14. 國內產業僱用員工數 ⁸ (人)	522	547	559	554	548
增減率(%)		4.7	7.0	6.0	4.9
成長率(%)		4.7	2.2	-0.9	-1.0
15. 產業平均工資 ⁹ (元/小時)	382	342	358	390	369
增減率(%)		-10.6	-6.3	2.1	-3.3
成長率(%)		-10.6	4.8	9.0	-5.4

資料來源：1. 進口數據係依據財政部關務署「海關進出口貿易統計資料庫」彙整而得。

2. 國內產業數據係依據國內6家生產廠商答卷資料整理而得。

3. 國內同類貨物之平均內銷價、平均外銷價及平均製成品成本，係依國內6家填覆問卷廠商所提供之內、外銷價及製成品成本資料分別以內、外銷量及生產量加權平均後，作為國內產業之內、外銷價及製成品成本。進口貨C. I. F. 價係經進口數量加權平均，做為進口貨進口C. I. F. 價。

註：1. 生產力=生產量÷總人工千小時。即國內產業總生產量除以總人工千小時之加權平均生產力。

2. 產能利用率=生產量/設計產能。

3. 營業利益=淨銷貨-銷貨成本-管銷費用。

4. 裕鐵公司營業利益無分內外銷，僅列計於國內產業內銷營業利益。

5. 稅前損益=營業利益+營業外收益-營業外費用。

6. 投資報酬率=(同類貨物稅後淨利)÷(與生產同類貨物有關之總資產)。

7. 淨現金流量係指公司於一定期間內由營業活動、投資活動及融資活動所產生之現金流入流出淨額。

8. 各家生產商係依特定鍍鋅鋼品實際生產線員工計算或分攤。

9. 產業平均工資=總工資/總工時。

圖 1 特定鍍鋅鋼品進口量趨勢圖

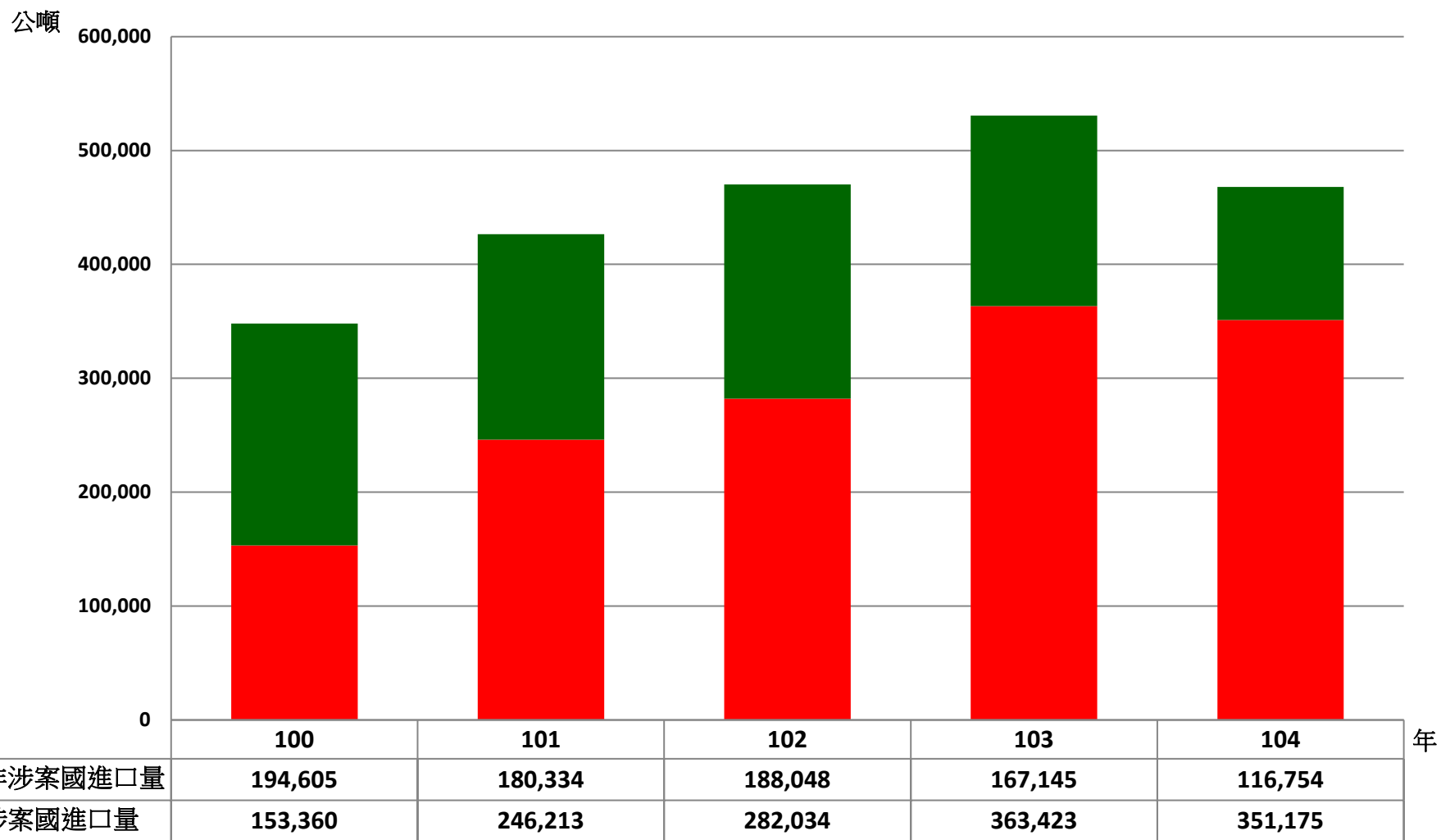
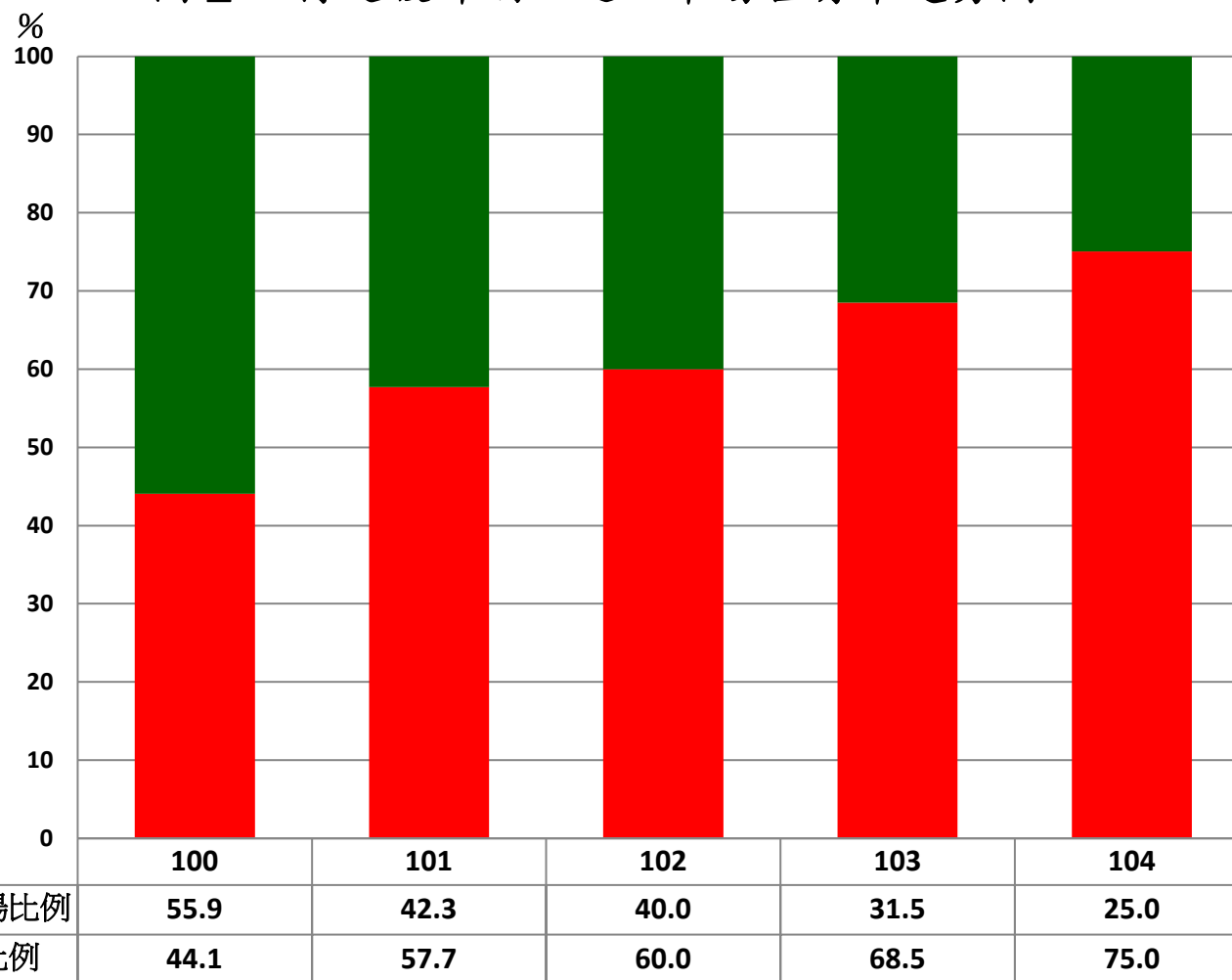


圖 2 特定鍍鋅鋼品進口市場占有率趨勢圖



年

圖 3 特定鍍鋅鋼品進口量相對我國生產量趨勢圖

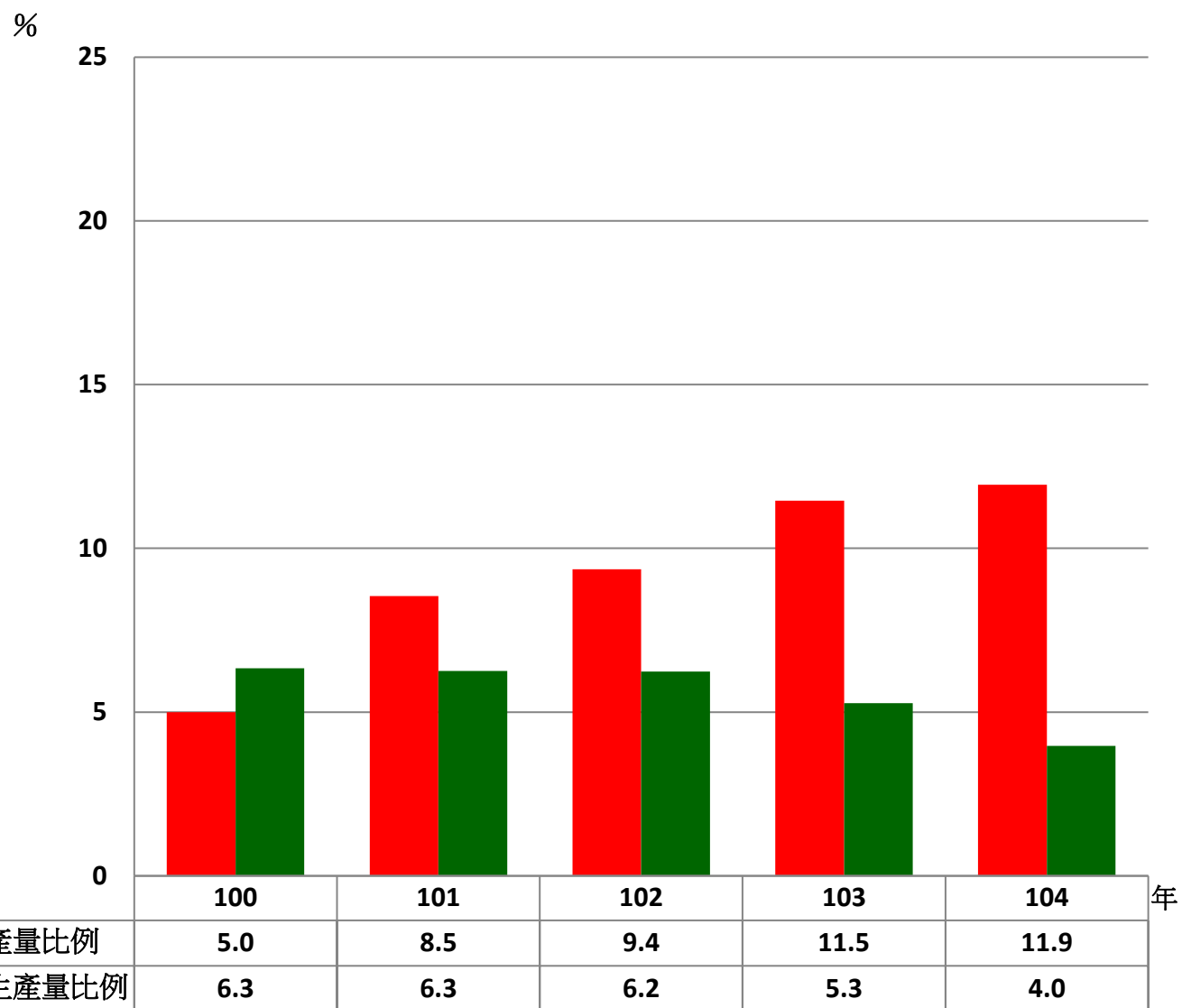
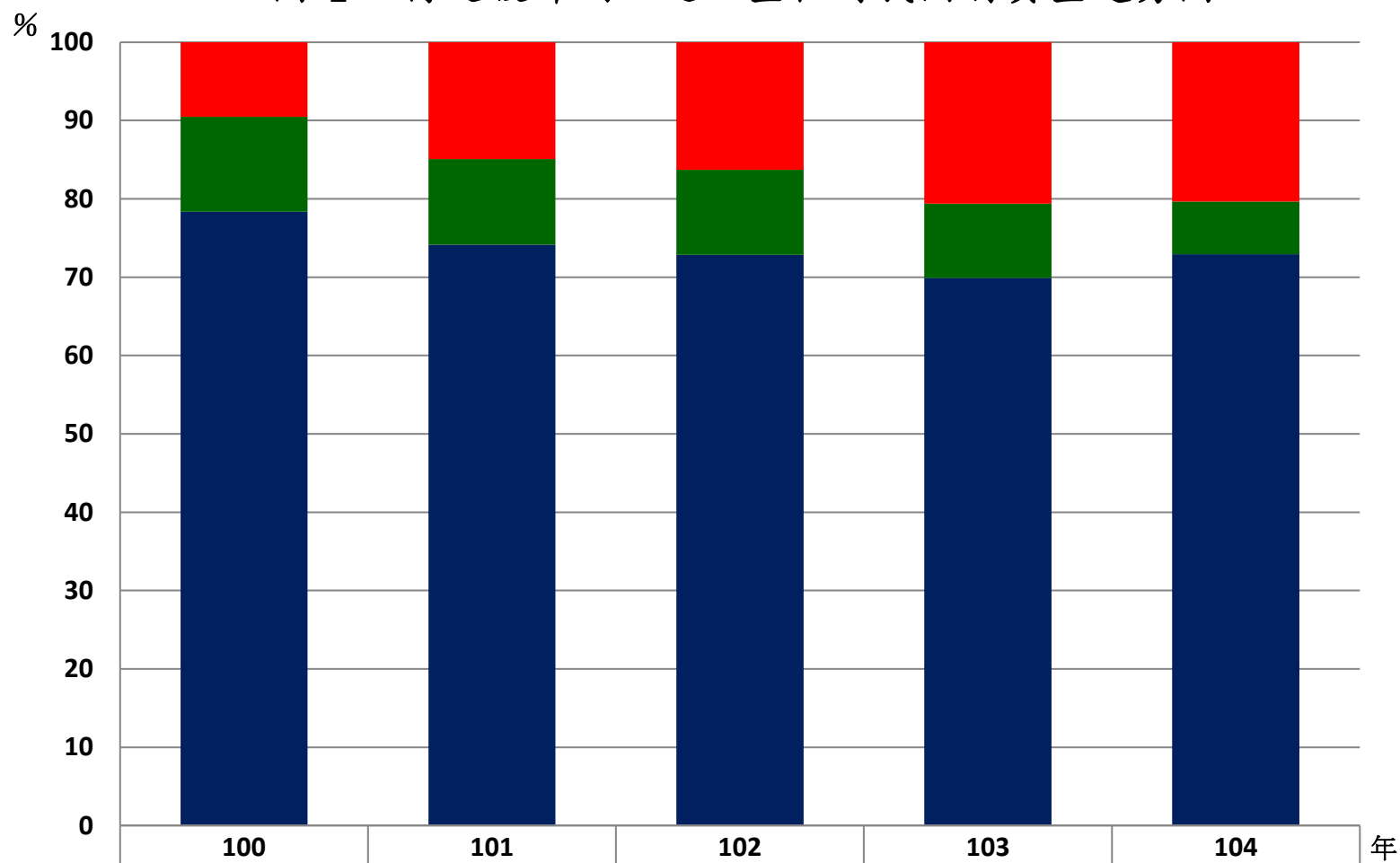


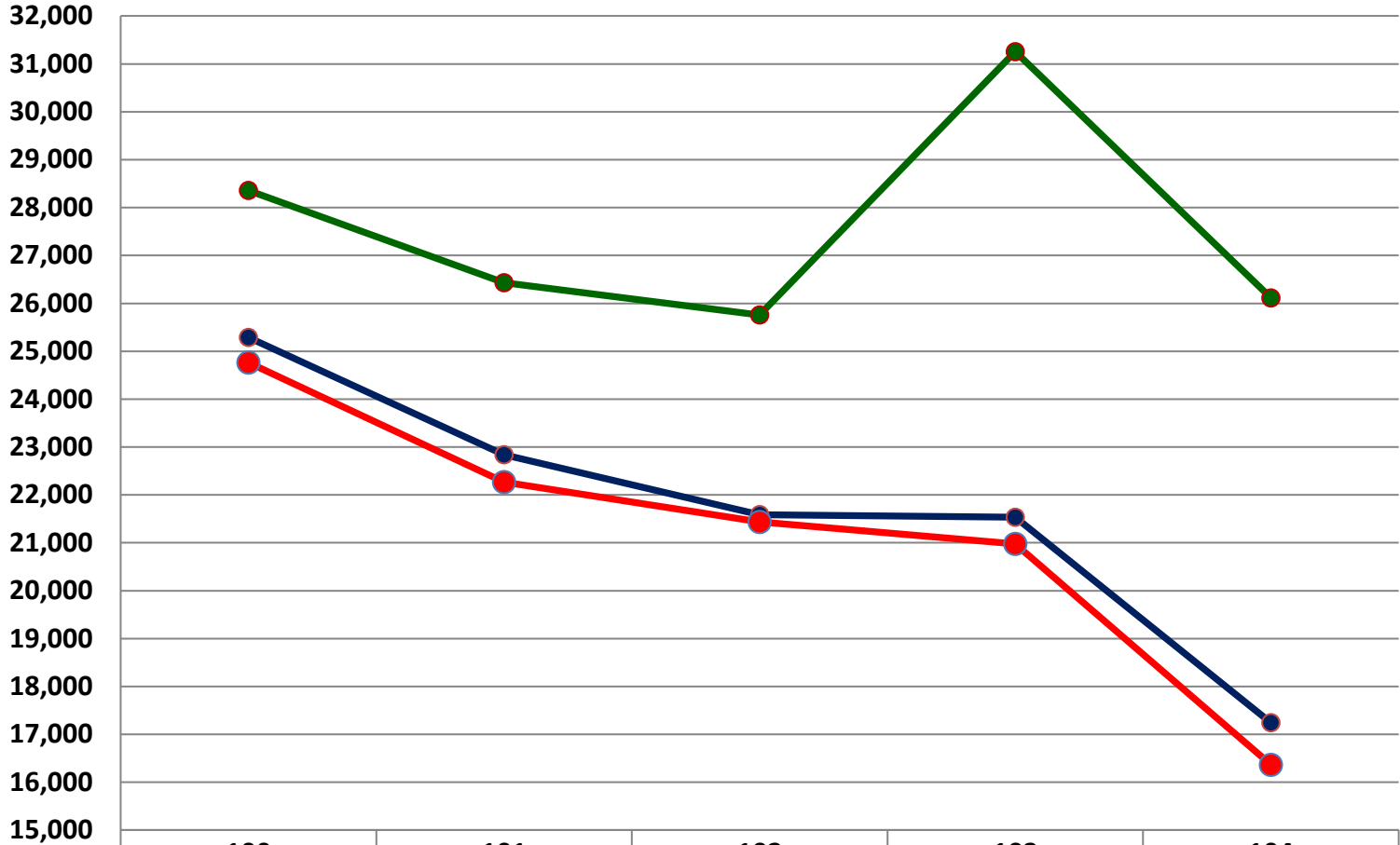
圖 4 特定鍍鋅鋼品進口量相對我國消費量趨勢圖



■ 涉案國貨品市場占有率	9.5	14.9	16.3	20.6	20.3
■ 非涉案國貨品市場占有率	12.1	10.9	10.9	9.5	6.8
■ 國內產業市場占有率	78.4	74.1	72.9	69.9	72.9

圖5 特定鍍鋅鋼品價格趨勢圖

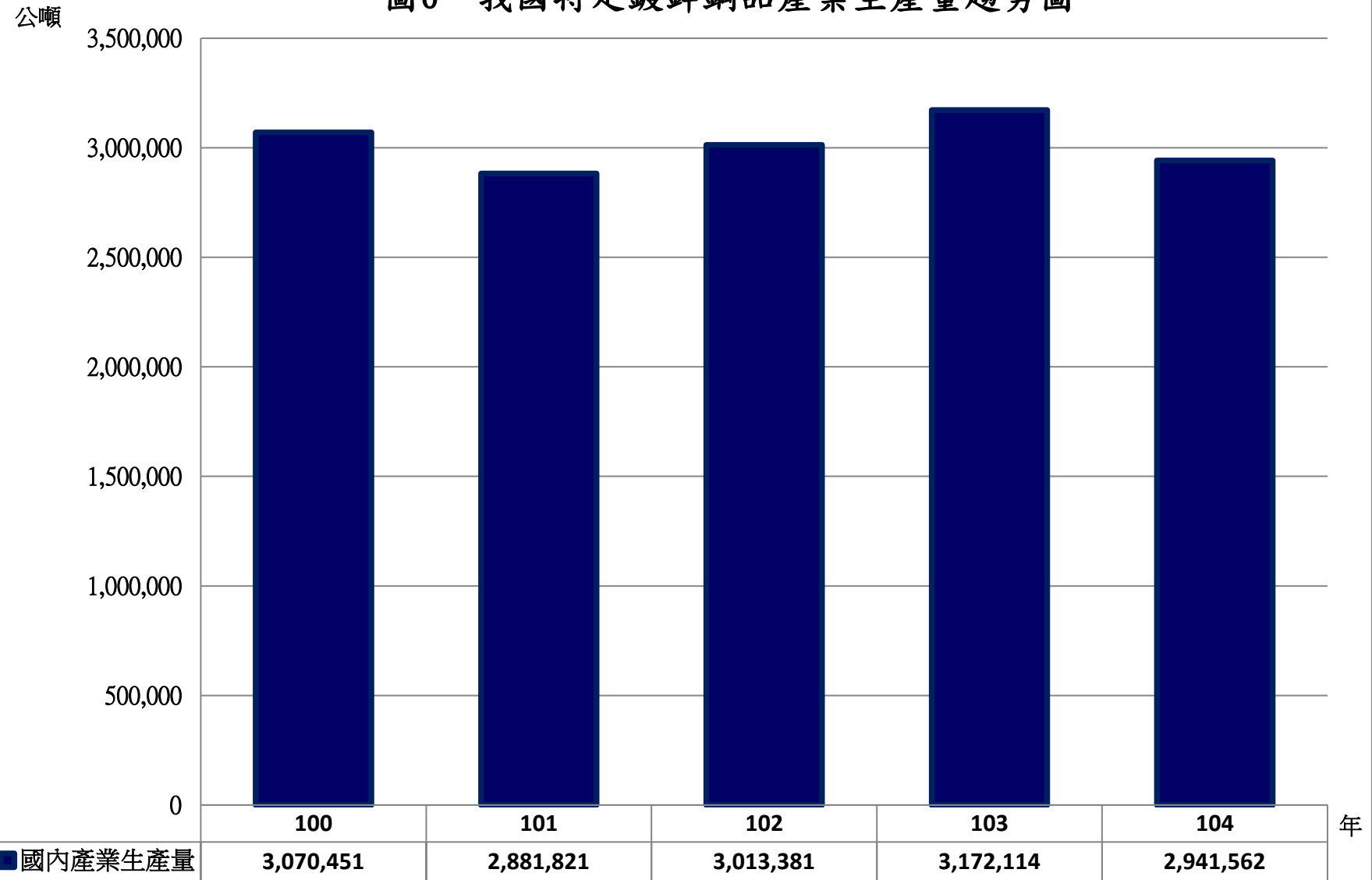
元/公噸



● 國產品內銷價	25,288	22,839	21,589	21,533	17,243
● 涉案國貨品進口CIF價	24,763	22,268	21,434	20,977	16,363
● 非涉案國貨品進口CIF價	28,358	26,431	25,758	31,255	26,113

年

圖6 我國特定鍍鋅鋼品產業生產量趨勢圖



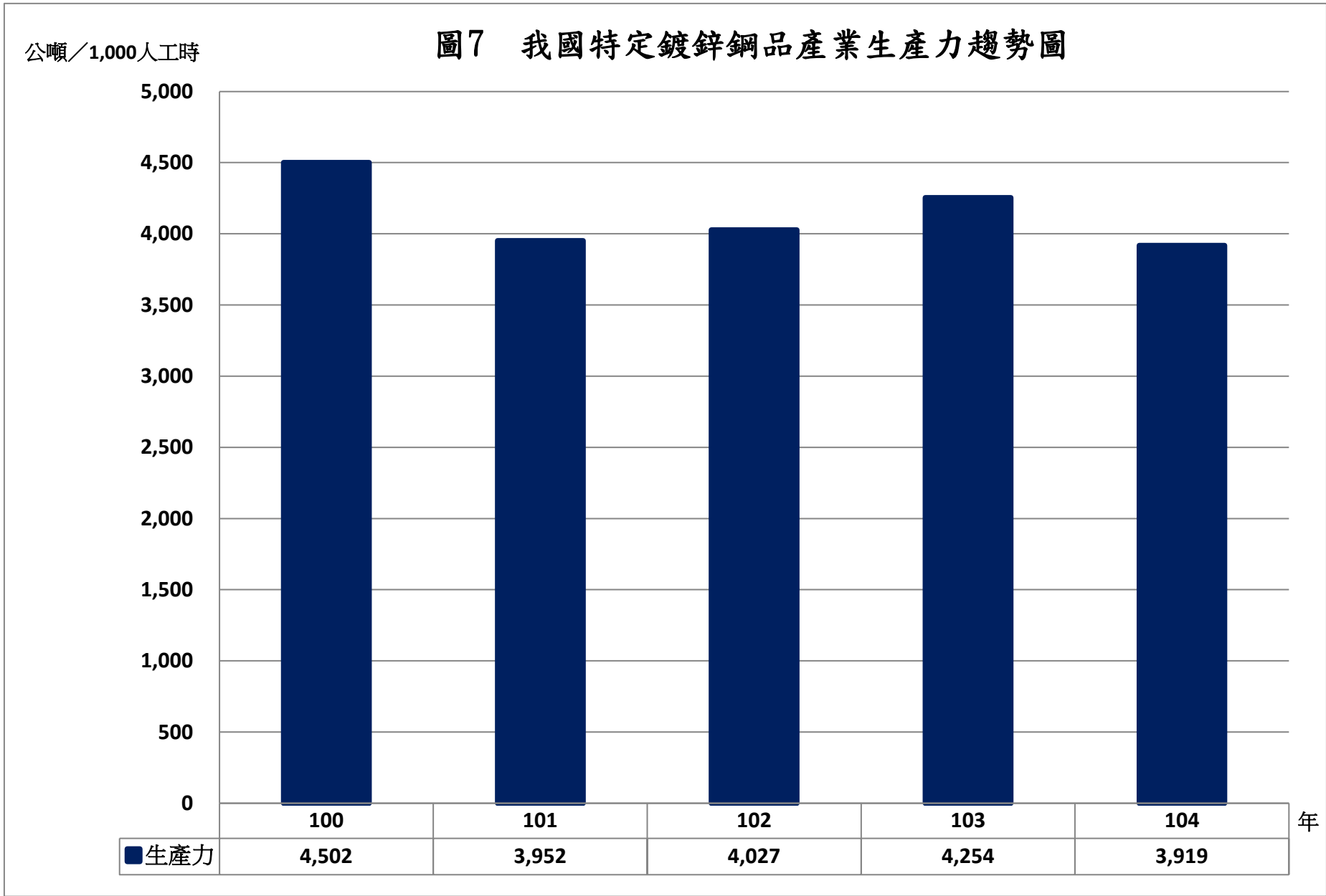


圖8 我國特定鍍鋅鋼品產業產能利用率趨勢圖

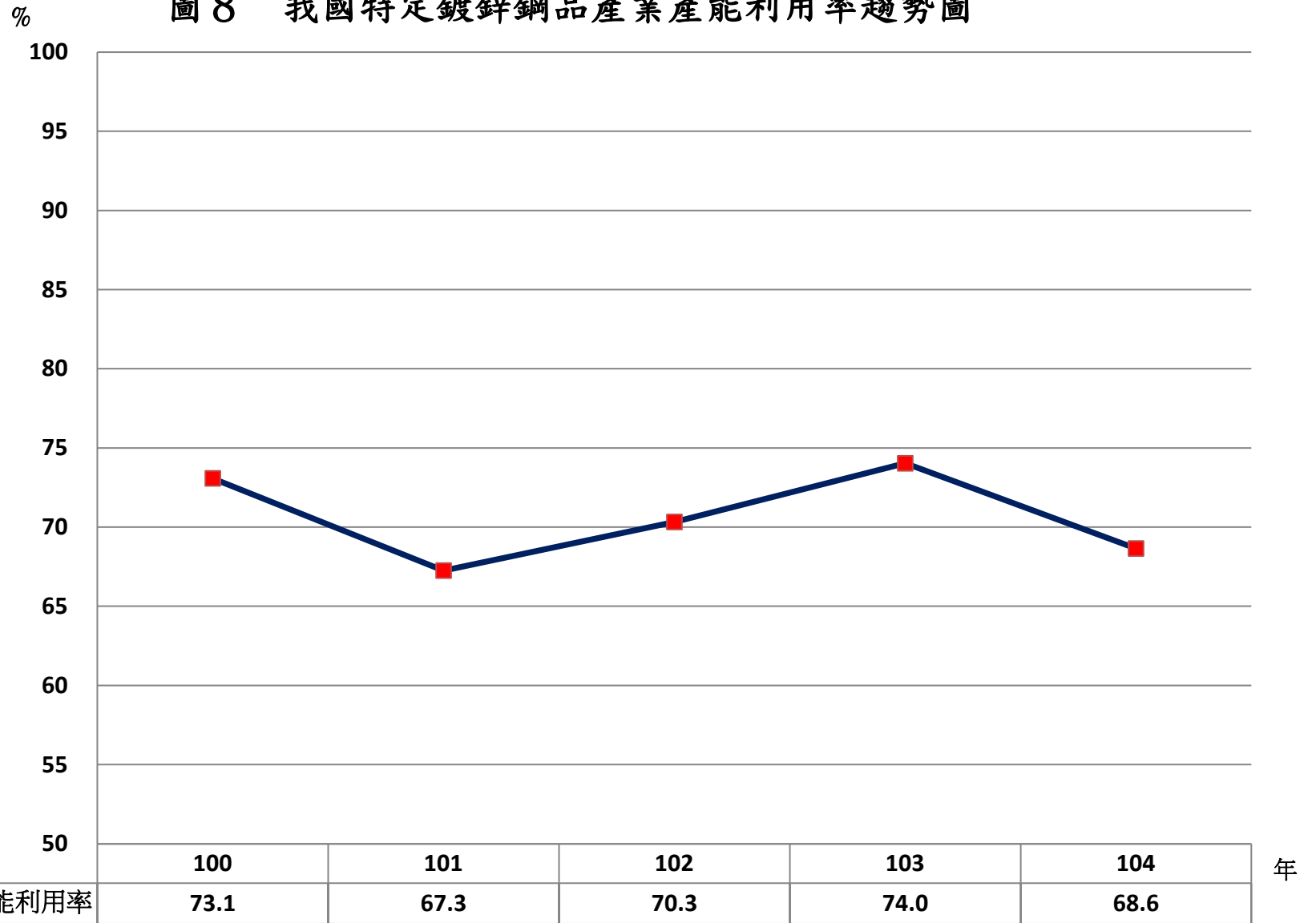
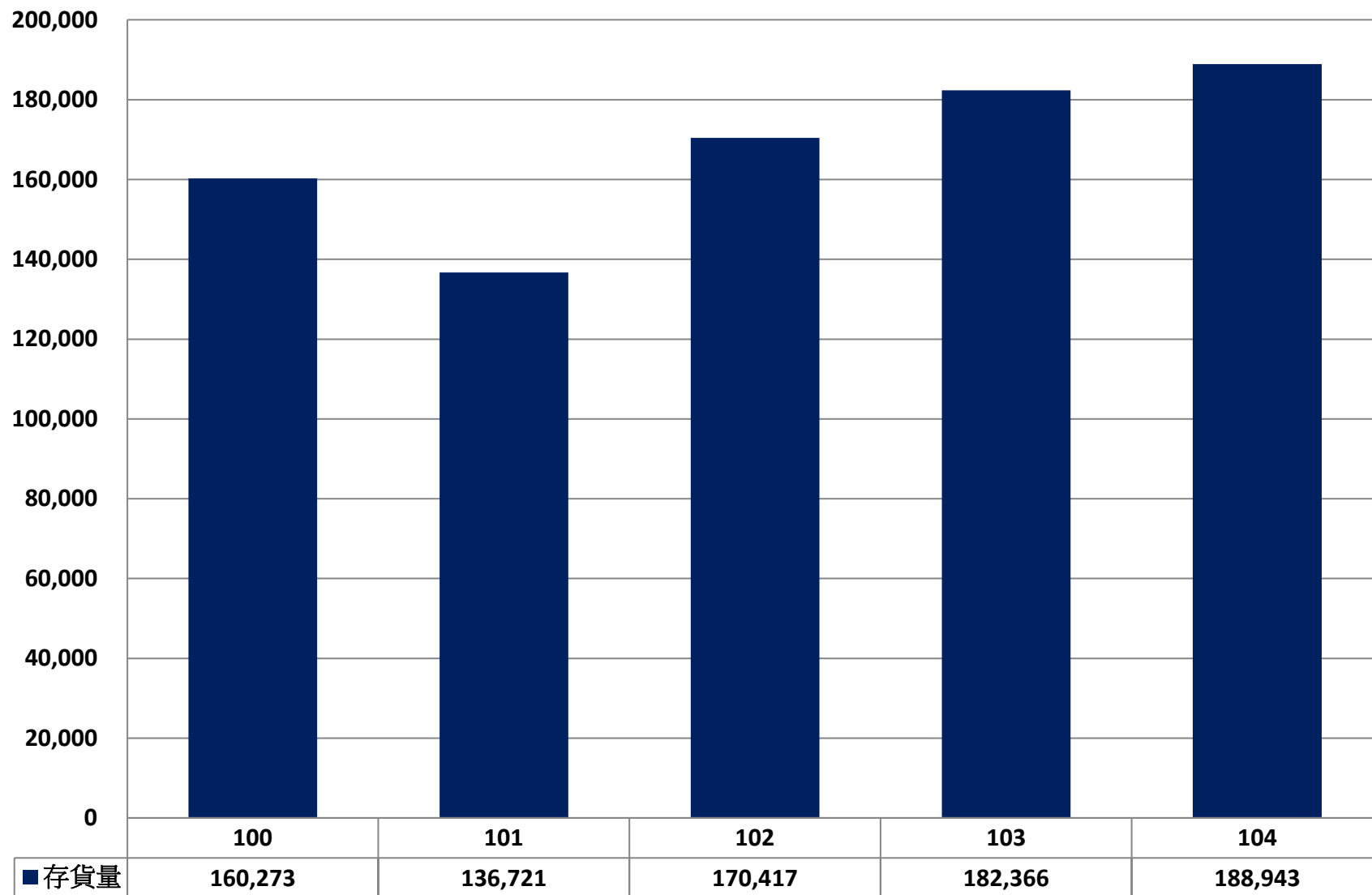


圖 9 我國特定鍍鋅鋼品產業存貨量趨勢圖

公噸



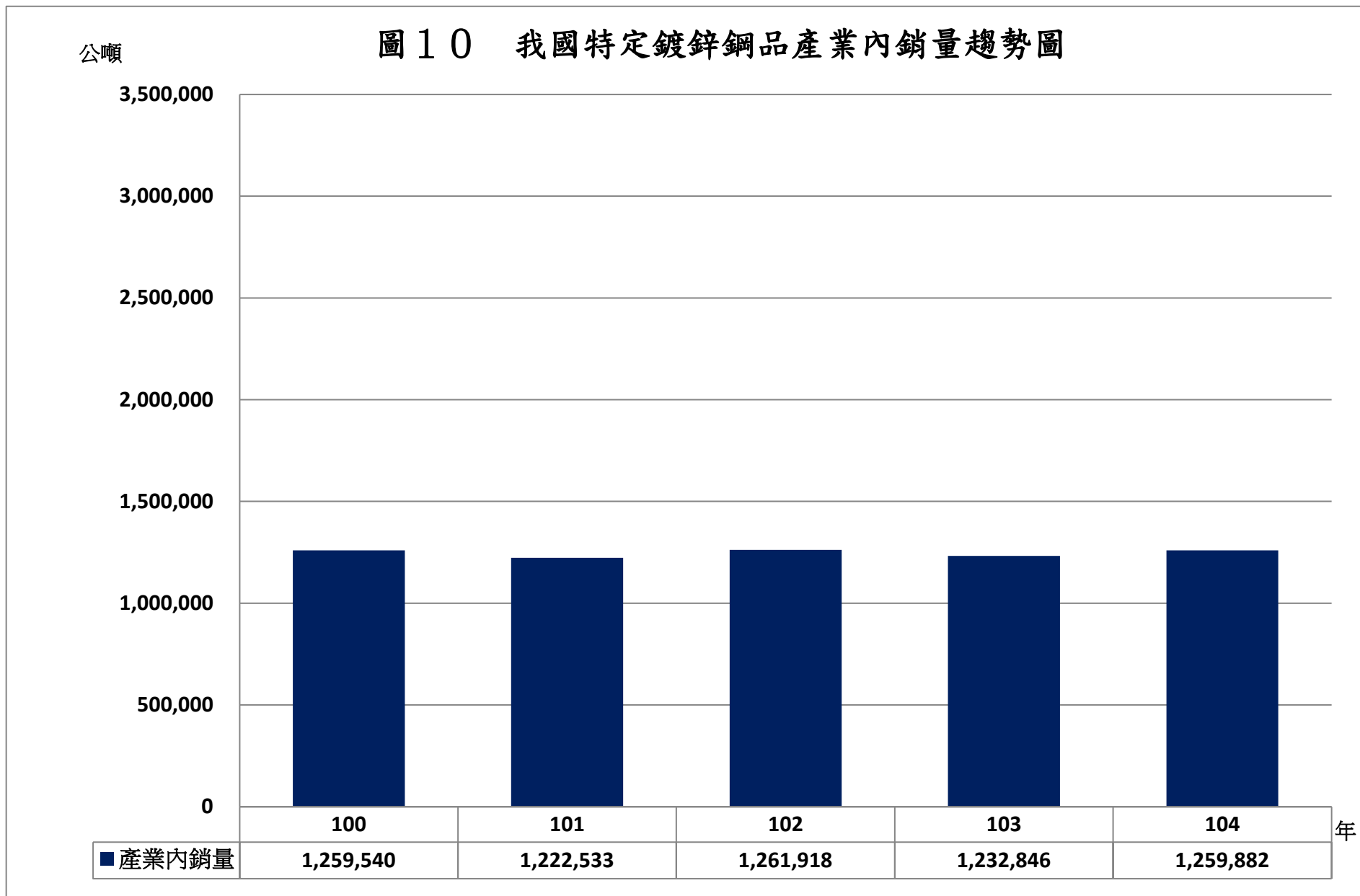


圖 1 1 我國特定鍍鋅鋼品產業出口能力趨勢圖

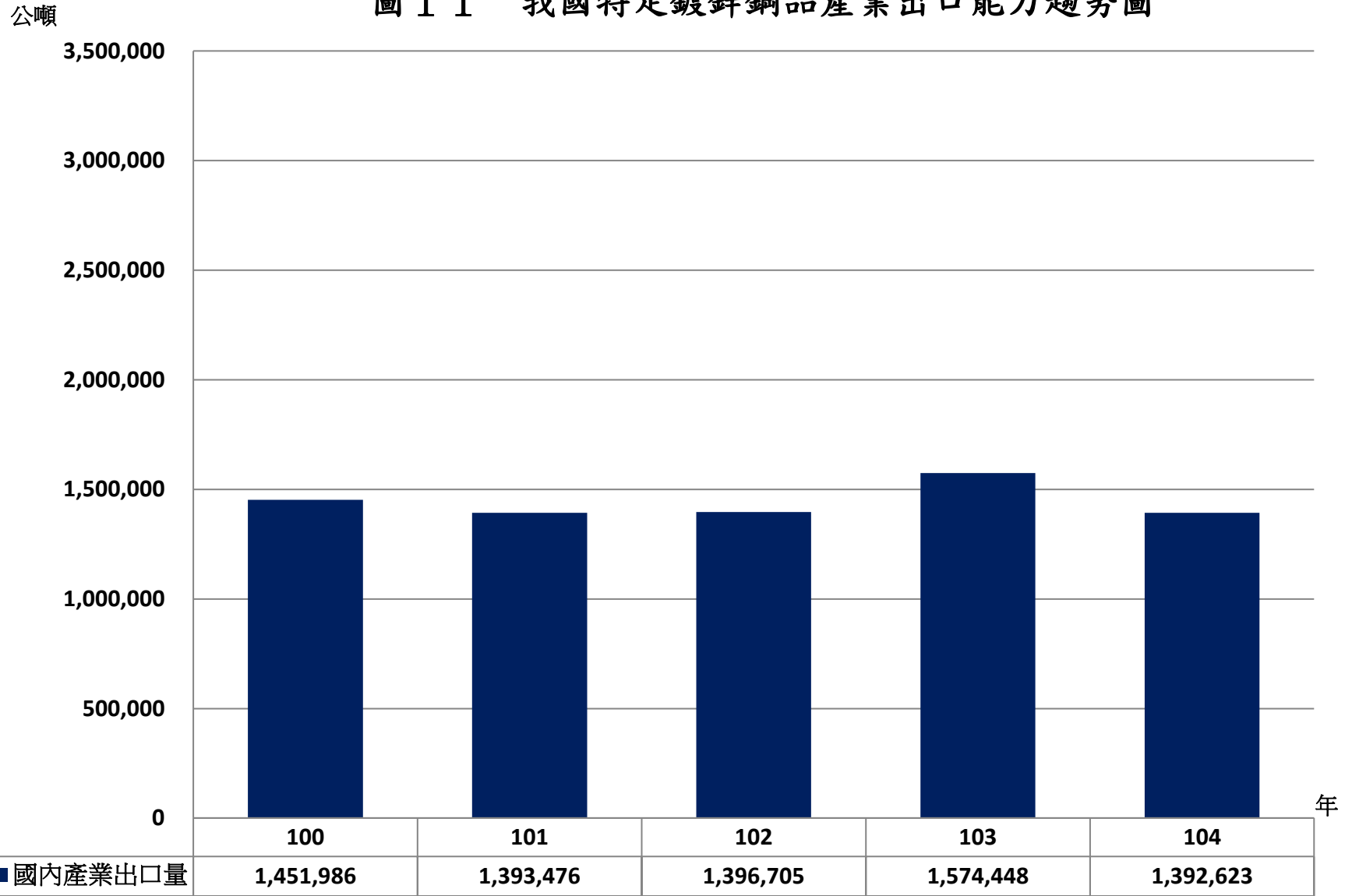


圖 1 2 我國特定鍍鋅鋼品產業市場占有率趨勢圖

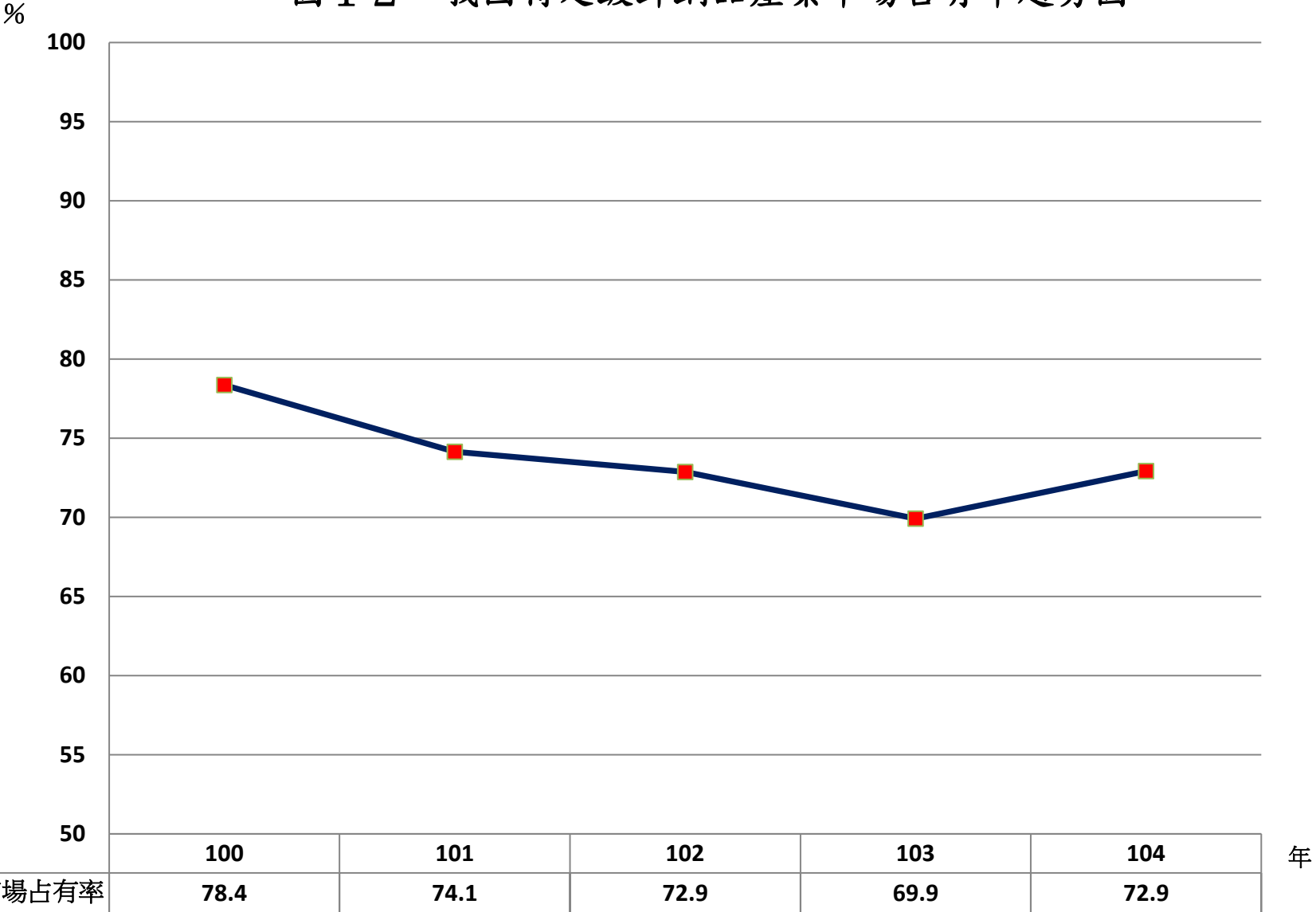
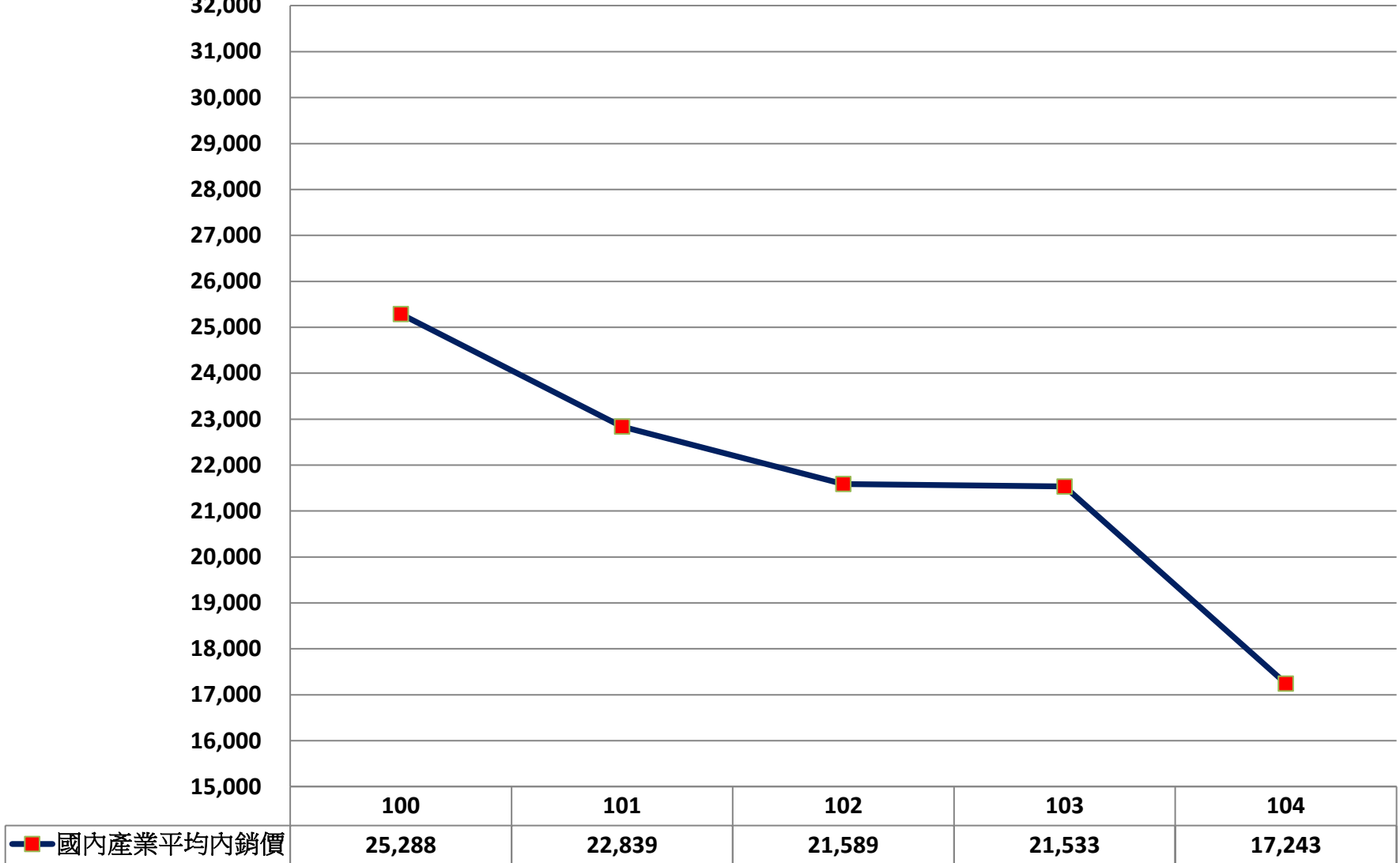


圖 1 3 我國特定鍍鋅鋼品產業內銷價格趨勢圖

元／公噸

32,000
31,000
30,000
29,000
28,000
27,000
26,000
25,000
24,000
23,000
22,000
21,000
20,000
19,000
18,000
17,000
16,000
15,000

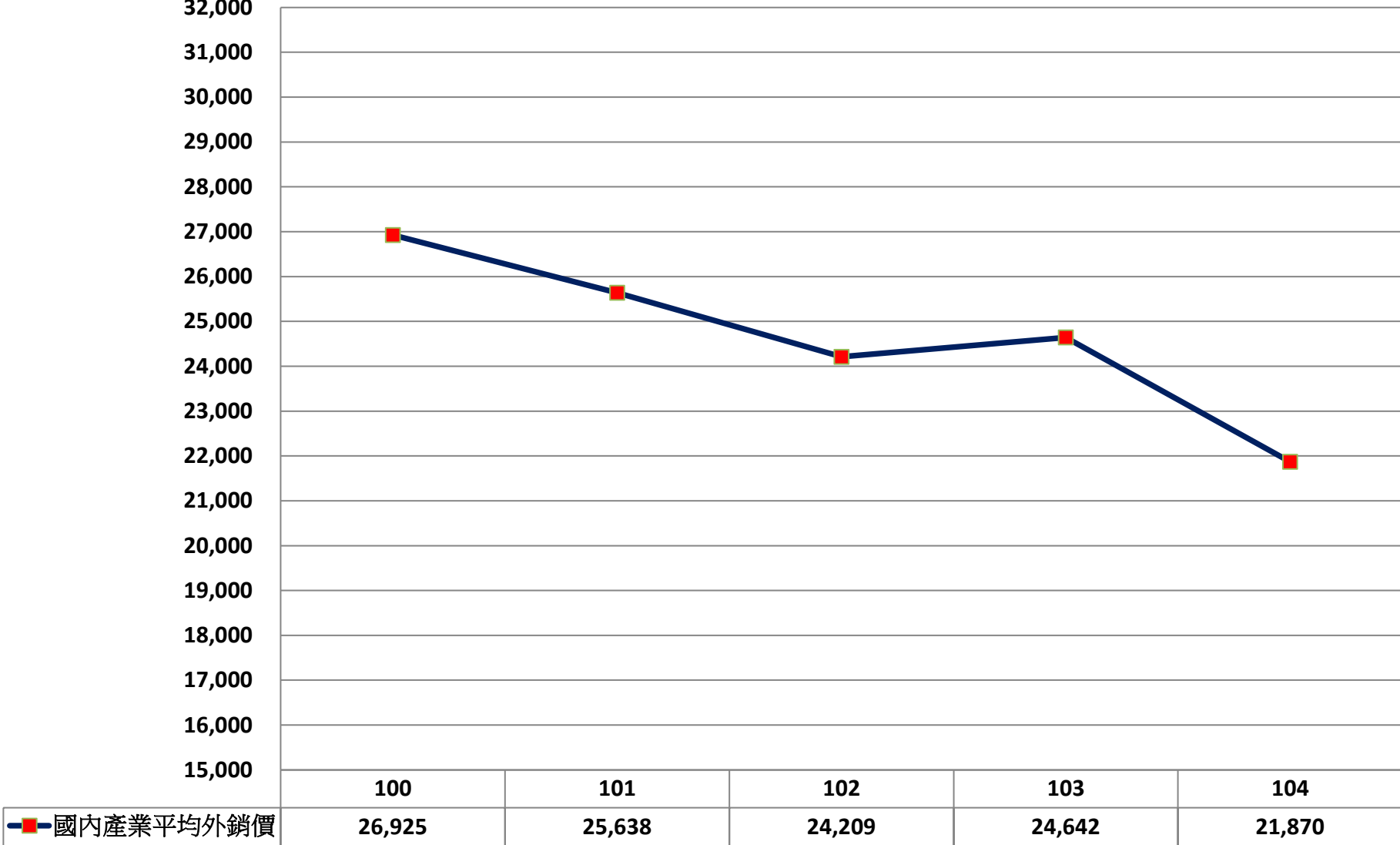


年

圖 1 4 我國特定鍍鋅鋼品產業外銷價格趨勢圖

元/公噸

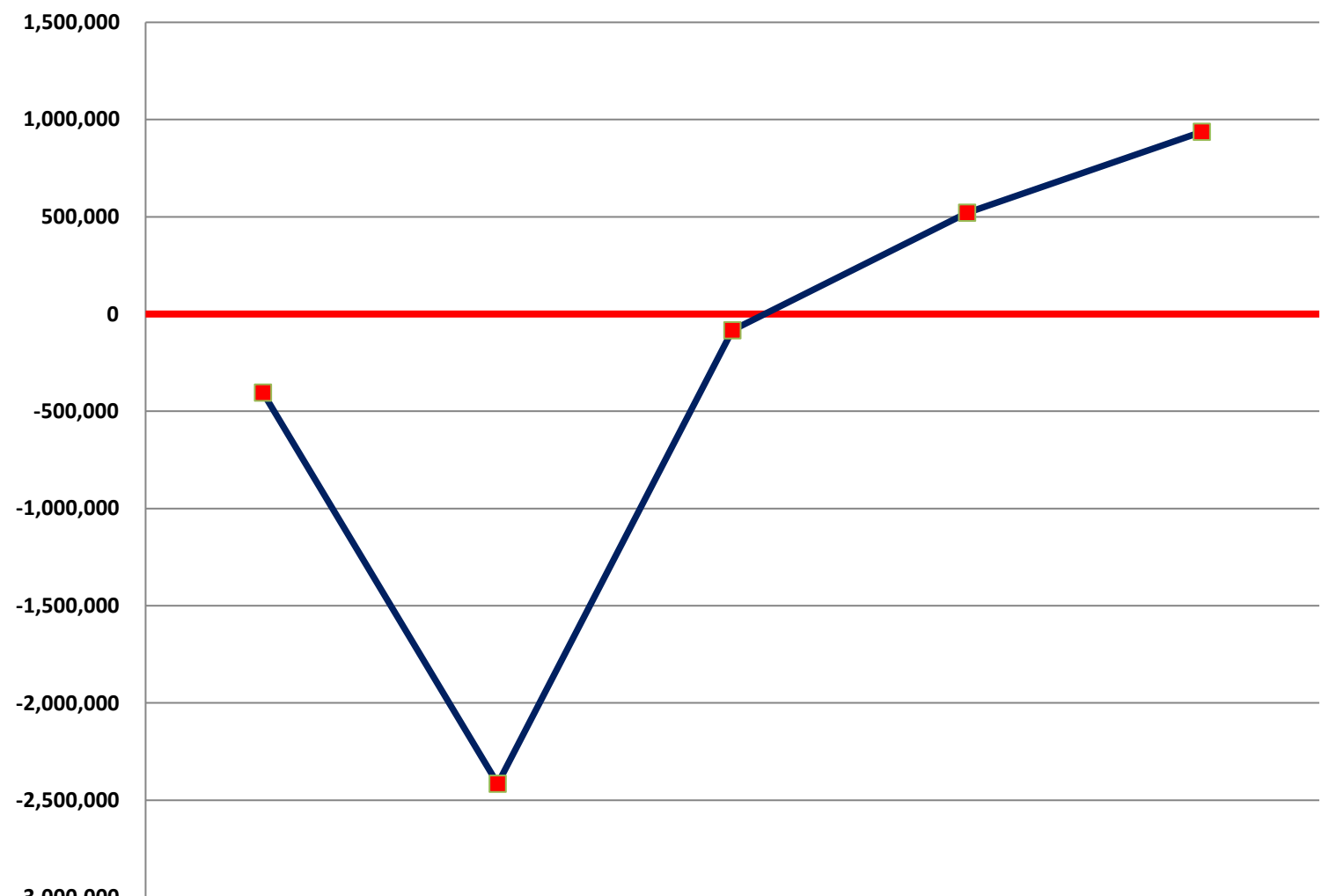
32,000
31,000
30,000
29,000
28,000
27,000
26,000
25,000
24,000
23,000
22,000
21,000
20,000
19,000
18,000
17,000
16,000
15,000



年

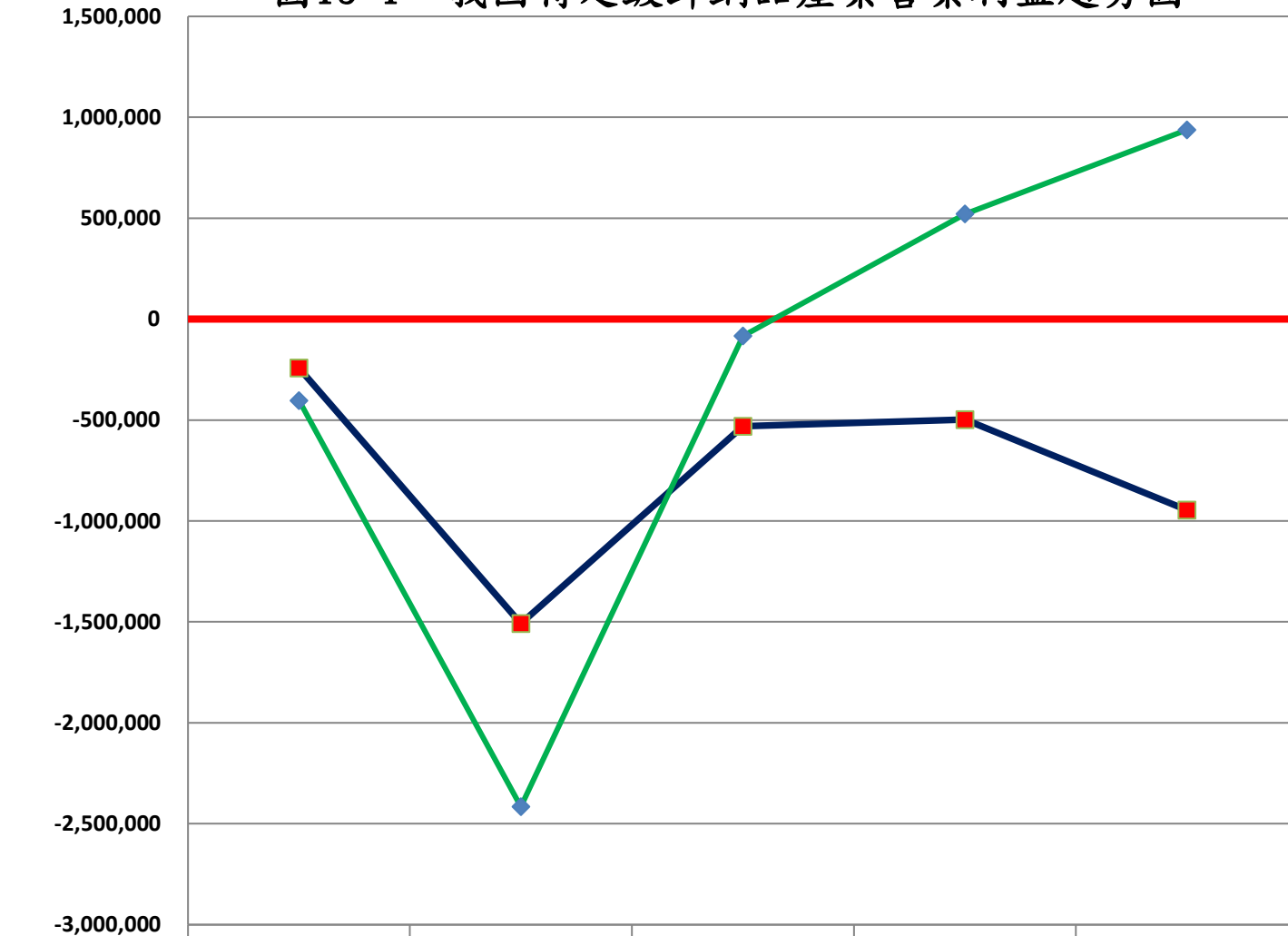
圖 1 5 我國特定鍍鋅鋼品產業營業利益趨勢圖

仟元



	100	101	102	103	104	年
■ 國內產業營業利益	-403,937	-2,415,431	-83,641	521,130	937,241	

圖15-1 我國特定鍍鋅鋼品產業營業利益趨勢圖

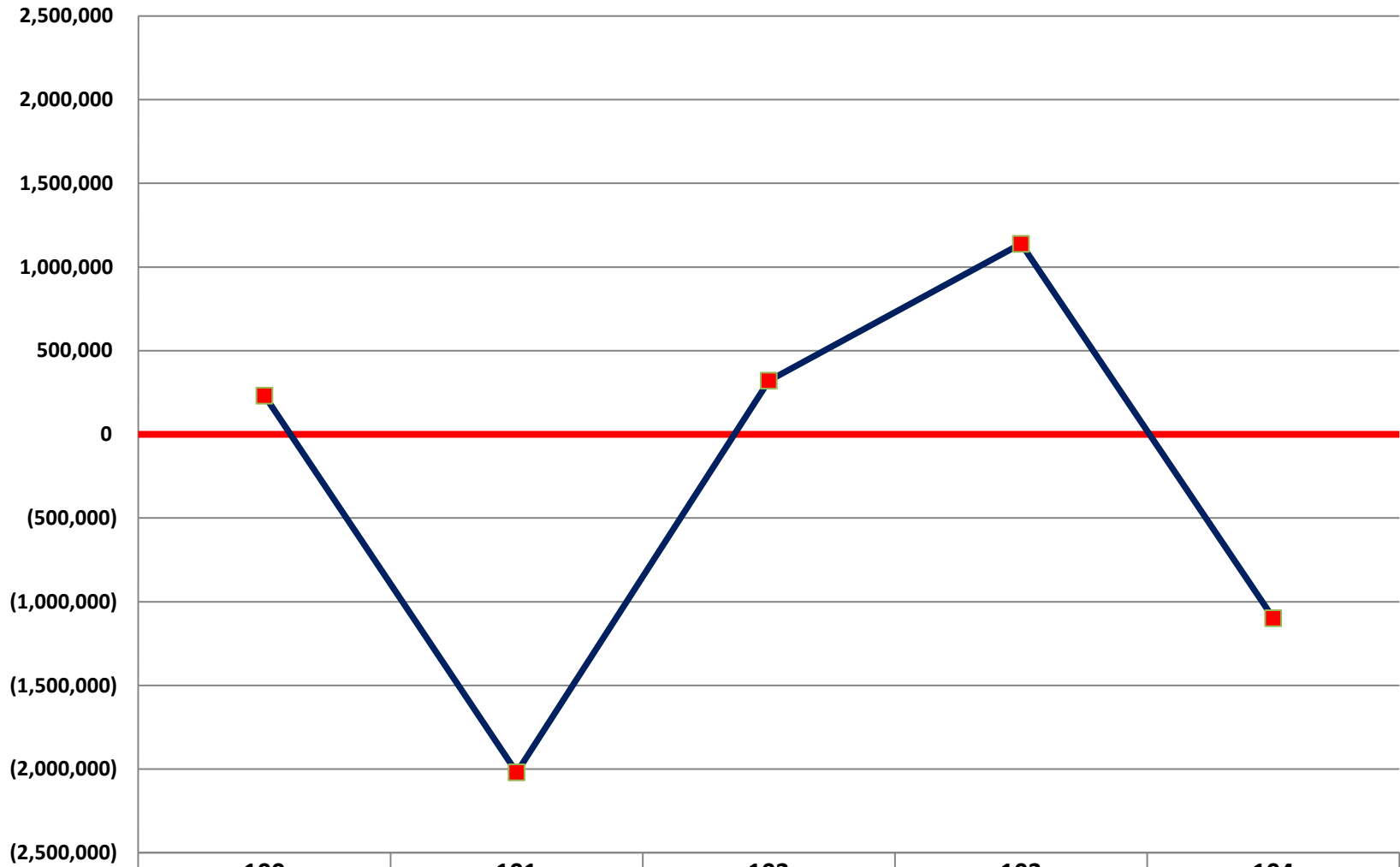


	100	101	102	103	104
國內產業內銷營業利益(仟元)	-242,341	-1,508,279	-531,327	-498,355	-946,180
國內產業營業利益3(仟元)	-403,937	-2,415,431	-83,641	521,130	937,241

年

圖 1 6 我國特定鍍鋅鋼品產業稅前損益趨勢圖

仟元



■—國內產業稅前損益

100

101

102

103

104

年

231,303

-2,019,719

321,015

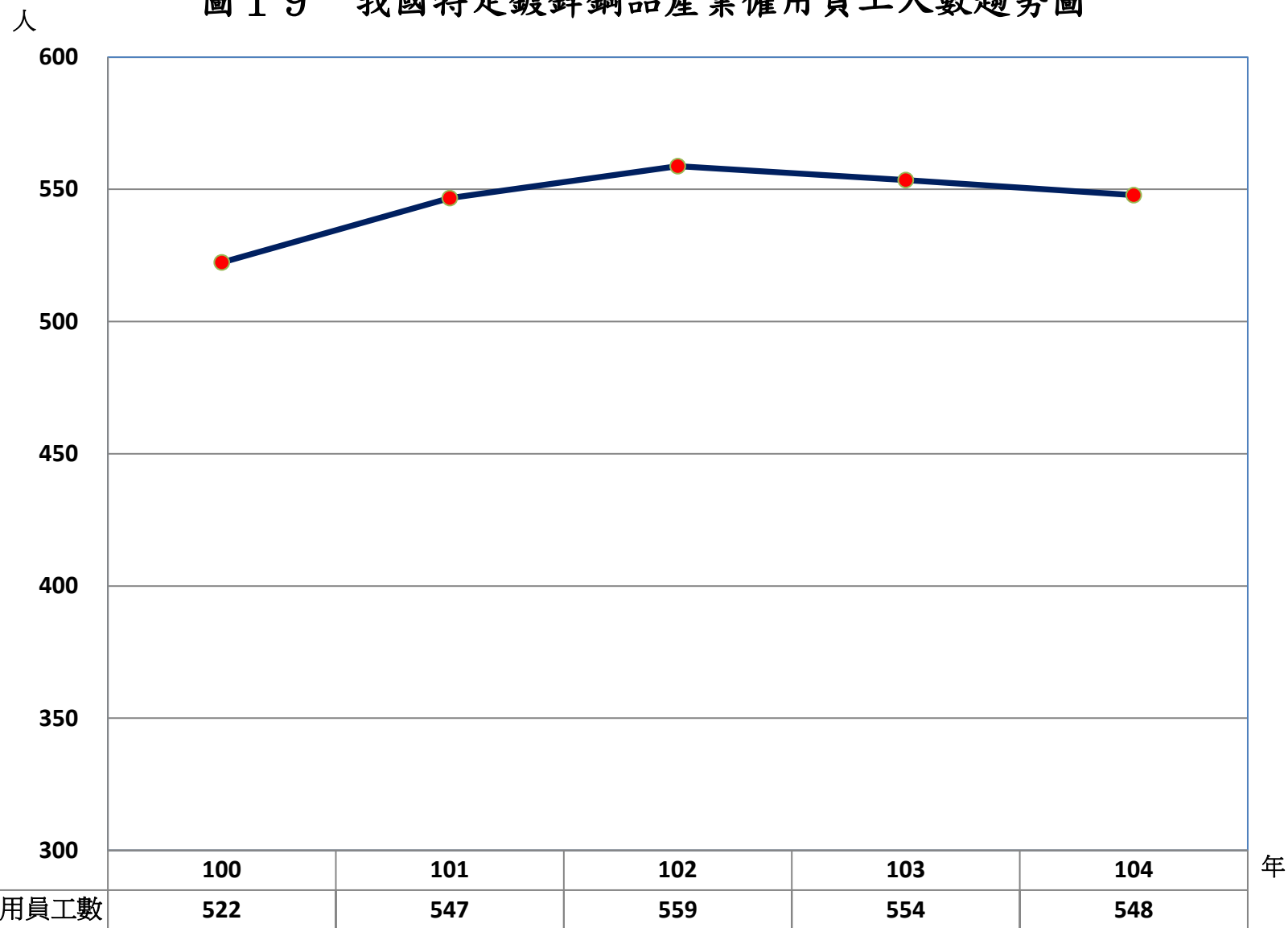
1,138,434

-1,098,562

圖 1 7 我國特定鍍鋅鋼品產業投資報酬率趨勢圖

圖 1 8 我國特定鍍鋼品產業現金流趨勢圖

圖 1 9 我國特定鍍鋅鋼品產業僱用員工人數趨勢圖



元/小時

圖 20 我國特定鍍鋅鋼品產業工資趨勢圖

