

表1 碳鋼鋼板相關進口數量及相對量表

項目/年	104	105	106
1. 進口量(公噸)			
中國大陸進口量(公噸)	104,119	121,804	20,495
增減率(%)		17.0	-80.3
成長率(%)		17.0	-83.2
非涉案國進口量(公噸)	384,254	175,712	272,883
增減率(%)		-54.3	-29.0
成長率(%)		-54.3	55.3
總進口量(公噸)	488,373	297,516	293,378
增減率(%)		-39.1	-39.9
成長率(%)		-39.1	-1.4
2. 內銷量(公噸)			
國產品內銷量(公噸)	***	***	***
增減率(%)		3.4	-1.8
成長率(%)		3.4	-5.0
3. 國內總需求量²(公噸)	***	***	***
增減率(%)		-11.2	-14.9
成長率(%)		-11.2	-4.1
4. 進口貨占進口市場占有率(%)			
中國大陸貨占進口市場比例(%)	21.3	40.9	7.0
增減率(%)		92.0	-67.2
成長率(%)		92.0	-82.9
非涉案國進口貨占進口市場比例(%)	78.7	59.1	93.0
增減率(%)		-24.9	18.2
成長率(%)		-24.9	57.5
5. 市場占有率(%)			
國內產業市場占有率(%)	***	***	***
增減率(%)		16.4	15.4
成長率(%)		16.4	-0.9
中國大陸貨市場占有率(%)	***	***	***
增減率(%)		31.7	-76.9
成長率(%)		31.7	-82.4
非涉案國進口貨市場占有率(%)	***	***	***
增減率(%)		-48.5	-16.6
成長率(%)		-48.5	62.0
6. 進口貨相對國內生產量			
國內產業生產量(公噸)	***	***	***
中國大陸貨相對國內生產量比例(%)	***	***	***
增減率(%)		11.2	-80.1
成長率(%)		11.2	-82.1
非涉案國進口貨相對國內生產量比例(%)	***	***	***
增減率(%)		-56.6	-28.3
成長率(%)		-56.6	65.0

資料來源：1. 進口數據係自財政部關務署「海關進出口貿易統計資料庫」彙整而得。

2. 國內產業數據係依據國內中鋼及中龍2家生產廠商答卷資料整理而得。

註：1. 增減率係以各列開始有數據之年度為基期。

2. 國內總需求量=國內產業內銷量+總進口量。

表2 碳鋼鋼板相關價格表

單位：元/公噸

項目/年	104	105	106
1. 國產品內銷價			
國產品平均內銷價	***	***	***
增減率(%)		1.4	16.7
成長率(%)		1.4	15.1
2. 國產品製成品成本			
國產品平均製成品成本	***	***	***
增減率(%)		-12.2	22.4
成長率(%)		-12.2	39.5
3. 國產品外銷價			
國產品平均外銷價	***	***	***
增減率(%)		-13.1	3.0
成長率(%)		-13.1	18.5
4. 進口貨C.I.F.價			
中國大陸貨進口C. I. F. 價	13,436	11,698	19,062
增減率(%)		-12.9	41.9
成長率(%)		-12.9	62.9
非涉案國進口貨進口C. I. F. 價	15,030	13,843	16,736
增減率(%)		-7.9	11.4
成長率(%)		-7.9	20.9
所有國家進口貨進口C. I. F. 價	14,690	12,965	16,899
增減率(%)		-11.7	15.0
成長率(%)		-11.7	30.3
5. 國產品與進口貨C.I.F.價之價差			
國產品與中國大陸貨價差	100	172	-7
價差占國產品價格比率(%)	100	169	-6
國產品與非涉案國進口貨價差	100	224	187
價差占國產品價格比率(%)	100	221	160

資料來源：1. 進口數據係自財政部關務署「海關進出口貿易統計資料庫」彙整而得。

2. 國內產業數據係依據國內中鋼及中龍2家生產廠商答卷資料整理而得。

註：價差（price undercutting）＝國產品內銷價格－進口C. I. F. 價。價差及價差占國產品價格比率係以100年為基礎年設定為指數100以呈現其他年及期間之相對指數。

表3 我國碳鋼鋼板相關經濟因素趨勢表

項目/年	104	105	106
1. 產業生產量(公噸)	***	***	***
增減率(%)		5.2	-1.0
成長率(%)		5.2	-5.9
2. 產業生產力(公噸/1000人工時)	***	***	***
增減率(%)		0.2	-11.3
成長率(%)		0.2	-11.4
3. 產能利用率(%)	***	***	***
增減率(%)		5.2	-1.0
成長率(%)		5.2	-5.9
4. 產業存貨量(公噸)	***	***	***
增減率(%)		39.6	13.5
成長率(%)		39.6	-18.7
5. 產業內銷量(公噸)	***	***	***
增減率(%)		3.4	-1.8
成長率(%)		3.4	-5.0
6. 產業外銷量(公噸)	***	***	***
增減率(%)		9.1	18.5
成長率(%)		9.1	8.6
7. 產業市場占有率(%)	***	***	***
增減率(%)		16.4	15.4
成長率(%)		16.4	-0.9
8. 產業平均內銷價(元/公噸)	***	***	***
增減率(%)		1.4	16.7
成長率(%)		1.4	15.1
9. 產業平均外銷價(元/公噸)	***	***	***
增減率(%)		-13.1	3.0
成長率(%)		-13.1	18.5
10. 產業營業利益(千元)	***	***	***
增減率(%)		101.3	-28.0
成長率(%)		101.3	-64.2
11. 產業稅前損益(千元)	***	***	***
增減率(%)		113.2	-29.3
成長率(%)		113.2	-66.8
12. 產業投資報酬率(%)	***	***	***
增減率(%)		167.8	-13.7
成長率(%)		167.8	-67.8
13. 產業淨現金流量(千元)	***	***	***
14. 產業僱用員工人數(人)	***	***	***
增減率(%)		6.1	17.3
成長率(%)		6.1	10.5
15. 產業平均工資(元/小時)	***	***	***
增減率(%)		5.9	2.8
成長率(%)		5.9	-2.9

資料來源：1. 進口數據係自財政部關務署「海關進出口貿易統計資料庫」彙整而得。
2. 國內產業數據係依據國內中鋼及中龍2家生產廠商答卷資料整理而得。

圖1 碳鋼鋼板進口量趨勢圖

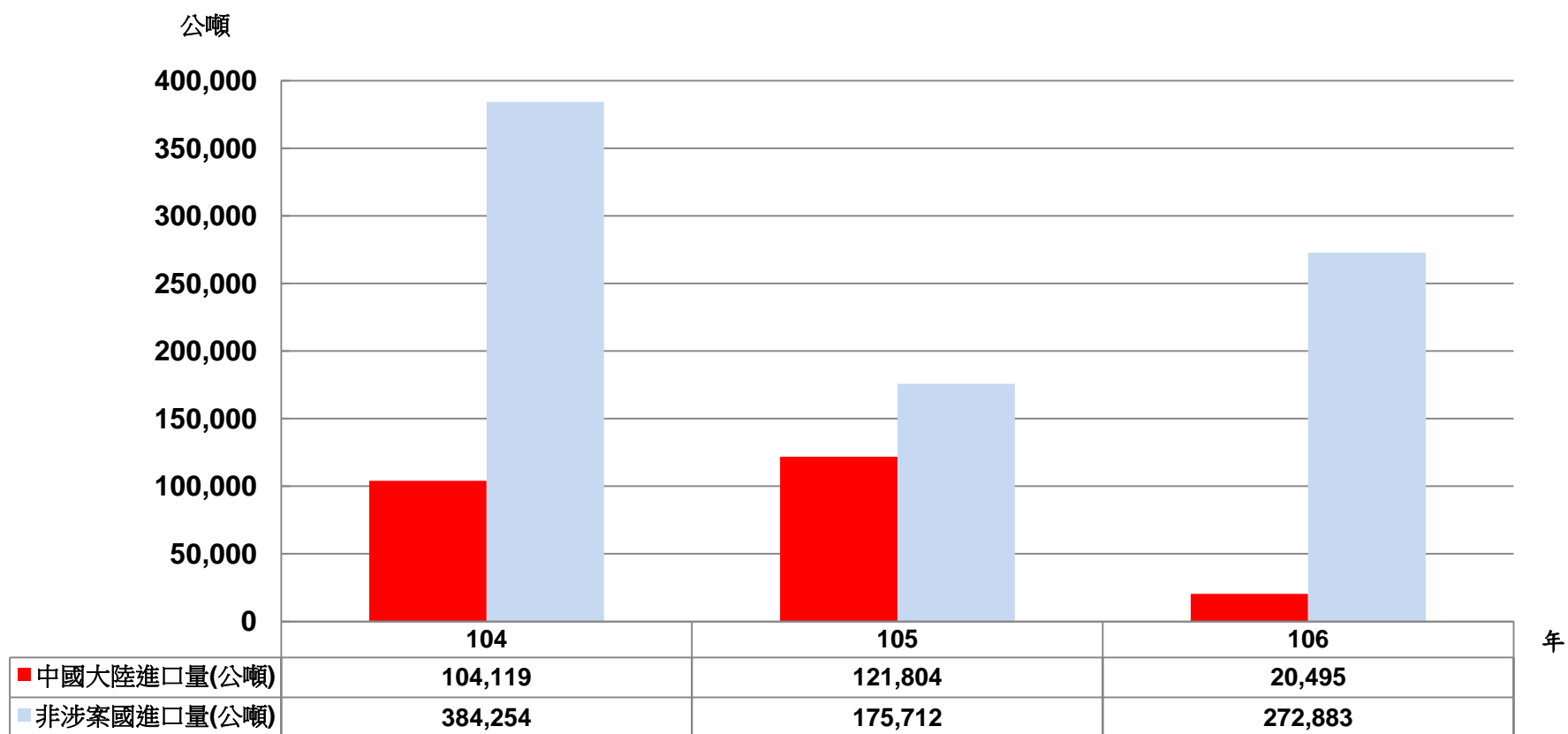


圖2 碳鋼鋼板進口市場占有率趨勢圖

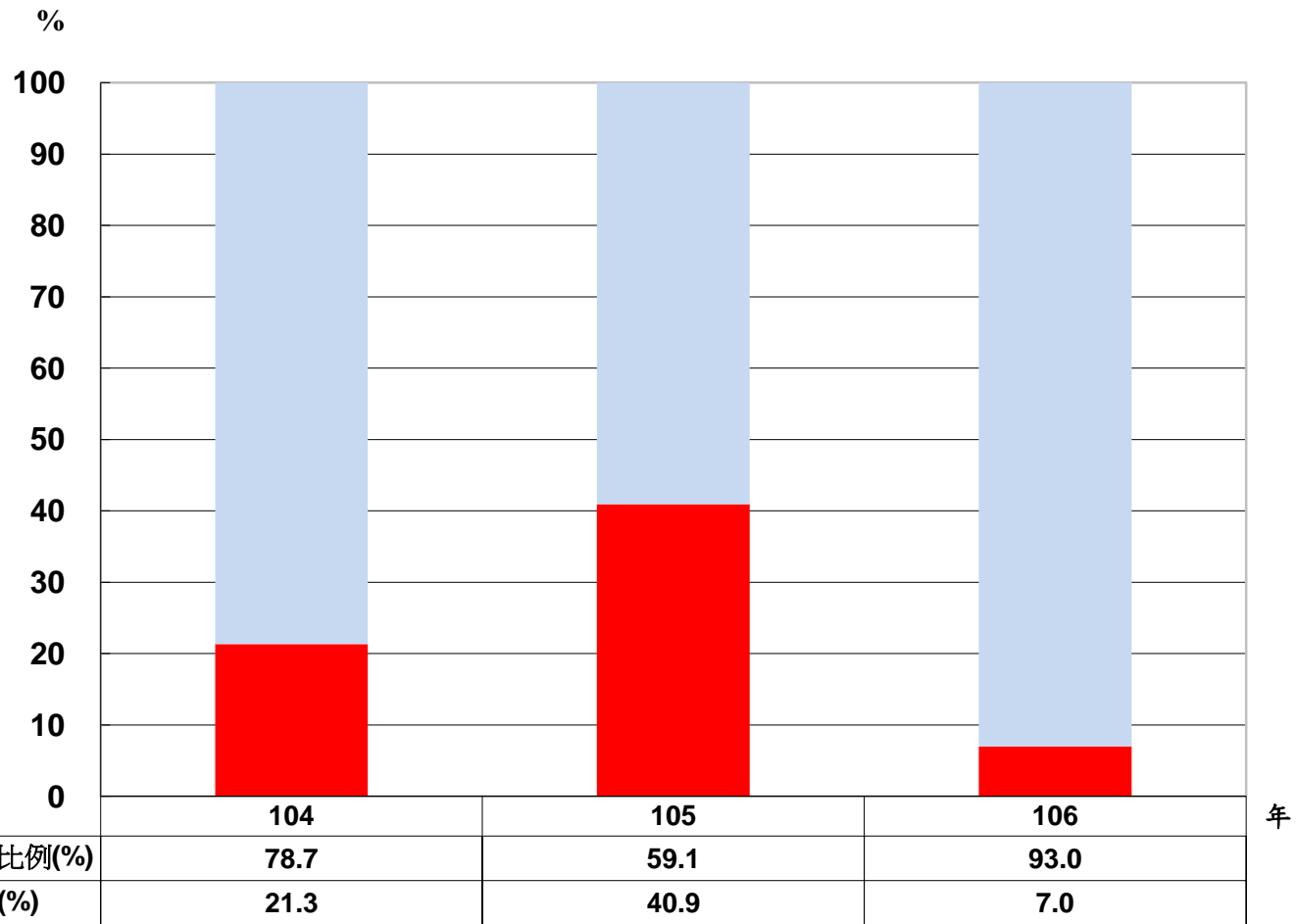


圖3 碳鋼鋼板進口量相對我國生產量趨勢圖

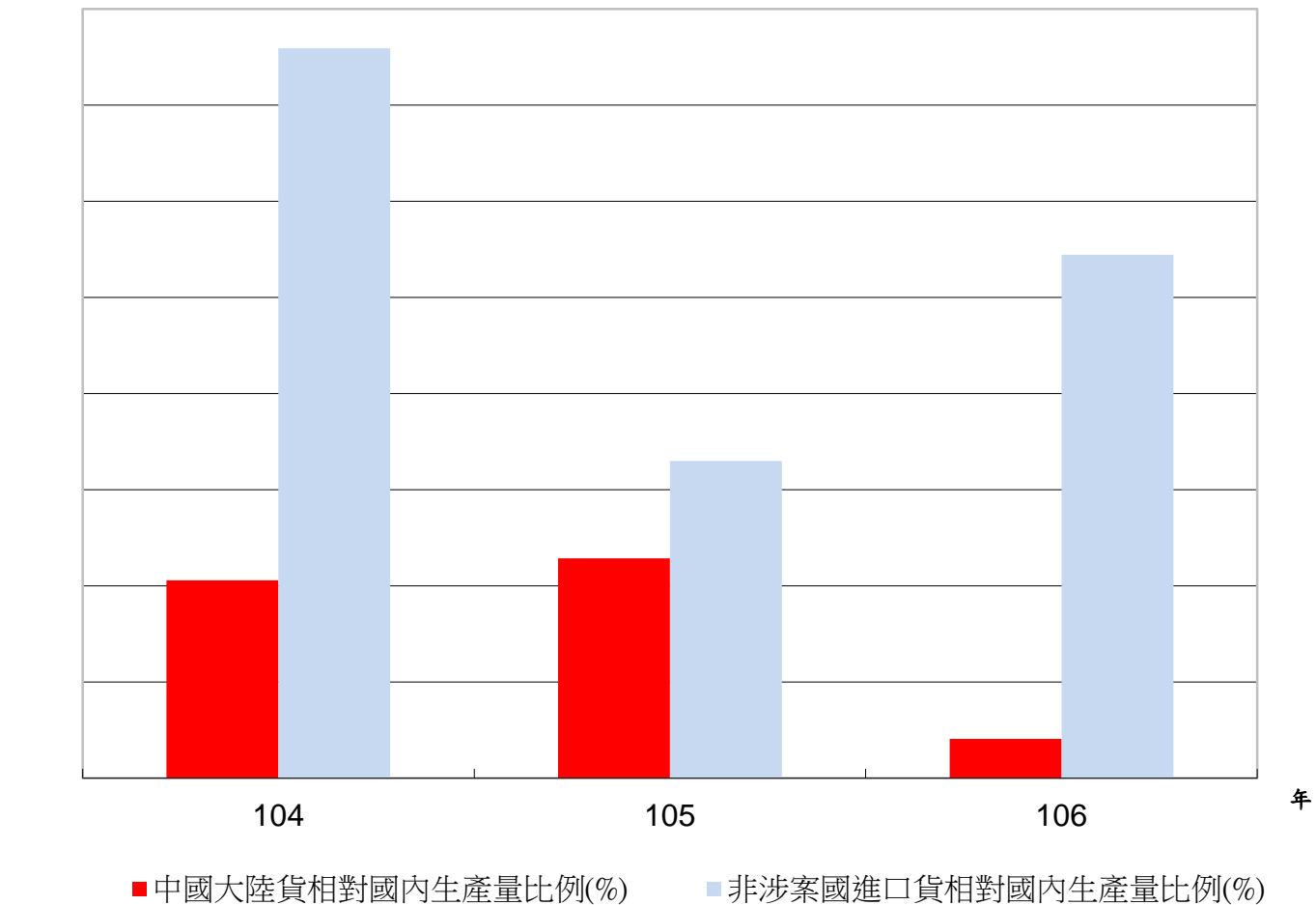


圖4 碳鋼鋼板進口量相對我國消費量趨勢圖

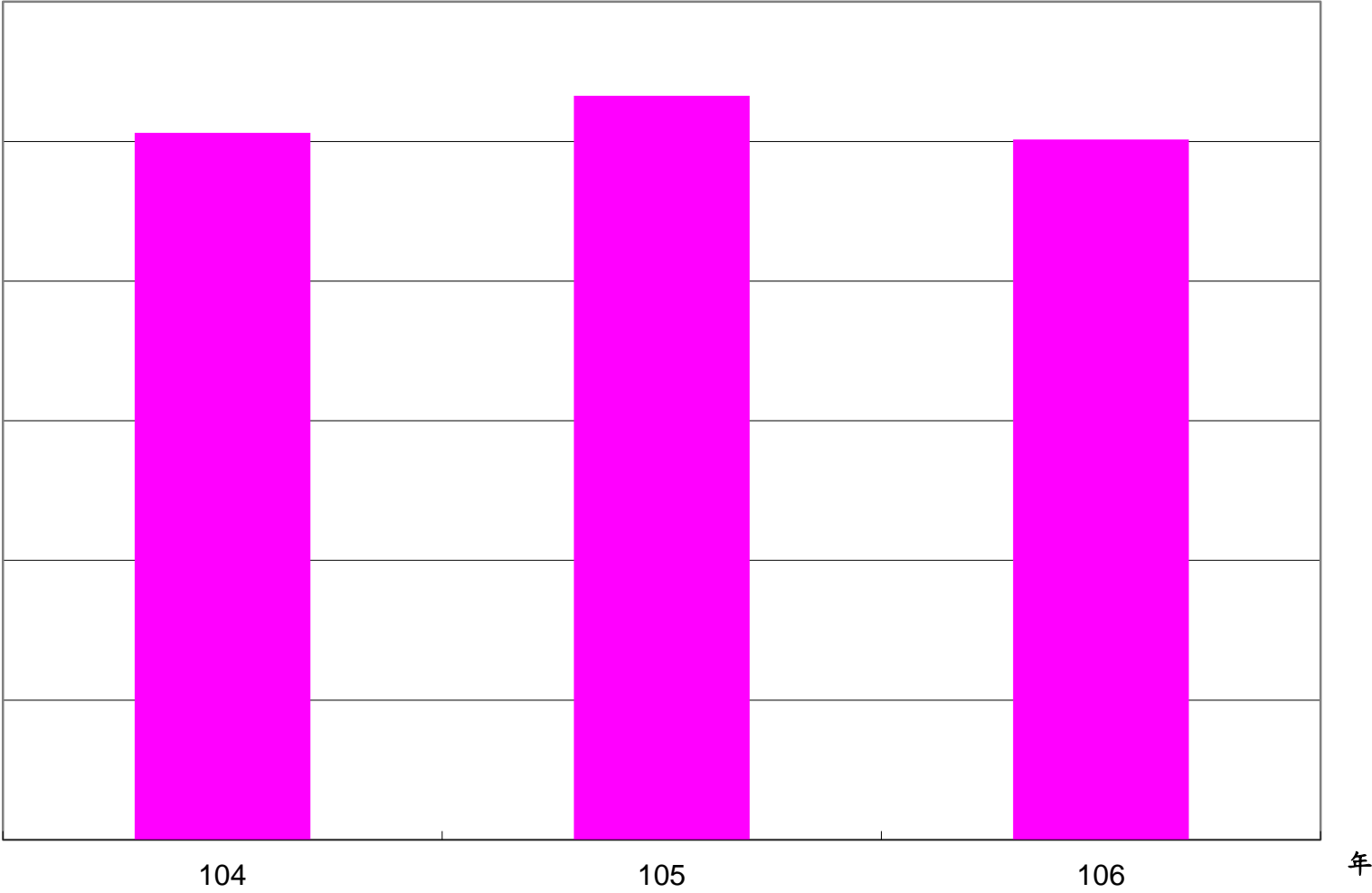


圖5 碳鋼鋼板價格趨勢圖



圖6 我國碳鋼鋼板產業生產量趨勢圖

公噸



公噸／1000人工時

圖7 我國碳鋼鋼板產業生產力趨勢圖

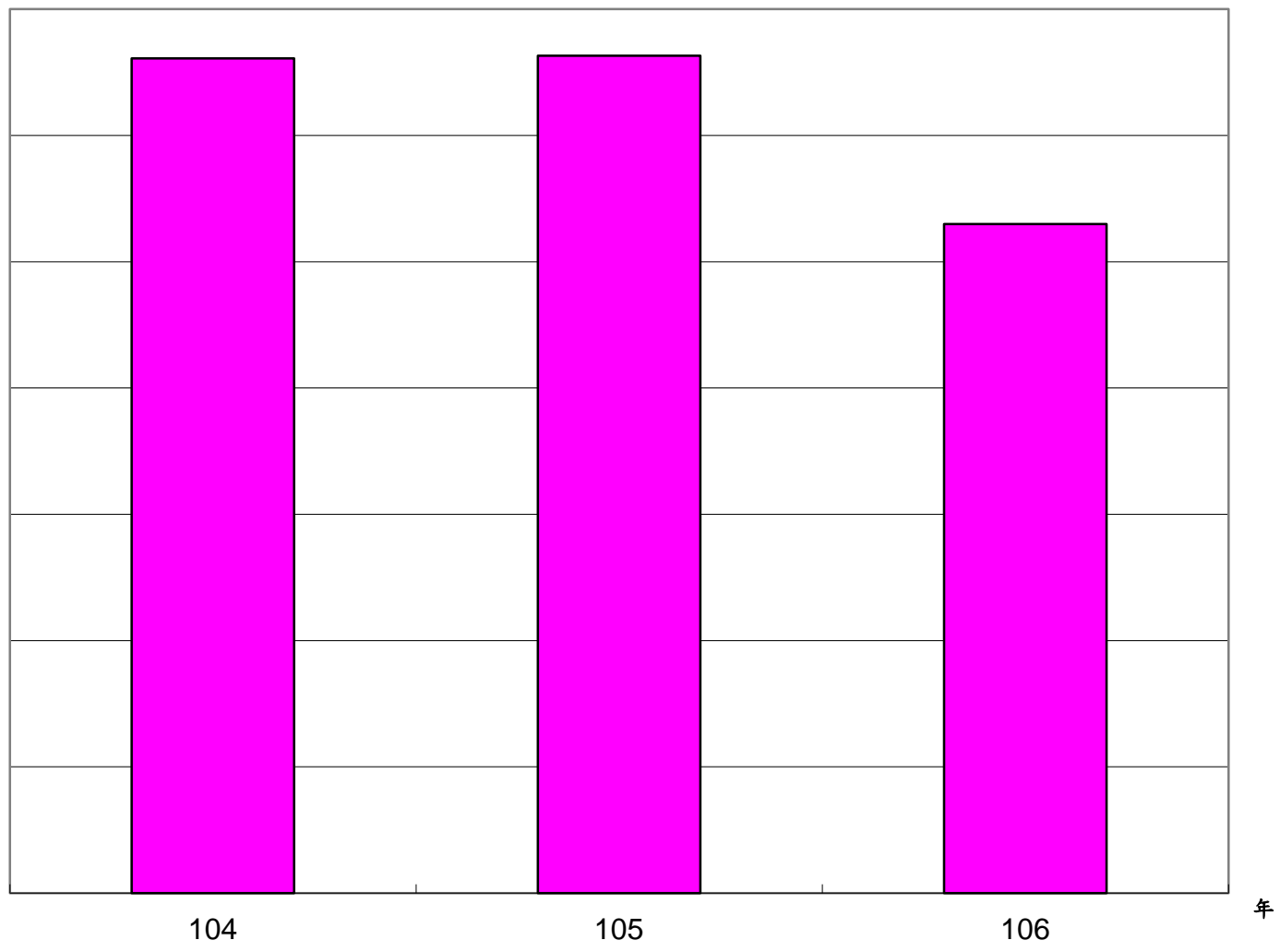


圖8 我國碳鋼鋼板產業產能利用率趨勢圖

%

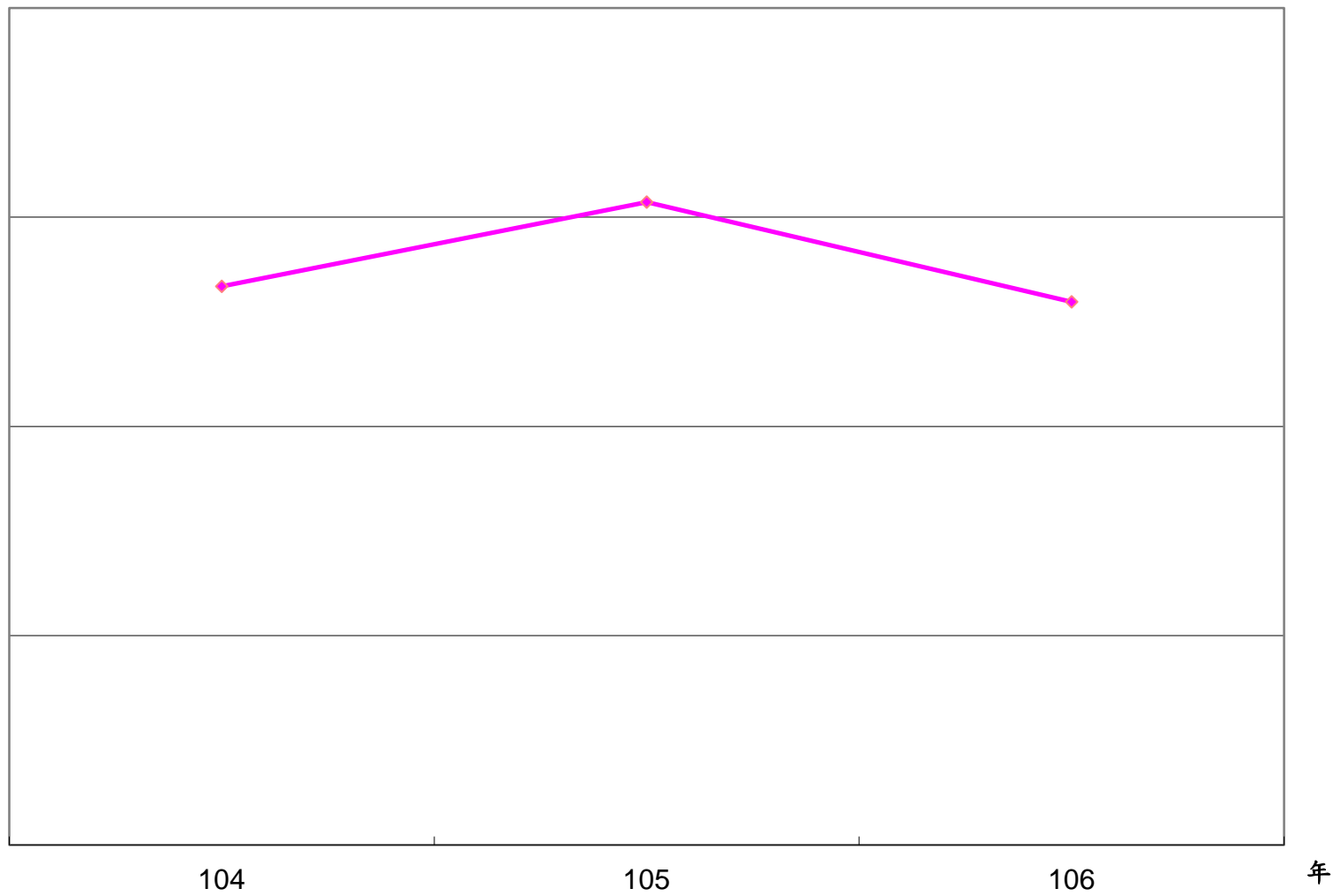


圖9 我國碳鋼鋼板產業存貨量趨勢圖

公噸

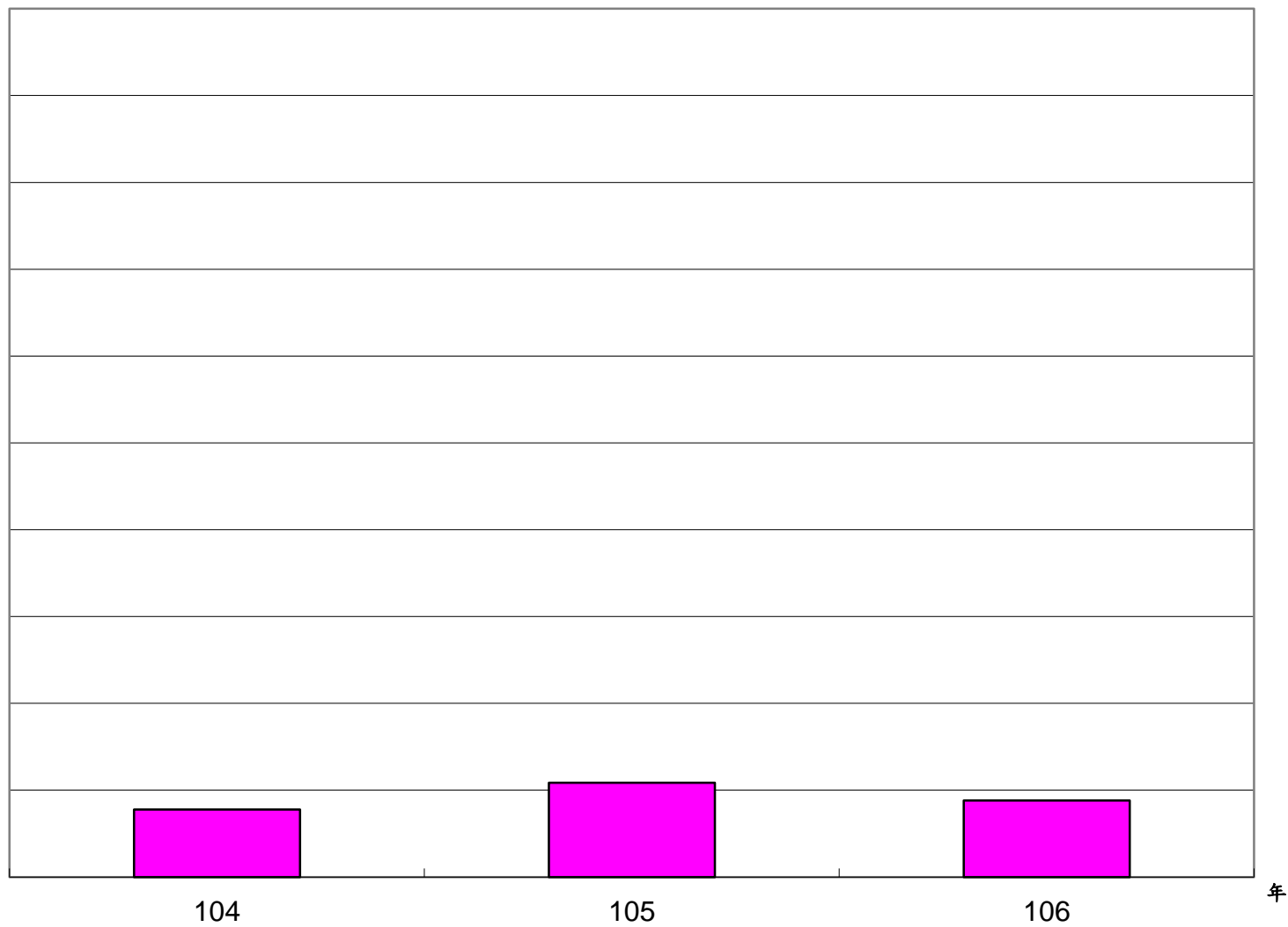
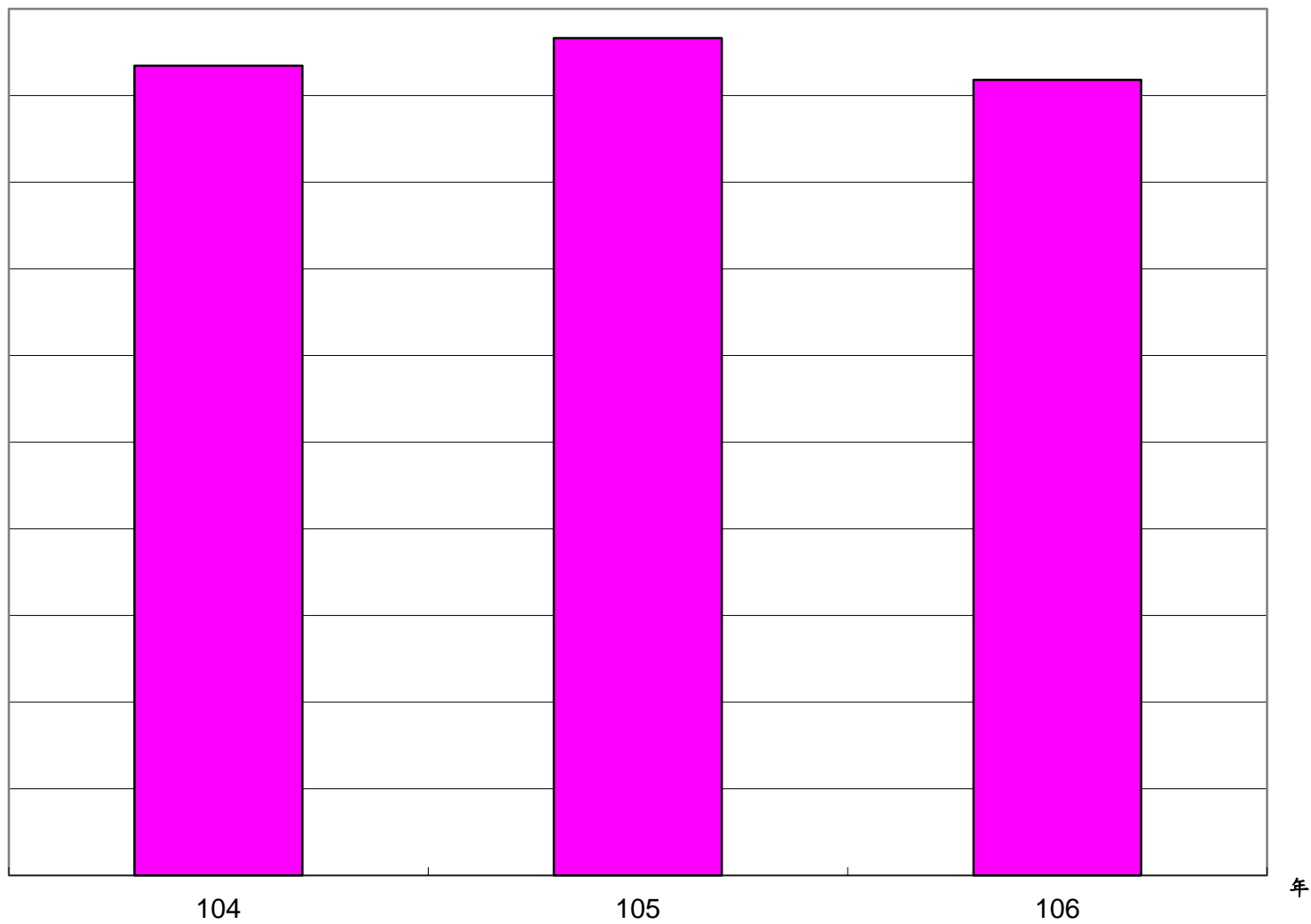


圖10 我國碳鋼鋼板產業內銷量趨勢圖

公噸



35

年

圖11 我國碳鋼鋼板產業外銷量趨勢圖

公噸

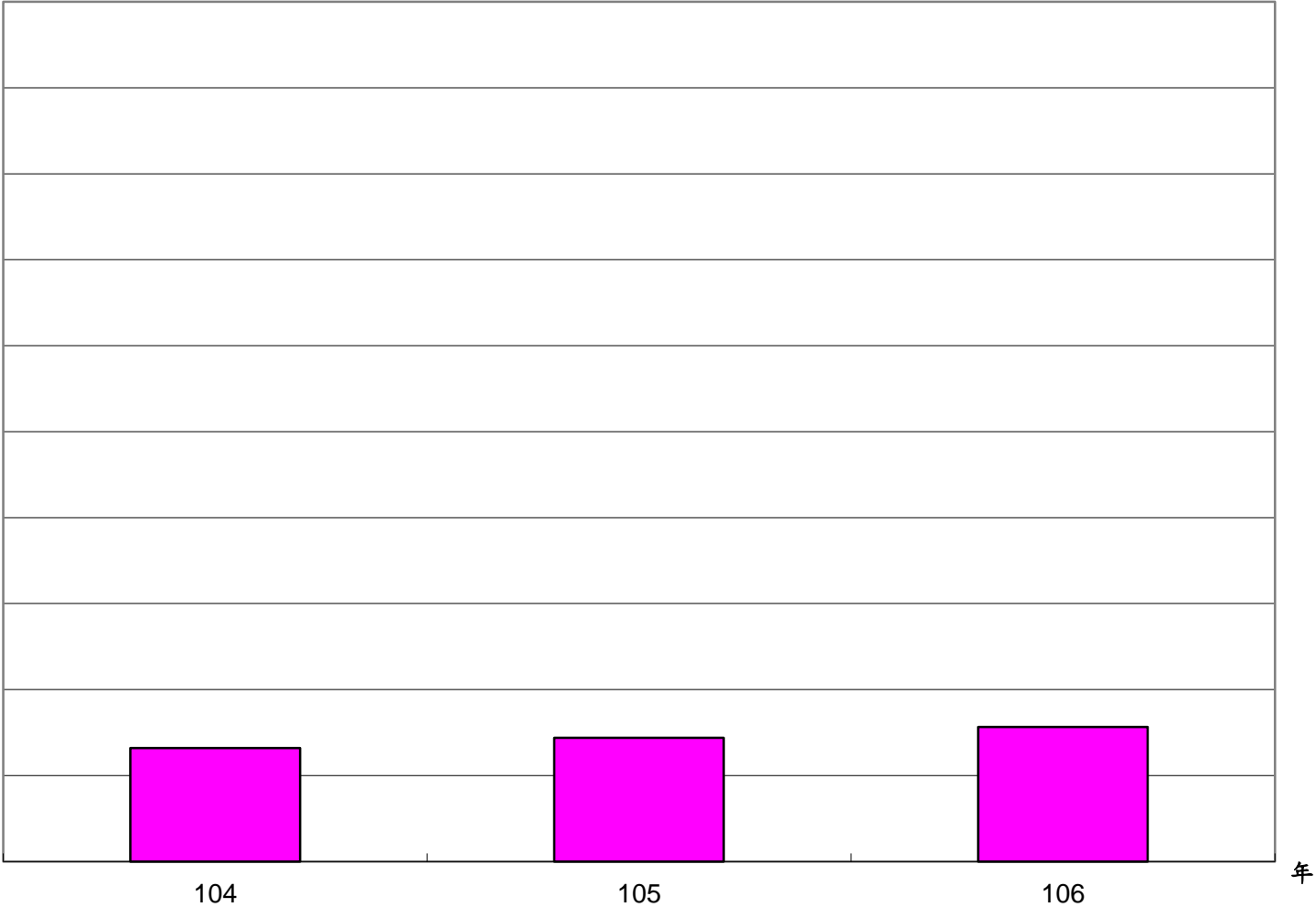
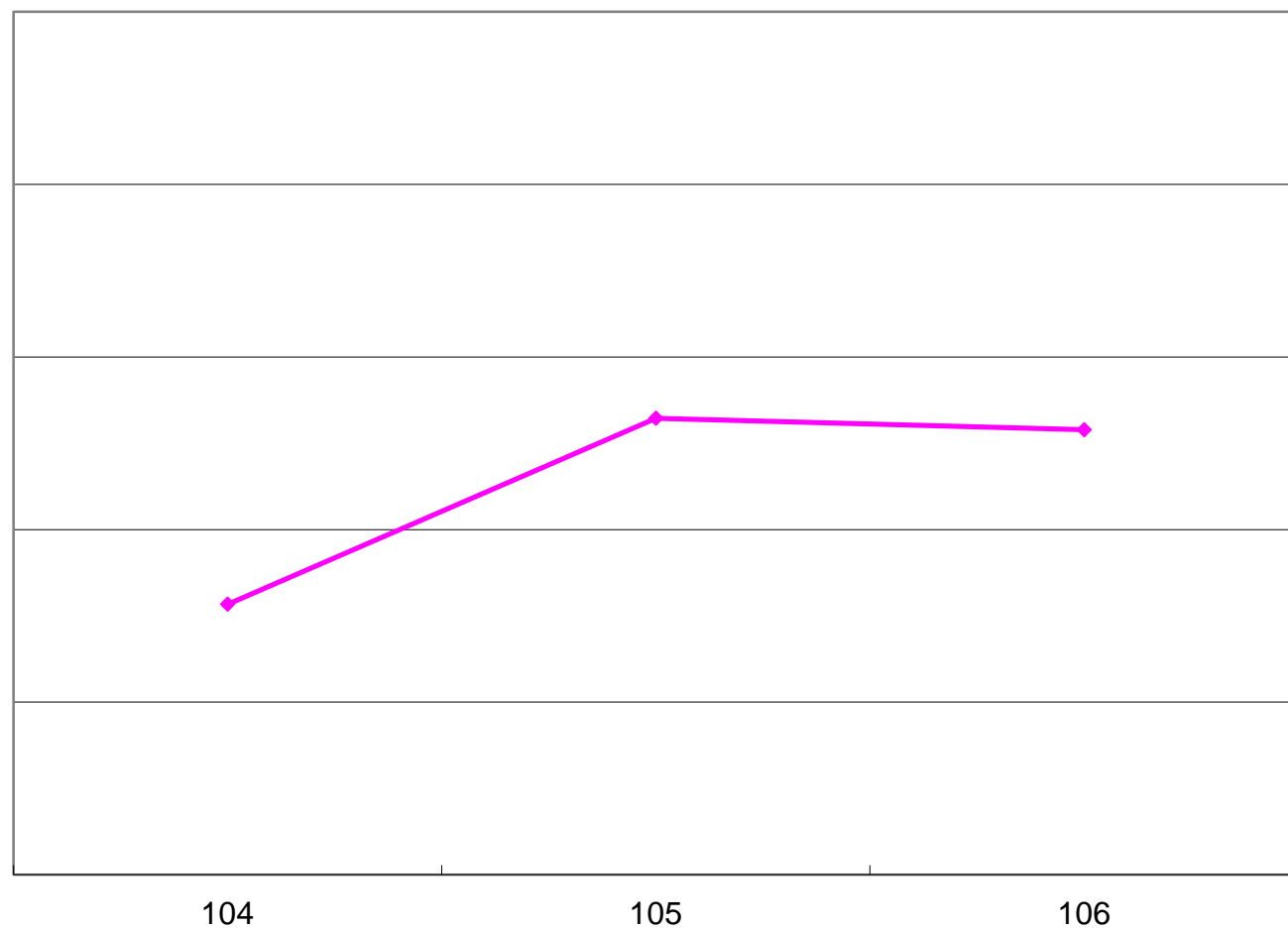


圖12 我國碳鋼鋼板產業市場占有率趨勢圖

%



元／公噸

圖13 我國碳鋼鋼板產業內銷價格趨勢圖

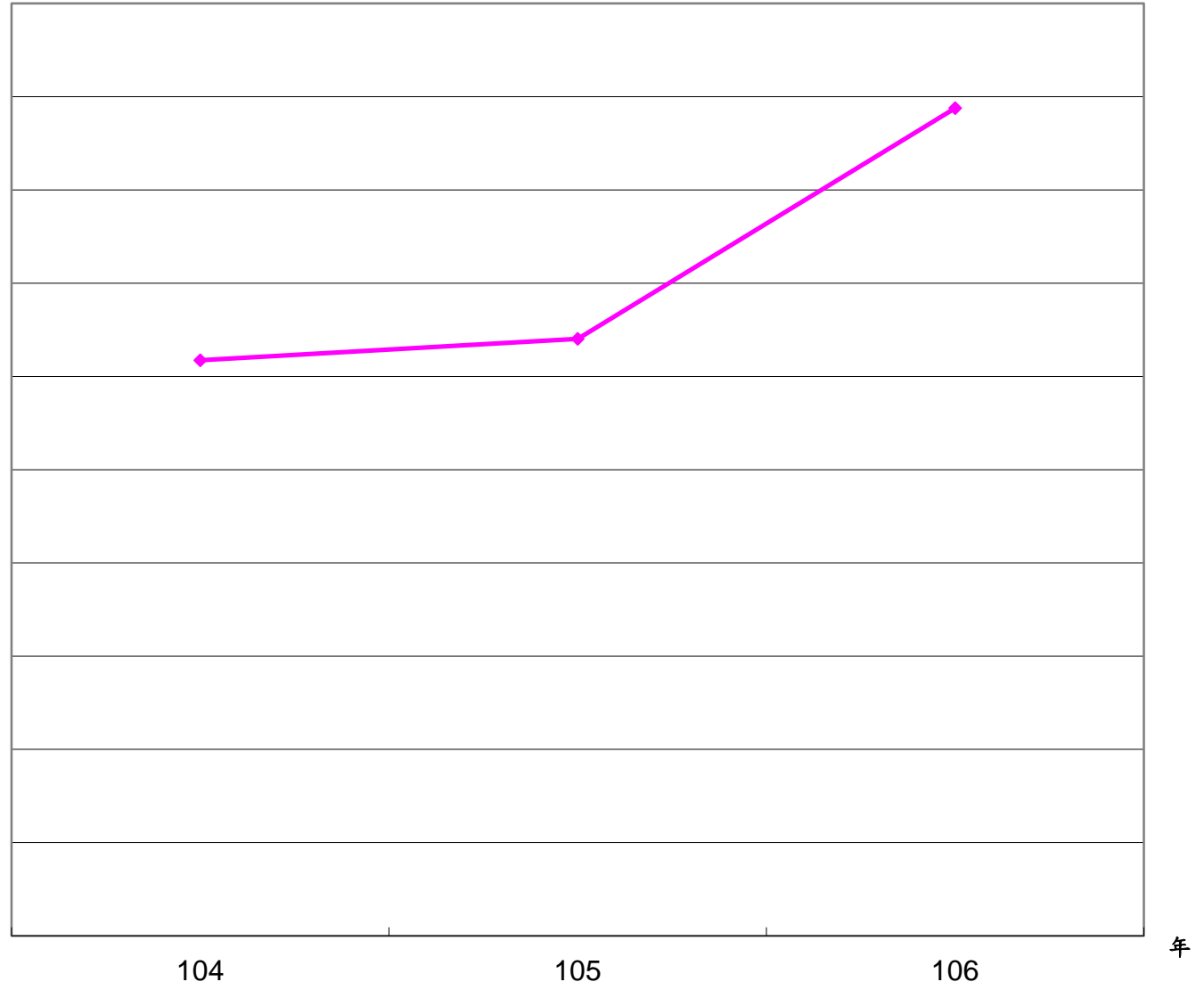
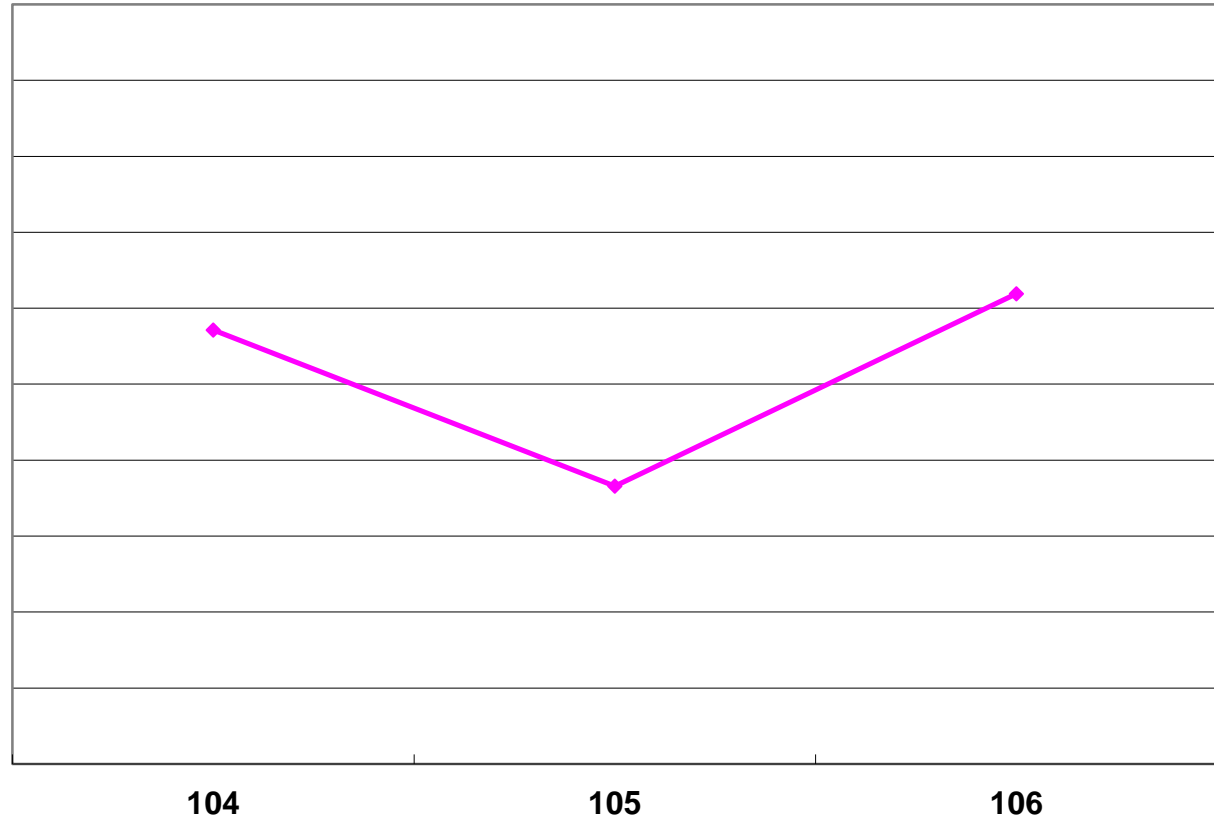


圖14 我國碳鋼鋼板產業外銷價格趨勢圖

元/公噸

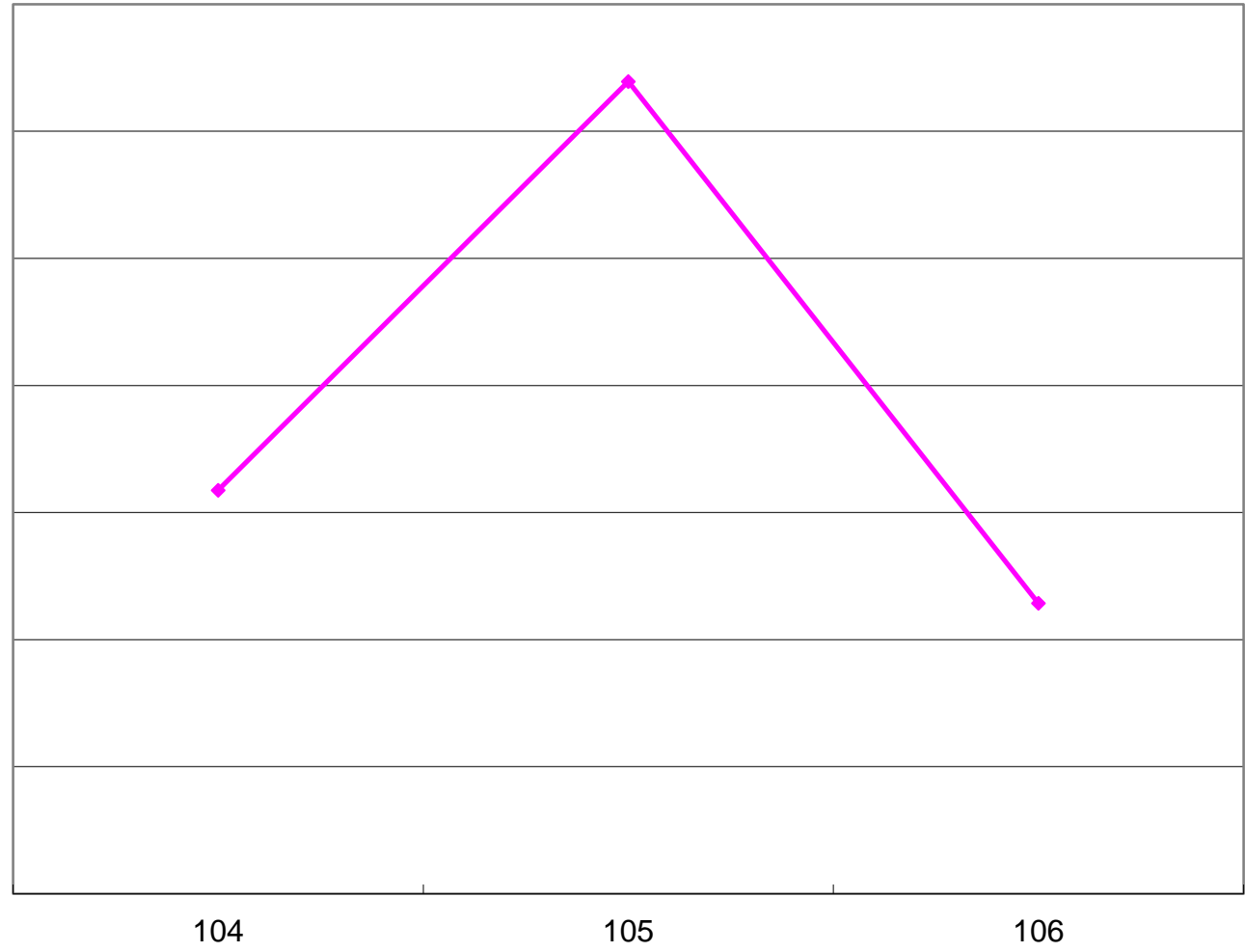


年

圖15 我國碳鋼鋼板產業營業利益趨勢圖

千元

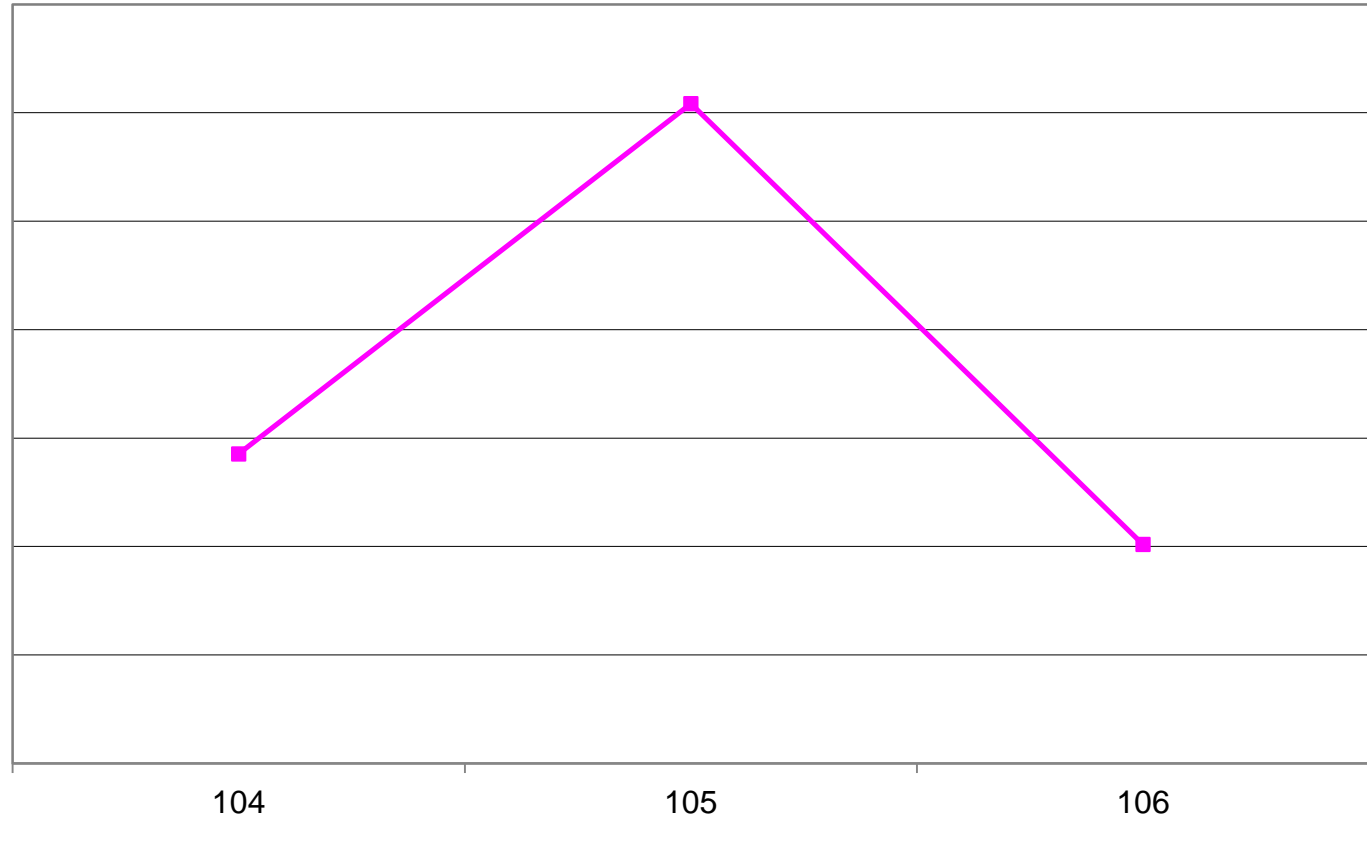
40



年

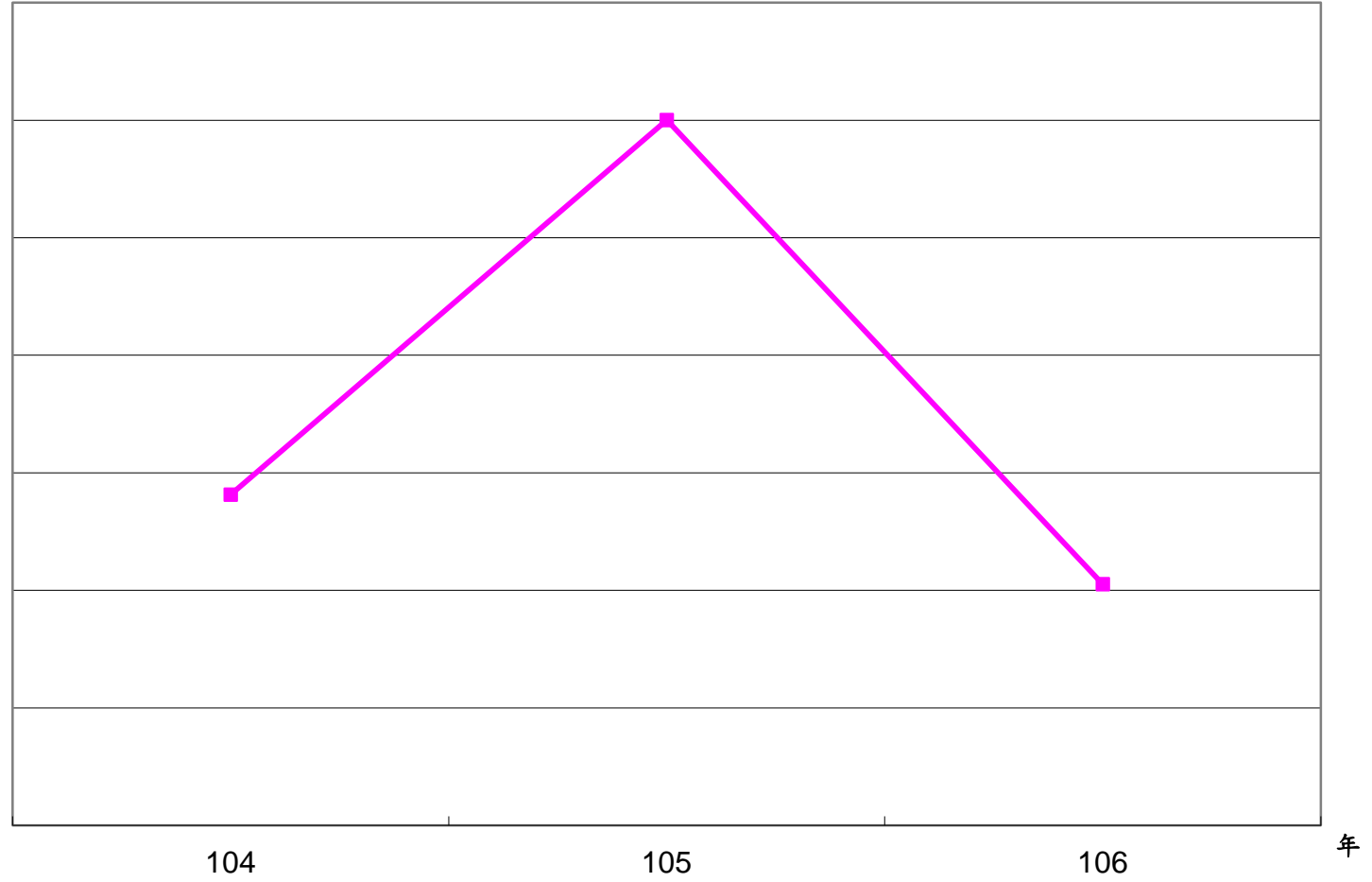
圖16 我國碳鋼鋼板產業稅前損益趨勢圖

千元



%

圖17 我國碳鋼鋼板產業投資報酬率趨勢圖



千元

圖18 我國碳鋼鋼板產業淨現金流量趨勢圖

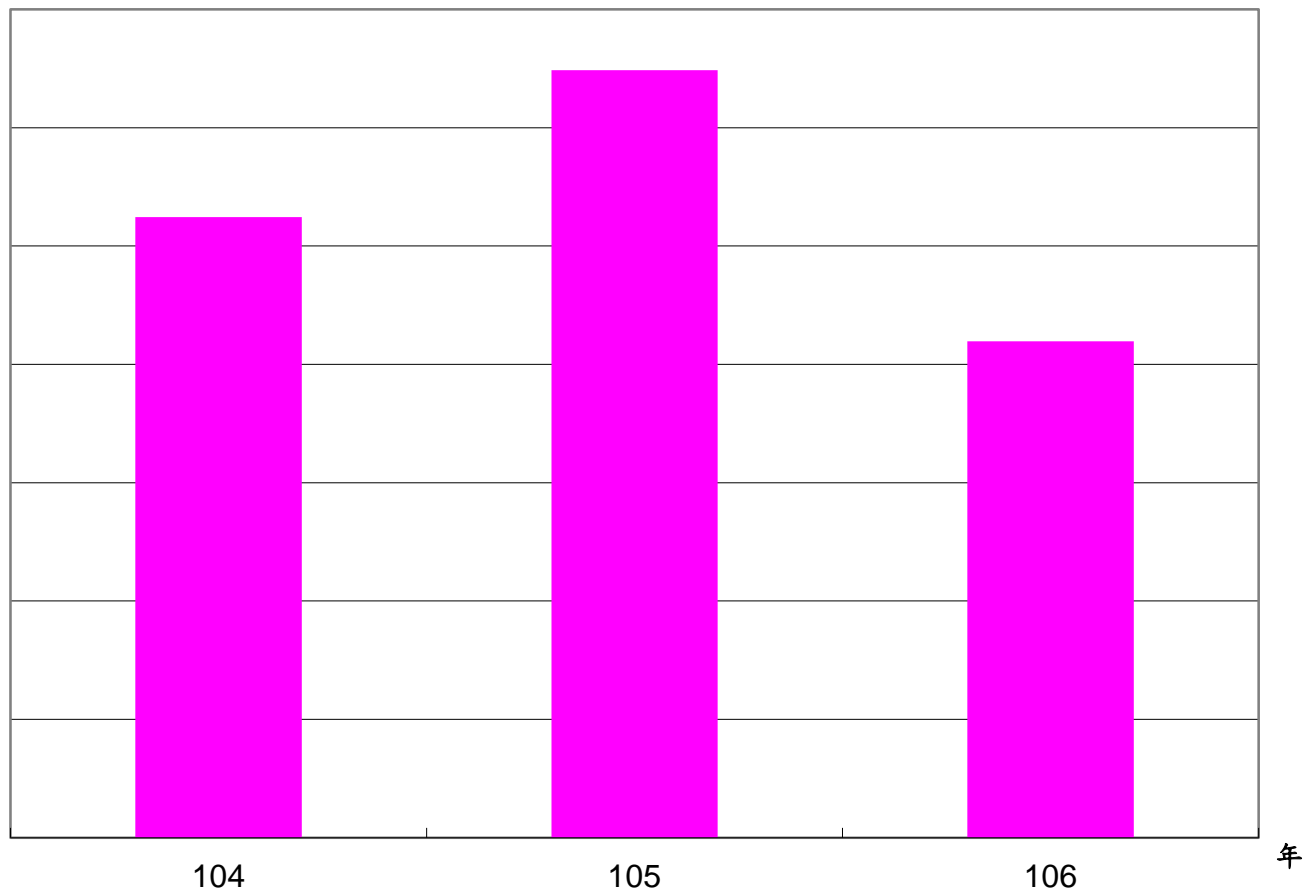
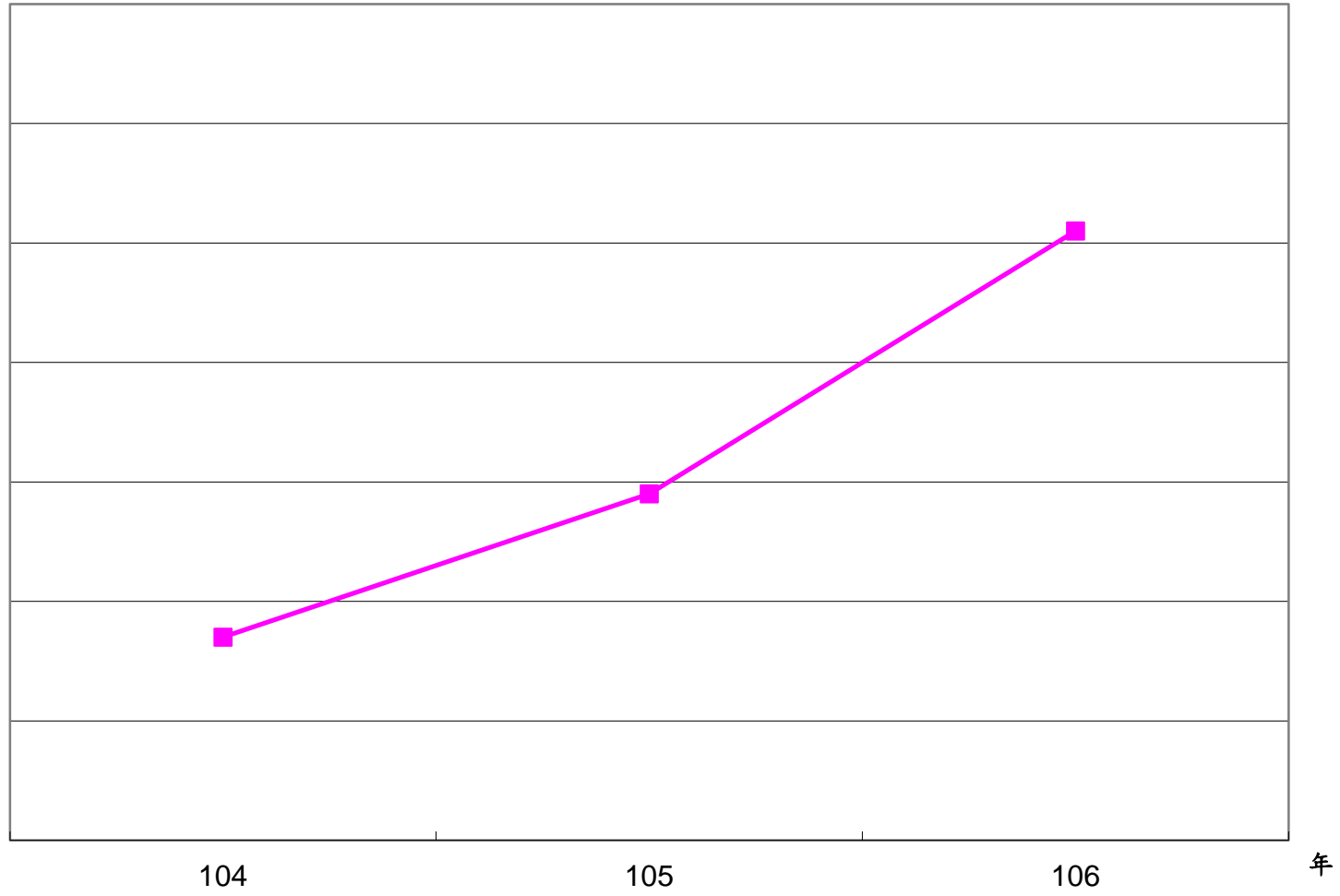


圖19 我國碳鋼鋼板產業僱用員工人數趨勢圖

人



元/小時 **圖20 我國碳鋼鋼板產業工資趨勢圖**

