

表1 不銹鋼冷軋鋼品相關進口數量及相對量表

項目/年	104	105	106
1. 進口量(公噸)			
中國大陸進口量(公噸)	17,301	19,733	14,940
增減率(%)		14.1	-13.6
成長率(%)		14.1	-24.3
非涉案國進口量(公噸)	28,788	50,927	41,183
增減率(%)		76.9	43.1
成長率(%)		76.9	-19.1
總進口量(公噸)	46,089	70,660	56,123
增減率(%)		53.3	21.8
成長率(%)		53.3	-20.6
2. 內銷量(公噸)			
國產品內銷量(公噸)	485,595	577,185	526,958
增減率(%)		18.9	8.5
成長率(%)		18.9	-8.7
3. 國內總需求量 ² (公噸)	531,684	647,845	583,081
增減率(%)		21.8	9.7
成長率(%)		21.8	-10.0
4. 進口貨占進口市場占有率(%)			
中國大陸進口品占進口市場比例(%)	37.5	27.9	26.6
增減率(%)		-25.6	-29.1
成長率(%)		-25.6	-4.7
非涉案國進口品占進口市場比例(%)	62.5	72.1	73.4
增減率(%)		15.4	17.5
成長率(%)		15.4	1.8
5. 市場占有率(%)			
國內產業市場占有率(%)	91.3	89.1	90.4
增減率(%)		-2.5	-1.0
成長率(%)		-2.5	1.4
中國大陸貨品市場占有率(%)	3.3	3.0	2.6
增減率(%)		-6.4	-21.3
成長率(%)		-6.4	-15.9
非涉案國貨品市場占有率(%)	5.4	7.9	7.1
增減率(%)		45.2	30.4
成長率(%)		45.2	-10.2
6. 進口貨相對國內生產量			
國內產業生產量(公噸)	573,953	684,258	647,068
中國大陸進口品相對國內生產量比例(%)	3.0	2.9	2.3
增減率(%)		-4.3	-23.4
成長率(%)		-4.3	-19.9
非涉案國進口品相對國內生產量比例(%)	5.0	7.4	6.4
增減率(%)		48.4	26.9
成長率(%)		48.4	-14.5

資料來源：1. 進口數據係自財政部關務署「海關進出口貿易統計資料庫」彙整而得。

2. 國內產業數據係依據國內4家生產廠商答卷資料整理而得。

註：1. 增減率係以各列開始有數據之年度為基期。

2. 國內總需求量=國內產業內銷量+總進口量。

表2 不銹鋼冷軋鋼品相關價格表

單位:元/公噸

項目/年	104	105	106
1. 國產品內銷價			
國產品平均內銷價	65,382	59,868	65,755
增減率(%)		-8.4	0.6
成長率(%)		-8.4	9.8
2. 國產品製成品成本 ¹			
國產品平均製成品成本	*****	*****	*****
增減率(%)		-17.3	-6.9
成長率(%)		-17.3	12.6
3. 國產品外銷價			
國產品平均外銷價	70,034	61,102	68,728
增減率(%)		-12.8	-1.9
成長率(%)		-12.8	12.5
4. 進口貨C.I.F.價			
中國大陸貨品進口C. I. F價	72,549	56,401	64,392
增減率(%)		-22.3	-11.2
成長率(%)		-22.3	14.2
非涉案國貨品進口C. I. F價	77,890	62,011	67,212
增減率(%)		-20.4	-13.7
成長率(%)		-20.4	8.4
所有國家貨品進口C. I. F價	75,885	60,444	66,461
增減率(%)		-20.3	-12.4
成長率(%)		-20.3	10.0
5. 國產品與進口貨C.I.F.價之價差 ²			
國產品與中國大陸貨品價差	-7,167	3,468	1,363
價差占國產品價格比率(%)	-11.0	5.8	2.1
國產品與非涉案國貨品價差	-12,509	-2,142	-1,457
價差占國產品價格比率(%)	-19.1	-3.6	-2.2

資料來源：1. 進口數據係自財政部關務署「海關進出口貿易統計資料庫」彙整而得。

2. 國內產業數據係依據國內4家生產廠商答卷資料整理而得。

3. 國內同類貨物之平均內銷價、平均外銷價及平均製成品成本，係依國內4家填覆問卷廠商所提供之內、外銷價及製成品成本資料分別以內、外銷量及生產量加權平均後，做為國內產業之內、外銷價及製成品成本。進口貨C. I. F. 價係經進口數量加權平均，做為進口貨進口C. I. F. 價。

註：1. 製成品成本＝原料＋直接人工＋製造費用＋期初在製品存貨－期末在製品存貨－副產品產值。

2. 價差（price undercutting）＝國產品內銷價格－進口C. I. F. 價。

表3 我國不銹鋼冷軋鋼品相關經濟因素趨勢表

項目/年	104	105	106
1. 產業生產量(公噸)	573,953	684,258	647,068
增減率(%)		19.2	12.7
成長率(%)		19.2	-5.4
2. 產業生產力 ¹ (公噸/1000人工時)	137.9	147.0	141.8
增減率(%)		6.6	2.8
成長率(%)		6.6	-3.5
3. 產能利用率(%)	55.6	65.7	61.1
增減率(%)		18.2	9.9
成長率(%)		18.2	-7.0
4. 產業存貨量(公噸)	26,215	25,568	26,676
增減率(%)		-2.5	1.8
成長率(%)		-2.5	4.3
5. 產業內銷量(公噸)	485,595	577,185	526,958
增減率(%)		18.9	8.5
成長率(%)		18.9	-8.7
6. 產業外銷量(公噸)	94,835	103,988	115,926
增減率(%)		9.7	22.2
成長率(%)		9.7	11.5
7. 產業市場占有率(%)	91.3	89.1	90.4
增減率(%)		-2.5	-1.0
成長率(%)		-2.5	1.4
8. 產業內銷價格(元/公噸)	65,382	59,868	65,755
增減率(%)		-8.4	0.6
成長率(%)		-8.4	9.8
9. 產業外銷價格(元/公噸)	70,034	61,102	68,728
增減率(%)		-12.8	-1.9
成長率(%)		-12.8	12.5
10. 產業營業利益 ² (千元)	-2606954.35	1,799,790	1,286,146
增減率(%)		169.0	149.3
成長率(%)		169.0	-28.5
11. 產業稅前損益 ³ (千元)	-1,577,735	1,644,381	1,068,999
增減率(%)		204.2	167.8
成長率(%)		204.2	-35.0
12. 產業投資報酬率 ⁴ (%)	-2.8	1.6	0.3
增減率(%)		155.7	110.7
成長率(%)		155.7	-80.8
13. 產業淨現金流量 ⁵ (千元)	-168,678	1,496,101	603,574
14. 產業僱用員工人數 ⁶ (人)	1,403	1,409	1,400
增減率(%)		0.4	-0.2
成長率(%)		0.4	-0.7
15. 產業平均工資 ⁷ (元/小時)	223	213	221
增減率(%)		-4.4	-1.1
成長率(%)		-4.4	3.5

資料來源：1. 進口數據係自財政部關務署「海關進出口貿易統計資料庫」彙整而得。

2. 國內產業數據係依據國內4家生產廠商答卷資料整理而得。

3. 國內同類貨物之平均內銷價、平均外銷價及平均製成品成本，係依國內4家填覆問卷廠商所提供之內、外銷價及製成品成本資料分別以內、外銷量及生產量加權平均後，做為國內產業之內、外銷價及製成品成本。進口貨C. I. F. 價係經進口數量加權平均，做為進口貨進口C. I. F. 價。

註：1. 生產力=生產量÷總人工千小時。即國內產業總生產量除以總人工千小時之加權平均生產力。

2. 營業利益=淨銷貨-銷貨成本-管銷費用。產業營業利益為4家公司之加總。

3. 稅前損益=營業利益+營業外收益-營業外費用。產業稅前損益為4家公司之加總。

4. 投資報酬率=(稅後淨利)÷(相關之資產)。產業投資報酬率為4家公司之稅後淨利加總除以相關資產加總而得。

5. 淨現金流量係指公司於一定期間內由營業活動、投資活動及融資活動所產生之現金流入流出淨額，為4家公司之加總，其金額已按同類貨物與全公司之營收分攤而得。

6. 產業僱用員工人數為4家公司生產同類貨物人數之加總。

7. 產業平均工資係依4家公司實際生產同類貨物之總工資加總除以總工時加總而得。

圖1 不銹鋼冷軋鋼品進口量趨勢圖

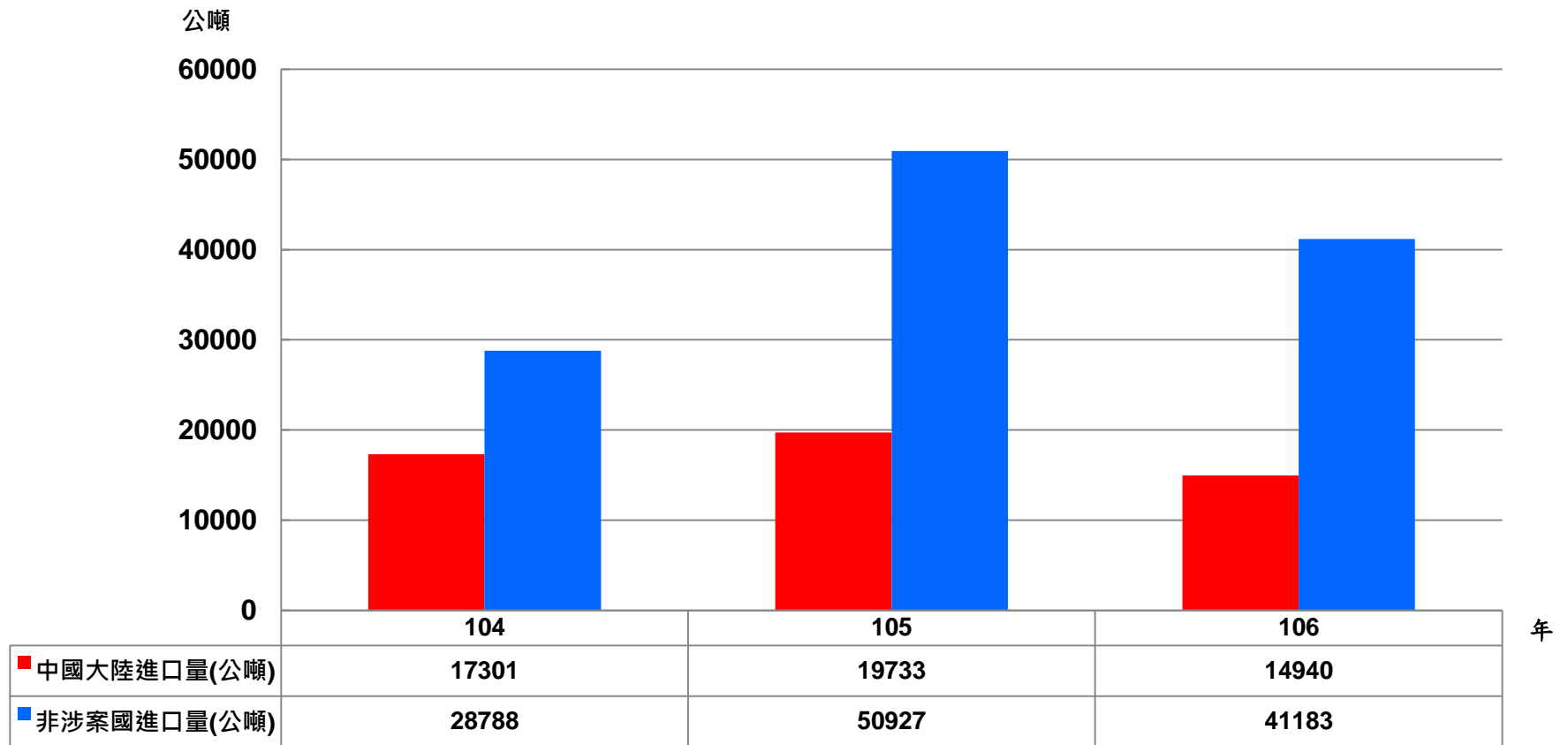


圖2 不銹鋼冷軋鋼品進口市場占有率趨勢圖

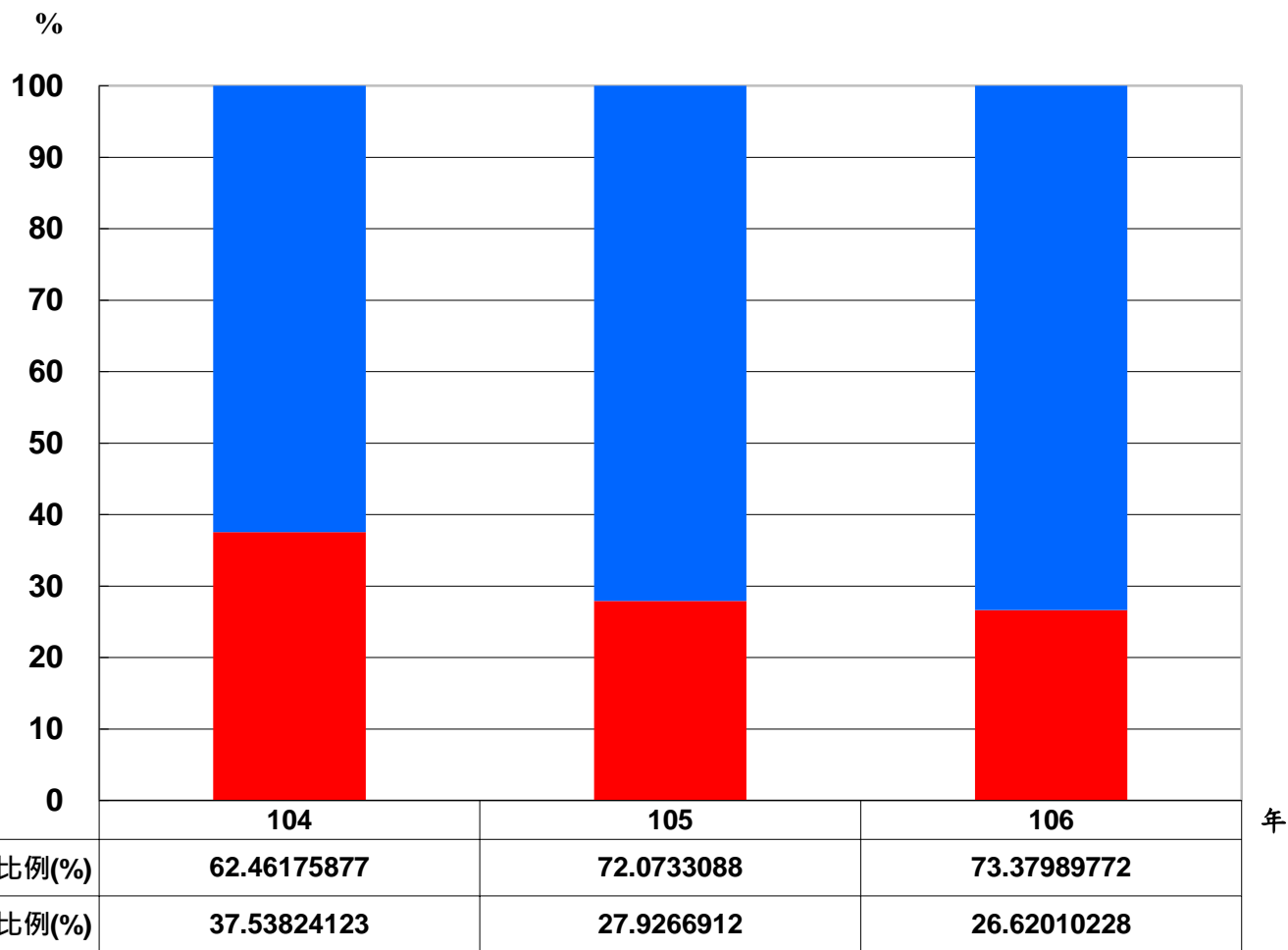


圖3 不銹鋼冷軋鋼品進口量相對我國生產量趨勢圖

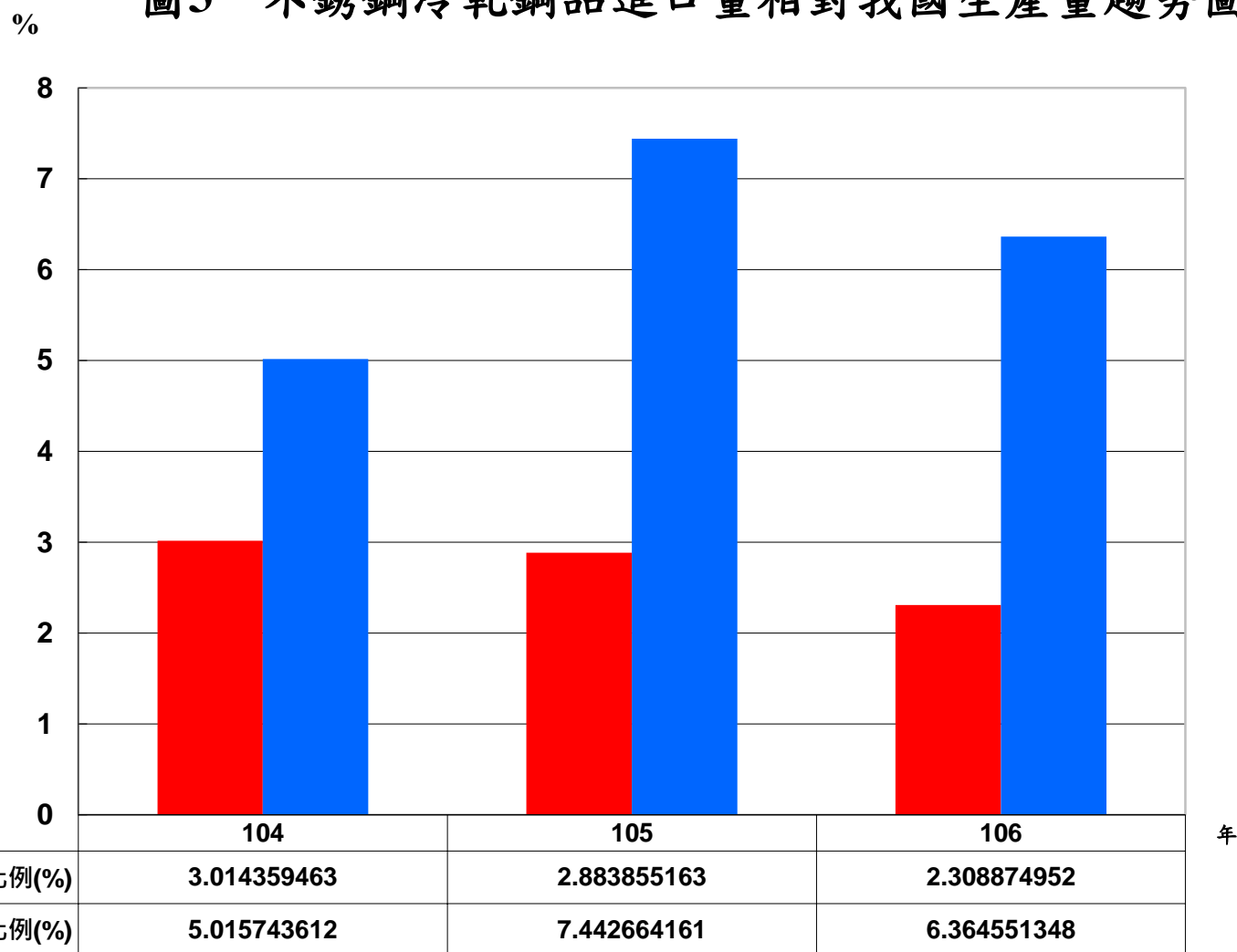
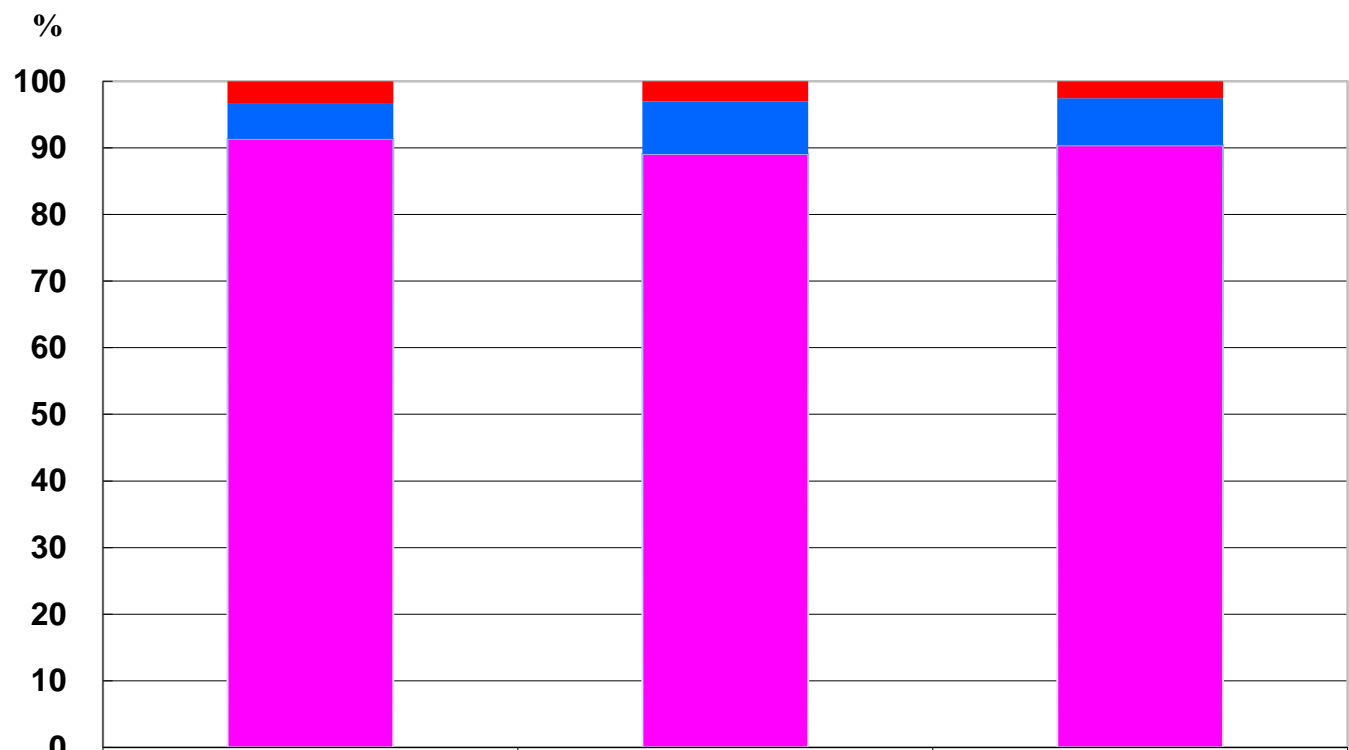


圖4 不銹鋼冷軋鋼品進口量相對我國消費量趨勢圖



	104	105	106
■ 中國大陸貨品市場占有率(%)	3.254001408	3.04594301	2.562252066
■ 非涉案國貨品市場占有率(%)	5.414495841	7.86098108	7.063000458
■ 國內產業市場占有率(%)	91.33150275	89.09307591	90.37474748

年

圖5 不銹鋼冷軋鋼品價格趨勢圖

元／公噸

90,000

80,000

70,000

60,000

50,000

40,000

30,000

20,000

10,000

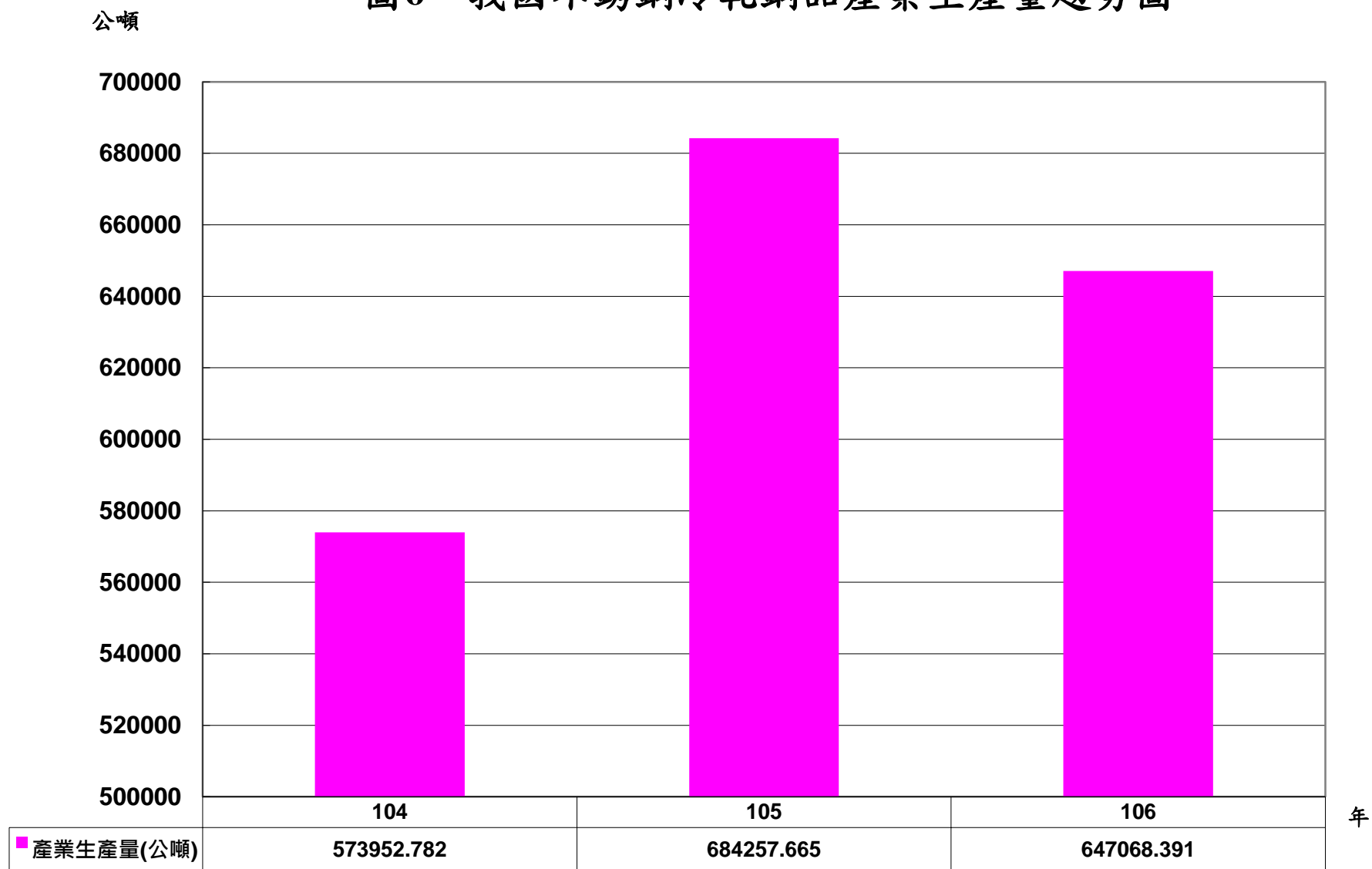
0

30

	104	105	106
—●— 中國大陸貨品進口C.I.F價	72548.98561	56400.90204	64392.03481
—▲— 非涉案國貨品進口C.I.F價	77890.37099	62010.68196	67212.10208
—□— 國產品平均內銷價	65381.64064	59868.47008	65754.64292

年

圖6 我國不銹鋼冷軋鋼品產業生產量趨勢圖



公噸/1000人工時

圖7 我國不銹鋼冷軋鋼品產業生產力趨勢圖

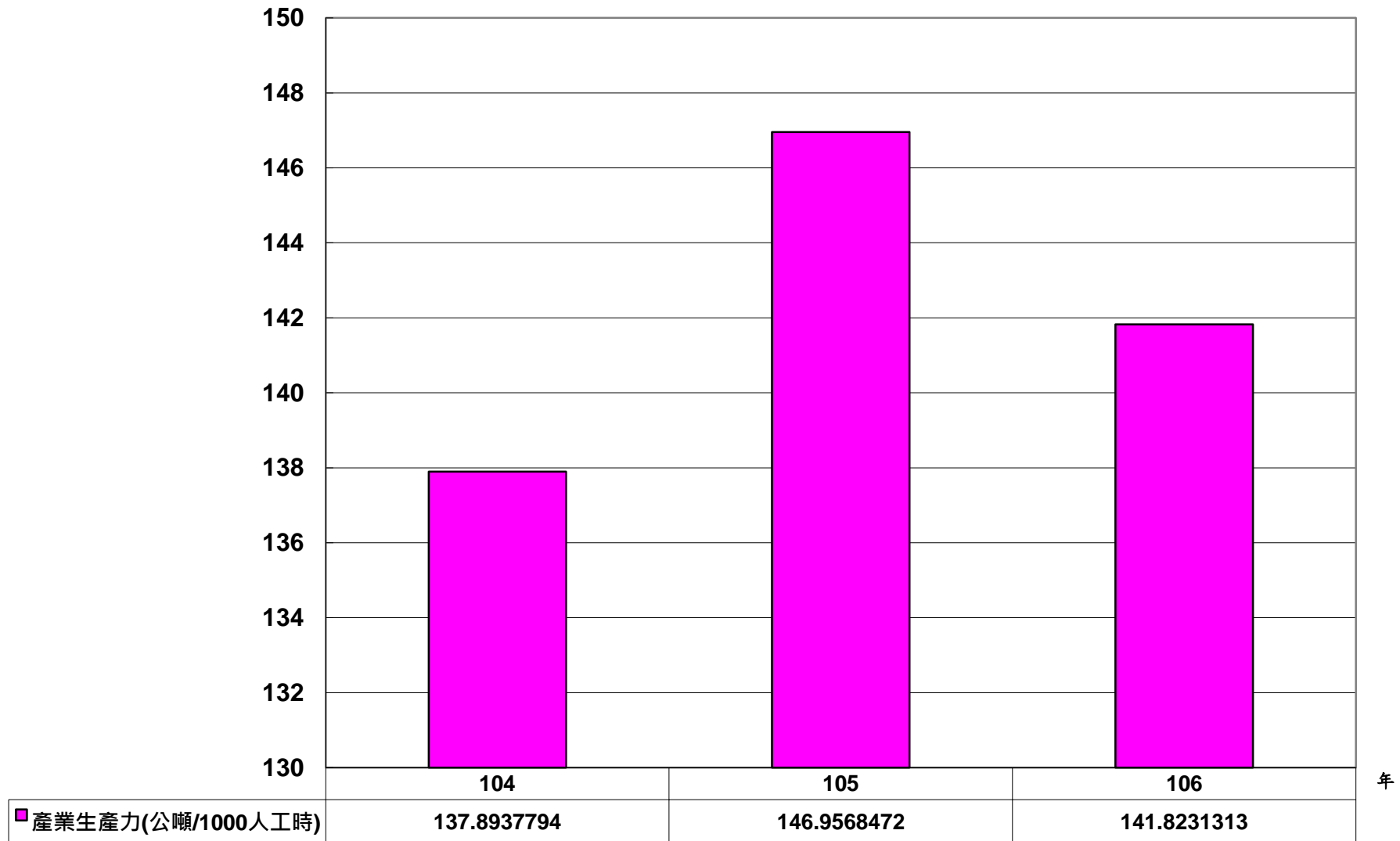


圖8 我國不銹鋼冷軋鋼品產業產能利用率趨勢圖

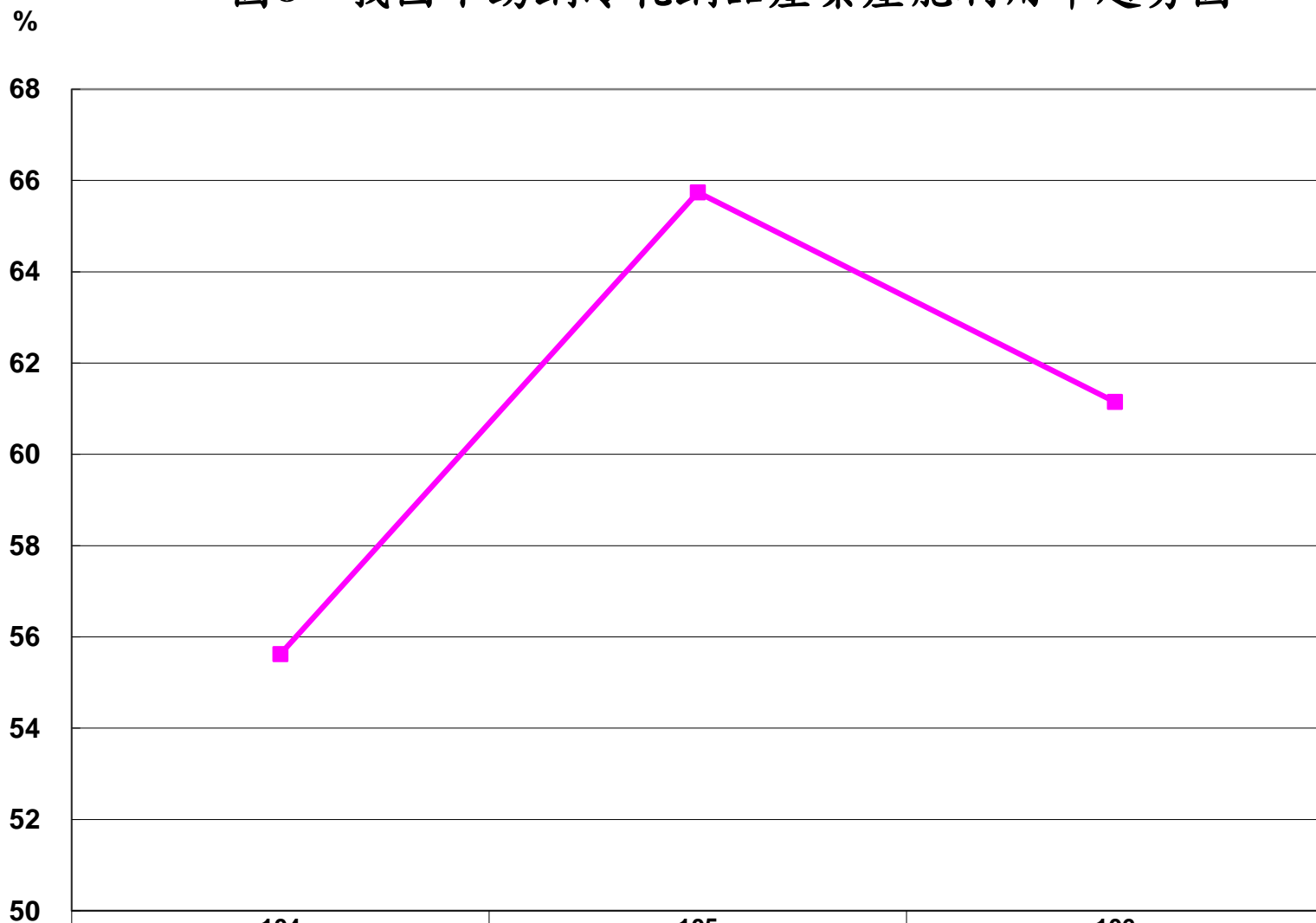


圖9 我國不銹鋼冷軋鋼品產業存貨量趨勢圖

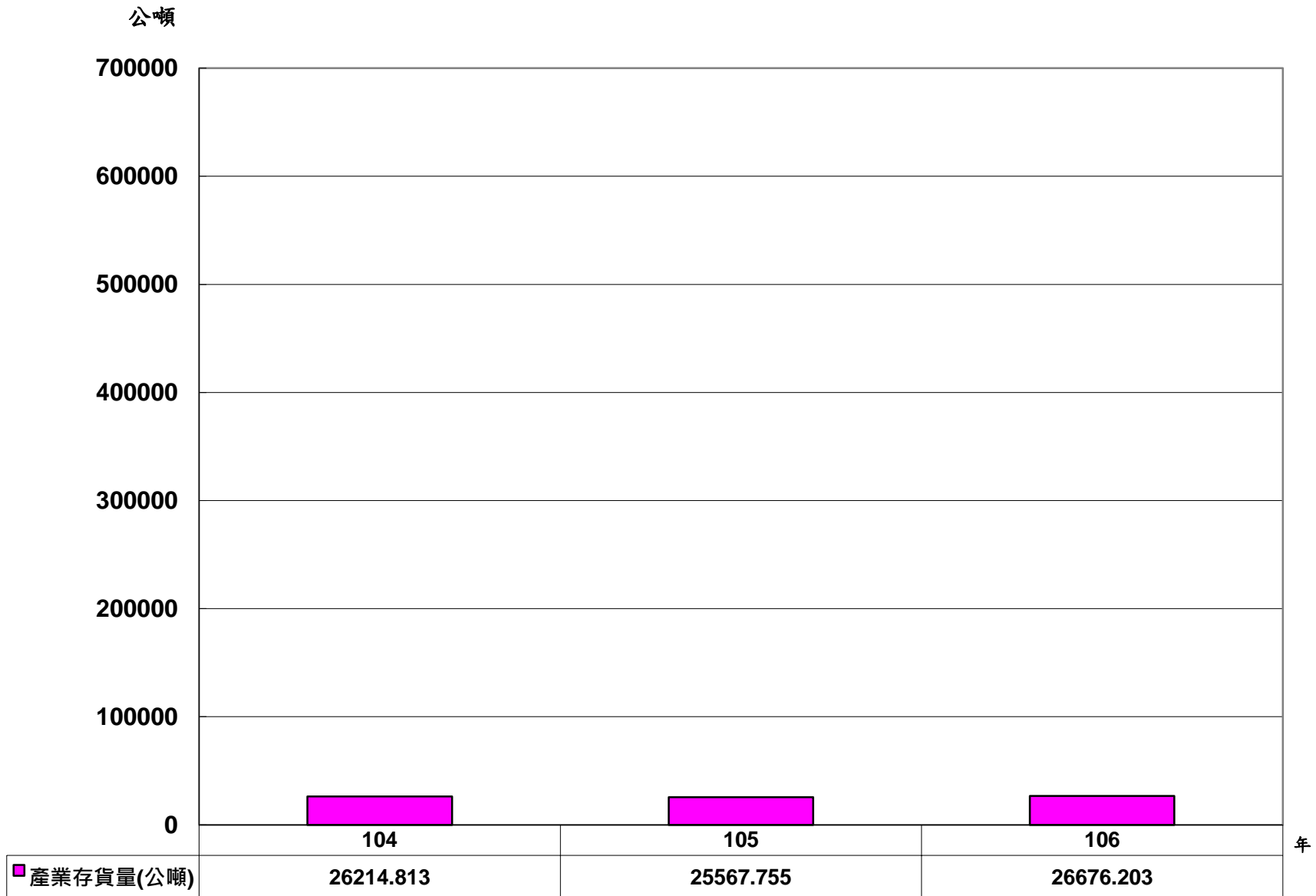


圖10 我國不銹鋼冷軋鋼品產業內銷量趨勢圖

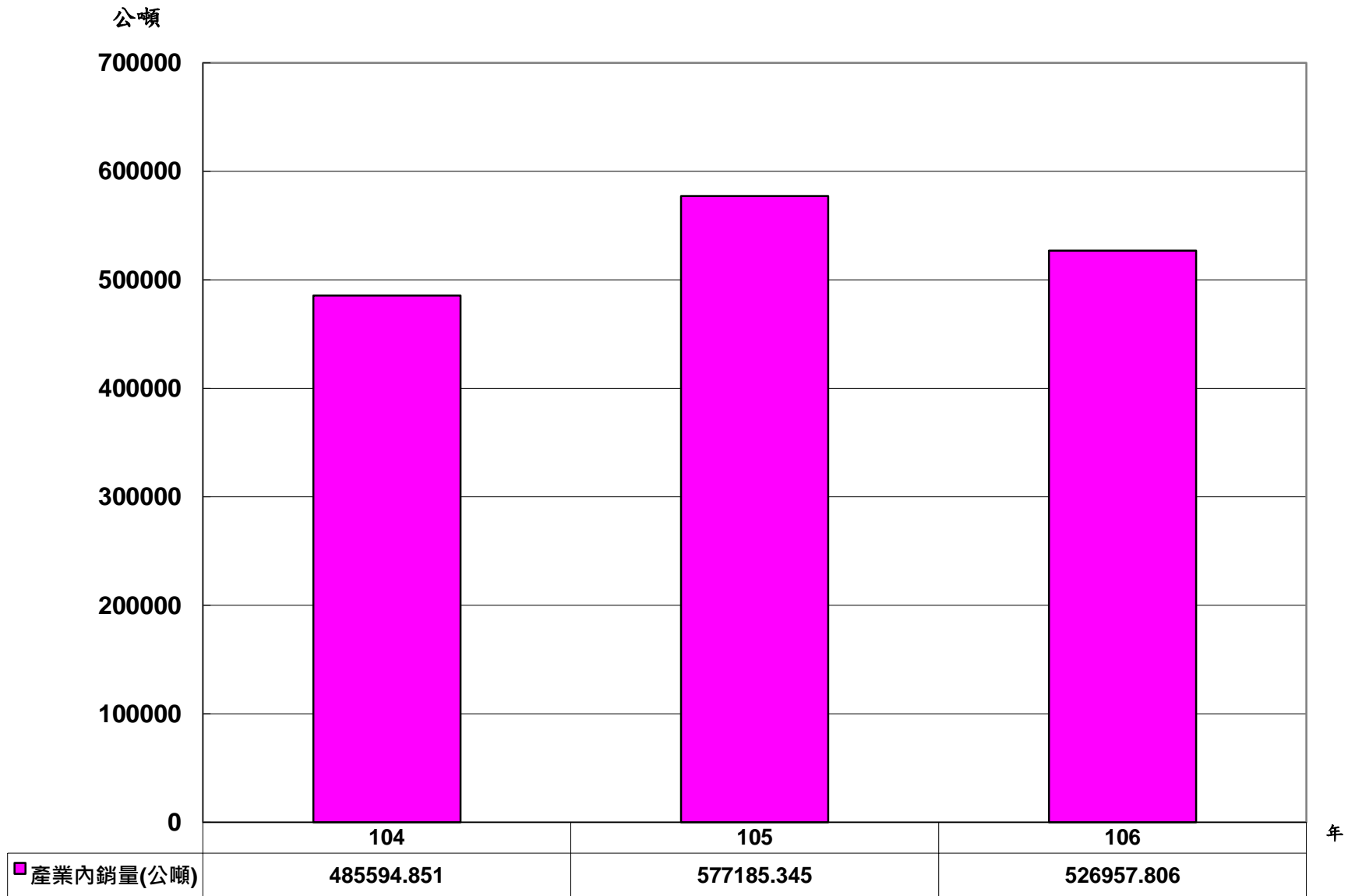


圖11 我國不銹鋼冷軋鋼品產業外銷量趨勢圖

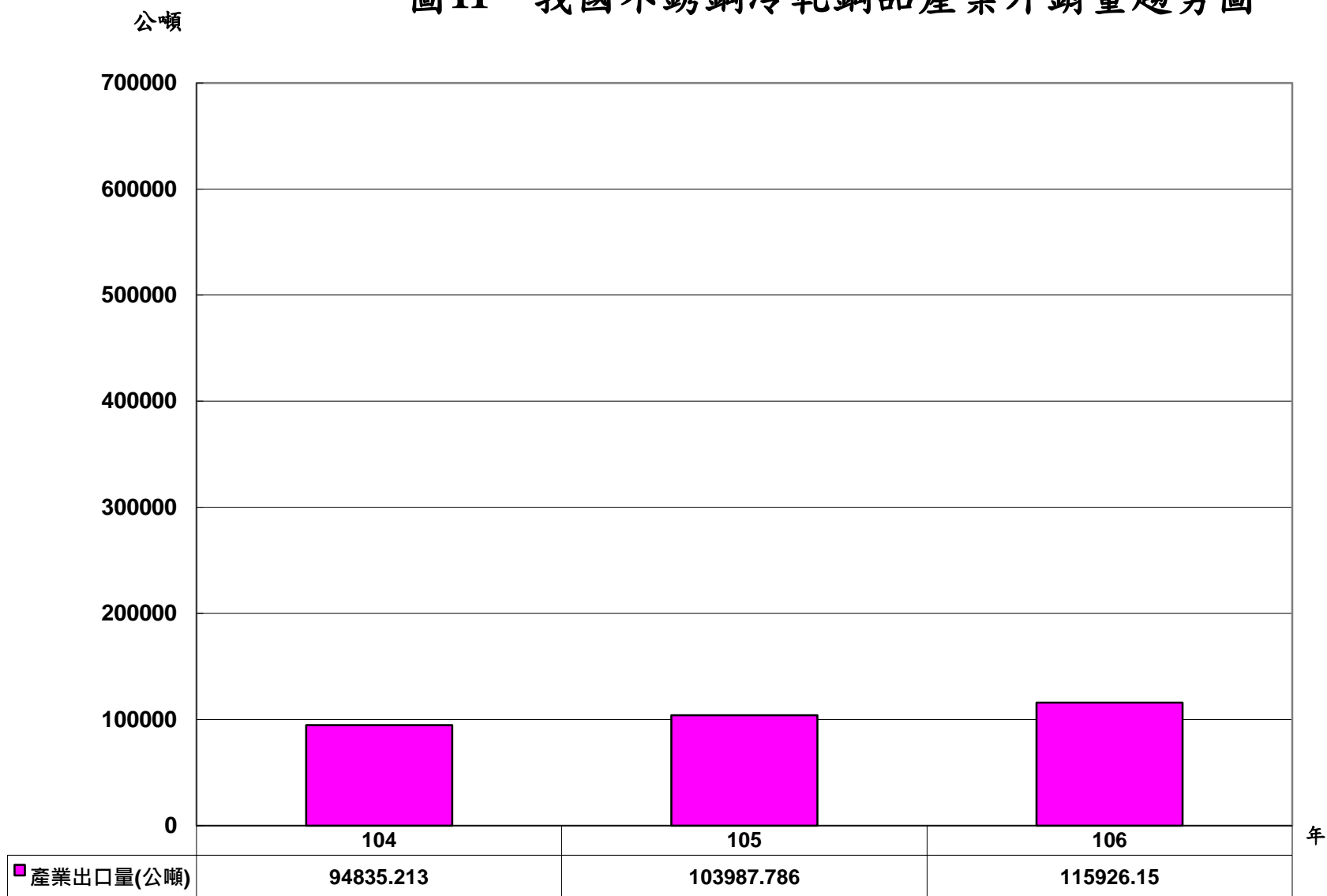


圖12 我國不銹鋼冷軋鋼品產業市場占有率趨勢圖

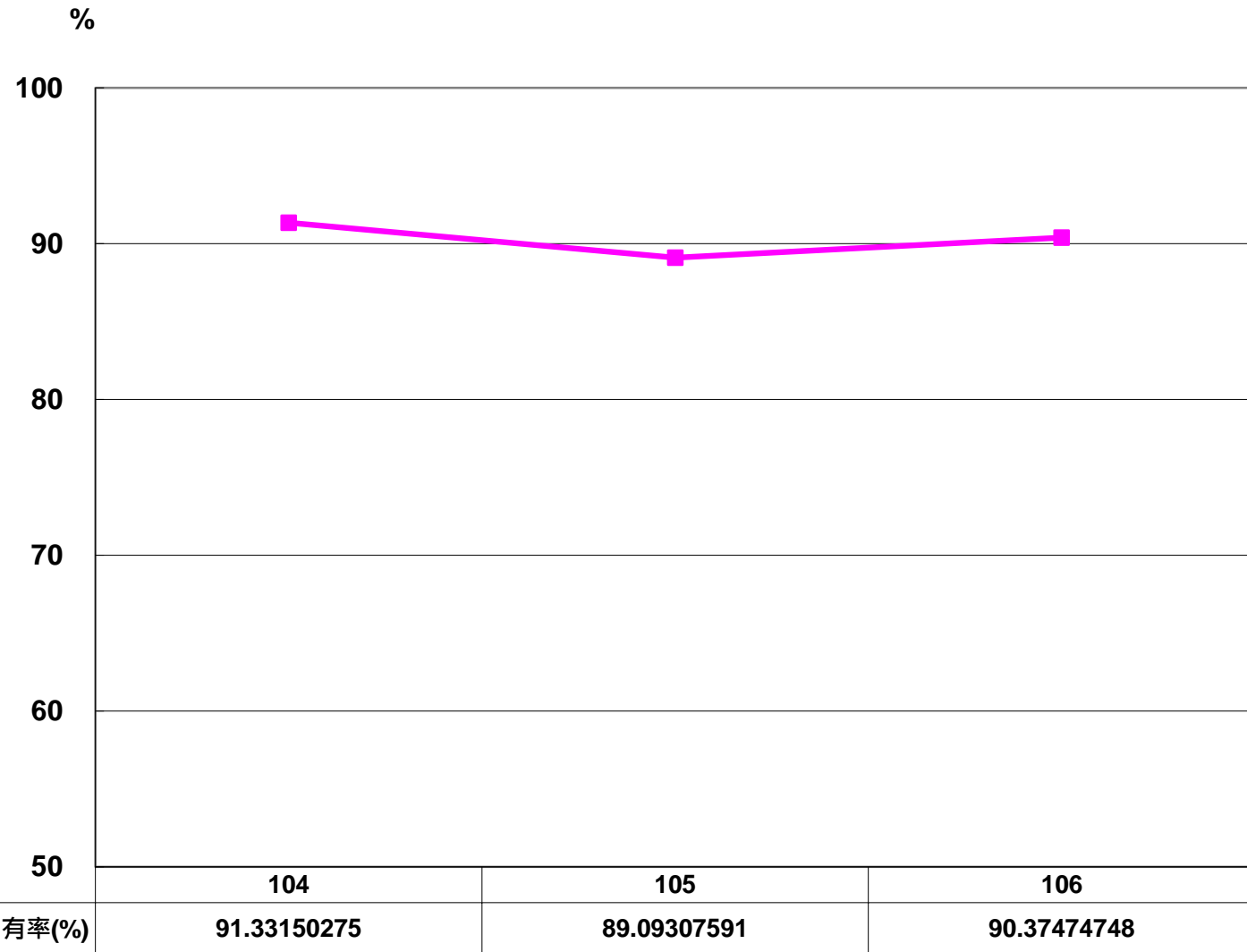


圖13 我國不銹鋼冷軋鋼品產業內銷價格趨勢圖

元/公噸

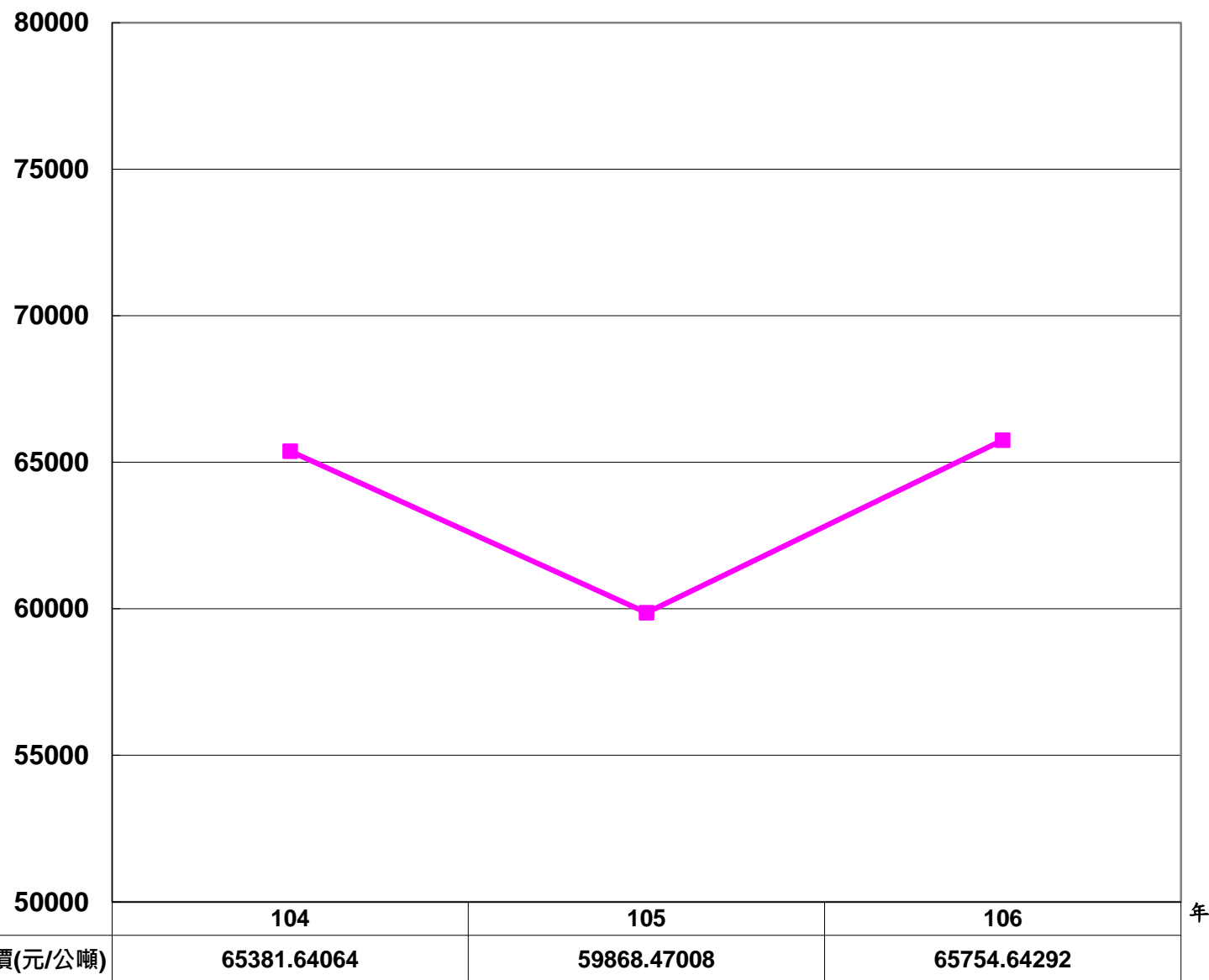
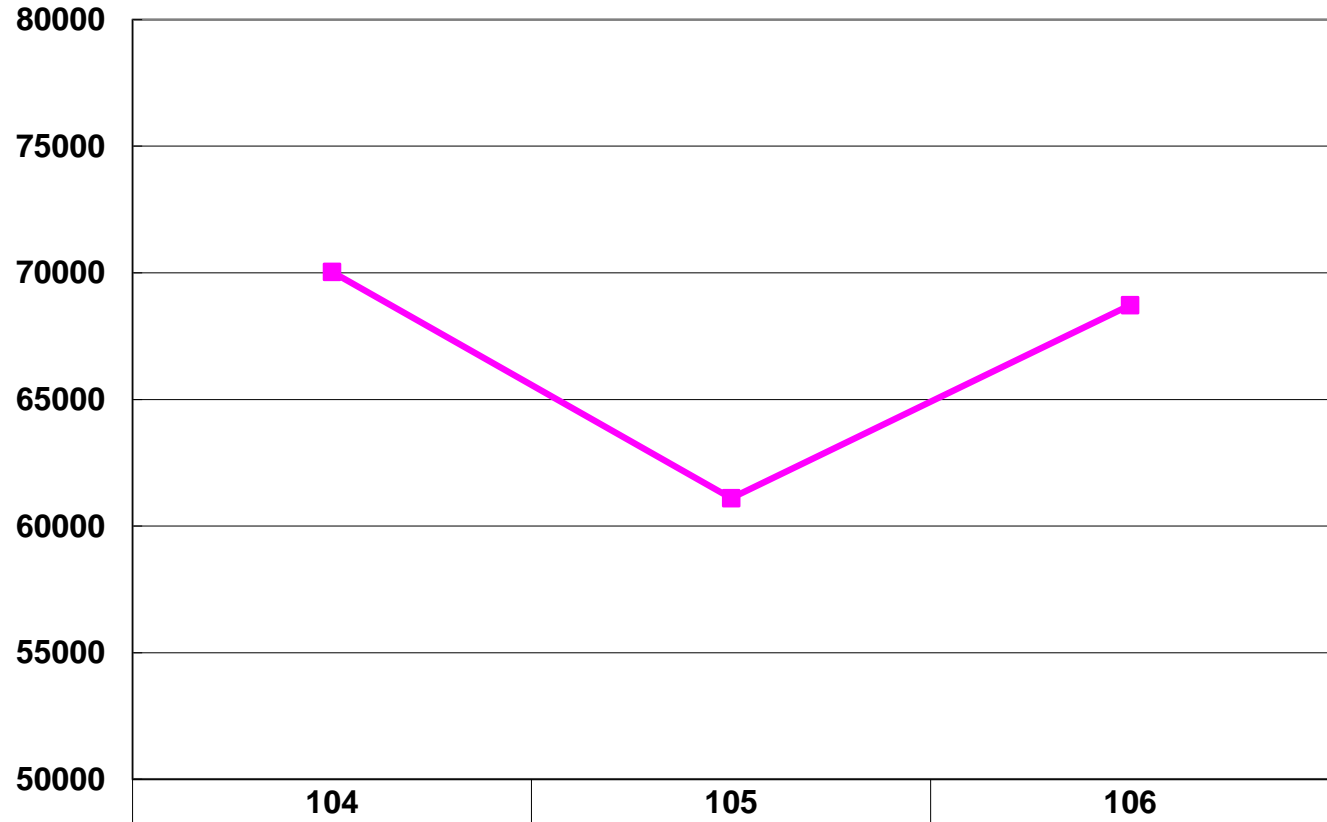


圖14 我國不銹鋼冷軋鋼品產業外銷價格趨勢圖

元/公噸



—■— 產業平均外銷價(元/公噸)	104	105	106
	70034.00238	61102.1646	68728.27683

年

圖15 我國不銹鋼冷軋鋼品產業營業利益趨勢圖

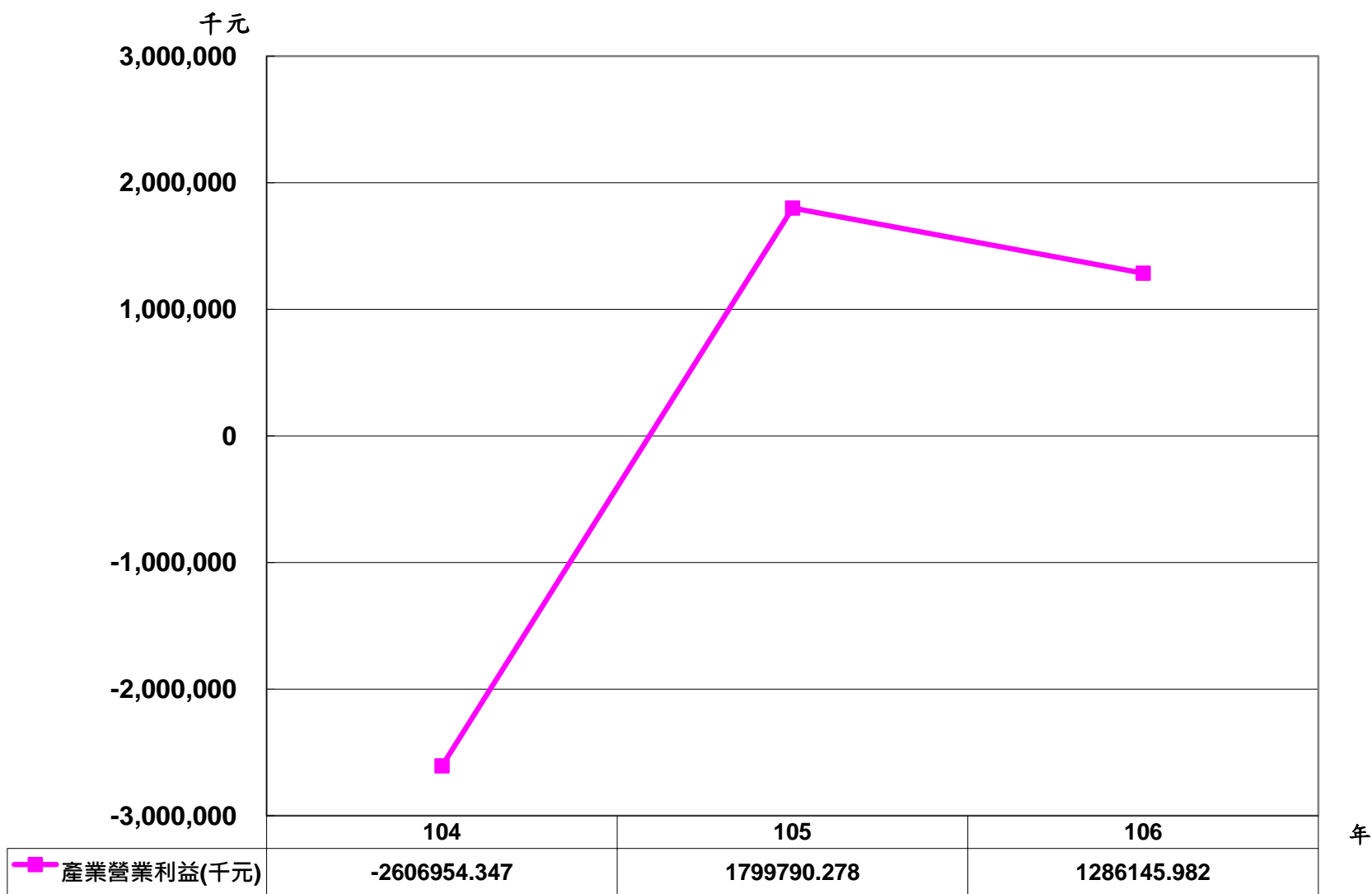


圖16 我國不銹鋼冷軋鋼品產業稅前損益趨勢圖

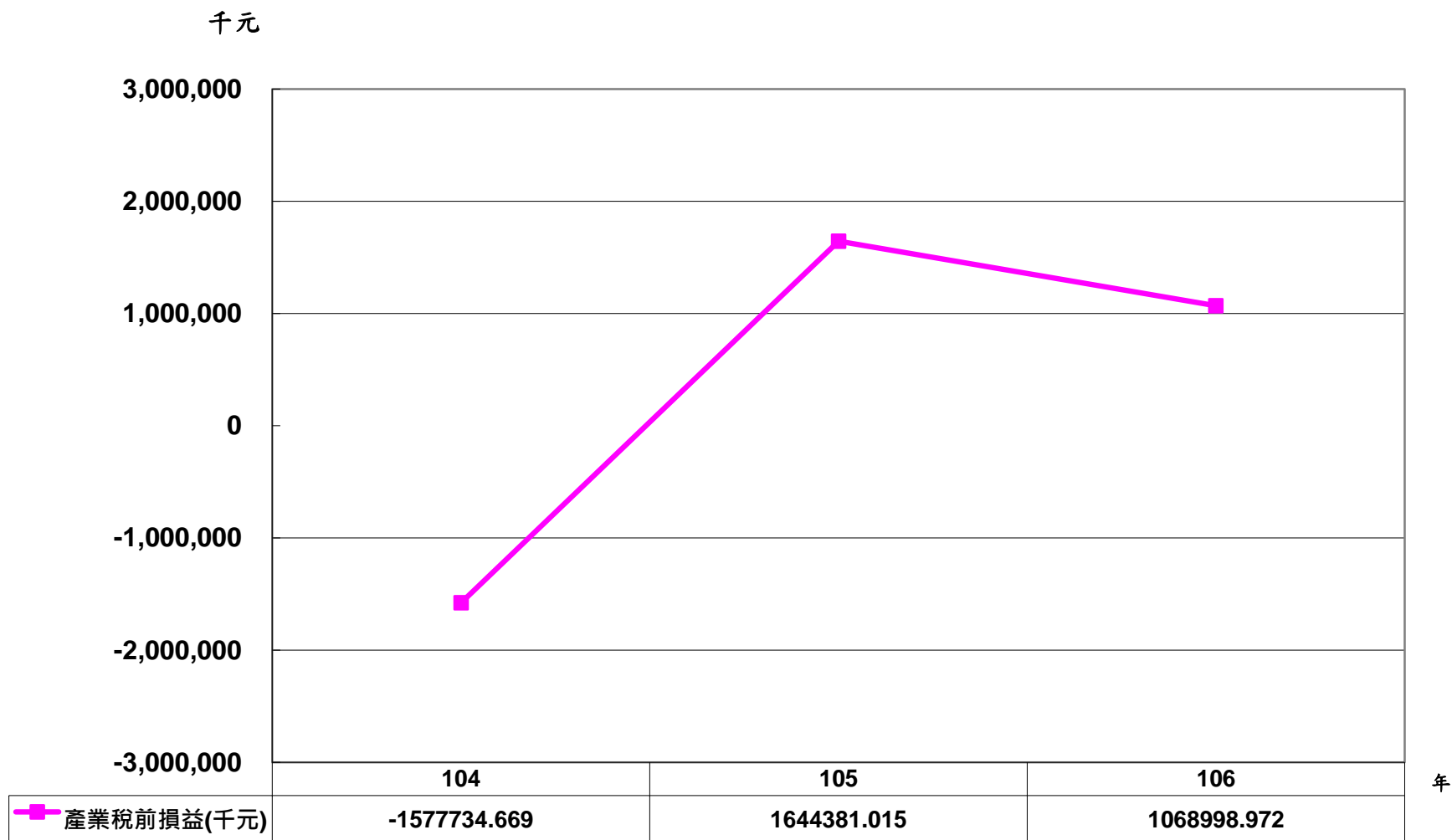


圖17 我國不銹鋼冷軋鋼品產業投資報酬率趨勢圖

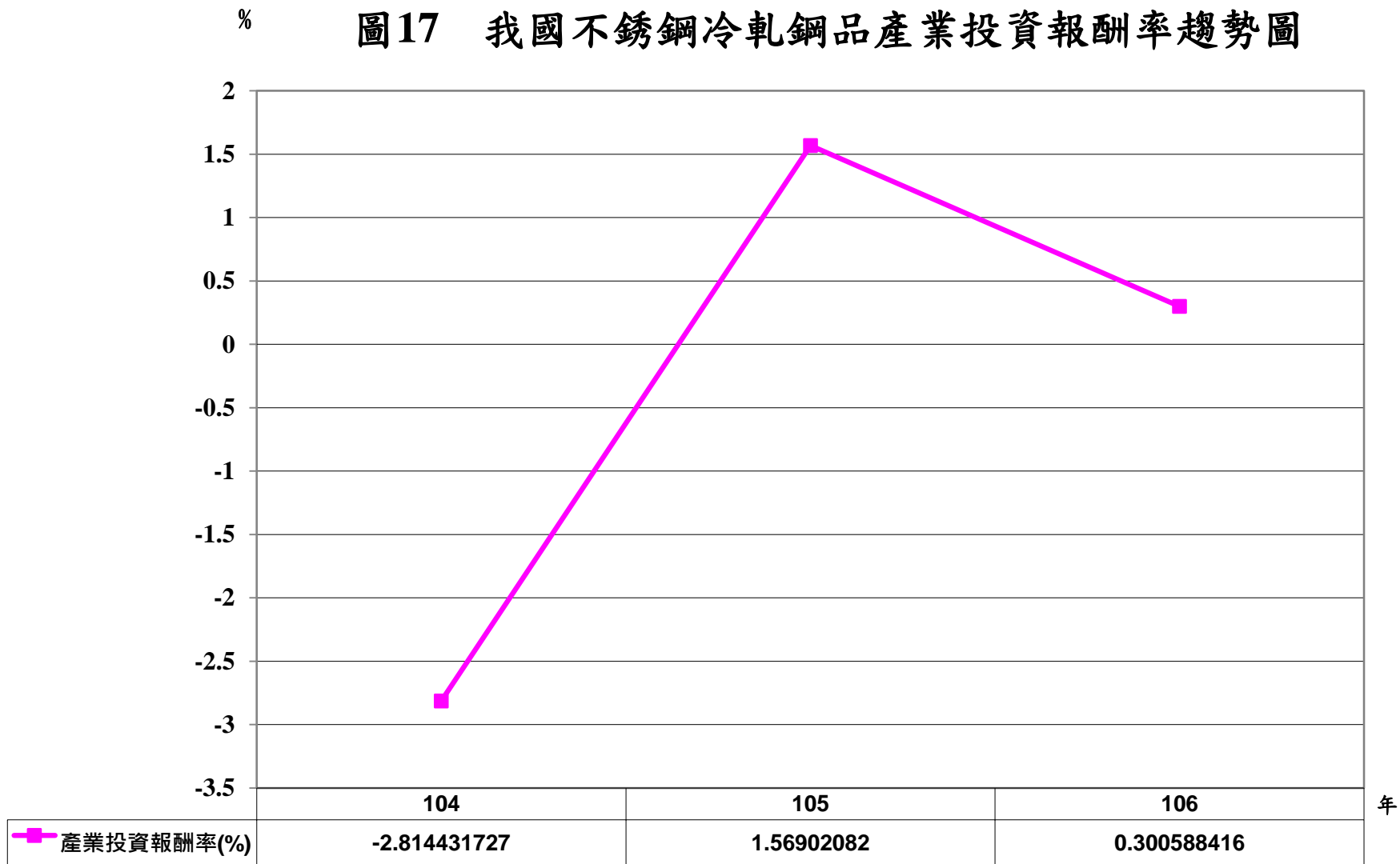
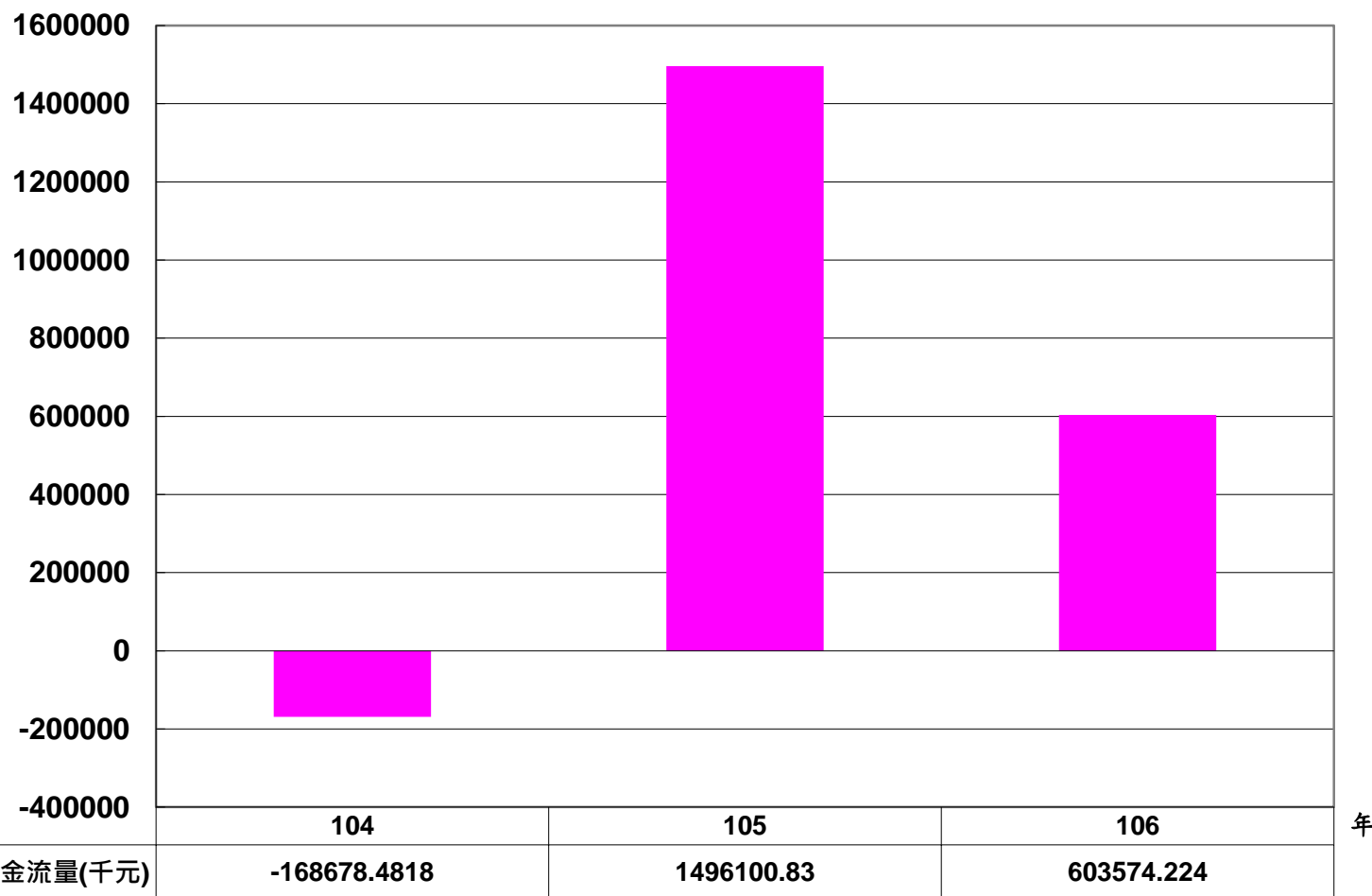


圖18 我國不銹鋼冷軋鋼品產業淨現金流量趨勢圖

千元



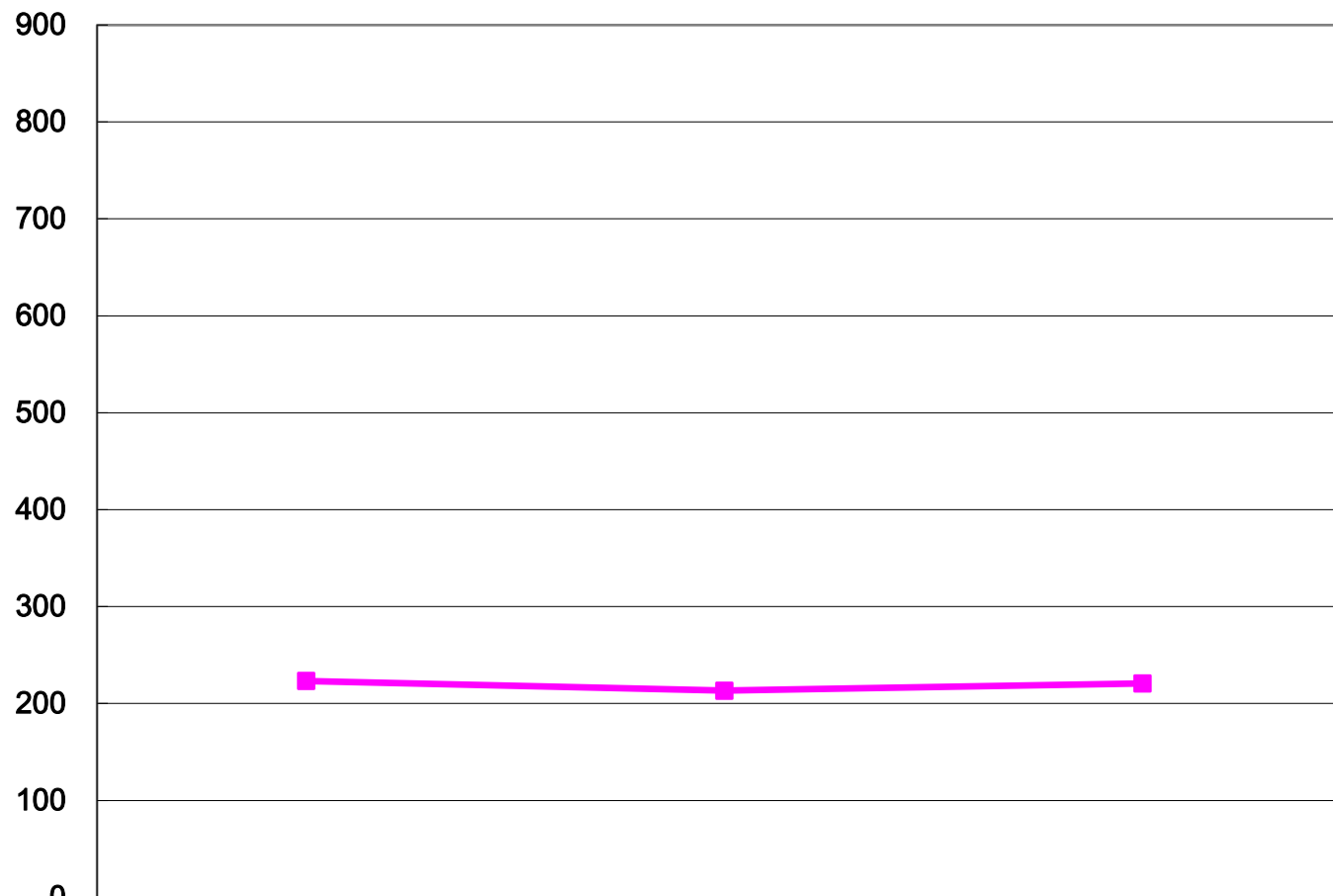
年

圖19 我國不銹鋼冷軋鋼品產業僱用員工人數趨勢圖



圖20 我國不銹鋼冷軋鋼品產業工資趨勢圖

元/小時



年

■ 產業平均工資(元/小時)

	104	105	106
產業平均工資(元/小時)	223.1922905	213.340672	220.7936107