

表1 特定鍍鋅鋼品相關進口數量及相對量表

項目/年	104	105	106
1. 進口量(公噸)			
中國大陸進口量(公噸)	314,721	178,112	42,386
增減率(%) ¹		-43.4	-86.5
成長率(%)		-43.4	-76.2
非涉案國進口量(公噸)	153,208	180,480	213,428
增減率(%)		17.8	39.3
成長率(%)		17.8	18.3
總進口量(公噸)	467,929	358,592	255,814
增減率(%)		-23.4	-45.3
成長率(%)		-23.4	-28.7
2. 內銷量(公噸)			
國產品內銷量(外售)	1,253,932	1,462,823	1,316,759
增減率(%)		16.7	5.0
成長率(%)		16.7	-10.0
國產品內銷量(外售+自用)	1,920,989	2,037,779	1,845,477
3. 國內表面需求量(公噸)(外售)	1,721,861	1,821,415	1,572,573
增減率(%)		5.8	-8.7
成長率(%)		5.8	-13.7
國內表面需求量(外售+自用)	2,388,918	2,396,371	2,101,291
4. 進口貨占進口市場占有率(%)			
中國大陸進口品占進口市場比例(%)	67.3	49.7	16.6
增減率(%)		-26.2	-75.4
成長率(%)		-26.2	-66.6
非涉案國進口品占進口市場比例(%)	32.7	50.3	83.4
增減率(%)		53.7	154.8
成長率(%)		53.7	65.8
5. 市場占有率(%)			
國內產業市場占有率(%) (外售)	72.8	80.3	83.7
增減率(%)		10.3	15.0
成長率(%)		10.3	4.3
國內產業市場占有率(外售+自用)	80.4	85.0	87.8
中國大陸貨品市場占有率(%)	18.3	9.8	2.7
增減率(%)		-46.5	-85.3
成長率(%)		-46.5	-72.4
非涉案國貨品市場占有率(%)	8.9	9.9	13.6
增減率(%)		11.3	52.5
成長率(%)		11.3	37.0
6. 進口貨相對國內生產量			
國內產業生產量(公噸)	3,326,590	3,352,075	3,410,877
中國大陸進口品相對國內生產量比例(%)	9.5	5.3	1.2
增減率(%)		-43.8	-86.9
成長率(%)		-43.8	-76.6
非涉案國進口品相對國內生產量比例(%)	4.6	5.4	6.3
增減率(%)		16.9	35.9
成長率(%)		16.9	16.2

資料來源：

1. 進口數據係依據財政部關務署「海關進出口貿易統計資料庫」彙整而得。財政部公告之參考稅則號別中，扣除72259100005、72259200004、72259910005、72269910004及72269920002等5項屬合金鋼產品，以及72104900611、72104900620及72104900639等3項鍍鋅鋁鎂產品，共計22個號別進行統計。

2. 國內產業數據係依據國內6家生產廠商答卷資料整理而得。

註：1. 增減率係以各列開始有數據之年度為基期。

表2 特定鍍鋅鋼品相關價格表

單位：元/公噸

項目/年	104	105	106
1. 內銷價			
國產品內銷價(外售)	17,243	21,390	21,103
增減率 ¹ (%)		24.05	22.4
成長率(%)		24.05	-1.3
國產品內銷價(外售+自用)	17,654	17,792	21,424
2. 國產品製成品成本			
國產品製成品成本	****	****	****
增減率(%)		-17.45	3.3
成長率(%)		-17.45	25.2
3. 國產品出口價			
國產品出口價	21,822	19,979	22,817
增減率(%)		-8.45	4.6
成長率(%)		-8.45	14.2
4. 進口貨品CIF價			
中國大陸貨品進口CIF價	16,080	14,027	21,141
增減率(%)		-13	31.5
成長率(%)		-13	50.7
非涉案國貨品進口CIF價	24,198	20,209	22,131
增減率(%)		-16	-8.5
成長率(%)		-16	9.5
所有國家貨品進口CIF價	18,769	17,138	21,967
增減率(%)		-8.69	17.0
成長率(%)		-8.69	28.2
5. 國產品與進口貨品CIF價之價差²			
國產品與中國大陸貨品價差	1,163	7,363	-39
價差占國產品價格比率(%)	6.7	34.4	-0.2
國產品與非涉案國貨品價差	-8,870	1,182	-1,028
價差占國產品價格比率(%)	-51.4	5.5	-4.9

資料來源：

1.進口數據係依據財政部關務署「海關進出口貿易統計資料庫」彙整而得。財政部公告之參考稅則號別中，扣除72259100005、72259200004、72259910005、72269910004及72269920002等5項屬合金鋼產品，以及72104900611、72104900620及72104900639等3項鍍鋅鋁鎂產品，共計22個稅號進行統計。

2.國內產業數據係依據國內6家生產廠商答卷資料整理而得。

註：1.增減率係以各列開始有數據之年度為基期。

2.價差(price undercutting)＝國產品內銷價格－進口CIF價。

表3 我國特定鍍鋅鋼品產業相關經濟因素趨勢表

項目/年	104	105	106
1. 生產量(公噸)	3,326,590	3,352,075	3,410,877
增減率 ¹ (%)		0.8	2.5
成長率(%)		0.8	1.8
2. 生產力(公噸/1,000人工時)	2,452	2,659	2,655
增減率(%)		8.5	8.3
成長率(%)		8.5	-0.2
3. 產能利用率(%)	79.9	80.9	82.8
增減率(%)		1.2	3.6
成長率(%)		1.2	2.4
4. 存貨量(公噸)	189,835	222,990	258,601
增減率(%)		17.5	36.2
成長率(%)		17.5	16.0
存貨量相對生產量之百分比(%)	5.7	6.7	7.6
增減率(%)		16.7	33.0
成長率(%)		16.7	14.0
5. 內銷量(公噸)(外售)	1,253,932	1,462,823	1,316,759
增減率(%)		16.7	5.0
成長率(%)		16.7	-10.0
內銷量(公噸)(外售+自用)	1,920,989	2,037,779	1,845,477
6. 出口量(公噸)	1,397,017	1,389,452	1,602,274
增減率(%)		-0.5	14.7
成長率(%)		-0.5	15.3
7. 市場占有率(%) (外售)	72.8	80.3	83.7
增減率(%)		10.3	15.0
成長率(%)		10.3	4.3
市場占有率(%) (外售+自用)	80.4	85.0	87.8
8. 內銷價(元/公噸) (外售)	17,243	21,390	21,103
增減率(%)		24.0	22.4
成長率(%)		24.0	-1.3
內銷價(元/公噸)(外售+自用)	17,654	17,792	21,424
9. 出口價(元/公噸)	21,822	19,979	22,817
增減率(%)		-8.4	4.6
成長率(%)		-8.4	14.2
10. 營業利益(仟元)(內銷+外銷)	779,837	4,085,968	1,707,035
增減率(%)		424.0	118.9
成長率(%)		424.0	-58.2
11. 稅前損益(仟元)	-1,630,093	4,308,698	1,547,769

表3 我國特定鍍鋅鋼品產業相關經濟因素趨勢表

項目/年	104	105	106
增減率(%)		364.3	194.9
成長率(%)		364.3	-64.1
12. 投資報酬率(%)	-0.95	0.03	0.01
增減率(%)		103.6	101.0
成長率(%)		103.6	-71.7
13. 淨現金流量(仟元)	5,684,264	3,751,386	1,462,923
增減率(%)		-34.0	-74.3
成長率(%)		-34.0	-61.0
14. 僱用員工數 ² (人)	604	572	581
增減率(%)		-5.3	-3.8
成長率(%)		-5.3	1.6
15. 工資(元/小時)	400	455	467
增減率(%)		13.8	16.8
成長率(%)		13.8	2.7

資料來源：

1. 進口數據係依據財政部關務署「海關進出口貿易統計資料庫」彙整而得。財政部公告之參考稅則號別中，扣除72259100005、72259200004、72259910005、72269910004及72269920002等5項屬合金鋼產品，以及72104900611、72104900620及72104900639等3項鍍鋅鋁鎂產品，共計22個號別進行統計。

2. 國內產業數據係依據國內6家生產廠商包括中鋼、燁輝、裕鐵、盛餘、中鴻及欣建答卷資料整理而得。稅投資報酬率以及淨現金流量則多以特定鍍鋅鋼品占各該公司之銷貨收入比重分攤之。

註：1. 增減率係以各列開始有數據之年度為基期。

2. 多已依特定鍍鋅鋼品生產線上之員工計算。

圖1 特定鍍鋅鋼品進口量趨勢圖

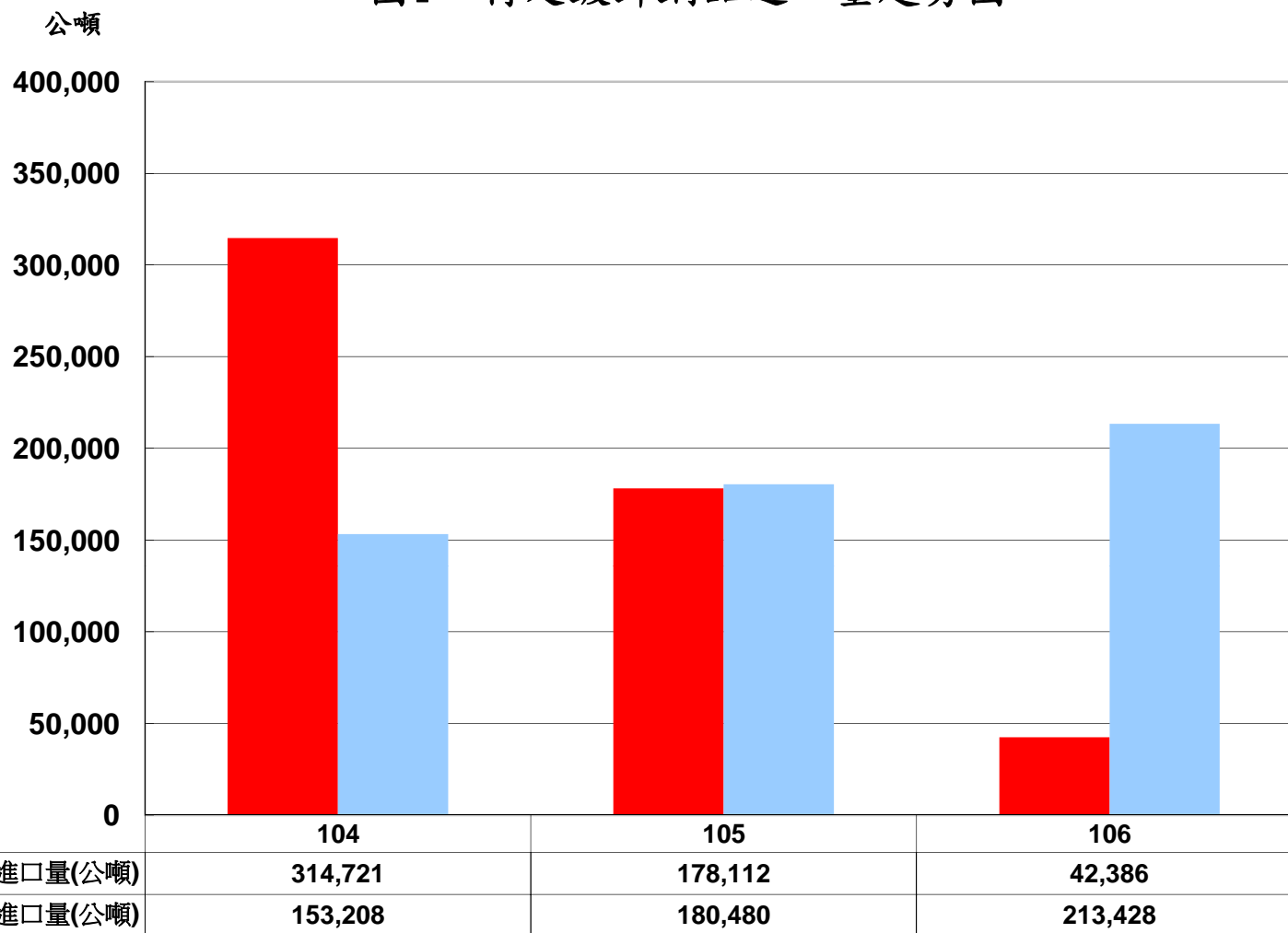


圖2 特定鍍鋅鋼品進口市場占有率趨勢圖

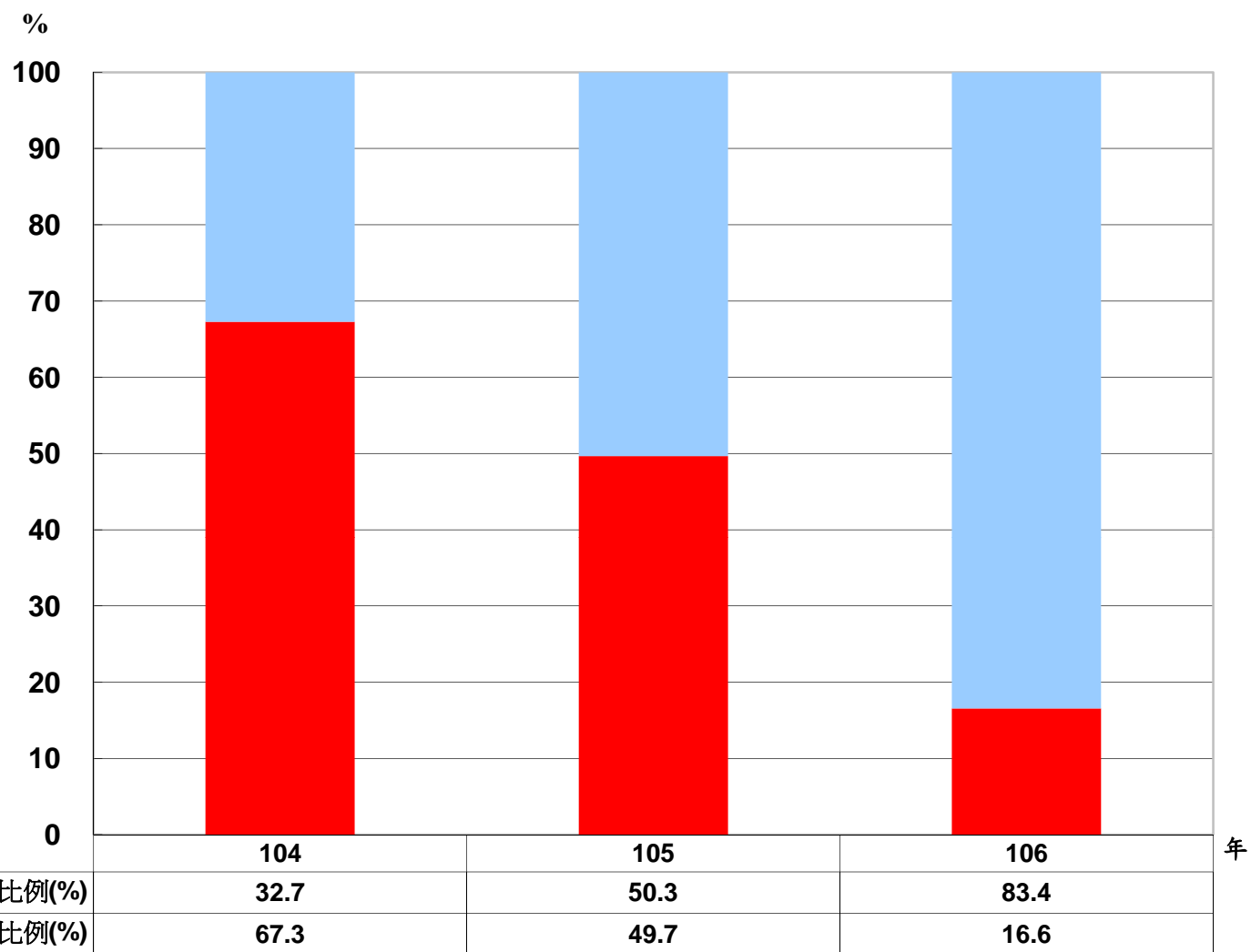


圖3 特定鍍鋅鋼品進口量相對我國生產量趨勢圖

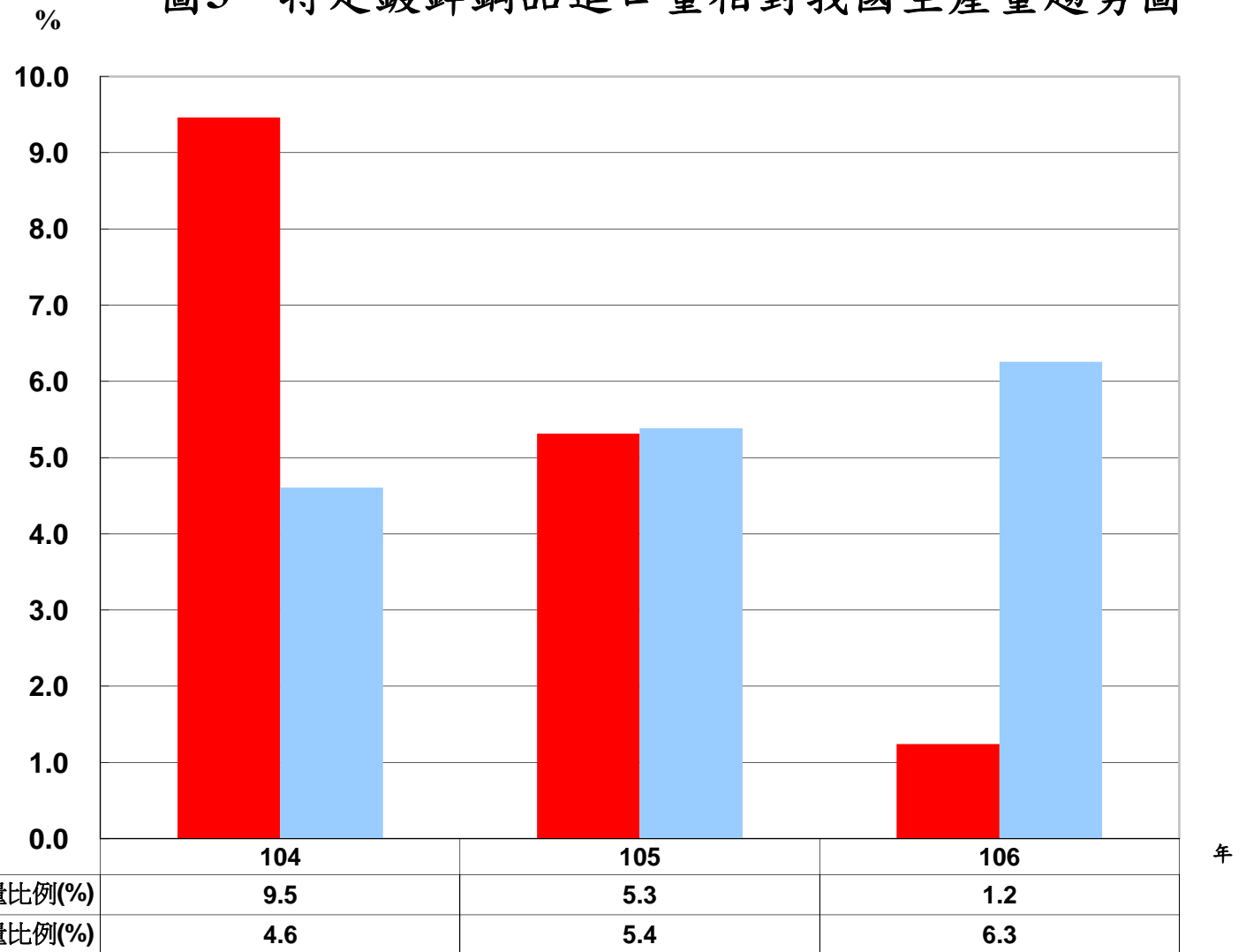


圖4 特定鍍鋅鋼品進口量相對我國消費量趨勢圖

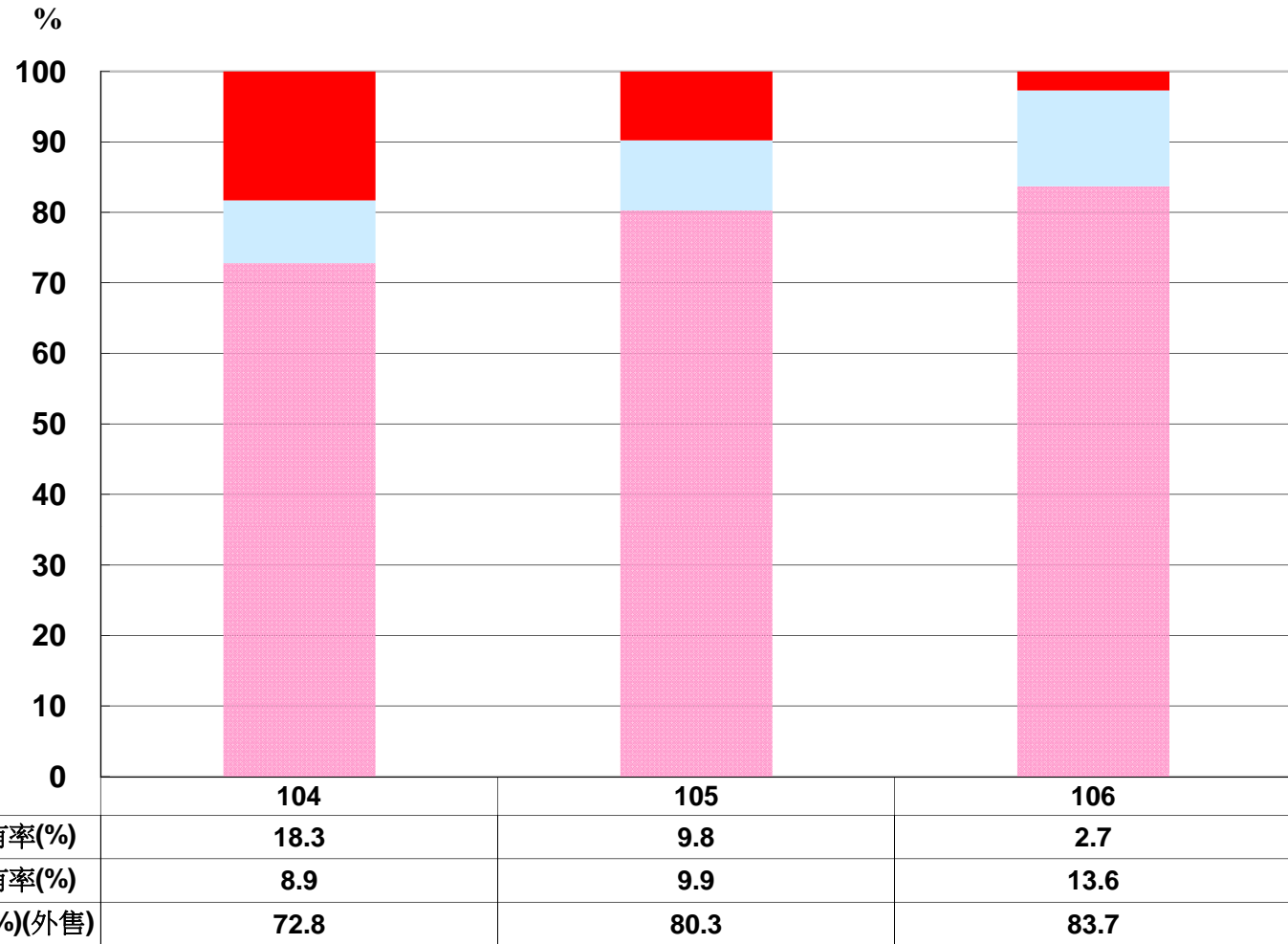


圖5 特定鍍鋅鋼品價格趨勢圖

元/公噸

24,000

22,000

20,000

18,000

16,000

14,000

12,000

10,000

104

105

106

—●— 中國大陸貨品進口CIF價	16,080	14,027	21,141
—▲— 非涉案國貨品進口CIF價	24,198	20,209	22,131
—◆— 國產品內銷價(外售)	17,243	21,390	21,103

16,080

14,027

21,141

24,198

20,209

22,131

17,243

21,390

21,103

年

圖6 我國特定鍍鋅鋼品產業生產量趨勢圖

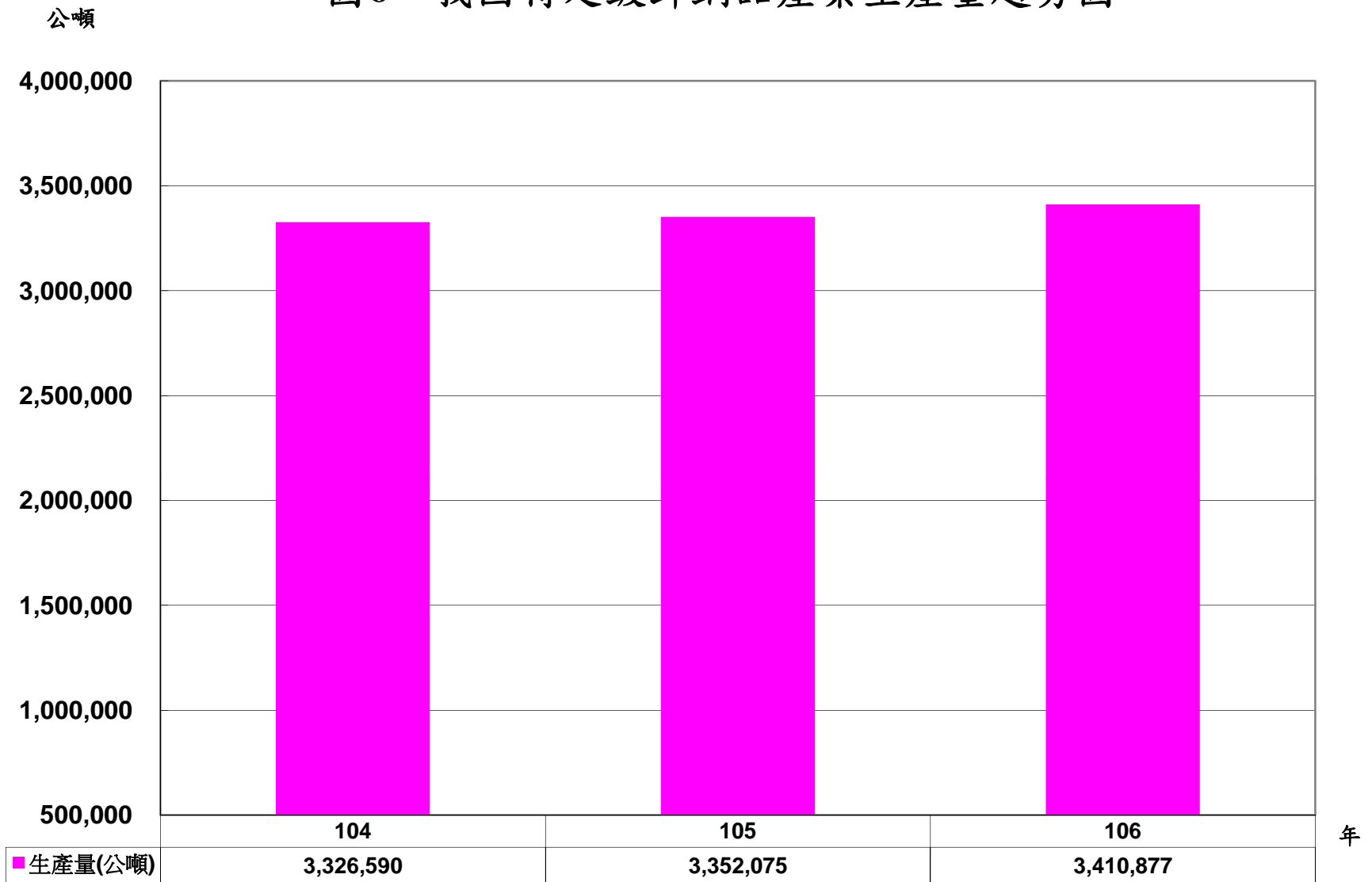


圖7 我國特定鍍鋅鋼品產業生產力趨勢圖

公噸/1000人工時

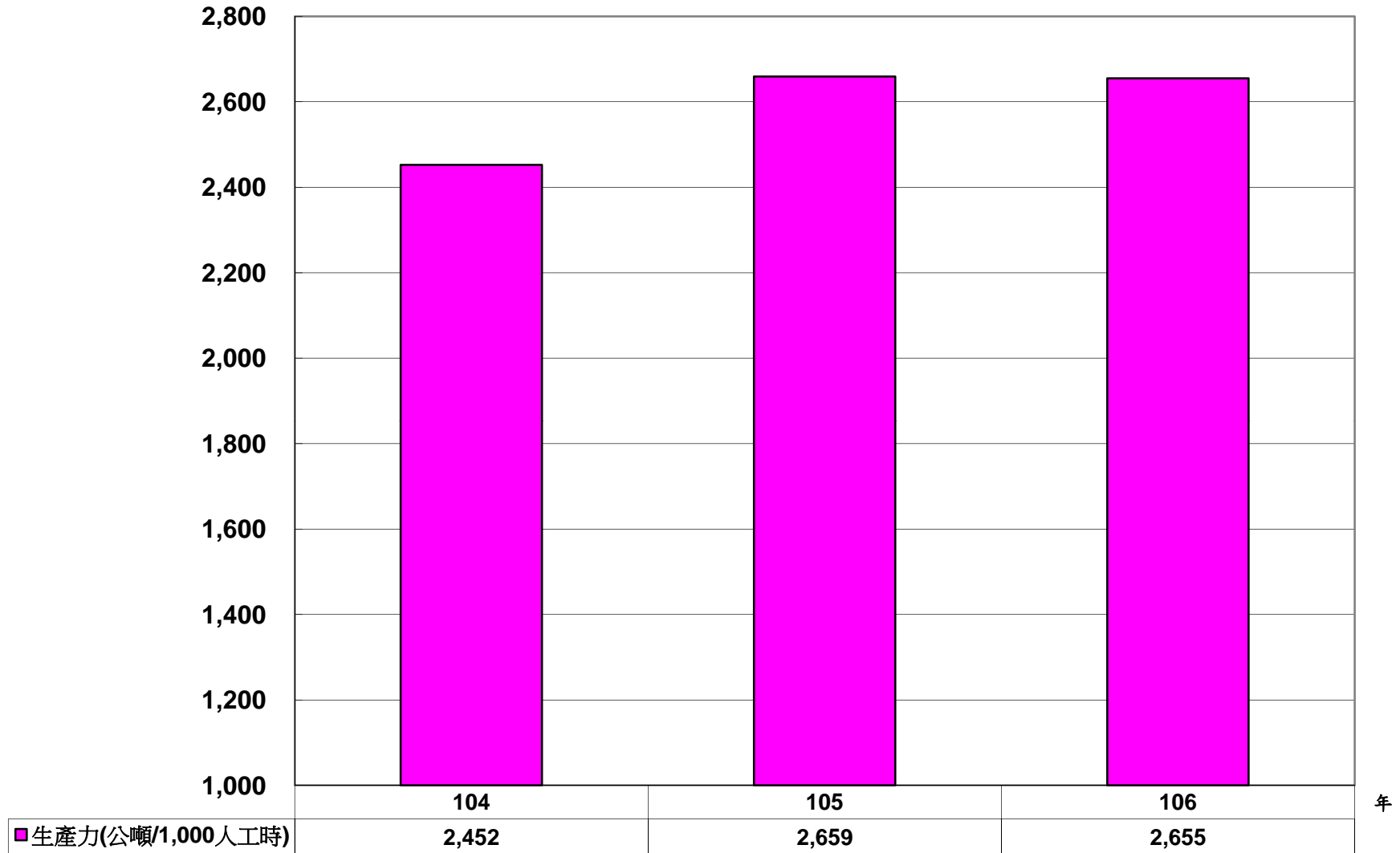


圖8 我國特定鍍鋅鋼品產業產能利用率趨勢圖

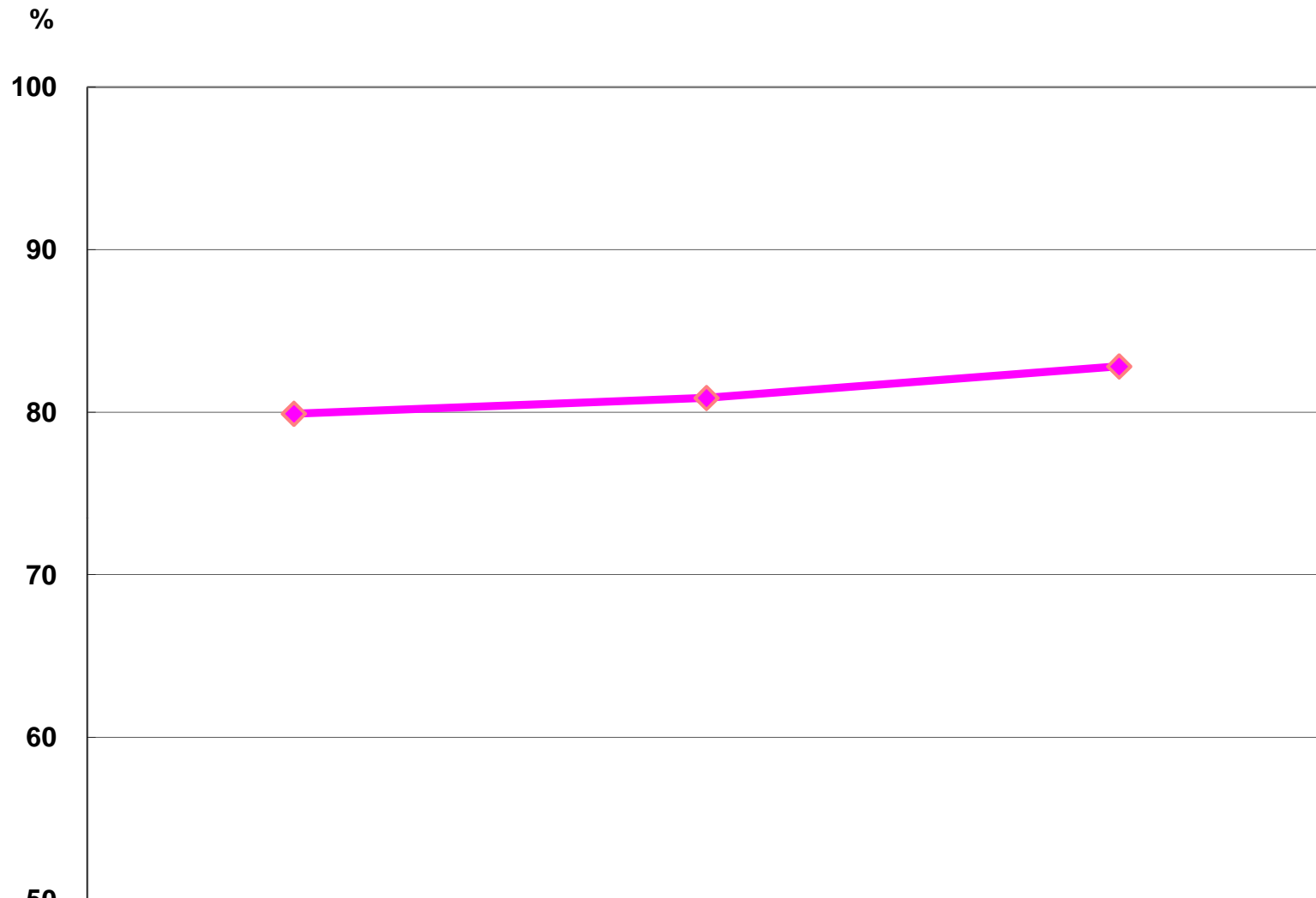


圖9 我國特定鍍鋅鋼品產業存貨量趨勢圖

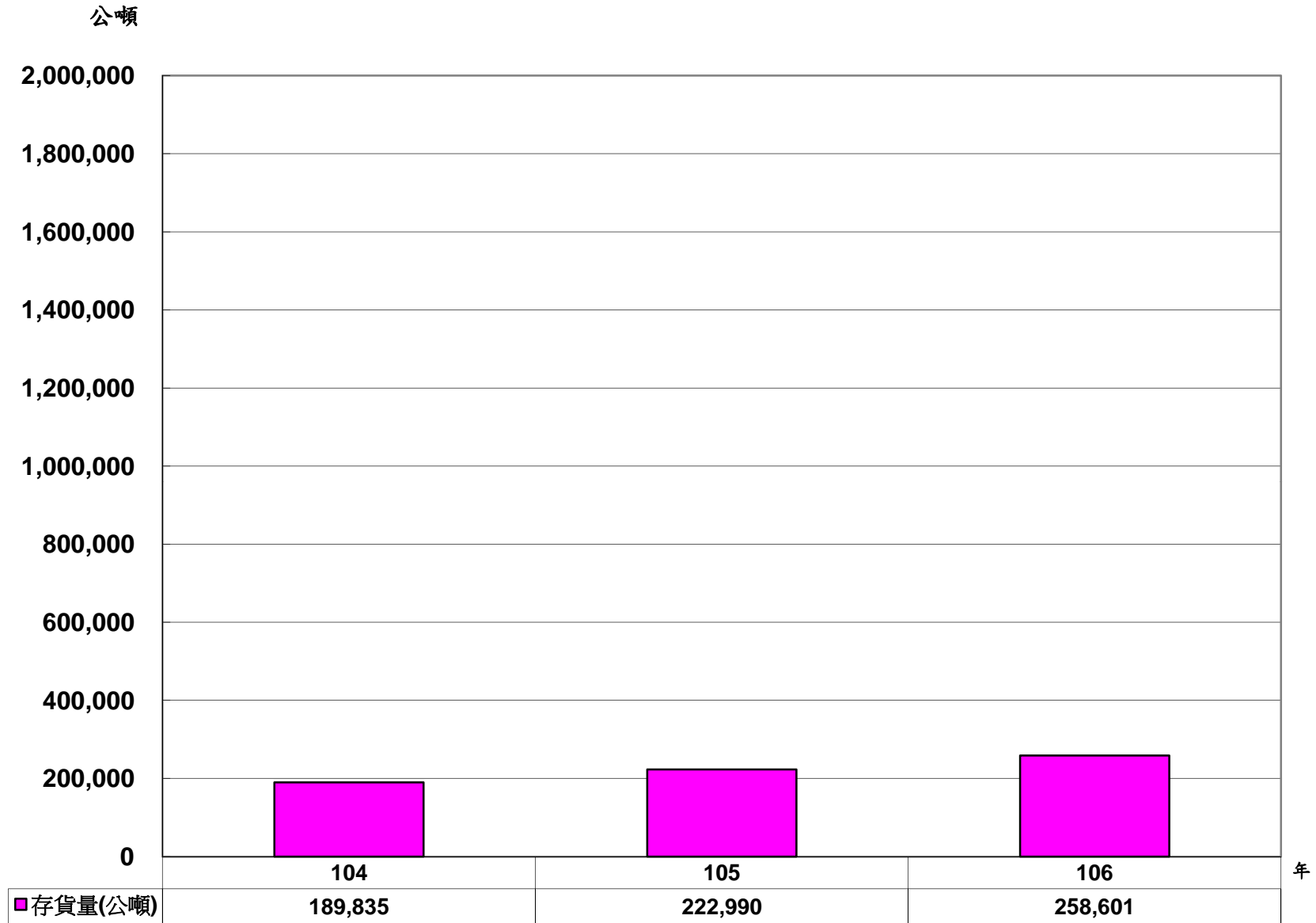


圖10 我國特定鍍鋅鋼品產業內銷量趨勢圖

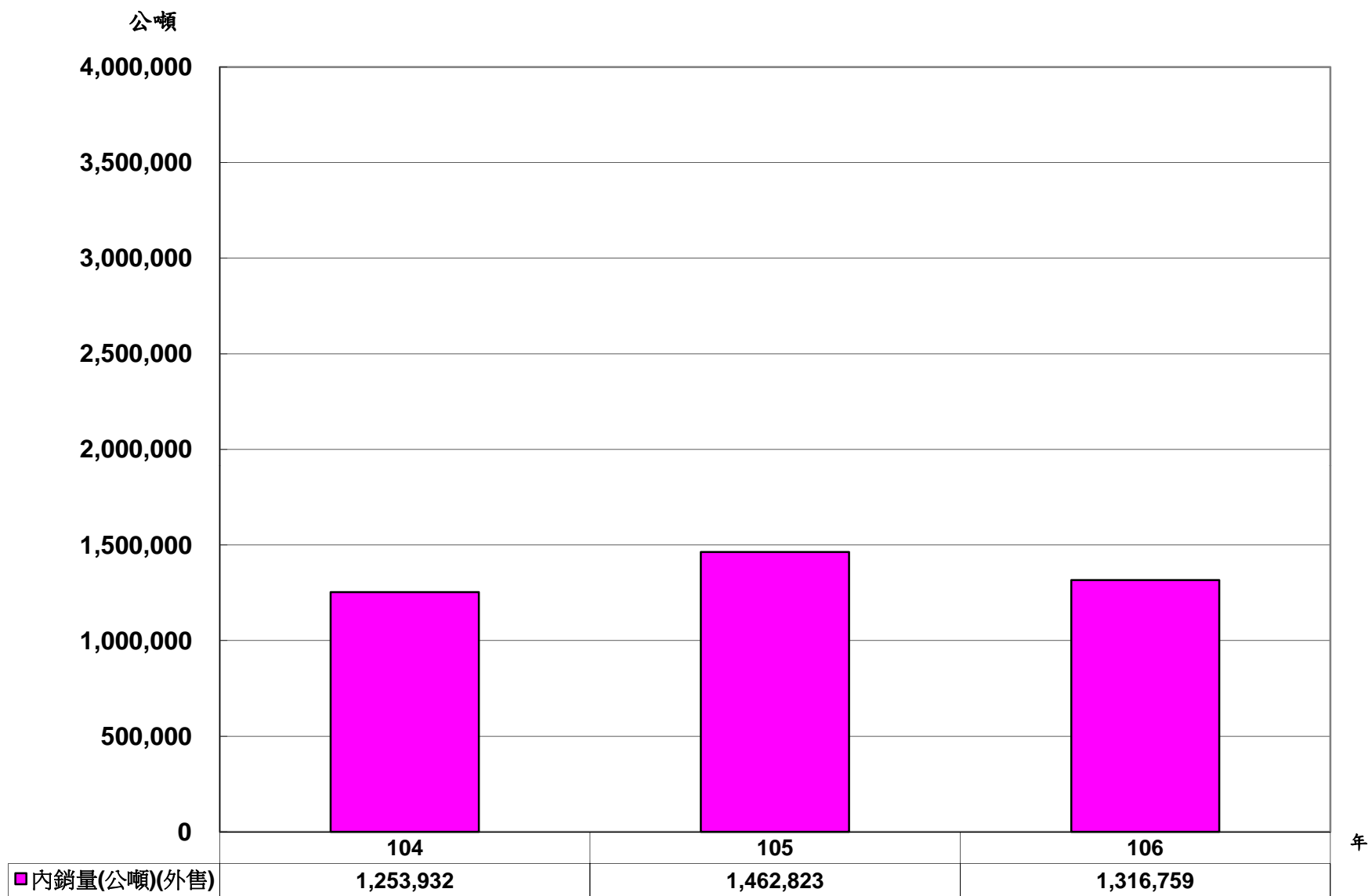


圖11 我國特定鍍鋅鋼品產業出口量趨勢圖

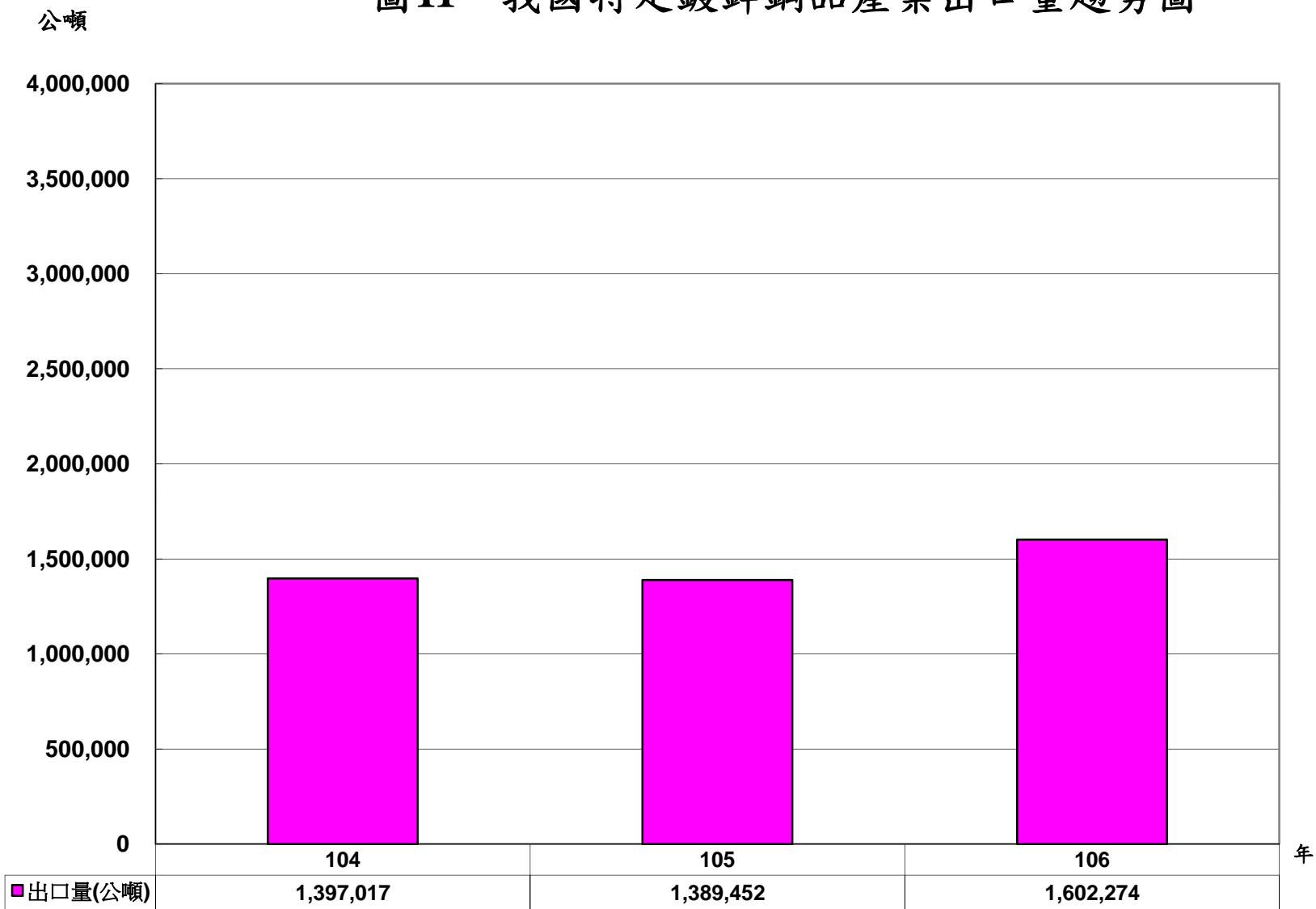


圖12 我國特定鍍鋅鋼品產業市場占有率趨勢圖

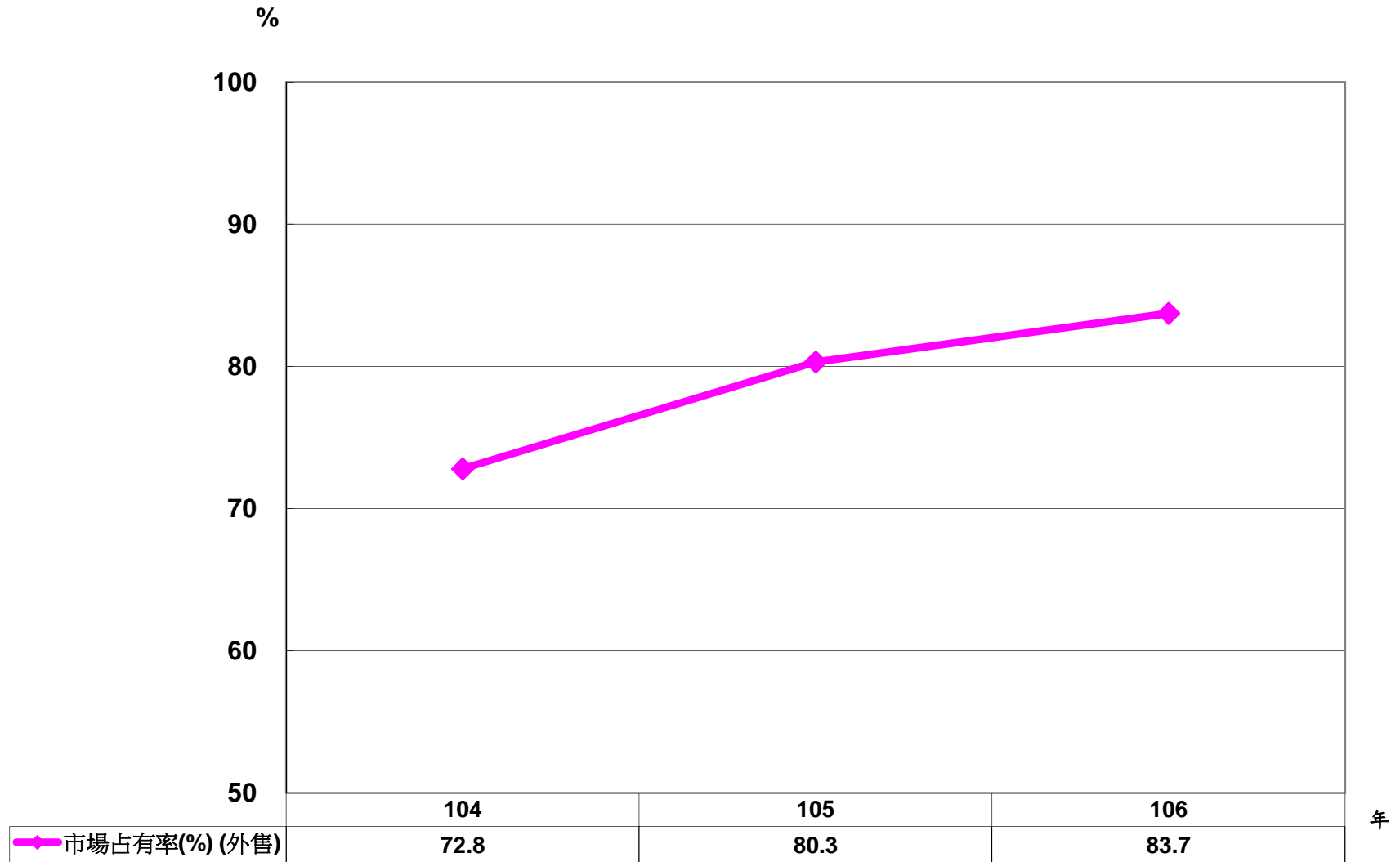
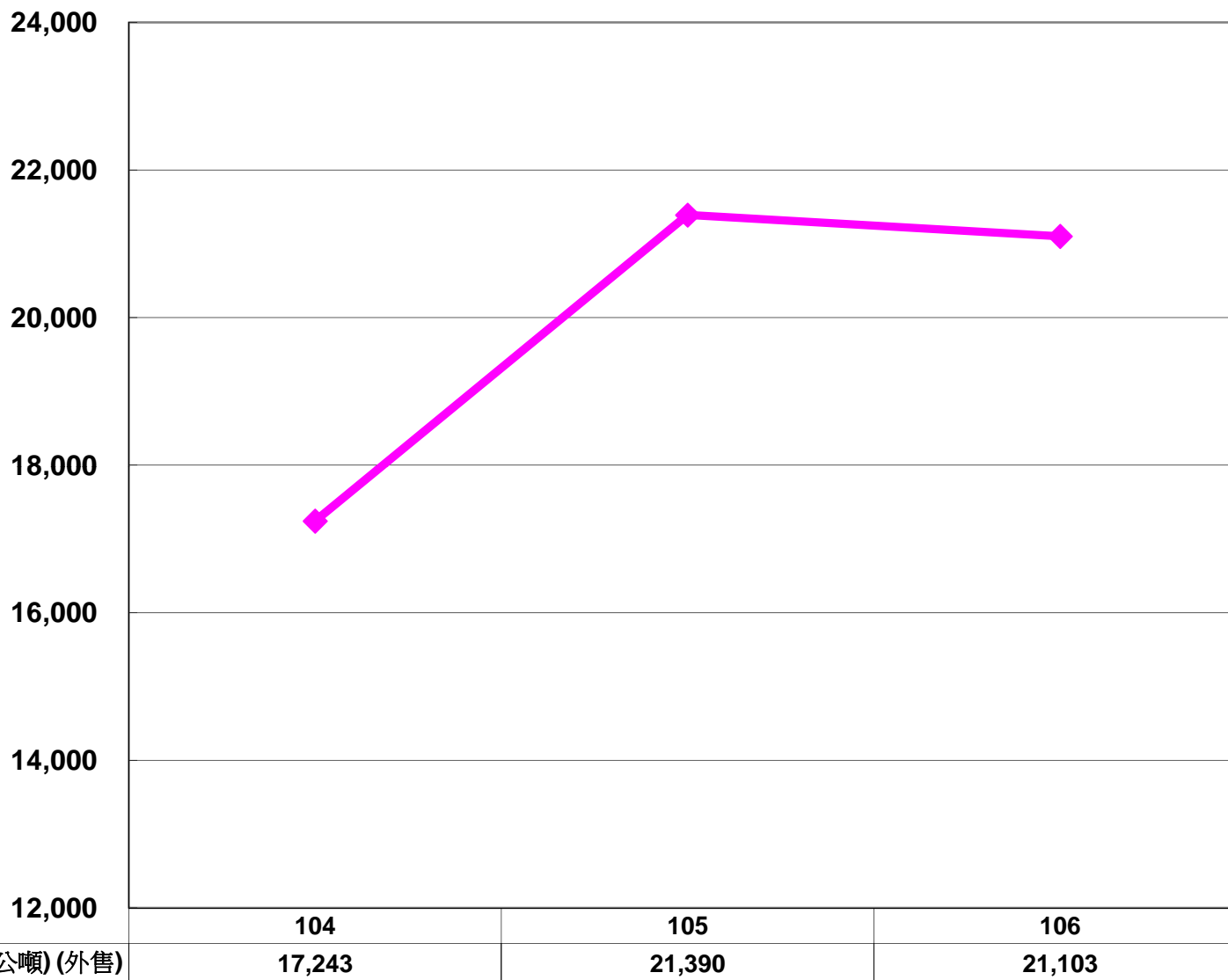


圖13 我國特定鍍鋅鋼品產業內銷價格趨勢圖

元/公噸



年

圖14 我國特定鍍鋅鋼品產業出口價格趨勢圖

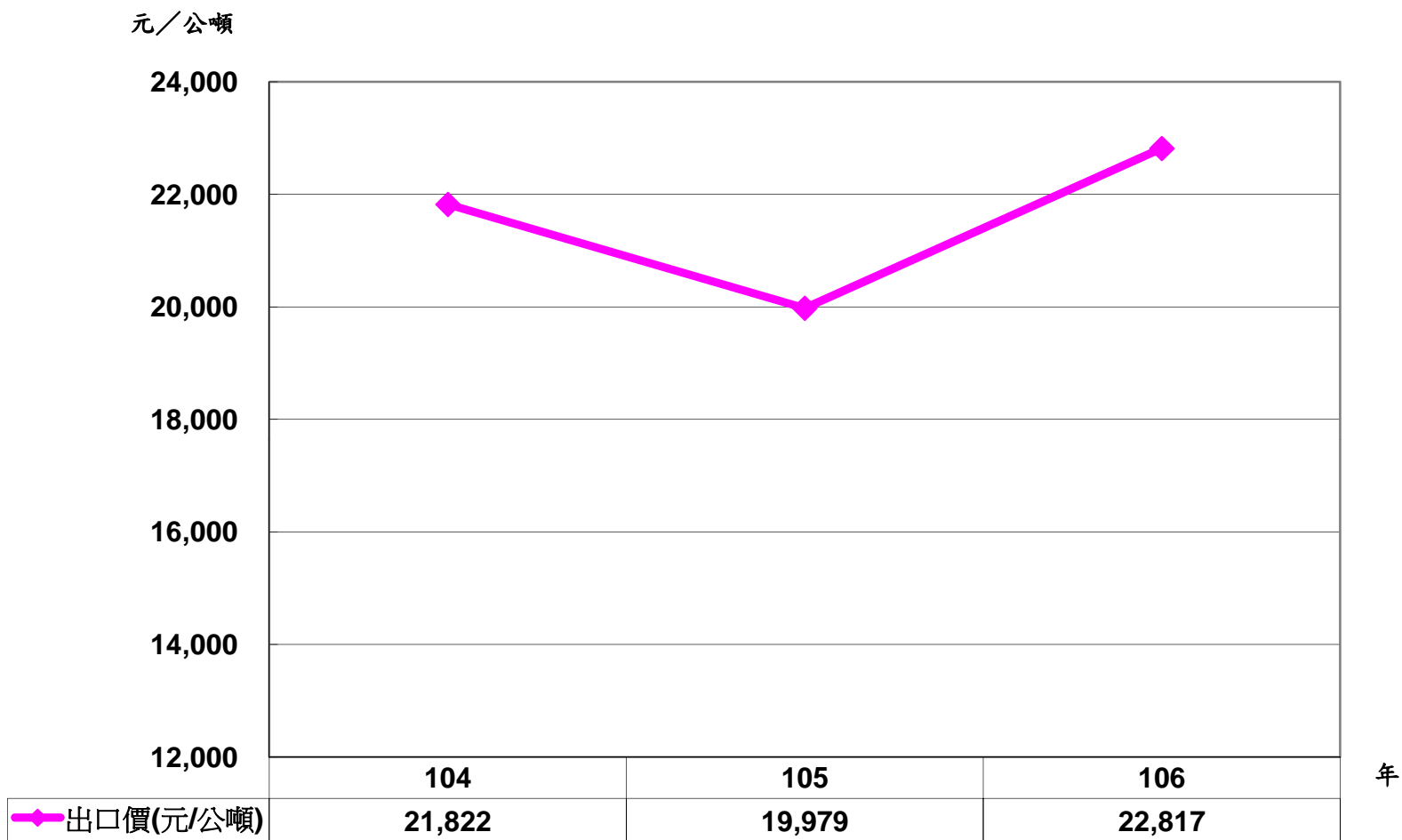


圖15 我國特定鍍鋅鋼品產業營業利益趨勢圖

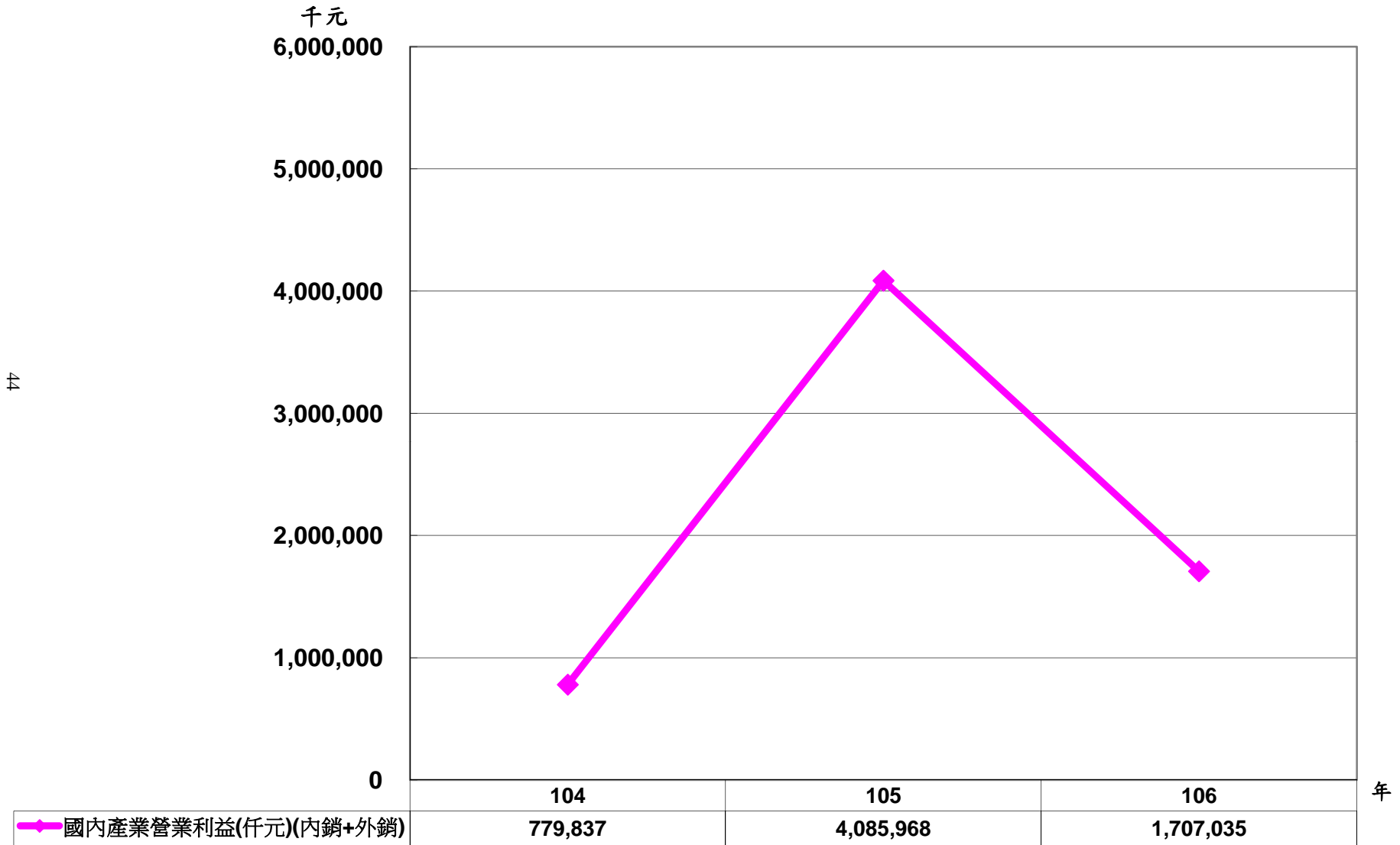


圖16 我國特定鍍鋅鋼品產業稅前損益趨勢圖

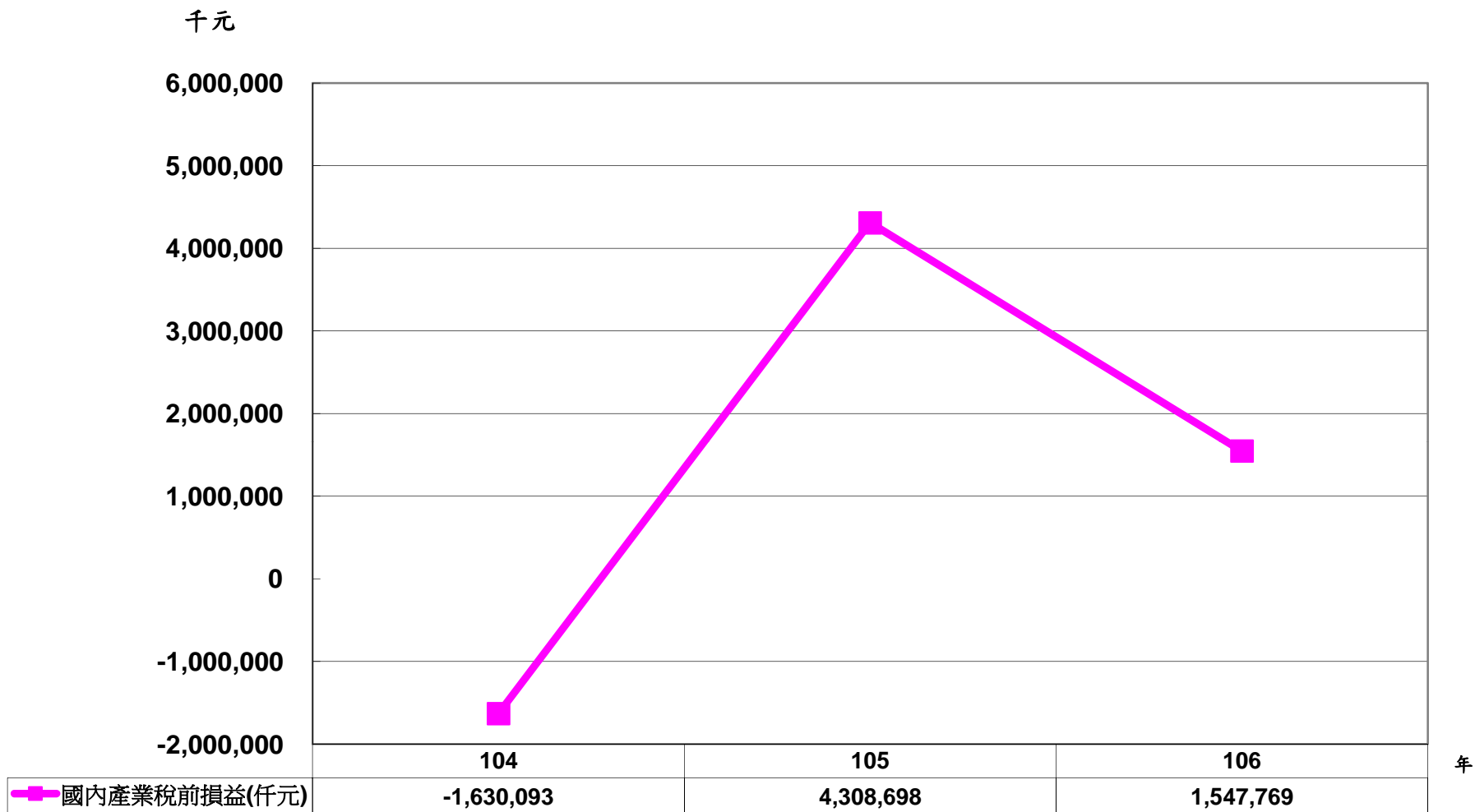


圖17 我國特定鍍鋅鋼品產業投資報酬率趨勢圖

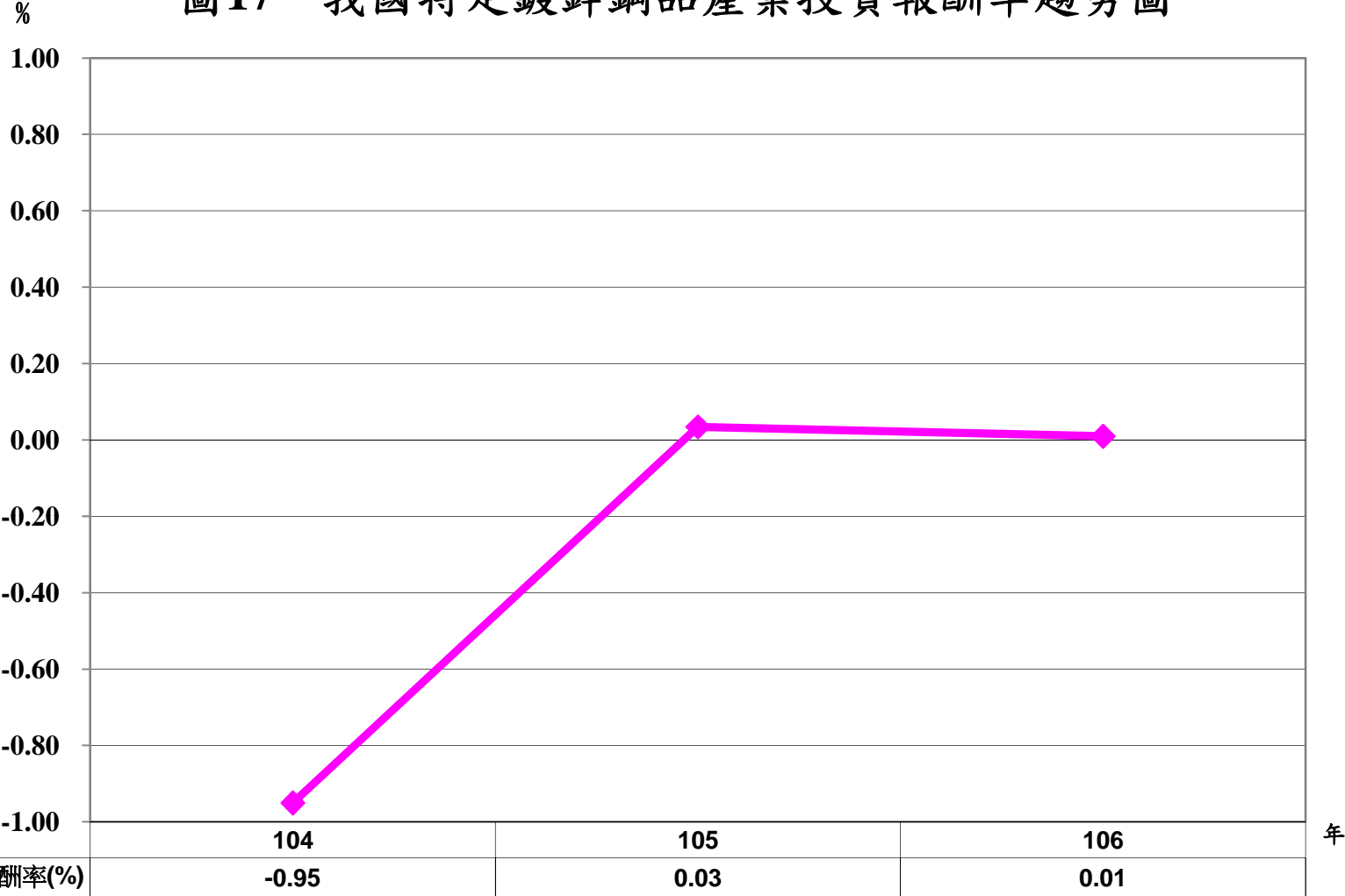


圖18 我國特定鍍鋅鋼品產業淨現金流量趨勢圖

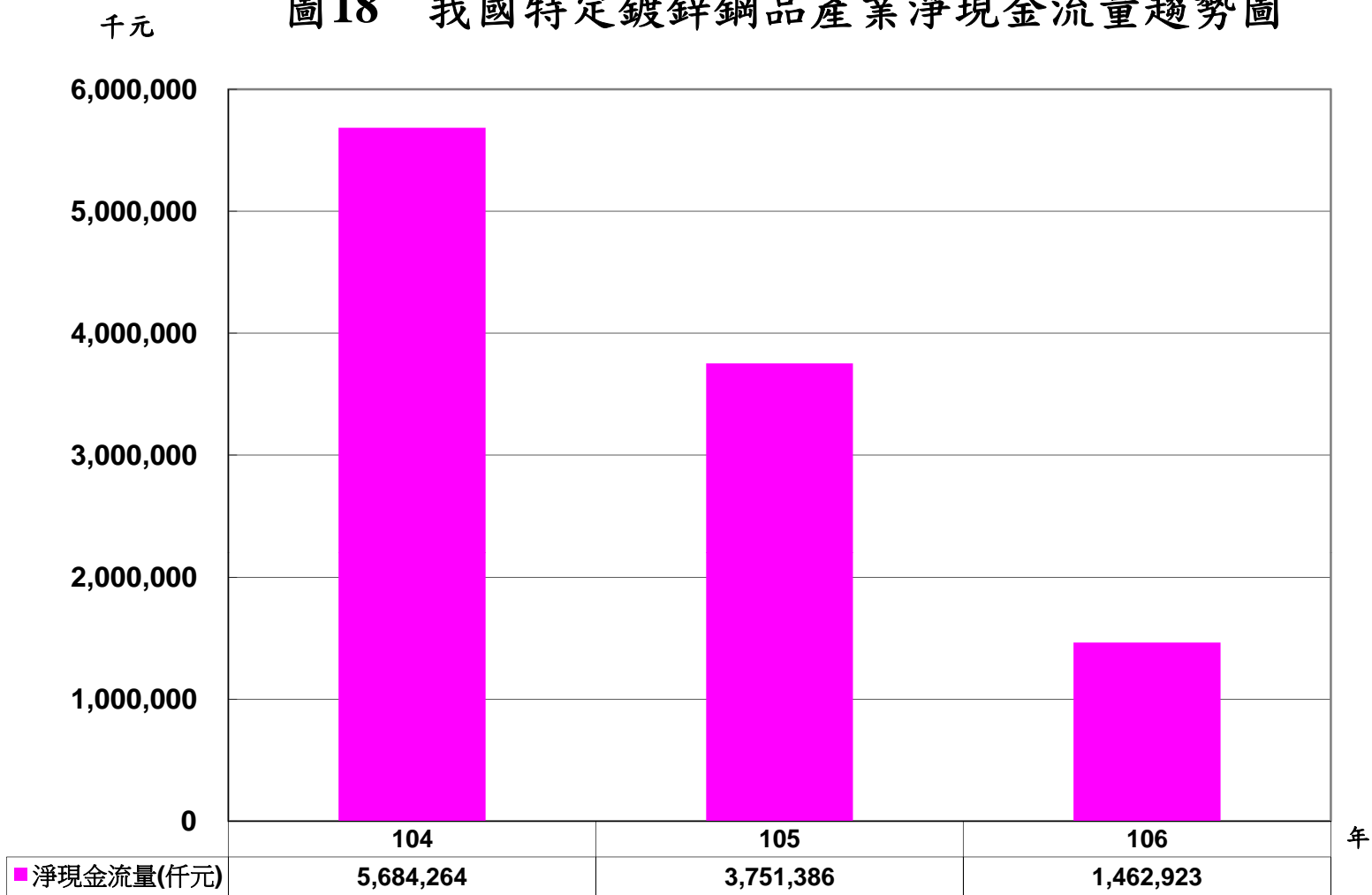


圖19 我國特定鍍鋅鋼品產業僱用員工人數趨勢圖

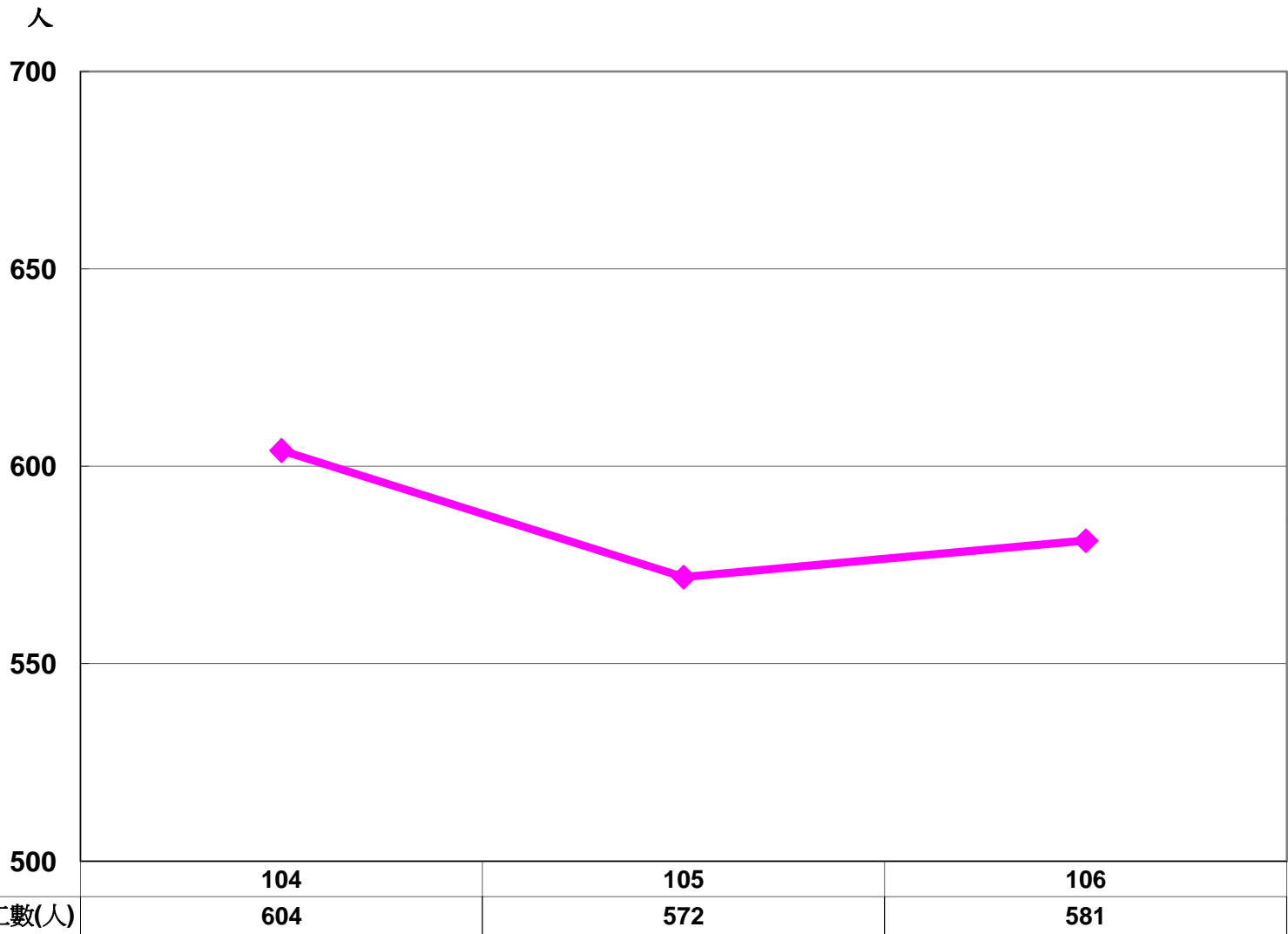
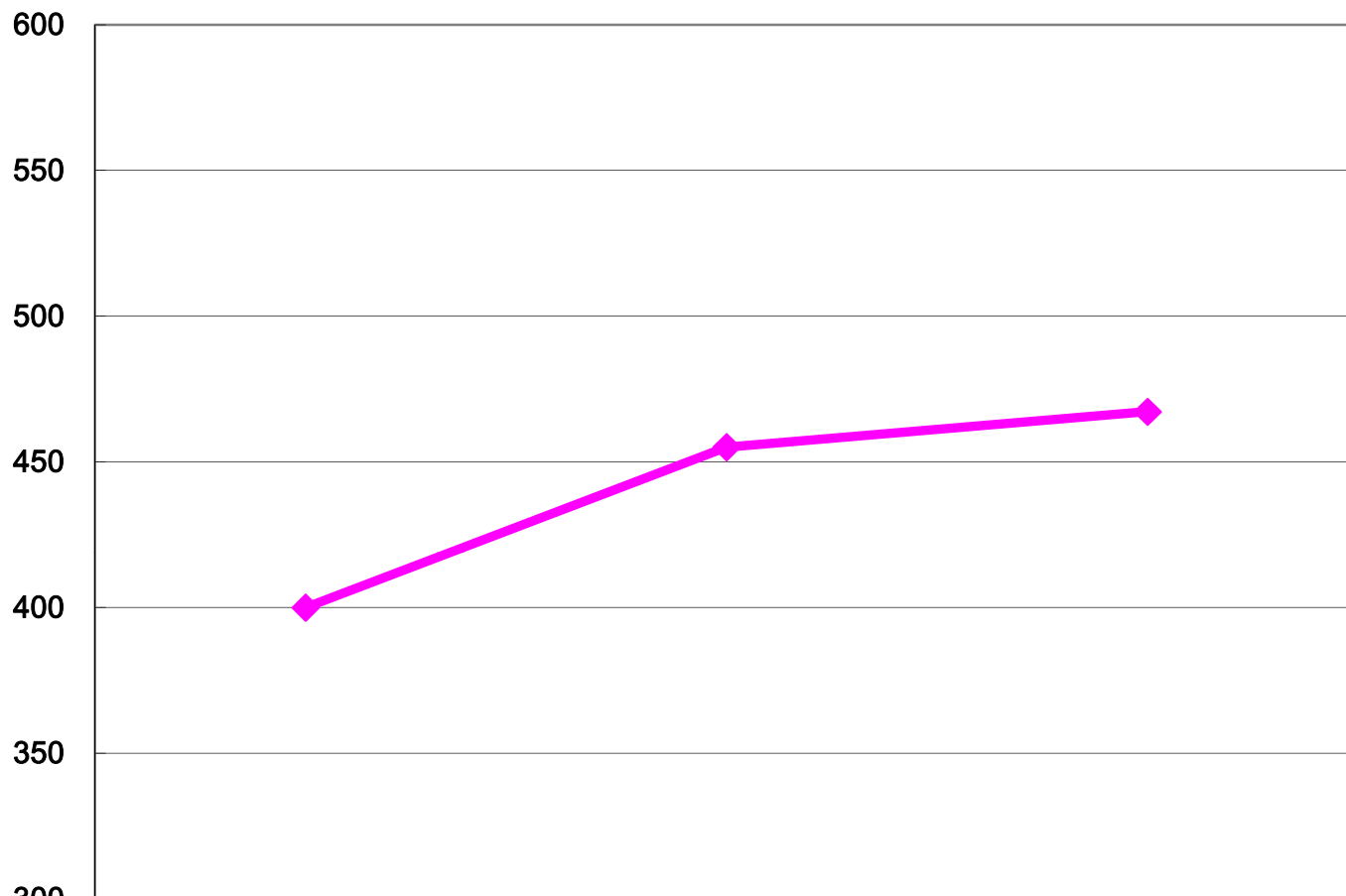


圖20 我國特定鍍鋅鋼品產業工資趨勢圖

元/小時



年

◆ 產業平均工資(元/小時)