

表1 陶瓷面磚相關進口數量及相對量表

項目/年	105	106	107	108	108/1-9	109/1-9
1. 進口量(平方公尺)						
印度進口量(平方公尺)	2,528,452	2,992,316	4,153,919	5,601,717	3,948,355	4,169,725
增減率 ¹ (%)		18.3	64.3	121.5		5.6
成長率(%)		18.3	38.8	34.9		5.6
印尼進口量(平方公尺)	1,108,958	1,365,846	1,448,619	1,434,546	980,995	1,398,944
增減率(%)		23.2	30.6	29.4		42.6
成長率(%)		23.2	6.1	-1.0		42.6
越南進口量(平方公尺)	5,242,020	4,442,028	3,814,879	3,729,770	2,759,792	3,518,119
增減率(%)		-15.3	-27.2	-28.8		27.5
成長率(%)		-15.3	-14.1	-2.2		27.5
馬來西亞進口量(平方公尺)	1,299,609	1,194,203	1,275,560	1,255,971	902,241	890,916
增減率(%)		-8.1	-1.9	-3.4		-1.3
成長率(%)		-8.1	6.8	-1.5		-1.3
涉案國進口量(平方公尺)	10,179,039	9,994,393	10,692,977	12,022,004	8,591,383	9,977,704
增減率(%)		-1.8	5.0	18.1		16.1
成長率(%)		-1.8	7.0	12.4		16.1
非涉案國進口量(平方公尺)	3,810,982	3,861,879	4,838,721	3,657,821	2,825,149	3,156,662
增減率(%)		1.3	27.0	-4.0		11.7
成長率(%)		1.3	25.3	-24.4		11.7
總進口量(平方公尺)	13,990,021	13,856,272	15,531,698	15,679,825	11,416,532	13,134,366
增減率(%)		-1.0	11.0	12.1		15.0
成長率(%)		-1.0	12.1	1.0		15.0
2. 內銷量(平方公尺)						
國產品內銷量(平方公尺)	14,149,751	13,976,367	14,596,841	14,605,415	10,285,616	12,024,479
增減率(%)		-1.2	3.2	3.2		16.9
成長率(%)		-1.2	4.4	0.1		16.9
3. 國內總需求量²(平方公尺)	28,139,772	27,832,639	30,128,539	30,285,240	21,702,148	25,158,845
增減率(%)		-1.1	7.1	7.6		15.9
成長率(%)		-1.1	8.2	0.5		15.9
4. 進口貨占進口市場占有率(%)						
印度貨占進口市場比例(%)	18.1	21.6	26.7	35.7	34.6	31.7
增減率(%)		19.5	48.0	97.7		-8.2
成長率(%)		19.5	23.8	33.6		-8.2
印尼貨占進口市場比例(%)	7.9	9.9	9.3	9.1	8.6	10.7
增減率(%)		24.4	17.7	15.4		24.0
成長率(%)		24.4	-5.4	-1.9		24.0
越南貨占進口市場比例(%)	37.5	32.1	24.6	23.8	24.2	26.8
增減率(%)		-14.4	-34.4	-36.5		10.8
成長率(%)		-14.4	-23.4	-3.2		10.8
馬來西亞貨占進口市場比例(%)	9.3	8.6	8.2	8.0	7.9	6.8
增減率(%)		-7.2	-11.6	-13.8		-14.2
成長率(%)		-7.2	-4.7	-2.5		-14.2
涉案國貨占進口市場比例(%)	72.8	72.1	68.8	76.7	75.3	76.0
增減率(%)		-0.9	-5.4	5.4		0.9
成長率(%)		-0.9	-4.6	11.4		0.9
非涉案國進口貨占進口市場比例(%)	27.2	27.9	31.2	23.3	24.7	24.0
增減率(%)		2.3	14.4	-14.4		-2.9
成長率(%)		2.3	11.8	-25.1		-2.9

5. 市場占有率(%)						
國內產業市場占有率(%)	50.3	50.2	48.4	48.2	47.4	47.8
增減率(%)		-0.1	-3.6	-4.1		0.8
成長率(%)		-0.1	-3.5	-0.5		0.8
印度貨市場占有率(%)	9.0	10.8	13.8	18.5	18.2	16.6
增減率(%)		19.7	53.4	105.9		-8.9
成長率(%)		19.7	28.2	34.2		-8.9
印尼貨市場占有率(%)	3.9	4.9	4.8	4.7	4.5	5.6
增減率(%)		24.5	22.0	20.2		23.0
成長率(%)		24.5	-2.0	-1.5		23.0
越南貨市場占有率(%)	18.6	16.0	12.7	12.3	12.7	14.0
增減率(%)		-14.3	-32.0	-33.9		10.0
成長率(%)		-14.3	-20.7	-2.7		10.0
馬來西亞貨市場占有率(%)	4.6	4.3	4.2	4.1	4.2	3.5
增減率(%)		-7.1	-8.3	-10.2		-14.8
成長率(%)		-7.1	-1.3	-2.0		-14.8
涉案國貨市場占有率(%)	36.2	35.9	35.5	39.7	39.6	39.7
增減率(%)		-0.7	-1.9	9.7		0.2
成長率(%)		-0.7	-1.2	11.8		0.2
非涉案國進口貨市場占有率(%)	13.5	13.9	16.1	12.1	13.0	12.5
增減率(%)		2.5	18.6	-10.8		-3.6
成長率(%)		2.5	15.7	-24.8		-3.6
6. 進口貨相對國內生產量						
國內產業生產量(平方公尺)	14,172,317	13,428,160	14,201,537	13,626,543	9,631,711	12,232,732
印度貨相對國內生產量比例(%)	17.8	22.3	29.2	41.1	41.0	34.1
增減率(%)		24.9	63.9	130.4		-16.8
成長率(%)		24.9	31.3	40.5		-16.8
印尼貨相對國內生產量比例(%)	7.8	10.2	10.2	10.5	10.2	11.4
增減率(%)		30.0	30.4	34.5		12.3
成長率(%)		30.0	0.3	3.2		12.3
越南貨相對國內生產量比例(%)	37.0	33.1	26.9	27.4	28.7	28.8
增減率(%)		-10.6	-27.4	-26.0		0.4
成長率(%)		-10.6	-18.8	1.9		0.4
馬來西亞貨相對國內生產量比例(%)	9.2	8.9	9.0	9.2	9.4	7.3
增減率(%)		-3.0	-2.1	0.5		-22.3
成長率(%)		-3.0	1.0	2.6		-22.3
涉案國貨相對國內生產量比例(%)	71.8	74.4	75.3	88.2	89.2	81.6
增減率(%)		3.6	4.8	22.8		-8.6
成長率(%)		3.6	1.2	17.2		-8.6
非涉案國進口貨相對國內生產量比例(%)	26.9	28.8	34.1	26.8	29.3	25.8
增減率(%)		7.0	26.7	-0.2		-12.0
成長率(%)		7.0	18.5	-21.2		-12.0

資料來源：1.進口數據係自財政部關務署「海關進出口貿易統計資料庫」彙整而得。

2.國內產業數據係依據國內3家生產廠商答卷資料整理而得。

註：1.增減率係以各列開始有數據之年度為基期。

2.國內總需求量=國內產業內銷量+總進口量。

表2 陶瓷面磚相關價格表

單位:元/平方公尺

項目/年	105	106	107	108	108/1-9	109/1-9
1. 國產品內銷價						
國產品平均內銷價	332	303	298	285	289	284
增減率(%)		-9.0	-10.3	-14.3		-1.9
成長率(%)		-9.0	-1.4	-4.5		-1.9
2. 國產品製成品成本						
國產品平均製成品成本	222	219	230	233	238	205
增減率(%)		-1.1	3.8	4.8		-13.8
成長率(%)		-1.1	5.0	1.0		-13.8
3. 國產品外銷價						
國產品平均外銷價	306	292	292	295	300	276
增減率(%)		-4.8	-4.6	-3.8		-8.2
成長率(%)		-4.8	0.3	0.8		-8.2
4. 進口貨C.I.F.價						
印度貨進口C.I.F.價	220	190	175	172	171	161
增減率(%)		-13.2	-20.3	-21.9		-5.6
成長率(%)		-13.2	-8.1	-2.0		-5.6
印尼貨進口C.I.F.價	226	213	215	207	212	194
增減率(%)		-5.6	-4.6	-8.0		-8.4
成長率(%)		-5.6	1.0	-3.6		-8.4
越南貨進口C.I.F.價	217	194	182	180	183	166
增減率(%)		-10.9	-16.4	-17.2		-9.2
成長率(%)		-10.9	-6.1	-1.0		-9.2
馬來西亞貨進口C.I.F.價	273	239	230	211	207	211
增減率(%)		-12.4	-15.5	-22.7		2.0
成長率(%)		-12.4	-3.5	-8.5		2.0
涉案國貨進口C.I.F.價	226	201	189	182	183	172
增減率(%)		-11.1	-16.1	-19.2		-6.1
成長率(%)		-11.1	-5.6	-3.7		-6.1
非涉案國進口貨進口C.I.F.價	443	434	342	430	438	400
增減率(%)		-1.9	-22.7	-2.9		-8.8
成長率(%)		-1.9	-21.2	25.5		-8.8
所有國家進口貨進口C.I.F.價	285	266	237	240	246	227
增減率(%)		-6.7	-16.8	-15.7		-7.9
成長率(%)		-6.7	-10.8	1.3		-7.9
5. 國產品與進口貨C.I.F.價之價差						
國產品與印度貨價差	113	112	123	114	118	122
價差占國產品價格比率(%)	34.0	37.0	41.3	39.8	40.9	43.1
國產品與印尼貨價差	107	90	83	78	78	90
價差占國產品價格比率(%)	32.2	29.6	27.9	27.3	26.9	31.7
國產品與越南貨價差	115	109	117	105	107	118
價差占國產品價格比率(%)	34.6	36.0	39.1	36.9	36.9	41.6
國產品與馬來西亞貨價差	60	64	68	74	82	72
價差占國產品價格比率(%)	18.0	21.1	22.8	26.1	28.3	25.5
國產品與涉案國貨價差	107	102	109	103	106	112
價差占國產品價格比率(%)	32.1	33.7	36.5	36.0	36.7	39.4
國產品與非涉案國進口貨價差	-110	-132	-44	-145	-149	-116
價差占國產品價格比率(%)	-33.2	-43.6	-14.7	-50.8	-51.4	-40.9

資料來源：1.進口數據係自財政部關務署「海關進出口貿易統計資料庫」彙整而得。
2.國內產業數據係依據國內3家生產廠商答卷資料整理而得。

表3 我國陶瓷面磚相關經濟因素趨勢表

項目/年	105	106	107	108	108/1-9	109/1-9
1. 產業生產量(平方公尺)	14,172,317	13,428,160	14,201,537	13,626,543	9,631,711	12,232,732
增減率(%)		-5.3	0.2	-3.9		27.0
成長率(%)		-5.3	5.8	-4.0		27.0
2. 產業生產力(平方公尺/人工時)	5.2	5.0	5.3	5.1	4.9	6.5
增減率(%)		-3.3	2.8	-1.2		33.2
成長率(%)		-3.3	6.4	-3.9		33.2
3. 產業產能利用率(%)	66.1	62.4	68.6	70.8	69.6	81.0
增減率(%)		-5.6	3.8	7.1		16.4
成長率(%)		-5.6	9.9	3.2		16.4
4. 產業存貨量(平方公尺)	4,982,659	4,862,013	4,936,755	4,384,574	4,555,967	5,101,715
增減率(%)		-2.4	-0.9	-12.0		12.0
成長率(%)		-2.4	1.5	-11.2		12.0
5. 產業內銷量(平方公尺)	14,149,751	13,976,367	14,596,841	14,605,415	10,285,616	12,024,479
增減率(%)		-1.2	3.2	3.2		16.9
成長率(%)		-1.2	4.4	0.1		16.9
6. 產業出口量(平方公尺)	137,819	109,739	45,888	106,146	76,750	81,540
增減率(%)		-20.4	-66.7	-23.0		6.2
成長率(%)		-20.4	-58.2	131.3		6.2
7. 產業市場占有率(%)	50.3	50.2	48.4	48.2	47.4	47.8
增減率(%)		-0.1	-3.6	-4.1		0.8
成長率(%)		-0.1	-3.5	-0.5		0.8
8. 產業平均內銷價(元/平方公尺)	332	303	298	285	289	284
增減率(%)		-9.0	-10.3	-14.3		-1.9
成長率(%)		-9.0	-1.4	-4.5		-1.9
9. 產業平均外銷價(元/平方公尺)	306	292	292	295	300	276
增減率(%)		-4.8	-4.6	-3.8		-8.2
成長率(%)		-4.8	0.3	0.8		-8.2
10. 產業營業利益(仟元)	662,422	419,509	175,618	15,164	-39,992	411,054
增減率(%)		-36.7	-73.5	-97.7		1127.8
成長率(%)		-36.7	-58.1	-91.4		1127.8
產業內銷營業利益(仟元)	689,888	453,979	210,527	44,755	-17,626	416,179
產業外銷營業利益(仟元)	-27,466	-34,470	-34,909	-29,592	-22,366	-5,125
11. 產業稅前損益 ¹ (仟元)	666,697	429,741	169,878	-13,226	-67,263	425,711
增減率(%)		-35.5	-74.5	-102.0		732.9
成長率(%)		-35.5	-60.5	-107.8		732.9
12. 產業投資報酬率 ² (%)	32.4	21.9	9.5	0.4	-4.5	23.5
增減率(%)		-32.4	-70.5	-98.7		618.9
成長率(%)		-32.4	-56.4	-95.7		618.9
13. 產業淨現金流量(仟元)	375,204	454,185	194,916	374,240	130,374	563,378
增減率(%)		21.1	-48.1	-0.3		332.1
成長率(%)		21.1	-57.1	92.0		332.1
14. 產業僱用員工人數(人)	942	932	928	943	944	927
增減率(%)		-1.1	-1.4	0.1		-1.8
成長率(%)		-1.1	-0.3	1.6		-1.8
15. 產業平均工資(元/小時)	184	182	192	197	195	208
增減率(%)		-1.1	4.5	6.7		6.6
成長率(%)		-1.1	5.7	2.2		6.6

資料來源：1.進口數據係自財政部關務署「海關進出口貿易統計資料庫」彙整而得。

2.國內產業數據係依據國內3家生產廠商答卷資料整理而得。

註：1.產業稅前損益不包括業外投資損失。

2.產業投資報酬率不包括業外投資損失。

圖1 陶瓷面磚進口量趨勢圖

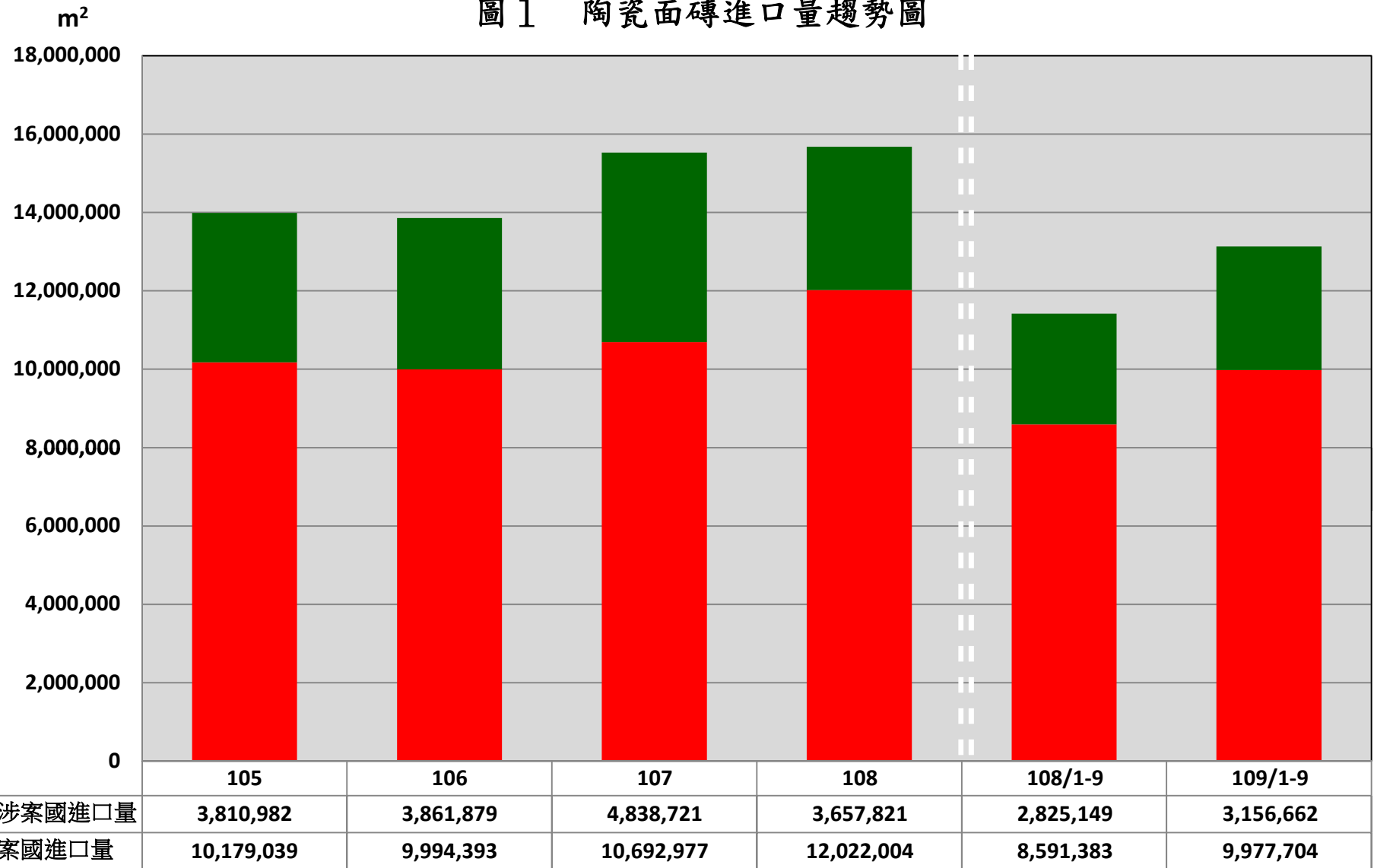


圖 2 陶瓷面磚進口市場占有率趨勢圖

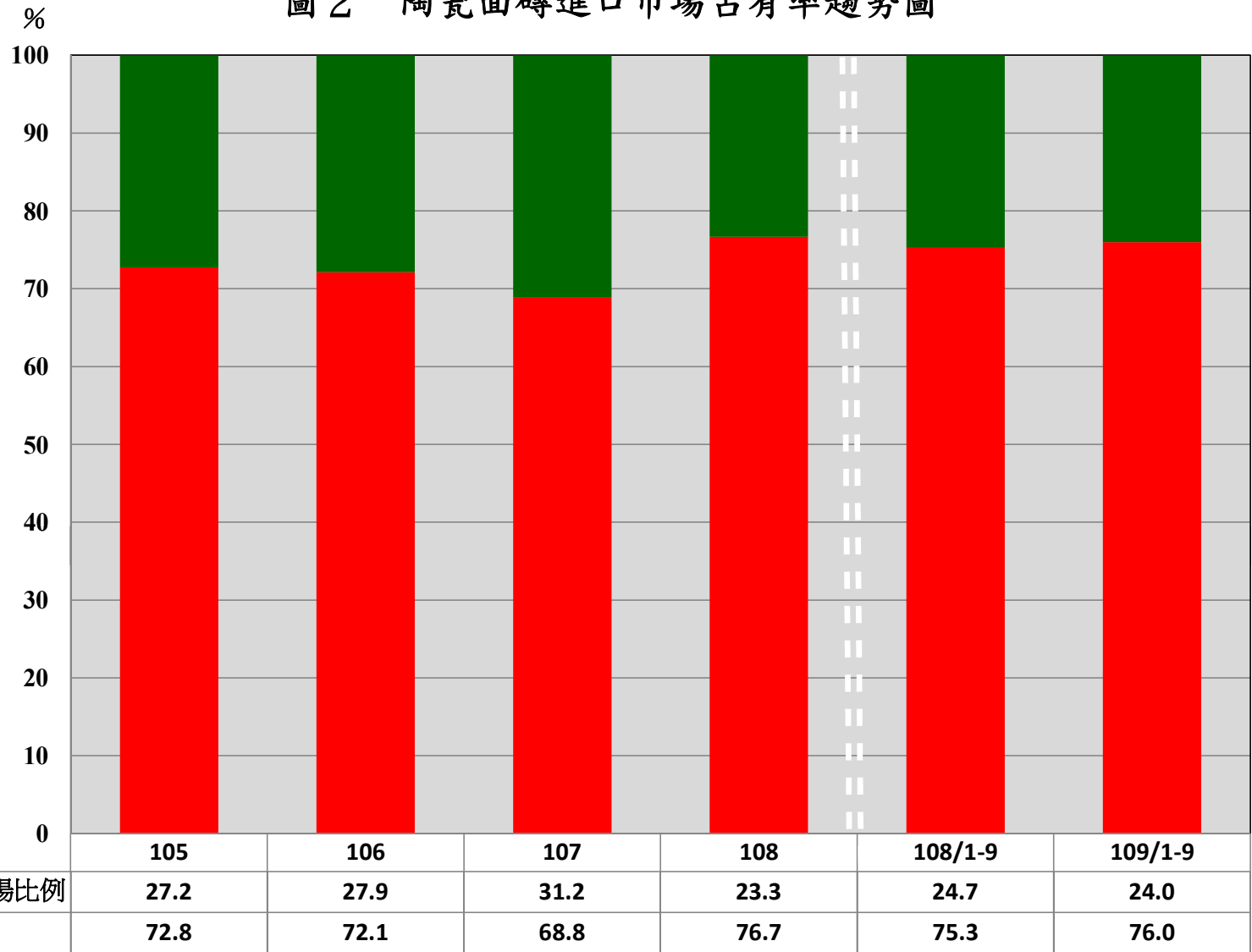


圖3 陶瓷面磚進口量相對我國生產量趨勢圖

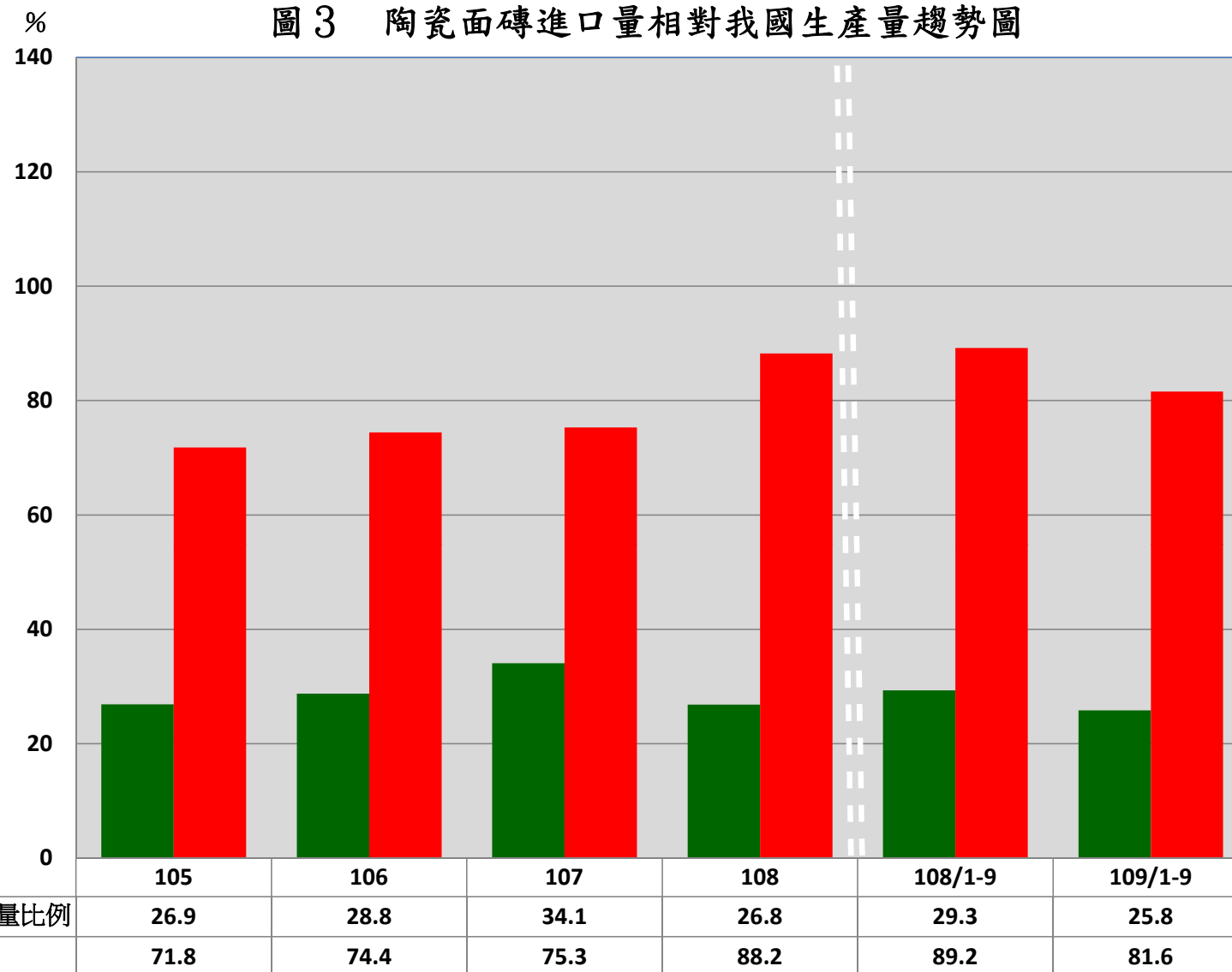
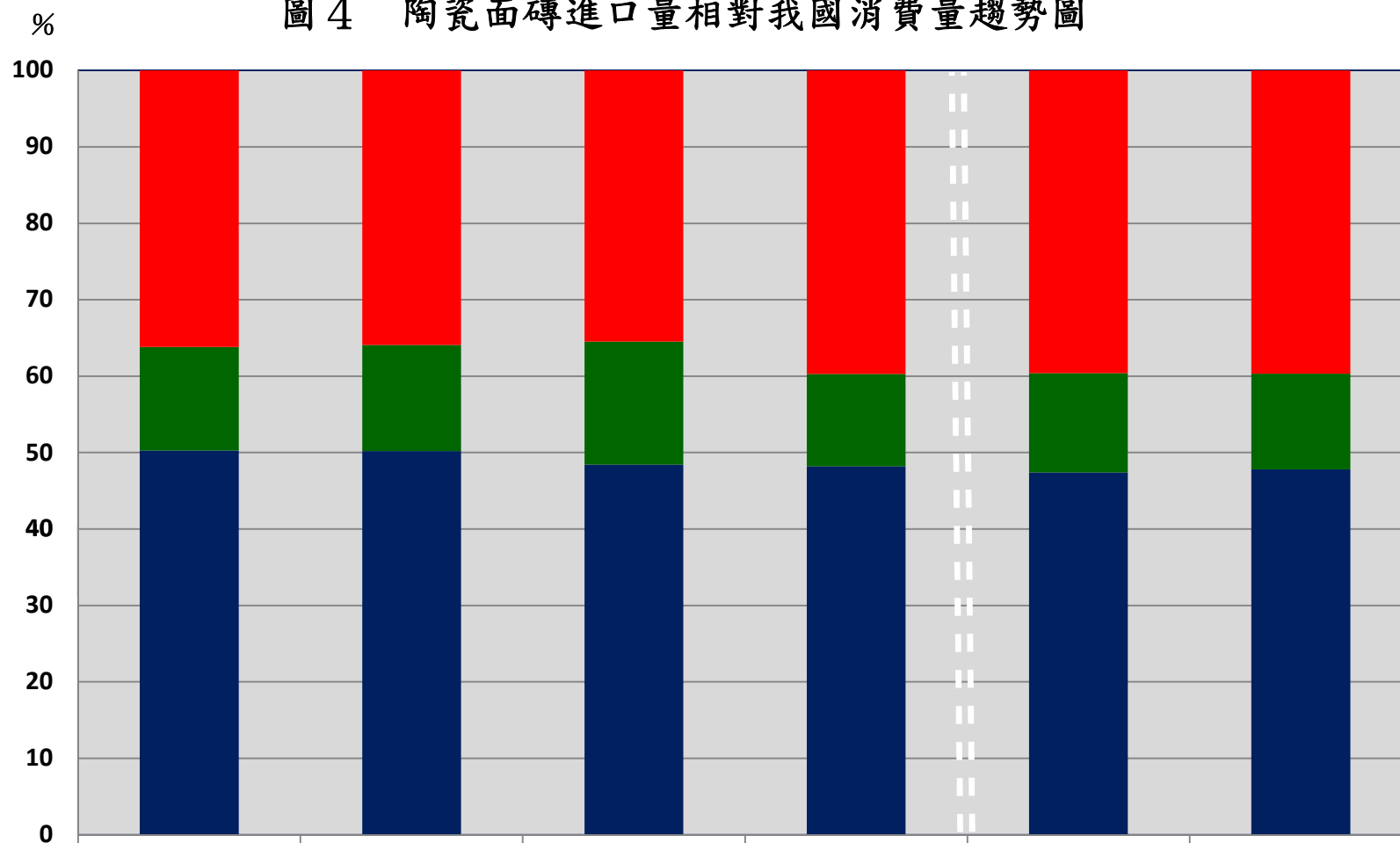
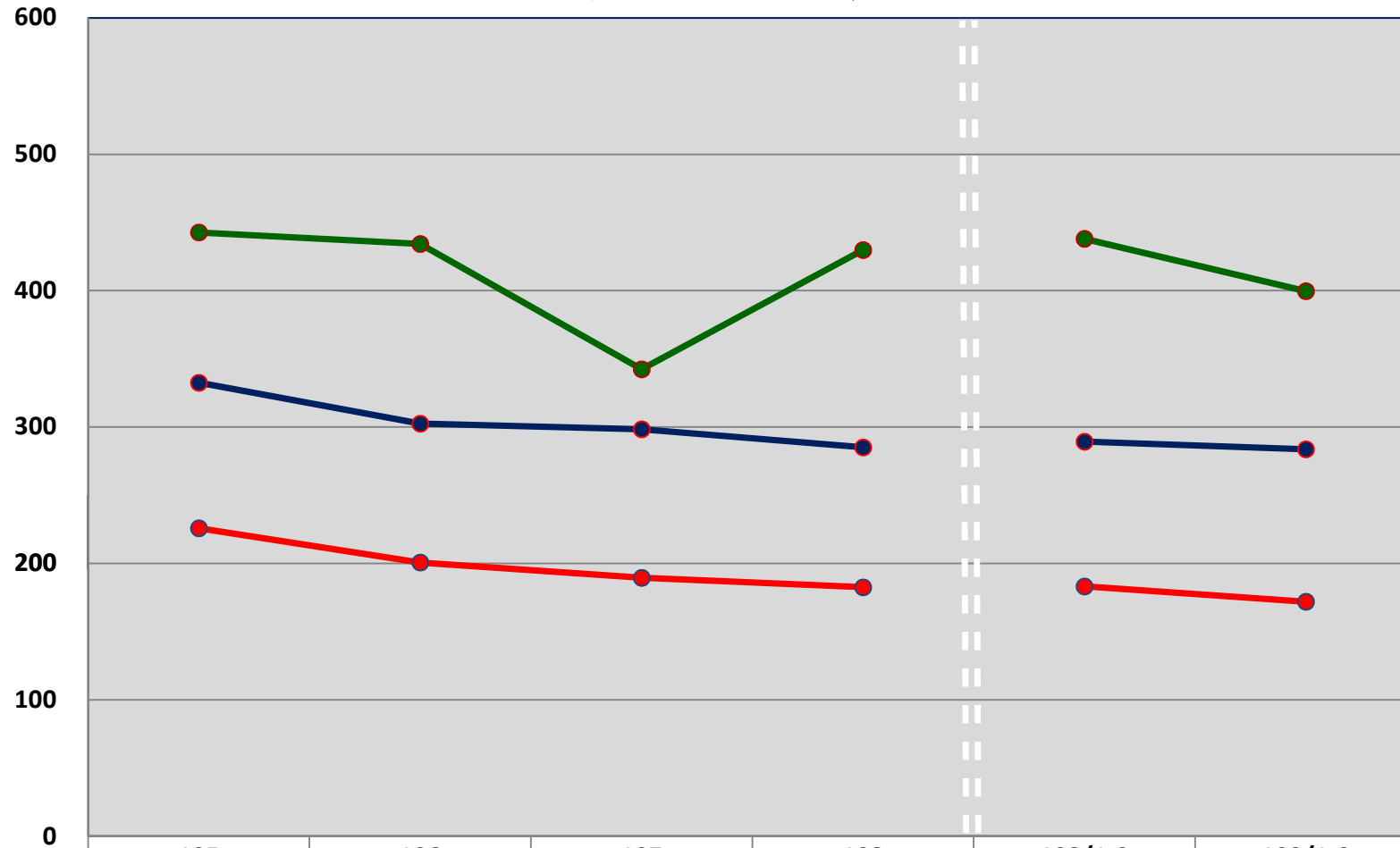


圖 4 陶瓷面磚進口量相對我國消費量趨勢圖



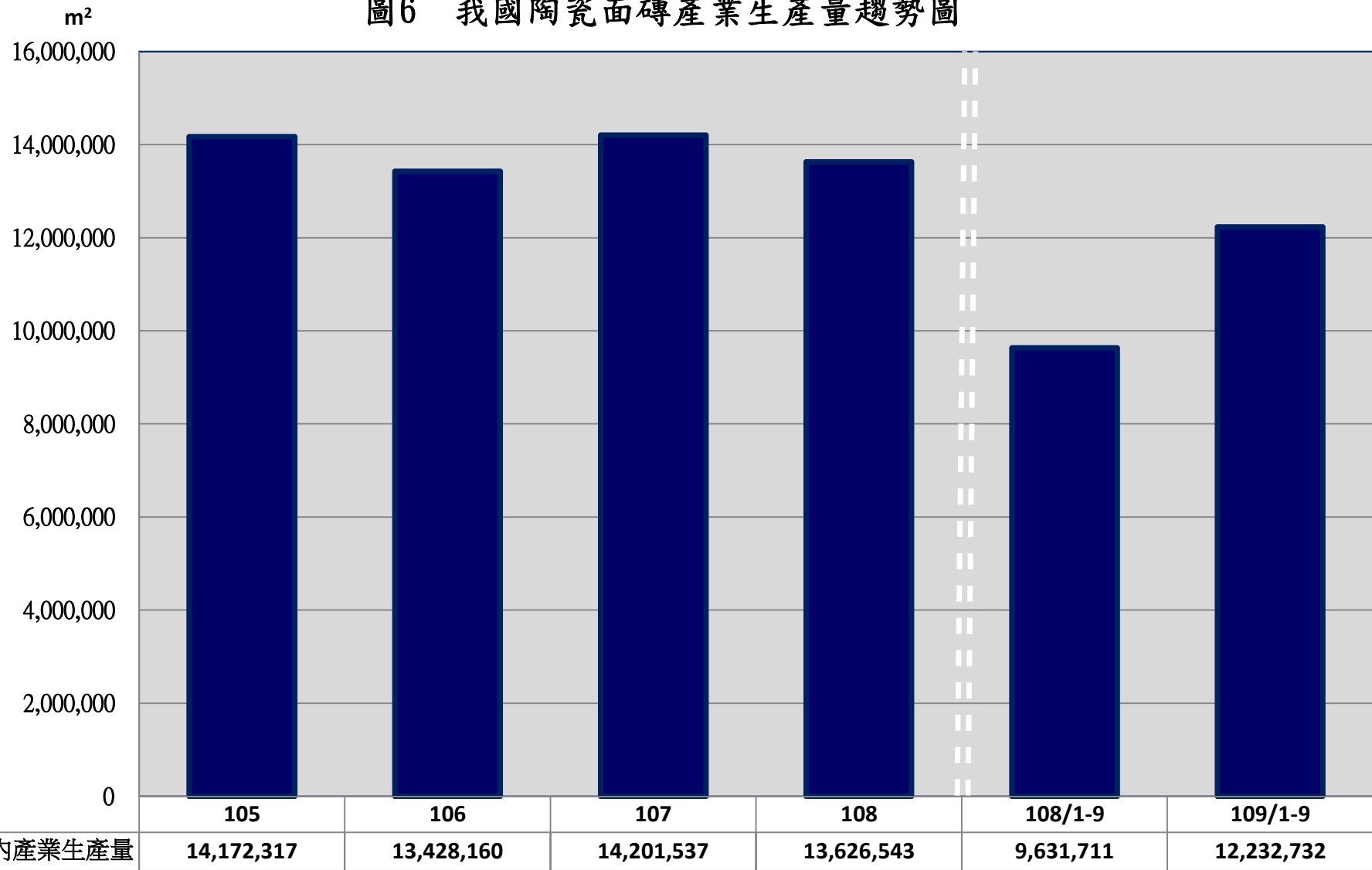
元/m²

圖5 陶瓷面磚價格趨勢圖



● 非涉案國進口貨進口C.I.F.價	443	434	342	430	438	400
● 國產品平均內銷價	332	303	298	285	289	284
● 涉案國貨進口C.I.F.價	226	201	189	182	183	172

圖6 我國陶瓷面磚產業生產量趨勢圖



m²/人工時

圖7 我國陶瓷面磚產業生產力趨勢圖

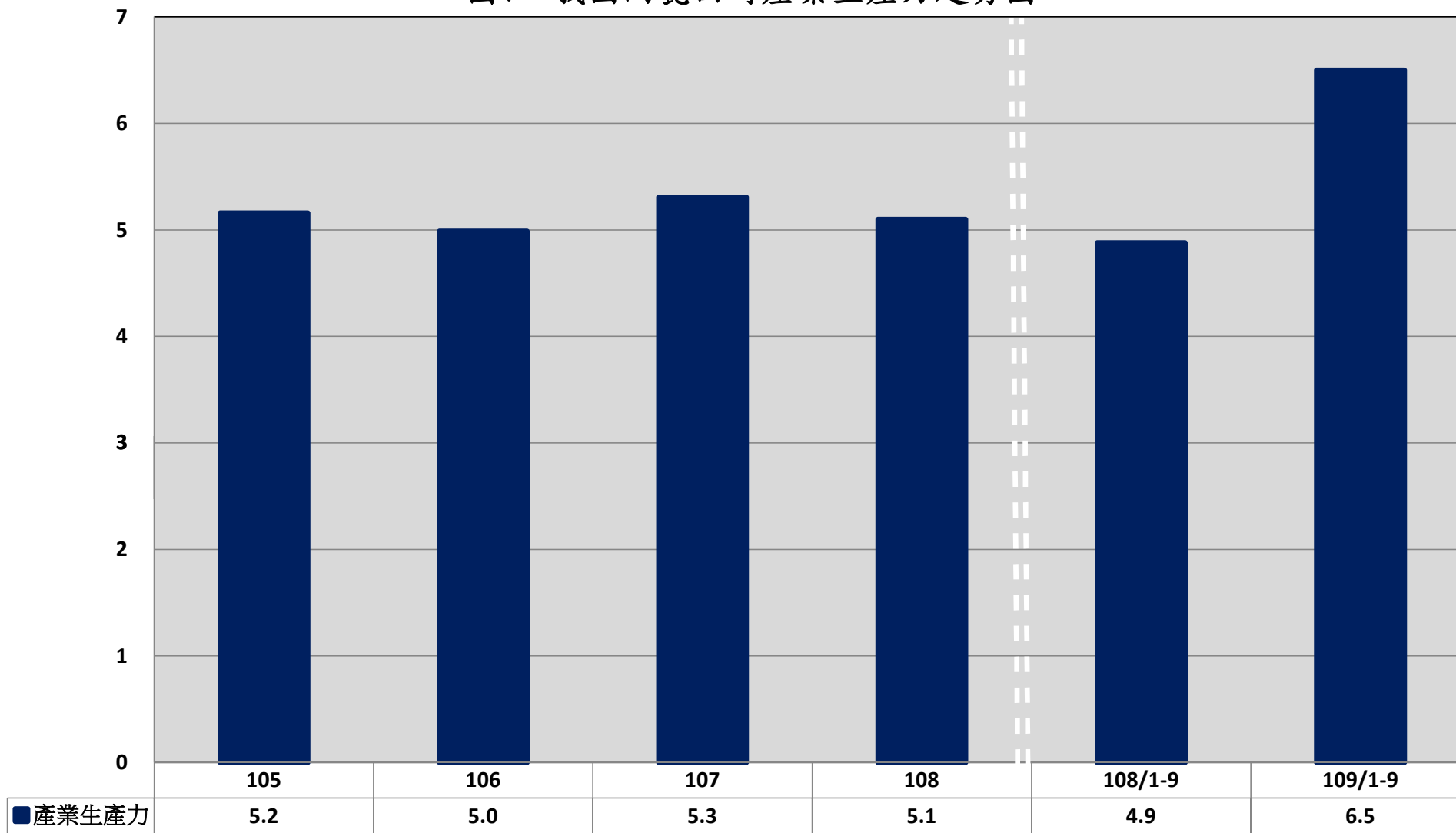


圖 8 我國陶瓷面磚產業產能利用率趨勢圖

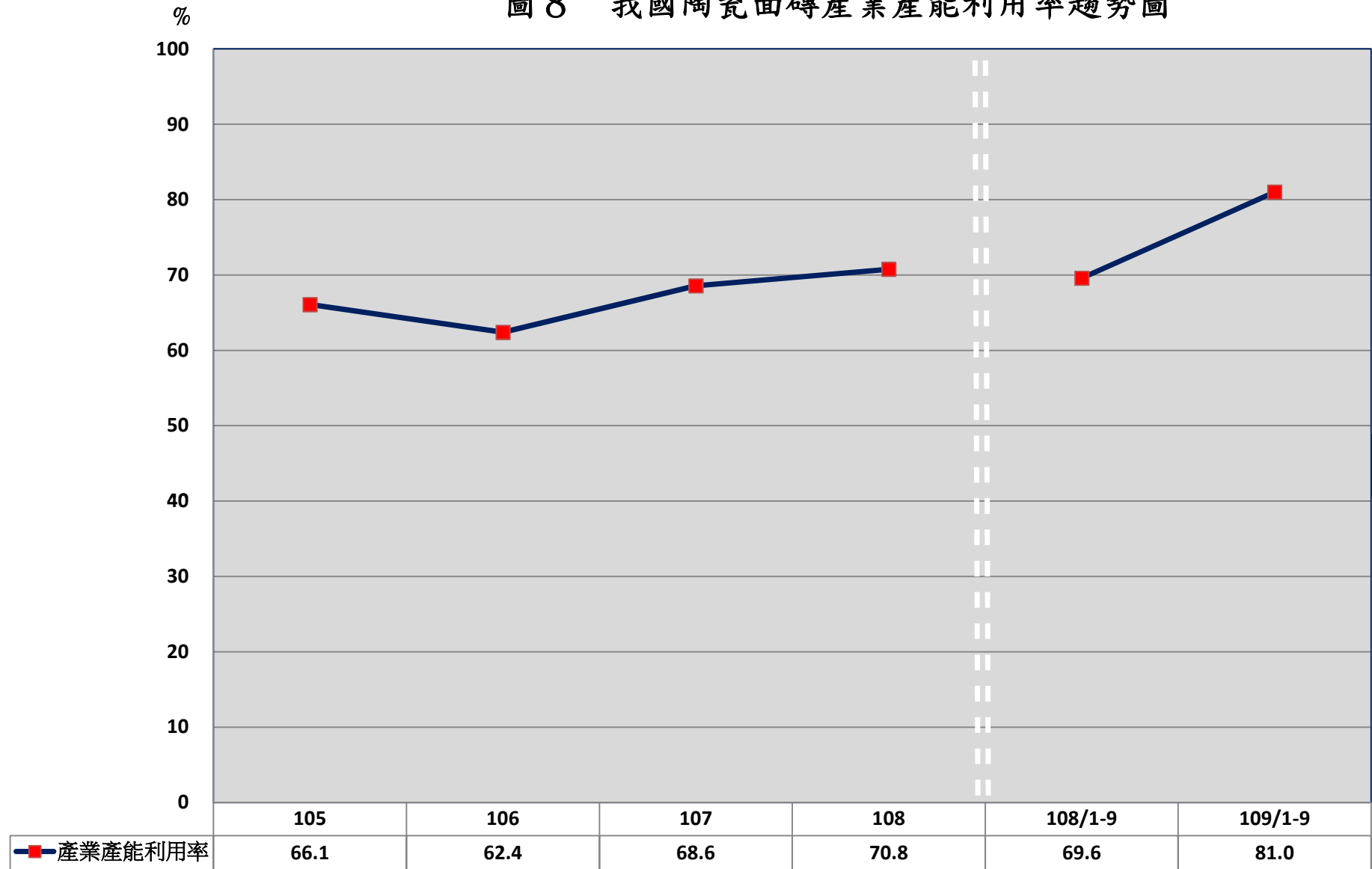


圖 9 我國陶瓷面磚產業存貨量趨勢圖

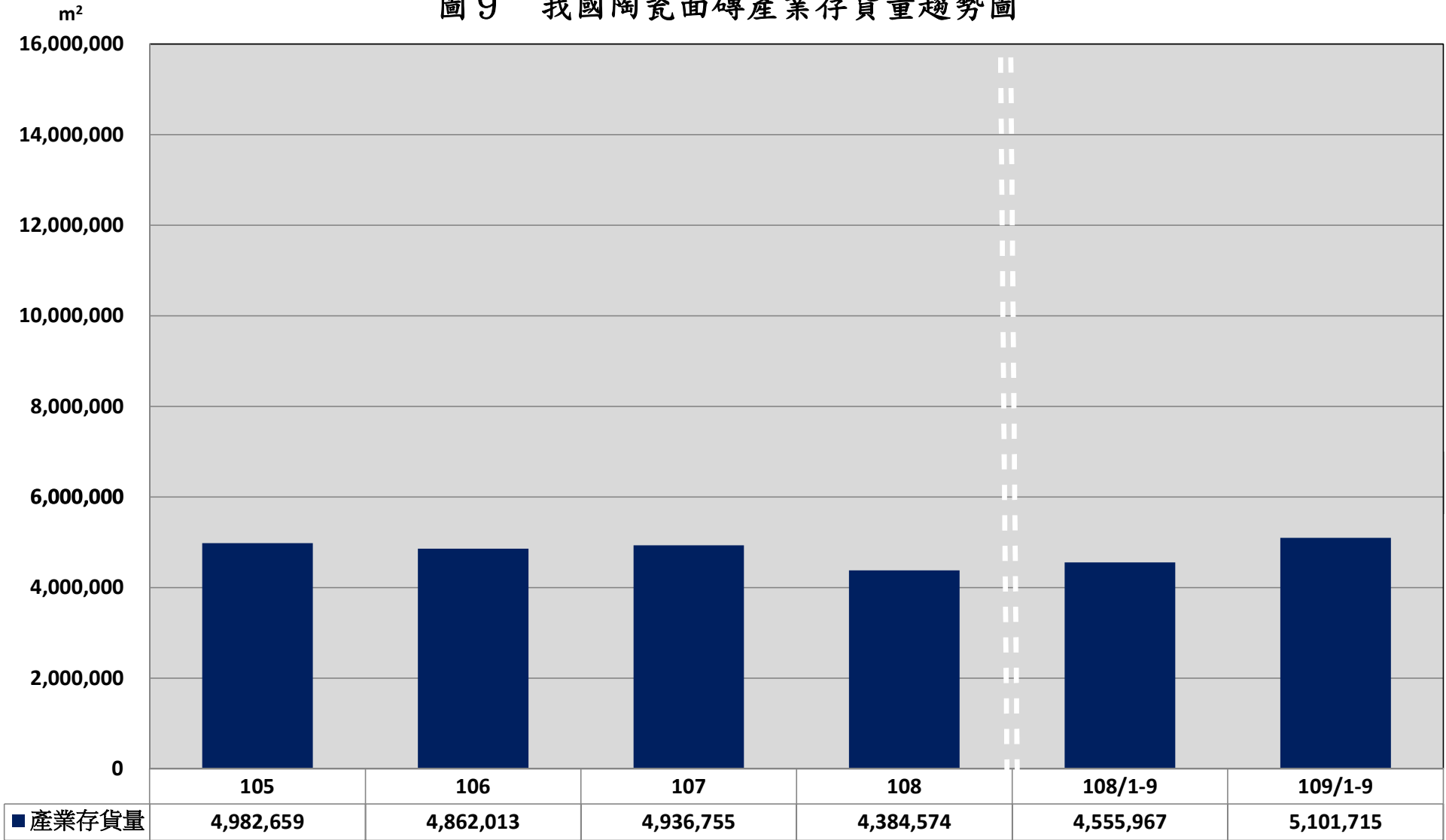


圖 10 我國陶瓷面磚產業內銷量趨勢圖

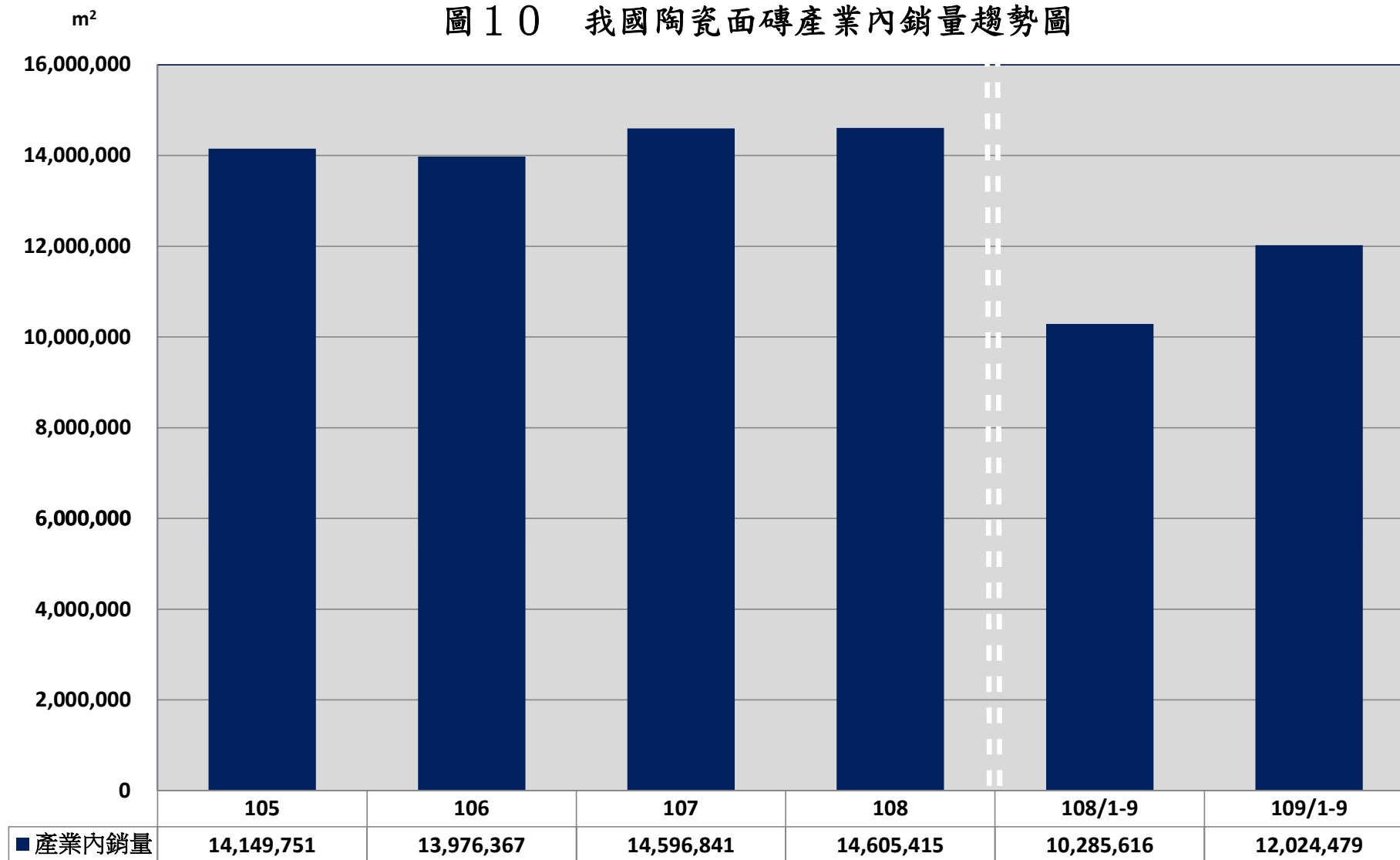


圖 1 1 我國陶瓷面磚產業出口能力趨勢圖

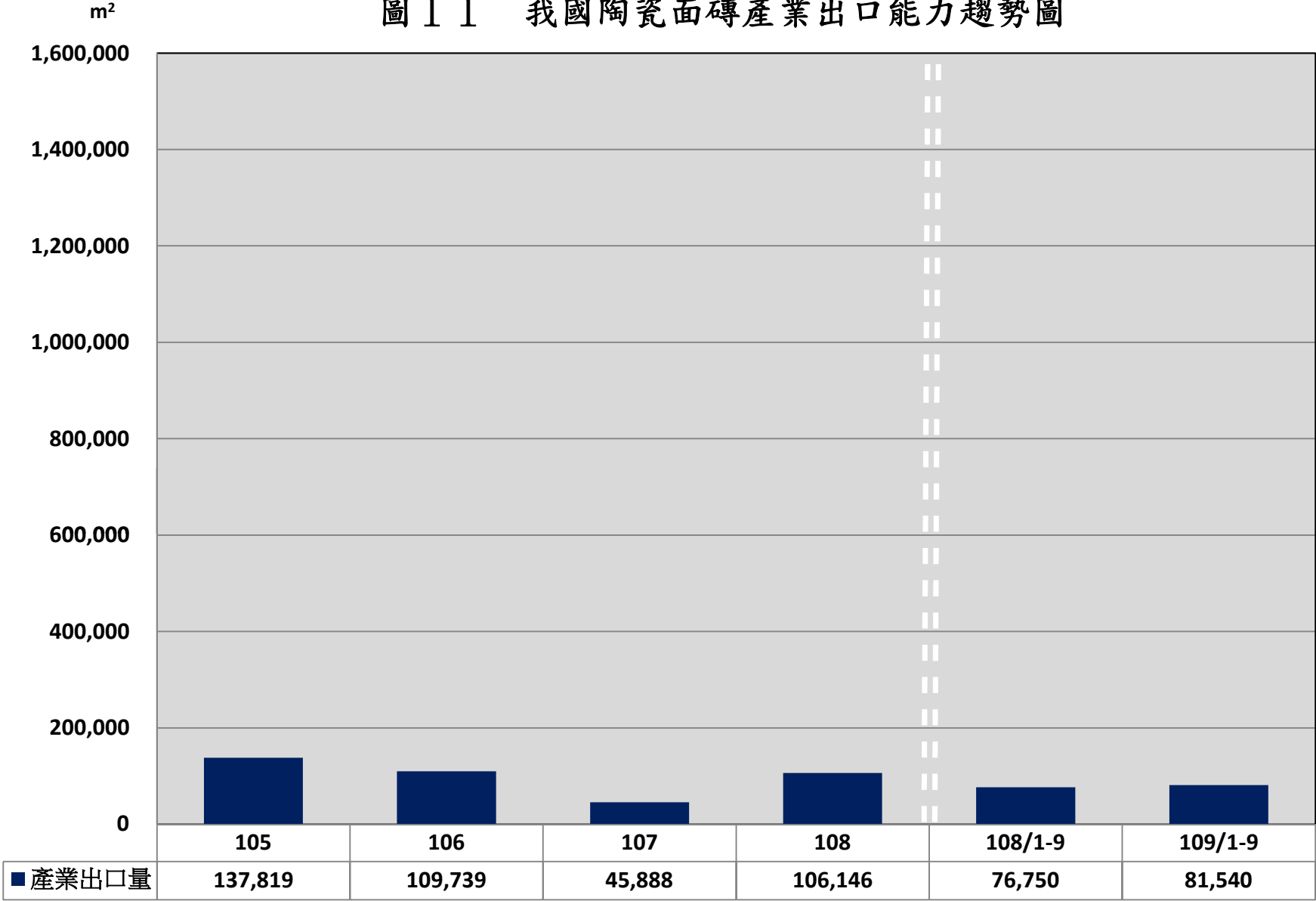


圖 1 2 我國陶瓷面磚產業市場占有率趨勢圖

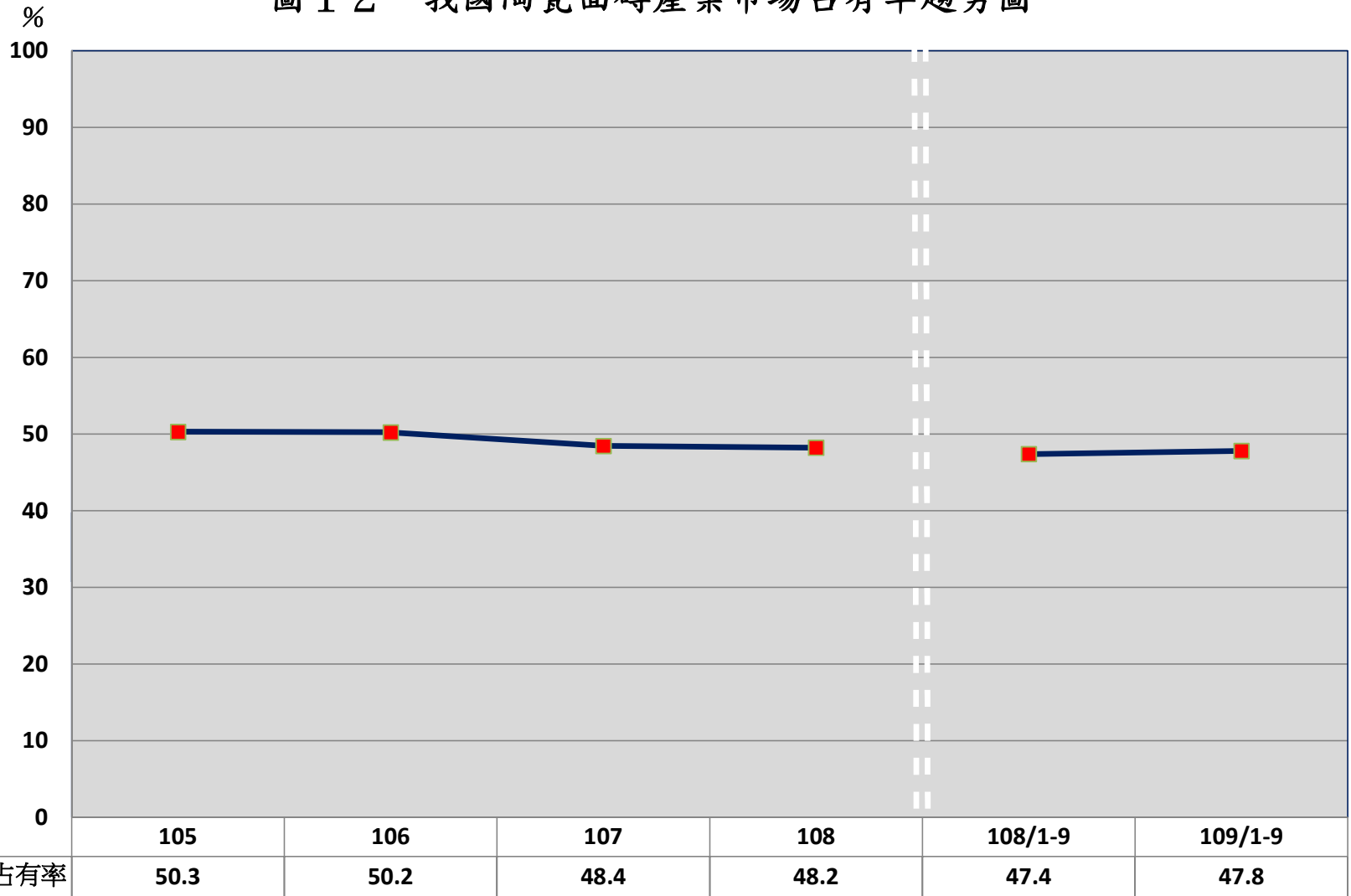


圖 1 3 我國陶瓷面磚產業內銷價格趨勢圖

元/m²

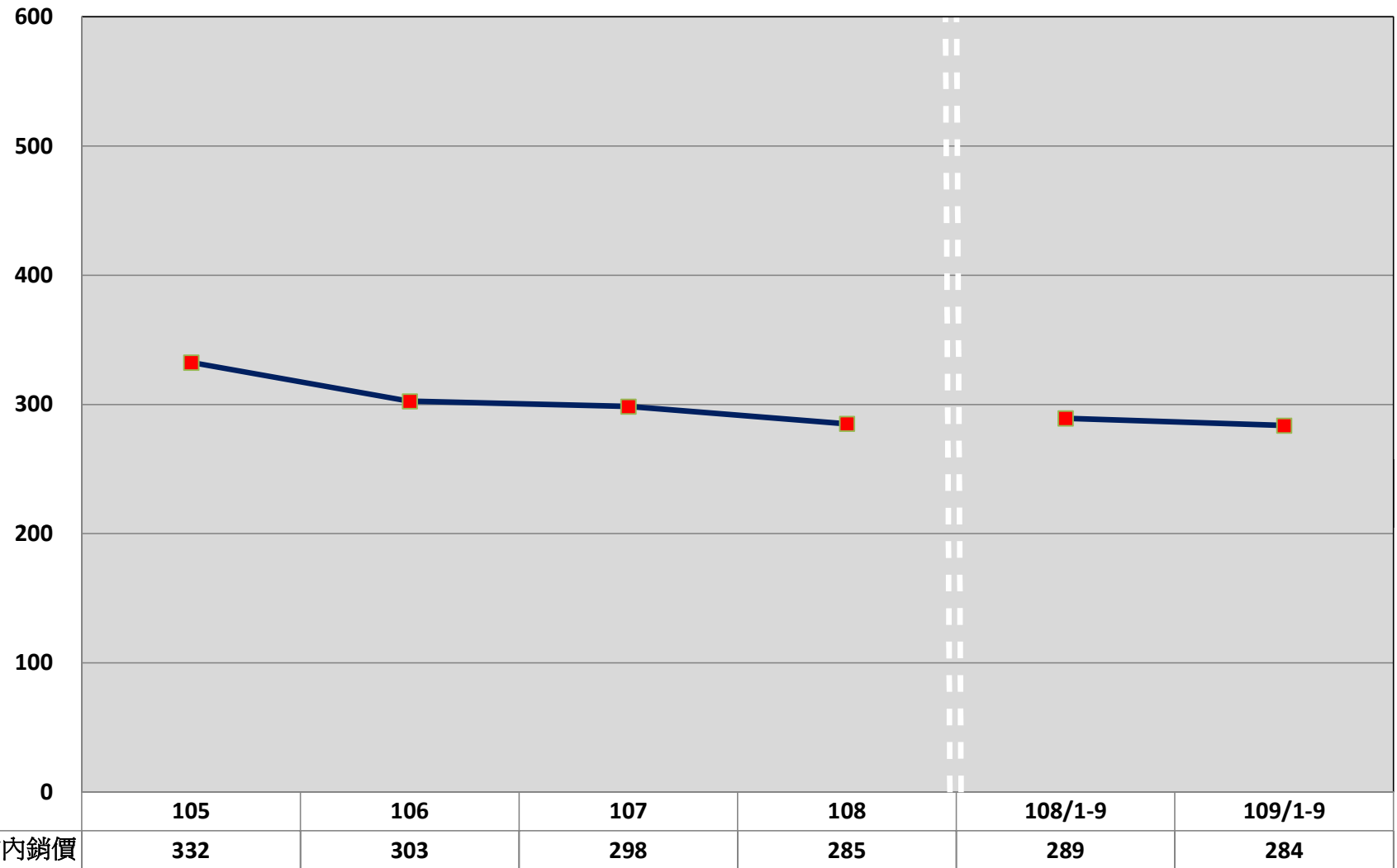


圖 1 4 我國陶瓷面磚產業外銷價格趨勢圖

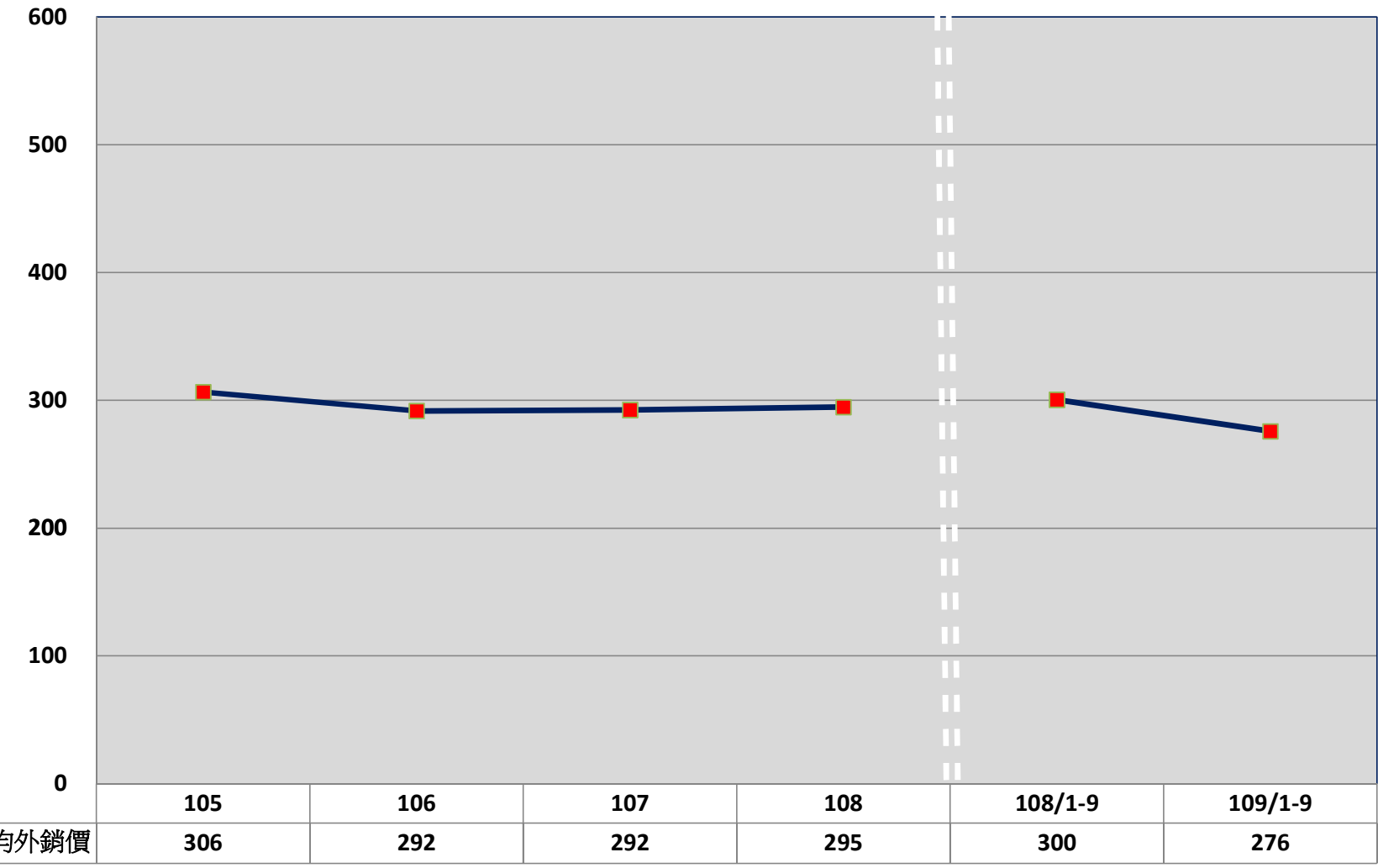


圖 1 5 我國陶瓷面磚產業營業利益趨勢圖

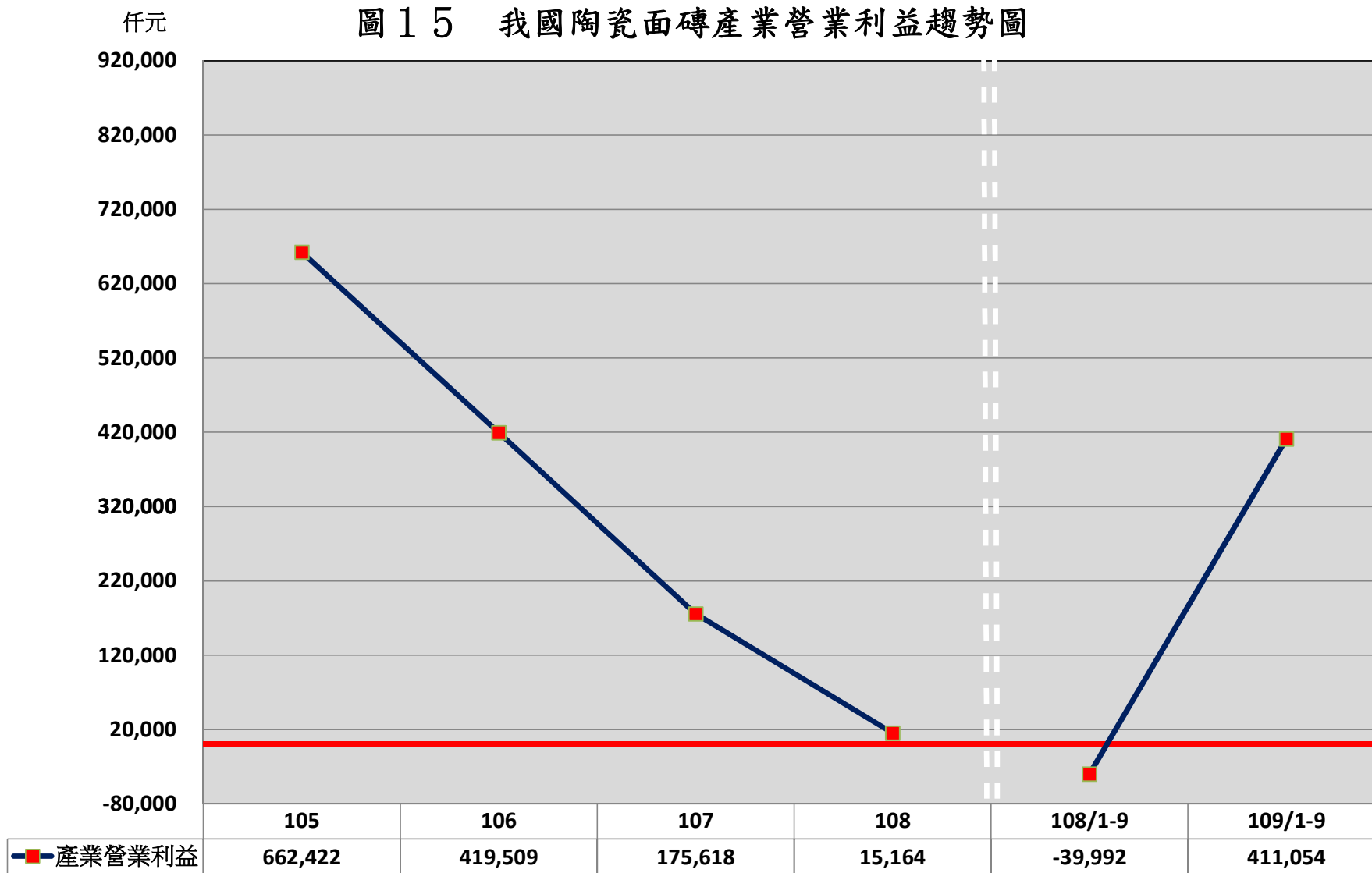


圖 1 5-1 我國陶瓷面磚產業營業利益趨勢圖

仟元

920,000

820,000

720,000

620,000

520,000

420,000

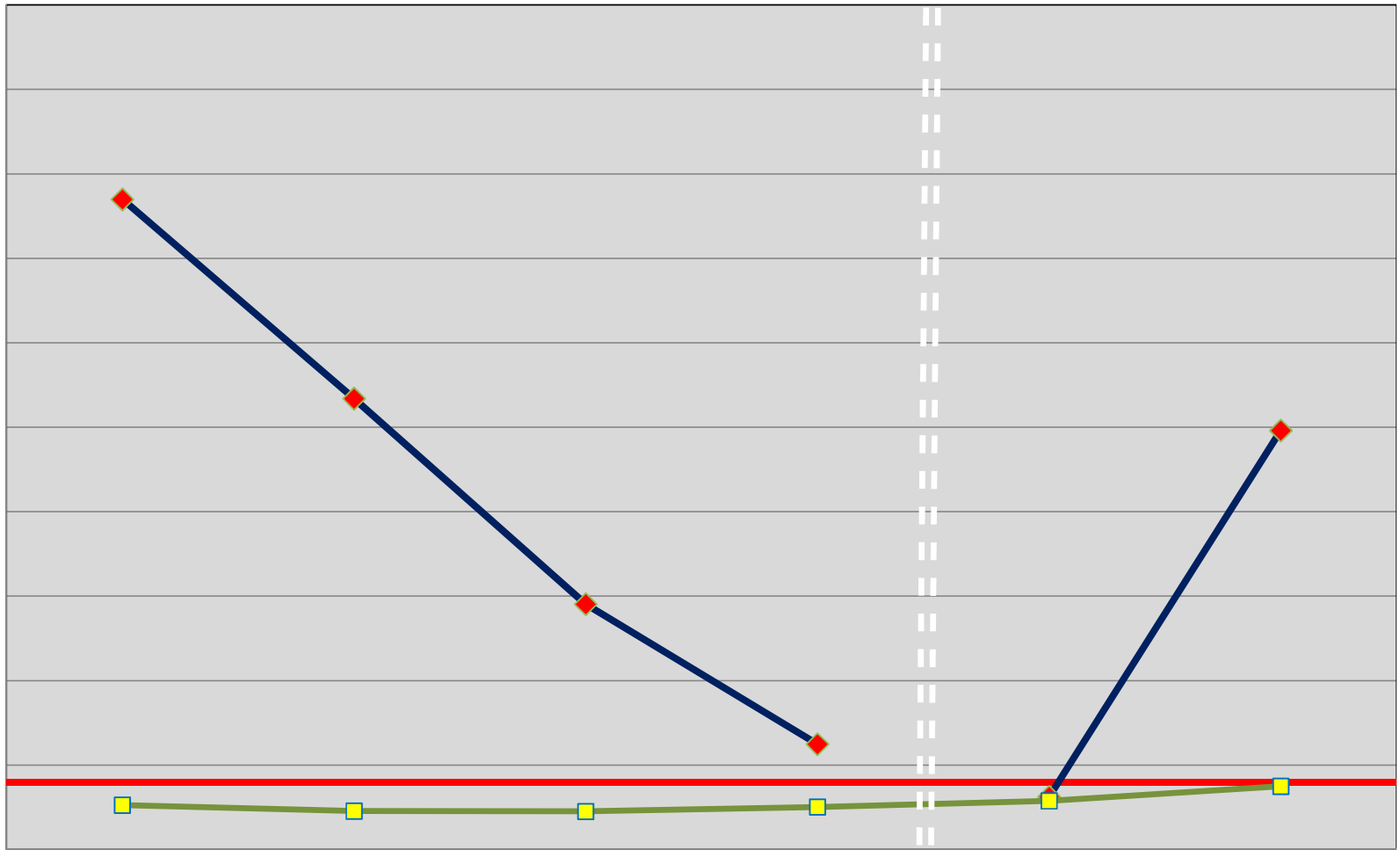
320,000

220,000

120,000

20,000

-80,000



◆ 產業內銷營業利益	689,888	453,979	210,527	44,755	-17,626	416,179
■ 產業外銷營業利益	-27,466	-34,470	-34,909	-29,592	-22,366	-5,125

圖 1 6 我國陶瓷面磚產業稅前損益趨勢圖

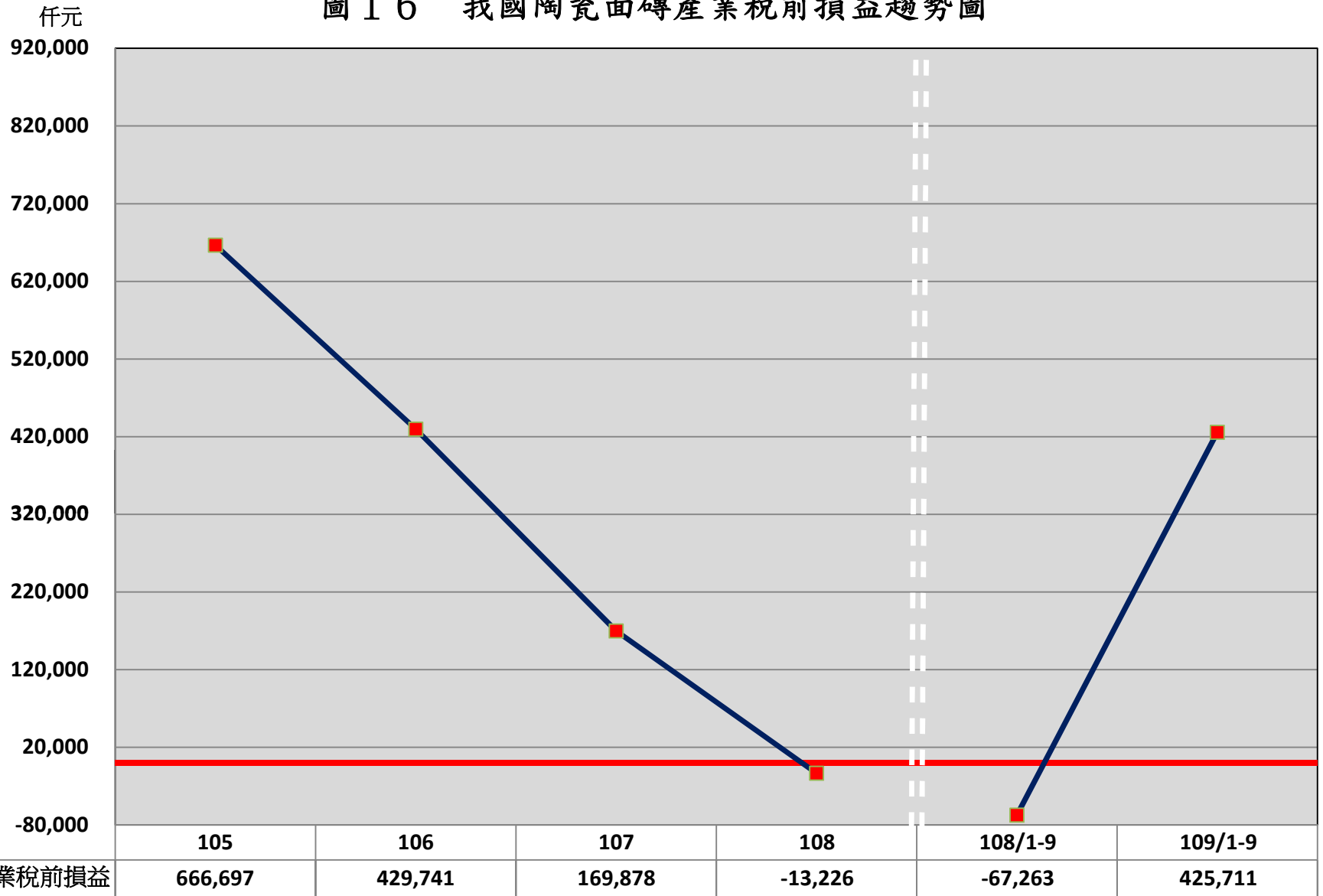


圖 1 7 我國陶瓷面磚產業投資報酬率趨勢圖

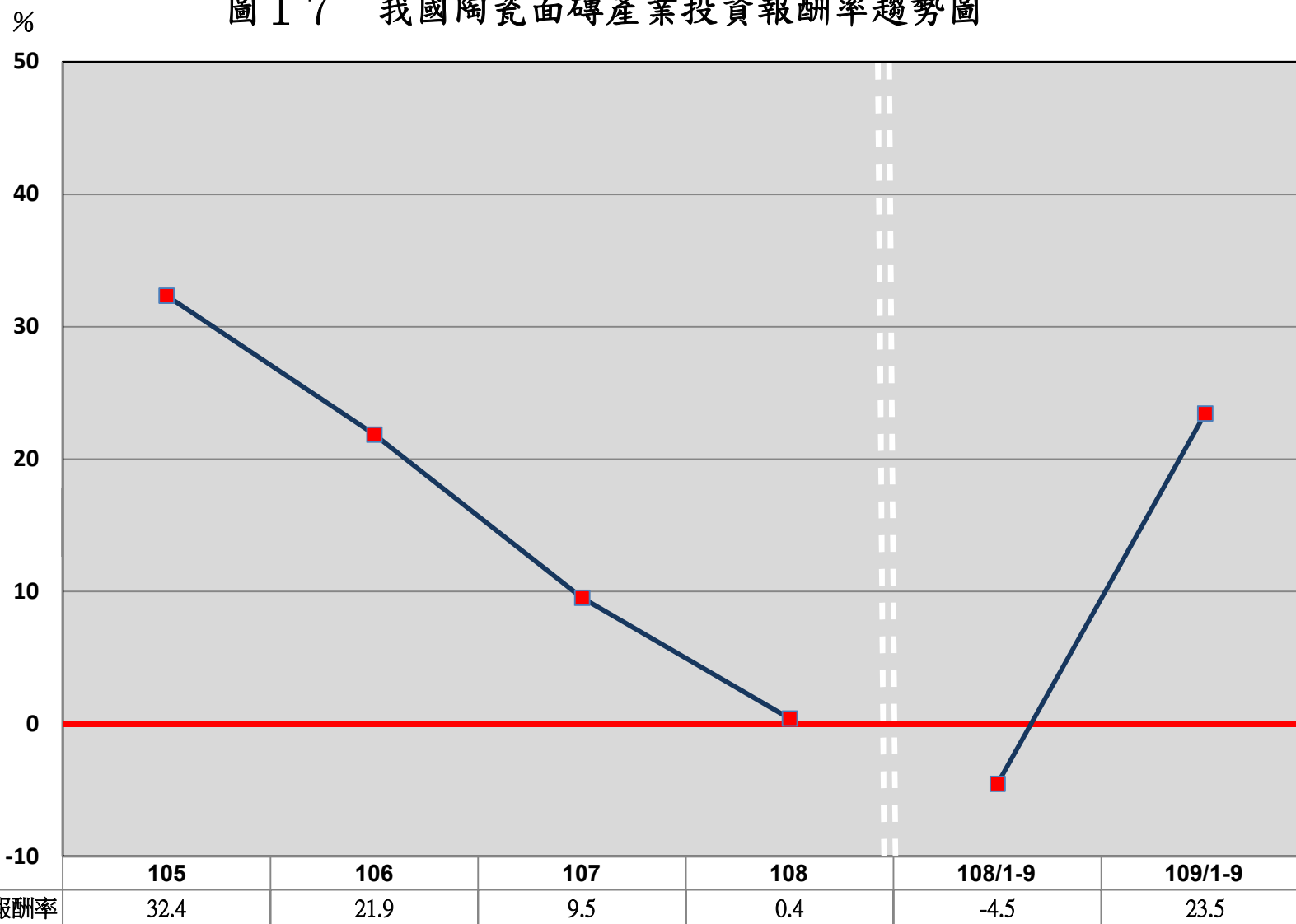


圖 1 8 我國陶瓷面磚產業淨現金流量趨勢圖

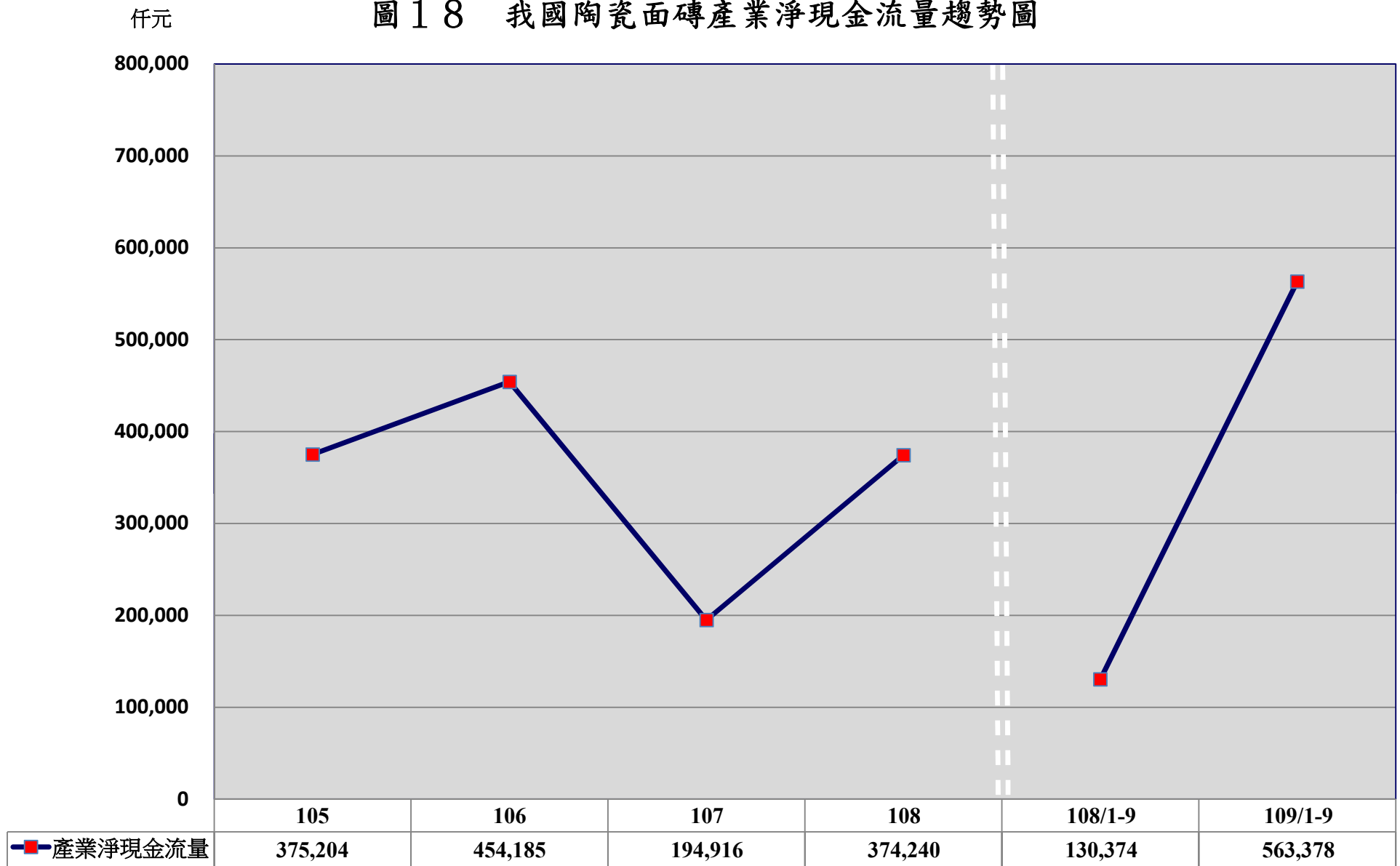
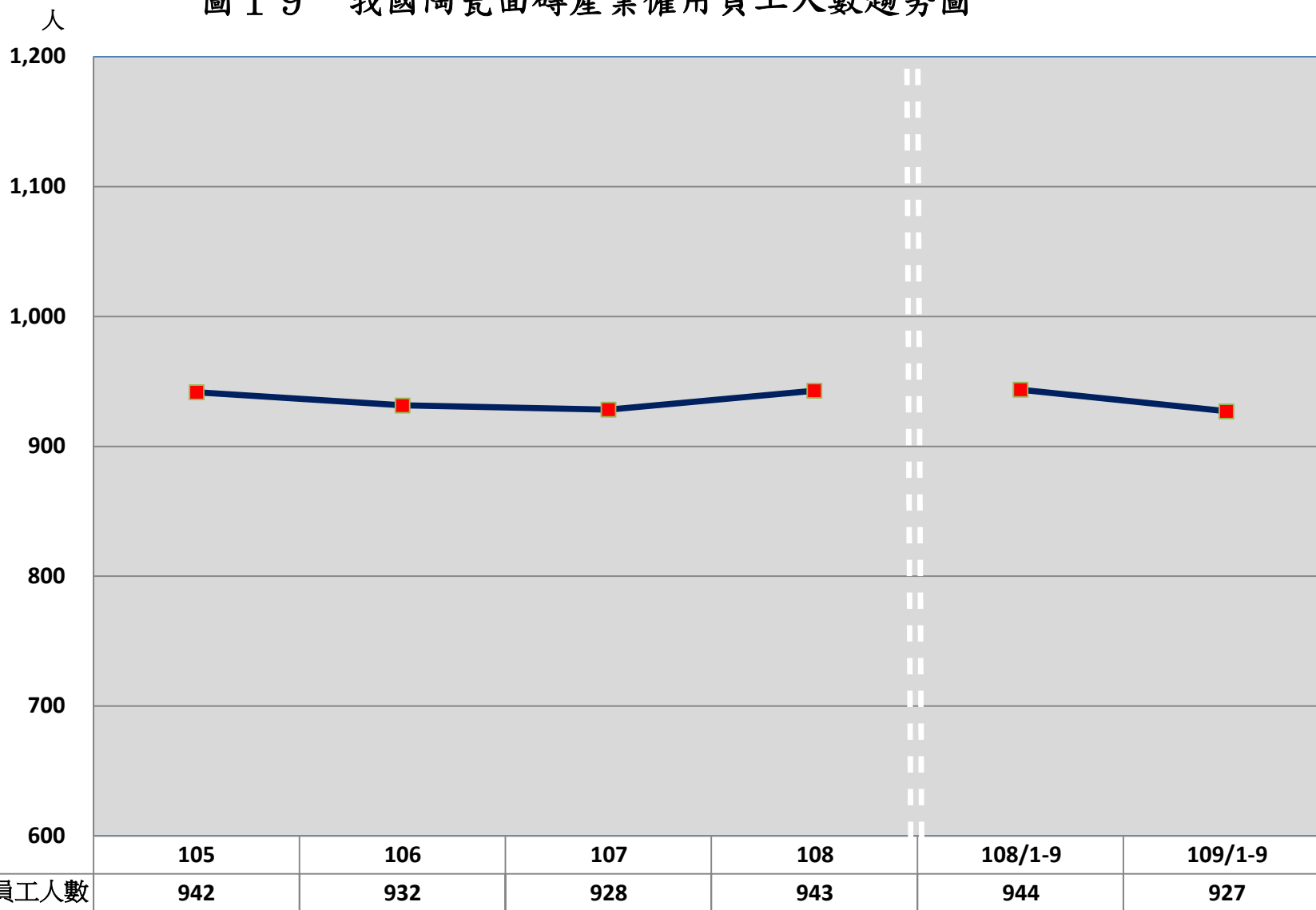


圖 1 9 我國陶瓷面磚產業僱用員工人數趨勢圖



元/小時

圖 20 我國陶瓷面磚產業工資趨勢圖

